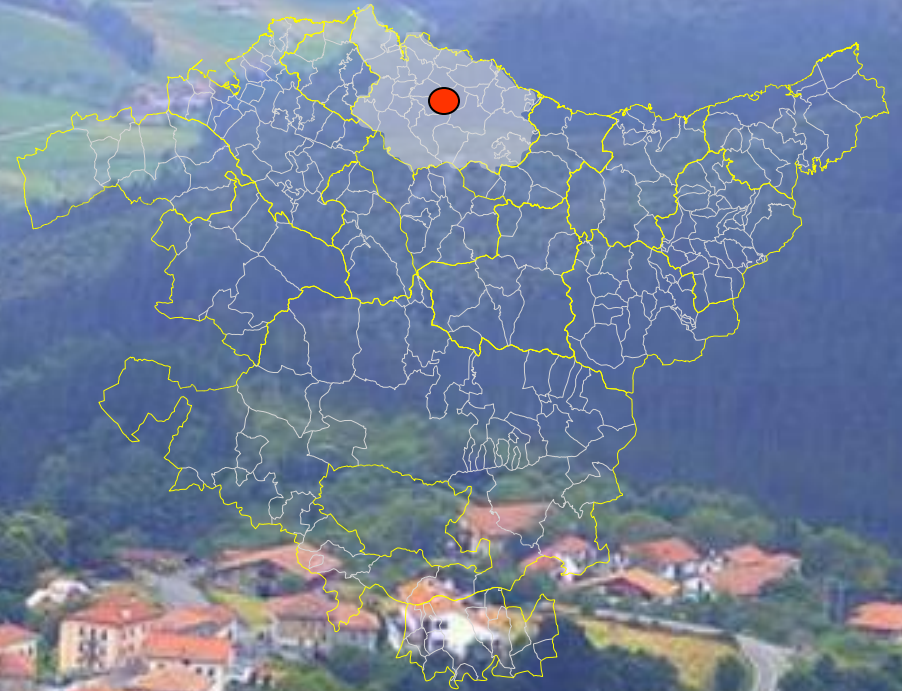


Udalerriko Hiri Antolamendurako Plan Orokorra.

Plan General de Ordenación Urbana del municipio.



ESPEDIENTEA **2HI-031/16-P03**

EXPEDIENTE

TXOSTENA **Lurraldearen Antolamendurako Zuzendaritza**

PONENCIA
Dirección de Ordenación del Territorio

GAIA **Udalerriko Hiri Antolamendurako Plan Orokorra.**

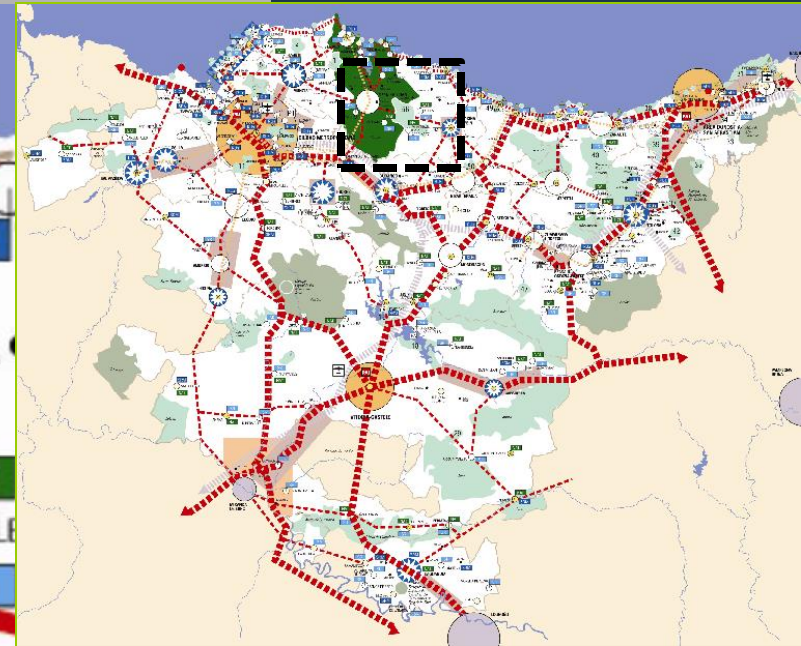
ASUNTO
Plan General de Ordenación Urbana del municipio.

UDALA **Nabarniz**

A. FUNCIONAL
Genika-Markina A .F.

Udalerriko Hiri Antolamendurako Plan Orokorra.

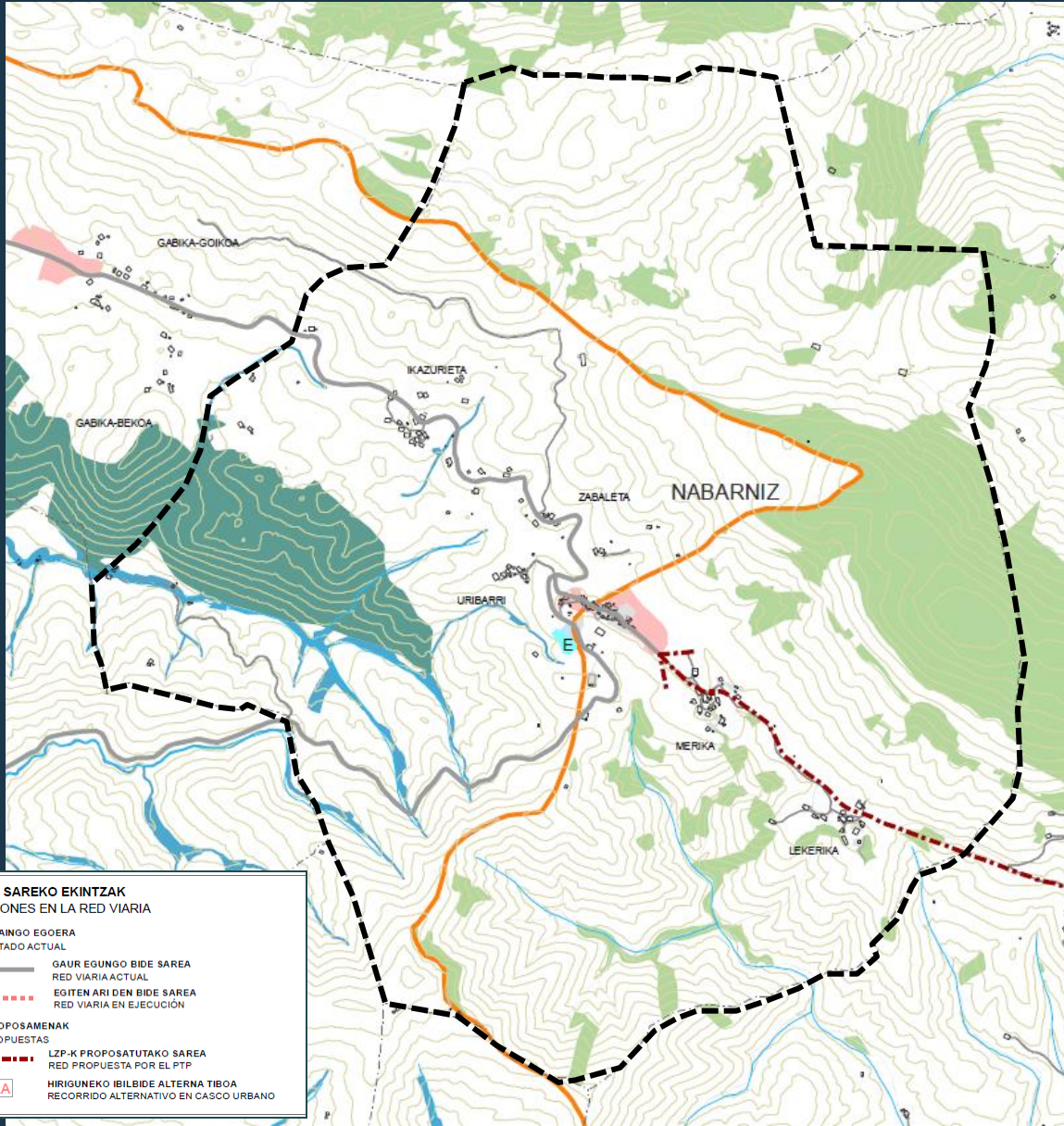
Plan General de Ordenación Urbana del municipio.



DOT - NET

MEDIO FÍSICO

-EL TERRITORIO RECAE EN LA RESERVA DE LA BIOSFERA DE URDAIBAI



BIDE SAREKO EKINTZAK ACCIONES EN LA RED VIARIA

- ORAINGO EGOERA**
ESTADO ACTUAL
- GAUR EGUNGO BIDE SAREA
RED VIARIA ACTUAL
 - EGITEN ARI DEN BIDE SAREA
RED VIARIA EN EJECUCIÓN
- PROPOSAMENAK**
PROPUESTAS
- LZP-K PROPOSATUTAKO SAREA
RED PROPUESTA POR EL PTP
 - HIRIGUNEKO IBILBIDE ALTERNA TIBOA
RECORRIDO ALTERNATIVO EN CASCO URBANO

INGURU FISIKOAREN KATEGORIAK CATEGORÍAS DE ORDENACIÓN DEL MEDIO FÍSICO

BABES FIGURA PROPIA DUTEN NATURAGUNE ESPACIOS NATURALES CON FIGURAS PROPIAS DE PROTECCIÓN

URDAIBAIKO BIOSFERAREN ERRESERBA
RESERVA DE LA BIOSFERA DE URDAIBAI

ELEMENTU APARTEKO BABESTOAK ESPACIOS NATURALES PROTEGIDOS

- GAZTELUGATXEKO DOMINE
SAN JUAN DE GAZTELUGATXE
- URDAIBAIKO IBAI SAREA
RED FLUVIAL DE URDAIBAI
- URDAIBAIKO ITSASBAZTER EREMIJAK ETA PADURAK
ZONAS LITORALES Y MARISMAS DE URDAIBAI
- URDAIBAIKO ARTADAI KANTAUTIARRAK
ENCINARES CANTÁBRICOS DE URDAIBAI
- LEA IBAIA (1.1 Antolamendu Planoan Islatzen Dira)
RÍO LEA (reflejado en el Plano de Ordenación 1.1.)
- ARTIBAI (1.1. Antolamendu Planoan Islatzen Dira)
RÍO ARTIBAI (reflejado en el Plano de Ordenación 1.1.)
- HEGAZTIENTZAKO BABAES BEREZIKO EREMUJA (HBE) "URDAIBAIKO ITSASADARRA"
ZONA DE ESPECIAL PROTECCIÓN PARA LAS AVES DE LA RÍA DE URDAIBAI

BABES FIGURA PROPIA DUTEN NATURAGUNE

ELEMENTOS SINGULARES PROTEGIDOS
MUXIAKKO ARTADIA ZUHATZ APARTEKO IZENDATUA
ENCINA DE MUXIKA DECLARADA ÁRBOL SINGULAR

BABES BEREZIA ESPECIAL PROTECCIÓN

- INTERES NATURALDUN EREMIJAK
ÁREAS DE INTERÉS NATURAL
- BERTOKO LANDAREDIKO GUNEAK ETA LEHENTASUNEZKO KOMUNITATE INTERESDUN HABITATAK
ÁREAS DE VEGETACIÓN AUTOCTONA Y HÁBITATS DE INTERÉS COMUNITARIO PRIORITARIOS
- KOSTALDEKO BABESAREN EREMIJAK
ÁREAS DE PROTECCIÓN LITORAL

NEKAZARITZAKO, ABELTXAINTXASEKO ETA BASOGINTZARAKO BALDIGEAK BABESTEKO LURZORUAK

SUELOS DE PROTECCIÓN DE LOS RECURSOS AGROPECUARIOS Y FORESTALES

- BALIO ESTRATEGIKO ALTUKO LANDAZABALAK
CAMPIÑA DE ALTO VALOR ESTRATÉGICO

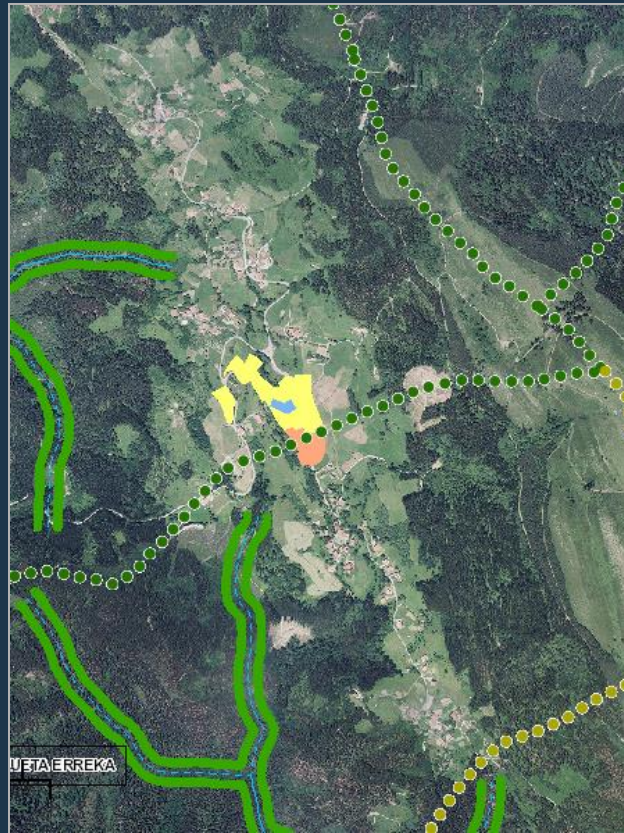
ASENTAMENDU SISTEMA

SISTEMA DE ASENTAMIENTOS

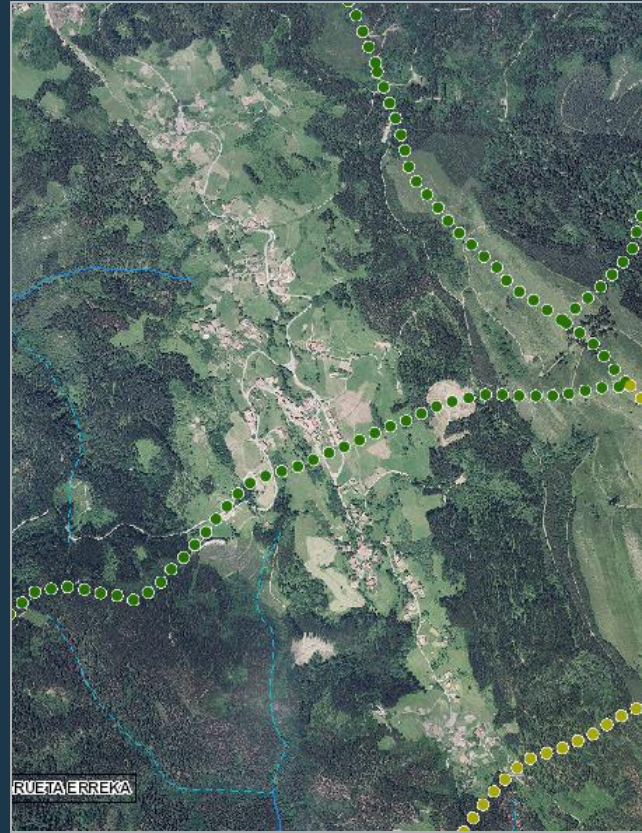
- M OKUPAZIO MUGEN ESPARRUA MIXTO ERABILERAKO (HIRUGARREN SEKTORUA/EGOITZA)
ÁMBITO LÍMITE A LA OCUPACIÓN PARA USO MIXTO (TERCIARIO/ RESIDENCIA)
- E OKUPAZIO MUGEN ESPARRUA JARDUERA EKONOMIKARAKO
ÁMBITO LÍMITE A LA OCUPACIÓN PARA ACTIVIDAD ECONÓMICA
- B OKUPAZIO MUGEN ESPARRUA EGOITZAREN ERABILERAKO. DENTSITATE ERTAINA BAXUA (30-50 ETX/Ha)
ÁMBITO LÍMITE A LA OCUPACIÓN PARA USO RESIDENCIAL. MEDIA-BAJA DENSIDAD. 30-50 viv/Ha
- A OKUPAZIO MUGEN ESPARRUA EGOITZAREN ERABILERAKO. DENTSITATE ERTAINA-ALTUA (50-75 ETX/Ha)
ÁMBITO LÍMITE A LA OCUPACIÓN PARA USO RESIDENCIAL. MEDIA-ALTA DENSIDAD. 50-75 viv/Ha
- RE ERRESERBA ESTRATEGIKO JARDUERA EKONOMIKARAKO
RESERVA ESTRATÉGICA PARA LA ACTIVIDAD ECONÓMICA
- PLANEAMENDUEN BATERAGARRITZEAREN EREMUJA
ÁMBITOS DE COMPATIBILIZACIÓN GENERAL: Gernika Lumo-Ajangiz

BERRIKUNTZA ESTRATEGIAK/ ESTRATEGIAS DE RENOVACIÓN

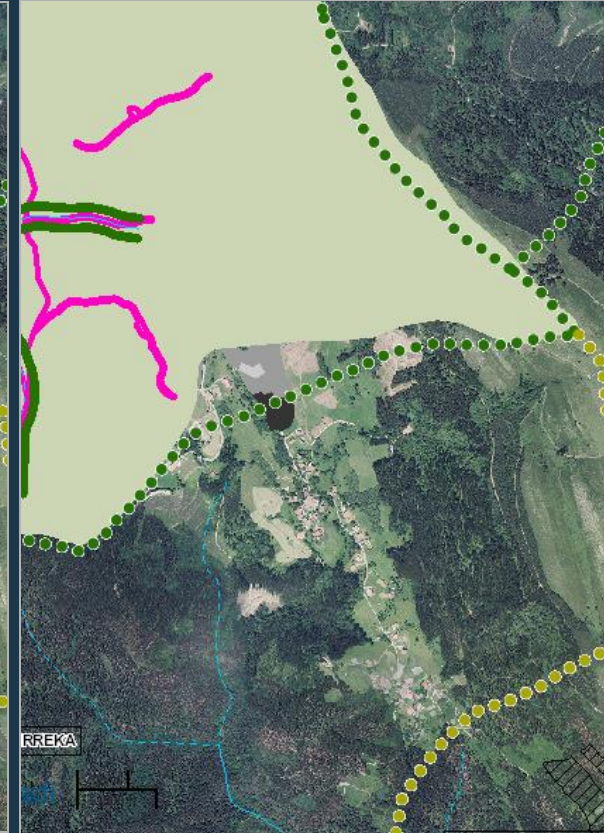
- SUPERTZE-ESPAZIOAK
ESPACIOS DE REGENERACIÓN
- BIRMOLDATZE ESPAZIOAK. HIRIKO ZEHARBIDEEN BIRMOLDATZE
ESPACIOS DE REMODELACIÓN RECONVERSIÓN DE TRAVESÍAS URBANAS
- BIRMOLDATZE ESPAZIOAK. TRAFIKORIK GABEKO BIDEEN TRATAMENDUA
ESPACIOS DE REMODELACIÓN RECUPERACIÓN DE VÍAS FUERA DE SERVICIO
- BIRGAITU BEHARREKO EREMIJAK
ESPACIOS DE REHABILITACIÓN



COMPONENTE
URBANÍSTICA



COMPONENTE
HIDRÁULICA



COMPONENTE
MEDIOAMBIENTAL

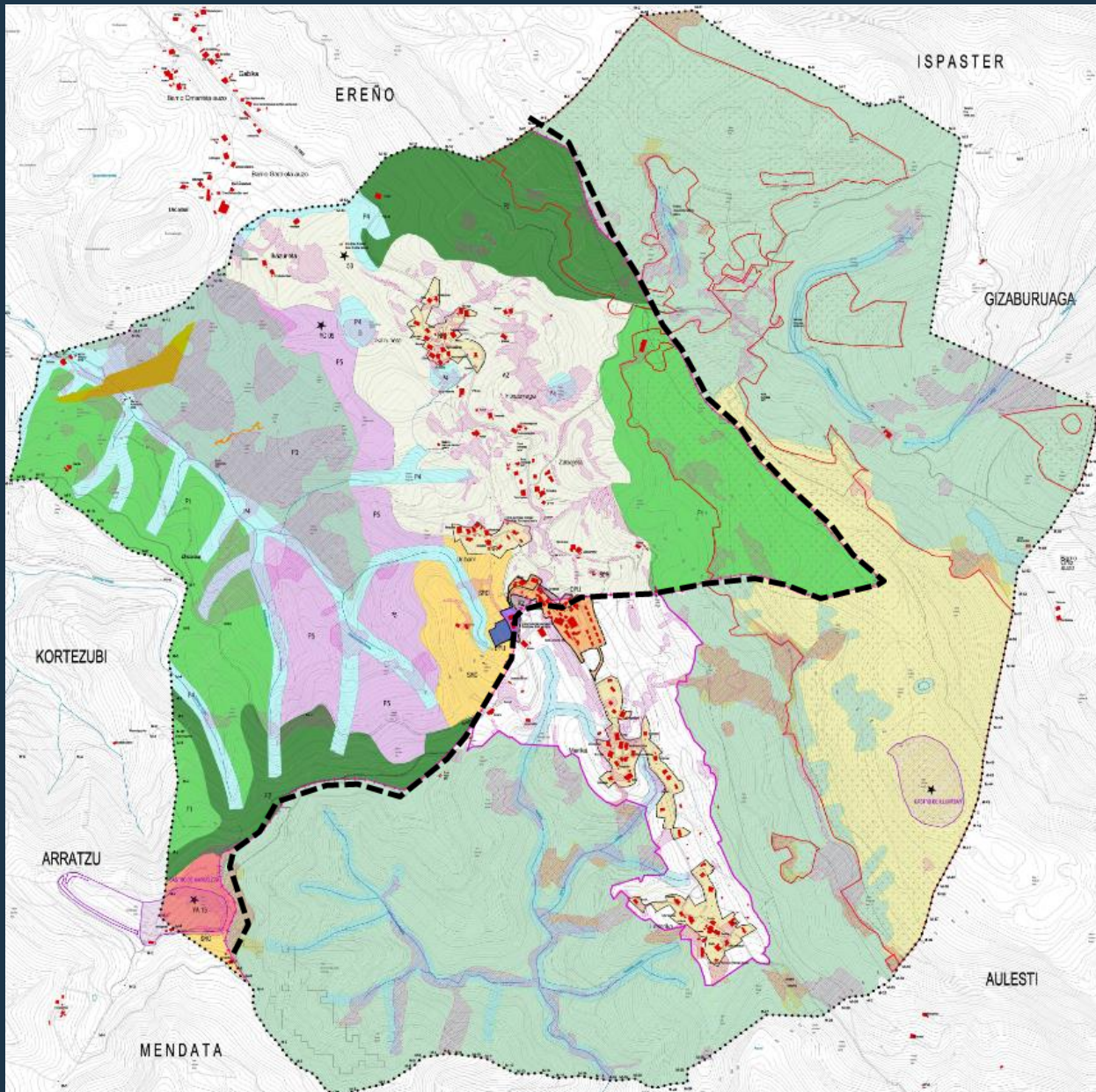
PTS PARA LA CREACIÓN PÚBLICA DE SUELO



MUNICIPIO CATEGORIZADO DE **BAJO DESARROLLO** PARA LA PROMOCIÓN DE SUELOS DESTINADOS A ACTIVIDADES ECONÓMICAS. SUPERFICIE MÁXIMA DE SUELO VACANTE, 3 HAS.

Zonificación del Suelo NO Urbanizable

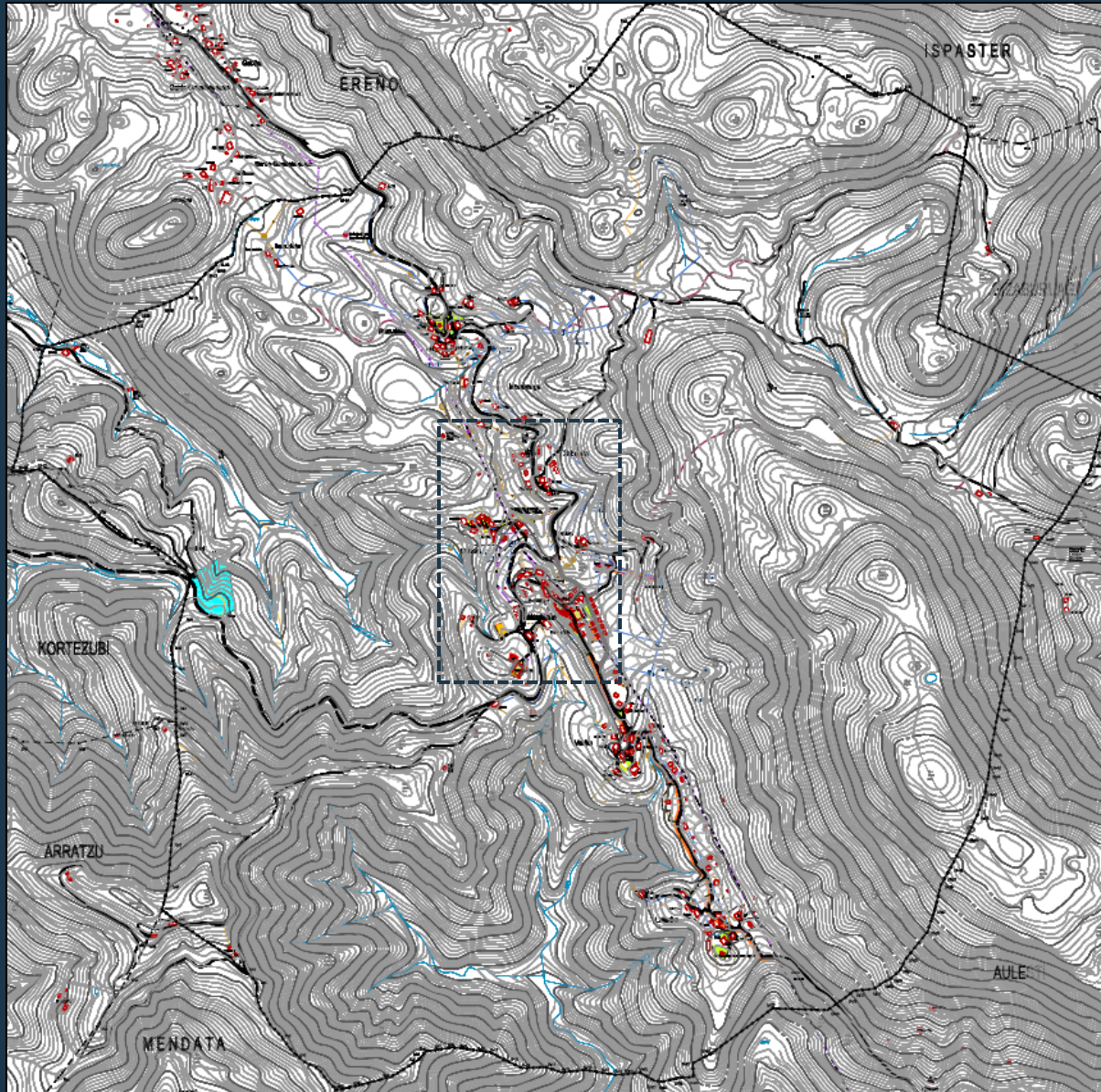
Udalerriko Hiri Antolamendurako Plan Orokorra.
Plan General de Ordenación Urbana del municipio.



LEYENDA

	LÍMITE MUNICIPAL	
SUELO URBANO		
	LÍMITE SUELO URBANO	
CALIFICACIONES	RESIDENCIAL	
	INDUSTRIAL	
SUELO URBANIZABLE		
	LÍMITE SUELO URBANIZABLE	
CALIFICACIONES	INDUSTRIAL	
SUELO NO URBANIZABLE		
	LÍMITE DE LA RESERVA DE LA BIOSFERA	
	LÍMITE DE ZONA AGRÍCOLA-GANADERA Y FORESTAL	
	AREA A ORDENAR POR PLANEAMIENTO	
	AREA DE ESPECIAL PROTECCION P-3	
	AREAS DE PROTECCION P-4	
	AREAS DE PROTECCION P-5	
	AREAS DE INTERES AGRARIO A-2	
	AREAS FORESTALES F-1	
	AREAS FORESTALES F-2	
	SUELO RUSTICO COMUN	
	SUELO DE NUCLEO RURAL	
	AREA DE INTERES ARQUEOLOGICO	
	ECR	
	ZONA FORESTAL	
	ZONA AGROGANADERA Y CAMPIÑA	
	PAISAJE RURAL TRANSICION	
	FORESTAL-MONTE RALO	
	MONTE DE UTILIDAD PUBLICA	
	MEJORA AMBIENTAL	
PROTEGIDO	PROTECCION DE AGUAS SUPERFICIALES	
	BOSQUETE DE ARBOLADO AUTOCOTONO	
ESPECIALMENTE PROTEGIDO	ZONA DE PROTECCION DE YACIMIENTOS ARQUEOLOGICOS	

ESTRUCTURA GENERAL Y ORGÁNICA



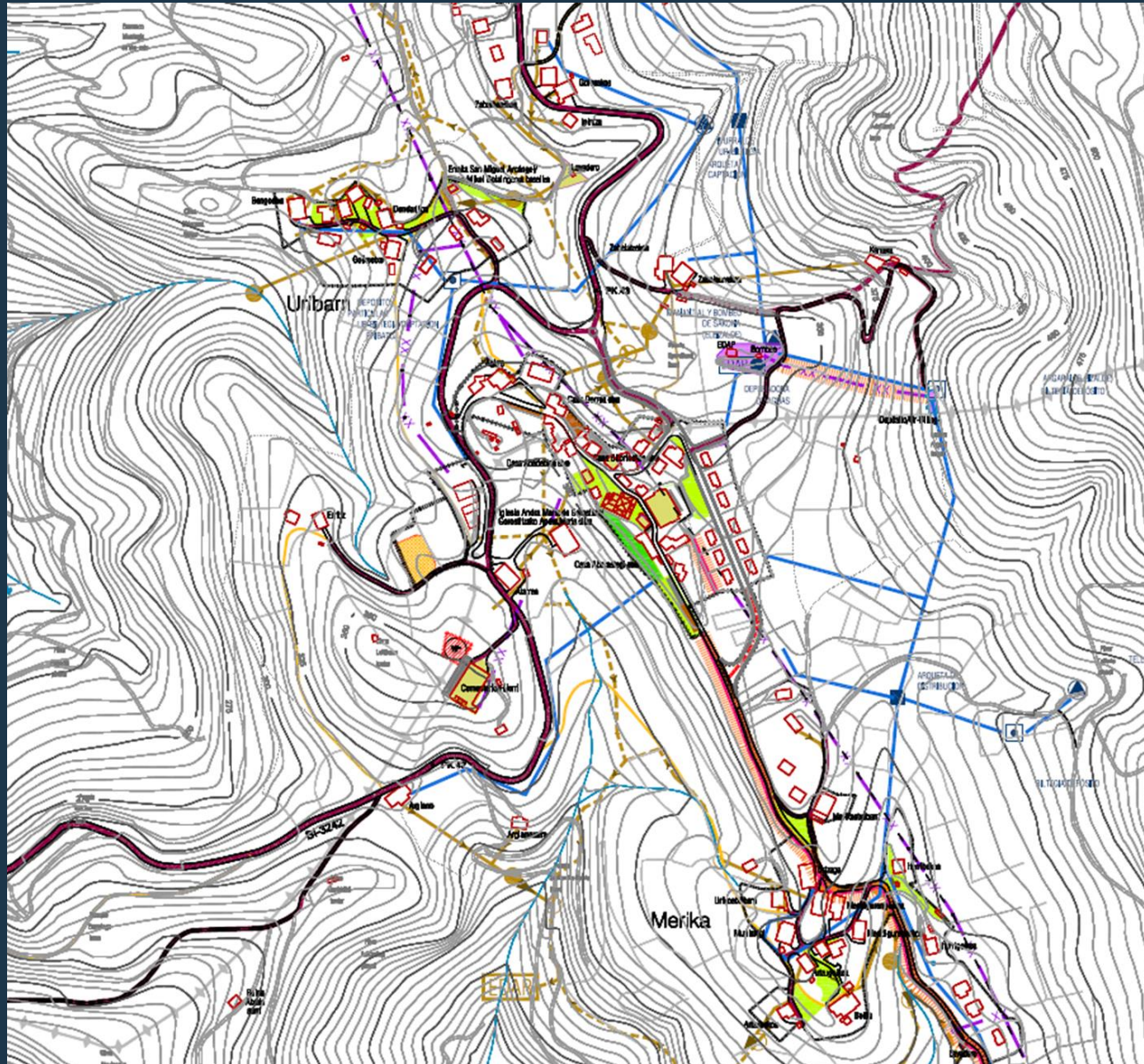
LEYENDA

	LÍMITE MUNICIPAL	
	LÍMITE RESERVA BIOSFERA URDAIBAI	
	LÍMITE SUELO URBANO	
	LÍMITE SUELO URBANIZABLE	
	LÍMITE NÚCLEO RURAL	
SISTEMAS GENERALES		
COMUNICACIONES		
	RED VIARIA	
	VIARIO PROPUESTO	
	RED PEATONAL Y/O CICLABLE	
	RED PEATONAL PROPUESTA	
	APARCAMIENTOS	
	APARCAMIENTOS PROPUESTOS	
	HELIPUERTO PROPUESTO	
ESPACIOS LIBRES		
	ESPACIOS LIBRES	
	ESPACIOS LIBRES PROPUESTOS	
EQUIPAMIENTO COLECTIVO		
	EQUIPO COMUNITARIO	
	PARQUE APEAS PROPUESTO	
INFRAESTRUCTURAS		
	RED ELECTRICA	
	RED ELECTRICA PROPUESTA	
	SUBESTACION ELECTRICA	
	RED ABASTECIMIENTO AGUA	
	DEPURADORA AGUA	
	DEPOSITO AGUA	
	BOMBEO EXISTENTE	
	BOMBEO PROPUESTO	
	DEPURADORA SANEAMIENTO	
	RED SANEAMIENTO	
	POZO CLARIFICADOR, FILTRO BIOLÓGICO	
	RED SANEAMIENTO PROPUESTO	
	VERTEDERO SELLADO	

ESTRUCTURA GENERAL Y ORGÁNICA DETALLE

Udalerriko Hiri Antolamendurako Plan Orokorra.

Plan General de Ordenación Urbana del municipio.



LEYENDA

- LÍMITE MUNICIPAL
- LÍMITE RESERVA BIOSFERA URDAIBAI
- LÍMITE SUELO URBANO
- LÍMITE SUELO URBANIZABLE
- LÍMITE NÚCLEO RURAL

SISTEMAS GENERALES

COMUNICACIONES

- RED VIARIA
- VIARIO PROPUESTO
- RED PEATONAL Y/O CICLABLE
- RED PEATONAL PROPUESTA
- APARCAMENTOS
- APARCAMENTOS PROPUESTOS
- HELIPUERTO PROPUESTO

ESPACIOS LIBRES

- ESPACIOS LIBRES
- ESPACIOS LIBRES PROPUESTOS

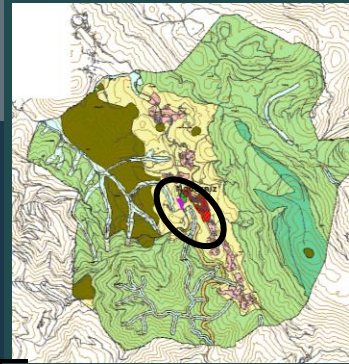
EQUIPAMIENTO COLECTIVO

- EQUIPO COMUNITARIO
- PARQUE APEAS PROPUESTO

INFRAESTRUCTURAS

- RED ELECTRICA
- RED ELECTRICA PROPUESTA
- SUBSTACION ELECTRICA
- RED ABASTECIMIENTO AGUA
- DEPURADORA AGUA
- DEPOSITO AGUA
- BOMBEO EXISTENTE
- BOMBEO PROPUESTO
- DEPURADORA SANEAMIENTO
- RED SANEAMIENTO
- POZO CLARIFICADOR, FILTRO BIOLÓGICO
- RED SANEAMIENTO PROPUESTO
- VERTEDERO SELLADO

Nabarniz



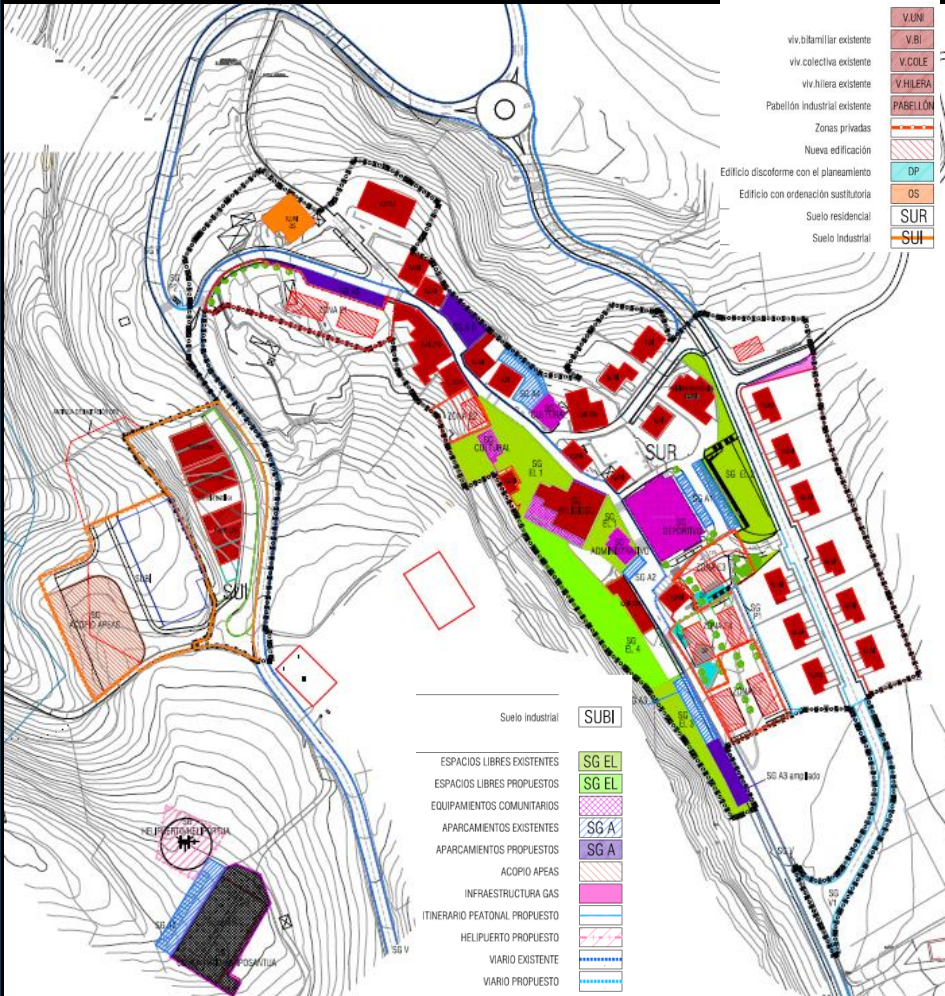
Udalerriko Hiri Antolamendurako Plan Orokorra.
Plan General de Ordenación Urbana del municipio.

ZONIFICACIÓN SUELO URBANO SISTEMAS GENERALES

NUCLEO URBANIO DE ELEXALDE

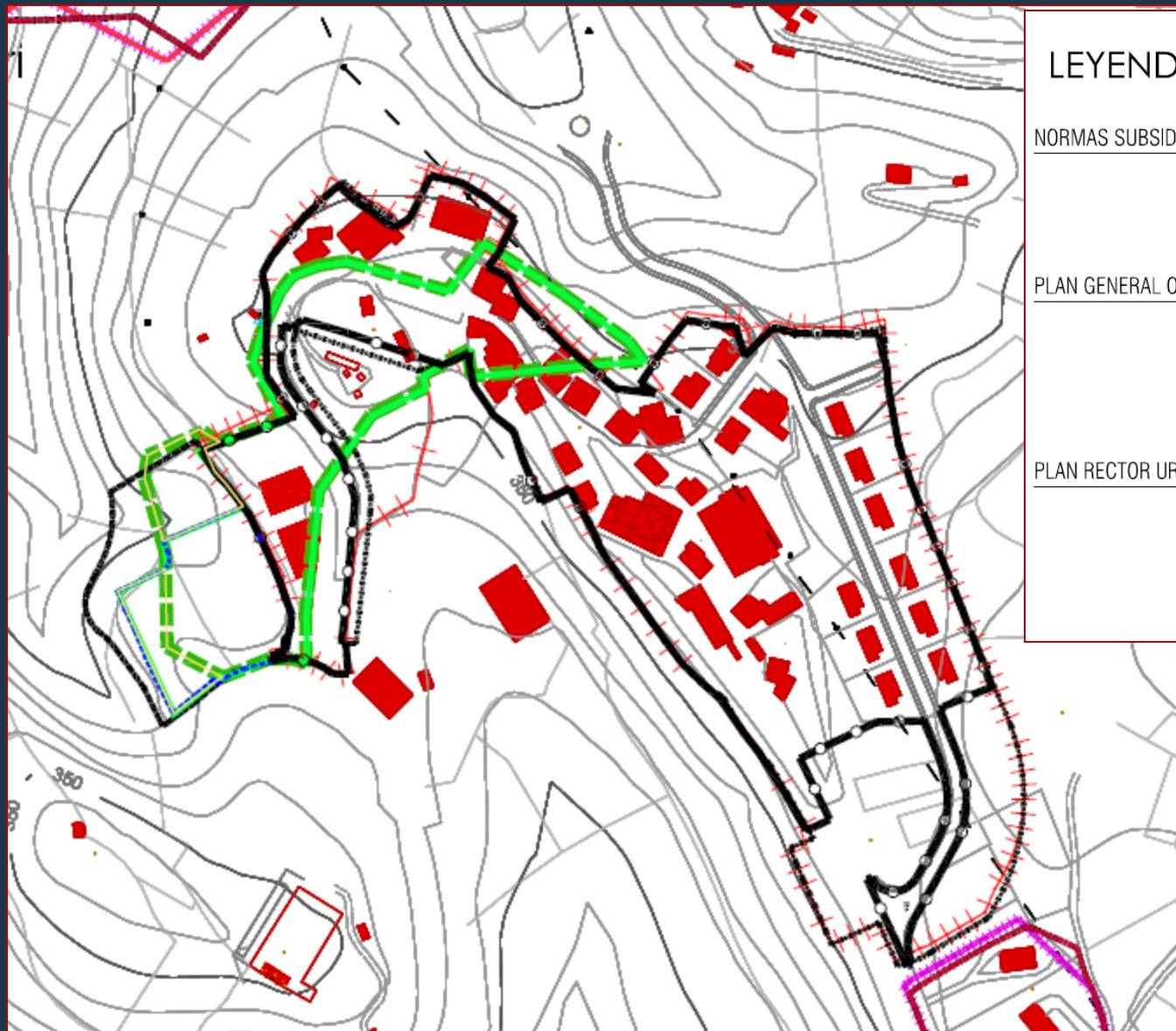
LÍMITE SUELO URBANO	—●—●—●—●—
LÍMITE SUELO URBANIZABLE	—●—●—●—●—
SUELO NO URBANIZABLE	—

viv. bifamiliar existente	V.BI
viv. colectiva existente	V.COLE
viv. hilera existente	V.HILERA
Pabellón industrial existente	PABELLÓN
Zonas privadas	DP
Nueva edificación	OS
Edificio disconforme con el planeamiento	SUR
Edificio con ordenación sustitutoria	SUI



Udalerriko Hiri Antolamendurako Plan Orokorra.

Plan General de Ordenación Urbana del municipio.



LEYENDA

LÍMITE MUNICIPAL



NORMAS SUBSIDIARIAS

LÍMITE SUELO URBANO



LÍMITE NÚCLEOS RURALES



PLAN GENERAL ORDENACIÓN URBANA

LÍMITE SUELO URBANO



LÍMITE NO URBANIZABLE



LÍMITE NÚCLEOS RURALES



LÍMITE NÚCLEOS RURALES AVANCE



PLAN RECTOR URDAIBAI

LÍMITE OPU



DELIMITACIÓN NUEVA OPU



DELIMITACIÓN NR





AMBITOS RESIDENCIALES

ACTUACIONES INTEGRADAS

AI E1	2.317	8/4 viv
AI E2	520	3/2 viv
AI E3	929	4/3 viV
AI E4	1.166	8/4 viv
AI E5	1.300	8/4 viv

ACTUACION DE DOTACION

ED1	2.812	Extte+1vivi
-----	-------	-------------

ACTUACION AISLADA

AAR	1.700	2/1 viv
-----	-------	---------

TOTAL VIV 34/19

AMBITOS DE ACTIVIDAD ECONOMICA

SECTOR SI.1 5.870 M2

De los cuales 1.967 m2
Se adscriben al
S.G. de Apeas

Udalerriko Hiri Antolamendurako Plan Orokorra.

Plan General de Ordenación Urbana del municipio.



ACTUACIONES INTEGRADAS

AI 4

AI 5



AI 1

Udalerriko Hiri Antolamendurako Plan Orokorra.
Plan General de Ordenación Urbana del municipio.

SUELOS DE ACTIVIDADES ECONÓMICAS

EXISTENTES



SECTOR INDUSTRIAL PROPUESTO

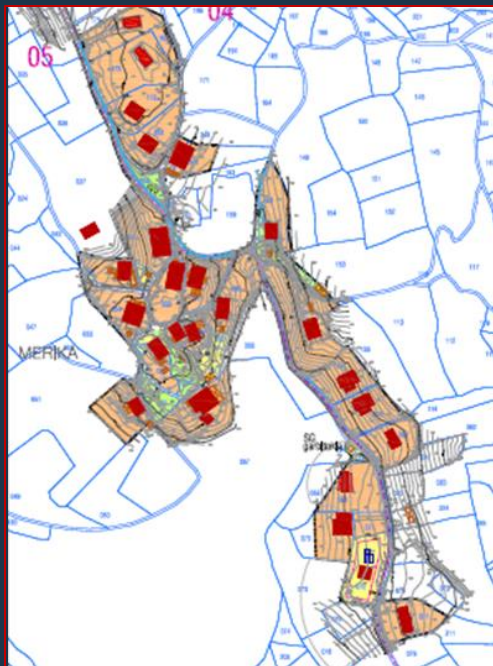


Udalerriko Hiri Antolamendurako Plan Orokorra.

Plan General de Ordenación Urbana del municipio.

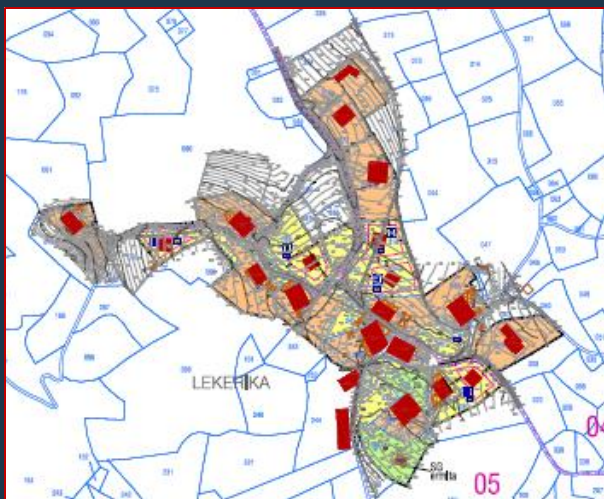
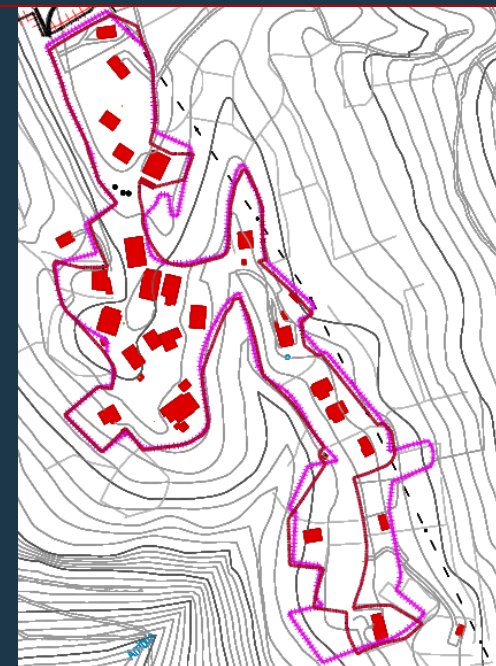
Balsa de Arlaban
Monte Illuntzar





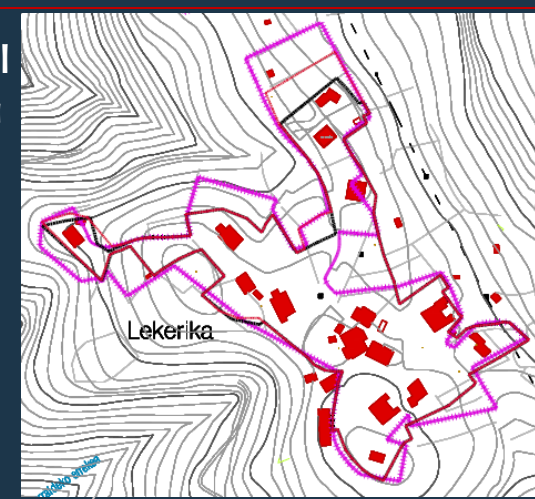
Núcleo rural De Merika

Nuevas Propuestas
Residenciales
1 vivi



Núcleo rural De Lekerika

Nuevas Propuestas
Residenciales
5 viv



Udalerriko Hiri Antolamendurako Plan Orokorra.

Plan General de Ordenación Urbana del municipio.



Udalerriko Hiri Antolamendurako Plan Orokorra.

Plan General de Ordenación Urbana del municipio.



Udalerriko Hiri Antolamendurako Plan Orokorra.

Plan General de Ordenación Urbana del municipio.

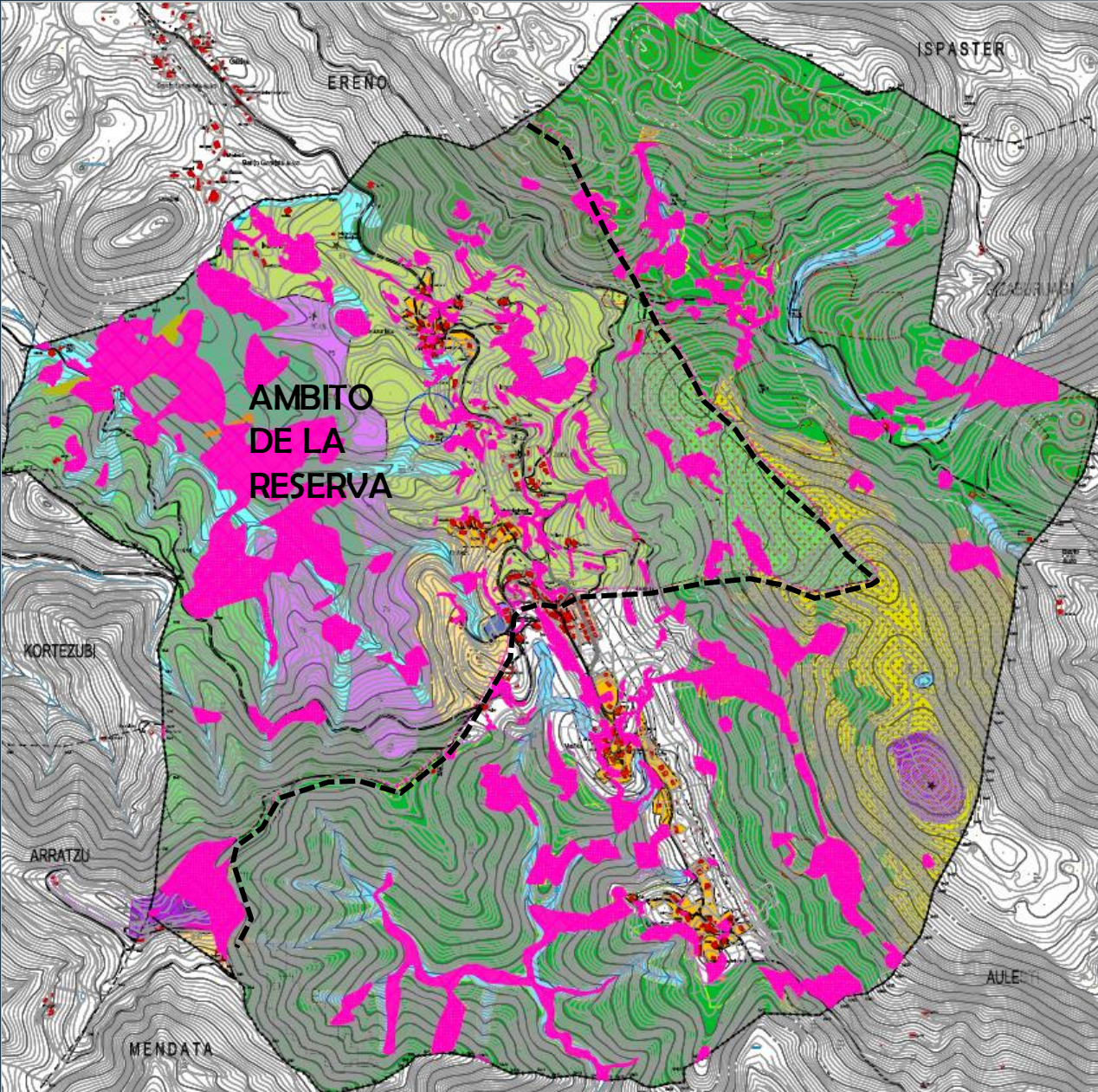


Udalerriko Hiri Antolamendurako Plan Orokorra.

Plan General de Ordenación Urbana del municipio.



ZONIFICACIÓN DEL SUELO NO URBANIZABLE



LEYENDA

		LIMITE MUNICIPAL			
SUELO URBANO					
		LIMITE SUELO URBANO			
CALIFICACIONES	[RESIDENCIAL			
		INDUSTRIAL			
SUELO URBANIZABLE					
		LIMITE SUELO URBANIZABLE			
CALIFICACIONES	[INDUSTRIAL			
SUELO NO URBANIZABLE					
		LIMITE DE LA RESERVA DE LA BIOSFERA			
		LIMITE DE ZONA AGRÍCOLA-GANADERA Y FORESTAL			
		AREA A ORDENAR POR PLANEAMIENTO			
CALIFICACIONES PRUG	[AREA DE ESPECIAL PROTECCION P-3			
		AREAS DE PROTECCION P-4			
		AREAS DE PROTECCION P-5			
		AREAS DE INTERES AGRARIO A-2			
		AREAS FORESTALES F-1			
		AREAS FORESTALES F-2			
		SUELO RUSTICO COMUN			
		SUELO DE NUCLEO RURAL			
		AREA DE INTERES ARQUEOLOGICO			
		ECR			
		PROTEGIDO	[ZONA FORESTAL	
				ZONA AGROGANADERA Y CAMPIÑA	
PAISAJE RURAL TRANSICION					
FORESTAL-MONTE RALO					
MONTE DE UTILIDAD PUBLICA					
MEJORA AMBIENTAL					
ESPECIALMENTE PROTEGIDO	[PROTECCION DE AGUAS SUPERFICIALES			
		BOSQUETE DE ARBOLADO AUTOCTONO			
		ZONA DE PROTECCION DE YACIMIENTOS ARQUEOLOGICOS			

Udalerriko Hiri Antolamendurako Plan Orokorra.

Plan General de Ordenación Urbana del municipio.

