

**ESPEDIENTEA** 3HI-069/15-P03

**EXPEDIENTE**

**TXOSTENA** Lurralde Plangintzaren eta Hirigintzaren Zuzendaritza

**PONENCIA** Dirección de Planificación Territorial y Urbanismo

**GAIA** Hiri Antolaketarako Plan Orokorra

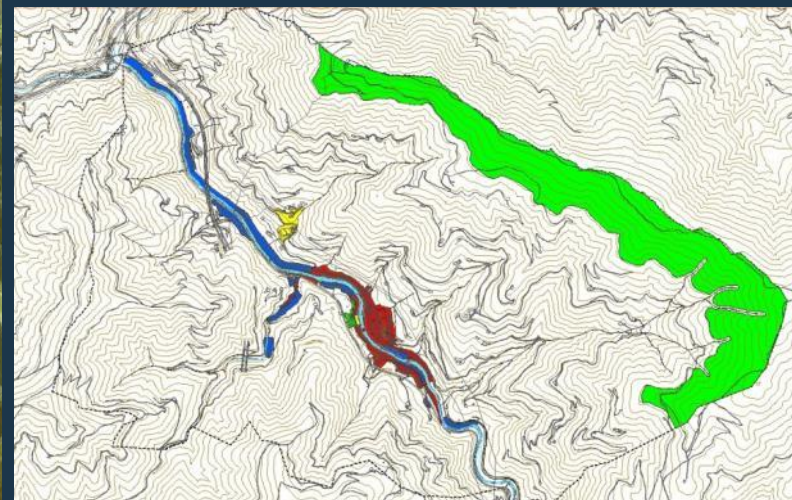
**ASUNTO** Plan General de Ordenación Urbana

**UDALA** Soraluze – Placencia de las Armas (Gipuzkoa)

**LOCALIDAD** A.F. Eibar (Deba Behea/ Bajo Deba)



## UDALPLAN

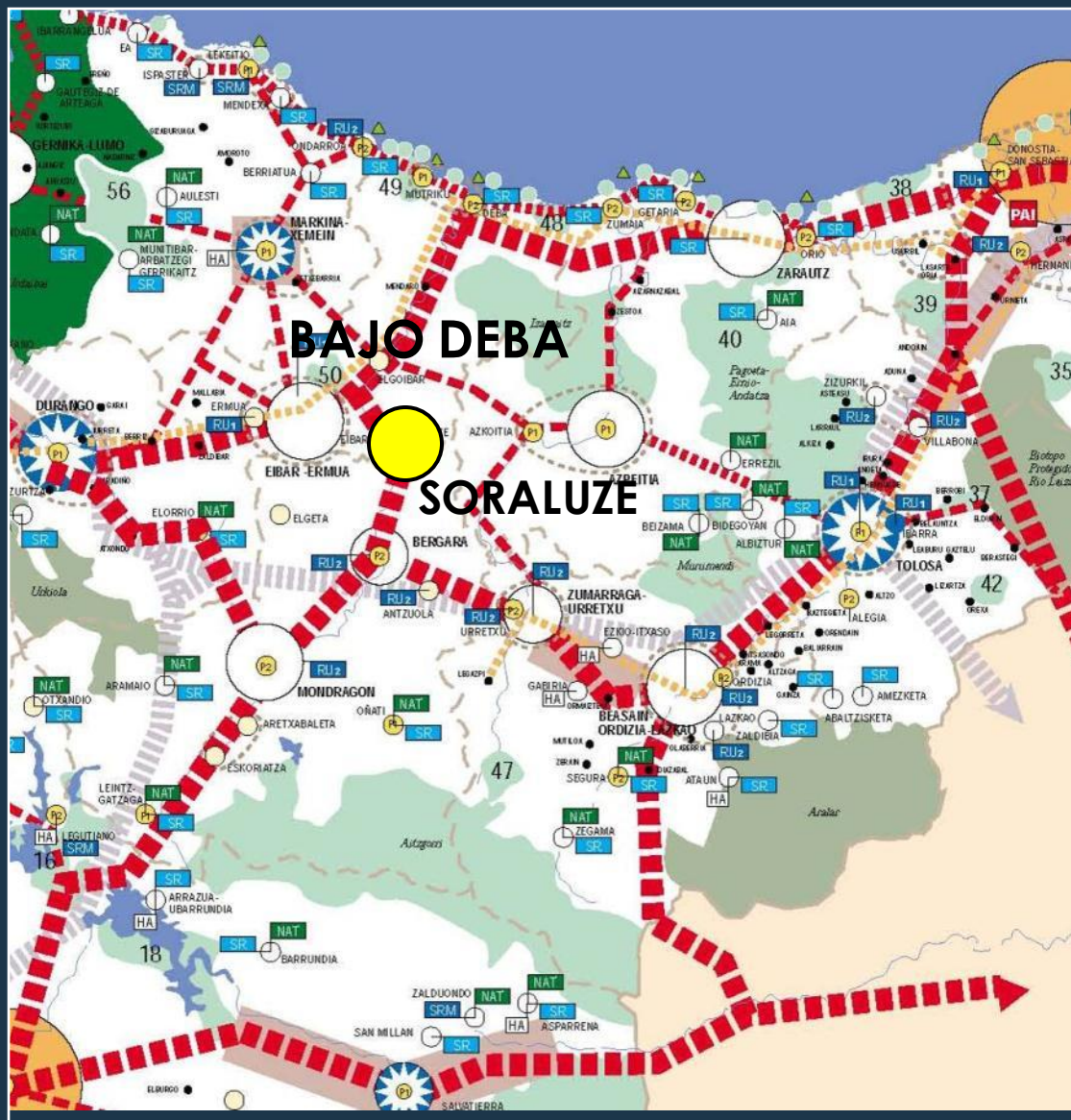


**Azalera / Superficie: 14,2 km<sup>2</sup>**

**Biztanleria / Población 2015: 3.888 Biz./ Hab.**

**Gaurko planeamendua: Plan Orokorra. Behin-Betiko onarpena: 1999.12.21**

**Planeamiento Vigente: PGOU Aprob. Def. 21.12.1999**



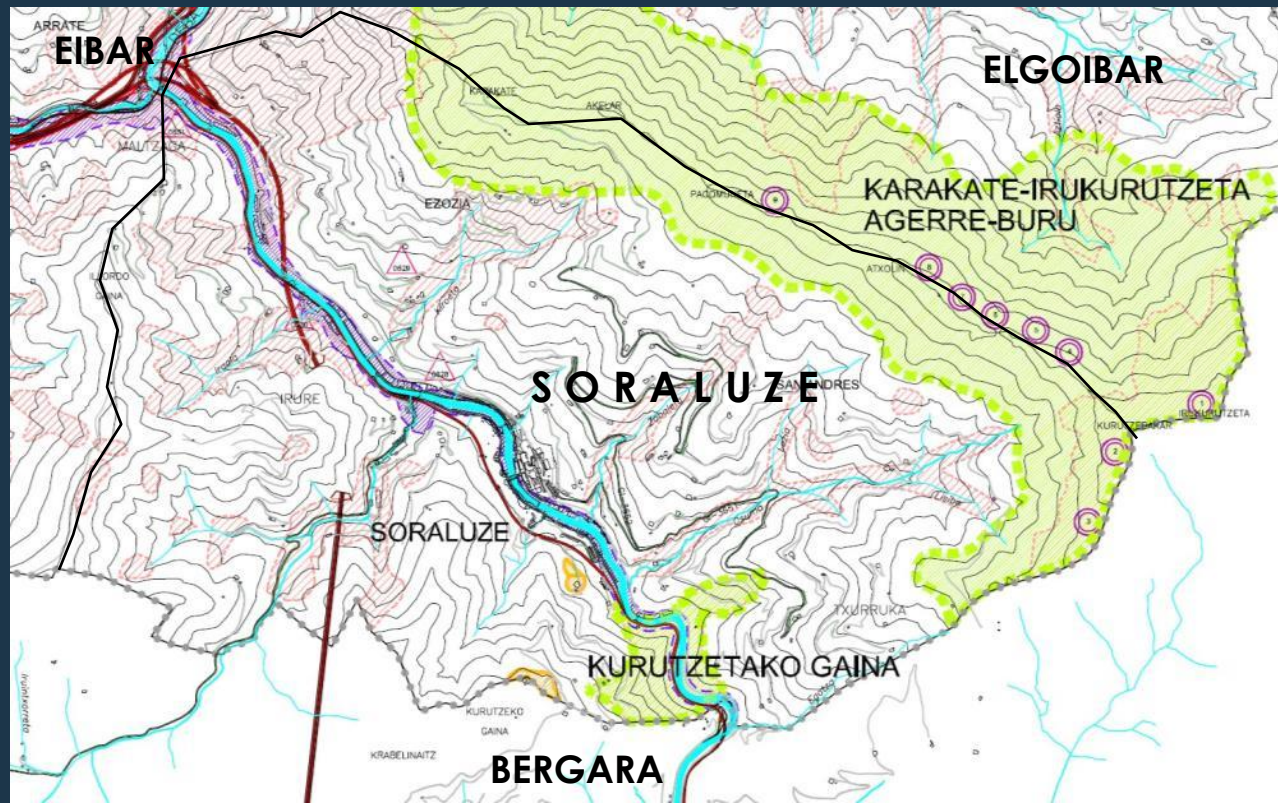
## E.A.E. LURRALDEAREN ANTOLAMENDURAKO GIDALERROAK

DIRECTRICES DE  
ORDENACIÓN  
TERRITORIAL



**Eibarko (Deba Behea) Lurraldearen Plan Partziala / PTP del A.F. de Eibar (Bajo Deba)**

**Eremu Fisikoa. Garrantzi bereziko eremuak**  
Medio Físico. Áreas de especial relevancia



**ÁREAS DE ESPECIAL RELEVANCIA  
GARRANTZI BEREZIKO EREMUAK**

**ÁREAS A PROTEGER  
BABESTU BEHARREKO EREMUAK**

**ÁREAS DE INTERÉS NATURAL  
NATURA INTERESEKO EREMUAK**

- ESPACIOS NATURALES PROTEGIDOS (Parques naturales, Biotopos protegidos y Arboles singulares) BABESTUTAKO NATURA ESPAZIOAK (Natur-parkeak, babestutako biotopoiak eta zuhaitz bereziak)
- ÁREAS DE INTERÉS NATURALÍSTICO Y OTROS ENCLAVES DE INTERÉS INTERES NATURALISTIKOKO EREMUAK ETA INTERESA DUTEN BESTE ENKLABE BATZUK

**ÁREAS DE INTERÉS CIENTÍFICO Y CULTURAL  
INTERES ZIENTIFIKO ETA KULTURALEKO EREMUAK**

- ÁREAS DE INTERÉS GEOLÓGICO Y GEOMORFOLÓGICO INTERES GEOLÓGIKO ETA GEOMORFOLÓGIKOKO EREMUAK
- YACIMIENTOS ARQUEOLÓGICOS PREHISTÓRICOS HISTORIAURREKO AZTARNA TEGI ARKEOLÓGIKOAK
- CUEVAS HAITZULOAK

**ÁREAS DE INTERÉS HIDROLÓGICO Y LITORAL  
INTERES HIDROLOGIKOKO EREMUAK ETA ITSASERTZA**

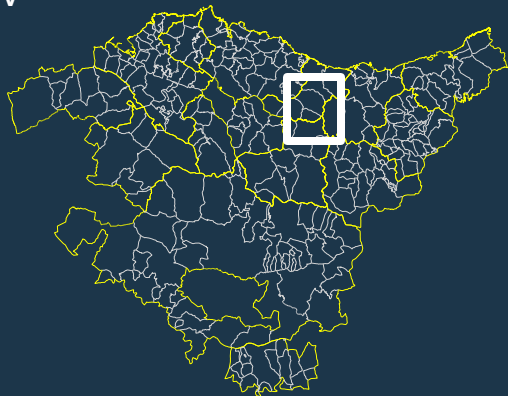
- AGUAS SUPERFICIALES (Según tramitación P.T.S. de Ordenación de Margenes) LUR GABEKO URAK (E. A. Erkidagoko (Baseri eta Erreken ardatzetako LAPKO (arabera araberera))
- CUENCAS DE CAPTACIÓN BILTZE ARROAK
- ÁREAS INUNDABLES EREMU URPERAGARRIAK
- LITORAL Y MARISMAS ITSASERTZA ETA PADURAK
- AGUAS SUBTERRÁNEAS. PROTECCIÓN DE ACUÍFEROS LURPEKO URAK. AKUIFERDEN BABESA
- ÁREAS DE INTERÉS AGRARIO NEKAZARITZA INTERESEKO EREMUAK

**ÁREAS A MEJORAR Y/O RECUPERAR  
HOBETU ETA/EDO LEHENERATU BEHARREKO EREMUAK**

- BOSQUETES NATURALES EN POSICIONES GEOGRÁFICAS ESPECIALES KOKAPEN TOPOGRÁFIKO BEREZETIAN DAUDEN ZUHAIZTI NATURALAK

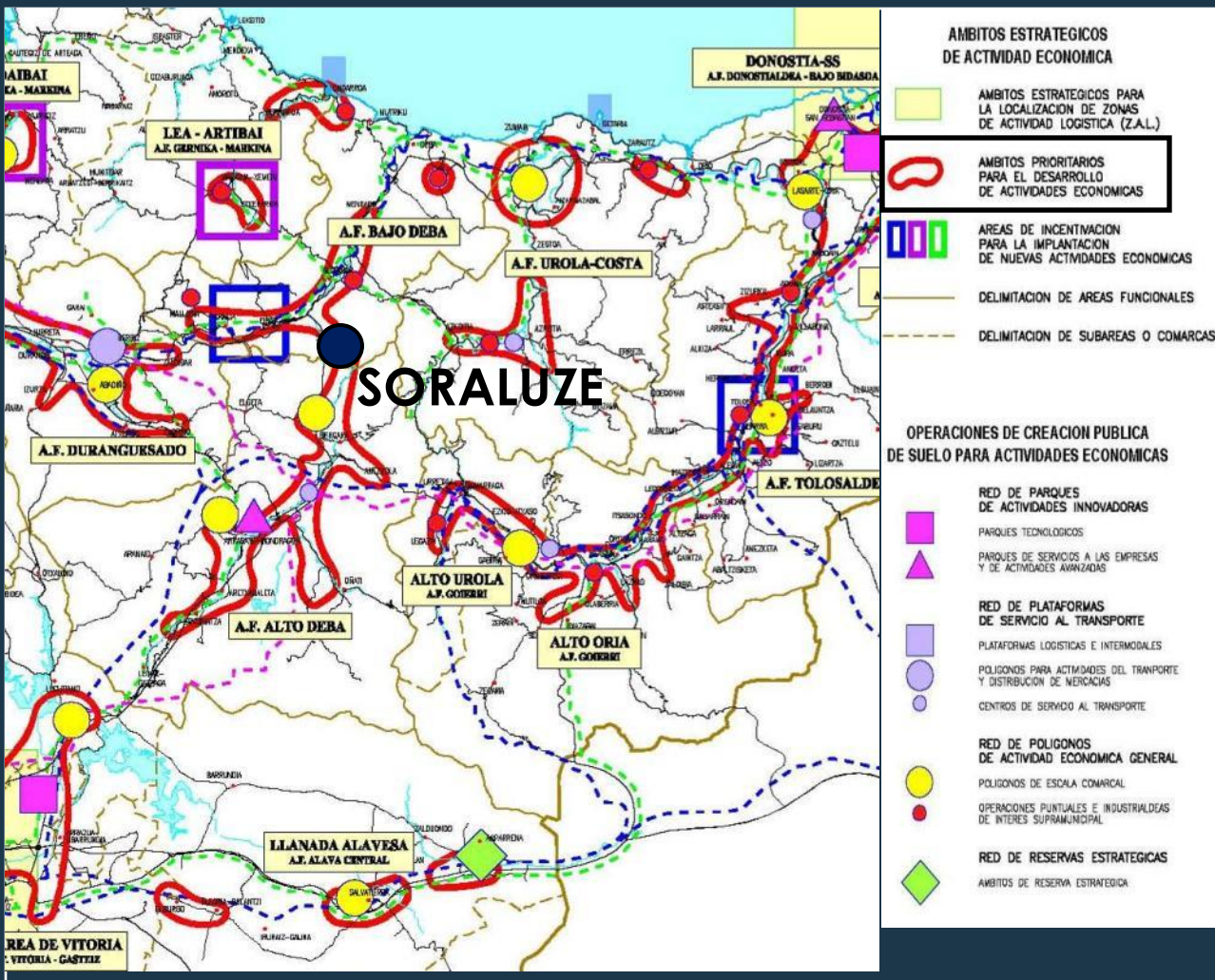
**EAEko Ibaien eta Erreken Ertzak  
Antolatzeko Lurraldearen Plan Sektoriala**

PTS de Ordenación de Márgenes de los Ríos y  
Arroyos de la CAPV



**Alderdi Hidraulikoa  
Componente Hidráulica**





**Ekonomi-Jardueretarako lurzoru publikoa eta merkataritza-ekipamenduak sortzeko L.A.P.**

PTS para la Creación Pública de Suelo para Actividades Económicas y de Equipamientos Comerciales



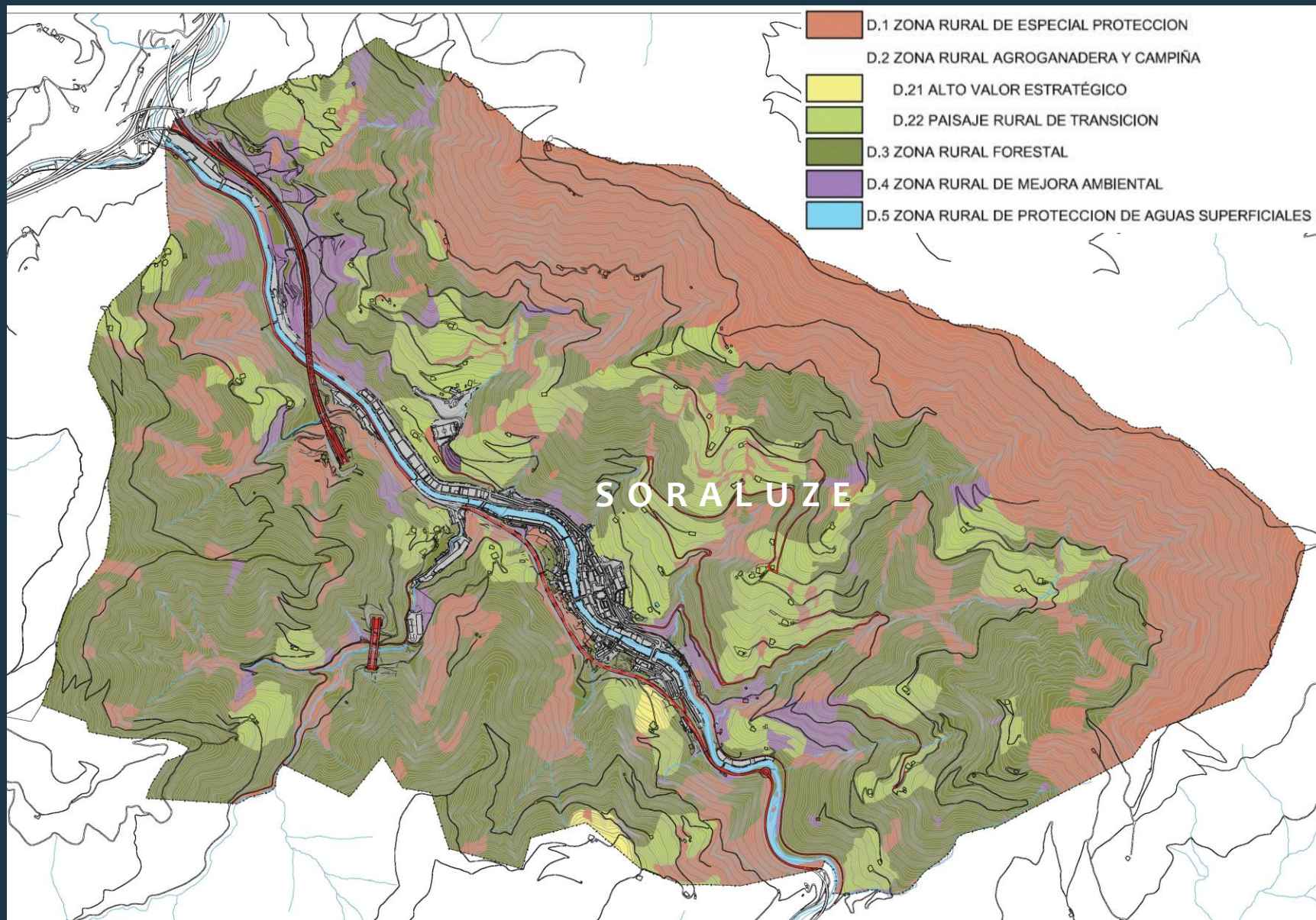
- **Lehentasunezko interesaren Udalerria** (Jarduera ekonomikoetarako lurzorua kokatzeko/ Municipio de **interés preferente** para la localización de suelos de actividad económica).

## **Soraluzeko Udalerria antolatzeko Plan Orokorra**

---

Plan General de Ordenación Urbana del municipio de Soraluze

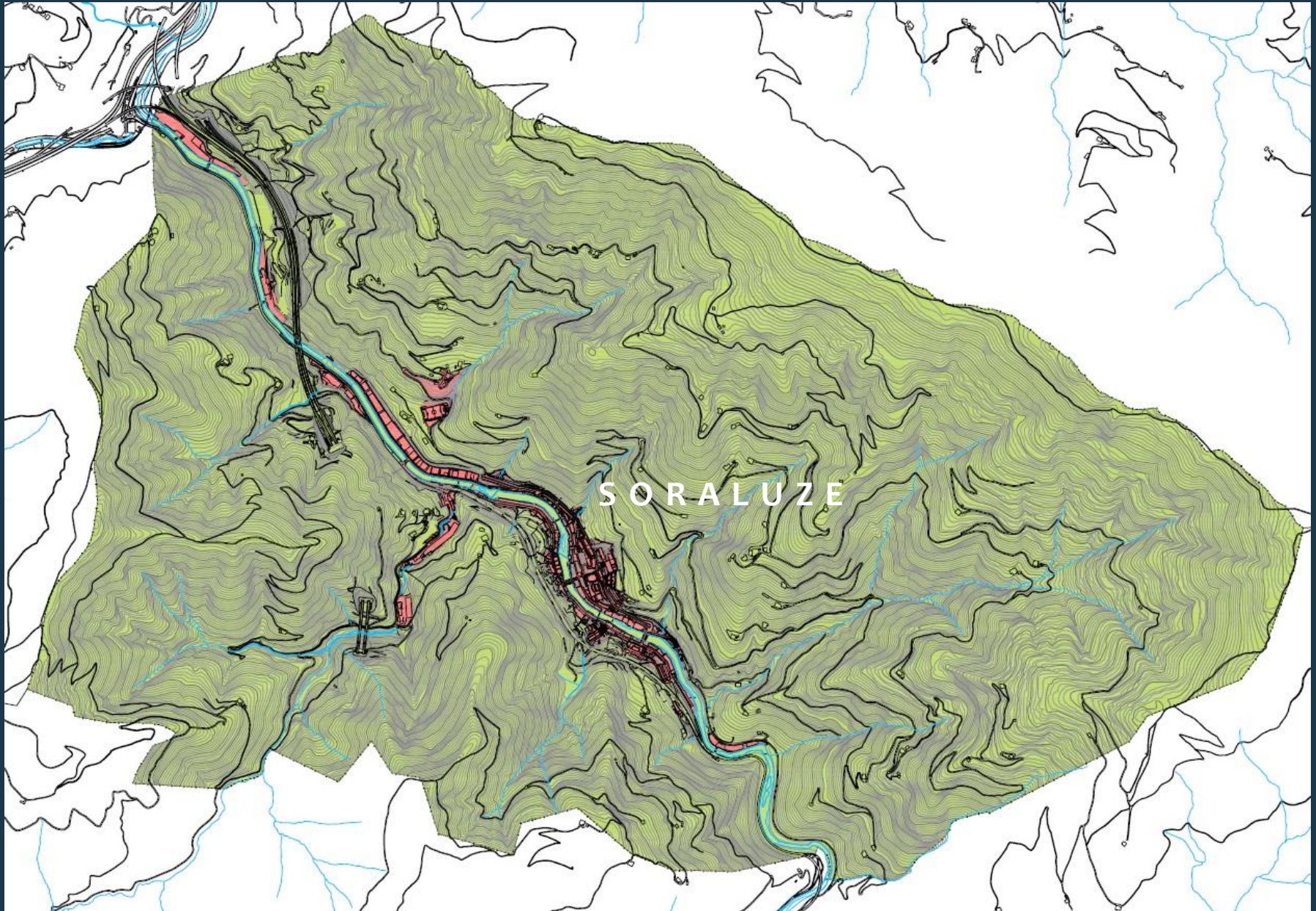
Urbanizaezinaren Lurzoruaren Zonifikazio orokorra / Zonificación global SNU



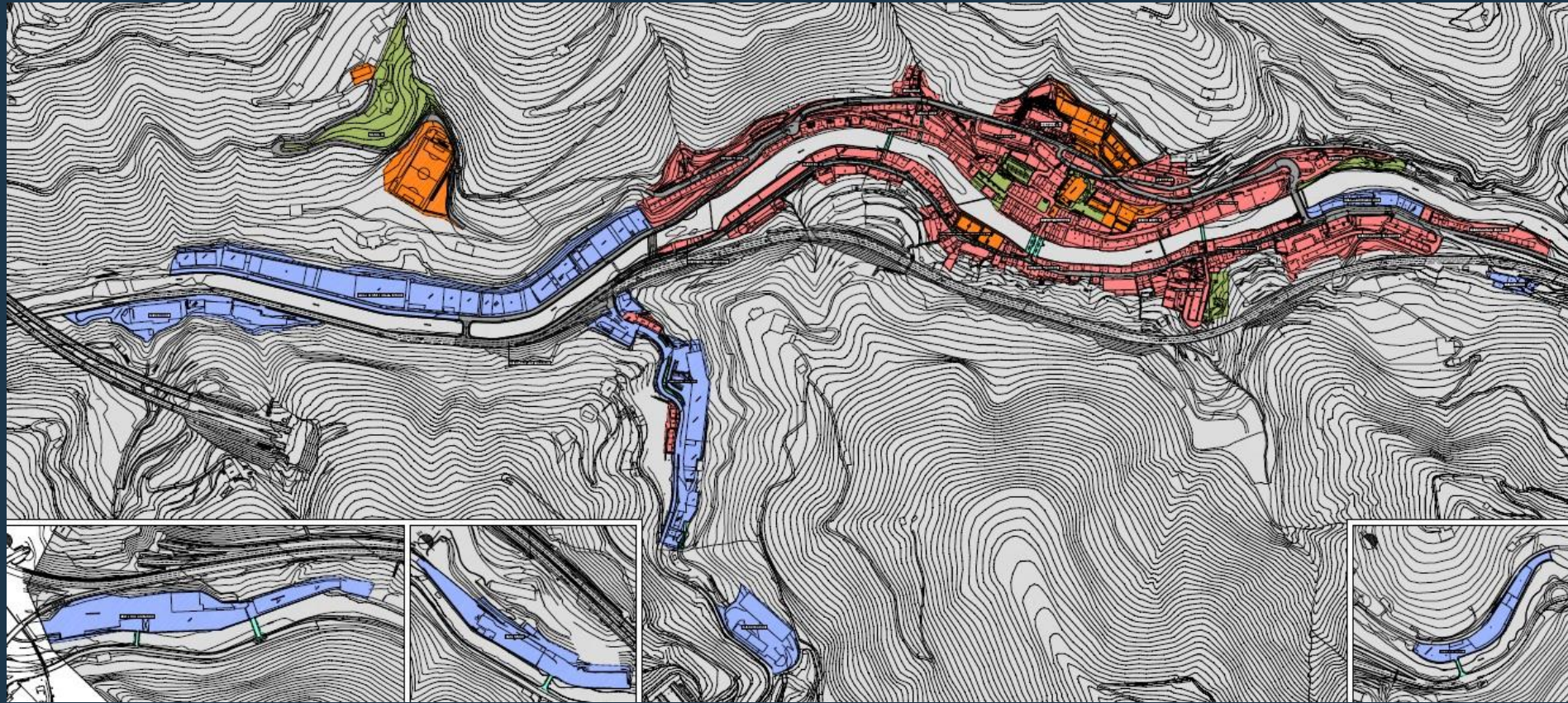


**LURZORUAREN KLASIFIKAZIOA**

**CLASIFICACIÓN DEL SUELO**



**Hiri gunearen erabilera orokorrak/ Usos globales núcleo urbano**



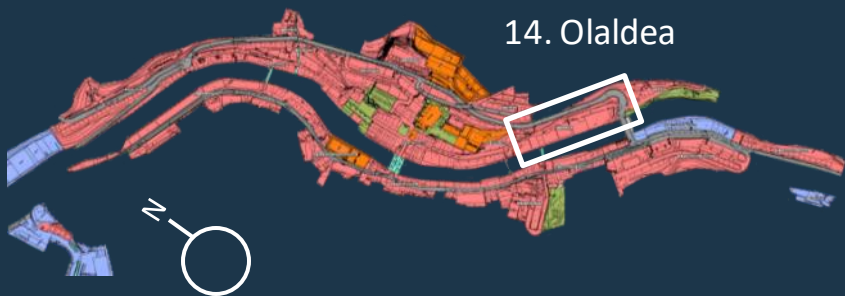
**Etxebizitzarako eremuak / Ámbitos residenciales (241 etxebizitza berriak)**



S.URBANO RESIDENCIAL	Sup. m <sup>2</sup>	Nº v.lib. nuevas	Nº V.P.O. nuevas	Nº v.Tas. nuevas	Nº viv. Incr.	Edif. libr. m <sup>2</sup> (t)	Edif. vpo m <sup>2</sup> (t)	Edif. V.Tas. m <sup>2</sup> (t)	Incre. m <sup>2</sup> (t)
14. Olalde	8.490	0	55	55	110	0	4.450	4.450	8.900
19. Txurrukena Behekoa	13.316	4	0	0	4	800	0	0	800
21. Errekalde Behekoa (Churruca)	4.000	29	0	0	29	2.230	0	0	2.230
25. Cañones	7.665	90	0	0	90	8.400	0	0	8.400
26. Baltegieta Iturburua	940	8	0	0	8	311	0	0	311
<b>TOTAL RESIDENCIAL</b>	<b>29.779</b>	<b>131</b>	<b>55</b>	<b>55</b>	<b>241</b>	<b>11.741</b>	<b>4.450</b>	<b>4.450</b>	<b>20.641</b>

## Etxebizitzarako eremuak / Ámbitos residenciales

A.U. 14. Olalde (110 viviendas)



# Hiri Antolaketarako Plan Orokorra

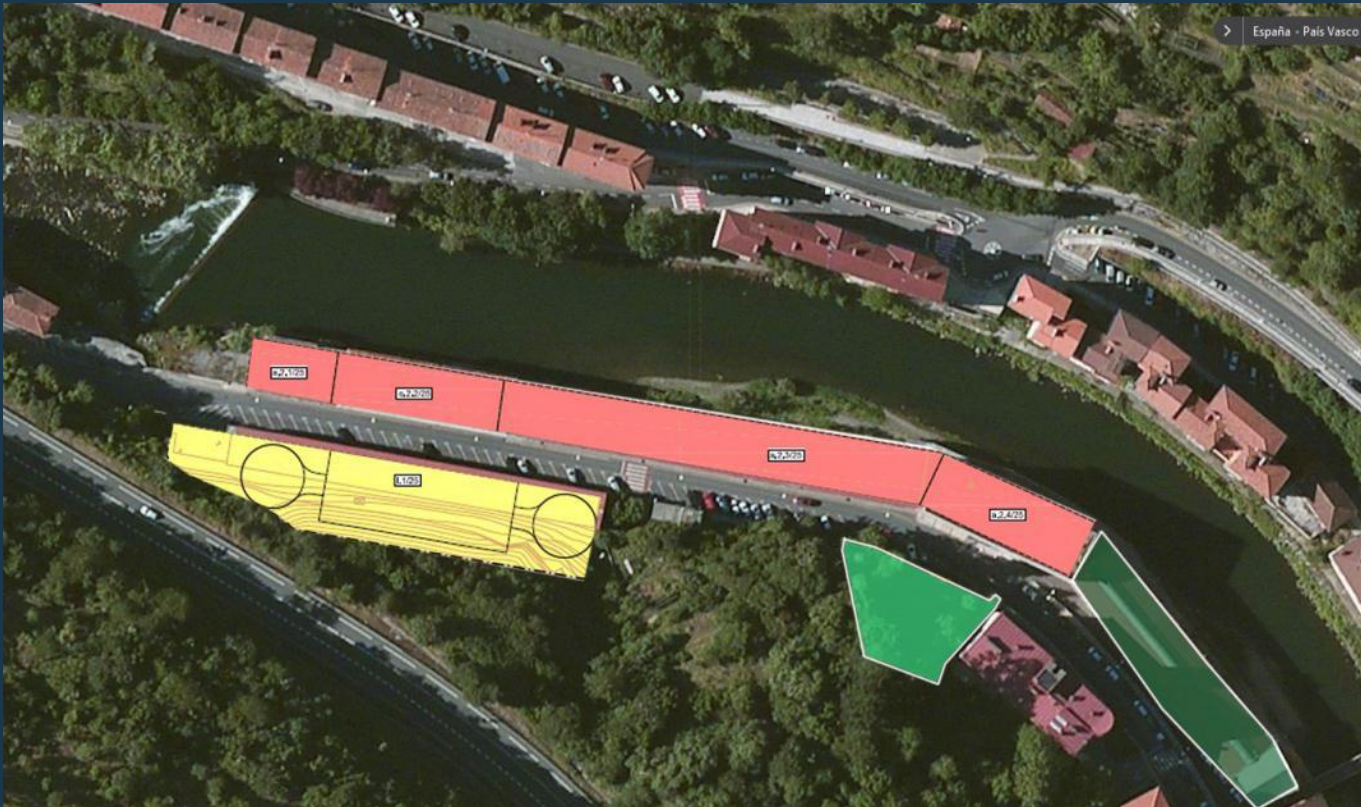
Plan General de Ordenación Urbana del municipio

A.U. 25. Cañones (90 viviendas)

Soraluze-Placencia de las Armas



A.U. 25. Cañones (90 viviendas)



A.U. 21. Errekalde Behekoa- Churruca, S.A. (29 viviendas)



A.U. 26. Baltegieta- Iturburua. (8 viviendas)





**Jarduera ekonomikoetarako eremuak / Ámbitos de actividades económicas**



Ámbito	Superf.
1. Aginaga-Maltzaga	22.805
2. Amillaga	14.687
4. Mendiola Indust.	41.781
16. Mendizabal	7.066
17. Saloguen	1.709
20. Errekalde Goikoa	3.994
27. Sagar-Erreka	20.428
28. Sagarraga	9.216
29. Ugarroa	13.488
<b>TOTAL SUELO ACTIV. ECONÓMICAS</b>	<b>135.174</b>









