

Espedientea / Expediente	3HI-028/23-N36
Txostena / Ponencia	Lurralde Plangintza eta Hiri Agendaren Zuzendaritza Dirección de Planificación Territorial y Agenda Urbana
Gaia / Asunto	Belartza Alto AÑ.13.1 Plan Partzialaren Merkataritza-gune handien lurralde-antolamenduari buruzko ekainaren 27ko 10/2019 Legea egokitzea Adecuación a la Ley 10/2019, de 27 de junio, de ordenación territorial de grandes establecimientos comerciales del Plan Parcial del Sector AÑ.13.1 Belartza Alto
Indarrean dagoen plangintza Planeamiento vigente	HAPO, 2010eko ekainaren 25ean onartutakoa PGOU aprobado el 25 de junio de 2010
Udala / Municipio	Donostia (Gipuzkoa)
Eremu Funtzionala Área Funcional	Donostialdea-Bidasoa Beherekoa

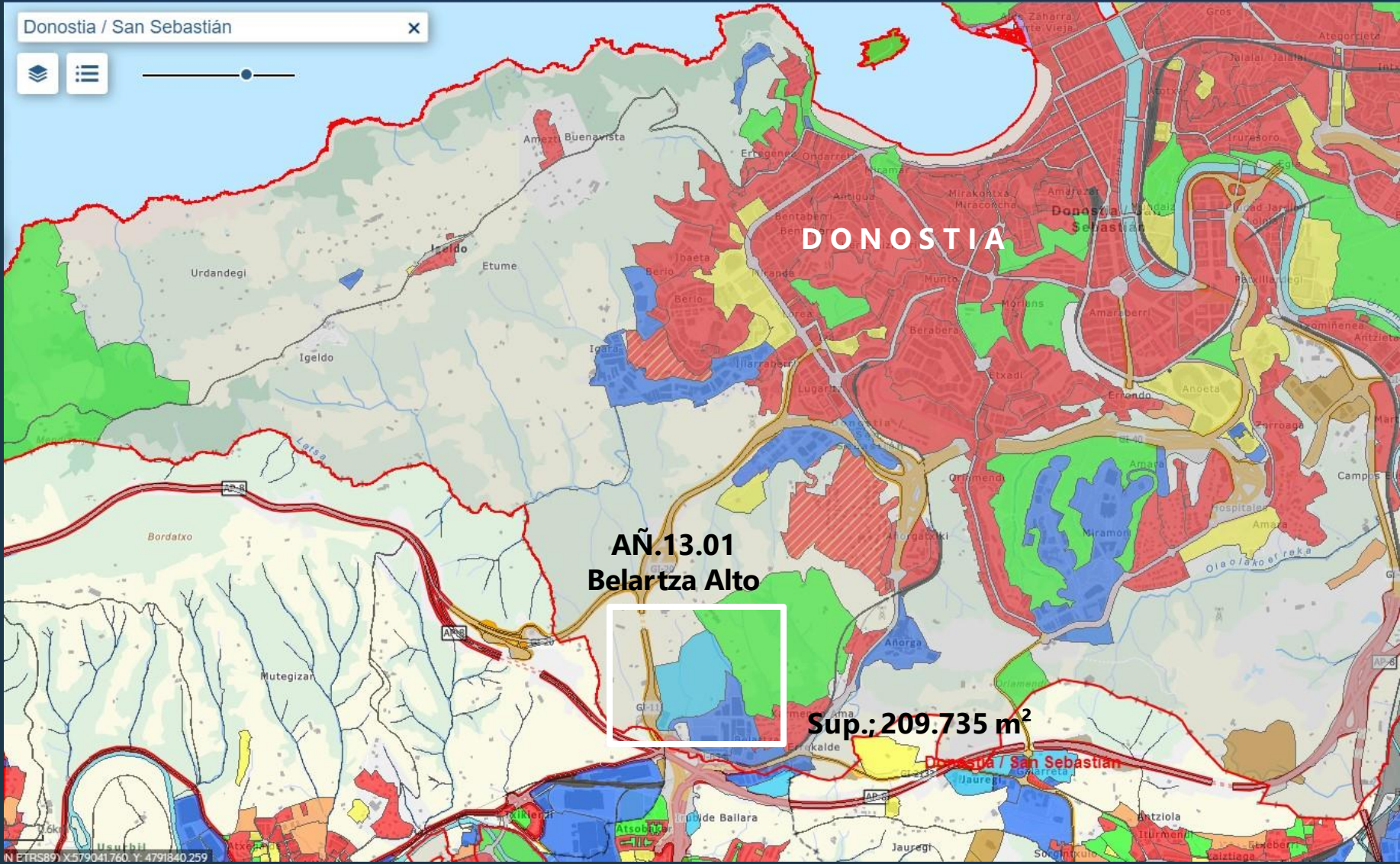
Aldaketak eragindako eremuaren kokapena

Situación del ámbito afectado por la modificación



Image © 2023 TerraMetrics.
Data SIO, NOAA, U.S. Navy, NGA, GEBCO

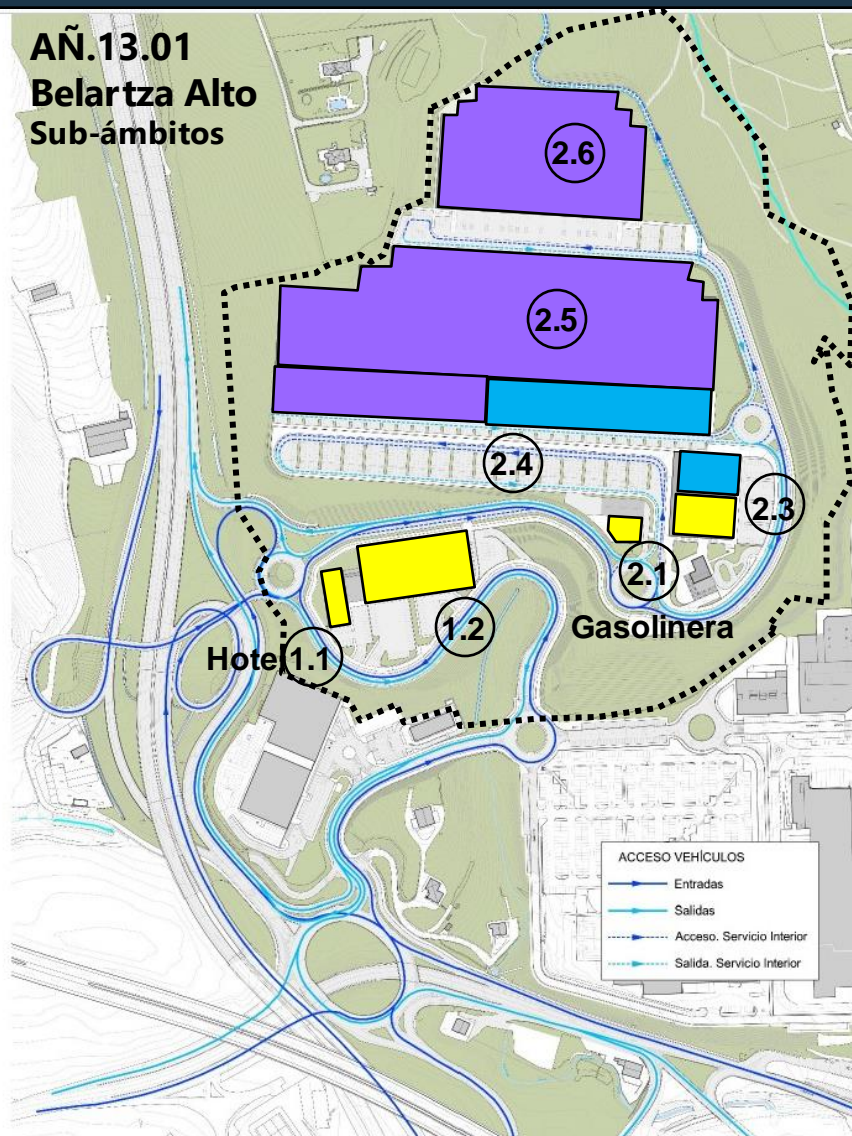
UDAL PLAN

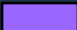




Antolaketa

Ordenación

AÑ.13.01 Belartza Alto Sub-ámbitos



	b.11 industria	Industria sin usos terciarios	55.222 m ² (t)
	b.12 industria	Industria, logística y comercio singular	20.039 m ² (t)
	b.20 Terciario	Terciario, comercio no singular	8.633 m ² (t)

Edificabilidad urbanística TOTAL: 83.894 m²(t)

**Edificabilidad urbanística máxima destinada a usos terciarios
 (comercio singular y no singular- b.12 y b.20-): 28.672 m²(t)**

**Ley 10/2019, de 27 de junio, de ordenación territorial de
 grandes establecimientos comerciales (artículo 6):**

**Edificabilidad urbanística máxima de los Grandes centros
 comerciales (en municipios de máx. centralidad): 30.000 m²(t)**

Proposatutako antolaketaren irudia

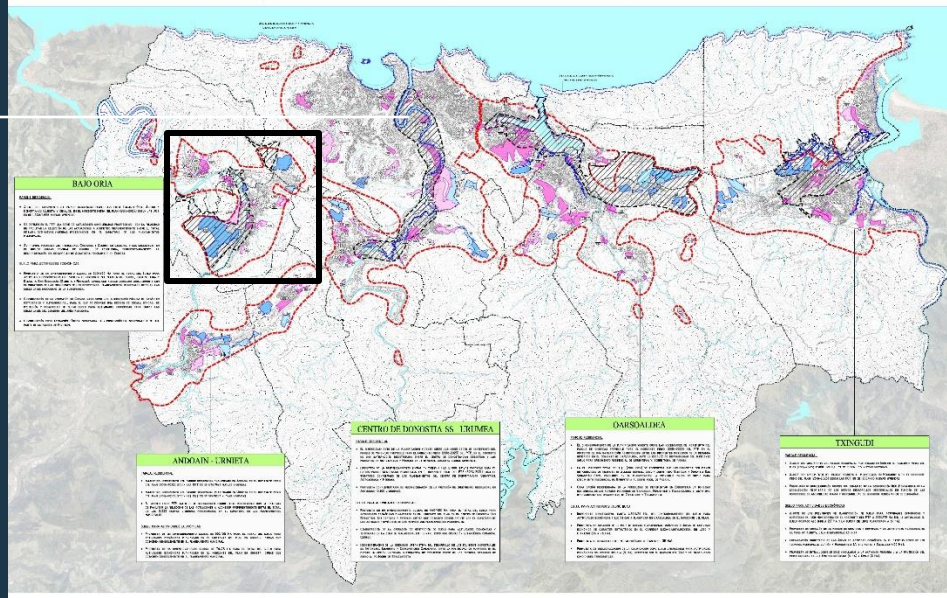
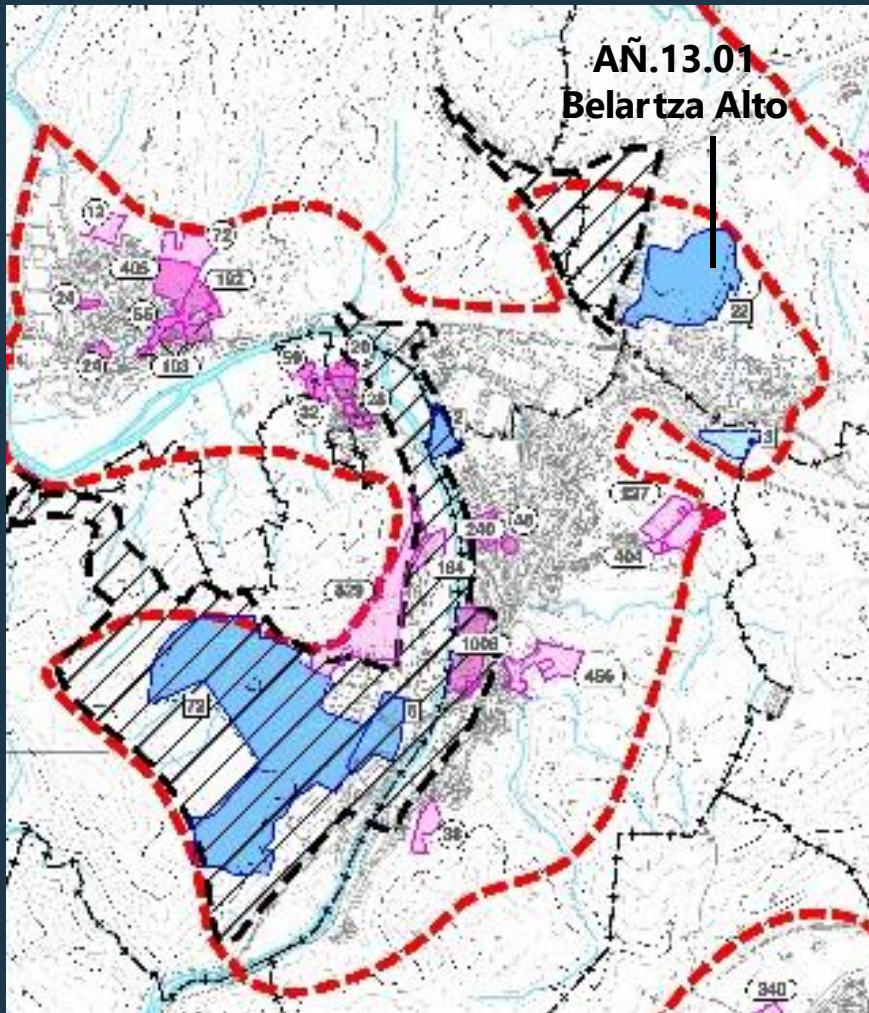
Imagen de la ordenación propuesta



AÑ.13.01
Belartza Alto

DONOSTIALDEA LPP

PTP DONOSTIALDEA



Ámbitos de disponibilidad de nuevo suelo para actividades económicas contempladas en el planeamiento municipal vigente o en revisión y conceptuadas en el PTP como prioritarias.