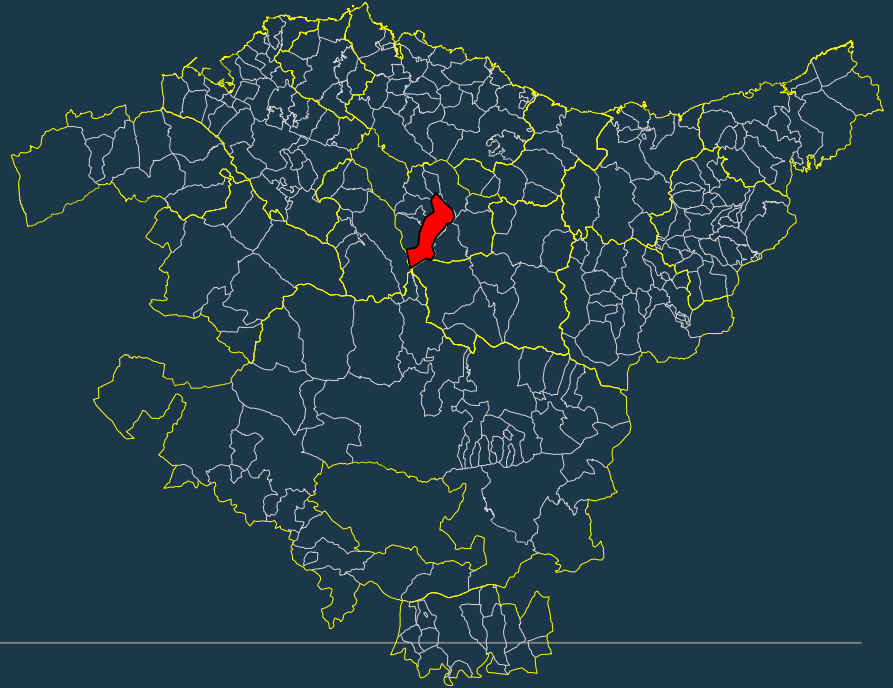


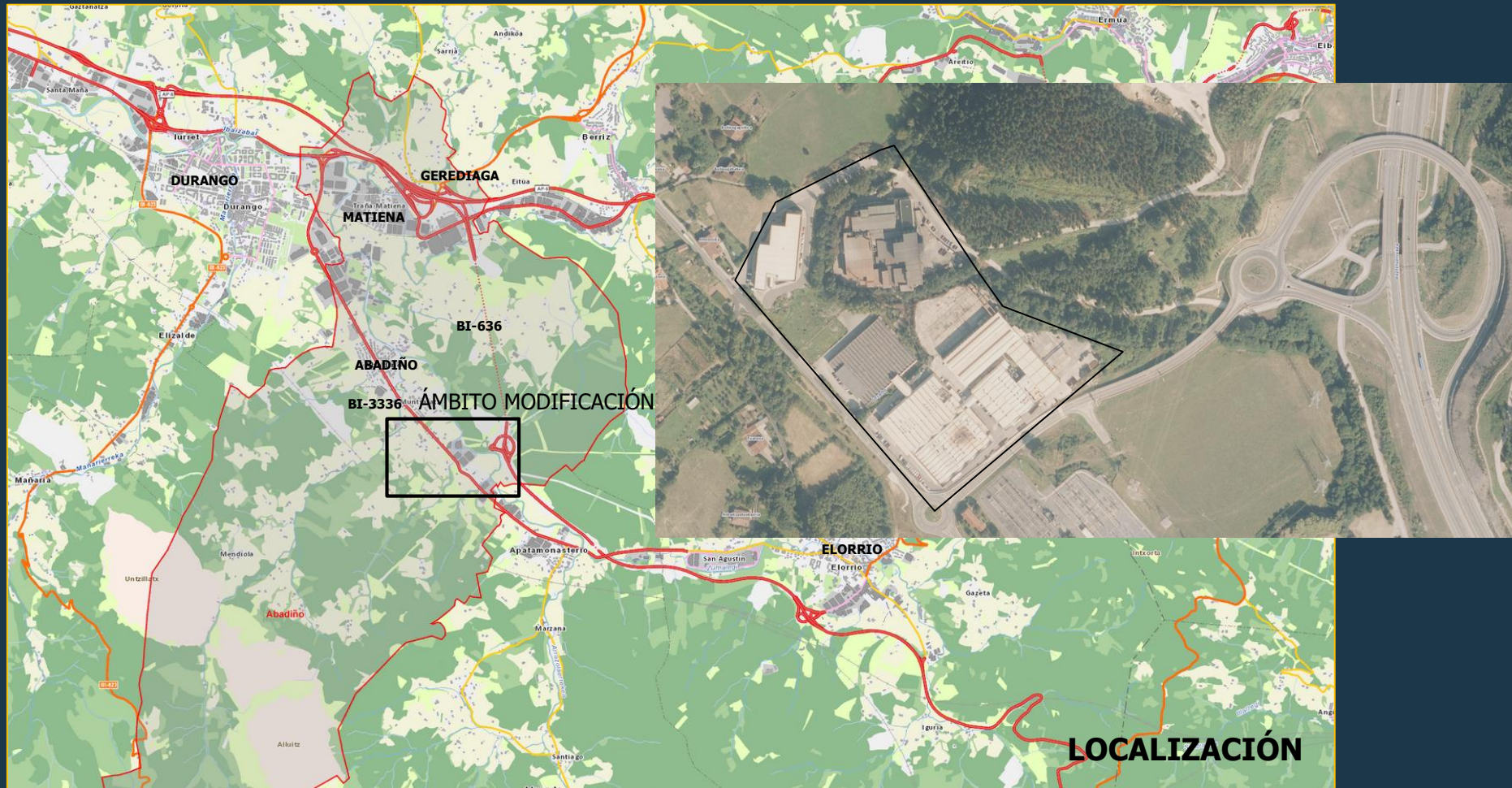
Abadiñoako Arau Subsidiarien aldaketa puntuala I-12, I-13, I-14 industria-eremuetan

Modificación puntual de las Normas Subsidiarias de Abadiño en las Áreas Industriales I-12, I-13, I-14

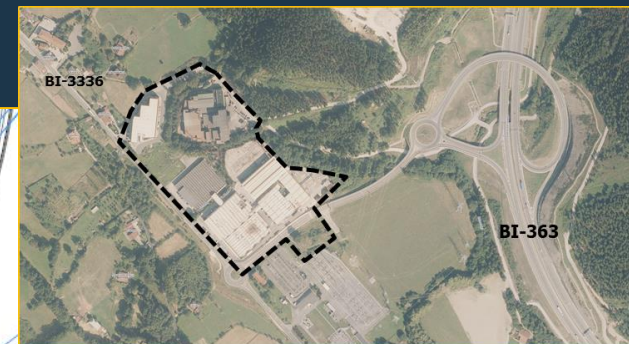
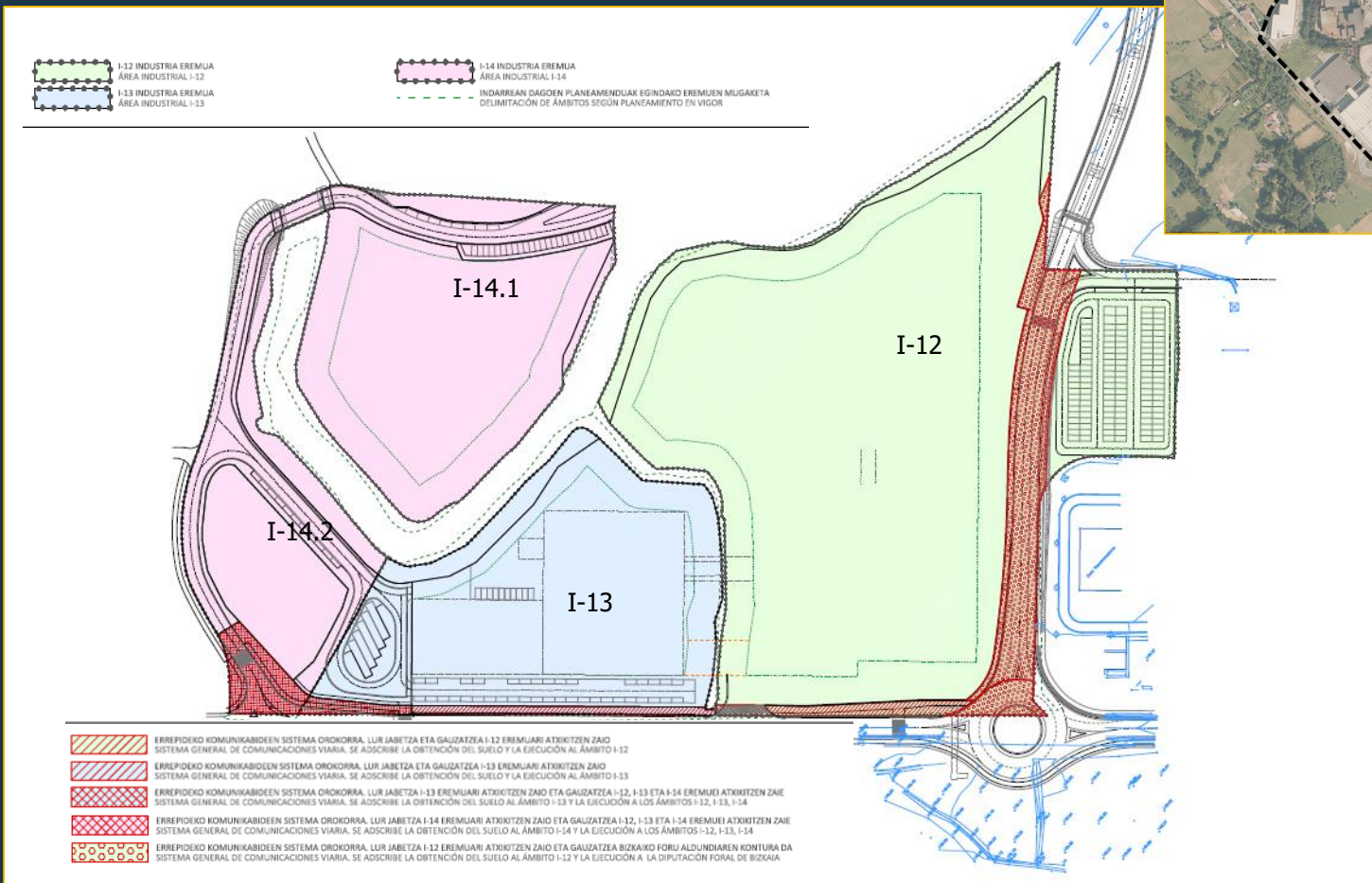


ESPEDIENTEA	2HI-080/19-P05-A
EXPEDIENTE	
TXOSTENA	Lurralde Plangintza, Hirigintza eta Hiri Berroneratze Zuzendaritza
PONENCIA	Dirección de Planificación Territorial, Urbanismo y Regeneración Urbana
GAIA	Arau Subsidiarien aldaketa puntuala I-12, I-13, I-14 industria-eremuetan
ASUNTO	Modificación puntual de las Normas Subsidiarias en las Áreas Industriales I-12, I-13 I-14.
UDALA	Abadiño
A. FUNCIONAL	A.F. de Durangaldea

Abadiñoako Arau Subsidiarien aldaketa puntuala I-12, I-13, I-14 industria-eremuetan Modificación puntual de las Normas Subsidiarias de Abadiño en las Áreas Industriales I-12, I-13, I-14

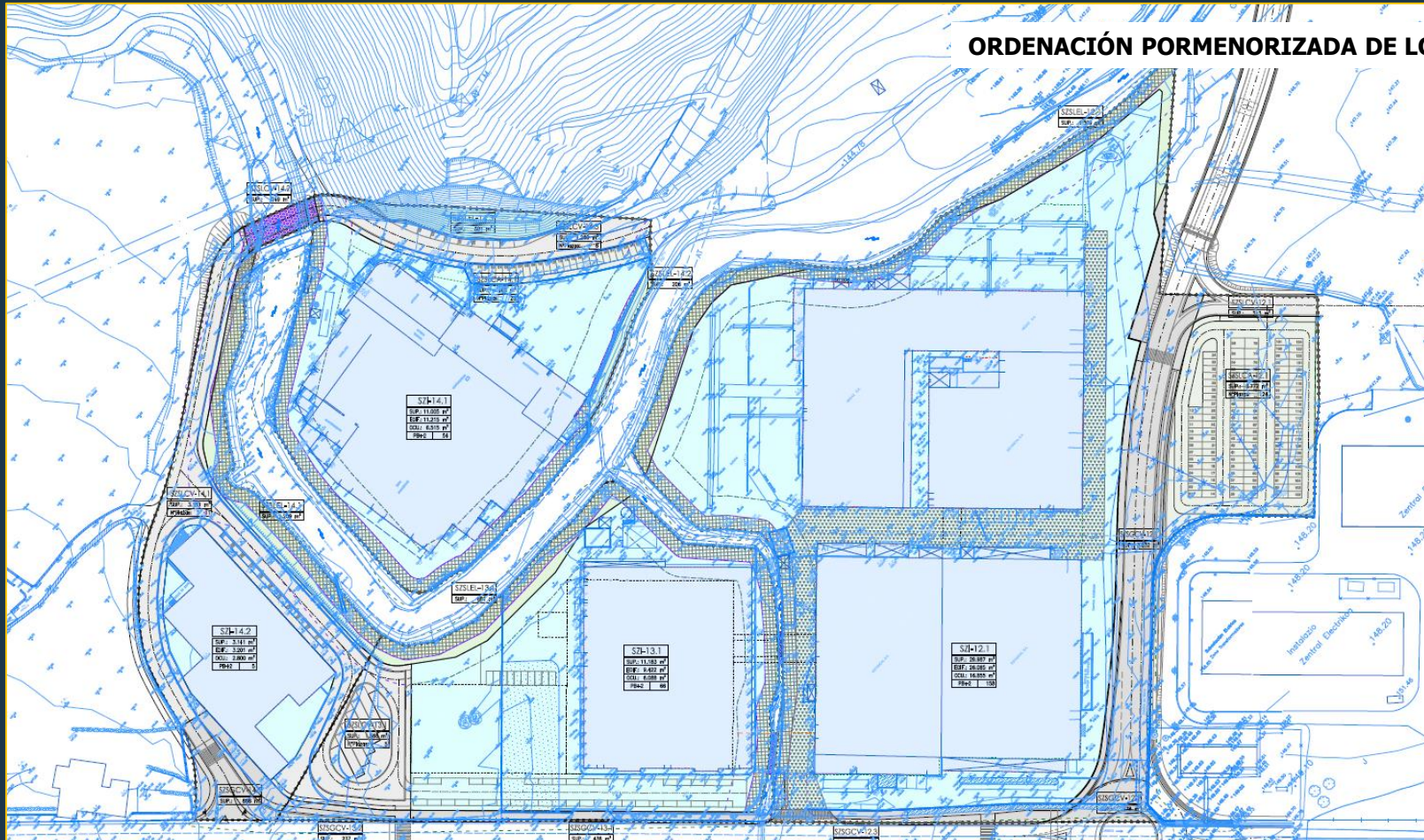


Abadiñoako Arau Subsidiariaren aldaketa puntuala I-12, I-13, I-14 industria-eremuetan Modificación puntual de las Normas Subsidiarias de Abadiño en las Áreas Industriales I-12, I-13, I-14



Abadiñoako Arau Subsidiarien aldaketa puntuala I-12, I-13, I-14 industria-eremuetan Modificación puntual de las Normas Subsidiarias de Abadiño en las Áreas Industriales I-12, I-13, I-14

ORDENACIÓN PORMENORIZADA DE LOS ÁMBITOS



IRAKURKIDE / LETENDA:	
	INDUSTRIA EREMUEIEN MUGAKETA DELIMITACIÓN ÁREAS INDUSTRIALES
	INDARREAN DAGOEN PLANEAMENDUAK EGINDAKO EREMUEIEN MUGAKETA DELIMITACIÓN DE ÁMBITOS SEGUN PLANEAMIENTO EN VIGOR
	UREN BABESPENA: ZORTASUN EREMUA ERABILERA PUBLIKORAKO PROTECCIÓN DE AGUAS: ZONA DE SERVIDUMBRE PARA USO PÚBLICO
	UREN BABESPENA: ERAIKIN LERROA PROTECCIÓN DE AGUAS: RETIRO MÍNIMO DE LA EDIFICACIÓN
	SZ SI CV ERREPIDEKO KOMUNIKABIDEEN SISTEMA OROKORRA SISTEMA GENERAL DE COMUNICACIONES VIARIA
	BAIMENA BEHARIKO DUTEN U.S.O.-EN GAINEKO ERAIKINAK CONSTRUCCIONES SOBRE S.G.H. SUJETAS A AUTORIZACIÓN
	SZ SI EL GUNE LIBREEN TOKIKO SISTEMEN AZPIZONA SUBZONA DE SISTEMA LOCAL DE ESPACIOS LIBRES
	SZ SI CV ERREPIDEKO KOMUNIKABIDEEN TOKIKO SISTEMEN AZPIZONA SUBZONA DE SISTEMA LOCAL DE COMUNICACIONES VIARIA
	SZ SI CA APARCALEKURAKO KOMUNIKABIDEEN TOKIKO SISTEMEN AZPIZONA SUBZONA DE SISTEMA LOCAL DE COMUNICACIONES DE APARCAMIENTO







	SZ1 JARDUERA EKONOMIKOTARRAKO AZPIZONA SUBZONA DE ACTIVIDADES ECONÓMICAS		JARDUERA EKONOMIKOTARRAKO AZPIZONETAN JABETZAK DUTEN BIDE-ZORRA SERVIDUMBRE DE PASO INTERNO EN SUBZONA ACTIVIDADES ECONÓMICAS
	GAUR EGUN DAUDEN ERAIKINEN GEHEHEZKO OKUPAZIO LERROA ALINEACIONES MÁXIMAS OCUPACIÓN EXISTENTE		ERAIKIN BERRIETARAKO GEHEHEZKO OKUPAZIO LERROA ALINEACIONES MÁXIMAS OCUPACIÓN POSIBILITADA PARA NUEVAS EDIFICACIONES
	PLANGINTZAREKIN BAT EZ DATOZEN ERAIKINAK EDIFICACIONES DISCONFORMES CON EL PLANEAMIENTO		ERREGULAZIO BEREZIA DUTEN HEGAL-ERAIKINEN GEHEHEZKO LERROKADURA ALINEACIONES MÁXIMAS DE EDIFICACIÓN EN VUELLO CON REGULACIÓN ESPECÍFICA

Abadiñoako Arau Subsidiarien aldaketa puntuala I-12, I-13, I-14 industria-eremuetan Modificación puntual de las Normas Subsidiarias de Abadiño en las Áreas Industriales I-12, I-13, I-14

PLANO DE AFECCIONES SECTORIALES

RÍO ZUMELEGUI

ARROYO URSALTO

-  PROPOSATUTAKO SISTEMA OROKORRAREN MUGA
LÍMITE DEL SISTEMA GENERAL PROPUESTO
-  ERAIKIN LERROA
LÍNEA DE EDIFICACIÓN
-  ZORTASUN EREMUAREN MUGA
LÍNEA INTERIOR DE LA ZONA DE SERVIDUMBRE
-  ERAIKIN LERROA ETA ZORTASUN EREMUAREN BATZEN DIREN LERROA
LÍNEA COINCIDENTE EDIFICACIÓN Y SERVIDUMBRE
-  ERABILERA PUBLIKORAKO ZORTASUN EREMUAK: 5m
ZONAS DE SERVIDUMBRE PARA USO PÚBLICO: 5m
-  ERAIKIN LERRO MINIMO: 14m ETA 12m.
RETIRO MÍNIMO DE LA EDIFICACIÓN: 14m Y 12m

N-636 ETA GEREDIAGA-ELORRIO-AREN ARTEKO LOTURAREN PROIEKTUA
GEREDIAGA-ELORRIO BIDE-ZATIA GAUZATZEKO ERREPIDEKO PLAN BEREZIA
PROYECTO DEL TRAMO GEREDIAGA-ELORRIO CONEXIÓN CON N-636
PLAN ESPECIAL VIARIO PARA LA EJECUCIÓN DEL TRAMO GEREDIAGA-ELORRIO
(EGINDAKO TRAZADURARA EGOKITUTA / TRAZADO ADAPTADO A LO EJECUTADO)

Abadiñoako Arau Subsidiarien aldaketa puntuala I-12, I-13, I-14 industria-eremuetan

Modificación puntual de las Normas Subsidiarias de Abadiño en las Áreas Industriales I-12, I-13, I-14

