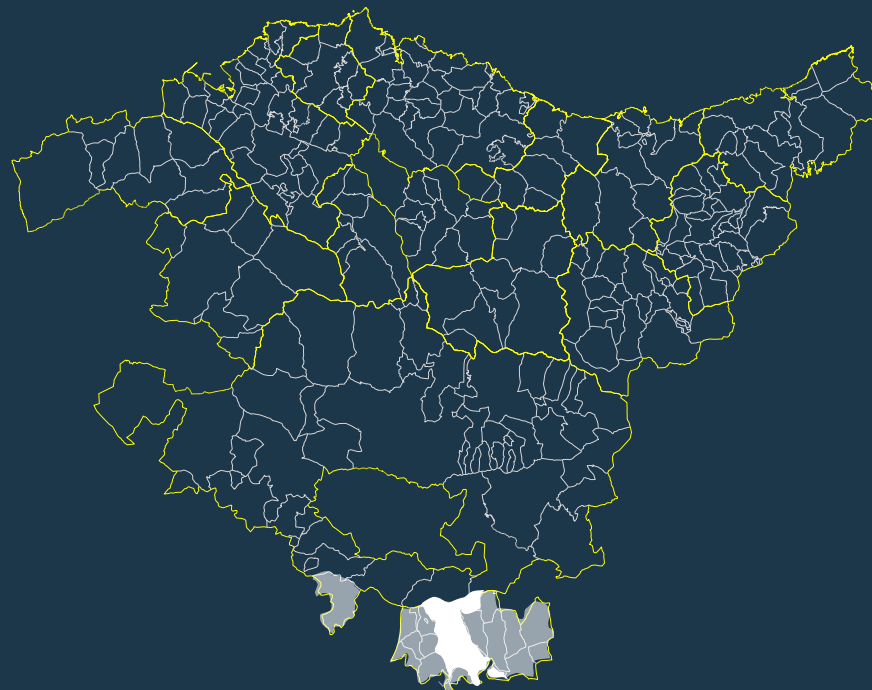


"El Sacramento" parajeen upeltegia handitzeko Plan Berezia

Plan Especial para la ampliación de bodega en paraje "El Sacramento"

**ESPEDIENTEA** 1HI-017/21-P08

EXPEDIENTE

TXOSTENA Lurralde Plangintzaren eta Hiri Agendaren Zuzendaritza

PONENCIA Dirección de Planificación Territorial y Agenda Urbana

GAIA "El Sacramento" parajeen upeltegia handitzeko Plan Berezia

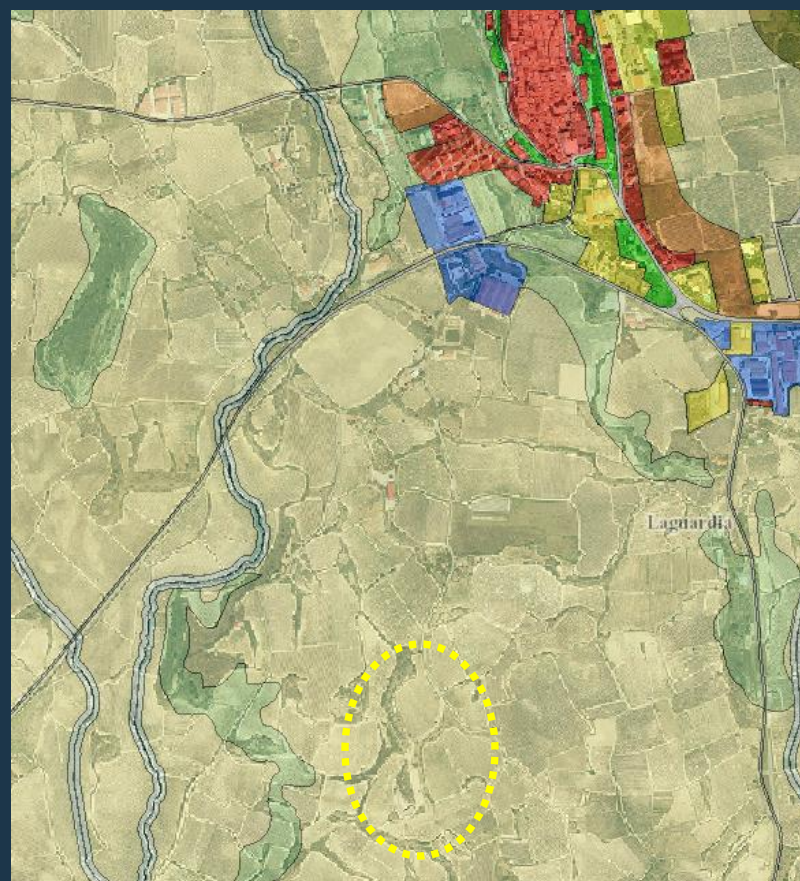
ASUNTO Plan Especial para la ampliación de bodega en paraje "El Sacramento"

UDALERRIA Laguardia (Alava)

LOCALIDAD A.F. de Laguardia (Rioja Alavesa)

"El Sacramento" parajean upeltegia handitzeko Plan Berezia

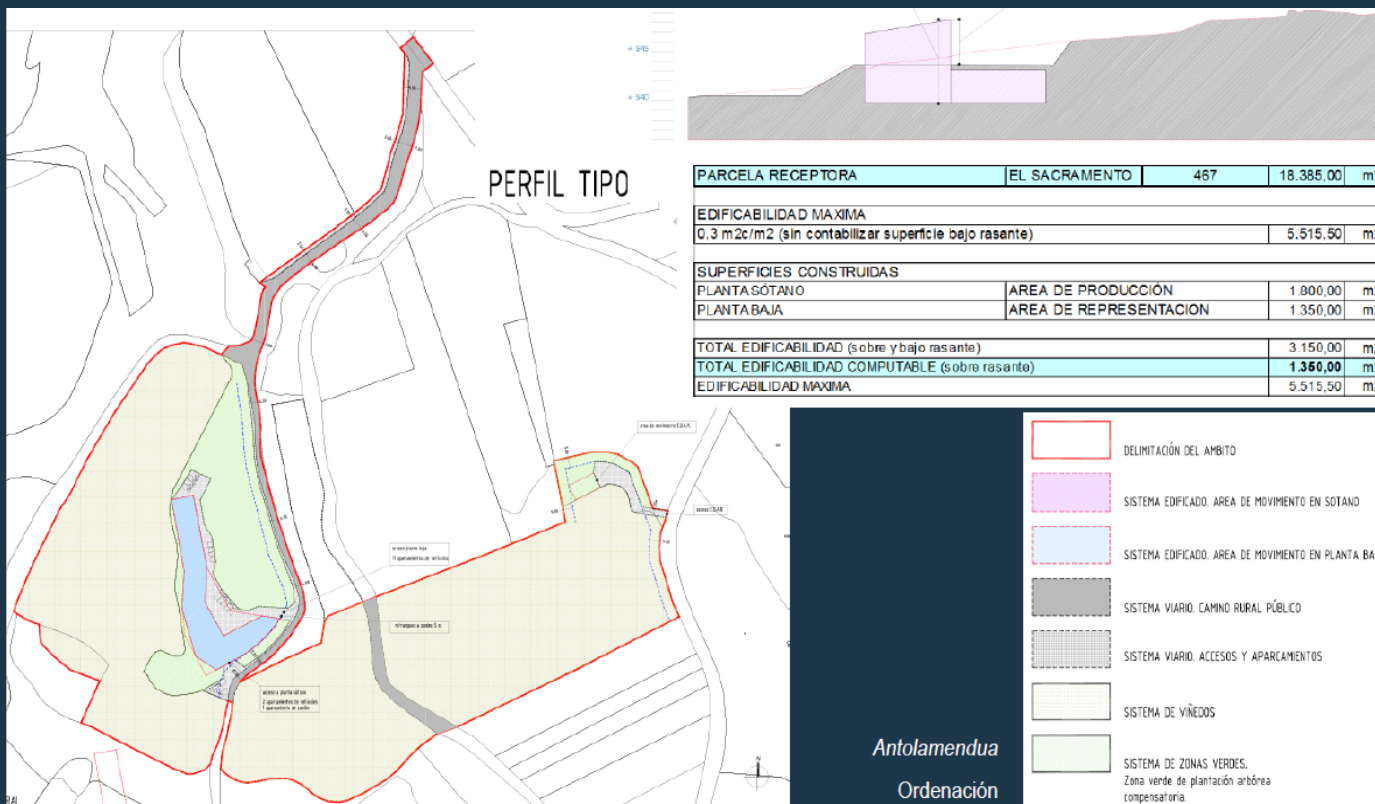
Plan Especial para la ampliación de bodega en paraje "El Sacramento"

*Kokapena-gaur egungo planeamendua*

Localización-planeamiento vigente

"El Sacramento" parajean upeltegia handitzeko Plan Berezia

Plan Especial para la ampliación de bodega en paraje "El Sacramento"



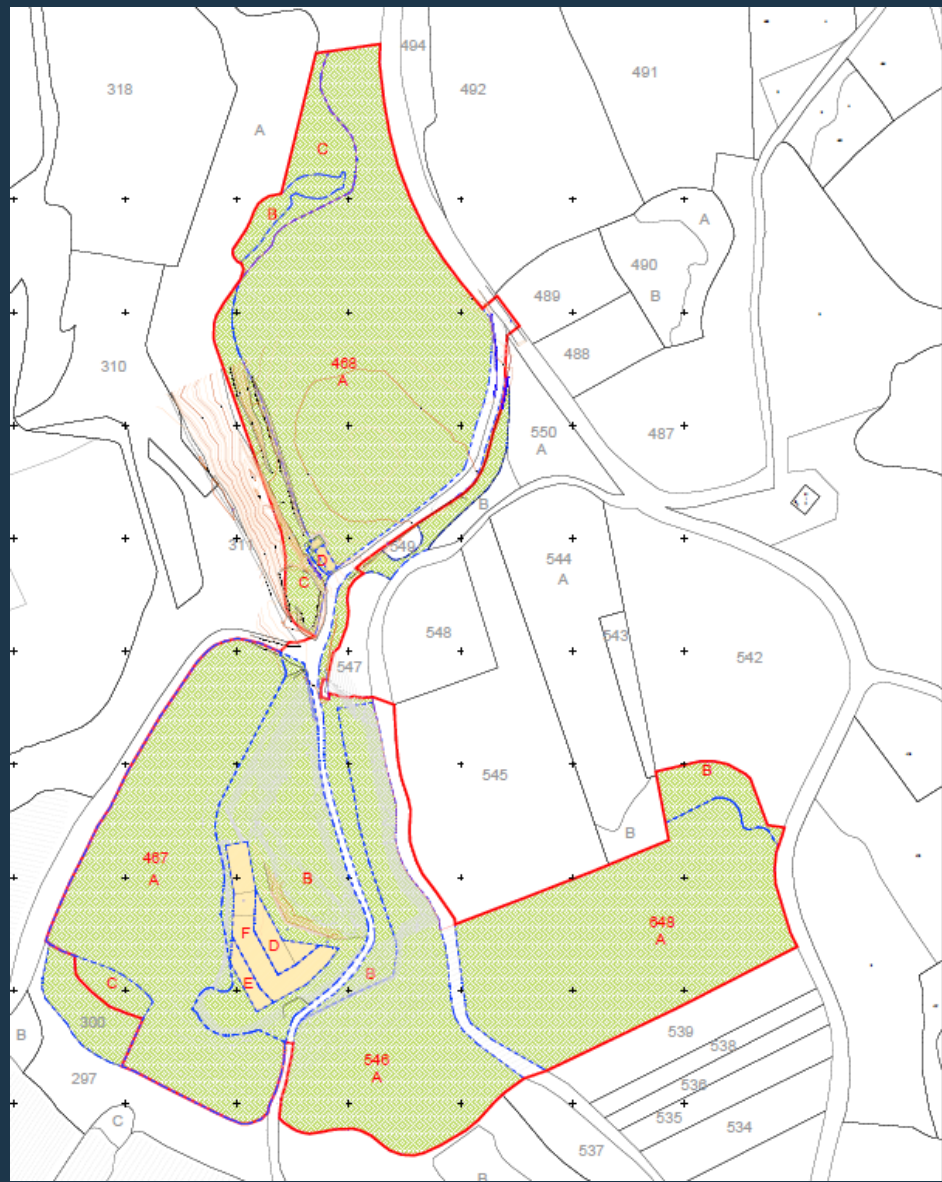
Aurrekaria: 2015. urteko Plan Berezia

Antecedente: Plan Especial año 2015



"El Sacramento" parajean upeltegia handitzeko Plan Berezia

Plan Especial para la ampliación de bodega en paraje "El Sacramento"



F1_VISTA AEREA CONJUNTO



F2_ACCESO BODEGA



F3_LA PABELLON APIEROS y TRANSFORMADOR ELECTRICO

- DELIMITACIÓN DEL AMBITO DEL PLAN ESPECIAL 60.598 M²
- PARCELAS VINCULADAS A LA EXPLOTACION EN EL AMBITO DEL PLAN ESPECIAL
- PARCELAS SUBURBANAS VINCULADAS A LA EXPLOTACION

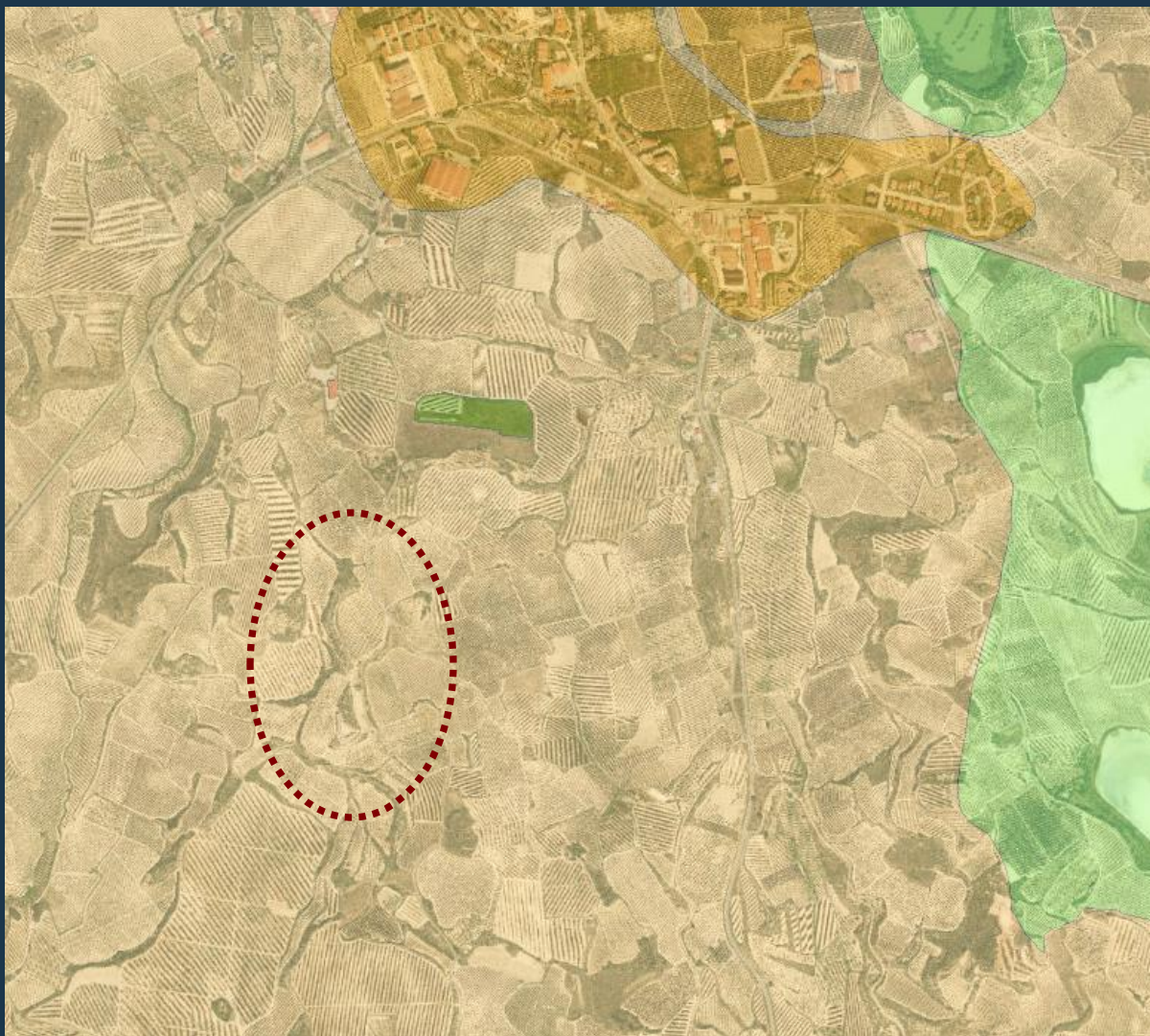
PARCELA	RECEPTORA	USO	AREA (M ²)
A		VINEDO SECAÑO TERCERA	11.355 m ²
B		ERIAL A PASTOS UNICA	5.098 m ²
C		VINEDO SECAÑO CUARTA	465 m ²
D		BODEGA PLANTA SOTANO IMPRODUCTIVO	355 m ²
E		BODEGA PLANTA SOTANO IMPRODUCTIVO	190 m ²
F		BODEGA PLANTA BAJA SUBPARCELA URBANA	965 m ²
EL SACRAMENTO 9.487			
A			14.513 m ²
B			528 m ²
C			2.952 m ²
D			47 m ²
PARCELAS RECEPTORAS SAN CRISTOBAL 9.485			
D		SUBPARCELA URBANA	10.421 m ²
TOTAL 10.540			
A		ERIAL A PASTOS UNICA	918 m ²
B		ERIAL A PASTOS UNICA	7.745 m ²
PARCELAS COMPLEMENTARIAS LA SALOBRE 10.540			
A		VINEDO SECAÑO TERCERA	7.745 m ²
B		ERIAL A PASTOS UNICA	2.397 m ²
TOTAL ERIGAS VINCULADAS AL PLAN ESPECIAL 10.142			
TOTAL 197.987 m²			

Mahasti duten lurzatiak eta lurzati hartzailea

Parcelas vinculadas y receptora

"El Sacramento" parajean upeltegia handitzeko Plan Berezia

Plan Especial para la ampliación de bodega en paraje "El Sacramento"



ESPECIAL PROTECCION	
ESPACIOS NATURALES PROTEGIDOS (Biotopos protegidos, areas de interes naturalistico y Red Natura 2000)	
OTROS ENCLAVES DE INTERES	
AREAS FORESTALES DE INTERES	
AREAS A MEJORAR Y/O RECUPERAR	
AREAS DE INTERES HIDROLOGICO. AGUAS SUPERFICIALES	
AREAS DE INTERES HIDROLOGICO. AGUAS SUBTERRANEAS	
AREAS DE INTERES GEOLOGICO-GEOMORFOLOGICO	
RESTO DEL TERRITORIO	
AREAS AGROGANADERAS Y DE CAMPIÑA DE INTERES AGRARIO	
AREAS DE MEJORAR AMBIENTAL	
NUCLEOS URBANOS	

Zonifikazioa

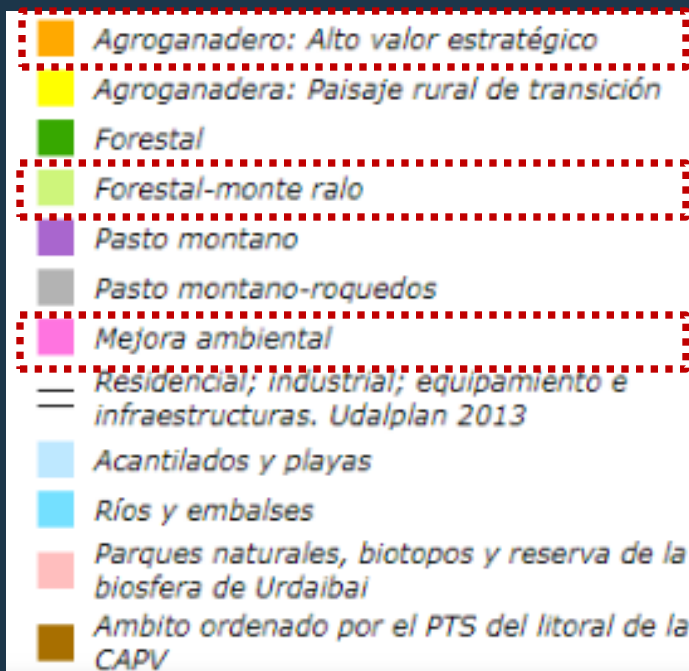
Arabako Errioxako LPPa

Zonificación

PTP de Rioja Alavesa

"El Sacramento" parajean upeltegia handitzeko Plan Berezia

Plan Especial para la ampliación de bodega en paraje "El Sacramento"



Zonifikazioa

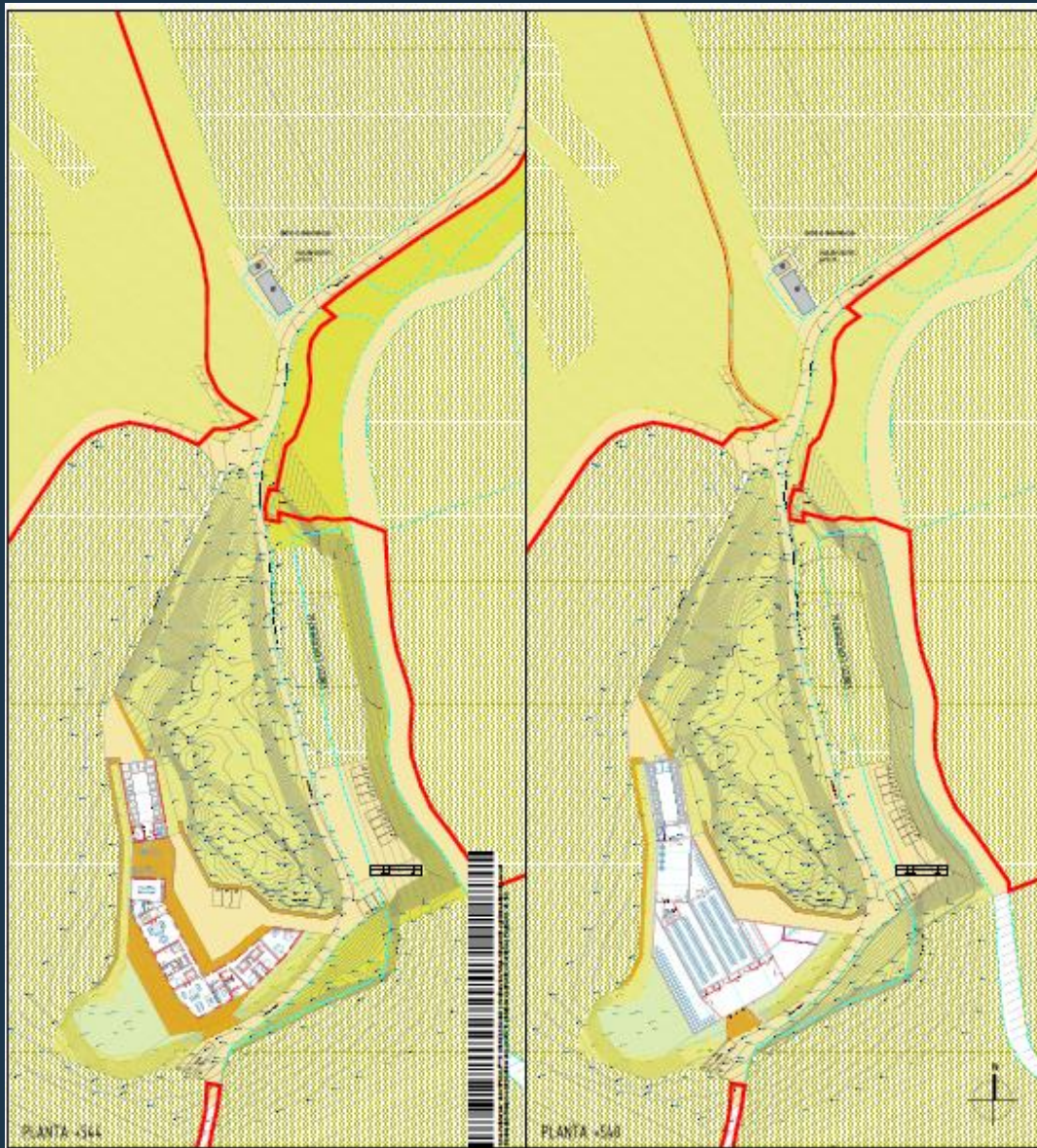
Zonificación

Nekazaritza eta
Basozaintzako LPSa

PTS Agroforestal

"El Sacramento" parajean upeltegia handitzeko Plan Berezia

Plan Especial para la ampliación de bodega en paraje "El Sacramento"



OPINAS LEIZOLA
PLAN ESPECIAL DE ORDENACIÓN PARA LA AMPLIACIÓN DE UNA BODEGA EN
LAZARTEA, PARAJE "EL SACRAMENTO" Y SU ZONA DE AFINIDAD

PROYECTO: LAGuardia, ALAVA	FECHA: 06/04/2016	ESCALA: 1/500	HOJA: 04
CLIENTE: OPINAS LEIZOLA	PROYECTISTA: VAUMM	PROYECTISTA: VAUMM	PROYECTISTA: VAUMM
PROYECTO: r0	PROYECTO: r0	PROYECTO: r0	PROYECTO: r0

OPINAS LEIZOLA
BODEGA LEIZOLA

vaumm
vaumm_arquitectura & urbanismo_arquitectura & hirigintza

vaumm_arquitectura & urbanismo_arquitectura & hirigintza

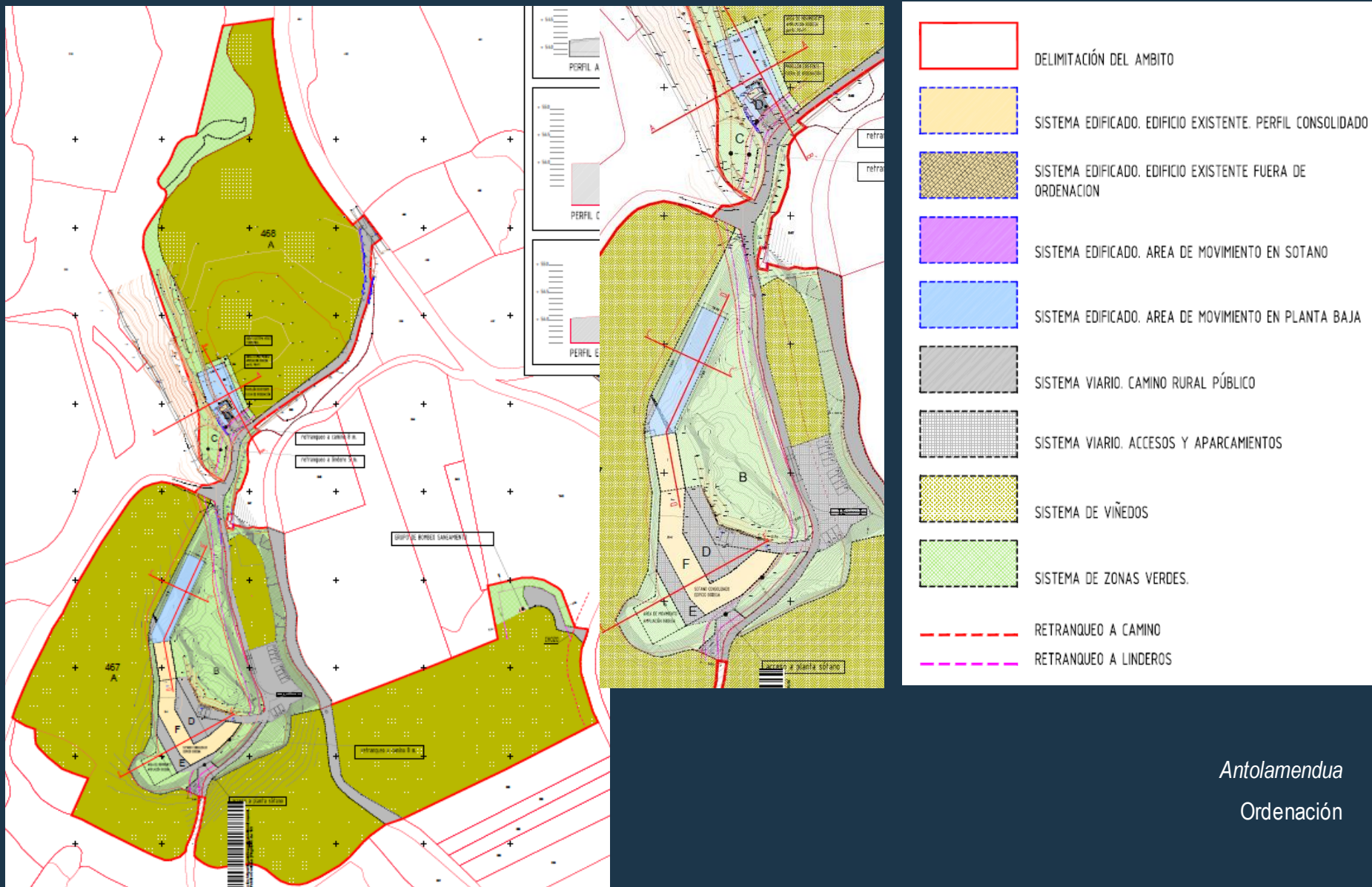
vaumm_arquitectura & urbanismo_arquitectura & hirigintza

Antolamendua
Ordenación



"El Sacramento" parajean upeltegia handitzeko Plan Berezia

Plan Especial para la ampliación de bodega en paraje "El Sacramento"



Antolamendua
Ordenación



"El Sacramento" parajean upeltegia handitzeko Plan Berezia

Plan Especial para la ampliación de bodega en paraje "El Sacramento"

Propuesta arquitectónica para el pabellón auxiliar en la parcela 468.



Pabellón auxiliar planta baja (cota +542)

Pabellón auxiliar planta primera (cota +546)

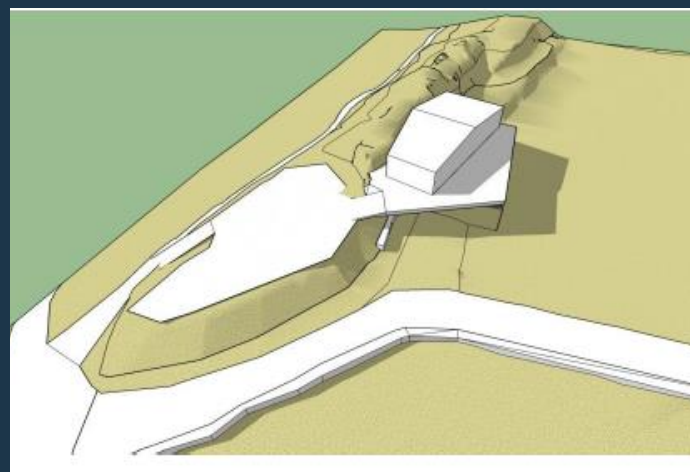


Alzado a camino de acceso

Cuadro resumen edificabilidad:

EDIFICABILIDAD MAXIMA TOTAL EN PARCELA 467				
		PERFIL	USO	m2
EDIFICABILIDAD CONSOLIDADA	BAJO RASANTE	PS	Edificio de bodega	1.490
	SOBRE RASANTE	PB	Edificio de bodega	956
EDIFICABILIDAD AMPLIACION	BAJO RASANTE	PS	Edificio de bodega. Almacenaje	825
	SOBRE RASANTE	PB+P1	Edificio de bodega. Produccion - crianza	1.150
EDIFICABILIDAD MAXIMA				4.421
TOTAL EDIFICABILIDAD COMPUTABLE				2.106

EDIFICABILIDAD MAXIMA TOTAL EN PARCELA 468				
		PERFIL	USO	m2
	SOBRE RASANTE	PB+P1	Edificio auxiliar bodega. Almacenaje - albergue	600
EDIFICABILIDAD MAXIMA				600
TOTAL EDIFICABILIDAD COMPUTABLE				600



Handitzea
Ampliación



olumen esquemático del nuevo pabellón auxiliar desde el oeste.