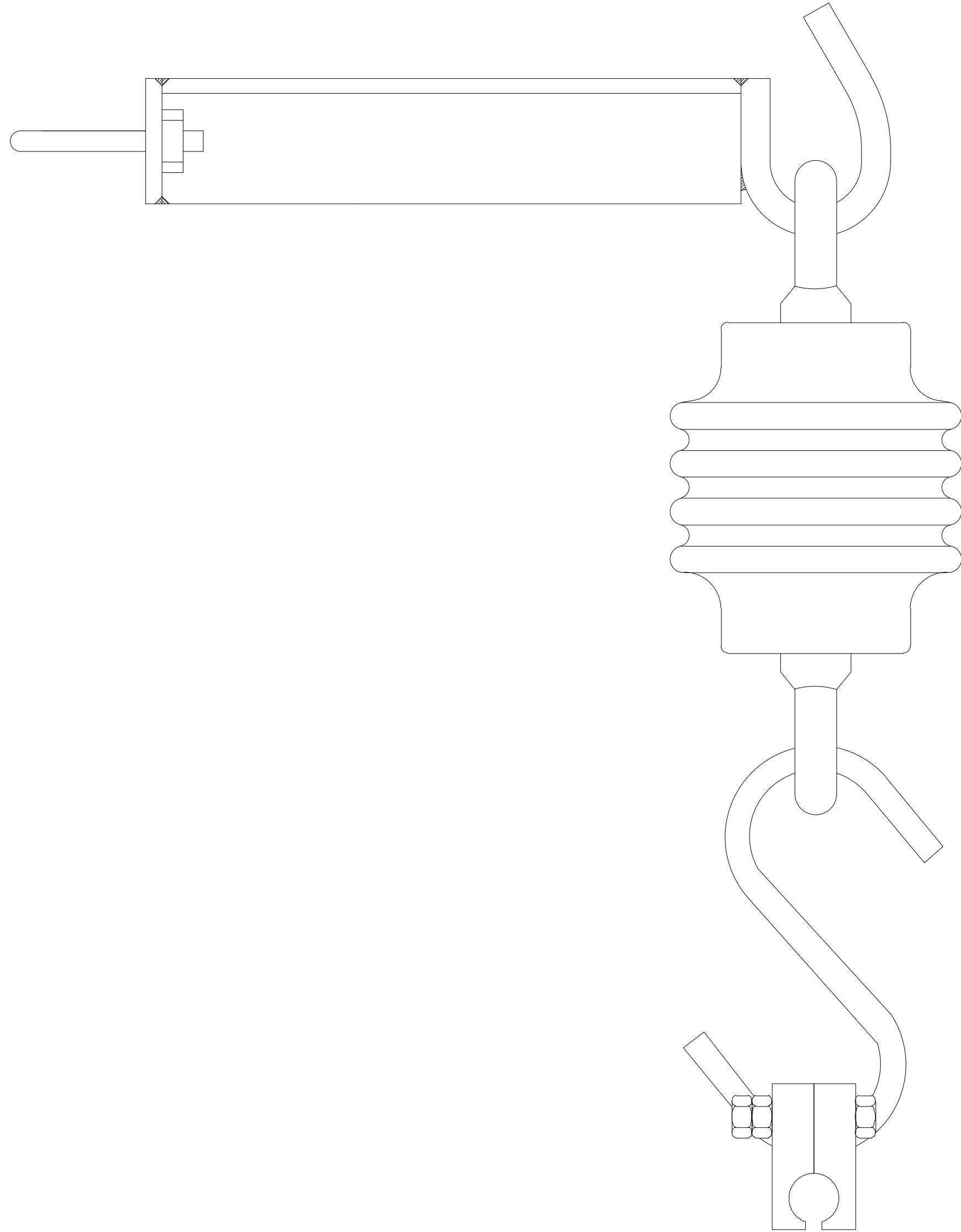
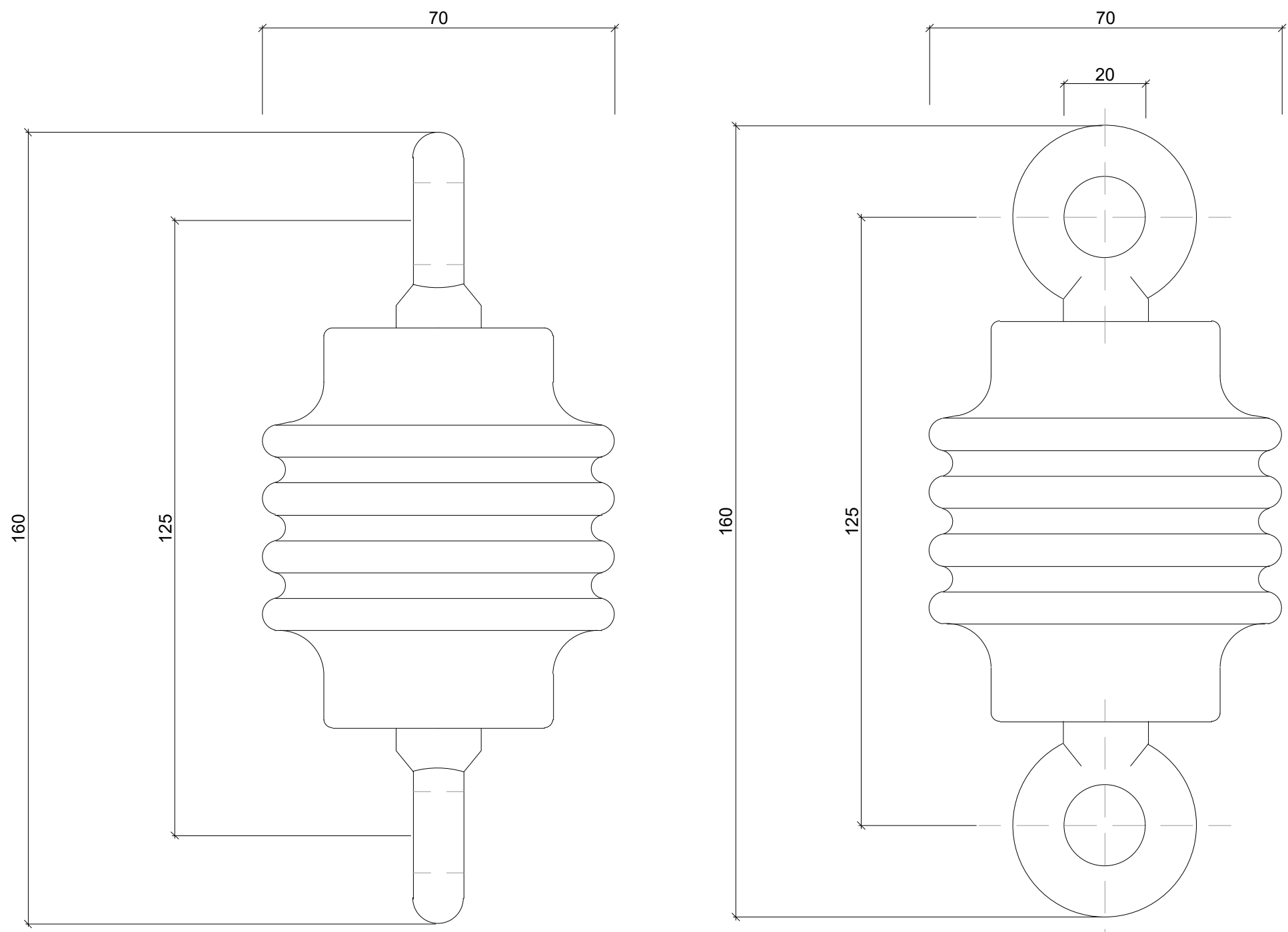


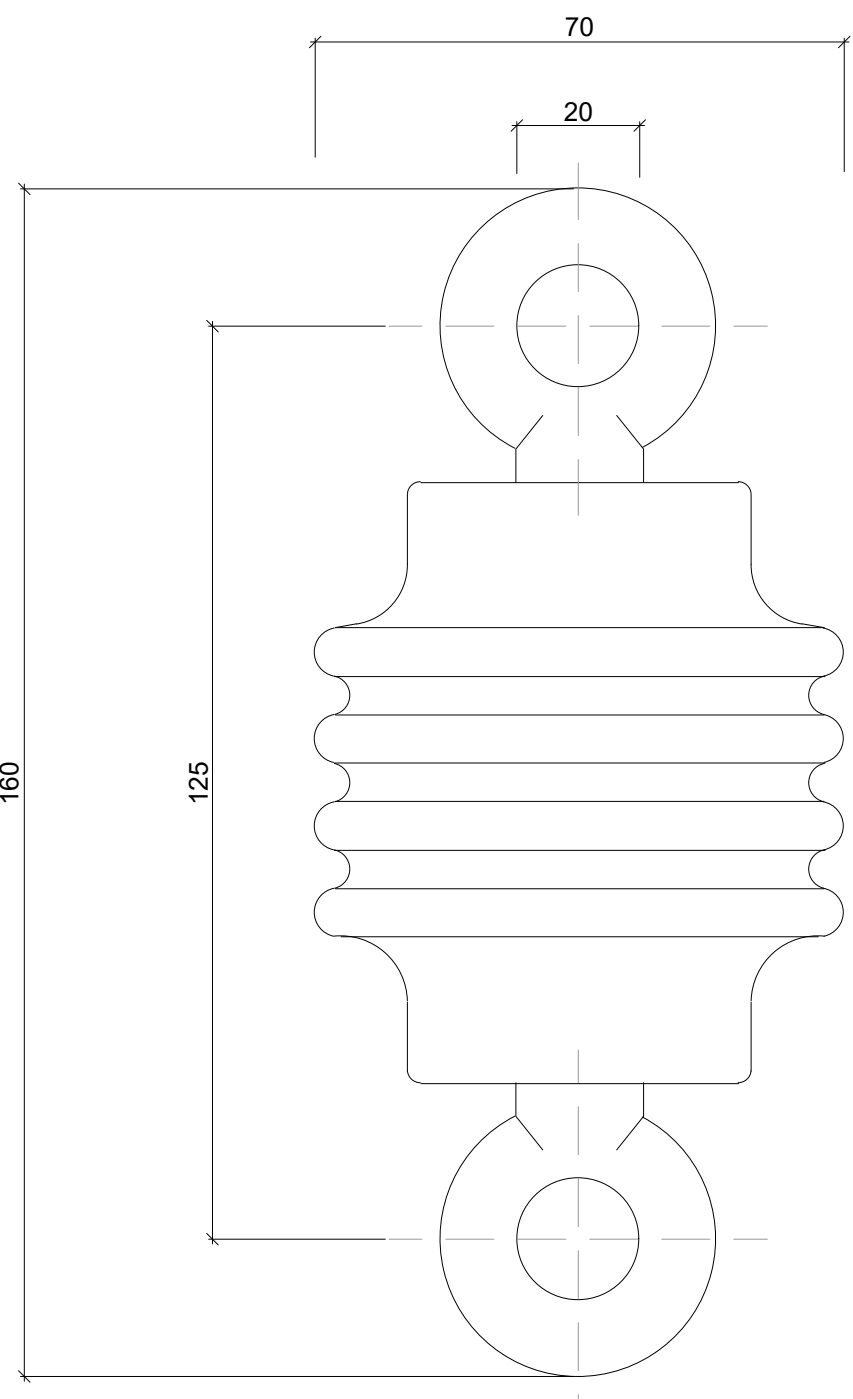
DETALLE TIPO DE SOPORTE



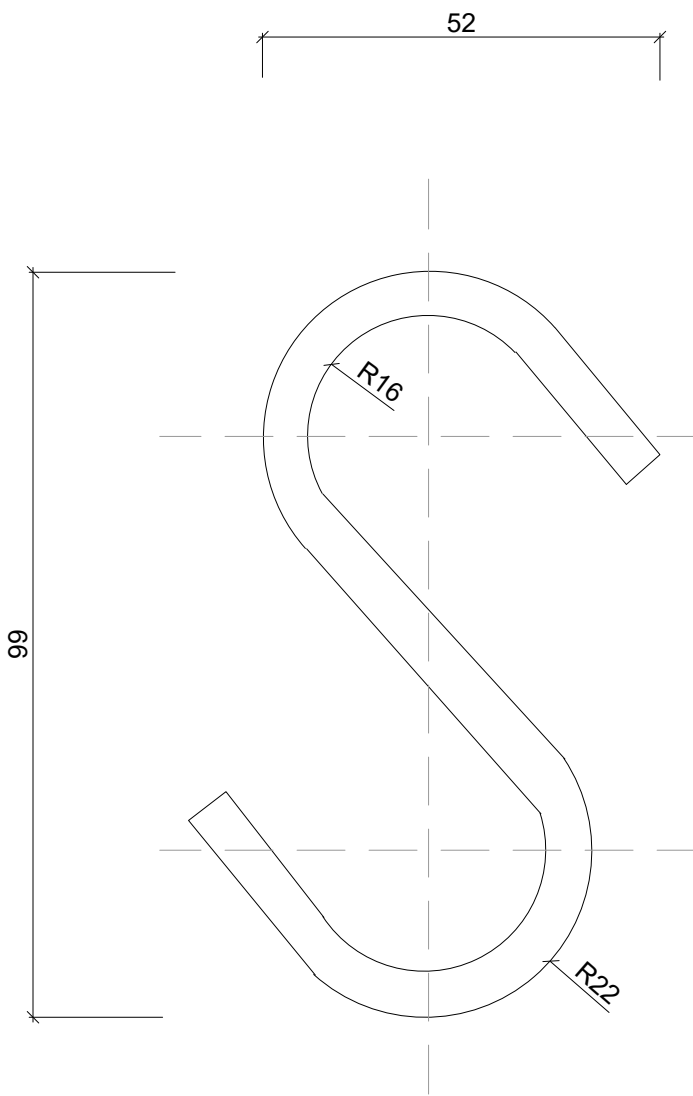
DETALLE TIPO DE SOPORTE



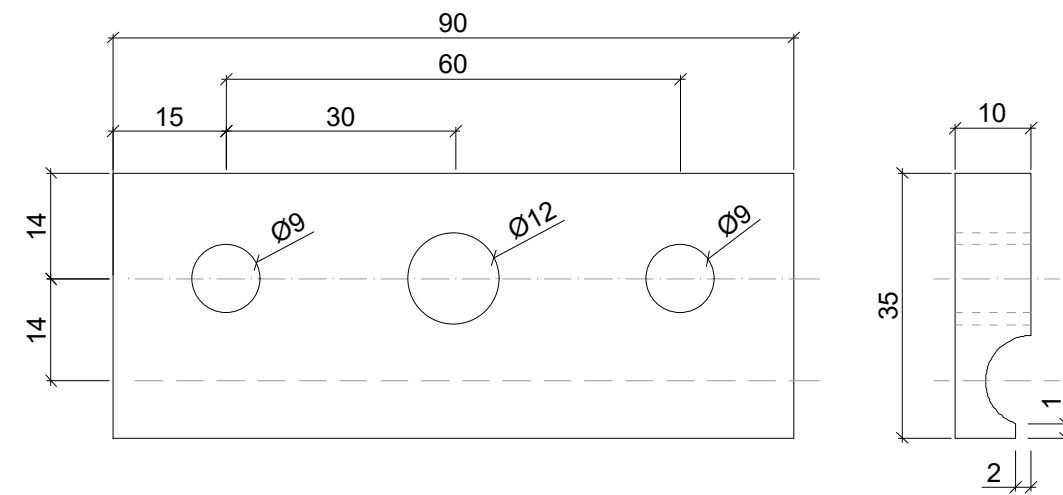
AISLADOR



AISLADOR





GANCHO EN S



GRAPA SUJETA CABLE

OHARRAK :
NOTAS :

A	PRIMERA EMISIÓN	May. 24	IPP	IOS	
REV.	CLASE DE MODIFICACION	FECHA	NOMBRE	COMP.	OBRA
BERRIKUSPENAK / REVISIONES					
AHOLKULARIA / CONSULTOR			INGENIARI EGILEA INGENIERO AUTOR		
			 Ibañeta Saezmierra Colegiado Nº 12.732		
AHOLKULARIAREN ERREFERENTZIA REFERENCIA CONSULTOR			ERREFERENTZIA REFERENCIA		
TTE-II-21005ETS15.7			MDCAG-24-142-A		

EUSKO JAURLARITZA

GOBIERNO VASCO

LURRALDE PLANGINTZA,
ETXEBIZITZA ETA GARRAIO SAILA

DEPARTAMENTO DE PLANIFICACIÓN
TERRITORIAL, VIVIENDA Y TRANSPORTES

 **euskal trenbide sarea**
PROIEKTUAREN IKUSKAPENA ETA ZUZENDARITZA
INSPECCIÓN Y DIRECCIÓN DEL PROYECTO

ESKALA ORIGINALA
ESCALA ORIGINAL
A1: S/E
A3: S/E
EN DIN A1



ESKALA GRAFIKOA
ESCALA GRAFICA

PROIEKTUAREN IZENBURUA
TÍTULO DEL PROYECTO

PROYECTO DE COMUNICACIONES
ALTZA-GALTZARABORDA

PLANOAREN IZENBURUA
TÍTULO DEL PLANO

DETALLES CONSTRUCTIVOS
SOPORTE CABLE RADIANTE
EN CATENARIA RÍGIDA

PLANO ZK. / N. PLANO
15.7
ORRIA / HOJA
1 Sigue FIN