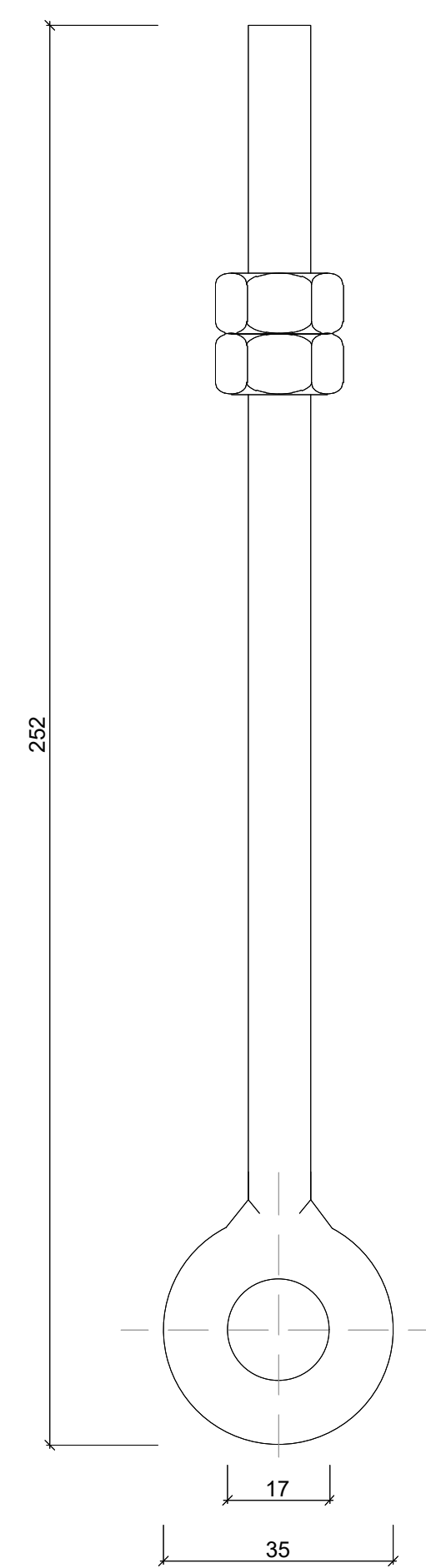
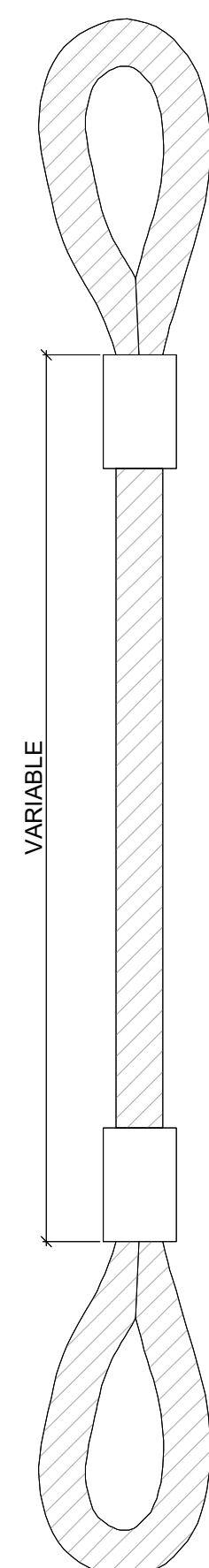


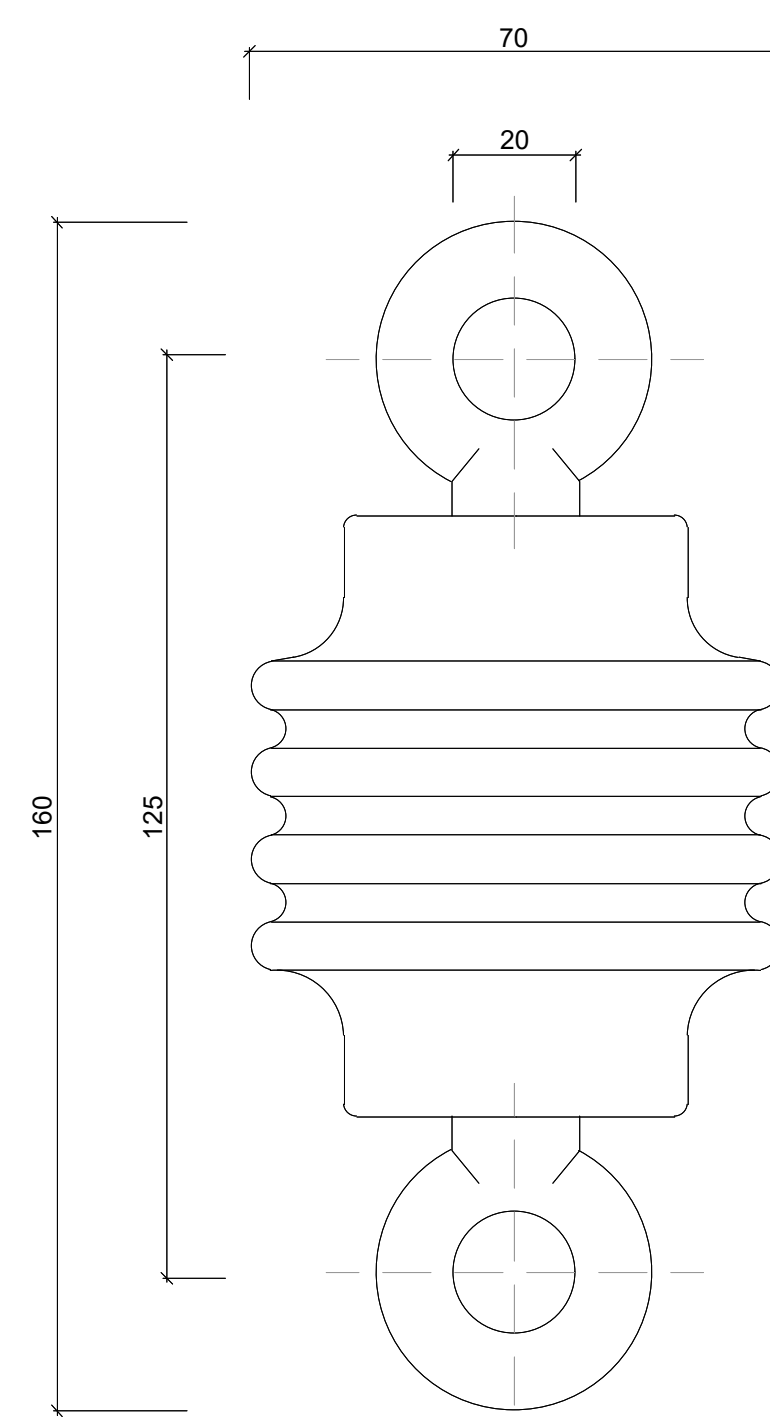
SECCIÓN TIPO TRANSVERSAL EN ESTACIÓN



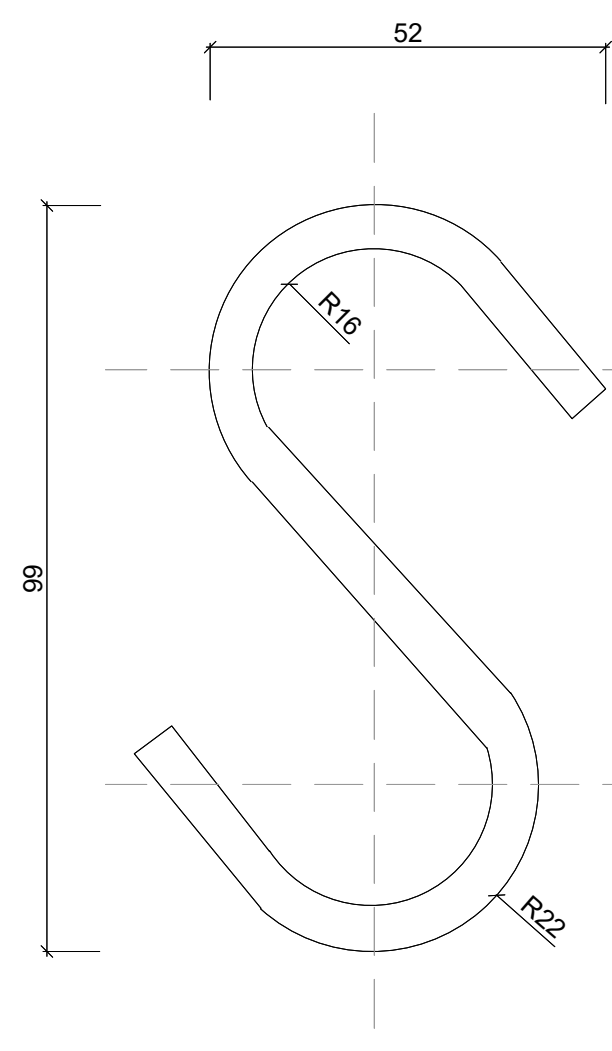
SOPORTE A BOVEDA



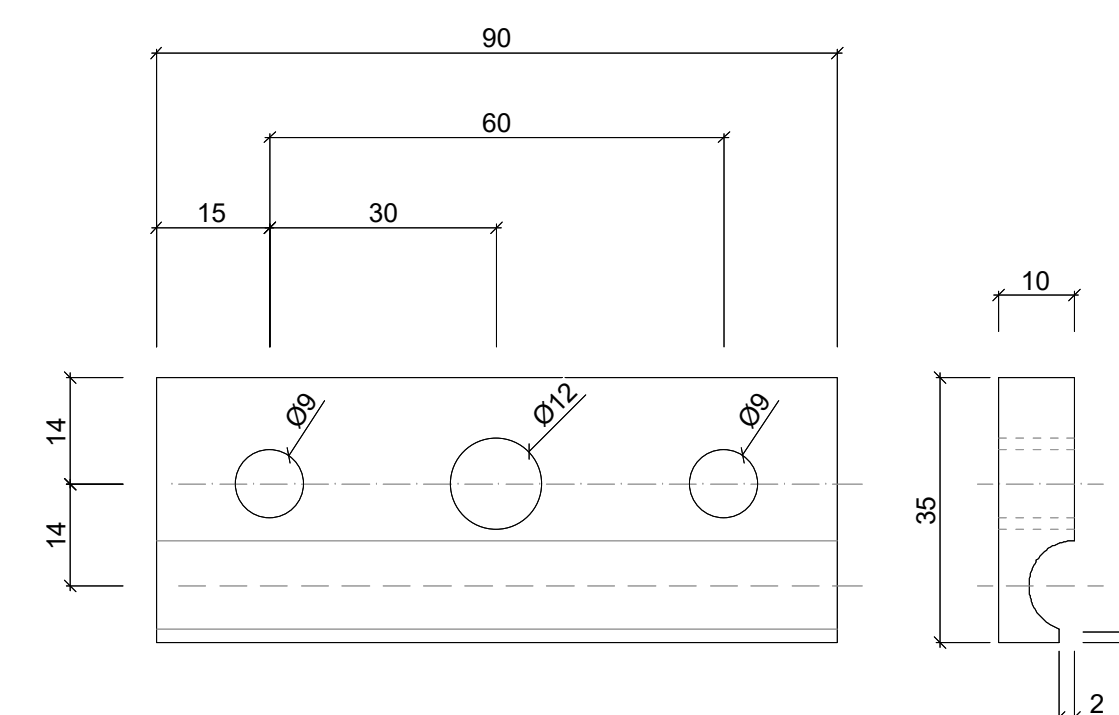
HILO DE ACERO



AISLADOR



GANCHO EN S
MATERIAL: ACERO GALVANIZADO



GRAPA SUJETA CABLE
MATERIAL: ACERO GALVANIZADO
TORNILLOS M8x35 CON TUERCAS Y ARANDELAS DE PRESION

OHARRAK :
NOTAS :

A PRIMERA EMISIÓN		May. 24	IPP	IOS	
REV.	CLASE DE MODIFICACION	FECHA	NOMBRE	COMP.	OBRA
BERRIKUSPENAK / REVISIONES					
AHOLKULARIA / CONSULTOR			INGENIARI EGILEA INGENIERO AUTOR		
AHOLKULARIAREN ERREFERENTZIA REFERENCIA CONSULTOR			ERREFERENTZIA REFERENCIA		
TTE-II-21005ETS15.6			MDCAG-24-141-A		