

# **Zerbitzu eginkizunak**

## **Erabiltzaile gida**

### **HEZIGUNEtik sarrera**

#### **osasun deialdirako**

Dokumentu hau Eusko Jaurlaritzaren Informatika Elkartearen jabetzakoa da. (EJIE) eta edukia KONFIDENTZIALA da. Dokumentu hori ezin da osorik edo zati batean erreproduzitu, ez beste batzuei erakutsi, ezta hura ematea eragin duten helburuez bestelako helburuetarako erabili ere, EJIEren aurretiatzko baimen idatzirik gabe. Kontratu baten bidez entregatzen bada, kontratu horretan berariaz baimendutakora mugatuko da haren erabilera. EJIEk ez du erantzukizunik izango dokumentuaren argitalpenean akatsik edo hutsunerik badago.

Bertsioa	Data	Aldaketen laburpena	Eginda:	Onartua:
0.1	29/01/2024	Lehen bertsioa	JMA	

## AURKIBIDEA

<b>1. ERREGISTRATU GABEKO ERABILTZAILEAK</b> .....	<b>4</b>
1.1 Heziguneko sarbidea .....	4
1.2 Erregistroa .....	4
1.3 Sarbidea eta pasahitz aldaketa .....	7
<b>2. Heziguneako sarbidea</b> .....	<b>8</b>
2.1 Heziguneako sarbidea .....	8
2.2 Zerbitzu-eginkizunak kudeatzeko menua .....	9
<b>3. FORMULARIOA: OSASUN DEIALDIA</b> .....	<b>11</b>
3.1 Eskatzailearen datuak erlaitza .....	11
3.2 Osasun-datuen erlaitza .....	12
3.3 Dokumentuen erlaitza .....	14
3.4 Eskabidea aurkeztea .....	16
<b>4. ESKABIDEAREN EGIAZTAGIRIA/FROGAGIRIA</b> .....	<b>18</b>
4.1 Gordekina ikusi .....	18
4.2 Informazio orokorra .....	20

# 1. ERREGISTRATU GABEKO ERABILTZAILEAK

## 1.1 Heziguneko sarbidea

Sargune linka: <https://hezigunea.euskadi.eus/es/>

## 1.2 Erregistroa

Erabiltzaileak, erregistratuta ez badaude, "Erregistratu" esteka erabiliz erregistratu behar dira. Erregistratuta badago, hurrengo atalera joan behar da.

The screenshot shows the 'hezigunea' website interface. At the top left is the logo and name 'hezigunea'. At the top right is a user profile icon labeled 'Jorge'. Below the header, there are two main sections: 'Hauek nabarmentzen ditugu' (We highlight these) and 'Zure erabiltzailearekin identifikatu' (Identify with your user).

**Hauek nabarmentzen ditugu**

- Hauteskunde sindikalak. 2023ko urtarrila - 2023ko martxoak**: Image of a hand putting a ballot into a box.
- EPE 2022. Hezkuntza.**: Image of a notebook with 'EPE 2022' and 'OPE 2022' written on it. Subtext: 'Egonkortzeko hautaketa-prozesuak eta ohiko hautaketa-prozesuak.'
- Informazioa**: Image of a woman looking at a tablet. Subtext: 'Ez du langileen plataforma HEZIGUNEN dituzue laguntza bideak ikusgai.' and 'IRALE'.
- Bizikasi**: Image of a group of people raising their hands. Subtext: 'Eskola jazarpenaren aurkako eta elkarbizitza positiborako ekimena.'

**Zure erabiltzailearekin identifikatu**

**Saioa hasi**

NAN/AIZ

Kontuari esleitutako pasahitza

**Sarrera sinadura**

[Izen-ematea](#) [Pasahitza ahaztu duzu](#)

**XLNETS bideko sarbidea**  
XLNETs erabiltzaileekin identifikatu zaitzeko hemen sakatuta

**Giltza bideko sarbidea**  
Giltzarekin identifikatu zaitzeko hemen sakatuta

• **Laguntza behar al duzu?** [hezigunea@hezkuntza.net](mailto:hezigunea@hezkuntza.net)

• **Zalantzarik bai?** [Gida kontsulta dezakezu](#)

Dokumentu-mota aukeratu behar da (NAN/bizileku-baimena), hautatutako aukeraren zenbakia, iraungitze-data (NANaren kasuan) eta jaiotza-data sartu behar dira. Eremu guztiak bete ondoren, egiaztapen-testua sartzen da, eta, ondoren, dena zuzena dela baieztatzen da, "Datuak..." aukeraren bidez. Dena behar bezala bete ondoren, aurrera jarraituko dugu.

Erregistroa - Identifikazio datuak  
Izen-ematearekin jarraitzeko eskatutako ondorengo datuak sartu itzazu

• DOKUMENTU MOTA  
NAN

• NAN  
(999999992)

• Iraungitze-data  
(YYYY/MM/DD)

• Jaiotze data  
(YYYY/MM/DD)

2974 Testu egiaztapena \*

Balestazean dut eman ditudan datuak benetakoak direla eta ez inongoela beste pertsona baten datuak ematen.  
 Identifikazio-dokumentua egiaztatze baimena ematen dut identitate-datuak egiaztatze eta kontsultatzeko zerbitzuaren bidez.

Ezetzatu Jarraitu

Posta eta telefono mugikorra sartu behar dira, bertan jakinaraziko baita erregistroa erregistroa bukatu dela.

**Erregistroa - Datu pertsonalak**

Izena: Emakumea

Herrialdea: Espainiara

Erregistroan sartutako mugikorrera bidaliko dizuten kode bat sartzea eskatzen da.

**Mugikorraren baliozkotzea**

Erregistroan sartutako zure mugikorrera bidaliko dizuten kode bat sartu behar duzu.

Eta berretsiko dute prozesua behar bezala joan dela.

Erregistroa ondo burutu da. Zure pasahitza posta elektronikoz jasoko duzu.

Orduan, NAN zenbakia eta pasahitz bat iritsiko dira (sartutako postara), eta lehen sarreran sartu beharko da.

### 1.3 Sarbidea eta pasahitz aldaketa

Jasotako datuekin sartu eta pasahitza aldatzeko aukera agertuko da:

**Irakastegunea orain Hezigunea da**

#### Hauek nabarmentzen ditugu

**EPE 2022**  
Lan-legepeko hezitzaileak. Salbuesenezko egonkortze-prozesua. Onarpen-eskaera

**Hauteskunde sindikalak. 2023ko urtarrila - 2023ko martxoa**

#### Zure erabiltzailearekin identifikatu

**Saioa hasi**

NAN/AIZ

Kontuari esleitutako pasahitza

**Sarrera sinadura**

[Izen-ematea](#) [Pasahitza ahaztu duzu](#)

**XLNETS bidezko sarbidea**  
XLNETs erabiltzailearekin identifikatu zaitzake hemen sakatuta

---

**Giltza bidezko sarbidea**  
Giltzarekin identifikatu zaitzake hemen sakatuta

🔍 **Laguntza behar al duzu?** [hezigunea@hezkuntza.net](mailto:hezigunea@hezkuntza.net)

🔍 **Zalantzarik bai?** [Gida kontsulta dezakezu](#)

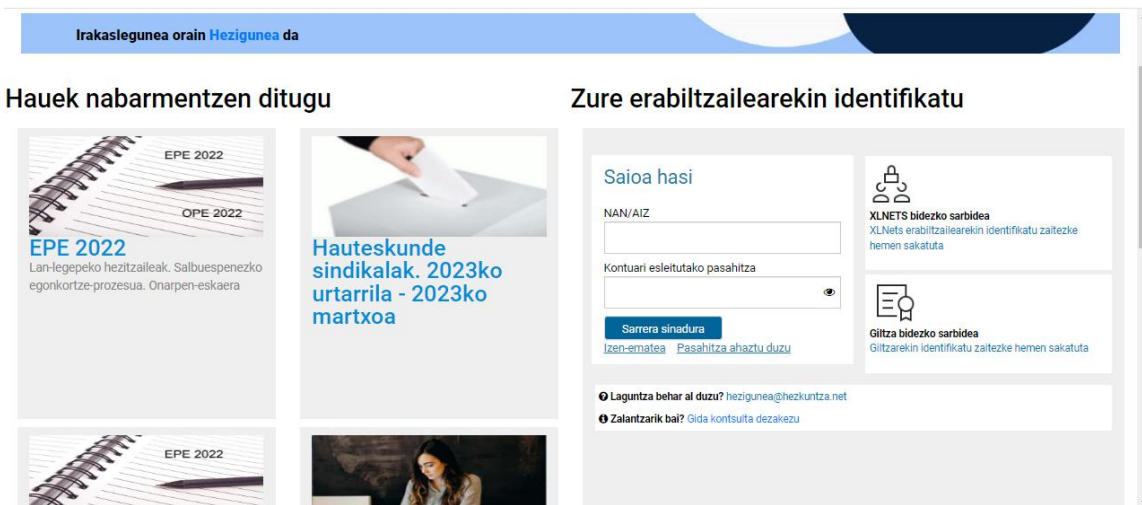
Prozesua amaitutakoan, erregistroa amaituta geratuko da, eta pasahitz berriarekin sartu ahal izango da. Jasotako datuekin sartzera (posta elektronikoa edo SMSa)

## 2. Heziguneako sarbidea

### 2.1 Heziguneako sarbidea

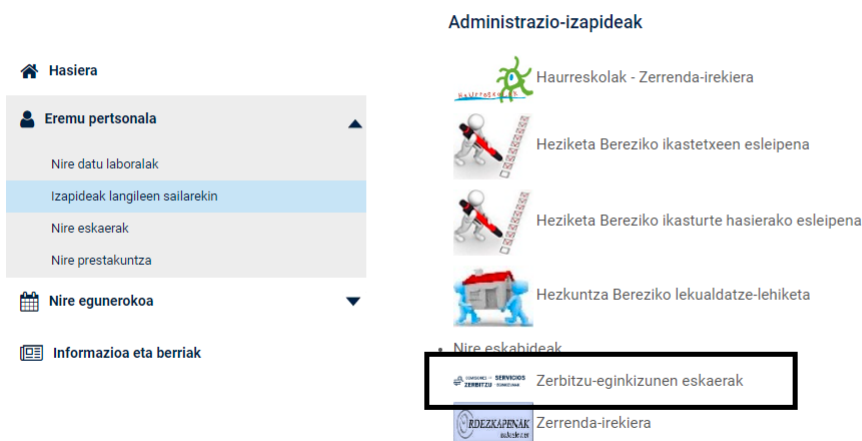
Sartzeko esteka: <https://hezigunea.euskadi.eus/eu/>

Erabiltzaileak erabiltzaile-kodea eta pasahitza sartu beharko ditu bere espazio pertsonalera sartzeko, edo XLNETs erabiltzaile-kodea erabiliz sartu ahal izango da. Erregistratuta ez badago, ikusi aurreko atala.



Identifikatu ondoren, zure eremu pertsonala ikusiko duzu menuaren ezkerreko "Langileak dituzten izapideak" menuaren barruan. Kasu horretan, aukera berri bat agertuko da eskuinaldean, "Zerbitzu-eginkizunen eskaerak" izenekoa, irudian ikusten den bezala. Bertatik, eskabideetara sartu ahal izango dira:

☰ **hezigunea**



Aukera horretan sartuta, zerbitzu-eginkizun guztiak kudeatzeko pantaila bat agertuko da.



## 2.2 Zerbitzu-eginkizunak kudeatzeko menua

Zerbitzu-eginkizunen menura sartu ondoren, pantaila bat bistaratzen da, 3 atal desberdinetan banatuta, jarraian azaltzen den bezala.

A) Lehenengo atala, eskaera bati hasiera emateko, kasu honetan Osasuneko deialdiei erreparatuko diegu: aurkeztu beharreko epearen barruan dauden deialdiak erakutsiko dira. Kasu honetan, bi baldintzatzaile egon behar dira deialdia agertzeko:

- a. Hezigunearen erabiltzaileak parte hartzeko baldintzak betetzen ditu
- b. Hezigunearen erabiltzaileak EZ du zerbitzu-eginkizun horretarako eskaerarik aurkeztu.

Eskaera hain/leku, eskatzailea

**HEZIGUNE Zerbitzu-eginkizunen deialdi irekiak**

DEIALDI IREKIAK

Ikasturtea	Zerbitzu-eginkizuna	Aurkezteko epea
2024	31-Autorización de comisiones de servicios por razón salud_EU	2024/01/29 - 2024/02/11 <a href="#">IKU OLAGIN</a>

ESKABIDEAK AURKEZTEKO EPEAN

Urtea / eskaera	Zerbitzu-eginkizuna	Inauguritze data	Aurkezteko epea	Egoera
Ez zen eskatzerik berreskuratu aurkezteko epean				

AURKEZTUTAKO ESKABIDEAK, AURKEZTEKO EPEA AMAITUTA

Urtea / eskaera	Zerbitzu-eginkizuna	Inauguritze data	EU_Cumple Requisitos Mínimos	Egoera	Ebazepea	Zuzentzaile aholkaritza	EU_Observaciones de Requisitos Mínimos
Ez zen aurkeztutako eskatzerik berreskuratu epea amaituta							

B) Bigarren atalean, erabiltzaileak egindako eskaerak erakusten dira, eskabidea aurkezteko epean daudenak. Kasu honetan, erabiltzaileak "Izapidetzen" egoeran egon daitekeen eskaera bat aurkeztu du dagoeneko, eta, beraz, eskaera amaitu gabe dago oraindik.

**Oharra:** Aurkeztutako eskaerak bakarrik sartzen dira Sailaren azterketa-prozesuan, nahiz eta atal honetan erakutsi. Ziurtatu eskaera aurkeztu duzula "Aurkezpen data" zutabeari begiratu. Balioren bat aldatzea erabakiko balitz, berriz aurkeztu beharko litzateke.

### ESKABIDEAK AURKEZTEKO EPEAN

Urtea / eskaera	Zerbitzu-eginkizuna	Aurkeztu den data	Aurkezteko epea	Egoera
2024/481	109-Por razón de salud 2024_eu		2024/01/01 - 2024/02/20	Izapidetzen <a href="#">EDITATU ESKAERA</a>

D) Hirugarren atala, erabiltzaileak aurkeztutako eskaera guztiak agertzen dira hemen, jada aldatzeko aukerarik ez dutenak. Atal honetan, eskatutakoa eta aurkeztutako eskabide bakoitzaren egoera kontsulta daitezke.

AURKEZTUTAKO ESKABIDEAK, AURKEZTEKO EPEA AMAITUTA

Urtea / eskaera	Zerbitzu-eginkizuna	Aurkeztu den data	EU_Cumple Requisitos Minimos	Egoera	Ebazpena	Zuzentzeko errekerimendua	EU_Observaciones de Requisitos Minimos					
2024/471	113- Ikaskizun prorrogak 2	2024/02/02	-	Izapidetzen	-	-	-	<a href="#">IKUSI ESKAERA</a>	<a href="#">EUIVER VALORACIÓN</a>	<a href="#">ZUZENDU</a>	<a href="#">EUIRECLAMAR REQUISITOS MINIMOS</a>	<a href="#">ERREKLAMATU</a>
2024/481	razón de salud 2024_eu	2024/02/08	-	Izapidetzen	-	-	-	<a href="#">IKUSI ESKAERA</a>	<a href="#">EUIVER VALORACIÓN</a>	<a href="#">ZUZENDU</a>	<a href="#">EUIRECLAMAR REQUISITOS MINIMOS</a>	<a href="#">ERREKLAMATU</a>

Hirugarren atal honek aukera ematen du:

- Eskaeraren egoera kontsultatu.
- Behin betiko ebazpena kontsultatu; bertan, egoera eta ebazpena ikusi daitezke, eskuragarri egonez gero.
- Behin-behineko ebazpena berrikustea.
- Eskaera bat zuzentzea.
- Behin-behineko ebazpenaren ondoren eskaera erreklamatzeko.
- Behin betiko ebazpena berrikustea.

### 3. FORMULARIOA: OSASUN DEIALDIA

Osasun-deialdiaren eskaera-inprimakia lau fitxaz dago osatuta

#### 3.1 Eskatzailearen datuak erlaitza

NANari, abizenei, izenari, jaiotze-datari eta komunikazio-hizkuntzari dagozkien datuak automatikoki betetzen dira identifikazio-datuekin. Posta elektronikoa eta telefonoa nahitaezkoak izango dira.

Ondorengo pantaila agertuko da:

The screenshot shows a web form titled "ESKATZAILEAREN DATUAK" (Applicant Data). At the top, there is a navigation bar with four steps: "1. ESKATZAILEAREN DATUAK" (selected), "2. ESKAERA", "3. DOKUMENTUAK", and "4. ESKARIDEA AURKEZTU". The form itself is titled "ESKATZAILEAREN DATUAK" and contains the following fields:

- Eskabidea: [xxxx]
- Deialdia: [109]
- Ikasturtea: [2024]
- NAN/AIZ: [xxxxxxxx]
- Izena: [xxxxxx]
- Lehen abizena: [xxxxxx]
- Bigarren abizena: [xxxxxx]
- Posta elektronikoa(\*): [xxxxxx]
- Telefonoa(\*): [xxxxxxxx]
- Komunikazio-hizkuntza: [Elebitan]
- Jaioteguna: [xxxxxxxx]
- N.E.Z.: [xxxx xxxxxx]
- Euskara eskakizuna: [e-Sin perfil]
- Enplegu zer.: [i]
- Oharrak: [Empty text area]

A "Hurrengoa" button with a right-pointing arrow is located at the bottom right of the form.

Gainera, NRP balioak, enplegu-erlazioa eta hizkuntza-eskakizuna automatikoki zehaztuko dira, erregistratutakoaren arabera. Ez bada aurkitzen baliodun lanposturik, ez dira eremu horiek beteko. Hala eta guztiz ere, ez du inolako ondoriorik eskaera egiterakoan, informazio hori Sailak eskuratuko du ondoren, eta, beraz, eskaerak normaltasunez jarraitzen du.

## 3.2 Osasun-datuen erlaitza

Erlaitz horretan, eskaera egiten ari den erabiltzailea erregistratuta dagoen postua agertuko da goiko aldean. Informazio hori informatiboa baino ez da.

Pantaila honetan, erabiltzaileak bete nahi duen modalitatea aukeratu behar du.

1. ESKATZAILEAREN DATUAK
2. ESKAERA
3. DOKUMENTUAK
4. ESKABIDEA AURKEZTU

**ESKAERA**

**IKASTETXE HONETAN EMATEN DITU ZERBITZUAK GAUR EGUN**

XX  
X

**MODALITATEA**

1.- Osasun

1.1- Osasun-arazo larriengatik zerbitzu-eginkizunetan lanpostu bat baimentzea. Behin betiko destinoa duen pertona, destinoko zentro berean geratzeko zerbitzu-eginkizuna eskatzen duena.

1.2- Osasun-arazo larriengatik zerbitzu-eginkizunetan lanpostu bat baimentzea. Behin betiko destinoa duen pertona, behin betiko destinoa duena ez den beste zentro baterako zerbitzu-eginkizuna eskatzen duena.

1.3- Osasun-arazoi larriengatik zerbitzu-eginkizunetan lanpostu bat baimentzea. Behin betiko destinoa ez duen eskatzailea.

2- Osasun-arazoi larriengatik eskola-ondurak heren bat murrizteko aldi baterako baimena, ohiko irakaskuntza-lana egiteko zailtasunak daudenean.

3- Osasun-arazoi larriengatik edo behar bezala egiaztatutako beste arazoi batzuegatik zuzeneko irakaskuntza ez emateko zerbitzu-eginkizunak baimentzea.

4- Ahaldeen gaitotasun larriengatik zerbitzu-eginkizunak baimentzea.

EU\_No se trata de una enfermedad crónica

**LURRALDE ALDAKETA**

Oharra: etal hau beste lurralde historiko batean zerbitzu-eginkizunak eskatzen dituztenek bakarrik osatu behar dute, eta 1.2, 1.3 eta 4 modalitateetarako.

Eskatzen al duzu zerbitzu-eginkizuna beste lurralde historiko batean?

Araba/Álava

Bizkaia

Gipuzkoa (oraingo, aldatutarik gabe)

**FAMILIA LOTURA**

4. modalitateetarako bakarrik.

Familia lotura:

EU\_Conviven con el familiar

Ondoren zerrendatutako modalitateak aukeratuz gero, pairatzen duen gaixotasuna ez dela kronikoa adierazi behar da:

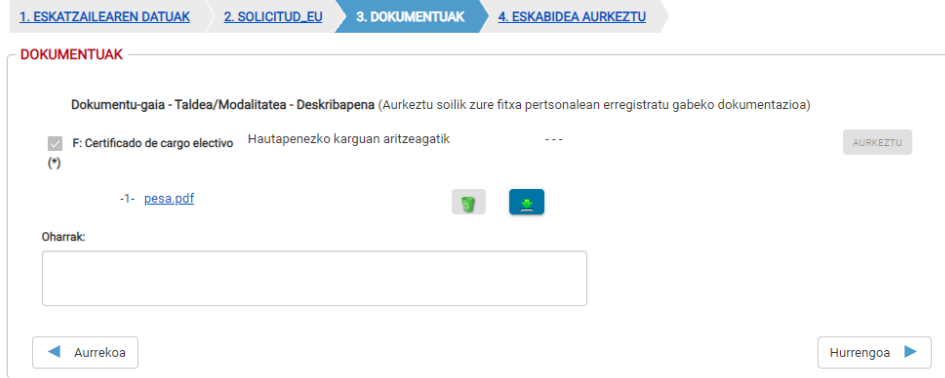
- 1.1.- Lanpostu bat zerbitzu-eginkizunetan baimentzea osasun-arazoi larriengatik. Behin betiko destinoa duen pertona batek zerbitzu-eginkizuna eskatu du destinoko ikastetxe berean geratzeko.
- 1.2.- Lanpostu bat zerbitzu-eginkizunetan baimentzea osasun-arazoi larriengatik. Behin betiko destinoa duen pertona batek zerbitzu-eginkizuna eskatu du, ez behin betiko destinoa duen ikastetxerako, baizik eta beste ikastetxe baterako.

- 1.3- Lanpostu bat zerbitzu-eginkizunetan baimentzea osasun-arrazoi larriengatik. Eskatzaileak ez dauka behin betiko destinorik
- 2.- Osasun-arrazoi larriengatik eskola-orduen heren bat gutxitzeko aldi baterako baimena ohiko irakaste-lana betetzeko zailtasunak dauden kasuetan.
- 3.- Zuzenean eskolak ez emateko zerbitzu-eginkizunak baimentzea osasun-arrazoi larriengatik edo, salbuespen gisa, behar bezala egiaztatutako beste arrazoi batzuegatik.
- 4.- Zerbitzu-eginkizunak baimentzea senideren baten gaixotasun larriarengatik.

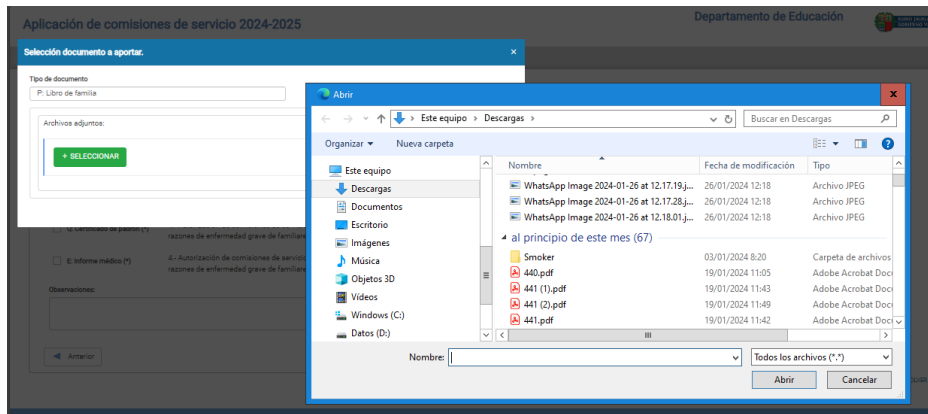
Halaber, esan daiteke gaur egun okupatzen duen lurraldea ez den beste lurralde batean behar duela destinoa.

### 3.3 Dokumentuen erlaitza

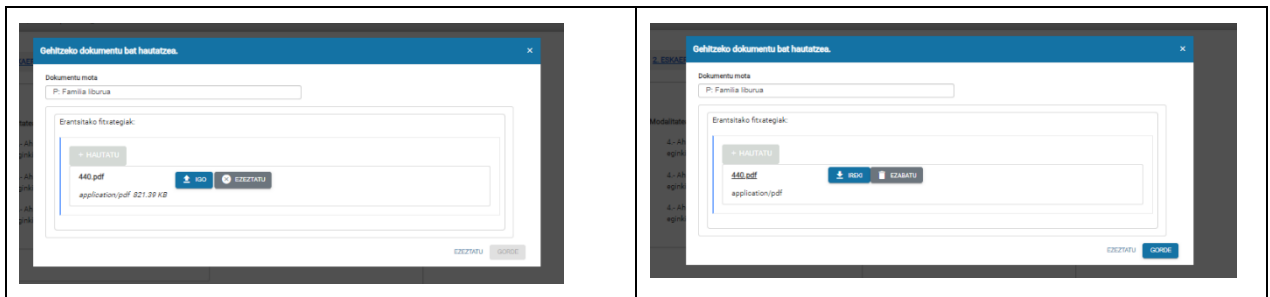
Erlaitz honetan, eskaerarako behar diren dokumentuak aurkezteko pantaila agertuko da. Dokumentuak aldatu egiten dira aurreko erlaitzean hautatutako modalitatearen arabera. Izenaren ondoan (\*) ikurra daramatenak nahitaez aurkeztu beharreko dokumentuak izango dira.



Dokumentu bat eransteko, "Aurkeztu" botoia sakatuko da, eta pantaila bat agertuko da, "Hautatu" botoia sakatzeko. Eta fitxategi-arakatzailan fitxategia hautatu ondoren, "Ireki" sakatu.



Jarraian, "Igo" sakatuko dugu, eta, dokumentua atxikitu ondoren, "Gorde" sakatuko dugu.



Ikus daitekeenez, eskabideari dokumentua erantsi dio. Nahitaezko dokumentu guztiak aurkeztu behar dira, eta, aukeran, derrigorrezkoak ez direnak. Nahitaezko dokumentu guztiak aurkeztuta daudenean, "Hurrengoa" botoia sakatu behar da pantailaren behealdean.

1. DATOS SOLICITANTE 2. DATOS SOLICITUD 3. DOCUMENTOS 4. PRESENTAR SOLICITUD

**DOCUMENTOS**

Pruebas Descripción para el paso documentos en castellano, y aquí le mato más rollo para ver cómo queda cuando la susodicha explicación es enoorme.

Asunto documental - Grupo/Modalidad - Descripción (Aporte sólo la documentación no registrada en su ficha personal)

<input checked="" type="checkbox"/> P. Libro de familia (*)	4 - Autorización de comisiones de servicios por razones de enfermedad grave de familiares.	...	AGREGAR
<input type="checkbox"/> Q. Certificado de padrón (*)	4 - Autorización de comisiones de servicios por razones de enfermedad grave de familiares.	...	AGREGAR
<input type="checkbox"/> E. Informe médico (*)	4 - Autorización de comisiones de servicios por razones de enfermedad grave de familiares.	...	AGREGAR

Observaciones:

Anterior Siguiente

### 3.4 Eskabidea aurkeztea

Erlaitz honetan, datuen babesari buruzko informazioa agertuko da, eta eskaera "Eskabidea aurkeztu" aukeraren bidez aurkeztu ahal izango da, behealdean, eskuinaldean.

1. ESKATZAILEAREN DATUAK
2. ESKAERA
3. DOKUMENTUAK
4. ESKABIDEA AURKEZTU

**ESKABIDEA AURKEZTU**

#### Datuen babesari buruzko informazioa

**Langileak kudeatzea**

Langilearen Kudeaketa Zuzendaritza, Hezkuntza Baita

**Helburuaren xehetasuna**

- Irakasle eta irakasle ez diren langileen kudeaketa.

**Legitimizazioa**

- Tratamendua beharrezkoa da kontratu bat egikaritzeko, zehinetan Interesduna parte baita, edo Interesdunaren eskaritz kontratuaren aurriko neurriak aplikatzeko.
- Tratamendua beharrezkoa da misio bat betetzeko, zehin egitan baita Interes publikoaren izenean, edo tratamenduan arduradunari esleitutako botere publikoak egikaritzeko.
- 2/1993 LEDEA, otsailaren 19koa, Euskal Herriko Autonomi Elkarteko Unibertitatekoaz kanpoko Irakasleentzako Irakaslearen Kidegoari buruzkoa.
- 5/2015 LEGEGINTZAKO ERREGE DEKRETUA, urriaren 30ekoa, Enplegatu Publikoaren Oinarriko Estatutuaren Legearen testu batzagina onartzen duena.
- 2/2015 LEGEGINTZAKO ERREGE DEKRETUA, urriaren 23koa, Langileen Estatutuaren Legearen testu batzagina onartzen duena.

**Hartzailleak**

- Estatuko Administrazioiko beste organo batzuk
- Autonomia-erikidegoko beste organo batzuk

**Aplikatu beharreko araudia**

- 2016/679 Erregelamendua (EB), 2016ko apirilaren 27koa, Europako Parlamentuarena eta Kontseiluarena, datu pertsonalen tratamenduari eta datu horien zirkulazio askeari dagokienaz pertsona fisikoak babesteari buruzkoa; eta 95/46/CE Zuzentaraua Indargabetzen duena.
- 3/2018 Lege Organikoa (lehen berritua irakizten da), abenduaren 5ekoa, Datu Pertsonalak Babesteari eta eskubide digitalak bermatzeari buruzkoa. (Gaztelariaz) (BOE, 294. zk., 2018ko abenduaren 6a)

**Eskubideak egikaritu**

Eskubide horiek erabiltzeko aukera duzu tratamenduan arduradunaren aurrean, **eskubideak balatzeko** prozeduraren bidez: [www.euskadi.eus/zerbitzuak/10843](http://www.euskadi.eus/zerbitzuak/10843)

Era berean, aukera daukazu edozein erreklaiazio aurkeztzeko Datuak Babesteko Euskal Agentzian, edo **aurkezteko erreklaiazioa** egin dezakezu datuak babesteko ordezkararen aurrean: [www.euskadi.eus/zerbitzuak/10843](http://www.euskadi.eus/zerbitzuak/10843)

**Registro de Actividades de Tratamiento (RAT)**

Eskaera aurkeztu zen eguna:

ESKUBIDEAREN PROZEDURA

[Aurrakoa](#)

Betetzen ari zaren eskabidea aurkeztzen baduzu, aurreratuko eskabidea (449, Inspektzio promogak, 2024/01/24) balogabetuta geratuko da, zerbitzu-eginkizunak esleitzeko delaidi bat baino ezin balta egin, delaidi hau esleitzeko ebatzpenen azaldutakoaren arabera.

ESKUBIDEA AURKEZTU

"Eskabidea aurkeztu" aukerak esan nahi du eskabidea dagoeneko aurkeztu dela eta, beraz, zerbitzu eginkizunaren pantaila orokorrean bigarren atalean ikusiko da.

Eskaera aurkeztu ondoren, eta, beraz, Sailak aztertzeko egoeran dagoenean, bi ekintza egin daitezke:

- Egungo eskaera aldatzea: Eskaera epearen barruan badago, erabiltzaileari eskaera hori aldatzeko aukera ematen zaio, eta aldatu ondoren berriro aurkeztu beharko luke. Kasu horretan, aldatu botoia agertuko da eskabidea aurkezten den guztietan pantailaren behealdean:



circulación de estos datos

1. DATOS SOLICITANTE 2. DATOS PROXIMAS 3. PRESENTAR SOLICITUD y garantía de los

### Ejercicio de derechos

Usted tiene la posibilidad de ejercitar estos derechos ante el Responsable del tratamiento mediante el procedimiento de ejercicio de derechos en materia de protección de datos: [www.euskadi.eus/servicios/10642/](http://www.euskadi.eus/servicios/10642/)

Así mismo, usted tiene la potestad de dirigir cualquier reclamación ante la Agencia Vasca de Protección de Datos, o puede realizar una reclamación previa ante la Delegada de Protección de Datos: [www.euskadi.eus/servicios/10643/](http://www.euskadi.eus/servicios/10643/)

[Registro de Actividades de Tratamiento \(RAT\)](#)

Fecha presentación solicitud:

08/11/2023

REGISTRO SOLICITUD

Anterior

MODIFICAR

Aldatzen bada, berriz sakatu beharko da "Eskabidea aurkeztu", eskaera aurkeztutzat jaso eta prozesuan jarraitu ahal izateko.

- Egiaztagiria lortu: Frogagiria lortzen da. Ikusi hurrengo atala: "Egiaztagiria/frogagiria lortzea".

#### [Registro de Actividades de Tratamiento \(RAT\)](#)

Eskaera aurkeztu zen eguna:

2024/02/01 07:55

ESKAERAREN FROGAGIRIA

← Aurrekoa

## 4. ESKABIDEAREN EGIAZTAGIRIA/FROGAGIRIA

Eskaera bidali ondoren, egindako bidalketaren egiaztatzea/frogatzea agertuko da, erregistro-datuak barneratzen dituena.

### 4.1 Gordekina ikusi

		<b>Hezkuntza Saila</b>	
<b>CCSSJUSTIFICANTE SOLICITUD / ESKABIDEAREN EGIAZTAGIRIA</b>			
Convocatoria / Deialdia: <b>Por razón de salud primera fase / por salud_eu</b> Curso académico / Ikasturtea: <b>2024-2025</b>		Fecha presentación / Aurkeztu eguna: <b>29/01/2024 / 2024/01/29</b> Solicitud / Eskara: <b>457</b> Núm. registro / Erregistro zbk: <b>[REDACTED]</b>	
<b>DATOS SOLICITANTE / ESKATZAILEAREN DATUAK</b>			
DNI NAN / NIE: <b>[REDACTED]</b> Nombre / Izena: <b>[REDACTED]</b> Email: <b>[REDACTED]</b> Telef: <b>[REDACTED]</b> Idioma com / Kom hizkuntza: <b>bilinque</b>		F. nacimiento / Jaioteguna: <b>11/05/1988 / 1988/05/11</b> N.R.P: <b>51239</b> Perfil / Profila: <b>2</b> Rel. empleo / enplugu: <b>A</b>	
Observaciones / Oharrak:			
Centro donde presta los servicios actualmente / Ikastetxe honetan ematen ditu zerbitzuak gaur egun: <b>014188 - IES Gabriel Aresti BH</b> Puesto / Postu: <b>INGLES / INGELESA</b>			
Modalidad / Modalitatea: <b>4.- Autorización de comisiones de servicios por razones de enfermedad grave de familiares. / 4.- Ahaideen gaixotasun larriagatik zerbitzu-eginkizunak baimentzea.</b>			
Cambio de territorio / Lurralde aldaketa:			
Vinculo familiar / Familia-lotura: <b>1º Grado ascendente / 1. Goranzko maila</b> Conviven con el familiar/Senidearekin bizi dira			
<b>DOCUMENTOS APORTADOS / AURKEZTUTAKO DOKUMENTUAK:</b> <ul style="list-style-type: none"> <li>• P: Libro de familia / P: Familia liburua</li> <li>• Q: Certificado de padrón / Q: Erregistro-ziurtagiria</li> <li>• E: Informe médico / E: Txosten medikua</li> </ul>			

<p><b>Información sobre protección de datos</b></p> <p>Gestión de personal Dirección de Gestión de Personal, Departamento de Educación Detalle de la finalidad</p> <ul style="list-style-type: none"> <li>• Gestión de personal docente y no docente.</li> </ul>	<p><b>Datuen babesari buruzko informazioa</b></p> <p>Langileak kudeatzea Langilearen Kudeaketa Zuzendaritza, Hezkuntza Salla Helburuaren xehetasuna</p> <ul style="list-style-type: none"> <li>• Irakasle eta irakasle ez diren langileen kudeaketa.</li> </ul>
<p><b>Legitimación</b></p> <ul style="list-style-type: none"> <li>• Tratamiento necesario para ejecutar un contrato en el que el interesado o interesada es parte o para la aplicación a petición de este de medidas precontractuales.</li> <li>• Tratamiento necesario para el cumplimiento de una misión realizada en interés público o en el ejercicio de poderes públicos conferidos al responsable del tratamiento.</li> <li>• LEY 2/1993, de 19 de febrero, de Cuerpos Docentes de la Enseñanza no Universitaria de la Comunidad Autónoma del País Vasco.</li> <li>• REAL DECRETO LEGISLATIVO 5/2015, de 30 de octubre, por el que se aprueba el texto refundido de la Ley del Estatuto Básico del Empleado Público.</li> <li>• REAL DECRETO LEGISLATIVO 2/2015, de 23 de octubre, por el que se aprueba el texto refundido de la Ley del Estatuto de los Trabajadores.</li> </ul>	<p><b>Legitimazioa</b></p> <ul style="list-style-type: none"> <li>• Tratamendua beharrezkoa da kontratu bat egikaritzeko, zeinetan interesduna parte baita, edo interesdunaren eskariz kontratuaren aurreko neurriak aplikatzeko.</li> <li>• Tratamendua beharrezkoa da misio bat betetzeko, zeina egiten baita interes publikoaren izenean, edo tratamenduaren arduradunari esleitutako botere publikoak egikaritzeko.</li> <li>• 2/1993 LEGEA, otsailaren 19koa, Euskal Herriko Autonomi Elkarteak Unibertsitateko kanpoko irakaskuntzarako irakasleen Kidegoei buruzkoa.</li> <li>• 5/2015 LEGE GINTZAKO ERREGE DEKRETUA, urriaren 30ekoa, Enplegatu Publikoaren Oinarrizko Estatutuaren Legearen testu bategina onartzen duena</li> <li>• 2/2015 LEGE GINTZAKO ERREGE DEKRETUA, urriaren 23koa, Langileen Estatutuaren Legearen testu bategina onartzen duena</li> </ul>
<p><b>Destinatarios</b></p> <ul style="list-style-type: none"> <li>• Otros órganos de la Administración del Estado.</li> <li>• Otros órganos de la Comunidad Autónoma.</li> </ul>	<p><b>Hartzailleak</b></p> <ul style="list-style-type: none"> <li>• Estatuko Administrazioiko beste organo batzuk.</li> <li>• Autonomia-erkidegoko beste organo batzuk</li> </ul>
<p><b>Normativa aplicable</b></p> <ul style="list-style-type: none"> <li>• Reglamento (UE) 2016/679 del Parlamento Europeo y del Consejo de 27 de abril de 2016 relativo a la protección de las personas físicas en lo que respecta al tratamiento de datos personales y a la libre circulación de estos datos.</li> <li>• Ley Orgánica 3/2018, de 5 de diciembre, de Protección de Datos Personales y garantía de los derechos digitales.</li> </ul>	<p><b>Aplikatu beharreko araudia</b></p> <ul style="list-style-type: none"> <li>• 2016/679 Erregelamendua (EB), 2016ko apirilaren 27koa, Europako Parlamentuarena eta Kontseiluarena, datu pertsonalen tratamenduari eta datu horien zirkulazio askeari dagokienez pertsona fisikoak babesteari buruzkoa; eta 95/46/CE Zuzentaraua indargabetzen duena.</li> <li>• 3/2018 Lege Organikoa (lehen berri batean irekitzen da), abenduaren 5ekoa, Datu Pertsonalak Babesteari eta eskubide digitalak bermatzeari buruzkoa. (Gaztelaniaz) (BOE, 294. zk., 2018ko abenduaren 6a).</li> </ul>
<p><b>Ejercicio de derechos</b></p> <p>Usted tiene la posibilidad de ejercitar estos derechos ante el Responsable del tratamiento mediante el procedimiento de ejercicio de derechos en materia de protección de datos: <a href="http://www.euskadi.eus/servicios/10842/">http://www.euskadi.eus/servicios/10842/</a></p> <p>Así mismo, usted tiene la potestad de dirigir cualquier reclamación ante la Agencia Vasca de Protección de Datos, o puede realizar una reclamación previa ante la Delegada de Protección de Datos: <a href="http://www.euskadi.eus/servicios/10843/">http://www.euskadi.eus/servicios/10843/</a></p>	<p><b>Eskubideak egikaritu</b></p> <p>Eskubide horiek erabiltzeko aukera duzu tratamenduaren arduradunaren aurrean, eskubideak balitzeko prozeduraren bidez: <a href="http://www.euskadi.eus/zerbitzuak/10842/">http://www.euskadi.eus/zerbitzuak/10842/</a></p> <p>Era berean, aukera daukazu edozein erreklamazio aurkezteko Datuak Babesteko Euskal Agentzian, edo aurretiazko erreklamazioa egindezakezu datuak babesteko ordezkariaren aurrean: <a href="http://www.euskadi.eus/zerbitzuak/10843/">http://www.euskadi.eus/zerbitzuak/10843/</a></p>

## 4.2 Informazio orokorra

- Erabiltzaile bakoitzeko eskaera bakarra aurkez daiteke
- Heziguneko Langileen arloa/Nire eskaerak atalean, eskaera kontsultatu eta alda dezakezu, eskaera egiteko epea irekita badago.
- Osasun-deialdietarako eskaeretan, eskaeren zuzenketak egiteko eska daiteke, eta pantaila horretatik ikusten da zuzentzeko eskatzen dena, eta hortik aurkezten da zuzenketa. Erabiltzailearen beste eskuliburu bat dago nola egin azaltzen duena.