

# PROTOCOLO DE ACTUAÇÃO

TRATAMENTO TEMPORÁRIO E AGRÁRIO  
EM EUSKADI

# COVID-19



Euskadi-preben  
Herri-estrategia  
Estrategia de País



## PCR

Antes de começar, deve fazer uma PCR.



01

## INFORMAÇÃO E FORMAÇÃO

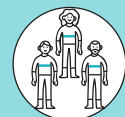
É importante que compreenda a **INFORMAÇÃO E FORMAÇÃO** e que não tenha dúvidas.



02

## PARTE DE UM GRUPO

Fará parte de um **GRUPO** E **NÃO DEVERÁ MISTURAR-SE** com outras pessoas.



03

## SINTOMAS

Se tiver **SINTOMAS** (febre, tosse, falta de ar ou outros) ou teve contacto com pessoas com COVID, informe o seu responsável e/ou ligue para o telefone 900203050.

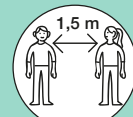


04

## NORMAS DE COMPORTAMENTO SOCIAL

Para poder continuar a trabalhar, é importante seguir as **NORMAS DE COMPORTAMENTO SOCIAL**, como:

- Mantenha a distância de segurança (1,5 m).
- Lave as mãos com frequência.
- Uso obrigatório da máscara.
- Deposite as máscaras e lenços nos contentores assinalados.
- Cubra nariz e boca ao tossir ou espirrar.
- Use lenços de um só uso.
- Evite o contacto físico.
- Acessos controlados e sem aglomerações.
- Não se misturar entre grupos.
- Respeite os fluxos de trânsito.
- Cuide a sua higiene pessoal.
- Não partilhe comida nem bebida.



05

## DESLOCAMENTOS

Os **DESLOCAMENTOS** serão feitos em grupo evitando misturar-se, respeitando as normas estabelecidas.

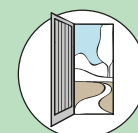


06

## LOCAIS DE TRABALHO

Nos **LOCAIS DE TRABALHO** (campo, adegas, pavilhões).

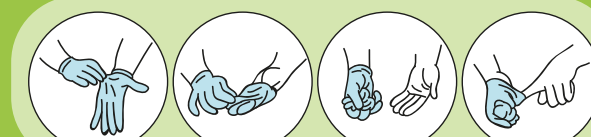
- O acesso estará controlado e será realizado de forma escalonada. Evite aglomerações.
- Permaneça na sua zona.
- Não partilhe as ferramentas, são de uso individual.
- Limpe e desinfete as ferramentas.
- Limpe e mude a roupa a diário
- Lave as mãos quando mudar de roupa e separe roupa suja e limpa.
- Ventilar espaços fechados.
- Limpeza de superfícies de trabalho.



07

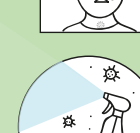
## COMO REALIZAR A LIMPEZA DE SUPERFÍCIES?

- Usar água, sabão ou um limpador comum.
- No caso de superfícies que se toquem frequentemente e na casa de banho, depois do passo anterior, desinfetar da seguinte forma:  
A preparação recomendada a partir de lixívia comerciais:  
> Lixívia comercial de 50g/L: adicionar 25 mL de lixívia em 1 litro de água.  
> Lixívia comercial de 40g/L: adicionar 30 mL de lixívia em 1 litro de água.  
\*Como exemplo, uma “colher de sopa” equivale a 15mL.
- Em superfícies delicadas pode utilizar-se álcool 70-95%.
- Também pode usar desinfetantes aconselhados pela administração.



## NO ALOJAMENTO

- Respeite as normas de comportamento social.
- O acesso estará controlado e será realizado de forma escalonada. Evite aglomerações.
- Quando chegar de trabalho:
  - > Lave as mãos antes de tocar em alguma coisa.
  - > Limpe e desinfete chaves, telemóvel, óculos, etc.
- Não partilhe garrafas de água nem bebidas.
- Não partilhe chávenas, copos ou talheres.
- Lavar as mãos antes de comer e beber.
- **VENTILAR** frequentemente, pelo menos durante 10 minutos 2-3 vezes por dia.
- Retirar o lixo frequentemente, e lavar as mãos posteriormente.
- Evite sacudir a roupa e use **ÁGUA QUENTE** para a lavar.
- Se houver um caso confirmado ou suspeito de Covid-19, informe e siga as indicações para **ISOLAMENTO DOMICILIÁRIO**.
- É importante a limpeza e desinfecção de superfícies de uso frequente, bem como puxadores e maçanetas de portas e janelas, corrimãos, grades, comando à distância, interruptores, utensílios de cozinha, casas de banho, mesas, cadeiras, eletrodomésticos, telefones, etc.



08

09