

**OSASUN SAILA**

Osasun Sailburuordetza
Osasun Publikoaren eta Adikzioen
Zuzendaritza

DEPARTAMENTO DE SALUD

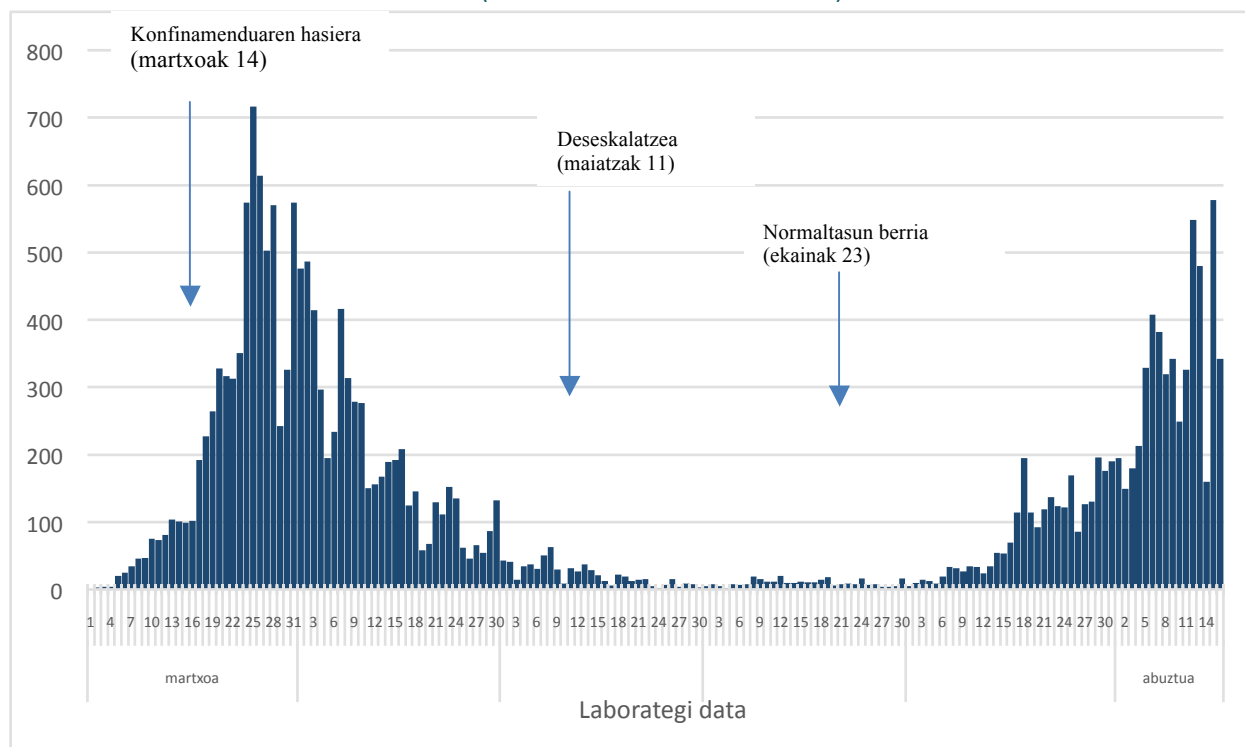
Viceconsejería de Salud
Dirección de Salud Pública
y Adicciones

COVID-19aren zaintza epidemiologikoa EAEn, deseskalatze aldian. 2020ko maiatzak 11-abuztuak 16

EAEn baieztatutako lehenengo COVID 19 diagnostikotik, otsailaren 28tik, abuztuaren 16ra arte, PCR bidez baieztatutako 21.460 kasu erregistratu dira. PCR positibo guztietatik % 49 (8354 kasu) deseskalatzea hasi zenetik erregistratu dira, maiatzaren 11tik, alegia.

PCR bidez baieztatutako kasuen kopurua, diagnostikoaren dataren arabera.

EAE (otsailak 28-abuztuak 16)



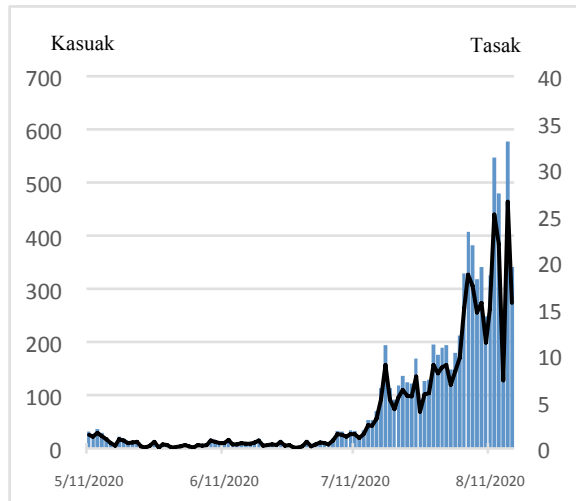
Intzidentzia handiena martxoaren 25ean izan zen, 717 kasurekin, eta "normaltasun berrian", berriz, abuztuaren 15ean erregistratu zen, 578 kasurekin. Joera goranzkoa da, argi eta garbi.

Maiatzaren 11tik erregistratutako kasu guztietatik 5122 (%61) Bizkaian bizi diren pertsonenak dira; 1342, (%16) Araban bizi diren enenak eta 1890, (%23) Gipuzkoan bizi diren enak.

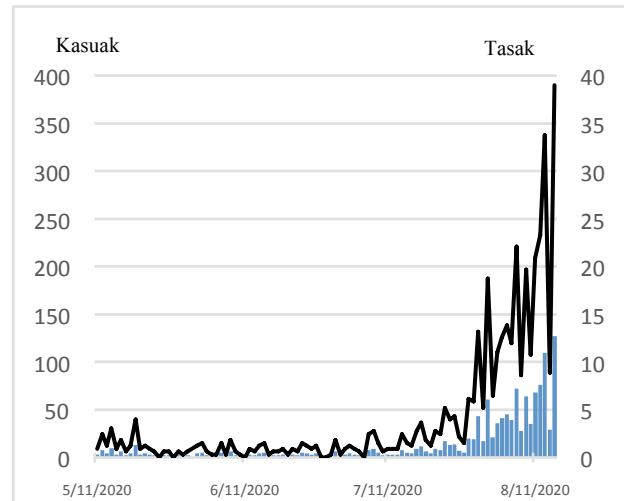
Hiru lurraldeetan intzidentzia-tasa goranzkoa bada ere, nabarmen handiagoa da Araban eta Bizkaian aldi osoan. Aldi osoko intzidentzia-tasa metatua 412,3 (Araba), 264,6 (Gipuzkoa) eta 449,0 (Bizkaia) da 100.000 biztanleko.

Kasu kopurua eta tasa (100.000 biztanleko) aitorten-dataren eta gaixoaren LHaren arabera. EAE (maiatzak 11-abuztuak 16)

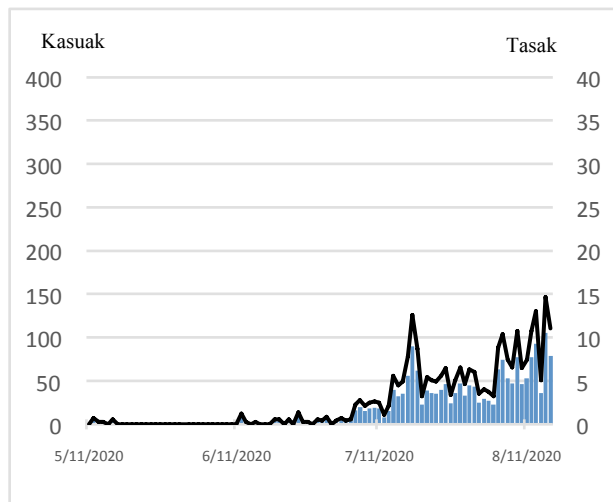
Euskadi



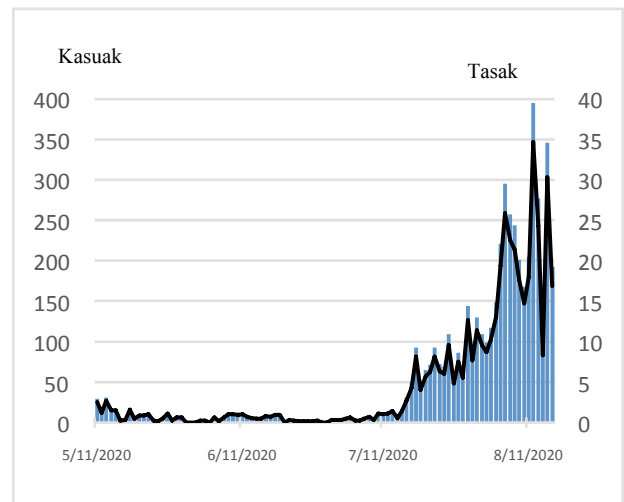
Araba



Gipuzkoa



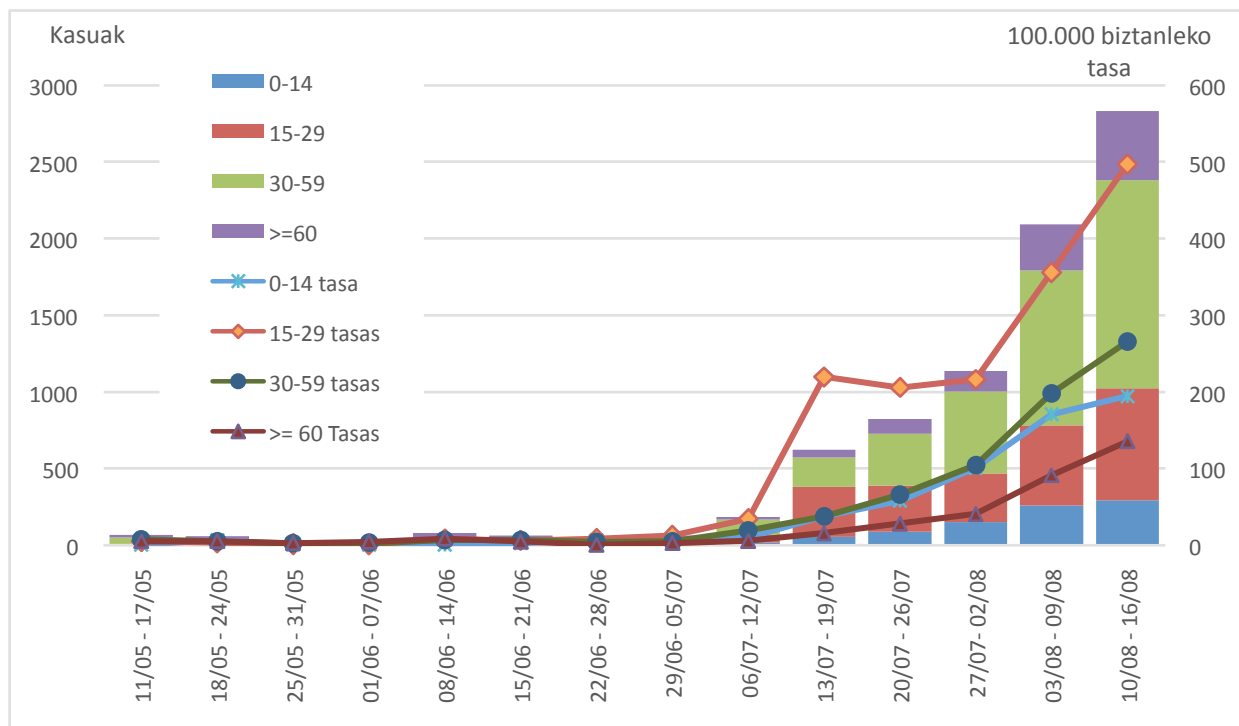
Bizkaia



Tasak: Intzidentzia-tasa gordina 100.000 biztanleko.

Gaixoen %52 gizonezkoak dira. Adin-taldean arabera, intzidentziak gora egin du aztertutako adin-talde guztietan. 15-29 urtekoen taldeak iguera nabarmena izan du uztaileko bigarren astean, eta gainerakoak bi aste geroago hasi dira handitzen, baina iguera-malda txikiagoarekin.

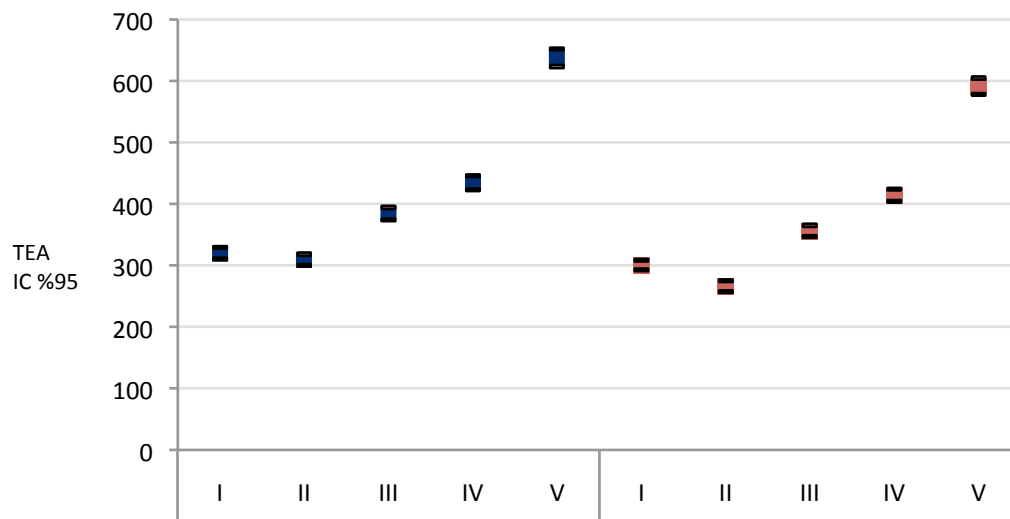
Intzidentzia metatua diagnostikoaren astearen eta adin-taldean arabera, diagnostikoaren data aintzat hartuta. EAE (maiatzak 11-abuztuak 16)



Pribazio-indizea. Aztertutako aldi diagnostikatutako pazienteen %95eko pribazio-indizea daukagu. Pribazio-indizearen eta COVID-19aren intzidentziaren arteko erlazioa agerikoa eta esanguratsua da. Intzidentziak gora egiten du maila sozioekonomikoa jaitsi ahala. Gizonen zein emakumeen kasuan, intzidentzia nabarmen handiagoa da III-IV eta V mailetan I-II mailetan baino.

COVID-19 gaixotasunaren intzidentzia, pribazio-indizearen eta sexuaren arabera.

EAE (maiatzak 11-abuztuak 16)



Covid-19a. Kasu kopurua, tasak eta tasa estandarizatuen arrazoia, pribazio-indizearen arabera. EAE. (otsailak 28-abuztuak 16)

Pribazio-Indizea	Gizonak					Emakumeak				
	Kasuak	TG	TEA	TEAA	%95 IC	Kasuak	TG	TEA	TEAA	%95 IC
I (aberatsena)	687	308,51	320,07	1,00		687	279,29	300,74	1,00	
II	663	293,28	309,42	0,97	0,95 0,99	589	248,50	266,47	0,89	0,87 0,90
III	813	361,78	384,56	1,20	1,18 1,22	759	323,57	356,26	1,18	1,16 1,21
IV	825	410,61	434,58	1,36	1,34 1,38	784	370,79	414,54	1,38	1,36 1,40
V (txiroena)	1.107	608,27	637,82	1,99	1,96 2,02	1.009	529,88	591,90	1,97	1,94 2,00

TG: tasa gordina 100.0000 biztanleko. TEA: Tasa estandarizatua adinaren arabera, 100.000 biztanleko.

TEAA: Tasa estandarizatuen arrazoia adinaren arabera.

2020ko abuztuaren 21ean

Araba, Bizkaia eta Gipuzkoako zaintza epidemiologikoko unitateak eta Osasun Publikoko Zuzendaritzaren zerbitzu zentralak