

KORONABIRUSAREN EGOERA EPIDEMIOLOGIKOA EUSKADIN (COVID-19) URRIAREN 18RA ARTE METATUTAKO DATUAK

SITUACIÓN EPIDEMIOLÓGICA DEL CORONAVIRUS (COVID-19) EN EUSKADI DATOS ACUMULADOS HASTA EL 18 DE OCTUBRE

Osasun Sailburuordetza / Viceconsejería de Salud
COVID Informazio Zerbitzua / Servicio de Información COVID

Email: covid-informazioa.osasuna@euskadi.eus

OPEN DATA:

Informe honetan argitaratzen diren datu guztiak hurrengo webgunean dituzue eskuragarri. / Todos los datos publicados en este informe están disponibles en la siguiente página web.

<https://opendata.euskadi.eus/catalogo/-/evolucion-del-coronavirus-covid-19-en-euskadi/>

TXOSTENEAN ORAIN ARTE ARAZTU EDO ZUZENDU DIREN AKATSAK ERRORES DEPURADOS O CORREGIDOS HASTA LA FECHA EN EL INFORME

Txosten honen informazioa etengabe berrikusten eta arazten ari da. Baliteke, gardentasunaren mesedetan, akats puntualen bat egotea, gerora zuzenduko dena.

La información de este informe está continuamente siendo revisada y depurada. En aras de la transparencia puede que haya algún error puntual que se corregirá posteriormente.

ARAZTU EDO ZUZENDU DIREN AKATSAK	ERRORES DEPURADOS O CORREGIDOS
Egunero desadostasun txikiak zuzentzen dira bizilekuaren eta testa eskatzen den lurralde historikoaren artean.	Cada día se corrigen pequeñas discrepancias entre el lugar de residencia y el territorio histórico desde donde se solicita el test.

KORONABIRUSAREN EGOERA EPIDEMIOLOGIKOA EUSKADIN (COVID-19) SITUACIÓN EPIDEMIOLÓGICA DEL CORONAVIRUS (COVID-19) EN EUSKADI

Aste osoko datuak Urriaren 12tik 18rako astea /
Datos semanales - Semana del 12 al 18 de octubre



PCR testak, test azkarrak eta aztertutako pertsona bakarrak ⁽¹⁾
Test PCRs, test rápidos y personas únicas analizadas ⁽¹⁾

1.034.511 (+67.150)

PCR guztira
PCR totales

616.941 (+28.197)

Pertsona bakarrak guztira
Personas únicas totales



PCR bidez aztertutako pertsona bakarrak eta milioi bat biztanleko PCR-dun kopurua
Personas únicas analizadas con test PCR y personas con PCR por millón de habitantes

584.867

PCR-dun pertsona
bakarrak
Personas únicas con PCR

266.173

Milioi bat biztanleko
PCR-dun kopurua
Personas con PCR
por millón de habitantes



Positibo eman duten pertsonak
Personas que han dado positivo

54.703 (+4.543)

PCR kasu positiboak*
Casos positivos PCR*

7.858 (+6)

Serologia bidez
baieztatutako kasuak
Casos positivos
detectados por serología

62.561

Kasu positiboak guztira
Casos positivos totales

* PCR kasu positiboetan zenbatuta daude antigeno testen bidez diagnostikatutako 11 kasu. / Se han contabilizado como casos positivos PCR 11 casos diagnosticados por test de antígenos.



PCR positibo eman duten pertsonak lurralde historikoaren arabera
Personas que han dado positivo PCR por Territorio Histórico

9.309 (+498)

Arabari PCR
kasu positiboak
Casos positivos
PCR Álava

28.864 (+1.847)

Bizkaian PCR kasu
positiboak
Casos positivos PCR
Bizkaia

14.775 (+2.074)

Gipuzkoan PCR kasu
positiboak
Casos positivos PCR
Gipuzkoa

1.744 (+113)

Beste PCR
kasu positiboak
Otros casos
positivos PCR



Negatibizatutako edo ospitaleko alta jaso duten kasu positiboen egoera Situación de los casos positivos negativizados o con alta hospitalaria

18.967 (+523)

(30,3%)

Negatibizatuak
Negativizados

7.552 (+290)

(12,1%)

Ospitaleko altak
Altas hospitalarias



Hildako kasu positiboak ⁽²⁾ Casos positivos fallecidos ⁽²⁾

2.098(+52)

(3,4%)

Hildakoak guztira
Fallecidos totales

44

Covid-aren ondorioz
hildakoak
Fallecidos a causa del
Covid

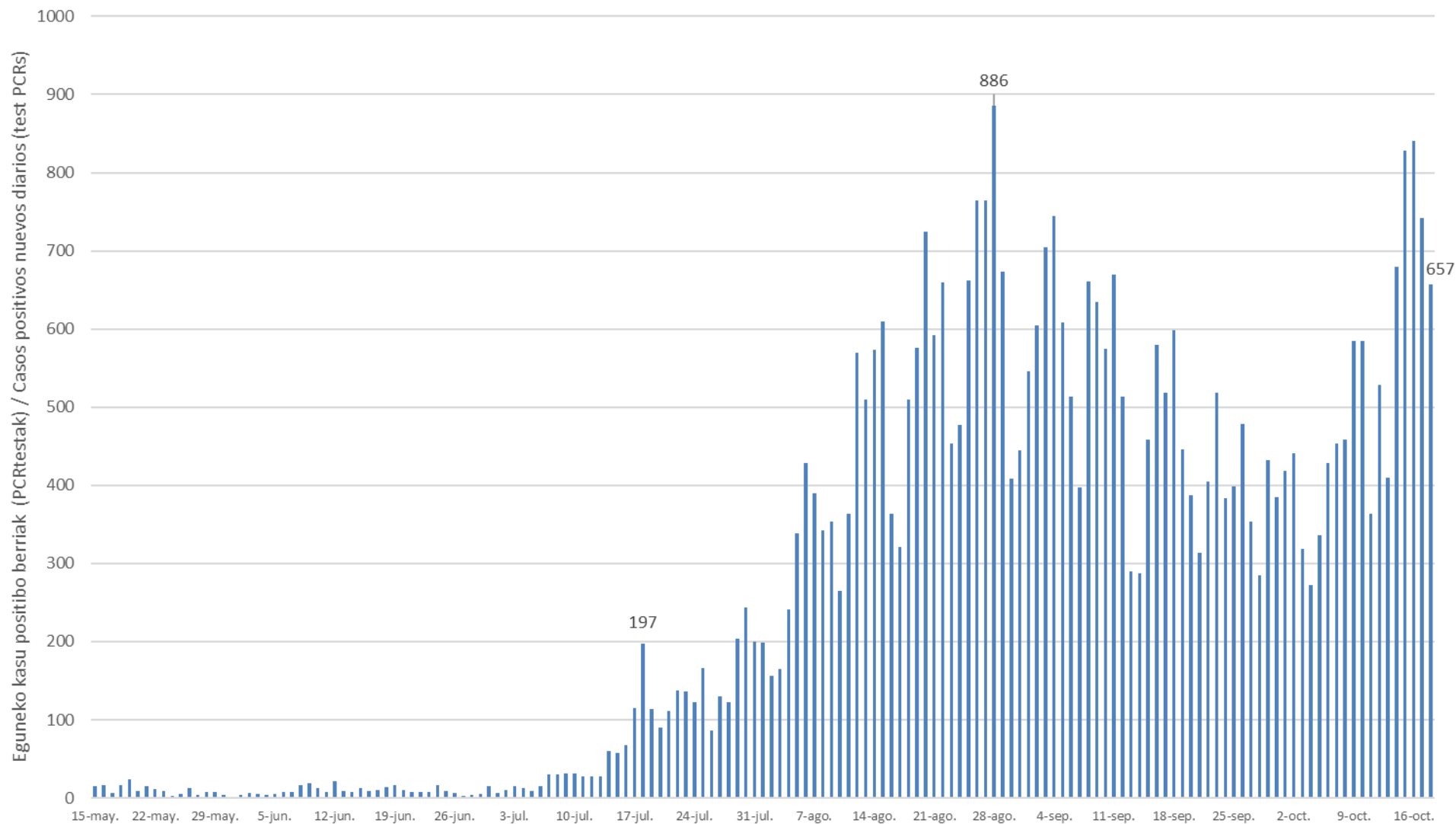
(1) Txosten honek urriaren 18ra arteko datu metatuak eskanintzen ditu eta urriaren 12ko informean eskainitako datuekin konparatuz izandako gorakada (7 egunetan).

(1) Este informe muestra los datos acumulados hasta el 18 de octubre y el incremento observado en comparación con los datos publicados del 12 de octubre (en 7 días).

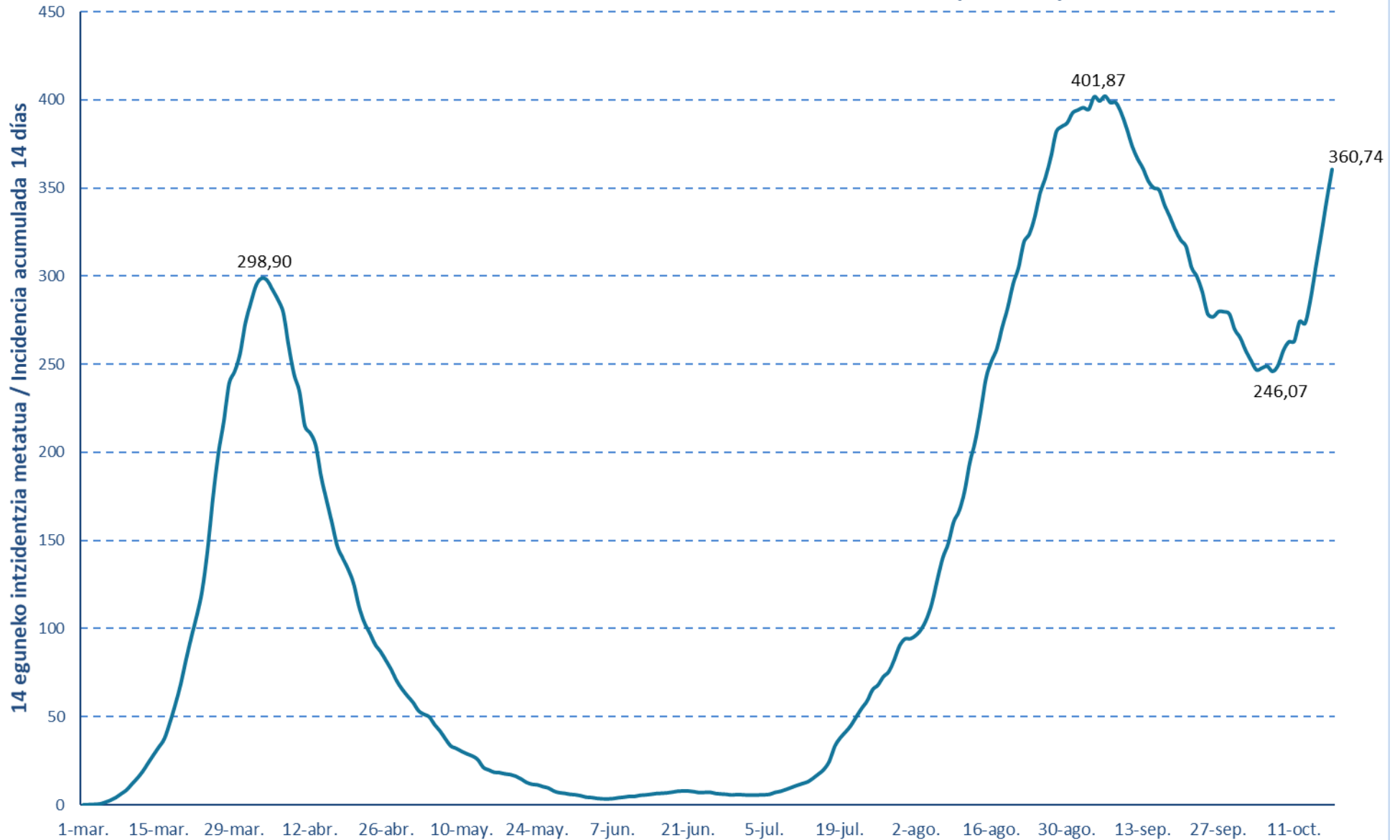
(2) Test positibodunen azken bi hilabeteetako heriotzak hartzen dira kontutan.

(2) Se incluyen fallecimientos de personas con test positivo en los últimos dos meses.

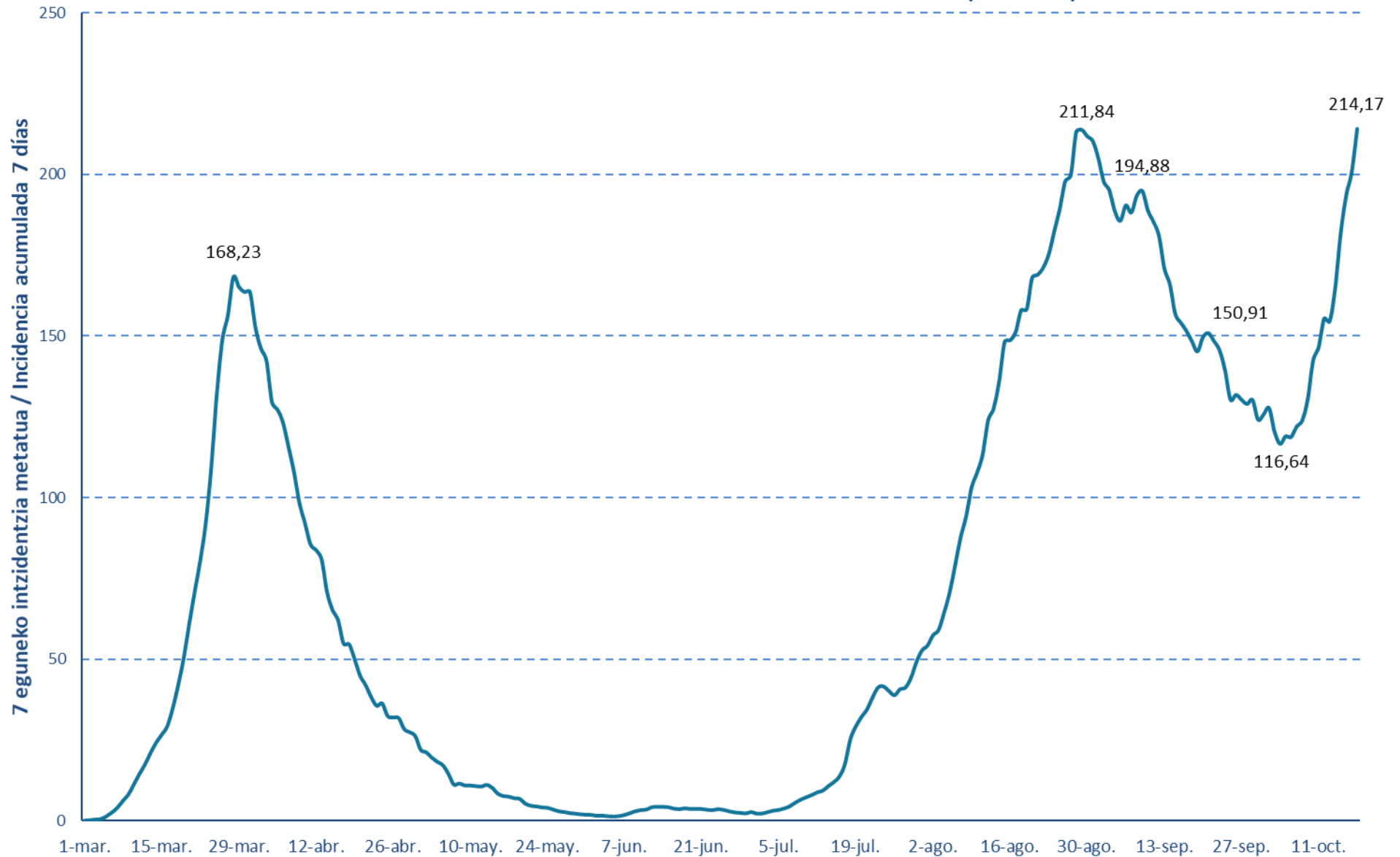
Osakidetzan eta EAeko laborategi pribatuetako kasu positibo berriak/ Número de casos positivos nuevos en Osakidetza y laboratorios privados de la CAV



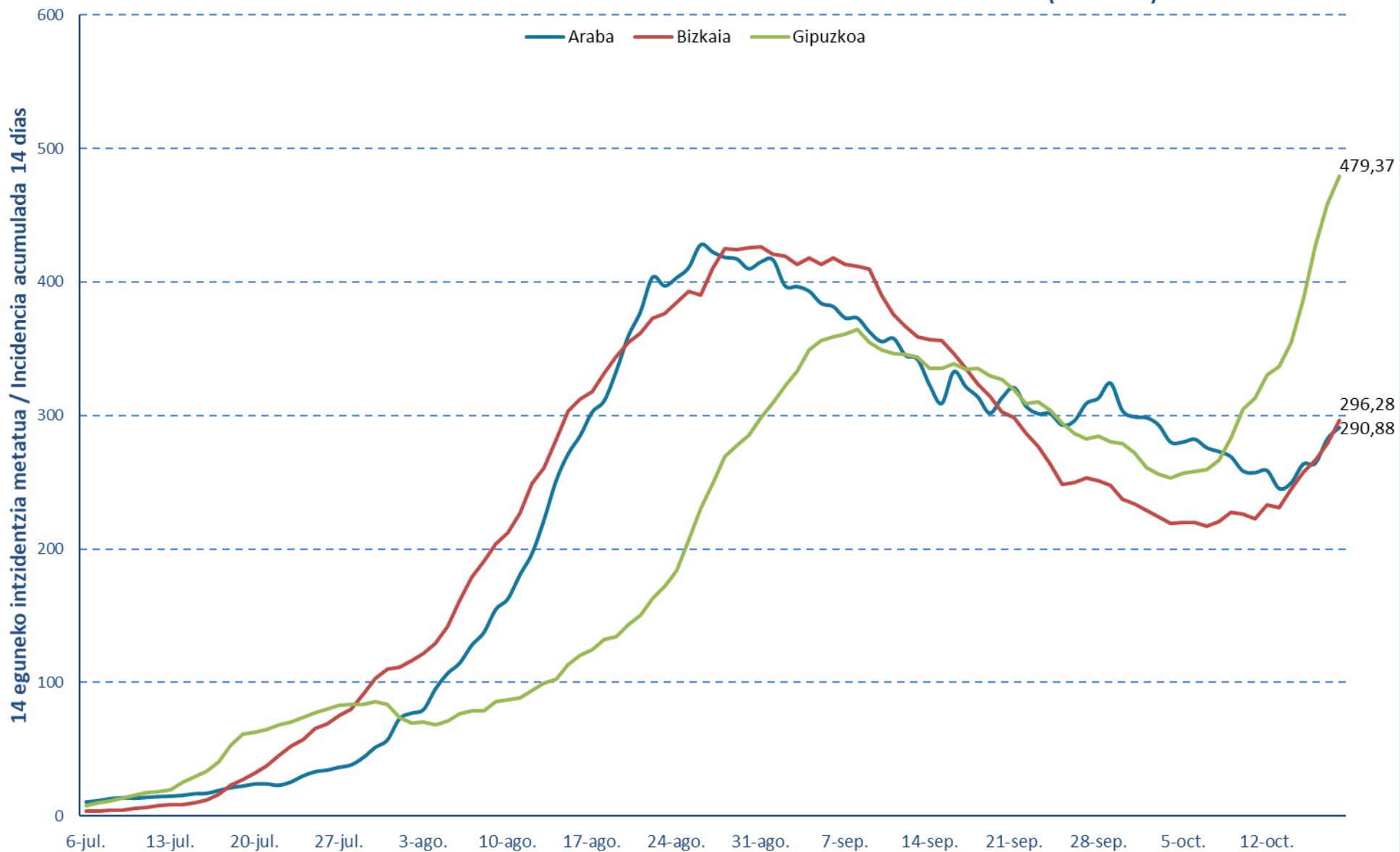
14 eguneko 100.000 biztanleko intzidentzia metatua Euskadin (PCR testak) /
Incidencia acumulada 14 días en Euskadi x 100.000 habitantes (test PCR)



7 eguneko intzidentzia metatua Euskadin (PCR testak) /
Incidencia acumulada 7 días en Euskadi x 100.000 habitantes (test PCR)



14 eguneko 100.000 biztanleko intzidentzia metatua Lurralde Historiko bakoitzean (PCR testak) /
Incidencia acumulada 14 días en cada Territorio Histórico x 100.000 habitantes (test PCRs)



Kasu positibo berriak Euskadin testaren egiaztapen dataren arabera (PCR testak) / Casos positivos nuevos en Euskadi por fecha de validación del test (test PCRs)

Uztaila/ Julio	Kasuak/ Casos	Abuztua/ Agosto	Kasuak/ Casos	Iraila/ Septiembre	Kasuak/ Casos	Urtia/ Octubre	Kasuak/ Casos
1-jul.	6	1-ago.	199	1-sep.	546	1-oct.	418
2-jul.	10	2-ago.	156	2-sep.	605	2-oct.	441
3-jul.	15	3-ago.	165	3-sep.	705	3-oct.	319
4-jul.	13	4-ago.	241	4-sep.	745	4-oct.	272
5-jul.	9	5-ago.	338	5-sep.	608	5-oct.	336
6-jul.	15	6-ago.	428	6-sep.	513	6-oct.	428
7-jul.	30	7-ago.	390	7-sep.	397	7-oct.	454
8-jul.	30	8-ago.	342	8-sep.	661	8-oct.	458
9-jul.	31	9-ago.	353	9-sep.	635	9-oct.	584
10-jul.	31	10-ago.	265	10-sep.	574	10-oct.	584
11-jul.	28	11-ago.	363	11-sep.	669	11-oct.	363
12-jul.	27	12-ago.	569	12-sep.	514	12-oct.	529
13-jul.	27	13-ago.	510	13-sep.	290	13-oct.	410
14-jul.	60	14-ago.	573	14-sep.	287	14-oct.	679
15-jul.	58	15-ago.	610	15-sep.	459	15-oct.	828
16-jul.	68	16-ago.	364	16-sep.	579	16-oct.	841
17-jul.	115	17-ago.	321	17-sep.	519	17-oct.	742
18-jul.	197	18-ago.	510	18-sep.	598	18-oct.	657
19-jul.	114	19-ago.	576	19-sep.	446		
20-jul.	90	20-ago.	724	20-sep.	387		
21-jul.	111	21-ago.	592	21-sep.	314		
22-jul.	138	22-ago.	659	22-sep.	405		
23-jul.	136	23-ago.	453	23-sep.	518		
24-jul.	123	24-ago.	477	24-sep.	383		
25-jul.	166	25-ago.	662	25-sep.	398		
26-jul.	86	26-ago.	764	26-sep.	479		
27-jul.	130	27-ago.	764	27-sep.	354		
28-jul.	123	28-ago.	885	28-sep.	285		
29-jul.	204	29-ago.	673	29-sep.	432		
30-jul.	244	30-ago.	409	30-sep.	385		
31-jul.	200	31-ago.	445				

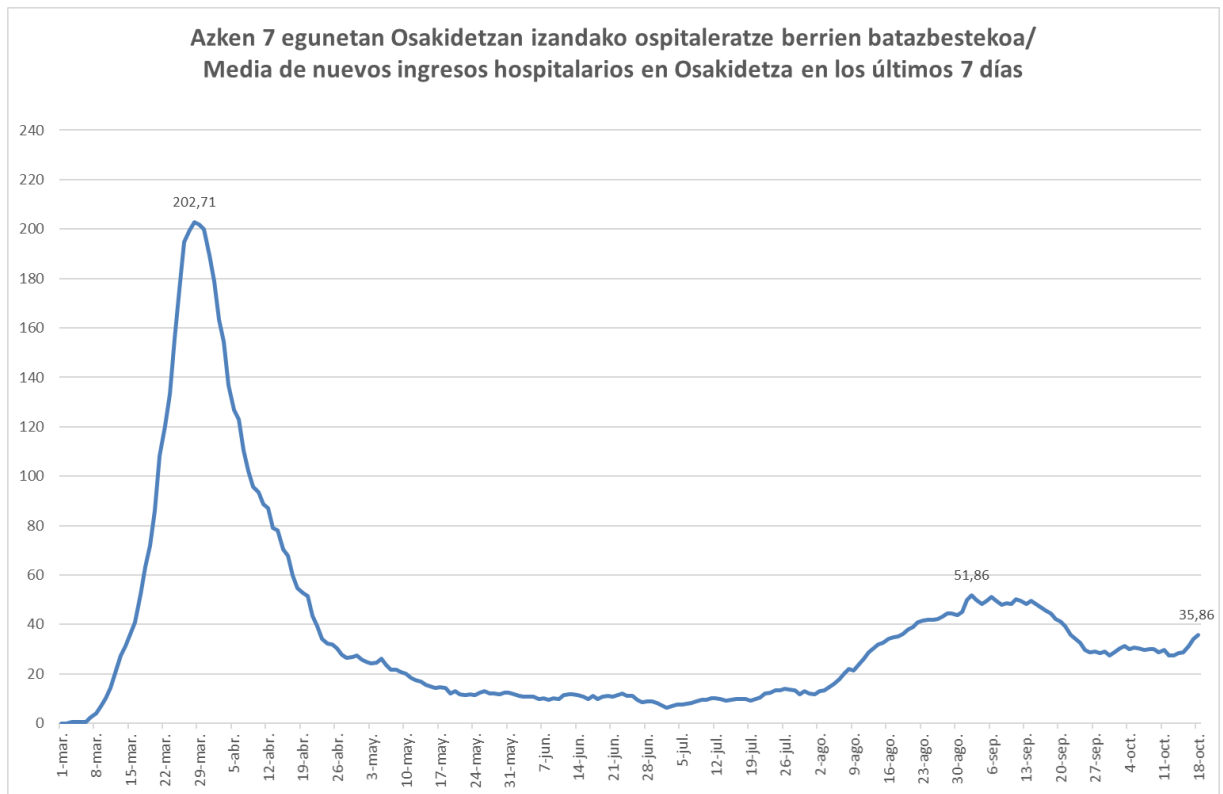
**14 eguneko 100.000 biztanleko intzidentzia metatua Euskadin (PCR testak) /
 Incidencia acumulada 14 días en Euskadi x 100.000 habitantes (test PCRs)**

Uztaila/ Julio	Intzidentzia/ Incidencia	Abuztua/ Agosto	Intzidentzia/ Incidencia	Iraila/ Septiembre	Intzidentzia/ Incidencia	Urria/ Octubre	Intzidentzia/ Incidencia
1-jul.	5,76	1-ago.	94,33	1-sep.	394,42	1-oct.	265,17
2-jul.	5,58	2-ago.	96,25	2-sep.	395,75	2-oct.	258,00
3-jul.	5,53	3-ago.	99,68	3-sep.	394,88	3-oct.	252,19
4-jul.	5,67	4-ago.	105,62	4-sep.	401,87	4-oct.	246,94
5-jul.	5,76	5-ago.	114,76	5-sep.	399,54	5-oct.	247,94
6-jul.	6,08	6-ago.	128,11	6-sep.	402,28	6-oct.	248,99
7-jul.	7,13	7-ago.	140,31	7-sep.	398,63	7-oct.	246,07
8-jul.	7,77	8-ago.	148,35	8-sep.	398,58	8-oct.	249,50
9-jul.	8,78	9-ago.	160,56	9-sep.	392,68	9-oct.	258,00
10-jul.	9,92	10-ago.	166,73	10-sep.	384,00	10-oct.	262,80
11-jul.	11,06	11-ago.	177,70	11-sep.	374,08	11-oct.	263,21
12-jul.	12,11	12-ago.	194,38	12-sep.	366,82	12-oct.	274,36
13-jul.	13,12	13-ago.	206,53	13-sep.	361,38	13-oct.	273,35
14-jul.	15,17	14-ago.	223,58	14-sep.	354,16	14-oct.	286,79
15-jul.	17,55	15-ago.	242,37	15-sep.	350,18	15-oct.	305,53
16-jul.	20,20	16-ago.	251,87	16-sep.	348,99	16-oct.	323,81
17-jul.	24,77	17-ago.	259,00	17-sep.	340,49	17-oct.	343,14
18-jul.	33,18	18-ago.	271,30	18-sep.	333,77	18-oct.	360,74
19-jul.	37,98	19-ago.	282,17	19-sep.	326,37		
20-jul.	41,41	20-ago.	295,70	20-sep.	320,61		
21-jul.	45,11	21-ago.	304,93	21-sep.	316,82		
22-jul.	50,05	22-ago.	319,42	22-sep.	305,12		
23-jul.	54,84	23-ago.	323,99	23-sep.	299,77		
24-jul.	59,05	24-ago.	333,68	24-sep.	291,04		
25-jul.	65,36	25-ago.	347,35	25-sep.	278,65		
26-jul.	68,05	26-ago.	356,26	26-sep.	277,05		
27-jul.	72,76	27-ago.	367,87	27-sep.	279,98		
28-jul.	75,64	28-ago.	382,17	28-sep.	279,89		
29-jul.	82,31	29-ago.	385,05	29-sep.	278,65		
30-jul.	90,36	30-ago.	387,11	30-sep.	269,79		
31-jul.	94,24	31-ago.	392,78				

**7 eguneko 100.000 biztanleko intzidentzia metatua Euskadin (PCR testak) /
 Incidencia acumulada 7 días en Euskadi x 100.000 habitantes (test PCRs)**

Uztaila/ Julio	Intzidentzia/ Incidencia	Abuztua/ Agosto	Intzidentzia/ Incidencia	Iraila/ Septiembre	Intzidentzia/ Incidencia	Urria/ Octubre	Intzidentzia/ Incidencia
1-jul.	2,19	1-ago.	54,20	1-sep.	205,07	1-oct.	125,73
2-jul.	2,24	2-ago.	57,40	2-sep.	197,80	2-oct.	127,70
3-jul.	2,65	3-ago.	59,00	3-sep.	195,11	3-oct.	120,38
4-jul.	3,11	4-ago.	64,40	4-sep.	188,66	4-oct.	116,64
5-jul.	3,34	5-ago.	70,52	5-sep.	185,69	5-oct.	118,97
6-jul.	3,79	6-ago.	78,93	6-sep.	190,45	6-oct.	118,78
7-jul.	4,48	7-ago.	87,61	7-sep.	188,25	7-oct.	121,94
8-jul.	5,58	8-ago.	94,15	8-sep.	193,51	8-oct.	123,77
9-jul.	6,54	9-ago.	103,15	9-sep.	194,88	9-oct.	130,30
10-jul.	7,27	10-ago.	107,72	10-sep.	188,89	10-oct.	142,41
11-jul.	7,95	11-ago.	113,30	11-sep.	185,42	11-oct.	146,57
12-jul.	8,78	12-ago.	123,86	12-sep.	181,12	12-oct.	155,39
13-jul.	9,32	13-ago.	127,60	13-sep.	170,93	13-oct.	154,57
14-jul.	10,69	14-ago.	135,97	14-sep.	165,90	14-oct.	164,85
15-jul.	11,97	15-ago.	148,22	15-sep.	156,67	15-oct.	181,76
16-jul.	13,67	16-ago.	148,72	16-sep.	154,11	16-oct.	193,51
17-jul.	17,50	17-ago.	151,28	17-sep.	151,60	17-oct.	200,73
18-jul.	25,23	18-ago.	158,00	18-sep.	148,35	18-oct.	214,17
19-jul.	29,20	19-ago.	158,32	19-sep.	145,25		
20-jul.	32,08	20-ago.	168,10	20-sep.	149,68		
21-jul.	34,41	21-ago.	168,97	21-sep.	150,91		
22-jul.	38,07	22-ago.	171,21	22-sep.	148,44		
23-jul.	41,18	23-ago.	175,27	23-sep.	145,66		
24-jul.	41,54	24-ago.	182,40	24-sep.	139,44		
25-jul.	40,13	25-ago.	189,35	25-sep.	130,30		
26-jul.	38,85	26-ago.	197,94	26-sep.	131,81		
27-jul.	40,68	27-ago.	199,77	27-sep.	130,30		
28-jul.	41,22	28-ago.	213,21	28-sep.	128,98		
29-jul.	44,24	29-ago.	213,85	29-sep.	130,21		
30-jul.	49,18	30-ago.	211,84	30-sep.	124,13		
31-jul.	52,70	31-ago.	210,37				

Baliabide asistentzialak / Recursos asistenciales



*ZIU COVIDagatik ingesatutako persona kopurua jakinarazteko modua Uztailaren 15ean aldatu zen. / La forma de notificar el número de ingresados en UCI por COVID fue modificado el 15 de Julio.

PCR POSITIBODUNAK POPULAZIO OROKORREAN LURRALDE HISTORIKOAREN ARABERA / POSITIVOS POR PCR DE POBLACIÓN GENERAL POR TERRITORIO HISTÓRICO

	PCR POSITIBO GUZTIAK / TODOS LOS PCR POSITIVOS
Araba	9.309 (+498)
Bizkaia	28.864 (+1.847)
Gipuzkoa	14.775 (+2.074)

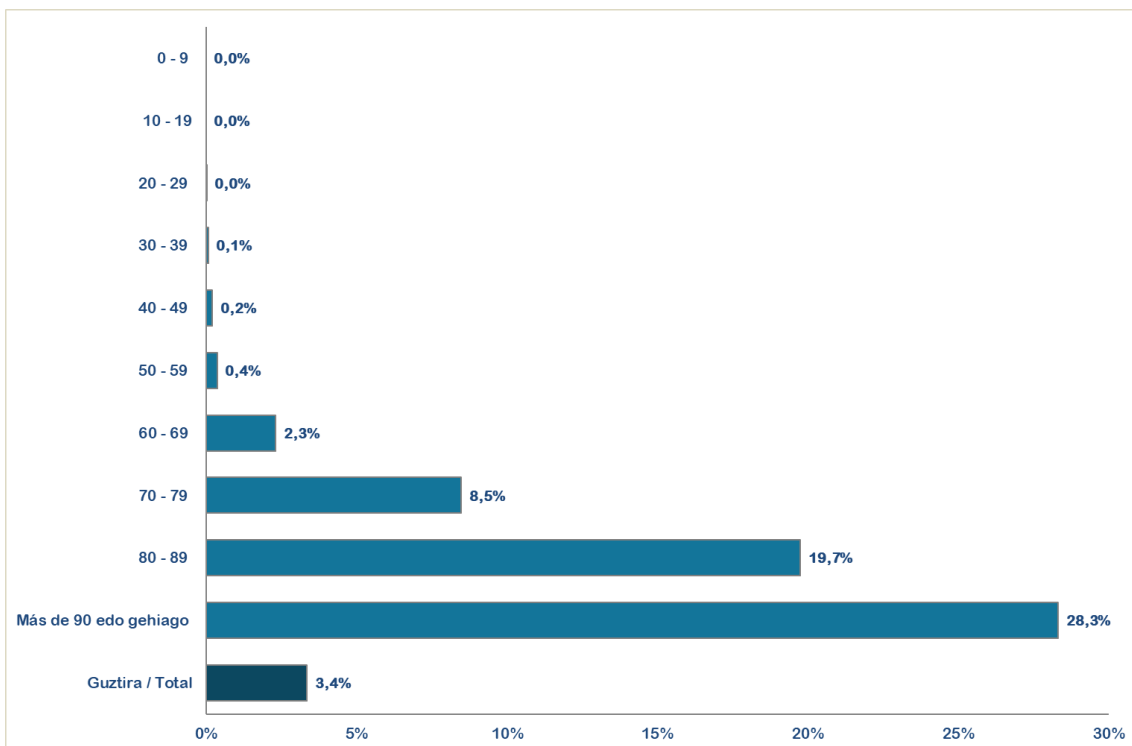
KASU POSITIBOEN ANALISIA / ANÁLISIS DE CASOS POSITIVOS

	POSITIBOAK /POSITIVOS	%
Gizonak /Hombres	28.611	45,7%
Emakumeak / Mujeres	33.916	54,2%
No consta	34	0,1%

Adina Edad	Kasu positiboak Positivos	Biztanleria Población 2019	100.000 biztanleko tasa Tasa por 100.000 habitantes	Kasuen guztien gaineko % % sobre el total de los casos
0 - 9	3.078	195.423	1.575,0	4,9%
10 - 19	5.008	206.343	2.427,0	8,0%
20 - 29	8.047	194.050	4.146,9	12,9%
30 - 39	8.258	266.369	3.100,2	13,2%
40 - 49	10.097	358.785	2.814,2	16,1%
50 - 59	10.083	335.098	3.009,0	16,1%
60 - 69	6.364	272.250	2.337,6	10,2%
70 - 79	4.390	202.172	2.171,4	7,0%
80 - 89	4.366	127.540	3.423,2	7,0%
Más de 90 edo gehiago	2.251	29.987	7.506,6	3,6%
No consta	619			1,0%

HILGARRITASUNA / LETALIDAD

Adina Edad	Positiboak Positivos(*)	Hildakoak Fallecidos(**)	Hilgarritasuna Letalidad
0 - 9	3.078	0	0,0%
10 - 19	5.008	0	0,0%
20 - 29	8.047	2	0,0%
30 - 39	8.258	6	0,1%
40 - 49	10.097	21	0,2%
50 - 59	10.083	37	0,4%
60 - 69	6.364	147	2,3%
70 - 79	4.390	372	8,5%
80 - 89	4.366	862	19,7%
Más de 90 edo gehiago	2.251	637	28,3%
GUZTIRA / TOTAL	62.561	2.098	3,4%



(*) Hildakoen kopurua agian ez dator bat egunen batean ospitaleetatik eta egoitzetatik datozen datuekin, bi informazio-sistemen artean dekalaje bat dagoelako, eta dekalaje hori hurrengo egunetan zuzenduko da.

(*) El número de fallecidos puede que algún día no coincida con los datos que provienen de los hospitales y residencias porque existe un decaje entre ambos sistemas de información que se corregirá en días posteriores.

(**) Test positibodunen azken bi hilabeteetako heriotzak hartzen dira kontutan.

(**) Se incluyen fallecimientos de personas con test positivas en los últimos dos meses.

**POSITIBO GUZTIAK EUSKADIKO LURRALDE HISTORIKOEN ARABERA /
 POSITIVOS TOTALES POR TERRITORIO HISTÓRICO**

	POSITIBOAK /POSITIVOS	%
Araba	11.432	18,28
Bizkaia	33.253	53,15
Gipuzkoa	15.965	25,52
Otros	1.911	3,05

POSITIBO GUZTIAK EUSKADIKO UDALERRIETAN / POSITIVOS TOTALES EN LOS MUNICIPIOS DE EUSKADI

Udalerría / Municipio	Positiboak/ Positivos	Biztanleak/ Población	Tasa 100.000 biztanleko/ Tasa por 100.000 habitantes
ABADIÑO	151	7695	1962,3
ABANTO Y CIERVANA-ABANTO ZIERB	211	9476	2226,7
ADUNA	7	480	1458,3
SALVATIERRA/AGURAIN	152	5296	2870,1
AIA	40	1998	2002,0
AIZARNAZABAL	7	763	917,4
AJANGIZ	11	453	2428,3
ALBIZTUR	3	296	1013,5
ALEGIA	41	1751	2341,5
ALEGRIA-DULANTZI	67	3075	2178,9
ALKIZA	8	346	2312,1
ALONSOTEGI	42	2852	1472,7
ALTZAGA	1	188	531,9
ALTZO	14	367	3814,7
AMEZKETA	36	907	3969,1
AMOREBIETA-ETXANO	430	19119	2249,1
AMURRIO	197	10419	1890,8
ANDOAIN	275	14945	1840,1
ANOETA	53	2036	2603,1
ANTZUOLA	64	2201	2907,8
ARAMA	7	202	3465,3
ARAMAIO	13	1506	863,2
ARANTZAZU	5	377	1326,3
AREATZA	30	1215	2469,1
ARETXABALETA	156	7098	2197,8
ARMIÑON	3	223	1345,3
ARRAIA-MAEZTU	5	732	683,1
ARRASATE/MONDRAGON	634	22058	2874,2
ARRATZUA-UBARRUNDIA	29	1033	2807,4
ARRIETA	8	566	1413,4

ARRIGORRIAGA	282	11882	2373,3
ARTEA	10	722	1385,0
ARTZENTALES	12	692	1734,1
ARTZINIEGA	39	1922	2029,1
ASPARRENA	18	1609	1118,7
ASTEASU	33	1550	2129,0
ASTIGARRAGA	115	6180	1860,8
ATAUN	8	1745	458,5
ATXONDO	31	1414	2192,4
AULESTI	46	665	6917,3
AYALA/AIARA	80	2901	2757,7
AZKOITIA	341	11989	2844,3
AZPEITIA	493	15055	3274,7
BAKIO	50	2639	1894,7
BALMASEDA	219	7595	2883,5
BAÑOS DE EBRO/MAÑUETA	4	323	1238,4
BARAKALDO	3097	98497	3144,3
BARRIKA	58	1528	3795,8
BARRUNDIA	23	945	2433,9
BASAURI	1091	40711	2679,9
BEASAIN	312	13969	2233,5
BEDIA	30	1054	2846,3
BELAUNTZA	3	258	1162,8
BERANGO	171	7230	2365,1
BERANTEVILLA	14	488	2868,9
BERASTEGI	18	1053	1709,4
BERGARA	308	15004	2052,8
BERMEO	332	16880	1966,8
BERNEDO	10	517	1934,2
BERRIATUA	54	1251	4316,5
BERRIZ	132	4701	2807,9
BIDANIA-GOIAITZ	16	557	2872,5
BILBAO	12602	343430	3669,5
VILLABONA	160	5906	2709,1
BUSTURIA	60	1607	3733,7
CAMPEZO/KANPEZU	24	1066	2251,4
DEBA	162	5445	2975,2
DERIO	171	6472	2642,2
DIMA	19	1431	1327,7
DONOSTIA / SAN SEBASTIAN	4472	181652	2461,9
DURANGO	836	29436	2840,1
EIBAR	791	27246	2903,2
ELANTXOBE	13	362	3591,2
ELBURGO/BURGELU	18	627	2870,8
ELCIEGO	25	1038	2408,5

ELGETA	18	1139	1580,3
ELGOIBAR	324	11585	2796,7
ELORRIO	161	7441	2163,7
ELVILLAR/BILAR	5	355	1408,5
ERANDIO	890	24297	3663,0
EREÑO	2	264	757,6
ERMUA	593	16039	3697,2
ERRETERIA	696	40141	1733,9
ERREZIL	24	628	3821,7
ERRIBERAGOITIA/RIBERA ALTA	25	836	2990,4
ERRIGOITI	11	484	2272,7
ESKORIATZA	55	4065	1353,0
ETXEBARRI	246	11338	2169,7
ETXEBARRIA	29	751	3861,5
EZKIO-ITSASO	10	644	1552,8
FORUA	18	916	1965,1
FRUIZ	11	543	2025,8
GALDAKAO	761	29389	2589,4
GALDAMES	16	836	1913,9
GAMIZ-FIKA	20	1374	1455,6
GATIKA	30	1648	1820,4
GAUTEGIZ ARTEAGA	19	854	2224,8
GERNIKA-LUMO	445	16725	2660,7
GETARIA	60	2846	2108,2
GETXO	2036	77088	2641,1
GIZABURUAGA	3	210	1428,6
GORDEXOLA	42	1724	2436,2
GORLIZ	140	5825	2403,4
GÜEÑES	173	6564	2635,6
HERNANI	453	20013	2263,5
HERNIALDE	11	305	3606,6
HONDARRIBIA	279	16937	1647,3
IBARRA	134	4258	3147,0
IBARRANGELU	15	625	2400,0
IDIAZABAL	20	2388	837,5
IGORRE	70	4163	1681,5
IKAZTEGIETA	33	506	6521,7
IRUN	1070	59899	1786,3
IRUÑA OKA/IRUÑA DE OCA	57	3514	1622,1
IRURA	43	1811	2374,4
IRURAIZ-GAUNA	14	531	2636,5
ISPASTER	5	741	674,8
ITSASONDO	17	718	2367,7
IURRETA	97	3689	2629,4
IZURTZA	5	289	1730,1

KARRANTZA HARANA/CARRANZA	62	2806	2209,6
KORTEZUBI	9	437	2059,5
LABASTIDA/BASTIDA	64	1492	4289,5
LAGUARDIA	21	1549	1355,7
LANCIEGO/LANTZIEGO	5	724	690,6
LANESTOSA	2	276	724,6
LANTARON	20	942	2123,1
LAPUEBLA DE LABARCA	26	882	2947,8
LARRABETZU	37	2053	1802,2
LASARTE-ORIA	422	18825	2241,7
LAUDIO/LLODIO	315	18345	1717,1
LAUKIZ	39	1165	3347,6
LAZKAO	79	5549	1423,7
LEABURU	9	363	2479,3
LEGAZPI	120	8430	1423,5
LEGORRETA	43	1489	2887,8
LEGUTIO	34	1795	1894,2
LEIOA	793	31188	2542,6
LEKEITIO	164	7246	2263,3
LEMOA	63	3610	1745,2
LEMOIZ	32	1238	2584,8
LEZA	5	217	2304,1
LEZAMA	40	2383	1678,6
LEZO	133	6102	2179,6
LIZARTZA	11	647	1700,2
LOIU	134	2355	5690,0
MALLABIA	19	1174	1618,4
MAÑARIA	7	516	1356,6
MARKINA-XEMEIN	192	4964	3867,8
MARURI-JATABE	19	928	2047,4
MENDARO	47	2139	2197,3
MENDATA	7	408	1715,7
MENDEXA	7	485	1443,3
MEÑAKA	17	713	2384,3
MOREDA DE ALAVA/MOREDA ARABA	5	278	1798,6
MORGA	8	391	2046,0
MUNDAKA	62	1844	3362,3
MUNGIA	487	17349	2807,1
MUNITIBAR-ARBATZEGI GERRIKAITZ	4	457	875,3
MURUETA	7	304	2302,6
MUSKIZ	205	7456	2749,5
MUTILOA	6	250	2400,0
MUTRIKU	144	5334	2699,7
MUXIKA	49	1482	3306,3
NABARNIZ	9	242	3719,0

OIARTZUN	123	10351	1188,3
OKONDO	19	1204	1578,1
OLABERRIA	7	914	765,9
ONDARROA	196	8590	2281,7
OÑATI	229	11355	2016,7
ORDIZIA	355	9970	3560,7
OREXA	2	110	1818,2
ORIO	143	6061	2359,3
ORMAIZTEGI	15	1295	1158,3
OROZKO	36	2613	1377,7
ORTUELLA	175	8350	2095,8
OTXANDIO	25	1337	1869,9
OYON-OION	102	3497	2916,8
PASAIA	362	16711	2166,2
PEÑACERRADA/URIZAHARRA	8	287	2787,5
PLENTZIA	101	4363	2314,9
PORTUGALETE	1219	46191	2639,0
RIBERA BAJA/ERRIBERA BEITIA	40	1560	2564,1
SAMANIEGO	19	238	7983,2
SAN MILLAN/DONEMILIAGA	5	737	678,4
SANTURTZI	1118	45690	2446,9
SEGURA	22	1523	1444,5
SESTAO	844	27146	3109,1
SONDIKA	110	4489	2450,4
SOPELA	362	12947	2796,0
SOPUERTA	130	2468	5267,4
SORALUZE-PLACENCIA DE LAS ARMA	100	3937	2540,0
SUKARRIETA	3	336	892,9
TOLOSA	567	19270	2942,4
TRUCIOS-TURTZIOZ	14	512	2734,4
UBIDE	5	177	2824,9
UGAO-MIRABALLES	74	4114	1798,7
URDULIZ	99	4294	2305,5
URDUÑA/ORDUÑA	77	4274	1801,6
URKABUSTAIZ	40	1435	2787,5
URNIETA	152	6190	2455,6
URRETXU	112	6802	1646,6
USURBIL	101	6318	1598,6
VALDEGOVIA/GAUBEA	7	1069	654,8
VALLE DE TRAPAGA-TRAPAGARAN	335	11875	2821,1
VILLABUENA DE ALAVA/ESKUERNAGA	2	304	657,9
VITORIA-GASTEIZ	10007	246149	4065,4
YECORA/IEKORA	6	257	2334,6
ZALDIBAR	74	3056	2421,5
ZALDIBIA	42	1630	2576,7

ZALDUONDO	2	194	1030,9
ZALLA	163	8438	1931,7
ZAMBRANA	20	436	4587,2
ZAMUDIO	87	3274	2657,3
ZARATAMO	25	1631	1532,8
ZARAUTZ	604	23301	2592,2
ZEANURI	15	1258	1192,4
ZEBERIO	11	1065	1032,9
ZEGAMA	73	1532	4765,0
ZESTOA	93	3833	2426,3
ZIERBENA	27	1493	1808,4
ZIGOITIA	38	1712	2219,6
ZIORTZA-BOLIBAR	5	451	1108,6
ZIZURKIL	58	3029	1914,8
ZUIA	128	2365	5412,3
ZUMAIA	189	9825	1923,7
ZUMARRAGA	214	9767	2191,1
OTROS	478	-	-

*Udalerrietako tasa kalkulatzeko positibo kopurua eta EUSTATen arabera udalerrri bakoitzeko biztanle kopurua hartzen dira kontuan.

*El cálculo de las tasas de los municipios se ha realizado teniendo en cuenta el número de casos y la población del municipio según el EUSTAT.

POSITIBO GUZTIAK EUSKADIKO OSASUN EREMUETAN /
POSITIVOS TOTALES EN LAS ZONAS DE SALUD DE EUSKADI

Osasun-eremuak/Zonas de salud	Positiboak/ Positivos	TISak guztira/ Total de TIS	Tasa 100.000 biztanleko/ Tasa por 100.000 habitantes
ABADIÑO-ELORRIO-BERRIZ	547	24328	2248,4
ABANTO-MUSKIZ	418	17149	2437,5
ABETXUKO	127	3841	3306,4
AIALA	394	19096	2063,3
ALANGO	516	19660	2624,6
ALEGIA	203	6665	3045,8
ALGORTA	818	33128	2469,2
ALZA-ROTETA	460	19664	2339,3
AMARA BERRI	798	35132	2271,4
AMARA CENTRO	514	16578	3100,5
AMOREBIETA	427	19813	2155,2
ANDOAIN	274	15442	1774,4
ARANBIZKARRA I	527	15096	3491,0
ARANBIZKARRA II	414	12426	3331,7
ARRASATE	659	25129	2622,5
ARRATIA	242	13737	1761,7
ARRIGORRIAGA	279	15914	1753,2
ASTRABUDUA	352	10532	3342,2
AZKOITIA	340	11946	2846,1
AZPEITIA	520	16666	3120,1
BALMASEDA	308	11715	2629,1
BASAURI-ARIZ	777	26715	2908,5
BASAURI-KAREAGA	339	15332	2211,1
BASURTO	653	21071	3099,0
BEASAIN	454	22634	2005,8
BEGOÑA	349	11870	2940,2
BERAUN-ERRENTERIA	258	15271	1689,5
BERGARA	388	18193	2132,7
BERMEO	402	19139	2100,4
BIDEBIETA	153	7241	2113,0
BOLUETA-SAGARMINAGA	286	9615	2974,5
BOMBERO ETXANIZ	1757	38328	4584,1
CASCO VIEJO (BILBAO)	626	13102	4777,9
CASCO VIEJO (VITORIA-GASTEIZ)	780	18232	4278,2
DEBA	303	10708	2829,7
DEUSTO	875	25904	3377,9
DUMBOA	400	30190	1324,9
DURANGO	948	35097	2701,1
EGIA	336	14940	2249,0
EIBAR	529	19576	2702,3

ELGOIBAR	469	18203	2576,5
ERANDIO	536	14199	3774,9
ERMUA	621	17250	3600,0
ETXEBARRI	237	10766	2201,4
GALDAKAO	761	31686	2401,7
GAZALBIDE-TXAGORRITXU	609	15651	3891,1
GAZTELEKU	695	21093	3294,9
GERNIKA	473	19002	2489,2
GERNIKALDEA	218	7485	2912,5
GORLIZ-PLENTZIA	326	12094	2695,6
GROS	694	29802	2328,7
HERNANI-URNIETA-ASTIGARRAGA	726	34494	2104,7
HONDARRIBIA	282	17896	1575,8
IBARRA	209	7842	2665,1
INDAUTXU	589	19894	2960,7
INTXAURRONDO	225	11521	1953,0
IRÚN-CENTRO	660	38453	1716,4
IZTIETA-ERRETERIA	442	26100	1693,5
JAVIER SÁENZ DE BURUAGA	356	15899	2239,1
KARMELO	345	12046	2864,0
KUETO	325	10273	3163,6
LA HABANA	472	12036	3921,6
LA MERCED/MIRIBILLA	890	19466	4572,1
LA PAZ	606	22077	2744,9
LA PEÑA	273	10234	2667,6
LAKUA-ARRIAGA	515	15491	3324,5
LAKUABIZKARRA	1047	29226	3582,4
LAS ARENAS	867	34417	2519,1
LASARTE-USURBIL	538	26512	2029,3
LAZKAO	103	8517	1209,3
LEGAZPI	118	8739	1350,3
LEIOA	614	25063	2449,8
LEKEITIO	234	10065	2324,9
LEZO-SAN JUAN	172	8541	2013,8
LLANADA ALAVESA	280	12020	2329,5
LLODIO	372	23072	1612,3
LOIOLA	144	7127	2020,5
LUTXANA	234	7325	3194,5
MARKINA-XEMEIN	239	6488	3683,7
MARKONZAGA	518	17831	2905,1
MINA DEL MORRO	460	11067	4156,5
MIRIBILLA/LA MERCED	890	19466	4572,1
MONTAÑA ALAVESA	38	2186	1738,3
MUNGIA	684	26968	2536,3
NORTE-LEGUTIO	100	4253	2351,3

NORTE-ZUIA	205	5480	3740,9
OIARTZUN	123	10535	1167,5
OLAGUIBEL	1426	34045	4188,6
OLARIZU	510	16235	3141,4
ONDARRETA	716	36720	1949,9
ONDARROA	239	9640	2479,3
OÑATI	226	11830	1910,4
ORDIZIA	425	14142	3005,2
ORTUELLA	179	8489	2108,6
OTXARKOAGA	297	11293	2629,9
PARTE VIEJA	376	13799	2724,8
PASAIA ANTZO	170	6787	2504,8
PASAIA SAN PEDRO	204	10612	1922,4
PORTUGALETE-BUENAVISTA	360	13261	2714,7
PORTUGALETE-CASTAÑOS	422	16767	2516,8
PORTUGALETE-REPELEGA	511	20149	2536,1
REKALDE	1175	28171	4171,0
RIOJA ALAVESA	294	10885	2701,0
RONTEGI	356	11371	3130,8
SALBURUA	563	16341	3445,3
SAN ADRIÁN	437	10045	4350,4
SAN IGNACIO	812	24872	3264,7
SAN MARTÍN	1335	32825	4067,0
SAN VICENTE	664	20040	3313,4
SANSOMENDI	382	9295	4109,7
SANTURTZI-CENTRO-MAMARIGA	402	18352	2190,5
SANTURTZI-KABIEZES	668	26023	2567,0
SANTUTXU-SOLOKOETXE	561	16372	3426,6
SODUPE-GÜEÑES	211	8207	2571,0
SOPELANA	629	25427	2473,7
TOLOSA	577	20760	2779,4
TORREKUA	260	9756	2665,0
TRAPAGARAN	329	12011	2739,2
TXORIERRI	526	18956	2774,8
TXURDINAGA	565	14726	3836,8
URBAN	315	9598	3281,9
VALLE DE LENIZ	199	11415	1743,3
VALLES ALAVESES I	84	4622	1817,4
VALLES ALAVESES II	90	2384	3775,2
VILLABONA	375	15946	2351,7
ZABALGANA	722	23794	3034,4
ZABALLA	396	13124	3017,4
ZALLA	307	11710	2621,7
ZARAMAGA	574	14371	3994,2
ZARAUTZ-ORIO-AIA	786	32323	2431,7

ZORROZA- ALONSOTEGI	450	14648	3072,1
ZUAZO	500	18056	2769,2
ZUMAIA-ZESTOA-GETARIA	349	17564	1987,0
ZUMARRAGA	316	18588	1700,0
ZURBARAN	345	10598	3255,3

*Osasun eremuetako tasa kalkulatzeko positibo kopurua eta 2020ko maiatzean eremu bakoitzean zeuden TIS kopurua hartzen da kontuan.

*El cálculo de la tasa en las zonas de salud se ha realizado teniendo en cuenta el nº de casos entre el nº de TISes en cada zona a fecha de mayo de 2020

HILDAKOAK EUSKADIKO UDALERRIETAN / FALLECIDOS EN LOS MUNICIPIOS DE EUSKADI

Udalerría / Municipio	Positiboak/ Positivos	Hildakoak/ Fallecidos	Hilkogarritasuna/ Letalidad
ABADIÑO	151	4	2,6
ABANTO Y CIERVANA-ABANTO ZIERB	211	7	3,3
ADUNA	7	1	14,3
SALVATIERRA/AGURAIN	152	14	9,2
AIA	40	0	0,0
AIZARNAZABAL	7	0	0,0
AJANGIZ	11	0	0,0
ALBIZTUR	3	0	0,0
ALEGIA	41	1	2,4
ALEGRIA-DULANTZI	67	1	1,5
ALKIZA	8	0	0,0
ALONSOTEGI	42	1	2,4
ALTZAGA	1	0	0,0
ALTZO	14	0	0,0
AMEZKETA	36	1	2,8
AMOREBIETA-ETXANO	430	19	4,4
AMURRIO	197	9	4,6
ANDOAIN	275	3	1,1
ANOETA	53	1	1,9
ANTZUOLA	64	0	0,0
ARAMA	7	0	0,0
ARAMAIO	13	0	0,0
ARANTZAZU	5	0	0,0
AREATZA	30	0	0,0
ARETXABALETA	156	7	4,5
ARMIÑON	3	0	0,0
ARRAIA-MAEZTU	5	0	0,0
ARRASATE/MONDRAGON	634	42	6,6
ARRATZUA-UBARRUNDIA	29	0	0,0
ARRIETA	8	0	0,0
ARRIGORRIAGA	282	12	4,3
ARTEA	10	0	0,0
ARTZENTALES	12	0	0,0
ARTZINIEGA	39	1	2,6
ASPARRENA	18	0	0,0
ASTEASU	33	0	0,0
ASTIGARRAGA	115	0	0,0
ATAUN	8	0	0,0
ATXONDO	31	0	0,0
AULESTI	46	1	2,2
AYALA/AIARA	80	1	1,3

AZKOITIA	341	2	0,6
AZPEITIA	493	1	0,2
BAKIO	50	4	8,0
BALMASEDA	219	19	8,7
BAÑOS DE EBRO/MAÑUETA	4	0	0,0
BARAKALDO	3097	112	3,6
BARRIKA	58	4	6,9
BARRUNDIA	23	0	0,0
BASAURI	1091	80	7,3
BEASAIN	312	8	2,6
BEDIA	30	1	3,3
BELAUNTZA	3	0	0,0
BERANGO	171	0	0,0
BERANTEVILLA	14	0	0,0
BERASTEGI	18	0	0,0
BERGARA	308	14	4,5
BERMEO	332	17	5,1
BERNEDO	10	0	0,0
BERRIATUA	54	0	0,0
BERRIZ	132	5	3,8
BIDANIA-GOIZATZ	16	1	6,3
BILBAO	12602	470	3,7
VILLABONA	160	2	1,3
BUSTURIA	60	6	10,0
CAMPEZO/KANPEZU	24	3	12,5
DEBA	162	3	1,9
DERIO	171	1	0,6
DIMA	19	1	5,3
DONOSTIA / SAN SEBASTIAN	4472	117	2,6
DURANGO	836	16	1,9
EIBAR	791	31	3,9
ELANTXOBE	13	0	0,0
ELBURGO/BURGELU	18	1	5,6
ELCIEGO	25	1	4,0
ELGETA	18	1	5,6
ELGOIBAR	324	4	1,2
ELORRIO	161	5	3,1
ELVILLAR/BILAR	5	0	0,0
ERANDIO	890	26	2,9
EREÑO	2	0	0,0
ERMUA	593	22	3,7
ERRETERIA	696	12	1,7
ERREZIL	24	0	0,0
ERRIBERAGOITIA/RIBERA ALTA	25	0	0,0
ERRIGOITI	11	0	0,0

ESKORIATZA	55	2	3,6
ETXEBARRI	246	8	3,3
ETXEBARRIA	29	0	0,0
EZKIO-ITSASO	10	0	0,0
FORUA	18	0	0,0
FRUIZ	11	0	0,0
GALDAKAO	761	39	5,1
GALDAMES	16	0	0,0
GAMIZ-FIKA	20	0	0,0
GATIKA	30	0	0,0
GAUTEGIZ ARTEAGA	19	1	5,3
GERNIKA-LUMO	445	3	0,7
GETARIA	60	3	5,0
GETXO	2036	65	3,2
GIZABURUAGA	3	0	0,0
GORDEXOLA	42	1	2,4
GORLIZ	140	2	1,4
GÜEÑES	173	6	3,5
HERNANI	453	13	2,9
HERNIALDE	11	0	0,0
HONDARRIBIA	279	2	0,7
IBARRA	134	1	0,7
IBARRANGELU	15	0	0,0
IDIAZABAL	20	0	0,0
IGORRE	70	0	0,0
IKAZTEGIETA	33	1	3,0
IRUN	1070	19	1,8
IRUÑA OKA/IRUÑA DE OCA	57	0	0,0
IRURA	43	4	9,3
IRURAIZ-GAUNA	14	1	7,1
ISPASTER	5	0	0,0
ITSASONDO	17	1	5,9
IURRETA	97	4	4,1
IZURTZA	5	0	0,0
KARRANTZA HARANA/CARRANZA	62	1	1,6
KORTEZUBI	9	2	22,2
LABASTIDA/BASTIDA	64	3	4,7
LAGUARDIA	21	0	0,0
LANCIEGO/LANTZIEGO	5	0	0,0
LANESTOSA	2	0	0,0
LANTARON	20	0	0,0
LAPUEBLA DE LABARCA	26	1	3,8
LARRABETZU	37	0	0,0
LASARTE-ORIA	422	8	1,9
LAUDIO/LLODIO	315	9	2,9

LAUKIZ	39	1	2,6
LAZKAO	79	0	0,0
LEABURU	9	0	0,0
LEGAZPI	120	1	0,8
LEGORRETA	43	1	2,3
LEGUTIO	34	0	0,0
LEIOA	793	21	2,6
LEKEITIO	164	3	1,8
LEMOA	63	0	0,0
LEMOIZ	32	1	3,1
LEZA	5	0	0,0
LEZAMA	40	0	0,0
LEZO	133	2	1,5
LIZARTZA	11	0	0,0
LOIU	134	18	13,4
MALLABIA	19	0	0,0
MAÑARIA	7	0	0,0
MARKINA-XEMEIN	192	3	1,6
MARURI-JATABE	19	0	0,0
MENDARO	47	0	0,0
MENDATA	7	0	0,0
MENDEXA	7	1	14,3
MEÑAKA	17	0	0,0
MOREDA DE ALAVA/MOREDA ARABA	5	0	0,0
MORGA	8	0	0,0
MUNDAKA	62	6	9,7
MUNGIA	487	15	3,1
MUNITIBAR-ARBATZEGI GERRIKAITZ	4	0	0,0
MURUETA	7	0	0,0
MUSKIZ	205	7	3,4
MUTILOA	6	0	0,0
MUTRIKU	144	2	1,4
MUXIKA	49	1	2,0
NABARNIZ	9	0	0,0
OIARTZUN	123	0	0,0
OKONDO	19	1	5,3
OLABERRIA	7	0	0,0
ONDARROA	196	5	2,6
OÑATI	229	6	2,6
ORDIZIA	355	27	7,6
OREXA	2	0	0,0
ORIO	143	1	0,7
ORMAIZTEGI	15	0	0,0
OROZKO	36	3	8,3
ORTUELLA	175	2	1,1

OTXANDIO	25	2	8,0
OYON-OION	102	1	1,0
PASAIA	362	6	1,7
PEÑACERRADA/URIZAHARRA	8	0	0,0
PLENTZIA	101	3	3,0
PORTUGALETE	1219	25	2,1
RIBERA BAJA/ERRIBERA BEITIA	40	0	0,0
SAMANIEGO	19	3	15,8
SAN MILLAN/DONEMILIAGA	5	0	0,0
SANTURTZI	1118	42	3,8
SEGURA	22	0	0,0
SESTAO	844	44	5,2
SONDIKA	110	2	1,8
SOPELA	362	9	2,5
SOPUERTA	130	13	10,0
SORALUZE-PLACENCIA DE LAS ARMA	100	0	0,0
SUKARRIETA	3	0	0,0
TOLOSA	567	24	4,2
TRUCIOS-TURTZIOZ	14	0	0,0
UBIDE	5	0	0,0
UGAO-MIRABALLES	74	2	2,7
URDULIZ	99	2	2,0
URDUÑA/ORDUÑA	77	1	1,3
URKABUSTAIZ	40	1	2,5
URNIETA	152	0	0,0
URRETXU	112	2	1,8
USURBIL	101	1	1,0
VALDEGOVIA/GAUBEA	7	1	14,3
VALLE DE TRAPAGA-TRAPAGARAN	335	10	3,0
VILLABUENA DE ALAVA/ESKUERNAGA	2	0	0,0
VITORIA-GASTEIZ	10007	387	3,9
YECORA/IEKORA	6	0	0,0
ZALDIBAR	74	1	1,4
ZALDIBIA	42	1	2,4
ZALDUONDO	2	0	0,0
ZALLA	163	3	1,8
ZAMBRANA	20	1	5,0
ZAMUDIO	87	2	2,3
ZARATAMO	25	1	4,0
ZARAUTZ	604	25	4,1
ZEANURI	15	0	0,0
ZEBERIO	11	0	0,0
ZEGAMA	73	0	0,0
ZESTOA	93	0	0,0
ZIERBENA	27	0	0,0

ZIGOITIA	38	0	0,0
ZIORTZA-BOLIBAR	5	0	0,0
ZIZURKIL	58	1	1,7
ZUIA	128	15	11,7
ZUMAIA	189	6	3,2
ZUMARRAGA	214	15	7,0

HILDAKOAK EUSKADIKO OSASUN EREMUETAN / FALLECIDOS EN LAS ZONAS DE SALUD DE EUSKADI

Osasun-eremuak/Zonas de salud	Positiboak/ Positivos	Hildakoak/ Fallecidos	Hilkogarritasuna/ Letalidad
ABADIÑO-ELORRIO-BERRIZ	547	16	2,9
ABANTO-MUSKIZ	418	17	4,1
ABETXUKO	127	11	8,7
AIALA	394	12	3,0
ALANGO	516	20	3,9
ALEGIA	203	5	2,5
ALGORTA	818	23	2,8
ALZA-ROTETA	460	32	7,0
AMARA BERRI	798	11	1,4
AMARA CENTRO	514	14	2,7
AMOREBIETA	427	22	5,2
ANDOAIN	274	3	1,1
ARANBIZKARRA I	527	20	3,8
ARANBIZKARRA II	414	14	3,4
ARRASATE	659	44	6,7
ARRATIA	242	2	0,8
ARRIGORRIAGA	279	10	3,6
ASTRABUDUA	352	12	3,4
AZKOITIA	340	2	0,6
AZPEITIA	520	2	0,4
BALMASEDA	308	21	6,8
BASAURI-ARIZ	777	58	7,5
BASAURI-KAREAGA	339	24	7,1
BASURTO	653	22	3,4
BEASAIN	454	9	2,0
BEGOÑA	349	8	2,3
BERAUN-ERRETERIA	258	0	0,0
BERGARA	388	16	4,1
BERMEO	402	25	6,2
BIDEBIETA	153	1	0,7
BOLUETA-SAGARMINAGA	286	4	1,4
BOMBERO ETXANIZ	1757	51	2,9
CASCO VIEJO (BILBAO)	626	46	7,3
CASCO VIEJO (VITORIA-GASTEIZ)	780	34	4,4
DEBA	303	6	2,0
DEUSTO	875	19	2,2
DUMBOA	400	4	1,0
DURANGO	948	19	2,0
EGIA	336	8	2,4
EIBAR	529	17	3,2

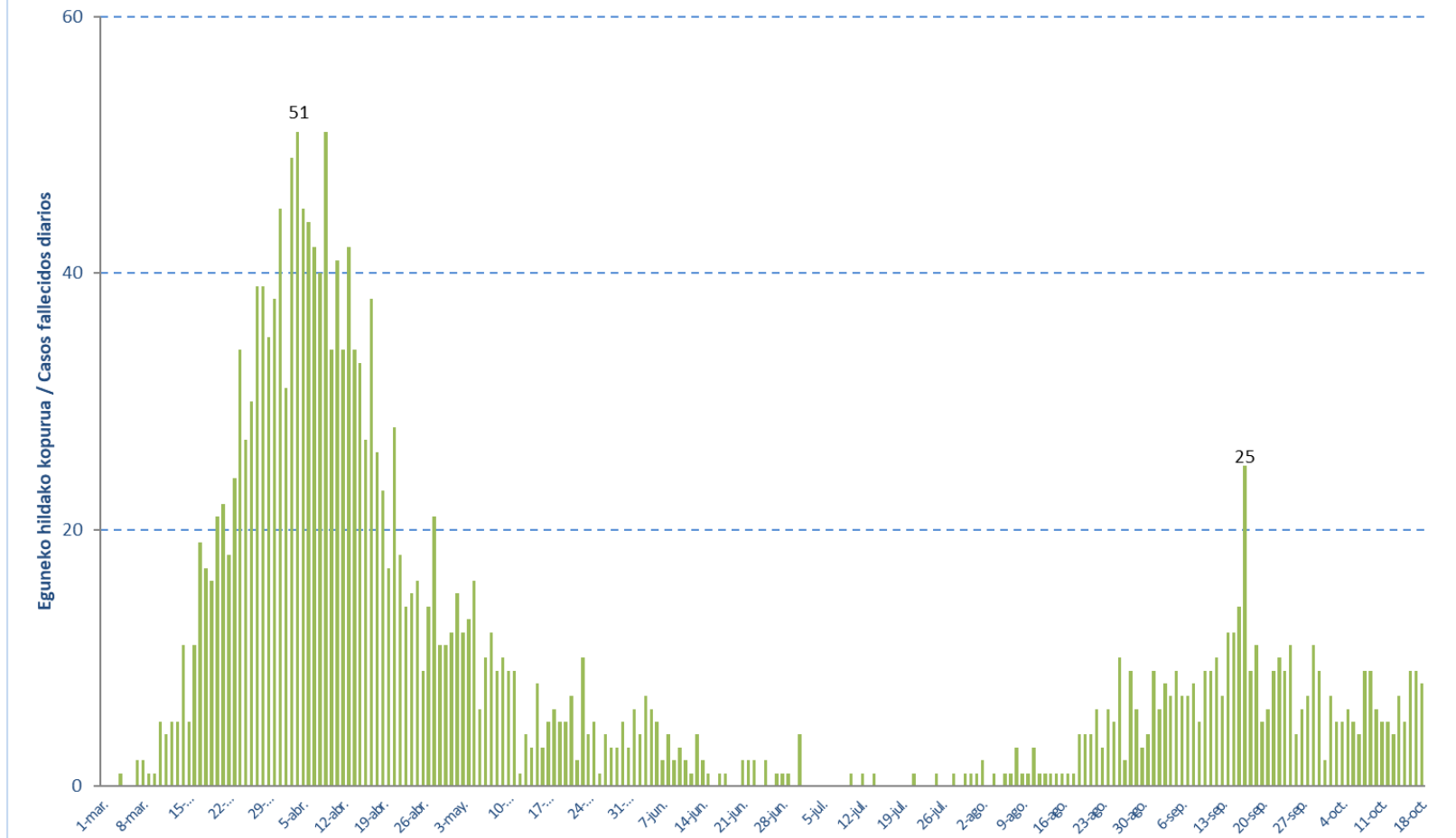
ELGOIBAR	469	5	1,1
ERANDIO	536	15	2,8
ERMUA	621	22	3,5
ETXEBARRI	237	8	3,4
GALDAKAO	761	37	4,9
GAZALBIDE-TXAGORRITXU	609	38	6,2
GAZTELEKU	695	20	2,9
GERNIKA	473	3	0,6
GERNIKALDEA	218	9	4,1
GORLIZ-PLENTZIA	326	10	3,1
GROS	694	25	3,6
HERNANI-URNIETA-ASTIGARRAGA	726	14	1,9
HONDARRIBIA	282	2	0,7
IBARRA	209	6	2,9
INDAUTXU	589	29	4,9
INTXAURRONDO	225	3	1,3
IRÚN-CENTRO	660	10	1,5
IZTIETA-ERRETERIA	442	12	2,7
JAVIER SÁENZ DE BURUAGA	356	8	2,2
KARMELO	345	14	4,1
KUETO	325	19	5,8
LA HABANA	472	17	3,6
LA MERCED/MIRIBILLA	890	34	3,8
LA PAZ	606	10	1,7
LA PEÑA	273	3	1,1
LAKUA-ARRIAGA	515	11	2,1
LAKUABIZKARRA	1047	16	1,5
LAS ARENAS	867	25	2,9
LASARTE-USURBIL	538	11	2,0
LAZKAO	103	7	6,8
LEGAZPI	118	2	1,7
LEIOA	614	15	2,4
LEKEITIO	234	5	2,1
LEZO-SAN JUAN	172	8	4,7
LLANADA ALAVESA	280	19	6,8
LLODIO	372	14	3,8
LOIOLA	144	2	1,4
LUTXANA	234	8	3,4
MARKINA-XEMEIN	239	3	1,3
MARKONZAGA	518	24	4,6
MINA DEL MORRO	460	20	4,3
MIRIBILLA/LA MERCED	890	34	3,8
MONTAÑA ALAVESA	38	2	5,3
MUNGIA	684	22	3,2
NORTE-LEGUTIO	100	5	5,0

NORTE-ZUIA	205	16	7,8
OIARTZUN	123	1	0,8
OLAGUIBEL	1426	64	4,5
OLARIZU	510	18	3,5
ONDARRETA	716	15	2,1
ONDARROA	239	5	2,1
OÑATI	226	6	2,7
ORDIZIA	425	30	7,1
ORTUELLA	179	2	1,1
OTXARKOAGA	297	13	4,4
PARTE VIEJA	376	8	2,1
PASAIA ANTZO	170	4	2,4
PASAIA SAN PEDRO	204	1	0,5
PORTUGALETE-BUENAVISTA	360	5	1,4
PORTUGALETE-CASTAÑOS	422	9	2,1
PORTUGALETE-REPELEGA	511	9	1,8
REKALDE	1175	39	3,3
RIOJA ALAVESA	294	11	3,7
RONTEGI	356	8	2,2
SALBURUA	563	13	2,3
SAN ADRIÁN	437	18	4,1
SAN IGNACIO	812	30	3,7
SAN MARTÍN	1335	77	5,8
SAN VICENTE	664	54	8,1
SANSOMENDI	382	12	3,1
SANTURTZI-CENTRO-MAMARIGA	402	12	3,0
SANTURTZI-KABIEZES	668	29	4,3
SANTUTXU-SOLOKOETXE	561	9	1,6
SODUPE-GÜEÑES	211	5	2,4
SOPELANA	629	11	1,7
TOLOSA	577	25	4,3
TORREKUA	260	16	6,2
TRAPAGARAN	329	10	3,0
TXORIERRI	526	22	4,2
TXURDINAGA	565	35	6,2
URBAN	315	8	2,5
VALLE DE LENIZ	199	8	4,0
VALLES ALAVESES I	84	0	0,0
VALLES ALAVESES II	90	1	1,1
VILLABONA	375	9	2,4
ZABALGANA	722	5	0,7
ZABALLA	396	8	2,0
ZALLA	307	16	5,2
ZARAMAGA	574	23	4,0
ZARAUTZ-ORIO-AIA	786	27	3,4

ZORROZA- ALONSOTEGI	450	23	5,1
ZUAZO	500	9	1,8
ZUMAIA-ZESTOA-GETARIA	349	8	2,3
ZUMARRAGA	316	10	3,2
ZURBARAN	345	18	5,2

**HILDAKO KASU POSITIBOAK EUSKADIN HERIOTZA DATAREN ARABERA /
CASOS POSITIVOS FALLECIDOS EN EUSKADI POR FECHA DE FALLECIMIENTO**

**Positibo eman eta 60 egun baino gutxiagoan hildako kasuak Euskadin heriotza dataren arabera /
Casos fallecidos en Euskadi en menos de 60 días desde el test positivo por fecha fallecimiento**



HILDAKO KASU POSITIBOAK EUSKADIN HERIOTZA DATAREN ARABERA / CASOS POSITIVOS FALLECIDOS EN EUSKADI POR FECHA DE FALLECIMIENTO

Uztaila/ Julio	Hildakoak/ Fallecidos	Abuztua/ Agosto	Hildakoak/ Fallecidos	Iraila/ Septiembre	Hildakoak/ Fallecidos	Urria/ Octubre	Hildakoak/ Fallecidos
1-jul.	4	1-ago.	1	1-sep.	9	1-oct.	2
2-jul.	0	2-ago.	2	2-sep.	6	2-oct.	7
3-jul.	0	3-ago.	0	3-sep.	8	3-oct.	5
4-jul.	0	4-ago.	1	4-sep.	7	4-oct.	5
5-jul.	0	5-ago.	0	5-sep.	9	5-oct.	6
6-jul.	0	6-ago.	1	6-sep.	7	6-oct.	5
7-jul.	0	7-ago.	1	7-sep.	7	7-oct.	4
8-jul.	0	8-ago.	3	8-sep.	8	8-oct.	9
9-jul.	0	9-ago.	1	9-sep.	5	9-oct.	9
10-jul.	1	10-ago.	1	10-sep.	9	10-oct.	6
11-jul.	0	11-ago.	3	11-sep.	9	11-oct.	5
12-jul.	1	12-ago.	1	12-sep.	10	12-oct.	5
13-jul.	0	13-ago.	1	13-sep.	7	13-oct.	4
14-jul.	1	14-ago.	1	14-sep.	12	14-oct.	7
15-jul.	0	15-ago.	1	15-sep.	12	15-oct.	5
16-jul.	0	16-ago.	1	16-sep.	14	16-oct.	9
17-jul.	0	17-ago.	1	17-sep.	25	17-oct.	9
18-jul.	0	18-ago.	1	18-sep.	9	18-oct.	8
19-jul.	0	19-ago.	4	19-sep.	11		
20-jul.	0	20-ago.	4	20-sep.	5		
21-jul.	1	21-ago.	4	21-sep.	6		
22-jul.	0	22-ago.	6	22-sep.	9		
23-jul.	0	23-ago.	3	23-sep.	10		
24-jul.	0	24-ago.	6	24-sep.	9		
25-jul.	1	25-ago.	5	25-sep.	11		
26-jul.	0	26-ago.	10	26-sep.	4		
27-jul.	0	27-ago.	2	27-sep.	6		
28-jul.	1	28-ago.	9	28-sep.	7		
29-jul.	0	29-ago.	6	29-sep.	11		
30-jul.	1	30-ago.	3	30-sep.	9		
31-jul.	1	31-ago.	4				