

## KORONABIRUSAREN EGOERA EPIDEMIOLOGIKOA EUSKADIN (COVID-19) 2021EKO IRAILAREN 26RA ARTE METATUTAKO DATUAK

## SITUACIÓN EPIDEMIOLÓGICA DEL CORONAVIRUS (COVID-19) EN EUSKADI DATOS ACUMULADOS HASTA EL 26 DE SEPTIEMBRE DE 2021

Osasun Sailburuordetza / Viceconsejería de Salud  
COVID Informazio Zerbitzua / Servicio de Información COVID

### OPEN DATA:

Informe honetan argitaratzen diren datu guztiak hurrengo webgunean dituzue eskuragarri. / Todos los datos publicados en este informe están disponibles en la siguiente página web.

<https://opendata.euskadi.eus/catalogo/-/evolucion-del-coronavirus-covid-19-en-euskadi/>

### TXOSTENEAN ORAIN ARTE ARAZTU EDO ZUZENDU DIREN AKATSAK ERRORES DEPURADOS O CORREGIDOS HASTA LA FECHA EN EL INFORME

Txosten honen informazioa etengabe berrikusten eta arazten ari da. Baliteke, gardentasunaren mesedetan, akats puntualen bat egotea, gerora zuzenduko dena.

La información de este informe está continuamente siendo revisada y depurada. En aras de la transparencia puede que haya algún error puntual que se corregirá posteriormente.

ARAZTU EDO ZUZENDU DIREN AKATSAK	ERRORES DEPURADOS O CORREGIDOS
Egunero desadostasun txikiak zuzentzen dira bizilekuaren eta testa eskatzen den lurralde historikoaren artean.	Cada día se corrigen pequeñas discrepancias entre el lugar de residencia y el territorio histórico desde donde se solicita el test.

## KORONABIRUSAREN EGOERA EPIDEMIOLOGIKOA EUSKADIN (COVID-19) SITUACIÓN EPIDEMIOLÓGICA DEL CORONAVIRUS (COVID-19) EN EUSKADI

Aste osoko datuak irailaren 20etik irailaren 26rako astea /  
Datos semanales - Semana del 20 al 26 de septiembre



**PCR testak, antigeno testak, test azkarrak eta aztertutako pertsona bakarrak <sup>(1,2)</sup>**  
**Test PCRs, test de antígenos y personas únicas analizadas <sup>(1,2)</sup>**

<p><b>3.210.287</b> (+25.852)</p> <p>PCR guztira PCR totales</p>	<p><b>918.188</b>(+13.750)</p> <p>Antigeno testak guztira Total de test de antigeno</p>	<p><b>1.357.369</b></p> <p>Pertsona bakarrak guztira Personas únicas totales</p>
--	---	--



**PCR bidez aztertutako pertsona bakarrak eta milioi bat biztanleko PCR-dun kopurua<sup>(2)</sup>**  
**Personas únicas analizadas con test PCR y personas con PCR por millón de habitantes<sup>(2)</sup>**

<p><b>1.224.635</b></p> <p>PCR-dun pertsona bakarrak Personas únicas con PCR</p>	<p><b>614.507</b></p> <p>Antigeno testdun pertsona bakarrak Personas únicas con test de antigeno</p>	<p><b>617.067</b></p> <p>Milioi bat biztanleko test diagnostiko kopurua Personas con test diagnóstico por millón de habitantes</p>
--	--	--



**Positibo eman duten pertsonak**  
**Personas que han dado positivo**

<p><b>171.889</b>(+444)</p> <p>PCR kasu positiboak Casos positivos PCR</p>	<p><b>86.876</b> (+293)</p> <p>Antigeno bidez baieztatutako kasuak Casos positivos detectados por Antigeno</p>	<p><b>7.729</b> (+0)</p> <p>Serologia bidez baieztatutako kasuak Casos positivos detectados por serología</p>	<p><b>266.494</b></p> <p>Kasu positiboak guztira Casos positivos totales</p>
--	--	---	--

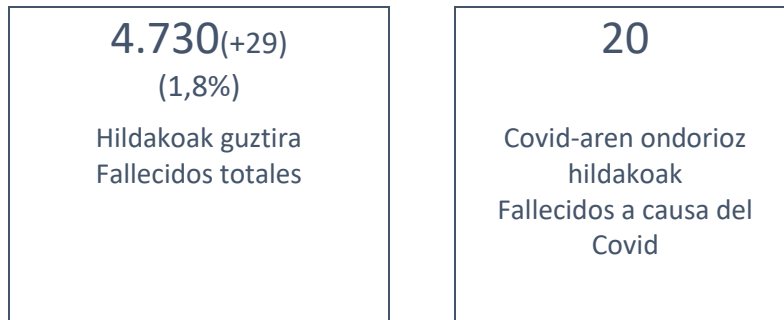


**PCR edo antigeno testa positibo eman duten pertsonak lurralde historikoaren arabera**  
**Personas que han dado positivo en test PCR o antígenos por Territorio Histórico**

<p><b>35.513</b> (+110)</p> <p>Arabakan kasu positiboak Casos positivos en Álava</p>	<p><b>129.662</b> (+360)</p> <p>Bizkaian kasu positiboak Casos positivos en Bizkaia</p>	<p><b>85.633</b> (+244)</p> <p>Gipuzkoan kasu positiboak Casos positivos en Gipuzkoa</p>	<p><b>7.957</b> (+23)</p> <p>Beste kasu positiboak Otros casos positivos</p>
--	---	--	--



**Hildako kasu positiboak <sup>(3)</sup>**  
**Casos positivos fallecidos <sup>(3)</sup>**



(1) Txosten honek 2021ekok irailaren 26ra arteko datu metatuak eskanintzen ditu eta irailak 20eko txostenean eskainitako datuekin konparatuz izandako gorakada (7 egunetan).

(1) Este informe muestra los datos acumulados hasta el 26 de septiembre de 2021 y el incremento observado en comparación con los datos publicados del 20 de septiembre (en 7 días).

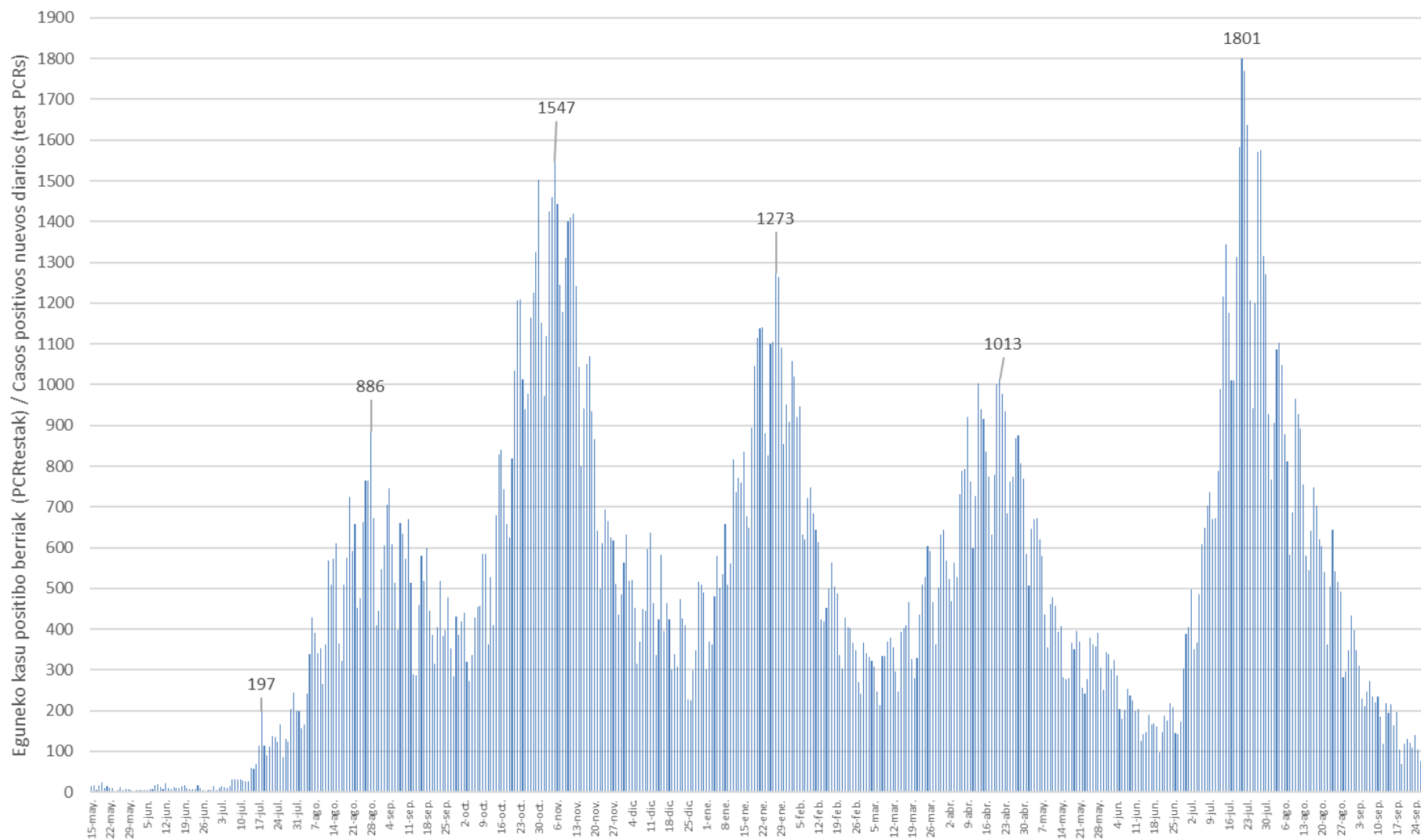
(2) Se ha revisado el dato de "personas únicas con prueba diagnóstica" así como el de "test diagnóstico por millón de habitantes" tras un análisis de posibles duplicidades a la hora de codificar y extraer la información.

(2) "Proba diagnostikoa duten pertsona bakarren" datua eta "milioi bat biztanleko test diagnostikoen" datua berrikusi egin dira, informazioa kodetzeko eta ateratzeko orduan egon daitezkeen bikoiztasunak aztertu ondoren.

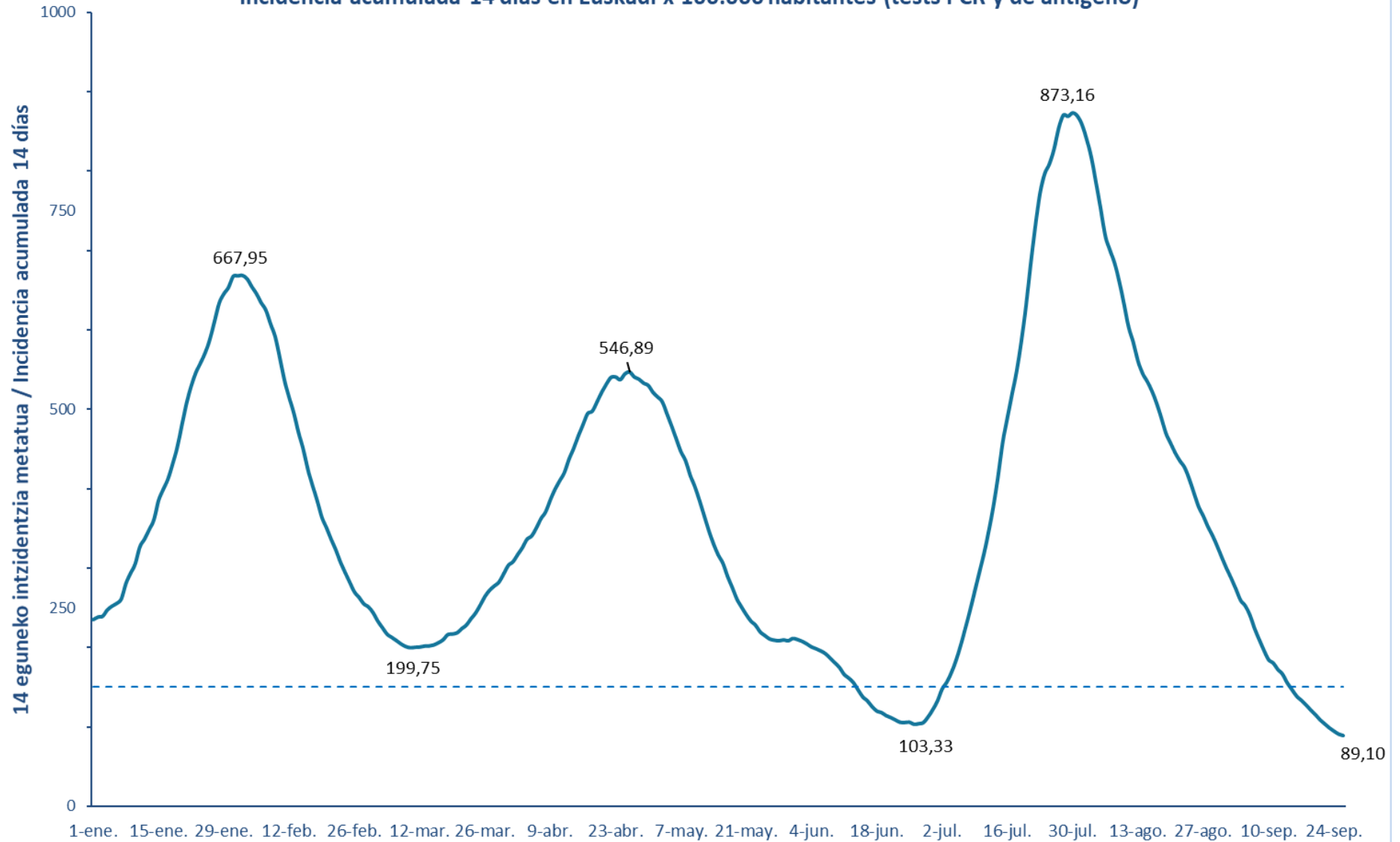
(3) Test positibodunen azken bi hilabeteetako heriotzak hartzen dira kontutan.

(3) Se incluyen fallecimientos de personas con test positivo en los últimos dos meses.

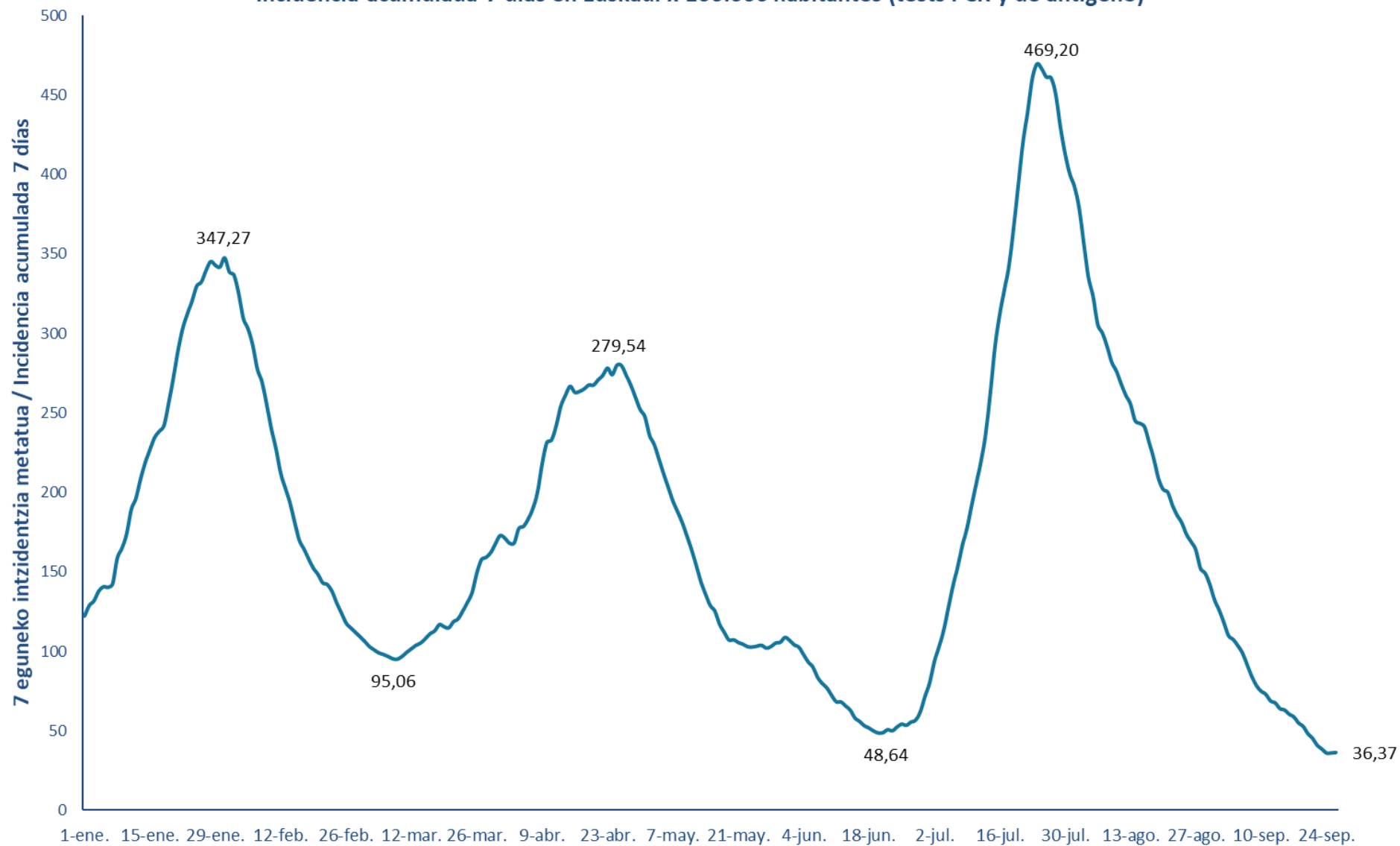
## Osakidetzan eta EAEko laborategi pribatuetako kasu positibo berriak/ Número de casos positivos nuevos en Osakidetza y laboratorios privados de la CAV



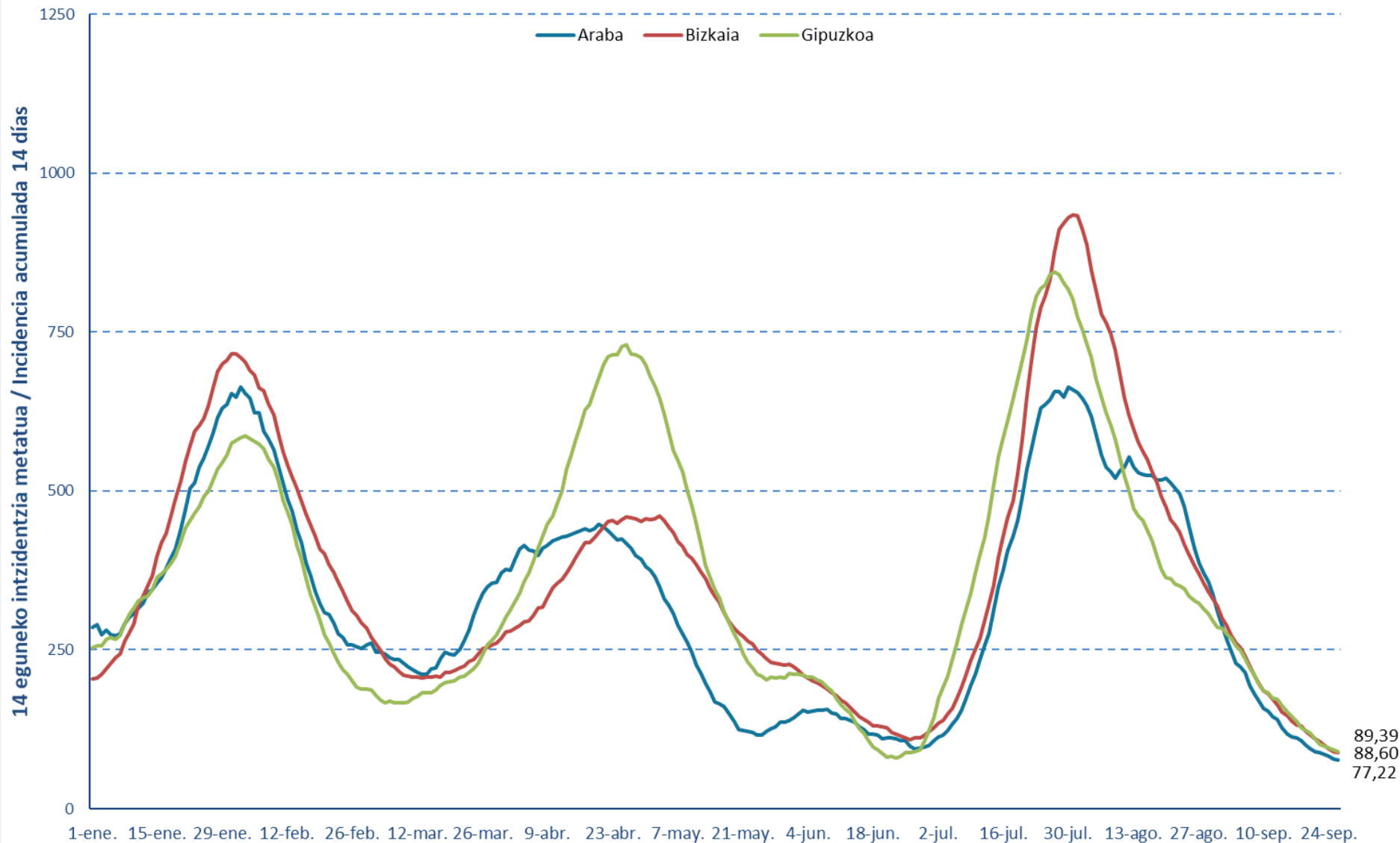
14 eguneko 100.000 biztanleko intzidentzia metatua Euskadin (PCR eta antigeno testak) /  
Incidencia acumulada 14 días en Euskadi x 100.000 habitantes (tests PCR y de antígeno)



7 eguneko 100.000 biztanleko intzidentzia metatua Euskadin (PCR eta antigeno testak) /  
Incidencia acumulada 7 días en Euskadi x 100.000 habitantes (tests PCR y de antígeno)



**14 eguneko 100.000 biztanleko intzidentzia metatua Lurralde Historiko bakoitzean (PCR eta antigenu testak) /**  
**Incidencia acumulada 14 días en cada Territorio Histórico x 100.000 habitantes (tests PCR y de antígeno)**



**Kasu positibo berriak Euskadin testaren egiaztapen dataren arabera /  
 Casos positivos nuevos en Euskadi por fecha de validación del test  
 (PCR eta Antigeno testak / test PCR y Antigenos)**

Ekaina/ Junio	Kasuak/ Casos	Uztaila/ Julio	Kasuak/ Casos	Abuztua/ Agosto	Kasuak/ Casos	Iraila/ Septiembre	Kasuak/ Casos
1-jun.	338	1-jul.	406	1-ago.	767	1-sep.	397
2-jun.	301	2-jul.	498	2-ago.	907	2-sep.	346
3-jun.	325	3-jul.	351	3-ago.	1086	3-sep.	309
4-jun.	287	4-jul.	367	4-ago.	1102	4-sep.	229
5-jun.	205	5-jul.	486	5-ago.	1048	5-sep.	209
6-jun.	181	6-jul.	609	6-ago.	879	6-sep.	246
7-jun.	201	7-jul.	649	7-ago.	811	7-sep.	273
8-jun.	254	8-jul.	703	8-ago.	582	8-sep.	235
9-jun.	238	9-jul.	737	9-ago.	687	9-sep.	221
10-jun.	224	10-jul.	669	10-ago.	965	10-sep.	234
11-jun.	199	11-jul.	672	11-ago.	927	11-sep.	186
12-jun.	203	12-jul.	788	12-ago.	891	12-sep.	119
13-jun.	125	13-jul.	989	13-ago.	756	13-sep.	218
14-jun.	142	14-jul.	1217	14-ago.	581	14-sep.	195
15-jun.	146	15-jul.	1345	15-ago.	544	15-sep.	215
16-jun.	190	16-jul.	1177	16-ago.	641	16-sep.	163
17-jun.	165	17-jul.	1011	17-ago.	748	17-sep.	196
18-jun.	168	18-jul.	1010	18-ago.	702	18-sep.	104
19-jun.	161	19-jul.	1314	19-ago.	619	19-sep.	69
20-jun.	98	20-jul.	1583	20-ago.	604	20-sep.	119
21-jun.	146	21-jul.	1801	21-ago.	540	21-sep.	130
22-jun.	187	22-jul.	1769	22-ago.	363	22-sep.	120
23-jun.	175	23-jul.	1638	23-ago.	505	23-sep.	110
24-jun.	217	24-jul.	1206	24-ago.	643	24-sep.	141
25-jun.	208	25-jul.	942	25-ago.	539	25-sep.	105
26-jun.	145	26-jul.	1200	26-ago.	515	26-sep.	75
27-jun.	142	27-jul.	1572	27-ago.	493		
28-jun.	174	28-jul.	1576	28-ago.	281		
29-jun.	303	29-jul.	1315	29-ago.	296		
30-jun.	388	30-jul.	1270	30-ago.	349		
		31-jul.	927	31-ago.	432		



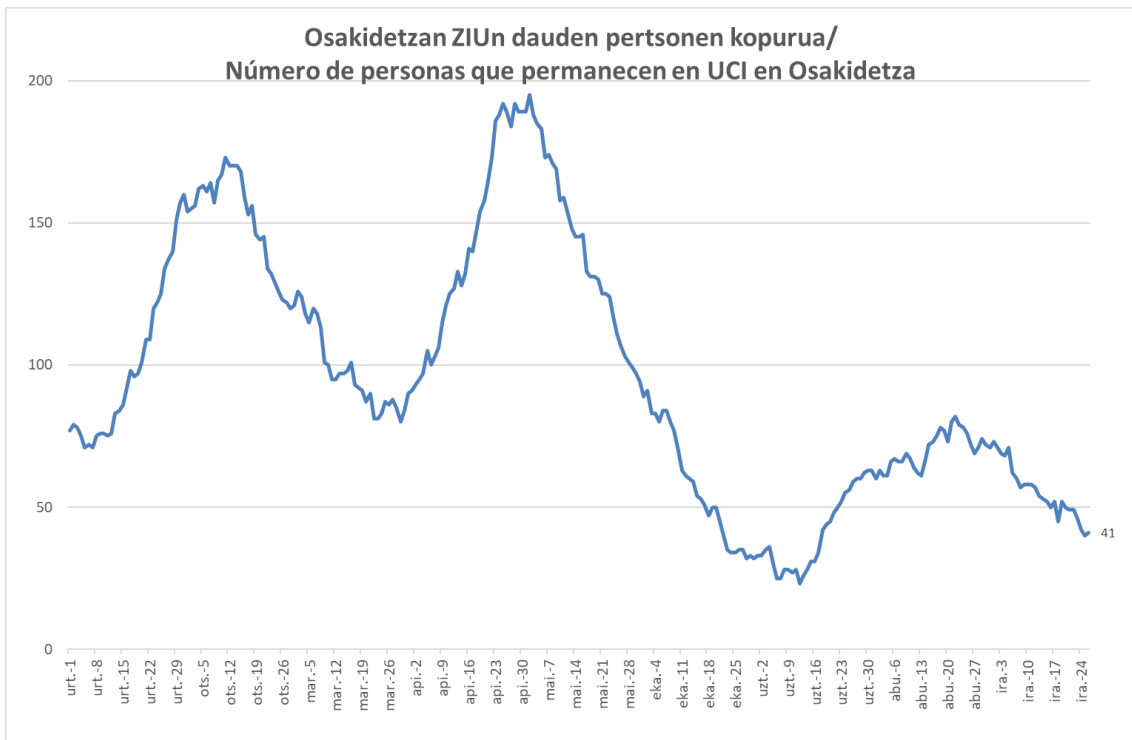
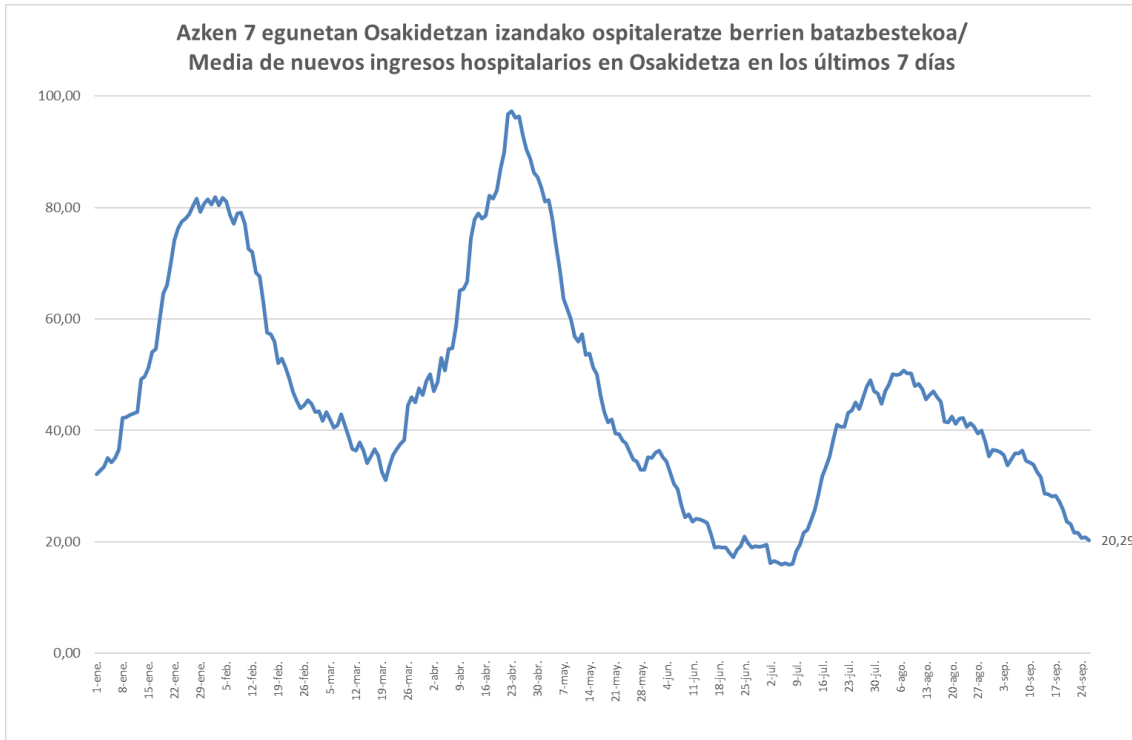
**14 eguneko 100.000 biztanleko intzidentzia metatua Euskadin /  
 Incidencia acumulada 14 días en Euskadi x 100.000 habitantes  
 (PCR eta Antigeno testak / test PCR y Antigenos)**

Ekaina/ Junio	Intzidentzia/ Incidencia	Uztaila/ Julio	Intzidentzia/ Incidencia	Abuztua/ Agosto	Intzidentzia/ Incidencia	Iraila/ Septiembre	Kasuak/ Casos
1-jun.	210,03	1-jul.	132,65	1-ago.	858,29	1-sep.	298,95
2-jun.	207,75	2-jul.	147,66	2-ago.	839,79	2-sep.	286,54
3-jun.	204,53	3-jul.	156,29	3-ago.	817,20	3-sep.	273,13
4-jun.	200,75	4-jul.	168,52	4-ago.	785,42	4-sep.	258,99
5-jun.	198,39	5-jul.	183,98	5-ago.	752,64	5-sep.	251,99
6-jun.	195,66	6-jul.	203,16	6-ago.	718,14	6-sep.	240,80
7-jun.	192,25	7-jul.	224,71	7-ago.	700,18	7-sep.	223,94
8-jun.	186,57	8-jul.	246,81	8-ago.	683,82	8-sep.	209,98
9-jun.	180,89	9-jul.	270,85	9-ago.	660,50	9-sep.	196,57
10-jun.	174,80	10-jul.	294,68	10-ago.	632,90	10-sep.	184,80
11-jun.	166,11	11-jul.	318,77	11-ago.	603,40	11-sep.	180,39
12-jun.	161,43	12-jul.	346,68	12-ago.	584,12	12-sep.	172,34
13-jun.	155,70	13-jul.	377,87	13-ago.	560,76	13-sep.	166,39
14-jun.	146,52	14-jul.	415,55	14-ago.	545,03	14-sep.	155,52
15-jun.	137,79	15-jul.	458,24	15-ago.	534,89	15-sep.	147,20
16-jun.	132,74	16-jul.	489,11	16-ago.	522,80	16-sep.	138,84
17-jun.	125,47	17-jul.	519,11	17-ago.	507,43	17-sep.	133,65
18-jun.	120,06	18-jul.	548,34	18-ago.	489,25	18-sep.	127,97
19-jun.	118,06	19-jul.	585,99	19-ago.	469,74	19-sep.	121,56
20-jun.	114,29	20-jul.	630,26	20-ago.	457,24	20-sep.	115,79
21-jun.	111,79	21-jul.	682,64	21-ago.	444,92	21-sep.	109,29
22-jun.	108,74	22-jul.	731,10	22-ago.	434,97	22-sep.	104,06
23-jun.	105,88	23-jul.	772,06	23-ago.	434,97	23-sep.	99,01
24-jun.	105,56	24-jul.	796,47	24-ago.	426,69	24-sep.	94,79
25-jun.	105,97	25-jul.	808,74	25-ago.	412,05	25-sep.	91,10
26-jun.	103,33	26-jul.	827,47	26-ago.	394,42	26-sep.	89,10
27-jun.	104,10	27-jul.	853,98	27-ago.	377,32		
28-jun.	105,56	28-jul.	870,30	28-ago.	365,37		
29-jun.	112,70	29-jul.	868,93	29-ago.	351,73		
30-jun.	121,70	30-jul.	873,16	30-ago.	327,18		
		31-jul.	869,34	31-ago.	312,81		

**7 eguneko 100.000 biztanleko intzidentzia metatua Euskadin /  
 Incidencia acumulada 7 días en Euskadi x 100.000 habitantes  
 (PCR eta Antigeno testak / test PCR y Antigenos)**

Ekaina/ Junio	Intzidentzia/ Incidencia	Uztaila/ Julio	Intzidentzia/ Incidencia	Abuztua/ Agosto	Intzidentzia/ Incidencia	Iraila/ Septiembre	Intzidentzia/ Incidencia
1-jun.	106,83	1-jul.	80,28	1-ago.	392,19	1-sep.	125,61
2-jun.	104,01	2-jul.	93,47	2-ago.	378,87	2-sep.	117,92
3-jun.	102,51	3-jul.	102,83	3-ago.	356,77	3-sep.	109,56
4-jun.	97,83	4-jul.	113,06	4-ago.	335,23	4-sep.	107,20
5-jun.	93,24	5-jul.	127,24	5-ago.	323,09	5-sep.	103,24
6-jun.	90,06	6-jul.	141,15	6-ago.	305,31	7-sep.	98,83
7-jun.	83,56	7-jul.	153,02	7-ago.	300,04	8-sep.	91,51
8-jun.	79,74	8-jul.	166,52	8-ago.	291,63	9-sep.	84,10
9-jun.	76,87	9-jul.	177,39	9-ago.	281,63	10-sep.	78,37
10-jun.	72,28	10-jul.	191,84	10-ago.	276,13	11-sep.	74,92
11-jun.	68,28	11-jul.	205,71	11-ago.	268,17	12-sep.	72,96
12-jun.	68,19	12-jul.	219,44	12-ago.	261,03	7-sep.	68,83
13-jun.	65,64	13-jul.	236,71	13-ago.	255,44	13-sep.	67,55
14-jun.	62,96	14-jul.	262,53	14-ago.	244,99	14-sep.	64,01
15-jun.	58,05	15-jul.	291,72	15-ago.	243,26	15-sep.	63,10
16-jun.	55,87	16-jul.	311,72	16-ago.	241,17	16-sep.	60,46
17-jun.	53,19	17-jul.	327,27	17-ago.	231,30	17-sep.	58,73
18-jun.	51,78	18-jul.	342,64	18-ago.	221,07	18-sep.	55,01
19-jun.	49,87	19-jul.	366,55	19-ago.	208,71	19-sep.	52,73
20-jun.	48,64	20-jul.	393,55	20-ago.	201,80	20-sep.	48,23
21-jun.	48,82	21-jul.	420,10	21-ago.	199,94	21-sep.	45,28
22-jun.	50,69	22-jul.	439,38	22-ago.	191,71	22-sep.	40,96
23-jun.	50,01	23-jul.	460,33	23-ago.	185,52	23-sep.	38,55
24-jun.	52,37	24-jul.	469,20	24-ago.	180,75	24-sep.	36,05
25-jun.	54,19	25-jul.	466,11	25-ago.	173,34	25-sep.	36,10
26-jun.	53,46	26-jul.	460,92	26-ago.	168,61	26-sep.	36,37
27-jun.	55,46	27-jul.	460,42	27-ago.	163,57		
28-jun.	56,73	28-jul.	450,20	28-ago.	151,79		
29-jun.	62,01	29-jul.	429,56	29-ago.	148,75		
30-jun.	71,69	30-jul.	412,83	30-ago.	141,65		
		31-jul.	400,14	31-ago.	132,06		

## Baliabide asistentzialak / Recursos asistenciales



\*ZIU COVIDagatik ingesatutako persona kopurua jakinarazteko modua 2020ko uztailaren 15ean aldatu zen. / La forma de notificar el número de ingresados en UCI por COVID fue modificado el 15 de Julio de 2020.

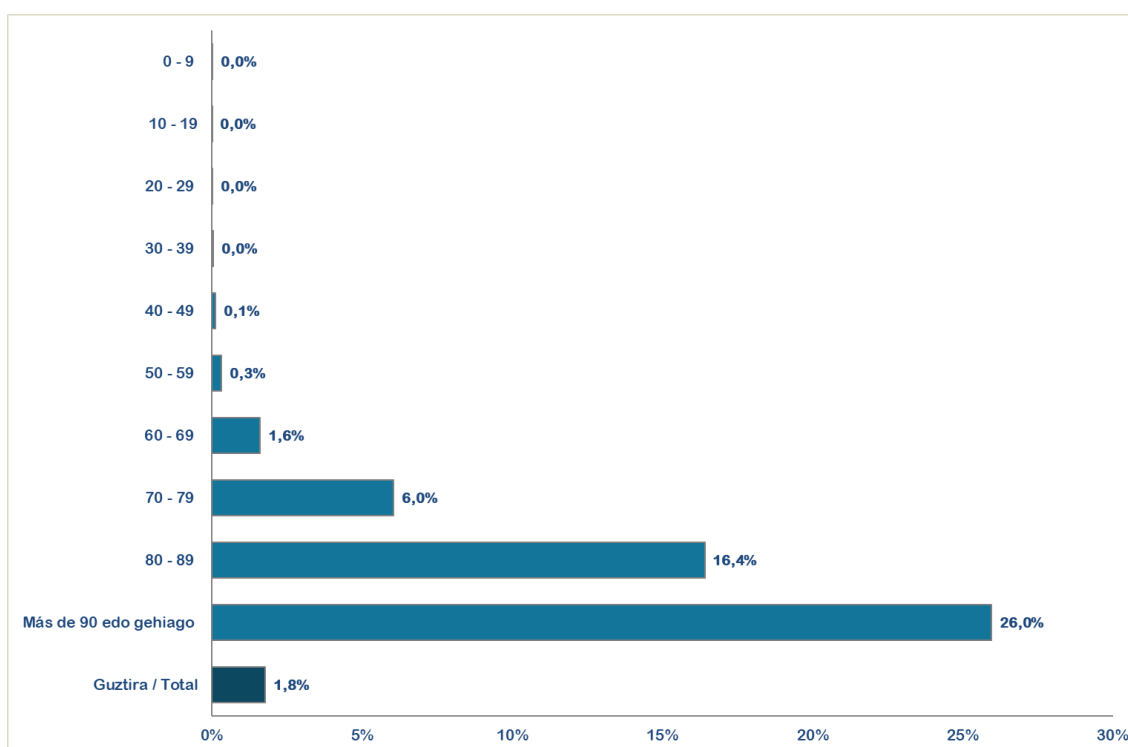
## KASU POSITIBOEN ANALISIA / ANÁLISIS DE CASOS POSITIVOS

	POSITIBOAK /POSITIVOS	%
Gizonak /Hombres	129.577	48,6%
Emakumeak / Mujeres	136.865	51,4%
No consta	52	0,0%

Adina Edad	Kasu positiboak Positivos	Biztanleria Población 2020	100.000 biztanleko tasa Tasa por 100.000 habitantes	Kasuen guztien gaineko % % sobre el total de los casos
0 - 9	19.480	190.667	10.216,8	7,3%
10 - 19	37.906	210.862	17.976,7	14,2%
20 - 29	38.903	199.866	19.464,5	14,6%
30 - 39	32.830	258.272	12.711,4	12,3%
40 - 49	41.112	358.698	11.461,5	15,4%
50 - 59	37.574	336.769	11.157,2	14,1%
60 - 69	23.521	277.319	8.481,6	8,8%
70 - 79	14.830	210.914	7.031,3	5,6%
80 - 89	11.777	124.844	9.433,4	4,4%
Más de 90 edo gehiago	5.037	31.500	15.990,5	1,9%
No consta	3.524			1,3%

## HILGARRITASUNA / LETALIDAD

Adina Edad	Positiboak Positivos(*)	Hildakoak Fallecidos(**)	Hilgarritasuna Letalidad
0 - 9	19.480	1	0,0%
10 - 19	37.906	1	0,0%
20 - 29	38.903	4	0,0%
30 - 39	32.830	14	0,0%
40 - 49	41.112	44	0,1%
50 - 59	37.574	120	0,3%
60 - 69	23.521	374	1,6%
70 - 79	14.830	896	6,0%
80 - 89	11.777	1.933	16,4%
Más de 90 edo gehiago	5.037	1.308	26,0%
<b>GUZTIRA / TOTAL</b>	<b>266.494</b>	<b>4.730</b>	<b>1,8%</b>



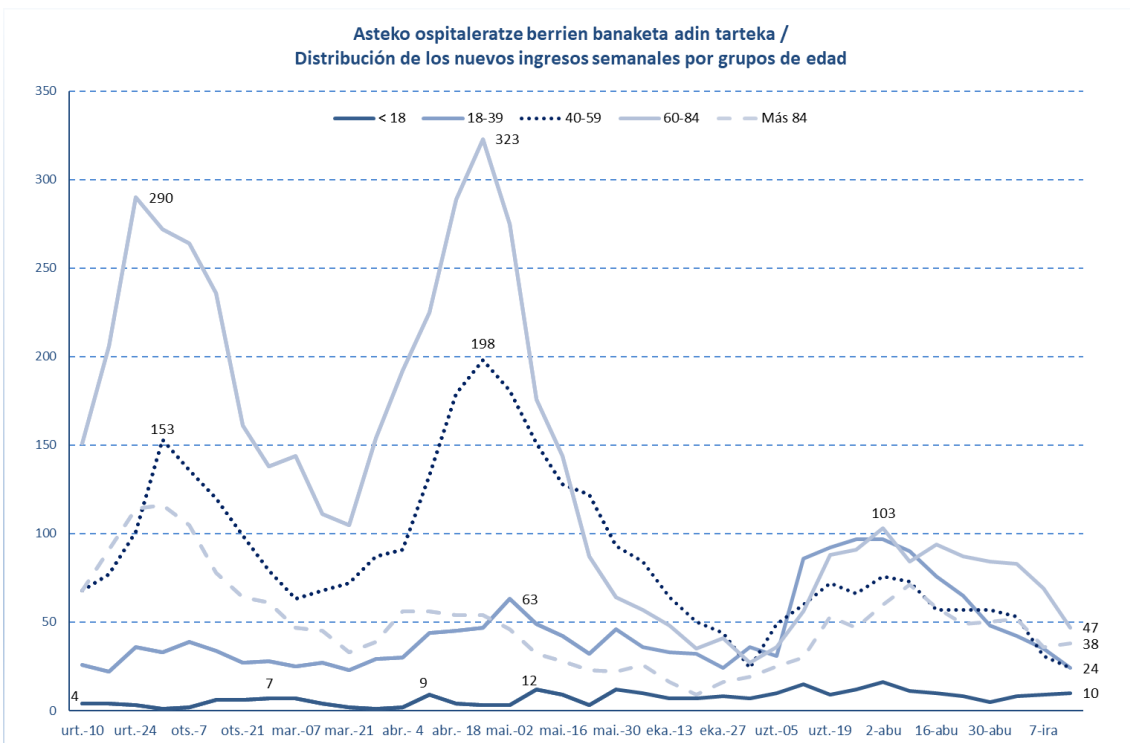
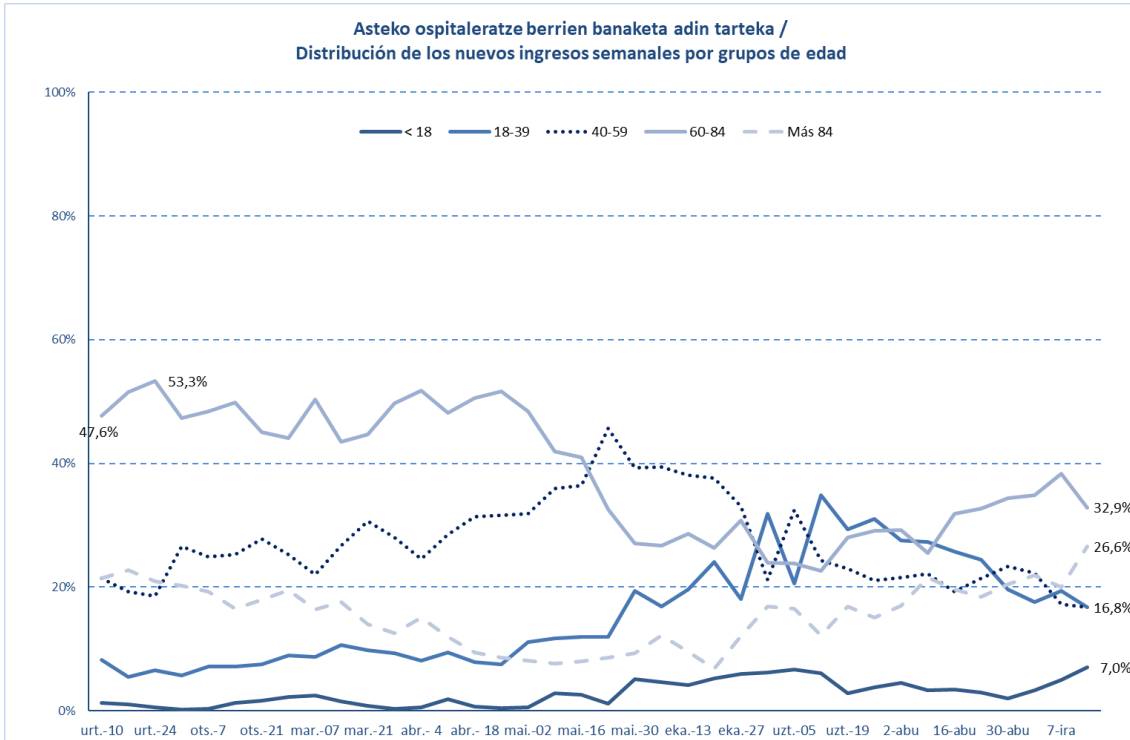
(\*) Hildakoen kopurua agian ez dator bat egunen batean ospitaleetatik eta egoitzetatik datozen datuekin, bi informazio-sistemen artean dekalaje bat dagoelako, eta dekalaje hori hurrengo egunetan zuzenduko da.

(\*) El número de fallecidos puede que algún día no coincida con los datos que provienen de los hospitales y residencias porque existe un decaje entre ambos sistemas de información que se corregirá en días posteriores.

(\*\*) Test positibodunen azken bi hilabeteetako heriotzak hartzen dira kontutan.

(\*\*) Se incluyen fallecimientos de personas con test positivas en los últimos dos meses.

## ASTEKO OSPITALERATZE BERRIAK ADIN TARTEKA / INGRESOS NUEVOS SEMANALES POR GRUPOS DE EDAD



**POSITIBO GUZTIAK EUSKADIKO LURRALDE HISTORIKOEN ARABERA /  
POSITIVOS TOTALES POR TERRITORIO HISTÓRICO**

	<b>POSITIBOAK /POSITIVOS</b>	<b>%</b>
<b>Araba</b>	37.607	14,11%
<b>Bizkaia</b>	133.958	50,27%
<b>Gipuzkoa</b>	86.801	32,57%
<b>Otros</b>	8.120	3,05%

**POSITIBO GUZTIAK EUSKADIKO UDALERRIETAN / POSITIVOS TOTALES EN LOS MUNICIPIOS DE EUSKADI**

<b>Udalerría / Municipio</b>	<b>Positiboak/ Positivos</b>	<b>Biztanleak/ Población</b>	<b>Tasa 100.000 biztanleko/ Tasa por 100.000 habitantes</b>
ABADIÑO	746	7754	9620,8
ABALTZISKETA	38	314	12101,9
ABANTO Y CIERVANA-ABANTO ZIERB	1024	9501	10777,8
ADUNA	56	483	11594,2
SALVATIERRA/AGURAIN	568	5353	10610,9
AIA	246	1985	12392,9
AIZARNAZABAL	135	769	17555,3
AJANGIZ	42	440	9545,5
ALBIZTUR	34	293	11604,1
ALEGIA	307	1798	17074,5
ALEGRIA-DULANTZI	260	3140	8280,3
ALKIZA	38	350	10857,1
ALONSOTEGI	286	2822	10134,7
ALTZAGA	20	183	10929,0
ALTZO	62	390	15897,4
AMEZKETA	141	920	15326,1
AMOREBIETA-ETXANO	2197	19290	11389,3
AMOROTO	41	415	9879,5
AMURRIO	826	10330	7996,1
ANDOAIN	1545	14988	10308,2
ANOETA	296	2030	14581,3
ANTZUOLA	294	2179	13492,4
AÑANA	16	179	8938,5
ARAKALDO	10	170	5882,4
ARAMA	27	204	13235,3
ARAMAIO	230	1480	15540,5
ARANTZAZU	42	388	10824,7
AREATZA	89	1230	7235,8
ARETXABAETA	976	7080	13785,3
ARMIÑON	23	223	10313,9

ARRAIA-MAEZTU	42	732	5737,7
ARRANKUDIAGA	62	1018	6090,4
ARRASATE/MONDRAGON	3526	22082	15967,8
ARRATZUA-UBARRUNDIA	93	1035	8985,5
ARRIETA	44	563	7815,3
ARRIGORRIAGA	1396	11943	11688,9
ARTEA	55	721	7628,3
ARTZENTALES	76	671	11326,4
ARTZINIEGA	153	1911	8006,3
ASPARRENA	193	1616	11943,1
ASTEASU	196	1560	12564,1
ASTIGARRAGA	714	6674	10698,2
ATAUN	277	1747	15855,8
ATXONDO	130	1385	9386,3
AULESTI	127	668	19012,0
AYALA/AIARA	316	2895	10915,4
AZKOITIA	1761	11983	14695,8
AZPEITIA	2299	15220	15105,1
BAKIO	282	2627	10734,7
BALIARRAIN	35	165	21212,1
BALMASEDA	892	7638	11678,4
BAÑOS DE EBRO/MAÑUETA	21	321	6542,1
BARAKALDO	11264	99000	11377,8
BARRIKA	169	1531	11038,5
BARRUNDIA	78	941	8289,1
BASAURI	4323	40969	10551,9
BEASAIN	2007	14021	14314,2
BEDIA	89	1049	8484,3
BEIZAMA	4	124	3225,8
BELAUNTZA	26	261	9961,7
BERANGO	765	7265	10529,9
BERANTEVILLA	60	499	12024,0
BERASTEGI	132	1052	12547,5
BERGARA	1842	15036	12250,6
BERMEO	1938	16910	11460,7
BERNEDO	43	530	8113,2
BERRIATUA	197	1257	15672,2
BERRIZ	571	4662	12248,0
BERROBI	97	613	15823,8
BIDANIA-GOITAZ	54	560	9642,9
BILBAO	46672	346478	13470,4
VILLABONA	821	5917	13875,3
BUSTURIA	157	1622	9679,4
CAMPEZO/KANPEZU	96	1061	9048,1
DEBA	809	5453	14835,9



DERIO	721	6569	10975,8
DIMA	138	1438	9596,7
DONOSTIA / SAN SEBASTIAN	21310	182391	11683,7
DURANGO	3601	29762	12099,3
EA	43	836	5143,5
EIBAR	4030	27474	14668,4
ELANTXOBE	37	357	10364,1
ELBURGO/BURGELU	55	637	8634,2
ELCIEGO	95	1035	9178,7
ELDUAIN	27	243	11111,1
ELGETA	84	1131	7427,1
ELGOIBAR	1480	11540	12825,0
ELORRIO	665	7448	8928,6
ELVILLAR/BILAR	39	352	11079,5
ERANDIO	2778	24433	11369,9
EREÑO	8	276	2898,6
ERMUA	2149	16019	13415,3
ERRETERIA	4122	40176	10259,9
ERREZIL	107	621	17230,3
ERRIBERAGOITIA/RIBERA ALTA	59	830	7108,4
ERRIGOITI	33	490	6734,7
ESKORIATZA	524	4103	12771,1
ETXEBARRI	1063	11460	9275,7
ETXEBARRIA	121	745	16241,6
EZKIO-ITSASO	62	634	9779,2
FORUA	85	904	9402,7
FRUIZ	53	559	9481,2
GABIRIA	55	513	10721,2
GAINTZA	12	114	10526,3
GALDAKAO	3106	29493	10531,3
GALDAMES	87	844	10308,1
GAMIZ-FIKA	157	1361	11535,6
GARAI	15	323	4644,0
GATIKA	184	1649	11158,3
GAUTEGIZ ARTEAGA	66	847	7792,2
GAZTELU	22	168	13095,2
GERNIKA-LUMO	1668	16808	9923,8
GETARIA	321	2830	11342,8
GETXO	9299	76953	12084,0
GIZABURUAGA	18	200	9000,0
GORDEXOLA	182	1723	10563,0
GORLIZ	526	5935	8862,7
GÜEÑES	742	6563	11305,8
HARANA/VALLE DE ARANA	9	236	3813,6
HERNANI	2695	20124	13392,0

HERNIALDE	42	305	13770,5
HONDARRIBIA	1617	16984	9520,7
IBARRA	639	4306	14839,8
IBARRANGELU	38	621	6119,2
IDIAZABAL	230	2380	9663,9
IGORRE	461	4214	10939,7
IKAZTEGIETA	76	486	15637,9
IRUN	7009	60208	11641,3
IRUÑA OKA/IRUÑA DE OCA	409	3590	11392,8
IRURA	229	1812	12638,0
IRURAIZ-GAUNA	45	546	8241,8
ISPASTER	43	744	5779,6
ITSASONDO	72	728	9890,1
IURRETA	399	3688	10818,9
IZURTZA	23	287	8013,9
KARRANTZA HARANA/CARRANZA	262	2834	9244,9
KORTEZUBI	37	442	8371,0
KRIPAN	10	183	5464,5
KUARTANGO	23	372	6182,8
LABASTIDA/BASTIDA	207	1561	13260,7
LAGUARDIA	154	1534	10039,1
LANCIEGO/LANTZIEGO	65	753	8632,1
LANESTOSA	19	275	6909,1
LANTARON	63	945	6666,7
LAPUEBLA DE LABARCA	116	879	13196,8
LARRABETZU	235	2052	11452,2
LARRAUL	31	251	12350,6
LASARTE-ORIA	2160	19045	11341,6
LAUDIO/LLODIO	1478	18351	8054,1
LAUKIZ	132	1197	11027,6
LAZKAO	725	5632	12872,9
LEABURU	59	378	15608,5
LEGAZPI	1048	8409	12462,8
LEGORRETA	183	1490	12281,9
LEGUTIO	181	1832	9879,9
LEINTZ-GATZAGA	14	234	5982,9
LEIOA	3468	31424	11036,2
LEKEITIO	929	7227	12854,6
LEMOA	306	3628	8434,4
LEMOIZ	127	1257	10103,4
LEZA	17	226	7522,1
LEZAMA	229	2413	9490,3
LEZO	670	6080	11019,7
LIZARTZA	67	649	10323,6
LOIU	365	2311	15794,0

MALLABIA	117	1190	9831,9
MAÑARIA	45	522	8620,7
MARKINA-XEMEIN	863	5025	17174,1
MARURI-JATABE	88	916	9607,0
MENDARO	224	2115	10591,0
MENDATA	27	405	6666,7
MENDEXA	40	472	8474,6
MEÑAKA	81	704	11505,7
MOREDA DE ALAVA/MOREDA ARABA	13	269	4832,7
MORGA	43	387	11111,1
MUNDAKA	172	1843	9332,6
MUNGIA	2063	17278	11940,0
MUNITIBAR-ARBATZEGI GERRIKAITZ	73	458	15938,9
MURUETA	34	311	10932,5
MUSKIZ	929	7479	12421,4
MUTILOA	46	255	18039,2
MUTRIKU	582	5314	10952,2
MUXIKA	131	1495	8762,5
NABARNIZ	17	235	7234,0
NAVARIDAS	24	200	12000,0
OIARTZUN	1033	10369	9962,4
OKONDO	114	1217	9367,3
OLABERRIA	101	917	11014,2
ONDARROA	1186	8567	13843,8
OÑATI	1680	11468	14649,5
ORDIZIA	1694	10070	16822,2
ORENDAIN	27	211	12796,2
OREXA	9	106	8490,6
ORIO	750	6132	12230,9
ORMAIZTEGI	134	1276	10501,6
OROZKO	190	2631	7221,6
ORTUELLA	811	8310	9759,3
OTXANDIO	210	1355	15498,2
OYON-OION	281	3521	7980,7
PASAIA	1960	16722	11721,1
PEÑACERRADA/URIZAHARRA	15	288	5208,3
PLENTZIA	538	4400	12227,3
PORTUGALETE	4508	46153	9767,5
RIBERA BAJA/ERRIBERA BEITIA	151	1601	9431,6
SAMANIEGO	36	241	14937,8
SAN MILLAN/DONEMILIAGA	62	726	8539,9
SANTURTZI	5427	45943	11812,5
SEGURA	257	1533	16764,5
SESTAO	3097	27246	11366,8
SONDIKA	469	4534	10344,1

SOPELA	1642	13175	12463,0
SOPUERTA	325	2512	12937,9
SORALUZE-PLACENCIA DE LAS ARMA	463	3974	11650,7
SUKARRIETA	16	334	4790,4
TOLOSA	2756	19400	14206,2
TRUCIOS-TURTZIOZ	46	520	8846,2
UBIDE	18	180	10000,0
UGAO-MIRABALLES	448	4108	10905,6
URDULIZ	543	4515	12026,6
URDUÑA/ORDUÑA	343	4233	8103,0
URKABUSTAIZ	193	1450	13310,3
URNIETA	828	6209	13335,5
URRETXU	782	6829	11451,2
USURBIL	563	6308	8925,2
VALDEGOVIA/GAUBEA	44	1064	4135,3
VALLE DE TRAPAGA-TRAPAGARAN	1334	11855	11252,6
VILLABUENA DE ALAVA/ESKUERNAGA	31	282	10992,9
VITORIA-GASTEIZ	31141	248087	12552,5
YECORA/IEKORA	28	267	10486,9
ZALDIBAR	399	3045	13103,4
ZALDIBIA	372	1658	22436,7
ZALDUONDO	9	197	4568,5
ZALLA	884	8441	10472,7
ZAMBRANA	40	446	8968,6
ZAMUDIO	431	3313	13009,4
ZARATAMO	149	1647	9046,8
ZARAUTZ	2749	23347	11774,5
ZEANURI	89	1254	7097,3
ZEBERIO	103	1084	9501,8
ZEGAMA	225	1521	14792,9
ZERAIN	24	274	8759,1
ZESTOA	479	3894	12301,0
ZIERBENA	157	1524	10301,8
ZIGOITIA	167	1707	9783,2
ZIORTZA-BOLIBAR	58	439	13211,8
ZIZURKIL	373	3035	12290,0
ZUIA	313	2362	13251,5
ZUMAIA	1413	9827	14378,8
ZUMARRAGA	1264	9821	12870,4
OTROS	2003	-	-

\*Udalerrietako tasa kalkulatzeko positibo kopurua eta EUSTATen arabera udalerrri bakoitzeko biztanle kopurua hartzen dira kontuan.

\*El cálculo de las tasas de los municipios se ha realizado teniendo en cuenta el número de casos y la población del municipio según el EUSTAT.

**POSITIBO GUZTIAK EUSKADIKO OSASUN EREMUETAN /  
POSITIVOS TOTALES EN LAS ZONAS DE SALUD DE EUSKADI**

Osasun-eremuak/Zonas de salud	Positiboak/ Positivos	TISak guztira/ Total de TIS	Tasa 100.000 biztanleko/ Tasa por 100.000 habitantes
ABADIÑO-ELORRIO-BERRIZ	2497	24149	10340,0
ABANTO-MUSKIZ	1975	17001	11617,0
ABETXUKO	427	3811	11204,4
AIALA	1624	19208	8454,8
AIETE	679	12466	5446,8
ALANGO	2415	19675	12274,5
ALEGIA	995	6715	14817,6
ALGORTA	3825	33158	11535,7
ALZA-ROTETA	1954	19595	9971,9
AMARA BERRI	3596	32503	11063,6
AMARA CENTRO	2234	13615	16408,4
AMOREBIETA	2185	19847	11009,2
ANDOAIN	1554	15380	10104,0
ARANBIZKARRA I	1645	15105	10890,4
ARANBIZKARRA II	1302	12338	10552,8
ARRASATE	3805	25125	15144,3
ARRATIA	1254	13743	9124,6
ARRIGORRIAGA	1637	15816	10350,3
ASTRABUDUA	1116	10480	10648,9
AZKOITIA	1763	11996	14696,6
AZPEITIA	2422	16695	14507,3
BALMASEDA	1283	11752	10917,3
BASAURI-ARIZ	2816	26603	10585,3
BASAURI-KAREAGA	1547	15304	10108,5
BASURTO	2773	21232	13060,5
BEASAIN	2938	22660	12965,6
BEGOÑA	1434	13062	10978,4
BERAUN-ERRETERIA	1452	15212	9545,1
BERGARA	2195	18104	12124,4
BERMEO	2132	19107	11158,2
BIDEBIETA	745	7207	10337,2
BOLUETA-SAGARMINAGA	1272	9713	13095,9
BOMBERO ETXANIZ	7172	38279	18736,1
CASCO VIEJO (BILBAO)	1848	13151	14052,2
CASCO VIEJO (VITORIA-GASTEIZ)	2167	18372	11795,1
DEBA	1380	10731	12859,9
DEUSTO	3304	25840	12786,4
DUMBOA	2841	30187	9411,3
DURANGO	4068	34964	11634,8
EGIA	1660	14786	11226,8

EIBAR	2736	19494	14035,1
ELGOIBAR	2154	18183	11846,2
ERANDIO	1642	14097	11647,9
ERMUA	2283	17240	13242,5
ETXEBARRI	1024	10759	9517,6
GALDAKAO	3296	31538	10450,9
GAZALBIDE-TXAGORRITXU	1692	15581	10859,4
GAZTELEKU	2413	20951	11517,4
GERNIKA	1762	18818	9363,4
GERNIKALDEA	723	7602	9510,7
GORLIZ-PLENTZIA	1316	12200	10786,9
GROS	3244	29612	10955,0
HERNANI-URNIETA-ASTIGARRAGA	4254	34681	12266,1
HONDARRIBIA	1625	17882	9087,4
IBARRA	1081	7841	13786,5
INDAUTXU	2679	21377	12532,2
INTXAURRONDO	1226	11412	10743,1
IRÚN-CENTRO	4078	38248	10662,0
IZTIETA-ERRETERIA	2662	26104	10197,7
JAVIER SÁENZ DE BURUAGA	1717	13948	12310,0
KARMELO	1304	10978	11878,3
KUETO	1140	10227	11147,0
LA HABANA	1268	12051	10521,9
LA MERCED/MIRIBILLA	2850	19554	14575,0
LA PAZ	2204	22074	9984,6
LA PEÑA	1295	10187	12712,3
LAKUA-ARRIAGA	1727	15430	11192,5
LAKUABIZKARRA	3752	29369	12775,4
LAS ARENAS	3786	34001	11135,0
LASARTE-USURBIL	2791	26591	10496,0
LAZKAO	1107	8573	12912,6
LEGAZPI	1048	8753	11973,0
LEIOA	2686	25000	10744,0
LEKEITIO	1233	10007	12321,4
LEZO-SAN JUAN	912	8538	10681,7
LLANADA ALAVESA	1235	12144	10169,6
LLODIO	1809	23122	7823,7
LOIOLA	683	7338	9307,7
LUTXANA	811	7435	10907,9
MARKINA-XEMEIN	1076	6479	16607,5
MARKONZAGA	1944	17608	11040,4
MINA DEL MORRO	1517	11155	13599,3
MIRIBILLA/LA MERCED	2850	19554	14575,0
MONTAÑA ALAVESA	192	2228	8617,6
MUNGIA	3061	27010	11332,8

NORTE-LEGUTIO	496	4303	11526,8
NORTE-ZUIA	660	5544	11904,8
OIARTZUN	1034	10542	9808,4
OLAGUIBEL	4259	34176	12462,0
OLARIZU	1729	16511	10471,8
ONDARRETA	3564	29565	12054,8
ONDARROA	1349	9554	14119,7
OÑATI	1679	11785	14246,9
ORDIZIA	2170	14141	15345,4
ORTUELLA	822	8473	9701,4
OTXARKOAGA	1357	11331	11976,0
PARTE VIEJA	1540	13840	11127,2
PASAIA ANTZO	885	6732	13146,2
PASAIA SAN PEDRO	1117	10623	10514,9
PORTUGALETE-BUENAVISTA	1382	13133	10523,1
PORTUGALETE-CASTAÑOS	1644	16876	9741,6
PORTUGALETE-REPELEGA	1814	19810	9157,0
REKALDE	3925	28146	13945,1
RIOJA ALAVESA	1136	10962	10363,1
RONTEGI	1436	11358	12643,1
SALBURUA	1945	16736	11621,7
SAN ADRIÁN	1345	10086	13335,3
SAN IGNACIO	2861	24696	11584,9
SAN MARTÍN	3689	32689	11285,1
SAN VICENTE	2217	19988	11091,7
SANSOMENDI	1088	9320	11673,8
SANTURTZI-CENTRO-MAMARIGA	2165	18256	11859,1
SANTURTZI-KABIEZES	3050	25726	11855,7
SANTUTXU-SOLOKOETXE	2087	16286	12814,7
SODUPE-GÜEÑES	903	8209	11000,1
SOPELANA	2924	25816	11326,3
TOLOSA	2759	20819	13252,3
TORREKUA	1271	9800	12969,4
TRAPAGARAN	1319	11923	11062,7
TXORIERRI	2174	18923	11488,7
TXURDINAGA	1941	14649	13250,1
URBAN	1156	9725	11886,9
VALLE DE LENIZ	1455	11440	12718,5
VALLES ALAVESES I	510	4718	10809,7
VALLES ALAVESES II	295	2420	12190,1
VILLABONA	2067	15969	12943,8
ZABALGANA	2803	24553	11416,1
ZABALLA	1514	13057	11595,3
ZALLA	1266	11740	10783,6
ZARAMAGA	1684	14444	11658,8

ZARAUZ-ORIO-AIA	3762	32394	11613,3
ZORROZA- ALONSOTEGI	1705	14596	11681,3
ZUAZO	1832	17974	10192,5
ZUMAIA-ZESTOA-GETARIA	2313	17599	13142,8
ZUMARRAGA	2129	18583	11456,7
ZURBARAN	1169	9604	12172,0

\*Osasun eremuetako tasa kalkulatzeko positibo kopurua eta 2021ko urtarrilean eremu bakoitzean zeuden TIS kopurua hartzen da kontuan.

\*El cálculo de la tasa en las zonas de salud se ha realizado teniendo en cuenta el nº de casos entre el nº de TISes en cada zona a fecha de enero de 2021



**HILDAKOAK EUSKADIKO UDALERRIETAN / FALLECIDOS EN LOS MUNICIPIOS DE EUSKADI**

Udalerría / Municipio	Positiboak/ Positivos	Hildakoak/ Fallecidos	Hilkogarritasuna/ Letalidad
ABADIÑO	746	9	1,2
ABALTZISKETA	38	0	0,0
ABANTO Y CIERVANA-ABANTO ZIERB	1024	17	1,7
ADUNA	56	2	3,6
SALVATIERRA/AGURAIN	568	16	2,8
AIA	246	3	1,2
AIZARNAZABAL	135	1	0,7
AJANGIZ	42	1	2,4
ALBIZTUR	34	0	0,0
ALEGIA	307	4	1,3
ALEGRIA-DULANTZI	260	5	1,9
ALKIZA	38	0	0,0
ALONSOTEGI	286	5	1,7
ALTZAGA	20	0	0,0
ALTZO	62	1	1,6
AMEZKETA	141	2	1,4
AMOREBIETA-ETXANO	2197	37	1,7
AMOROTO	41	0	0,0
AMURRIO	826	11	1,3
ANDOAIN	1545	26	1,7
ANOETA	296	3	1,0
ANTZUOLA	294	1	0,3
AÑANA	16	0	0,0
ARAKALDO	10	0	0,0
ARAMA	27	0	0,0
ARAMAIO	230	1	0,4
ARANTZAZU	42	1	2,4
AREATZA	89	0	0,0
ARETXABAETA	976	19	1,9
ARMIÑON	23	0	0,0
ARRAIA-MAEZTU	42	0	0,0
ARRANKUDIAGA	62	1	1,6
ARRASATE/MONDRAGON	3526	88	2,5
ARRATZUA-UBARRUNDIA	93	2	2,2
ARRIETA	44	0	0,0
ARRIGORRIAGA	1396	25	1,8
ARTEA	55	2	3,6
ARTZENTALES	76	1	1,3
ARTZINIEGA	153	2	1,3
ASPARRENA	193	3	1,6
ASTEASU	196	0	0,0

ASTIGARRAGA	714	3	0,4
ATAUN	277	2	0,7
ATXONDO	130	2	1,5
AULESTI	127	3	2,4
AYALA/AIARA	316	3	0,9
AZKOITIA	1761	10	0,6
AZPEITIA	2299	11	0,5
BAKIO	282	8	2,8
BALIARRAIN	35	0	0,0
BALMASEDA	892	32	3,6
BAÑOS DE EBRO/MAÑUETA	21	1	4,8
BARAKALDO	11264	211	1,9
BARRIKA	169	4	2,4
BARRUNDIA	78	1	1,3
BASAURI	4323	112	2,6
BEASAIN	2007	32	1,6
BEDIA	89	2	2,2
BEIZAMA	4	0	0,0
BELAUNTZA	26	0	0,0
BERANGO	765	0	0,0
BERANTEVILLA	60	3	5,0
BERASTEGI	132	0	0,0
BERGARA	1842	40	2,2
BERMEO	1938	29	1,5
BERNEDO	43	2	4,7
BERRIATUA	197	1	0,5
BERRIZ	571	9	1,6
BERROBI	97	1	1,0
BIDANIA-GOITAZ	54	1	1,9
BILBAO	46672	1062	2,3
VILLABONA	821	7	0,9
BUSTURIA	157	7	4,5
CAMPEZO/KANPEZU	96	3	3,1
DEBA	809	13	1,6
DERIO	721	5	0,7
DIMA	138	7	5,1
DONOSTIA / SAN SEBASTIAN	21310	409	1,9
DURANGO	3601	51	1,4
EA	43	1	2,3
EIBAR	4030	84	2,1
ELANTXOBE	37	0	0,0
ELBURGO/BURGELU	55	7	12,7
ELCIEGO	95	1	1,1
ELDUAIN	27	0	0,0
ELGETA	84	1	1,2

ELGOIBAR	1480	13	0,9
ELORRIO	665	9	1,4
ELVILLAR/BILAR	39	0	0,0
ERANDIO	2778	39	1,4
EREÑO	8	0	0,0
ERMUA	2149	45	2,1
ERRETERIA	4122	73	1,8
ERREZIL	107	2	1,9
ERRIBERAGOITIA/RIBERA ALTA	59	0	0,0
ERRIGOITI	33	1	3,0
ESKORIATZA	524	8	1,5
ETXEBARRI	1063	14	1,3
ETXEBARRIA	121	1	0,8
EZKIO-ITSASO	62	0	0,0
FORUA	85	8	9,4
FRUIZ	53	0	0,0
GABIRIA	55	0	0,0
GAINTZA	12	0	0,0
GALDAKAO	3106	52	1,7
GALDAMES	87	1	1,1
GAMIZ-FIKA	157	3	1,9
GARAI	15	0	0,0
GATIKA	184	1	0,5
GAUTEGIZ ARTEAGA	66	2	3,0
GAZTELU	22	1	4,5
GERNIKA-LUMO	1668	17	1,0
GETARIA	321	5	1,6
GETXO	9299	147	1,6
GIZABURUAGA	18	0	0,0
GORDEXOLA	182	5	2,7
GORLIZ	526	5	1,0
GÜEÑES	742	10	1,3
HARANA/VALLE DE ARANA	9	0	0,0
HERNANI	2695	30	1,1
HERNIALDE	42	0	0,0
HONDARRIBIA	1617	8	0,5
IBARRA	639	10	1,6
IBARRANGELU	38	1	2,6
IDIAZABAL	230	0	0,0
IGORRE	461	1	0,2
IKAZTEGIETA	76	1	1,3
IRUN	7009	88	1,3
IRUÑA OKA/IRUÑA DE OCA	409	2	0,5
IRURA	229	4	1,7
IRURAIZ-GAUNA	45	1	2,2

ISPASTER	43	0	0,0
ITSASONDO	72	3	4,2
IURRETA	399	8	2,0
IZURTZA	23	0	0,0
KARRANTZA HARANA/CARRANZA	262	10	3,8
KORTEZUBI	37	2	5,4
KRIPAN	10	0	0,0
KUARTANGO	23	0	0,0
LABASTIDA/BASTIDA	207	4	1,9
LAGUARDIA	154	1	0,6
LANCIEGO/LANTZIEGO	65	0	0,0
LANESTOSA	19	0	0,0
LANTARON	63	1	1,6
LAPUEBLA DE LABARCA	116	2	1,7
LARRABETZU	235	2	0,9
LARRAUL	31	0	0,0
LASARTE-ORIA	2160	24	1,1
LAUDIO/LLODIO	1478	23	1,6
LAUKIZ	132	1	0,8
LAZKAO	725	4	0,6
LEABURU	59	1	1,7
LEGAZPI	1048	10	1,0
LEGORRETA	183	1	0,5
LEGUTIO	181	0	0,0
LEINTZ-GATZAGA	14	0	0,0
LEIOA	3468	47	1,4
LEKEITIO	929	16	1,7
LEMOA	306	4	1,3
LEMOIZ	127	2	1,6
LEZA	17	0	0,0
LEZAMA	229	0	0,0
LEZO	670	10	1,5
LIZARTZA	67	0	0,0
LOIU	365	19	5,2
MALLABIA	117	1	0,9
MAÑARIA	45	0	0,0
MARKINA-XEMEIN	863	11	1,3
MARURI-JATABE	88	1	1,1
MENDARO	224	1	0,4
MENDATA	27	0	0,0
MENDEXA	40	1	2,5
MEÑAKA	81	0	0,0
MOREDA DE ALAVA/MOREDA ARABA	13	0	0,0
MORGA	43	0	0,0
MUNDAKA	172	9	5,2

MUNGIA	2063	31	1,5
MUNITIBAR-ARBATZEGI GERRIKAITZ	73	4	5,5
MURUETA	34	0	0,0
MUSKIZ	929	18	1,9
MUTILOA	46	0	0,0
MUTRIKU	582	5	0,9
MUXIKA	131	2	1,5
NABARNIZ	17	0	0,0
NAVARIDAS	24	0	0,0
OIARTZUN	1033	13	1,3
OKONDO	114	1	0,9
OLABERRIA	101	0	0,0
ONDARROA	1186	22	1,9
OÑATI	1680	17	1,0
ORDIZIA	1694	42	2,5
ORENDAIN	27	0	0,0
OREXA	9	0	0,0
ORIO	750	5	0,7
ORMAIZTEGI	134	3	2,2
OROZKO	190	5	2,6
ORTUELLA	811	11	1,4
OTXANDIO	210	2	1,0
OYON-OION	281	5	1,8
PASAIA	1960	23	1,2
PEÑACERRADA/URIZAHARRA	15	0	0,0
PLENTZIA	538	6	1,1
PORTUGALETE	4508	64	1,4
RIBERA BAJA/ERRIBERA BEITIA	151	2	1,3
SAMANIEGO	36	3	8,3
SAN MILLAN/DONEMILIAGA	62	0	0,0
SANTURTZI	5427	89	1,6
SEGURA	257	2	0,8
SESTAO	3097	73	2,4
SONDIKA	469	6	1,3
SOPELA	1642	15	0,9
SOPUERTA	325	15	4,6
SORALUZE-PLACENCIA DE LAS ARMA	463	2	0,4
SUKARRIETA	16	0	0,0
TOLOSA	2756	45	1,6
TRUCIOS-TURTZIOZ	46	0	0,0
UBIDE	18	0	0,0
UGAO-MIRABALLES	448	4	0,9
URDULIZ	543	18	3,3
URDUÑA/ORDUÑA	343	4	1,2
URKABUSTAIZ	193	5	2,6

URNIETA	828	5	0,6
URRETXU	782	13	1,7
USURBIL	563	8	1,4
VALDEGOVIA/GAUBEA	44	2	4,5
VALLE DE TRAPAGA-TRAPAGARAN	1334	18	1,3
VILLABUENA DE ALAVA/ESKUERNAGA	31	1	3,2
VITORIA-GASTEIZ	31141	639	2,1
YECORA/IEKORA	28	2	7,1
ZALDIBAR	399	6	1,5
ZALDIBIA	372	2	0,5
ZALDUONDO	9	0	0,0
ZALLA	884	8	0,9
ZAMBRANA	40	1	2,5
ZAMUDIO	431	26	6,0
ZARATAMO	149	3	2,0
ZARAUTZ	2749	40	1,5
ZEANURI	89	1	1,1
ZEBERIO	103	7	6,8
ZEGAMA	225	3	1,3
ZERAIN	24	0	0,0
ZESTOA	479	2	0,4
ZIERBENA	157	2	1,3
ZIGOITIA	167	2	1,2
ZIORTZA-BOLIBAR	58	0	0,0
ZIZURKIL	373	2	0,5
ZUIA	313	19	6,1
ZUMAIA	1413	12	0,8
ZUMARRAGA	1264	30	2,4

## HILDAKOAK EUSKADIKO OSASUN EREMUETAN / FALLECIDOS EN LAS ZONAS DE SALUD DE EUSKADI

Osasun-eremuak/Zonas de salud	Positiboak/ Positivos	Hildakoak/ Fallecidos	Hilkogarritasuna/ Letalidad
ABADIÑO-ELORRIO-BERRIZ	2497	35	1,4
ABANTO-MUSKIZ	1975	41	2,1
ABETXUKO	427	20	4,7
AIALA	1624	20	1,2
AIETE	679	2	0,3
ALANGO	2415	38	1,6
ALEGIA	995	11	1,1
ALGORTA	3825	62	1,6
ALZA-ROTETA	1954	53	2,7
AMARA BERRI	3596	60	1,7
AMARA CENTRO	2234	41	1,8
AMOREBIETA	2185	40	1,8
ANDOAIN	1554	26	1,7
ARANBIZKARRA I	1645	37	2,2
ARANBIZKARRA II	1302	25	1,9
ARRASATE	3805	91	2,4
ARRATIA	1254	18	1,4
ARRIGORRIAGA	1637	33	2,0
ASTRABUDUA	1116	16	1,4
AZKOITIA	1763	10	0,6
AZPEITIA	2422	14	0,6
BALMASEDA	1283	44	3,4
BASAURI-ARIZ	2816	78	2,8
BASAURI-KAREAGA	1547	36	2,3
BASURTO	2773	66	2,4
BEASAIN	2938	41	1,4
BEGOÑA	1434	24	1,7
BERAUN-ERRETERIA	1452	22	1,5
BERGARA	2195	42	1,9
BERMEO	2132	41	1,9
BIDEBIETA	745	12	1,6
BOLUETA-SAGARMINAGA	1272	16	1,3
BOMBERO ETXANIZ	7172	118	1,6
CASCO VIEJO (BILBAO)	1848	57	3,1
CASCO VIEJO (VITORIA-GASTEIZ)	2167	57	2,6
DEBA	1380	19	1,4
DEUSTO	3304	54	1,6
DUMBOA	2841	31	1,1
DURANGO	4068	59	1,5
EGIA	1660	28	1,7

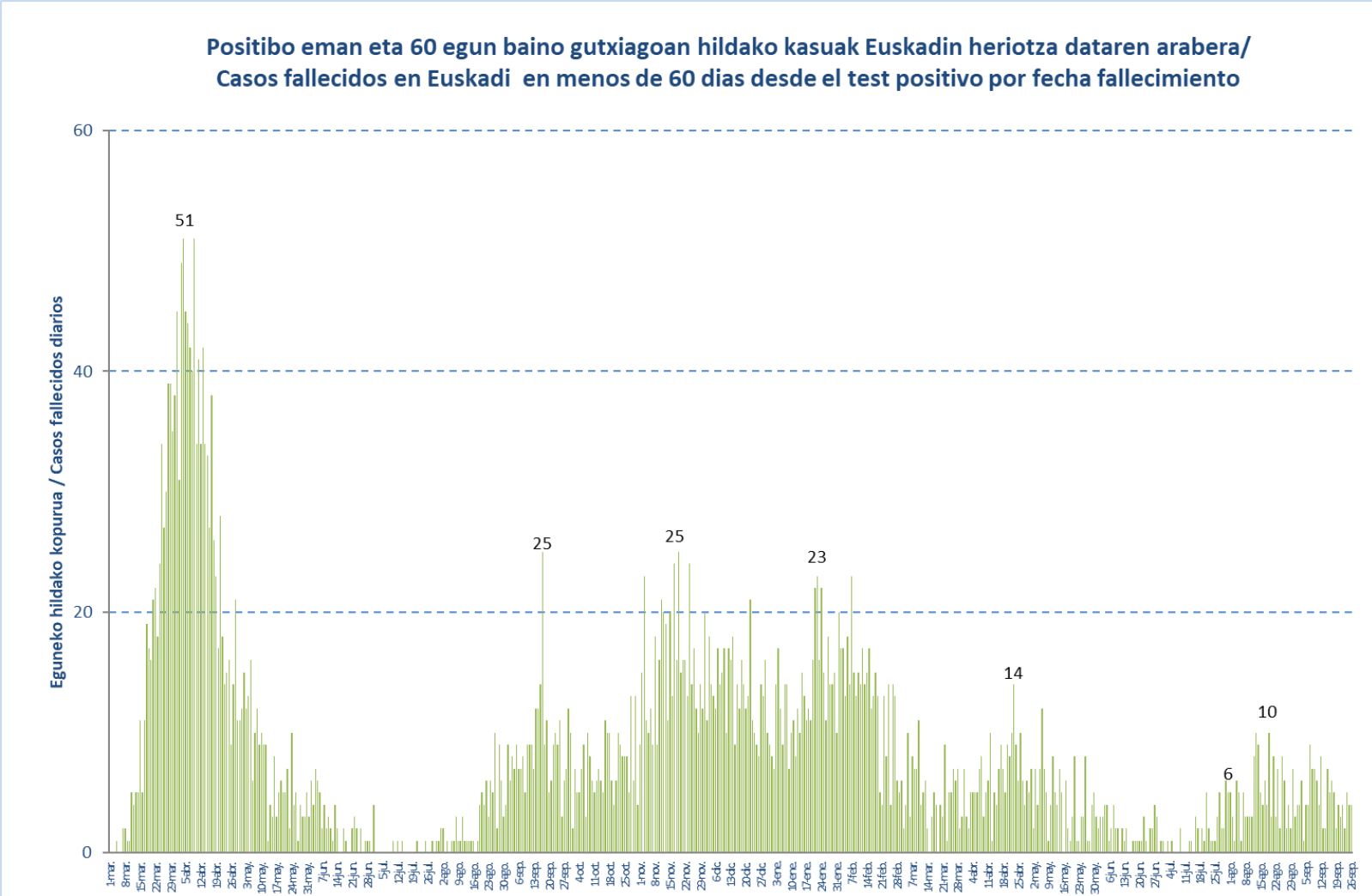
EIBAR	2736	56	2,0
ELGOIBAR	2154	17	0,8
ERANDIO	1642	24	1,5
ERMUA	2283	46	2,0
ETXEBARRI	1024	14	1,4
GALDAKAO	3296	52	1,6
GAZALBIDE-TXAGORRITXU	1692	64	3,8
GAZTELEKU	2413	49	2,0
GERNIKA	1762	21	1,2
GERNIKALDEA	723	20	2,8
GORLIZ-PLENTZIA	1316	17	1,3
GROS	3244	88	2,7
HERNANI-URNIETA-ASTIGARRAGA	4254	39	0,9
HONDARRIBIA	1625	9	0,6
IBARRA	1081	19	1,8
INDAUTXU	2679	61	2,3
INTXAURRONDO	1226	24	2,0
IRÚN-CENTRO	4078	52	1,3
IZTIETA-ERRETERIA	2662	52	2,0
JAVIER SÁENZ DE BURUAGA	1717	36	2,1
KARMELO	1304	47	3,6
KUETO	1140	33	2,9
LA HABANA	1268	35	2,8
LA MERCED/MIRIBILLA	2850	65	2,3
LA PAZ	2204	22	1,0
LA PEÑA	1295	14	1,1
LAKUA-ARRIAGA	1727	17	1,0
LAKUABIZKARRA	3752	29	0,8
LAS ARENAS	3786	60	1,6
LASARTE-USURBIL	2791	36	1,3
LAZKAO	1107	15	1,4
LEGAZPI	1048	10	1,0
LEIOA	2686	31	1,2
LEKEITIO	1233	21	1,7
LEZO-SAN JUAN	912	20	2,2
LLANADA ALAVESA	1235	35	2,8
LLODIO	1809	30	1,7
LOIOLA	683	9	1,3
LUTXANA	811	13	1,6
MARKINA-XEMEIN	1076	12	1,1
MARKONZAGA	1944	40	2,1
MINA DEL MORRO	1517	47	3,1
MIRIBILLA/LA MERCED	2850	65	2,3
MONTAÑA ALAVESA	192	5	2,6
MUNGIA	3061	48	1,6



NORTE-LEGUTIO	496	10	2,0
NORTE-ZUIA	660	26	3,9
OIARTZUN	1034	13	1,3
OLAGUIBEL	4259	108	2,5
OLARIZU	1729	38	2,2
ONDARRETA	3564	64	1,8
ONDARROA	1349	23	1,7
OÑATI	1679	17	1,0
ORDIZIA	2170	48	2,2
ORTUELLA	822	11	1,3
OTXARKOAGA	1357	26	1,9
PARTE VIEJA	1540	23	1,5
PASAIA ANTXO	885	11	1,2
PASAIA SAN PEDRO	1117	12	1,1
PORTUGALETE-BUENAVISTA	1382	12	0,9
PORTUGALETE-CASTAÑOS	1644	26	1,6
PORTUGALETE-REPELEGA	1814	23	1,3
REKALDE	3925	82	2,1
RIOJA ALAVESA	1136	22	1,9
RONTEGI	1436	22	1,5
SALBURUA	1945	18	0,9
SAN ADRIÁN	1345	31	2,3
SAN IGNACIO	2861	67	2,3
SAN MARTÍN	3689	97	2,6
SAN VICENTE	2217	81	3,7
SANSOMENDI	1088	20	1,8
SANTURTZI-CENTRO-MAMARIGA	2165	29	1,3
SANTURTZI-KABIEZES	3050	60	2,0
SANTUTXU-SOLOKOETXE	2087	35	1,7
SODUPE-GÜEÑES	903	13	1,4
SOPELANA	2924	33	1,1
TOLOSA	2759	44	1,6
TORREKUA	1271	30	2,4
TRAPAGARAN	1319	18	1,4
TXORIERRI	2174	51	2,3
TXURDINAGA	1941	78	4,0
URBAN	1156	14	1,2
VALLE DE LENIZ	1455	25	1,7
VALLES ALAVESES I	510	4	0,8
VALLES ALAVESES II	295	6	2,0
VILLABONA	2067	19	0,9
ZABALGANA	2803	12	0,4
ZABALLA	1514	24	1,6
ZALLA	1266	24	1,9
ZARAMAGA	1684	44	2,6

ZARAUZ-ORIO-AIA	3762	49	1,3
ZORROZA- ALONSOTEGI	1705	48	2,8
ZUAZO	1832	26	1,4
ZUMAIA-ZESTOA-GETARIA	2313	19	0,8
ZUMARRAGA	2129	34	1,6
ZURBARAN	1169	45	3,8

**HILDAKO KASU POSITIBOAK EUSKADIN HERIOTZA DATAREN ARABERA /  
CASOS POSITIVOS FALLECIDOS EN EUSKADI POR FECHA DE FALLECIMIENTO**



## HILDAKO KASU POSITIBOAK EUSKADIN HERIOTZA DATAREN ARABERA / CASOS POSITIVOS FALLECIDOS EN EUSKADI POR FECHA DE FALLECIMIENTO

Ekaiana/ Junio	Hildakoak/ Fallecidos	Uztaila/ Julio	Hildakoak/ Fallecidos	Abuztua/ Agosto	Hildakoak/ Fallecidos	Iraila/ Septiembre	Hildakoak/ Fallecidos
1-jun.	2	1-jul.	1	1-ago.	5	1-sep.	4
2-jun.	3	2-jul.	0	2-ago.	3	2-sep.	4
3-jun.	3	3-jul.	1	3-ago.	1	3-sep.	6
4-jun.	4	4-jul.	0	4-ago.	6	4-sep.	1
5-jun.	4	5-jul.	1	5-ago.	5	5-sep.	4
6-jun.	1	6-jul.	0	6-ago.	1	6-sep.	4
7-jun.	2	7-jul.	0	7-ago.	5	7-sep.	9
8-jun.	4	8-jul.	0	8-ago.	3	8-sep.	7
9-jun.	2	9-jul.	2	9-ago.	3	9-sep.	7
10-jun.	2	10-jul.	0	10-ago.	3	10-sep.	6
11-jun.	0	11-jul.	0	11-ago.	3	11-sep.	4
12-jun.	2	12-jul.	0	12-ago.	8	12-sep.	8
13-jun.	1	13-jul.	1	13-ago.	10	13-sep.	2
14-jun.	2	14-jul.	1	14-ago.	9	14-sep.	2
15-jun.	0	15-jul.	0	15-ago.	5	15-sep.	7
16-jun.	0	16-jul.	3	16-ago.	4	16-sep.	5
17-jun.	1	17-jul.	2	17-ago.	6	17-sep.	6
18-jun.	1	18-jul.	0	18-ago.	4	18-sep.	5
19-jun.	1	19-jul.	2	19-ago.	10	19-sep.	2
20-jun.	1	20-jul.	1	20-ago.	3	20-sep.	4
21-jun.	1	21-jul.	5	21-ago.	8	21-sep.	3
22-jun.	3	22-jul.	2	22-ago.	3	22-sep.	4
23-jun.	1	23-jul.	1	23-ago.	7	23-sep.	2
24-jun.	0	24-jul.	1	24-ago.	2	24-sep.	5
25-jun.	2	25-jul.	1	25-ago.	8	25-sep.	4
26-jun.	2	26-jul.	3	26-ago.	6	26-sep.	4
27-jun.	4	27-jul.	5	27-ago.	2		
28-jun.	3	28-jul.	2	28-ago.	4		
29-jun.	0	29-jul.	2	29-ago.	2		
30-jun.	1	30-jul.	6	30-ago.	7		
		31-jul.	5	31-ago.	3		