

KORONABIRUSAREN EGOERA EPIDEMIOLOGIKOA EUSKADIN (COVID-19) 2021EKO MARTXOAREN 21RA ARTE METATUTAKO DATUAK

SITUACIÓN EPIDEMIOLÓGICA DEL CORONAVIRUS (COVID-19) EN EUSKADI DATOS ACUMULADOS HASTA EL 21 DE MARZO DE 2021

Osasun Sailburuordetza / Viceconsejería de Salud
COVID Informazio Zerbitzua / Servicio de Información COVID

OPEN DATA:

Informe honetan argitaratzen diren datu guztiak hurrengo webgunean dituzue eskuragarri. / Todos los datos publicados en este informe están disponibles en la siguiente página web.

<https://opendata.euskadi.eus/catalogo/-/evolucion-del-coronavirus-covid-19-en-euskadi/>

TXOSTENEAN ORAIN ARTE ARAZTU EDO ZUZENDU DIREN AKATSAK ERRORES DEPURADOS O CORREGIDOS HASTA LA FECHA EN EL INFORME

Txosten honen informazioa etengabe berrikusten eta arazten ari da. Baliteke, gardentasunaren mesedetan, akats puntualen bat egotea, gerora zuzenduko dena.

La información de este informe está continuamente siendo revisada y depurada. En aras de la transparencia puede que haya algún error puntual que se corregirá posteriormente.

ARAZTU EDO ZUZENDU DIREN AKATSAK	ERRORES DEPURADOS O CORREGIDOS
Egunero desadostasun txikiak zuzentzen dira bizilekuaren eta testa eskatzen den lurralde historikoaren artean.	Cada día se corrigen pequeñas discrepancias entre el lugar de residencia y el territorio histórico desde donde se solicita el test.

KORONABIRUSAREN EGOERA EPIDEMIOLOGIKOA EUSKADIN (COVID-19) SITUACIÓN EPIDEMIOLÓGICA DEL CORONAVIRUS (COVID-19) EN EUSKADI

Aste osoko datuak martxoaren 15etik 21rako astea /
Datos semanales - Semana del 15 al 21 de marzo



PCR testak, antigeno testak, test azkarrak eta aztertutako pertsona bakarrak ⁽¹⁾
Test PCRs, test de antígenos y personas únicas analizadas ⁽¹⁾

2.251.056(+46.750)

PCR guztira
PCR totales

403.087(+18.930)

Antigeno testak guztira
Total de test de antígeno

1.827.079 (+49.203)

Pertsona bakarrak guztira
Personas únicas totales



PCR bidez aztertutako pertsona bakarrak eta milioi bat biztanleko PCR-dun kopurua
Personas únicas analizadas con test PCR y personas con PCR por millón de habitantes

1.459.140

PCR-dun pertsona
bakarrak
Personas únicas con
PCR

399.178

Antigeno testdun
persona bakarrak
Personas únicas con
test de antígeno

830.600

Milioi bat biztanleko
test diagnostiko kopurua
Personas con test diagnóstico
por millón de habitantes



Positibo eman duten pertsonak
Personas que han dado positivo

120.392 (+1.235)

PCR kasu positiboak
Casos positivos PCR

38.016 (+1.393)

Antigeno bidez
baieztatutako kasuak
Casos positivos
detectados por Antígeno*

7.755 (+1)

Serologia bidez
baieztatutako kasuak
Casos positivos
detectados por serología

166.163

Kasu positiboak
guztira
Casos positivos
totales



PCR edo antigeno testa positibo eman duten pertsonak lurralde historikoaren arabera
Personas que han dado positivo en test PCR o antígenos por Territorio Histórico

23.056 (+468)

Araban
kasu positiboak
Casos positivos
en Álava

79.466 (+1.254)

Bizkaian
kasu positiboak
Casos positivos
en Bizkaia

51.416 (+757)

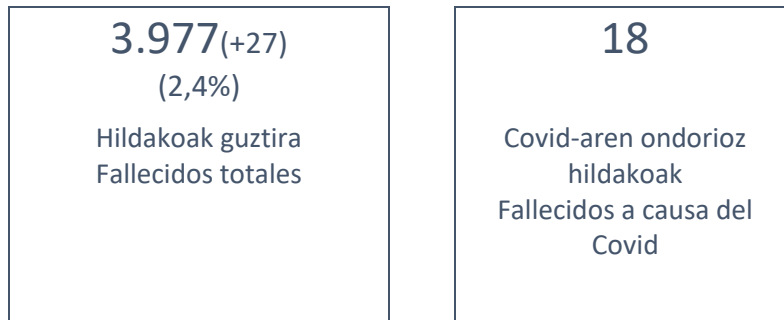
Gipuzkoan
kasu positiboak
Casos positivos
en Gipuzkoa

4.470 (+149)

Beste
kasu positiboak
Otros
casos positivos



Hildako kasu positiboak ⁽²⁾
Casos positivos fallecidos ⁽²⁾



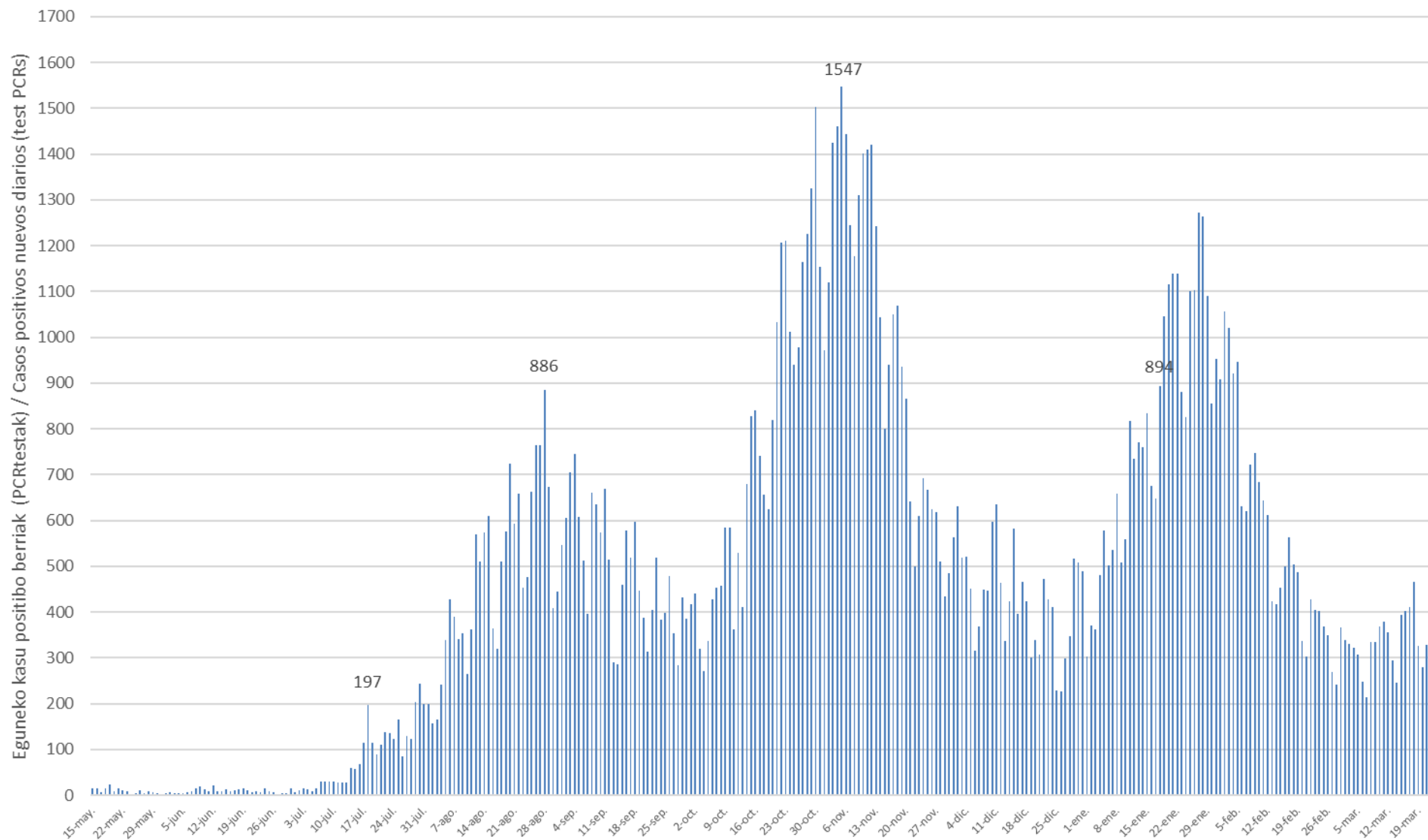
(1) Txosten honek 2021ekok martxoaren 21era arteko datu metatuak eskanintzen ditu eta martxoaren 14ko informean eskainitako datuekin konparatuz izandako gorakada (7 egunetan).

(1) Este informe muestra los datos acumulados hasta el 21 de marzo de 2021 y el incremento observado en comparación con los datos publicados del 14 de marzo (en 7 días).

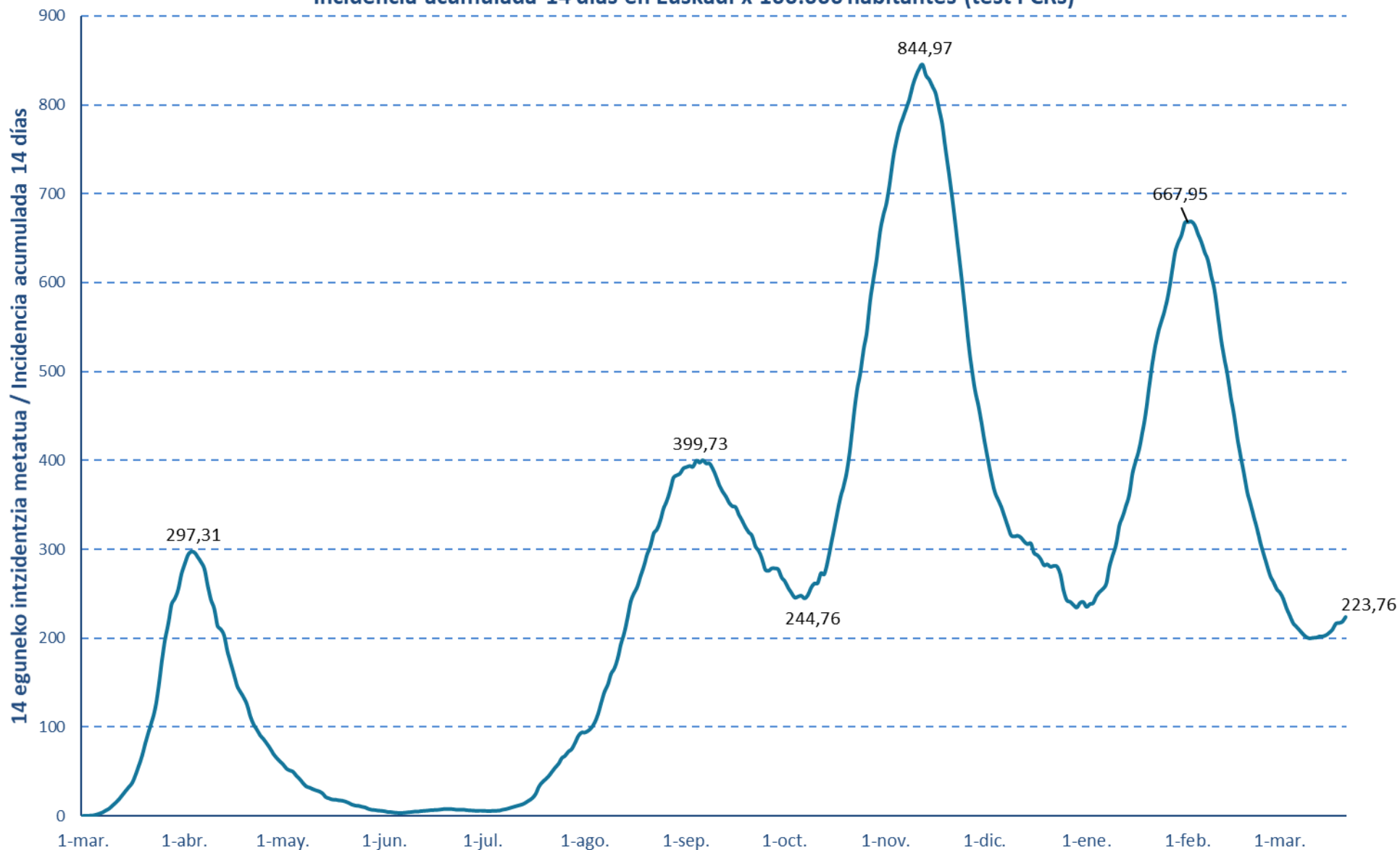
(2) Test positibodunen azken bi hilabeteetako heriotzak hartzen dira kontutan.

(2) Se incluyen fallecimientos de personas con test positivo en los últimos dos meses.

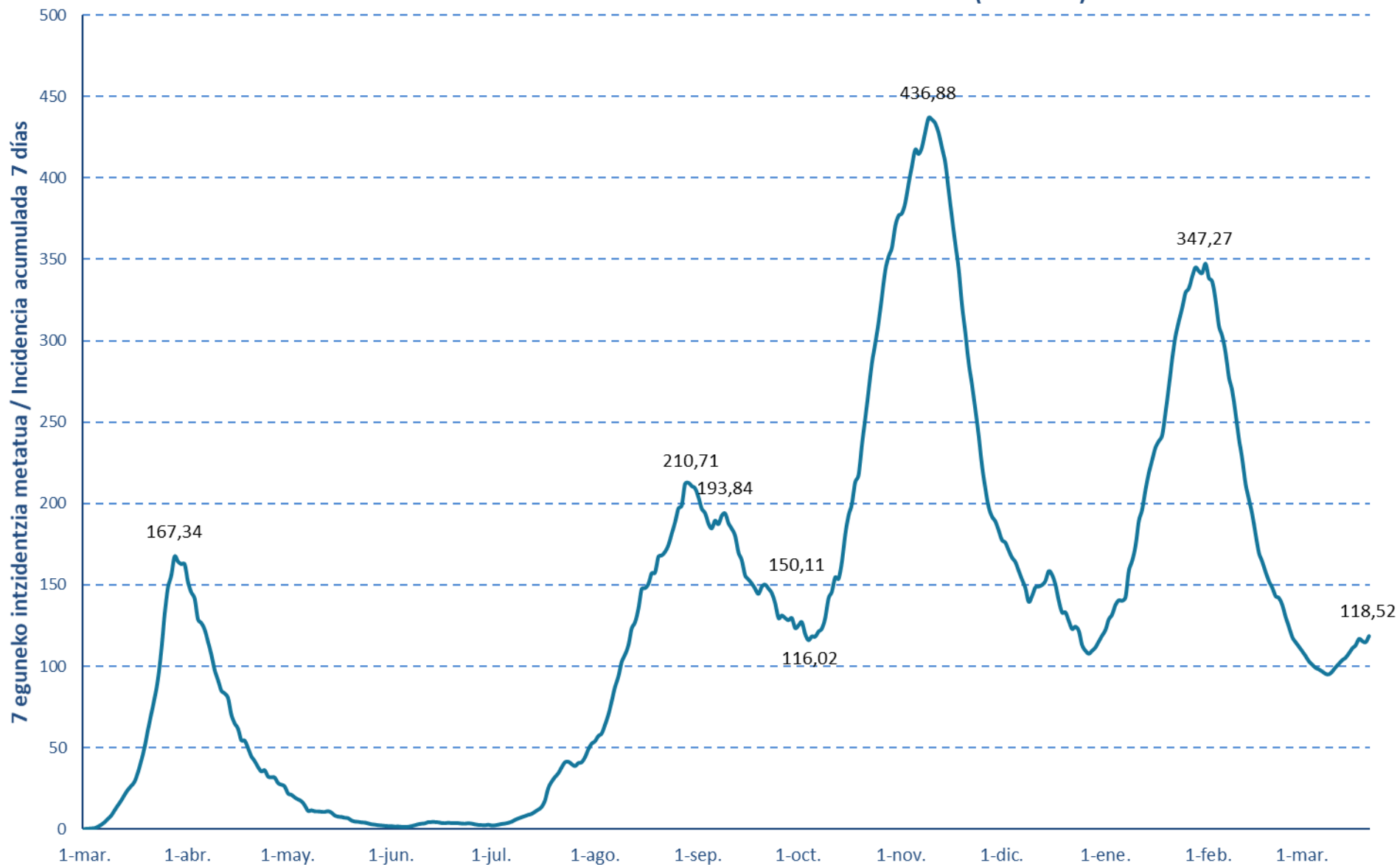
Osakidetzan eta EAeko laborategi pribatuetako kasu positibo berriak/ Número de casos positivos nuevos en Osakidetza y laboratorios privados de la CAV



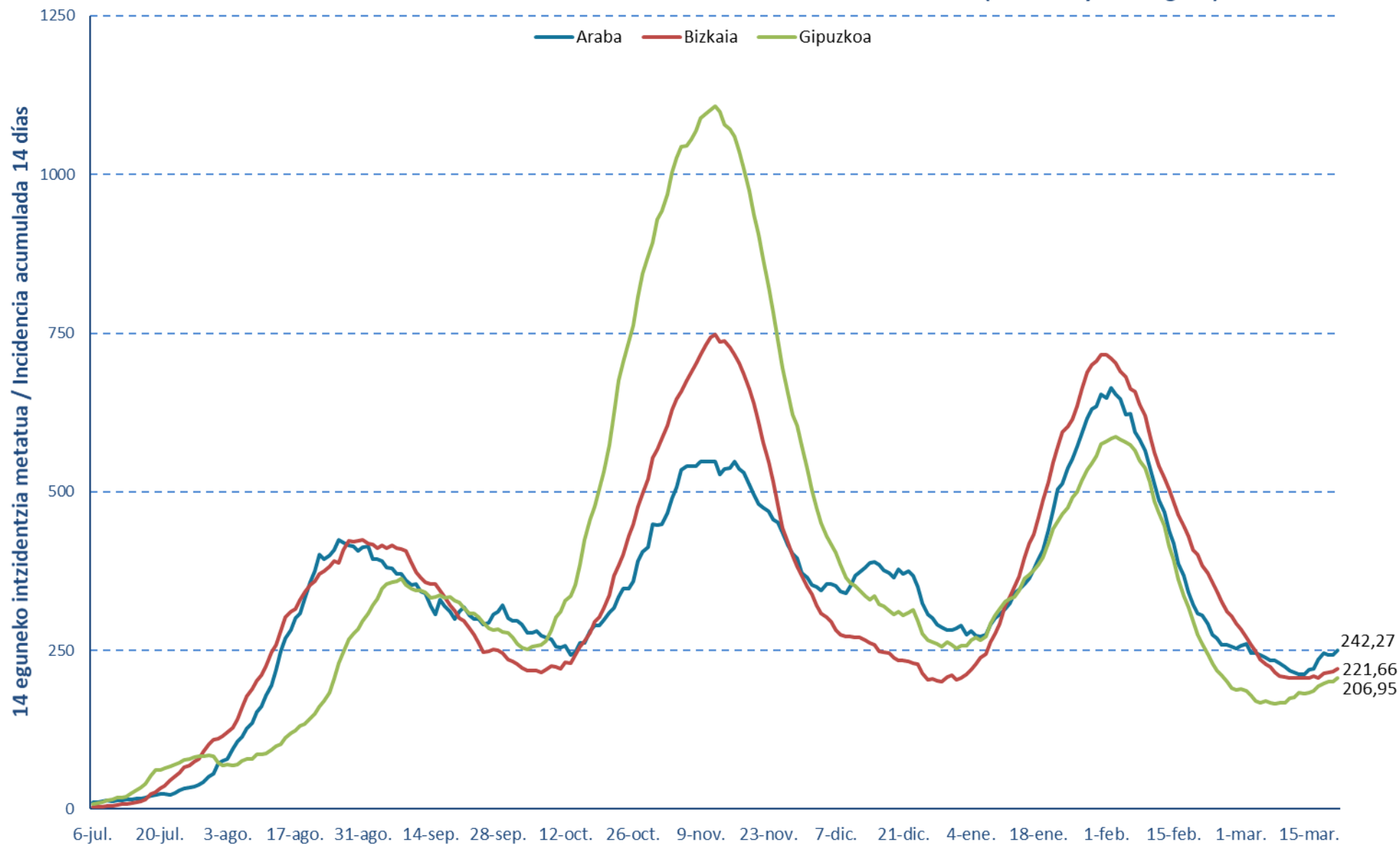
14 eguneko 100.000 biztanleko intzidentzia metatua Euskadin (PCR testak) /
Incidencia acumulada 14 días en Euskadi x 100.000 habitantes (test PCR)



7 eguneko 100.000 biztanleko intzidentzia metatua Euskadin (PCR testak) /
Incidencia acumulada 7 días en Euskadi x 100.000 habitantes (test PCR)



14 eguneko 100.000 biztanleko intzidentzia metatua Lurralde Historiko bakoitzean (PCR eta antigenu testak) /
Incidencia acumulada 14 días en cada Territorio Histórico x 100.000 habitantes (tests PCR y de antígeno)



Kasu positibo berriak Euskadin testaren egiaztapen dataren arabera /
Casos positivos nuevos en Euskadi por fecha de validación del test
(PCR eta Antigeno testak / test PCR y Antígenos)

Abendua/ Diciembre	Kasuak/ Casos	Urtarrila/ Enero	Kasuak/ Casos	Otsaila/ Febrero	Kasuak/ Casos	Martxoa/ Marzo	Kasuak/ Casos
1-dic.	564	1-ene.	302	1-feb.	908	1-mar.	366
2-dic.	632	2-ene.	370	2-feb.	1057	2-mar.	340
3-dic.	519	3-ene.	362	3-feb.	1020	3-mar.	331
4-dic.	520	4-ene.	480	4-feb.	921	4-mar.	323
5-dic.	452	5-ene.	579	5-feb.	947	5-mar.	307
6-dic.	315	6-ene.	501	6-feb.	632	6-mar.	247
7-dic.	369	7-ene.	535	7-feb.	621	7-mar.	214
8-dic.	450	8-ene.	658	8-feb.	723	8-mar.	334
9-dic.	446	9-ene.	509	9-feb.	748	9-mar.	335
10-dic.	597	10-ene.	560	10-feb.	684	10-mar.	369
11-dic.	636	11-ene.	817	11-feb.	643	11-mar.	380
12-dic.	464	12-ene.	735	12-feb.	613	12-mar.	356
13-dic.	336	13-ene.	771	13-feb.	423	13-mar.	295
14-dic.	423	14-ene.	760	14-feb.	418	14-mar.	246
15-dic.	582	15-ene.	835	15-feb.	453	15-mar.	394
16-dic.	396	16-ene.	676	16-feb.	499	16-mar.	402
17-dic.	465	17-ene.	648	17-feb.	563	17-mar.	410
18-dic.	423	18-ene.	894	18-feb.	505	18-mar.	466
19-dic.	300	19-ene.	1046	19-feb.	487	19-mar.	326
20-dic.	339	20-ene.	1115	20-feb.	337	20-mar.	280
21-dic.	307	21-ene.	1139	21-feb.	303	21-mar.	329
22-dic.	473	22-ene.	1140	22-feb.	428		
23-dic.	427	23-ene.	880	23-feb.	405		
24-dic.	410	24-ene.	826	24-feb.	402		
25-dic.	228	25-ene.	1101	25-feb.	368		
26-dic.	226	26-ene.	1104	26-feb.	349		
27-dic.	298	27-ene.	1273	27-feb.	269		
28-dic.	347	28-ene.	1264	28-feb.	242		
29-dic.	517	29-ene.	1090				
30-dic.	508	30-ene.	855				
31-dic.	490	31-ene.	952				

**14 eguneko 100.000 biztanleko intzidentzia metatua Euskadin /
 Incidencia acumulada 14 días en Euskadi x 100.000 habitantes
 (PCR eta Antigeno testak / test PCR y Antígenos)**

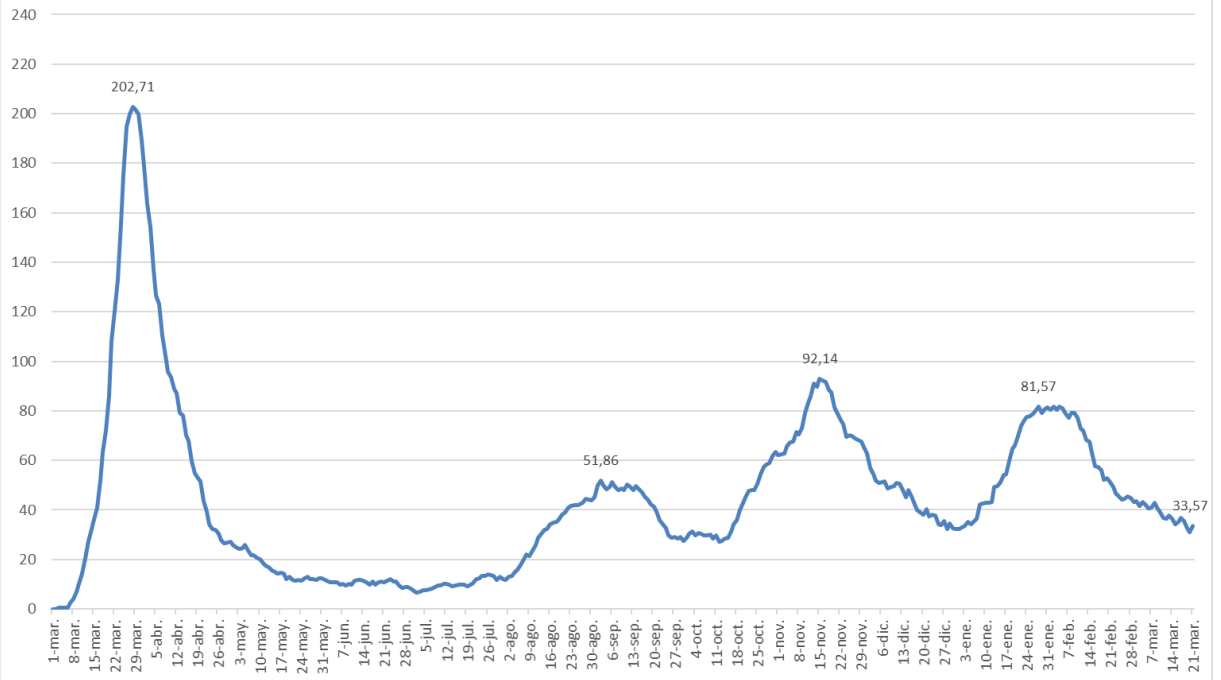
Abendua/ Diciembre	Intzidentzia/ Incidencia	Urtarrila/ Enero	Intzidentzia/ Incidencia	Otsaila/ Febrero	Intzidentzia/ Incidencia	Martxoa/ Marzo	Intzidentzia/ Incidencia
1-dic.	421,29	1-ene.	235,12	1-feb.	667,95	1-mar.	251,08
2-dic.	401,32	2-ene.	238,30	2-feb.	668,45	2-mar.	243,85
3-dic.	382,31	3-ene.	239,35	3-feb.	664,13	3-mar.	233,30
4-dic.	366,45	4-ene.	247,21	4-feb.	654,22	4-mar.	225,03
5-dic.	357,81	5-ene.	252,03	5-feb.	645,45	5-mar.	216,85
6-dic.	349,40	6-ene.	255,40	6-feb.	634,17	6-mar.	212,76
7-dic.	338,39	7-ene.	261,08	7-feb.	624,85	7-mar.	208,71
8-dic.	327,28	8-ene.	280,63	8-feb.	607,67	8-mar.	204,44
9-dic.	317,23	9-ene.	293,49	9-feb.	591,49	9-mar.	201,25
10-dic.	315,99	10-ene.	305,40	10-feb.	564,71	10-mar.	199,75
11-dic.	316,82	11-ene.	326,77	11-feb.	536,48	11-mar.	200,30
12-dic.	314,67	12-ene.	336,68	12-feb.	514,79	12-mar.	200,62
13-dic.	310,14	13-ene.	348,64	13-feb.	495,16	13-mar.	201,80
14-dic.	307,26	14-ene.	360,91	14-feb.	470,88	14-mar.	201,98
15-dic.	308,09	15-ene.	385,14	15-feb.	450,20	15-mar.	203,25
16-dic.	297,30	16-ene.	399,05	16-feb.	424,83	16-mar.	206,07
17-dic.	294,83	17-ene.	412,05	17-feb.	404,05	17-mar.	209,66
18-dic.	290,40	18-ene.	430,87	18-feb.	385,14	18-mar.	216,16
19-dic.	283,45	19-ene.	452,10	19-feb.	364,23	19-mar.	217,03
20-dic.	284,55	20-ene.	480,02	20-feb.	350,82	20-mar.	218,53
21-dic.	281,72	21-ene.	507,48	21-feb.	336,36	21-mar.	223,76
22-dic.	282,77	22-ene.	529,39	22-feb.	322,95		
23-dic.	281,90	23-ene.	546,25	23-feb.	307,36		
24-dic.	273,35	24-ene.	558,35	24-feb.	294,54		
25-dic.	254,71	25-ene.	571,26	25-feb.	282,04		
26-dic.	243,83	26-ene.	588,03	26-feb.	270,04		
27-dic.	242,09	27-ene.	610,85	27-feb.	263,03		
28-dic.	237,35	28-ene.	633,77	28-feb.	255,03		
29-dic.	234,39	29-ene.	645,36				
30-dic.	239,49	30-ene.	653,49				
31-dic.	240,62	31-ene.	667,31				

7 eguneko 100.000 biztanleko intzidentzia metatua Euskadin /
Incidencia acumulada 7 días en Euskadi x 100.000 habitantes
(PCR eta Antigeno testak / test PCR y Antígenos)

Abendua/ Diciembre	Intzidentzia/ Incidencia	Urtarrila/ Enero	Intzidentzia/ Incidencia	Otsaila/ Febrero	Intzidentzia/ Incidencia	Martxoa/ Marzo	Intzidentzia/ Incidencia
1-dic.	178,43	1-ene.	122,20	1-feb.	338,50	1-mar.	109,15
2-dic.	176,87	2-ene.	128,74	2-feb.	336,36	2-mar.	106,20
3-dic.	172,07	3-ene.	131,65	3-feb.	324,86	3-mar.	102,97
4-dic.	167,59	4-ene.	137,70	4-feb.	309,27	4-mar.	100,92
5-dic.	164,90	5-ene.	140,52	5-feb.	302,77	5-mar.	99,01
6-dic.	159,41	6-ene.	140,20	6-feb.	292,63	6-mar.	98,01
7-dic.	154,07	7-ene.	142,25	7-feb.	277,58	7-mar.	96,74
8-dic.	148,86	8-ene.	158,43	8-feb.	269,17	8-mar.	95,29
9-dic.	140,36	9-ene.	164,75	9-feb.	255,12	9-mar.	95,06
10-dic.	143,92	10-ene.	173,75	10-feb.	239,85	10-mar.	96,79
11-dic.	149,22	11-ene.	189,07	11-feb.	227,21	11-mar.	99,38
12-dic.	149,77	12-ene.	196,16	12-feb.	212,03	12-mar.	101,60
13-dic.	150,73	13-ene.	208,44	13-feb.	202,53	13-mar.	103,79
14-dic.	153,20	14-ene.	218,67	14-feb.	193,30	14-mar.	105,24
15-dic.	159,23	15-ene.	226,71	15-feb.	181,02	15-mar.	107,97
16-dic.	156,95	16-ene.	234,30	16-feb.	169,70	16-mar.	111,01
17-dic.	150,91	17-ene.	238,30	17-feb.	164,20	17-mar.	112,88
18-dic.	141,18	18-ene.	241,80	18-feb.	157,93	18-mar.	116,79
19-dic.	133,68	19-ene.	255,94	19-feb.	152,20	19-mar.	115,42
20-dic.	133,82	20-ene.	271,58	20-feb.	148,29	20-mar.	114,74
21-dic.	128,52	21-ene.	288,81	21-feb.	143,06	21-mar.	118,52
22-dic.	123,54	22-ene.	302,68	22-feb.	141,93		
23-dic.	124,95	23-ene.	311,95	23-feb.	137,65		
24-dic.	122,44	24-ene.	320,04	24-feb.	130,34		
25-dic.	113,53	25-ene.	329,45	25-feb.	124,11		
26-dic.	110,15	26-ene.	332,09	26-feb.	117,83		
27-dic.	107,70	27-ene.	339,27	27-feb.	114,74		
28-dic.	109,51	28-ene.	344,95	28-feb.	111,97		
29-dic.	111,51	29-ene.	342,68				
30-dic.	115,20	30-ene.	341,54				
31-dic.	118,83	31-ene.	347,27				

Baliabide asistentzialak / Recursos asistenciales

**Azken 7 egunetan Osakidetzan izandako ospitaleratze berrien batzbestekoa /
Media de nuevos ingresos hospitalarios en Osakidetza en los últimos 7 días**



**Osakidetzan ZIUn dauden pertsonen kopurua /
Número de personas que permanecen en UCI en Osakidetza**



*ZIU COVIDagatik ingesatutako persona kopurua jakinarazteko modua Uztailaren 15ean aldatu zen. / La forma de notificar el número de ingresados en UCI por COVID fue modificado el 15 de Julio.

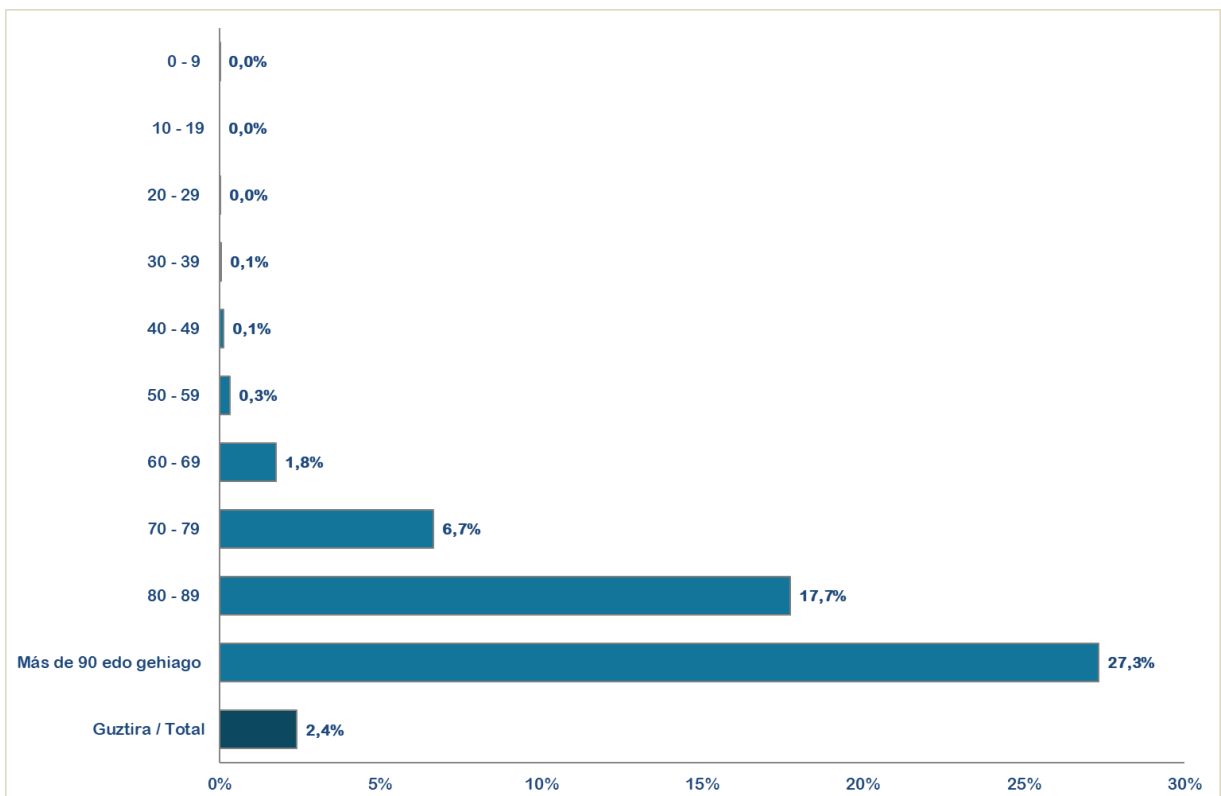
KASU POSITIBOEN ANALISIA / ANÁLISIS DE CASOS POSITIVOS

	POSITIBOAK /POSITIVOS	%
Gizonak /Hombres	78.254	47,1%
Emakumeak / Mujeres	87.870	52.9%
No consta	39	0,0%

Adina Edad	Kasu positiboak Positivos	Biztanleria Población 2020	100.000 biztanleko tasa Tasa por 100.000 habitantes	Kasuen guztien gaineko % % sobre el total de los casos
0 - 9	11.255	190.667	5.903,0	6,8%
10 - 19	18.392	210.862	8.722,3	11,1%
20 - 29	19.345	199.866	9.679,0	11,6%
30 - 39	20.297	258.272	7.858,8	12,2%
40 - 49	27.306	358.698	7.612,5	16,4%
50 - 59	25.623	336.769	7.608,5	15,4%
60 - 69	16.508	277.319	5.952,7	9,9%
70 - 79	10.854	210.914	5.146,2	6,5%
80 - 89	9.383	124.844	7.515,8	5,6%
Más de 90 edo gehiago	4.189	31.500	13.298,4	2,5%
No consta	3.011			1,8%

HILGARRITASUNA / LETALIDAD

Adina Edad	Positiboak Positivos(*)	Hildakoak Fallecidos(*)	Hilgarritasuna Letalidad
0 - 9	11.255	1	0,0%
10 - 19	18.392	0	0,0%
20 - 29	19.345	3	0,0%
30 - 39	20.297	11	0,1%
40 - 49	27.306	35	0,1%
50 - 59	25.623	84	0,3%
60 - 69	16.508	290	1,8%
70 - 79	10.854	722	6,7%
80 - 89	9.383	1.664	17,7%
Más de 90 edo gehiago	4.189	1.145	27,3%
GUZTIRA / TOTAL	166.163	3.977	2,4%



(*) Hildakoen kopurua agian ez dator bat egunen batean ospitaleetatik eta egoitzetatik datozen datuekin, bi informazio-sistemen artean dekalaje bat dagoelako, eta dekalaje hori hurrengo egunetan zuzenduko da.

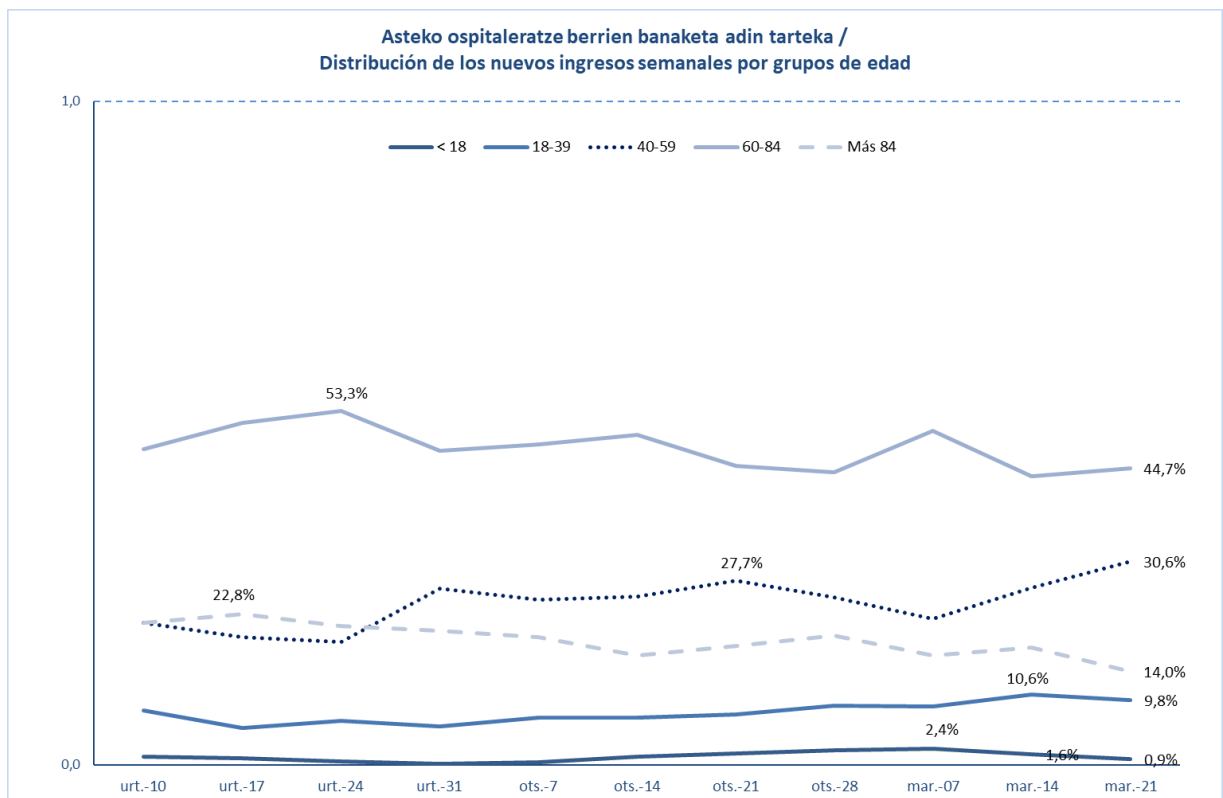
(*) El número de fallecidos puede que algún día no coincida con los datos que provienen de los hospitales y residencias porque existe un decaje entre ambos sistemas de información que se corregirá en días posteriores.

(**) Test positibodunen azken bi hilabeteetako heriotzak hartzen dira kontutan.

(**) Se incluyen fallecimientos de personas con test positivas en los últimos dos meses.

ASTEKO OSPITALERTZE BERRIAK ADIN TARTEKA / INGRESOS NUEVOS SEMANALES POR GRUPOS DE EDAD

	< 18	18-39	40-59	60-84	Más 84
ots.-1	0,2%	5,7%	26,6%	47,3%	20,2%
ots.-7	0,4%	7,1%	24,9%	48,4%	19,2%
ots.-14	1,3%	7,2%	25,3%	49,8%	16,5%
ots.-21	1,7%	7,6%	27,7%	45,1%	17,9%
ots.-28	2,2%	8,9%	25,2%	44,1%	19,5%
mar.-07	2,4%	8,7%	22,0%	50,3%	16,4%
mar.-14	1,6%	10,6%	26,7%	43,5%	17,6%
mar.-21	0,9%	9,8%	30,6%	44,7%	14,0%



**POSITIBO GUZTIAK EUSKADIKO LURRALDE HISTORIKOEN ARABERA /
POSITIVOS TOTALES POR TERRITORIO HISTÓRICO**

	POSITIBOAK /POSITIVOS	%
Araba	25.161	15,14%
Bizkaia	83.844	50,47%
Gipuzkoa	52.599	31,66%
Otros	4.538	2,73%

POSITIBO GUZTIAK EUSKADIKO UDALERRIETAN / POSITIVOS TOTALES EN LOS MUNICIPIOS DE EUSKADI

Udalerría / Municipio	Positiboak/ Positivos	Biztanleak/ Población	Tasa 100.000 biztanleko/ Tasa por 100.000 habitantes
ABADIÑO	466	7754	6009,8
ABANTO Y CIERVANA-ABANTO ZIERB	619	9501	6515,1
ADUNA	26	483	5383,0
SALVATIERRA/AGURAIN	409	5353	7640,6
AIA	129	1985	6498,7
AIZARNAZABAL	108	769	14044,2
AJANGIZ	25	440	5681,8
ALBIZTUR	24	293	8191,1
ALEGIA	177	1798	9844,3
ALEGRIA-DULANTZI	166	3140	5286,6
ALKIZA	18	350	5142,9
ALONSOTEGI	170	2822	6024,1
ALTZAGA	4	183	2185,8
ALTZO	24	390	6153,8
AMEZKETA	93	920	10108,7
AMOREBIETA-ETXANO	1412	19290	7319,9
AMURRIO	386	10330	3736,7
ANDOAIN	1023	14988	6825,5
ANOETA	141	2030	6945,8
ANTZUOLA	201	2179	9224,4
ARAMA	18	204	8823,5
ARAMAIO	138	1480	9324,3
ARANTZAZU	22	388	5670,1
AREATZA	67	1230	5447,2
ARETXABAETA	586	7080	8276,8
ARMIÑON	19	223	8520,2
ARRAIA-MAEZTU	27	732	3688,5
ARRASATE/MONDRAGON	2528	22082	11448,2
ARRATZUA-UBARRUNDIA	62	1035	5990,3
ARRIETA	24	563	4262,9

ARRIGORRIAGA	890	11943	7452,1
ARTEA	27	721	3744,8
ARTZENTALES	46	671	6855,4
ARTZINIEGA	112	1911	5860,8
ASPARRENA	128	1616	7920,8
ASTEASU	86	1560	5512,8
ASTIGARRAGA	390	6674	5843,6
ATAUN	156	1747	8929,6
ATXONDO	85	1385	6137,2
AULESTI	61	668	9131,7
AYALA/AIARA	169	2895	5837,7
AZKOITIA	966	11983	8061,4
AZPEITIA	1573	15220	10335,1
BAKIO	138	2627	5253,1
BALMASEDA	481	7638	6297,5
BAÑOS DE EBRO/MAÑUETA	12	321	3738,3
BARAKALDO	7466	99000	7541,4
BARRIKA	103	1531	6727,6
BARRUNDIA	47	941	4994,7
BASAURI	2733	40969	6670,9
BEASAIN	1273	14021	9079,2
BEDIA	51	1049	4861,8
BELAUNTZA	11	261	4214,6
BERANGO	440	7265	6056,4
BERANTEVILLA	41	499	8216,4
BERASTEGI	91	1052	8650,2
BERGARA	1314	15036	8739,0
BERMEO	1132	16910	6694,3
BERNEDO	14	530	2641,5
BERRIATUA	127	1257	10103,4
BERRIZ	329	4662	7057,1
BIDANIA-GOIAITZ	35	560	6250,0
BILBAO	29711	346478	8575,1
VILLABONA	467	5917	7892,5
BUSTURIA	95	1622	5857,0
CAMPEZO/KANPEZU	55	1061	5183,8
DEBA	487	5453	8930,9
DERIO	476	6569	7246,2
DIMA	94	1438	6536,9
DONOSTIA / SAN SEBASTIAN	13065	182391	7163,2
DURANGO	2374	29762	7976,6
EIBAR	2880	27474	10482,6
ELANTXOBE	29	357	8123,2
ELBURGO/BURGELU	28	637	4395,6
ELCIEGO	55	1035	5314,0

ELGETA	51	1131	4509,3
ELGOIBAR	1053	11540	9124,8
ELORRIO	447	7448	6001,6
ELVILLAR/BILAR	20	352	5681,8
ERANDIO	1785	24433	7305,7
EREÑO	5	276	1811,6
ERMUA	1646	16019	10275,3
ERRETERIA	2504	40176	6232,6
ERREZIL	78	621	12560,4
ERRIBERAGOITIA/RIBERA ALTA	43	830	5180,7
ERRIGOITI	24	490	4898,0
ESKORIATZA	297	4103	7238,6
ETXEBARRI	669	11460	5837,7
ETXEBARRIA	63	745	8456,4
EZKIO-ITSASO	23	634	3627,8
FORUA	63	904	6969,0
FRUIZ	35	559	6261,2
GALDAKAO	1837	29493	6228,6
GALDAMES	69	844	8175,4
GAMIZ-FIKA	91	1361	6686,3
GATIKA	99	1649	6003,6
GAUTEGIZ ARTEAGA	37	847	4368,4
GERNIKA-LUMO	1071	16808	6372,0
GETARIA	173	2830	6113,1
GETXO	5467	76953	7104,3
GIZABURUAGA	13	200	6500,0
GORDEXOLA	98	1723	5687,8
GORLIZ	311	5935	5240,1
GÜEÑES	502	6563	7648,9
HERNANI	1569	20124	7796,7
HERNIALDE	27	305	8852,5
HONDARRIBIA	881	16984	5187,2
IBARRA	419	4306	9730,6
IBARRANGELU	24	621	3864,7
IDIAZABAL	121	2380	5084,0
IGORRE	220	4214	5220,7
IKAZTEGIETA	57	486	11728,4
IRUN	3887	60208	6456,0
IRUÑA OKA/IRUÑA DE OCA	258	3590	7186,6
IRURA	121	1812	6677,7
IRURAIZ-GAUNA	29	546	5311,4
ISPASTER	18	744	2419,4
ITSASONDO	49	728	6730,8
IURRETA	289	3688	7836,2
IZURTZA	15	287	5226,5

KARRANTZA HARANA/CARRANZA	188	2834	6633,7
KORTEZUBI	28	442	6334,8
LABASTIDA/BASTIDA	126	1561	8071,7
LAGUARDIA	116	1534	7561,9
LANCIEGO/LANTZIEGO	48	753	6374,5
LANESTOSA	7	275	2545,5
LANTARON	56	945	5925,9
LAPUEBLA DE LABARCA	72	879	8191,1
LARRABETZU	121	2052	5896,7
LASARTE-ORIA	1303	19045	6841,7
LAUDIO/LLODIO	818	18351	4457,5
LAUKIZ	90	1197	7518,8
LAZKAO	412	5632	7315,3
LEABURU	45	378	11904,8
LEGAZPI	521	8409	6195,7
LEGORRETA	139	1490	9328,9
LEGUTIO	97	1832	5294,8
LEIOA	2036	31424	6479,1
LEKEITIO	525	7227	7264,4
LEMOA	192	3628	5292,2
LEMOIZ	75	1257	5966,6
LEZA	12	226	5309,7
LEZAMA	145	2413	6009,1
LEZO	429	6080	7055,9
LIZARTZA	31	649	4776,6
LOIU	213	2311	9216,8
MALLABIA	72	1190	6050,4
MAÑARIA	25	522	4789,3
MARKINA-XEMEIN	481	5025	9572,1
MARURI-JATABE	59	916	6441,0
MENDARO	157	2115	7423,2
MENDATA	15	405	3703,7
MENDEXA	17	472	3601,7
MEÑAKA	50	704	7102,3
MOREDA DE ALAVA/MOREDA ARABA	12	269	4461,0
MORGA	17	387	4392,8
MUNDAKA	126	1843	6836,7
MUNGIA	1242	17278	7188,3
MUNITIBAR-ARBATZEGI GERRIKAITZ	59	458	12882,1
MURUETA	19	311	6109,3
MUSKIZ	576	7479	7701,6
MUTILOA	11	255	4313,7
MUTRIKU	308	5314	5796,0
MUXIKA	91	1495	6087,0
NABARNIZ	11	235	4680,9

OIARTZUN	460	10369	4436,3
OKONDO	80	1217	6573,5
OLABERRIA	50	917	5452,6
ONDARROA	545	8567	6361,6
OÑATI	919	11468	8013,6
ORDIZIA	1057	10070	10496,5
OREXA	3	106	2830,2
ORIO	471	6132	7681,0
ORMAIZTEGI	83	1276	6504,7
OROZKO	75	2631	2850,6
ORTUELLA	502	8310	6040,9
OTXANDIO	89	1355	6568,3
OYON-OION	213	3521	6049,4
PASAIA	1251	16722	7481,2
PEÑACERRADA/URIZAHARRA	15	288	5208,3
PLENTZIA	303	4400	6886,4
PORTUGALETE	2710	46153	5871,8
RIBERA BAJA/ERRIBERA BEITIA	103	1601	6433,5
SAMANIEGO	30	241	12448,1
SAN MILLAN/DONEMILIAGA	51	726	7024,8
SANTURTZI	3544	45943	7713,9
SEGURA	157	1533	10241,4
SESTAO	1793	27246	6580,8
SONDIKA	293	4534	6462,3
SOPELA	932	13175	7074,0
SOPUERTA	228	2512	9076,4
SORALUZE-PLACENCIA DE LAS ARMA	271	3974	6819,3
SUKARRIETA	8	334	2395,2
TOLOSA	1557	19400	8025,8
TRUCIOS-TURTZIOZ	28	520	5384,6
UBIDE	12	180	6666,7
UGAO-MIRABALLES	330	4108	8033,1
URDULIZ	313	4515	6932,4
URDUÑA/ORDUÑA	213	4233	5031,9
URKABUSTAIZ	131	1450	9034,5
URNIETA	514	6209	8278,3
URRETXU	419	6829	6135,6
USURBIL	316	6308	5009,5
VALDEGOVIA/GAUBEA	29	1064	2725,6
VALLE DE TRAPAGA-TRAPAGARAN	797	11855	6722,9
VILLABUENA DE ALAVA/ESKUERNAGA	24	282	8510,6
VITORIA-GASTEIZ	21131	248087	8517,6
YECORA/IEKORA	28	267	10486,9
ZALDIBAR	300	3045	9852,2
ZALDIBIA	138	1658	8323,3

ZALDUONDO	8	197	4060,9
ZALLA	456	8441	5402,2
ZAMBRANA	26	446	5829,6
ZAMUDIO	298	3313	8994,9
ZARATAMO	95	1647	5768,1
ZARAUTZ	1472	23347	6304,9
ZEANURI	49	1254	3907,5
ZEBERIO	71	1084	6549,8
ZEGAMA	136	1521	8941,5
ZESTOA	306	3894	7858,2
ZIERBENA	83	1524	5446,2
ZIGOITIA	103	1707	6034,0
ZIORTZA-BOLIBAR	27	439	6150,3
ZIZURKIL	205	3035	6754,5
ZUIA	239	2362	10118,5
ZUMAIA	700	9827	7123,2
ZUMARRAGA	725	9821	7382,1
OTROS	947	-	-

*Udalerrietako tasa kalkulatzeko positibo kopurua eta EUSTATen arabera udalerrri bakoitzeko biztanle kopurua hartzen dira kontuan.

*El cálculo de las tasas de los municipios se ha realizado teniendo en cuenta el número de casos y la población del municipio según el EUSTAT.

**POSITIBO GUZTIAK EUSKADIKO OSASUN EREMUETAN /
POSITIVOS TOTALES EN LAS ZONAS DE SALUD DE EUSKADI**

Osasun-eremuak/Zonas de salud	Positiboak/ Positivos	TISak guztira/ Total de TIS	Tasa 100.000 biztanleko/ Tasa por 100.000 habitantes
ABADIÑO-ELORRIO-BERRIZ	1617	24149	6695,9
ABANTO-MUSKIZ	1220	17001	7176,0
ABETXUKO	297	3811	7793,2
AIALA	874	19208	4550,2
AIETE	146	12466	1171,2
ALANGO	1367	19675	6947,9
ALEGIA	615	6715	9158,6
ALGORTA	2239	33158	6752,5
ALZA-ROTETA	1174	19595	5991,3
AMARA BERRI	2281	32503	7017,8
AMARA CENTRO	1338	13615	9827,4
AMOREBIETA	1404	19847	7074,1
ANDOAIN	1026	15380	6671,0
ARANBIZKARRA I	1135	15105	7514,1
ARANBIZKARRA II	908	12338	7359,4
ARRASATE	2705	25125	10766,2
ARRATIA	713	13743	5188,1
ARRIGORRIAGA	1089	15816	6885,4
ASTRABUDUA	682	10480	6507,6
AZKOITIA	971	11996	8094,4
AZPEITIA	1656	16695	9919,1
BALMASEDA	749	11752	6373,4
BASAURI-ARIZ	1817	26603	6830,1
BASAURI-KAREAGA	957	15304	6253,3
BASURTO	1838	21232	8656,7
BEASAIN	1806	22660	7970,0
BEGOÑA	878	13062	6721,8
BERAUN-ERRETERIA	907	15212	5962,4
BERGARA	1554	18104	8583,7
BERMEO	1266	19107	6625,8
BIDEBIETA	470	7207	6521,4
BOLUETA-SAGARMINAGA	741	9713	7629,0
BOMBERO ETXANIZ	4277	38279	11173,2
CASCO VIEJO (BILBAO)	1210	13151	9200,8
CASCO VIEJO (VITORIA-GASTEIZ)	1516	18372	8251,7
DEBA	791	10731	7371,2
DEUSTO	2026	25840	7840,6
DUMBOA	1564	30187	5181,0
DURANGO	2704	34964	7733,7
EGIA	1023	14786	6918,7

EIBAR	1945	19494	9977,4
ELGOIBAR	1472	18183	8095,5
ERANDIO	1087	14097	7710,9
ERMUA	1734	17240	10058,0
ETXEBARRI	643	10759	5976,4
GALDAKAO	1920	31538	6087,9
GAZALBIDE-TXAGORRITXU	1223	15581	7849,3
GAZTELEKU	1438	20951	6863,6
GERNIKA	1142	18818	6068,7
GERNIKALDEA	476	7602	6261,5
GORLIZ-PLENTZIA	778	12200	6377,0
GROS	2125	29612	7176,1
HERNANI-URNIETA-ASTIGARRAGA	2482	34681	7156,7
HONDARRIBIA	888	17882	4965,9
IBARRA	676	7841	8621,3
INDAUTXU	1686	21377	7887,0
INTXAURRONDO	762	11412	6677,2
IRÚN-CENTRO	2282	38248	5966,3
IZTIETA-ERRETERIA	1603	26104	6140,8
JAVIER SÁENZ DE BURUAGA	1031	13948	7391,7
KARMELO	860	10978	7833,8
KUETO	640	10227	6257,9
LA HABANA	908	12051	7534,6
LA MERCED/MIRIBILLA	1849	19554	9455,9
LA PAZ	1430	22074	6478,2
LA PEÑA	878	10187	8618,8
LAKUA-ARRIAGA	1142	15430	7401,2
LAKUABIZKARRA	2427	29369	8263,8
LAS ARENAS	2285	34001	6720,4
LASARTE-USURBIL	1662	26591	6250,2
LAZKAO	626	8573	7302,0
LEGAZPI	521	8753	5952,2
LEIOA	1590	25000	6360,0
LEKEITIO	662	10007	6615,4
LEZO-SAN JUAN	609	8538	7132,8
LLANADA ALAVESA	846	12144	6966,4
LLODIO	991	23122	4286,0
LOIOLA	407	7338	5546,5
LUTXANA	521	7435	7007,4
MARKINA-XEMEIN	597	6479	9214,4
MARKONZAGA	1154	17608	6553,8
MINA DEL MORRO	942	11155	8444,6
MIRIBILLA/LA MERCED	1849	19554	9455,9
MONTAÑA ALAVESA	97	2228	4353,7
MUNGIA	1825	27010	6756,8

NORTE-LEGUTIO	269	4303	6251,5
NORTE-ZUIA	464	5544	8369,4
OIARTZUN	461	10542	4373,0
OLAGUIBEL	2962	34176	8666,9
OLARIZU	1147	16511	6946,9
ONDARRETA	2280	29565	7711,8
ONDARROA	648	9554	6782,5
OÑATI	917	11785	7781,1
ORDIZIA	1271	14141	8988,0
ORTUELLA	511	8473	6030,9
OTXARKOAGA	747	11331	6592,5
PARTE VIEJA	925	13840	6683,5
PASAIA ANTZO	549	6732	8155,1
PASAIA SAN PEDRO	703	10623	6617,7
PORTUGALETE-BUENAVISTA	843	13133	6418,9
PORTUGALETE-CASTAÑOS	980	16876	5807,1
PORTUGALETE-REPELEGA	1093	19810	5517,4
REKALDE	2643	28146	9390,3
RIOJA ALAVESA	785	10962	7161,1
RONTEGI	946	11358	8328,9
SALBURUA	1308	16736	7815,5
SAN ADRIÁN	885	10086	8774,5
SAN IGNACIO	1989	24696	8053,9
SAN MARTÍN	2489	32689	7614,2
SAN VICENTE	1526	19988	7634,6
SANSOMENDI	741	9320	7950,6
SANTURTZI-CENTRO-MAMARIGA	1359	18256	7444,1
SANTURTZI-KABIEZES	2038	25726	7921,9
SANTUTXU-SOLOKOETXE	1338	16286	8215,6
SODUPE-GÜEÑES	587	8209	7150,7
SOPELANA	1677	25816	6496,0
TOLOSA	1561	20819	7498,0
TORREKUA	931	9800	9500,0
TRAPAGARAN	787	11923	6600,7
TXORIERRI	1392	18923	7356,1
TXURDINAGA	1363	14649	9304,4
URBAN	784	9725	8061,7
VALLE DE LENIZ	842	11440	7360,1
VALLES ALAVESES I	349	4718	7397,2
VALLES ALAVESES II	212	2420	8760,3
VILLABONA	1095	15969	6857,0
ZABALGANA	1793	24553	7302,6
ZABALLA	996	13057	7628,1
ZALLA	740	11740	6303,2
ZARAMAGA	1178	14444	8155,6

ZARAUZ-ORIO-AIA	2083	32394	6430,2
ZORROZA- ALONSOTEGI	1117	14596	7652,8
ZUAZO	1209	17974	6726,4
ZUMAIA-ZESTOA-GETARIA	1271	17599	7222,0
ZUMARRAGA	1151	18583	6193,8
ZURBARAN	759	9604	7903,0

*Osasun eremuetako tasa kalkulatzeko positibo kopurua eta 2021ko urtarrilean eremu bakoitzean zeuden TIS kopurua hartzen da kontuan.

*El cálculo de la tasa en las zonas de salud se ha realizado teniendo en cuenta el nº de casos entre el nº de TISes en cada zona a fecha de enero de 2021

HILDAKOAK EUSKADIKO UDALERRIETAN / FALLECIDOS EN LOS MUNICIPIOS DE EUSKADI

Udalerría / Municipio	Positiboak/ Positivos	Hildakoak/ Fallecidos	Hilkogarritasuna/ Letalidad
ABADIÑO	466	6	1,3
ABANTO Y CIERVANA-ABANTO ZIERB	619	15	2,4
ADUNA	26	2	7,7
SALVATIERRA/AGURAIN	409	16	3,9
AIA	129	2	1,6
AIZARNAZABAL	108	1	0,9
AJANGIZ	25	1	4,0
ALBIZTUR	24	0	0,0
ALEGIA	177	2	1,1
ALEGRIA-DULANTZI	166	4	2,4
ALKIZA	18	0	0,0
ALONSOTEGI	170	2	1,2
ALTZAGA	4	0	0,0
ALTZO	24	1	4,2
AMEZKETA	93	2	2,2
AMOREBIETA-ETXANO	1412	30	2,1
AMURRIO	386	9	2,3
ANDOAIN	1023	19	1,9
ANOETA	141	2	1,4
ANTZUOLA	201	1	0,5
ARAMA	18	0	0,0
ARAMAIO	138	1	0,7
ARANTZAZU	22	0	0,0
AREATZA	67	0	0,0
ARETXABALETA	586	18	3,1
ARMIÑON	19	0	0,0
ARRAIA-MAEZTU	27	0	0,0
ARRASATE/MONDRAGON	2528	78	3,1
ARRATZUA-UBARRUNDIA	62	2	3,2
ARRIETA	24	0	0,0
ARRIGORRIAGA	890	23	2,6
ARTEA	27	1	3,7
ARTZENTALES	46	1	2,2
ARTZINIEGA	112	2	1,8
ASPARRENA	128	2	1,6
ASTEASU	86	0	0,0
ASTIGARRAGA	390	1	0,3
ATAUN	156	1	0,6
ATXONDO	85	2	2,4
AULESTI	61	3	4,9
AYALA/AIARA	169	1	0,6

AZKOITIA	966	9	0,9
AZPEITIA	1573	7	0,4
BAKIO	138	6	4,3
BALMASEDA	481	30	6,2
BAÑOS DE EBRO/MAÑUETA	12	1	8,3
BARAKALDO	7466	185	2,5
BARRIKA	103	4	3,9
BARRUNDIA	47	0	0,0
BASAURI	2733	100	3,7
BEASAIN	1273	29	2,3
BEDIA	51	1	2,0
BELAUNTZA	11	0	0,0
BERANGO	440	0	0,0
BERANTEVILLA	41	3	7,3
BERASTEGI	91	0	0,0
BERGARA	1314	37	2,8
BERMEO	1132	24	2,1
BERNEDO	14	0	0,0
BERRIATUA	127	0	0,0
BERRIZ	329	9	2,7
BIDANIA-GOIZATZ	35	1	2,9
BILBAO	29711	876	2,9
VILLABONA	467	2	0,4
BUSTURIA	95	7	7,4
CAMPEZO/KANPEZU	55	3	5,5
DEBA	487	11	2,3
DERIO	476	4	0,8
DIMA	94	6	6,4
DONOSTIA / SAN SEBASTIAN	13065	357	2,7
DURANGO	2374	42	1,8
EIBAR	2880	75	2,6
ELANTXOBE	29	0	0,0
ELBURGO/BURGELU	28	1	3,6
ELCIEGO	55	1	1,8
ELGETA	51	1	2,0
ELGOIBAR	1053	11	1,0
ELORRIO	447	7	1,6
ELVILLAR/BILAR	20	0	0,0
ERANDIO	1785	35	2,0
EREÑO	5	0	0,0
ERMUA	1646	39	2,4
ERRETERIA	2504	58	2,3
ERREZIL	78	2	2,6
ERRIBERAGOITIA/RIBERA ALTA	43	0	0,0
ERRIGOITI	24	0	0,0

ESKORIATZA	297	7	2,4
ETXEBARRI	669	13	1,9
ETXEBARRIA	63	1	1,6
EZKIO-ITSASO	23	0	0,0
FORUA	63	8	12,7
FRUIZ	35	0	0,0
GALDAKAO	1837	48	2,6
GALDAMES	69	0	0,0
GAMIZ-FIKA	91	2	2,2
GATIKA	99	1	1,0
GAUTEGIZ ARTEAGA	37	1	2,7
GERNIKA-LUMO	1071	15	1,4
GETARIA	173	4	2,3
GETXO	5467	118	2,2
GIZABURUAGA	13	0	0,0
GORDEXOLA	98	2	2,0
GORLIZ	311	4	1,3
GÜEÑES	502	9	1,8
HERNANI	1569	23	1,5
HERNIALDE	27	0	0,0
HONDARRIBIA	881	6	0,7
IBARRA	419	5	1,2
IBARRANGELU	24	1	4,2
IDIAZABAL	121	0	0,0
IGORRE	220	1	0,5
IKAZTEGIETA	57	1	1,8
IRUN	3887	61	1,6
IRUÑA OKA/IRUÑA DE OCA	258	2	0,8
IRURA	121	4	3,3
IRURAIZ-GAUNA	29	1	3,4
ISPASTER	18	0	0,0
ITSASONDO	49	1	2,0
IURRETA	289	6	2,1
IZURTZA	15	0	0,0
KARRANTZA HARANA/CARRANZA	188	10	5,3
KORTEZUBI	28	2	7,1
LABASTIDA/BASTIDA	126	4	3,2
LAGUARDIA	116	1	0,9
LANCIEGO/LANTZIEGO	48	0	0,0
LANESTOSA	7	0	0,0
LANTARON	56	1	1,8
LAPUEBLA DE LABARCA	72	2	2,8
LARRABETZU	121	0	0,0
LASARTE-ORIA	1303	18	1,4
LAUDIO/LLODIO	818	14	1,7

LAUKIZ	90	1	1,1
LAZKAO	412	2	0,5
LEABURU	45	1	2,2
LEGAZPI	521	9	1,7
LEGORRETA	139	1	0,7
LEGUTIO	97	0	0,0
LEIOA	2036	36	1,8
LEKEITIO	525	7	1,3
LEMOA	192	3	1,6
LEMOIZ	75	1	1,3
LEZA	12	0	0,0
LEZAMA	145	0	0,0
LEZO	429	7	1,6
LIZARTZA	31	0	0,0
LOIU	213	19	8,9
MALLABIA	72	1	1,4
MAÑARIA	25	0	0,0
MARKINA-XEMEIN	481	10	2,1
MARURI-JATABE	59	0	0,0
MENDARO	157	1	0,6
MENDATA	15	0	0,0
MENDEXA	17	1	5,9
MEÑAKA	50	0	0,0
MOREDA DE ALAVA/MOREDA ARABA	12	0	0,0
MORGA	17	0	0,0
MUNDAKA	126	7	5,6
MUNGIA	1242	23	1,9
MUNITIBAR-ARBATZEGI GERRIKAITZ	59	4	6,8
MURUETA	19	0	0,0
MUSKIZ	576	16	2,8
MUTILOA	11	0	0,0
MUTRIKU	308	2	0,6
MUXIKA	91	2	2,2
NABARNIZ	11	0	0,0
OIARTZUN	460	7	1,5
OKONDO	80	1	1,3
OLABERRIA	50	0	0,0
ONDARROA	545	17	3,1
OÑATI	919	14	1,5
ORDIZIA	1057	38	3,6
OREXA	3	0	0,0
ORIO	471	4	0,8
ORMAIZTEGI	83	3	3,6
OROZKO	75	4	5,3
ORTUELLA	502	9	1,8

OTXANDIO	89	2	2,2
OYON-OION	213	5	2,3
PASAIA	1251	20	1,6
PEÑACERRADA/URIZAHARRA	15	0	0,0
PLENTZIA	303	3	1,0
PORTUGALETE	2710	50	1,8
RIBERA BAJA/ERRIBERA BEITIA	103	2	1,9
SAMANIEGO	30	3	10,0
SAN MILLAN/DONEMILIAGA	51	0	0,0
SANTURTZI	3544	75	2,1
SEGURA	157	1	0,6
SESTAO	1793	62	3,5
SONDIKA	293	4	1,4
SOPELA	932	12	1,3
SOPUERTA	228	14	6,1
SORALUZE-PLACENCIA DE LAS ARMA	271	2	0,7
SUKARRIETA	8	0	0,0
TOLOSA	1557	37	2,4
TRUCIOS-TURTZIOZ	28	0	0,0
UBIDE	12	0	0,0
UGAO-MIRABALLES	330	4	1,2
URDULIZ	313	18	5,8
URDUÑA/ORDUÑA	213	4	1,9
URKABUSTAIZ	131	5	3,8
URNIETA	514	4	0,8
URRETXU	419	7	1,7
USURBIL	316	6	1,9
VALDEGOVIA/GAUBEA	29	1	3,4
VALLE DE TRAPAGA-TRAPAGARAN	797	14	1,8
VILLABUENA DE ALAVA/ESKUERNAGA	24	1	4,2
VITORIA-GASTEIZ	21131	585	2,8
YECORA/IEKORA	28	1	3,6
ZALDIBAR	300	5	1,7
ZALDIBIA	138	1	0,7
ZALDUONDO	8	0	0,0
ZALLA	456	7	1,5
ZAMBRANA	26	1	3,8
ZAMUDIO	298	25	8,4
ZARATAMO	95	2	2,1
ZARAUTZ	1472	33	2,2
ZEANURI	49	0	0,0
ZEBERIO	71	8	11,3
ZEGAMA	136	2	1,5
ZESTOA	306	0	0,0
ZIERBENA	83	1	1,2

ZIGOITIA	103	2	1,9
ZIORTZA-BOLIBAR	27	0	0,0
ZIZURKIL	205	1	0,5
ZUIA	239	19	7,9
ZUMAIA	700	10	1,4
ZUMARRAGA	725	24	3,3

HILDAKOAK EUSKADIKO OSASUN EREMUETAN / FALLECIDOS EN LAS ZONAS DE SALUD DE EUSKADI

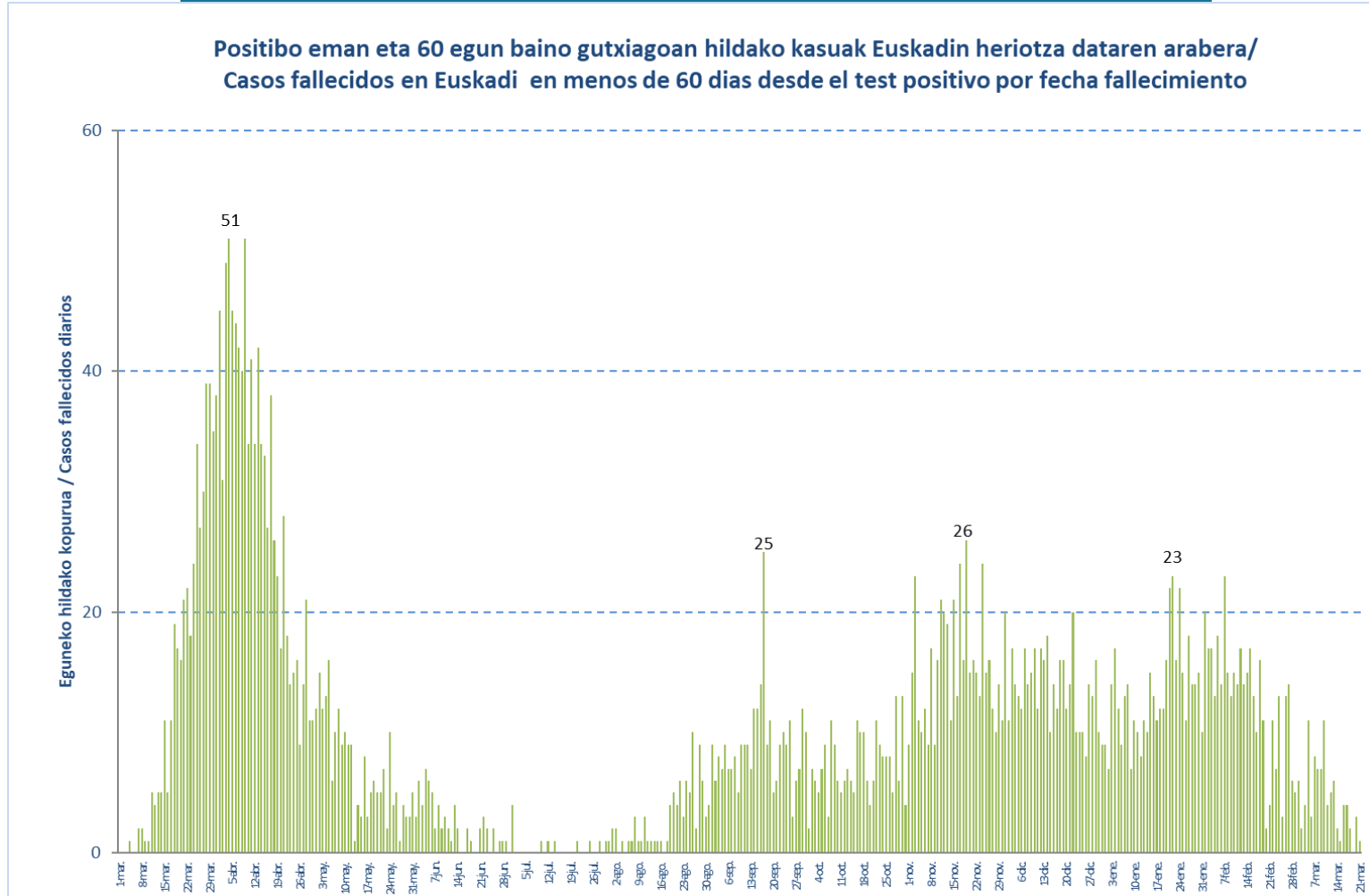
Osasun-eremuak/Zonas de salud	Positiboak/ Positivos	Hildakoak/ Fallecidos	Hilkogarritasuna/ Letalidad
ABADIÑO-ELORRIO-BERRIZ	1617	29	1,8
ABANTO-MUSKIZ	1220	37	3,0
ABETXUKO	297	18	6,1
AIALA	874	16	1,8
AIETE	146	1	0,7
ALANGO	1367	31	2,3
ALEGIA	615	8	1,3
ALGORTA	2239	52	2,3
ALZA-ROTETA	1174	46	3,9
AMARA BERRI	2281	50	2,2
AMARA CENTRO	1338	39	2,9
AMOREBIETA	1404	33	2,4
ANDOAIN	1026	19	1,9
ARANBIZKARRA I	1135	30	2,6
ARANBIZKARRA II	908	22	2,4
ARRASATE	2705	80	3,0
ARRATIA	713	12	1,7
ARRIGORRIAGA	1089	31	2,8
ASTRABUDUA	682	14	2,1
AZKOITIA	971	9	0,9
AZPEITIA	1656	10	0,6
BALMASEDA	749	42	5,6
BASAURI-ARIZ	1817	69	3,8
BASAURI-KAREAGA	957	33	3,4
BASURTO	1838	48	2,6
BEASAIN	1806	36	2,0
BEGOÑA	878	22	2,5
BERAUN-ERRETERIA	907	16	1,8
BERGARA	1554	39	2,5
BERMEO	1266	34	2,7
BIDEBIETA	470	11	2,3
BOLUETA-SAGARMINAGA	741	8	1,1
BOMBERO ETXANIZ	4277	89	2,1
CASCO VIEJO (BILBAO)	1210	55	4,5
CASCO VIEJO (VITORIA-GASTEIZ)	1516	50	3,3
DEBA	791	14	1,8
DEUSTO	2026	44	2,2
DUMBOA	1564	22	1,4
DURANGO	2704	48	1,8
EGIA	1023	22	2,2

EIBAR	1945	49	2,5
ELGOIBAR	1472	15	1,0
ERANDIO	1087	22	2,0
ERMUA	1734	40	2,3
ETXEBARRI	643	13	2,0
GALDAKAO	1920	46	2,4
GAZALBIDE-TXAGORRITXU	1223	58	4,7
GAZTELEKU	1438	37	2,6
GERNIKA	1142	19	1,7
GERNIKALDEA	476	18	3,8
GORLIZ-PLENTZIA	778	12	1,5
GROS	2125	82	3,9
HERNANI-URNIETA-ASTIGARRAGA	2482	29	1,2
HONDARRIBIA	888	6	0,7
IBARRA	676	13	1,9
INDAUTXU	1686	58	3,4
INTXAURRONDO	762	21	2,8
IRÚN-CENTRO	2282	34	1,5
IZTIETA-ERRETERIA	1603	43	2,7
JAVIER SÁENZ DE BURUAGA	1031	25	2,4
KARMELO	860	39	4,5
KUETO	640	27	4,2
LA HABANA	908	32	3,5
LA MERCED/MIRIBILLA	1849	54	2,9
LA PAZ	1430	18	1,3
LA PEÑA	878	12	1,4
LAKUA-ARRIAGA	1142	14	1,2
LAKUABIZKARRA	2427	29	1,2
LAS ARENAS	2285	43	1,9
LASARTE-USURBIL	1662	28	1,7
LAZKAO	626	12	1,9
LEGAZPI	521	9	1,7
LEIOA	1590	26	1,6
LEKEITIO	662	11	1,7
LEZO-SAN JUAN	609	17	2,8
LLANADA ALAVESA	846	26	3,1
LLODIO	991	20	2,0
LOIOLA	407	7	1,7
LUTXANA	521	13	2,5
MARKINA-XEMEIN	597	11	1,8
MARKONZAGA	1154	34	2,9
MINA DEL MORRO	942	42	4,5
MIRIBILLA/LA MERCED	1849	54	2,9
MONTAÑA ALAVESA	97	2	2,1
MUNGIA	1825	36	2,0

NORTE-LEGUTIO	269	10	3,7
NORTE-ZUIA	464	26	5,6
OIARTZUN	461	8	1,7
OLAGUIBEL	2962	99	3,3
OLARIZU	1147	32	2,8
ONDARRETA	2280	57	2,5
ONDARROA	648	17	2,6
OÑATI	917	14	1,5
ORDIZIA	1271	41	3,2
ORTUELLA	511	9	1,8
OTXARKOAGA	747	18	2,4
PARTE VIEJA	925	18	1,9
PASAIA ANTXO	549	8	1,5
PASAIA SAN PEDRO	703	12	1,7
PORTUGALETE-BUENAVISTA	843	9	1,1
PORTUGALETE-CASTAÑOS	980	20	2,0
PORTUGALETE-REPELEGA	1093	18	1,6
REKALDE	2643	61	2,3
RIOJA ALAVESA	785	21	2,7
RONTEGI	946	15	1,6
SALBURUA	1308	15	1,1
SAN ADRIÁN	885	27	3,1
SAN IGNACIO	1989	59	3,0
SAN MARTÍN	2489	95	3,8
SAN VICENTE	1526	76	5,0
SANSOMENDI	741	18	2,4
SANTURTZI-CENTRO-MAMARIGA	1359	25	1,8
SANTURTZI-KABIEZES	2038	49	2,4
SANTUTXU-SOLOKOETXE	1338	28	2,1
SODUPE-GÜEÑES	587	9	1,5
SOPELANA	1677	30	1,8
TOLOSA	1561	38	2,4
TORREKUA	931	28	3,0
TRAPAGARAN	787	14	1,8
TXORIERRI	1392	48	3,4
TXURDINAGA	1363	73	5,4
URBAN	784	12	1,5
VALLE DE LENIZ	842	24	2,9
VALLES ALAVESES I	349	3	0,9
VALLES ALAVESES II	212	6	2,8
VILLABONA	1095	11	1,0
ZABALGANA	1793	11	0,6
ZABALLA	996	19	1,9
ZALLA	740	21	2,8
ZARAMAGA	1178	44	3,7

ZARAUZ-ORIO-AIA	2083	40	1,9
ZORROZA- ALONSOTEGI	1117	40	3,6
ZUAZO	1209	24	2,0
ZUMAIA-ZESTOA-GETARIA	1271	14	1,1
ZUMARRAGA	1151	22	1,9
ZURBARAN	759	36	4,7

**HILDAKO KASU POSITIBOAK EUSKADIN HERIOTZA DATAREN ARABERA /
CASOS POSITIVOS FALLECIDOS EN EUSKADI POR FECHA DE FALLECIMIENTO**



HILDAKO KASU POSITIBOAK EUSKADIN HERIOTZA DATAREN ARABERA / CASOS POSITIVOS FALLECIDOS EN EUSKADI POR FECHA DE FALLECIMIENTO

Abendua/ Diciembre	Hildakoak/ Fallecidos	Urtarrila/ Enero	Hildakoak/ Fallecidos	Otsaila/ Febrero	Hildakoak/ Fallecidos	Martxoa/ Marzo	Hildakoak/ Fallecidos
1-dic.	20	1-ene.	9	1-feb.	20	1-mar.	5
2-dic.	11	2-ene.	7	2-feb.	17	2-mar.	6
3-dic.	17	3-ene.	14	3-feb.	17	3-mar.	2
4-dic.	14	4-ene.	17	4-feb.	13	4-mar.	4
5-dic.	13	5-ene.	12	5-feb.	18	5-mar.	10
6-dic.	12	6-ene.	9	6-feb.	14	6-mar.	3
7-dic.	17	7-ene.	13	7-feb.	23	7-mar.	8
8-dic.	14	8-ene.	14	8-feb.	15	8-mar.	4
9-dic.	14	9-ene.	7	9-feb.	13	9-mar.	4
10-dic.	17	10-ene.	11	10-feb.	15	10-mar.	9
11-dic.	12	11-ene.	10	11-feb.	14	11-mar.	3
12-dic.	17	12-ene.	8	12-feb.	17	12-mar.	3
13-dic.	16	13-ene.	11	13-feb.	14	13-mar.	6
14-dic.	18	14-ene.	10	14-feb.	15	14-mar.	2
15-dic.	10	15-ene.	15	15-feb.	17	15-mar.	1
16-dic.	14	16-ene.	13	16-feb.	13	16-mar.	4
17-dic.	12	17-ene.	11	17-feb.	10	17-mar.	4
18-dic.	16	18-ene.	12	18-feb.	16	18-mar.	2
19-dic.	16	19-ene.	12	19-feb.	11	19-mar.	0
20-dic.	12	20-ene.	16	20-feb.	2	20-mar.	3
21-dic.	14	21-ene.	22	21-feb.	4	21-mar.	1
22-dic.	20	22-ene.	23	22-feb.	11		
23-dic.	10	23-ene.	16	23-feb.	7		
24-dic.	10	24-ene.	22	24-feb.	13		
25-dic.	10	25-ene.	15	25-feb.	3		
26-dic.	8	26-ene.	11	26-feb.	13		
27-dic.	14	27-ene.	18	27-feb.	14		
28-dic.	13	28-ene.	14	28-feb.	6		
29-dic.	16	29-ene.	14				
30-dic.	10	30-ene.	15				
31-dic.	9	31-ene.	10				