

KORONABIRUSAREN EGOERA EPIDEMIOLOGIKOA EUSKADIN (COVID-19) 2021EKO UZTAILAREN 18RA ARTE METATUTAKO DATUAK

SITUACIÓN EPIDEMIOLÓGICA DEL CORONAVIRUS (COVID-19) EN EUSKADI DATOS ACUMULADOS HASTA EL 18 DE JULIO DE 2021

Osasun Sailburuordetza / Viceconsejería de Salud
COVID Informazio Zerbitzua / Servicio de Información COVID

OPEN DATA:

Informe honetan argitaratzen diren datu guztiak hurrengo webgunean dituzue eskuragarri. / Todos los datos publicados en este informe están disponibles en la siguiente página web.

<https://opendata.euskadi.eus/catalogo/-/evolucion-del-coronavirus-covid-19-en-euskadi/>

TXOSTENEAN ORAIN ARTE ARAZTU EDO ZUZENDU DIREN AKATSAK ERRORES DEPURADOS O CORREGIDOS HASTA LA FECHA EN EL INFORME

Txosten honen informazioa etengabe berrikusten eta arazten ari da. Baliteke, gardentasunaren mesedetan, akats puntualen bat egotea, gerora zuzenduko dena.

La información de este informe está continuamente siendo revisada y depurada. En aras de la transparencia puede que haya algún error puntual que se corregirá posteriormente.

ARAZTU EDO ZUZENDU DIREN AKATSAK	ERRORES DEPURADOS O CORREGIDOS
Egunero desadostasun txikiak zuzentzen dira bizilekuaren eta testa eskatzen den lurralde historikoaren artean.	Cada día se corrigen pequeñas discrepancias entre el lugar de residencia y el territorio histórico desde donde se solicita el test.

KORONABIRUSAREN EGOERA EPIDEMIOLOGIKOA EUSKADIN (COVID-19) SITUACIÓN EPIDEMIOLÓGICA DEL CORONAVIRUS (COVID-19) EN EUSKADI

Aste osoko datuak uztailaren 12tik 18rako astea /
Datos semanales - Semana del 12 al 18 de julio



PCR testak, antigeno testak, test azkarrak eta aztertutako pertsona bakarrak ^(1,2)
Test PCRs, test de antígenos y personas únicas analizadas ^(1,2)

2.881.729(+48.189)

PCR guztira
PCR totales

766.488(+48.189)

Antigeno testak guztira
Total de test de antígeno

1.273.314

Pertsona bakarrak guztira
Personas únicas totales



PCR bidez aztertutako pertsona bakarrak eta milioi bat biztanleko PCR-dun kopurua⁽²⁾
Personas únicas analizadas con test PCR y personas con PCR por millón de habitantes⁽²⁾

1.148.854

PCR-dun pertsona
bakarrak
Personas únicas con
PCR

548.487

Antigeno testdun
persona bakarrak
Personas únicas con
test de antígeno

578.855

Milioi bat biztanleko
test diagnostiko kopurua
Personas con test diagnóstico
por millón de habitantes



Positibo eman duten pertsonak
Personas que han dado positivo

147.476 (+3.065)

PCR kasu positiboak
Casos positivos PCR

70.654 (+3.601)

Antigeno bidez
baieztatutako kasuak
Casos positivos
detectados por Antígeno

7.730 (+0)

Serologia bidez
baieztatutako kasuak
Casos positivos
detectados por serología

225.860

Kasu positiboak
guztira
Casos positivos
totales



PCR edo antigeno testa positibo eman duten pertsonak lurralde historikoaren arabera
Personas que han dado positivo en test PCR o antígenos por Territorio Histórico

30.093 (+747)

Araban
kasu positiboak
Casos positivos
en Álava

107.712 (+3.106)

Bizkaian
kasu positiboak
Casos positivos
en Bizkaia

73.732 (+2.488)

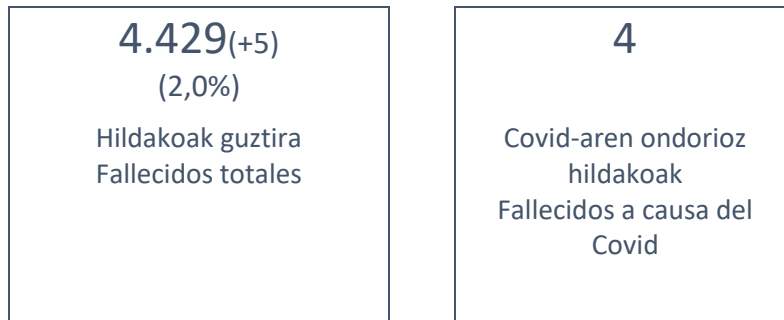
Gipuzkoan
kasu positiboak
Casos positivos
en Gipuzkoa

6.593(+325)

Beste
kasu positiboak
Otros
casos positivos



Hildako kasu positiboak ⁽³⁾
Casos positivos fallecidos ⁽³⁾



(1) Txosten honek 2021ekok uztailearen 18ra arteko datu metatuak eskanintzen ditu eta uztailearen 12ko txostenean eskainitako datuekin konparatuz izandako gorakada (7 egunetan).

(1) Este informe muestra los datos acumulados hasta el 18 de julio de 2021 y el incremento observado en comparación con los datos publicados del 12 de julio (en 7 días).

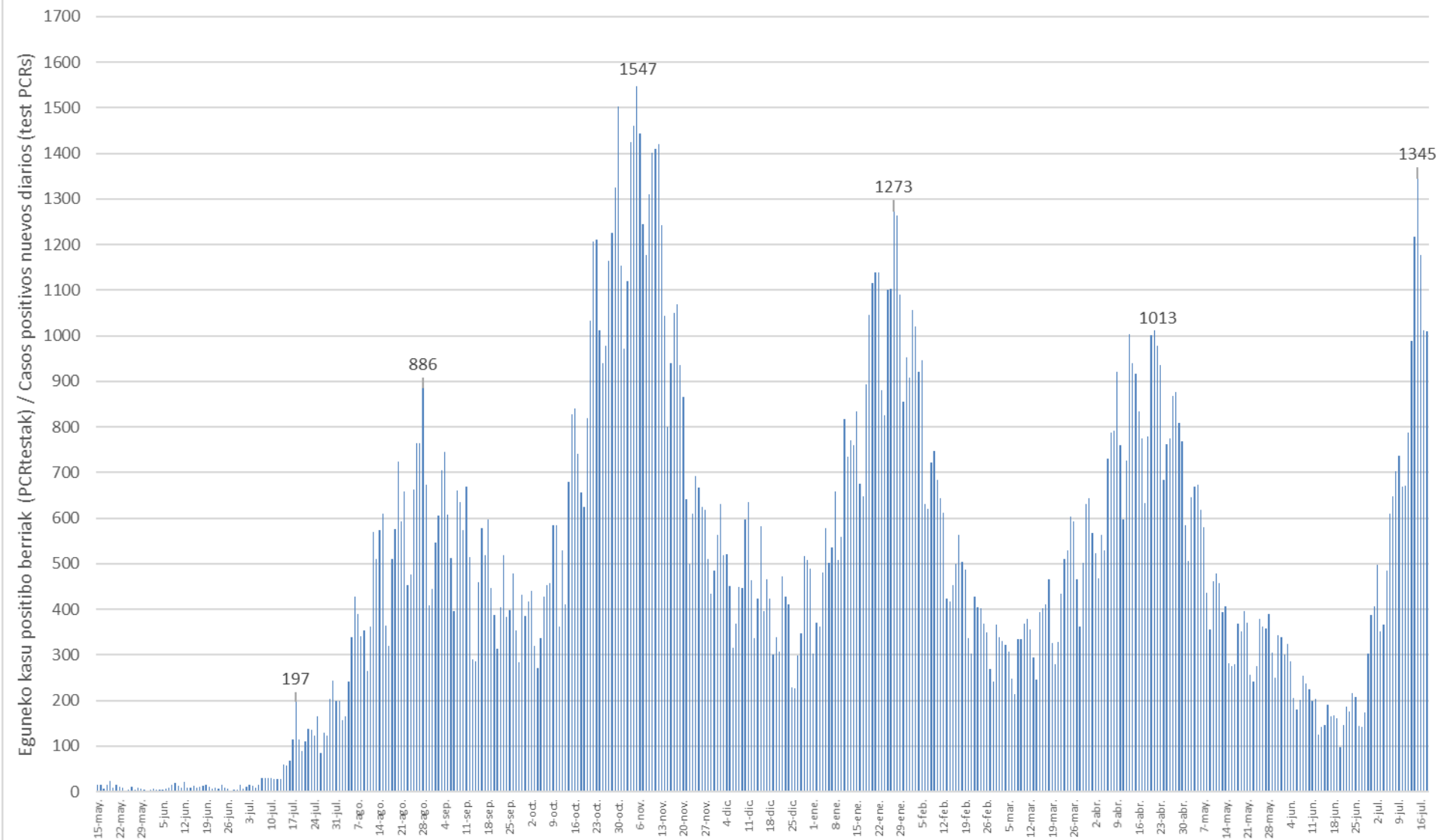
(2) Se ha revisado el dato de "personas únicas con prueba diagnóstica" así como el de "test diagnóstico por millón de habitantes" tras un análisis de posibles duplicidades a la hora de codificar y extraer la información.

(2) "Proba diagnostikoa duten pertsona bakarren" datua eta "milioi bat biztanleko test diagnostikoen" datua berrikusi egin dira, informazioa kodetzeko eta ateratzeko orduan egon daitezkeen bikoiztasunak aztertu ondoren.

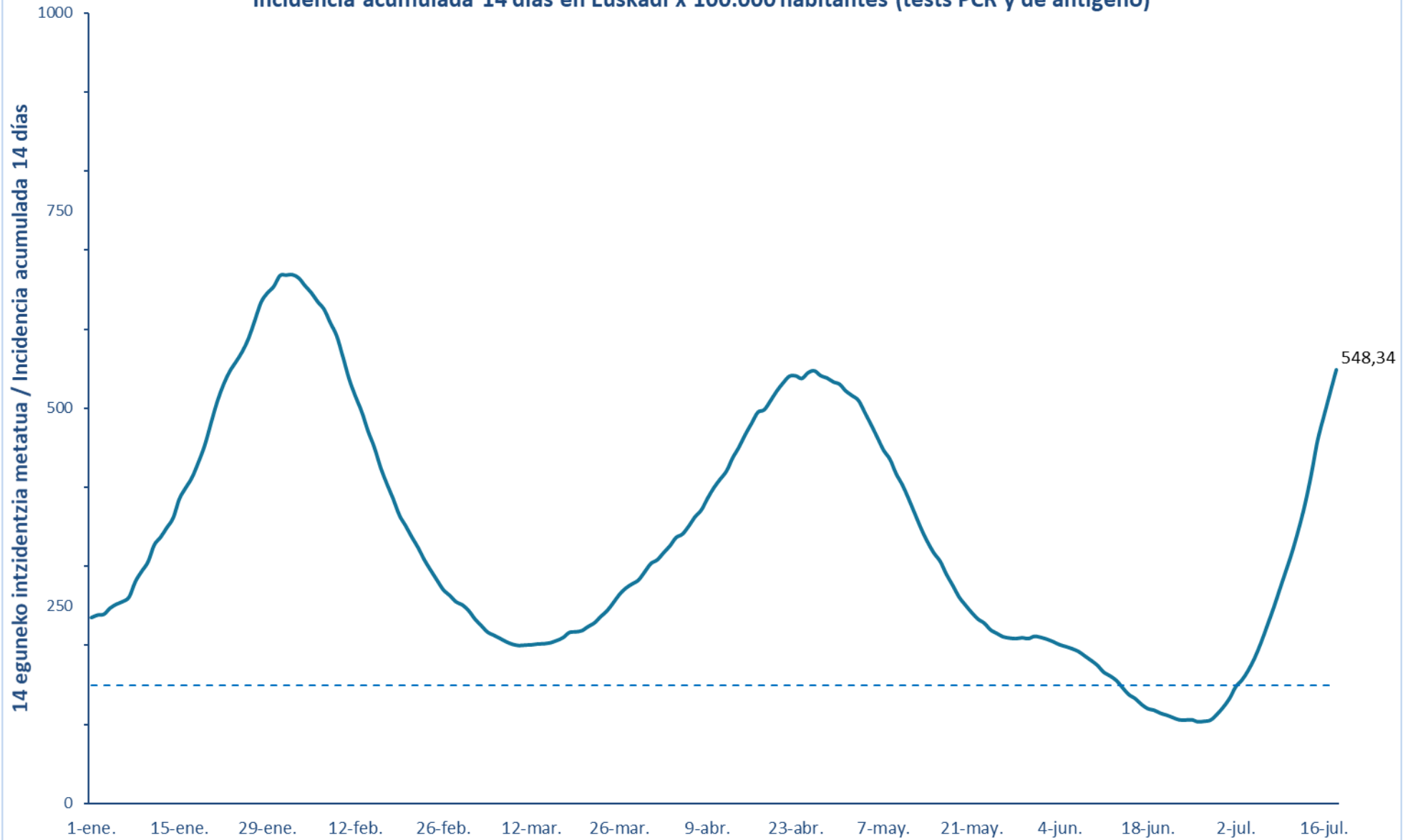
(3) Test positibodunen azken bi hilabeteetako heriotzak hartzen dira kontutan.

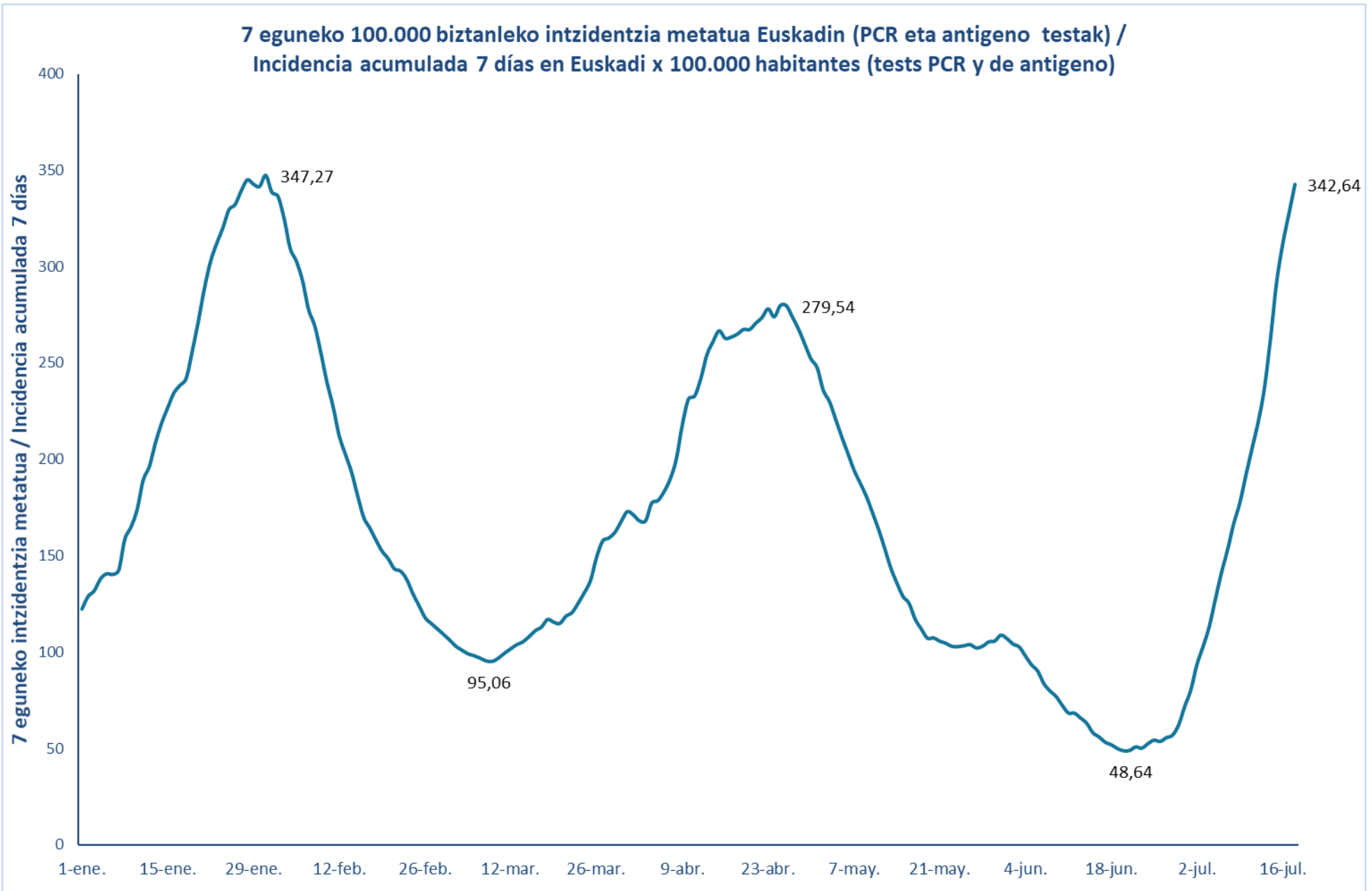
(3) Se incluyen fallecimientos de personas con test positivo en los últimos dos meses.

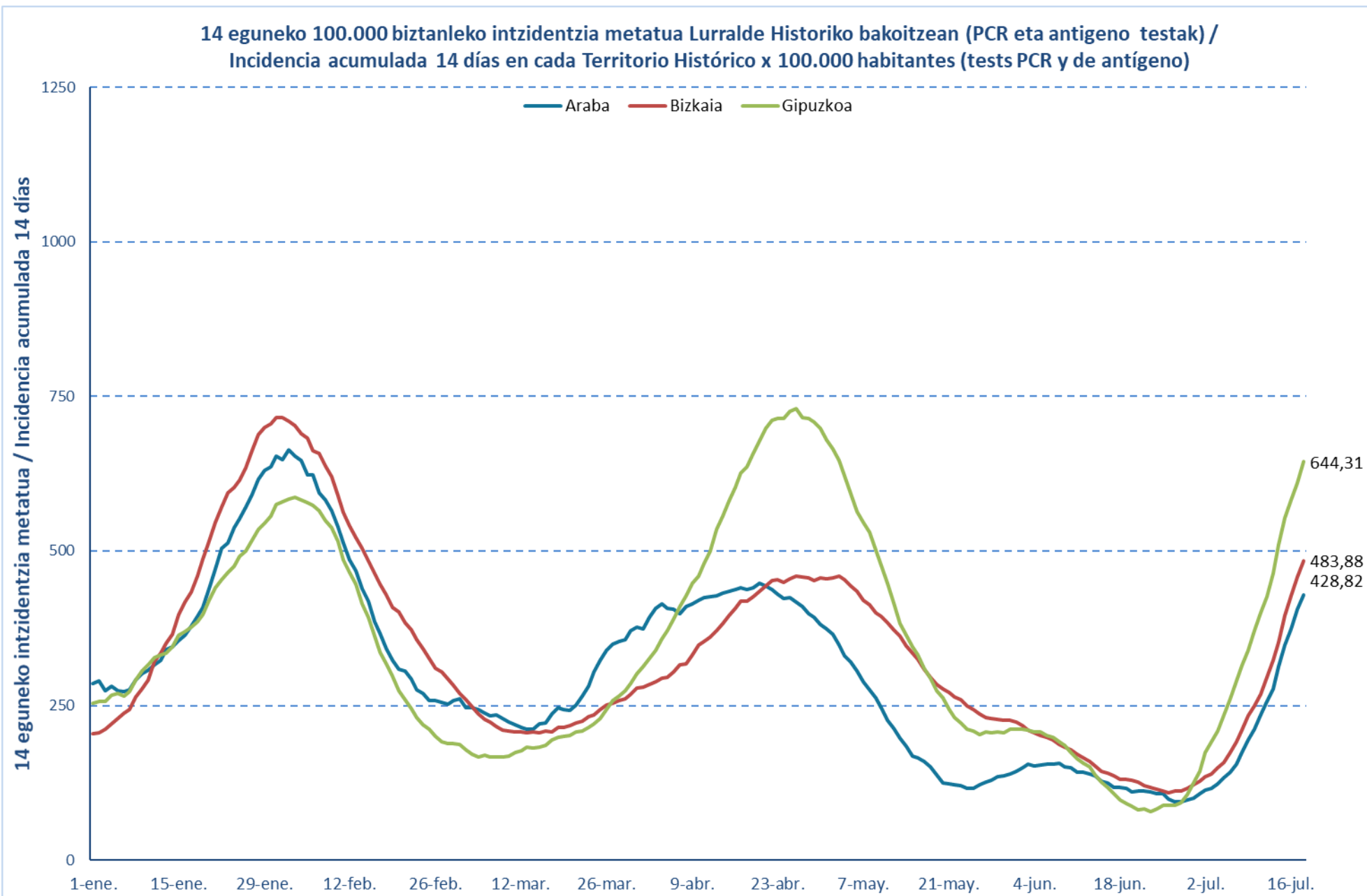
Osakidetzan eta EAEko laborategi pribatuetako kasu positibo berriak/ Número de casos positivos nuevos en Osakidetza y laboratorios privados de la CAV



14 eguneko 100.000 biztanleko intzidentzia metatua Euskadin (PCR eta antigeno testak) /
Incidencia acumulada 14 días en Euskadi x 100.000 habitantes (tests PCR y de antígeno)







**Kasu positibo berriak Euskadin testaren egiaztapen dataren arabera /
Casos positivos nuevos en Euskadi por fecha de validación del test
(PCR eta Antigeno testak / test PCR y Antigenos)**

Apirila/ Abril	Kasuak/ Casos	Maiatza/ Mayo	Kasuak/ Casos	Ekaina/ Junio	Kasuak/ Casos	Uztaila/ Julio	Kasuak/ Casos
1-abr.	567	1-may.	585	1-jun.	338	1-jul.	406
2-abr.	524	2-may.	506	2-jun.	301	2-jul.	498
3-abr.	468	3-may.	646	3-jun.	325	3-jul.	351
4-abr.	564	4-may.	670	4-jun.	287	4-jul.	367
5-abr.	529	5-may.	673	5-jun.	205	5-jul.	486
6-abr.	731	6-may.	619	6-jun.	181	6-jul.	609
7-abr.	788	7-may.	580	7-jun.	201	7-jul.	649
8-abr.	792	8-may.	436	8-jun.	254	8-jul.	703
9-abr.	920	9-may.	356	9-jun.	238	9-jul.	737
10-abr.	761	10-may.	461	10-jun.	224	10-jul.	669
11-abr.	598	11-may.	479	11-jun.	199	11-jul.	672
12-abr.	726	12-may.	457	12-jun.	203	12-jul.	788
13-abr.	1003	13-may.	393	13-jun.	125	13-jul.	989
14-abr.	940	14-may.	407	14-jun.	142	14-jul.	1217
15-abr.	916	15-may.	281	15-jun.	146	15-jul.	1345
16-abr.	835	16-may.	276	16-jun.	190	16-jul.	1177
17-abr.	775	17-may.	280	17-jun.	165	17-jul.	1011
18-abr.	633	18-may.	368	18-jun.	168	18-jul.	1010
19-abr.	779	19-may.	351	19-jun.	161		
20-abr.	1002	20-may.	396	20-jun.	98		
21-abr.	1013	21-may.	370	21-jun.	146		
22-abr.	978	22-may.	257	22-jun.	187		
23-abr.	935	23-may.	241	23-jun.	175		
24-abr.	685	24-may.	276	24-jun.	217		
25-abr.	762	25-may.	379	25-jun.	208		
26-abr.	774	26-may.	363	26-jun.	145		
27-abr.	869	27-may.	358	27-jun.	142		
28-abr.	876	28-may.	390	28-jun.	174		
29-abr.	808	29-may.	306	29-jun.	303		
30-abr.	769	30-may.	251	30-jun.	388		

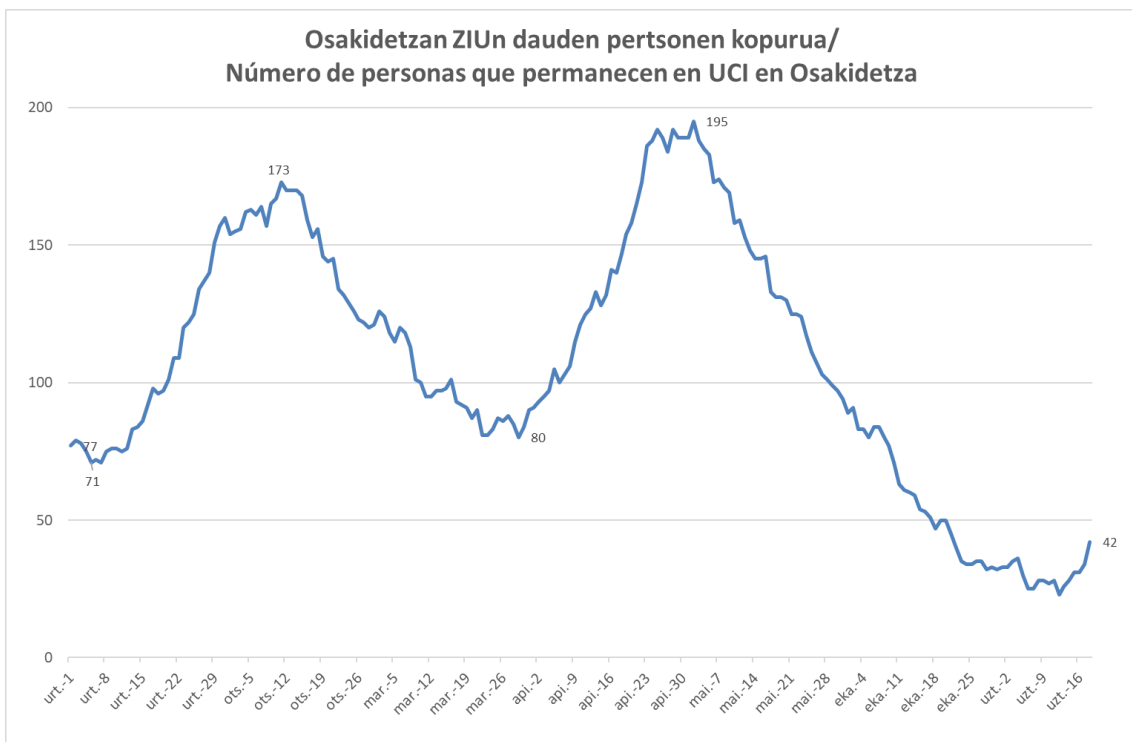
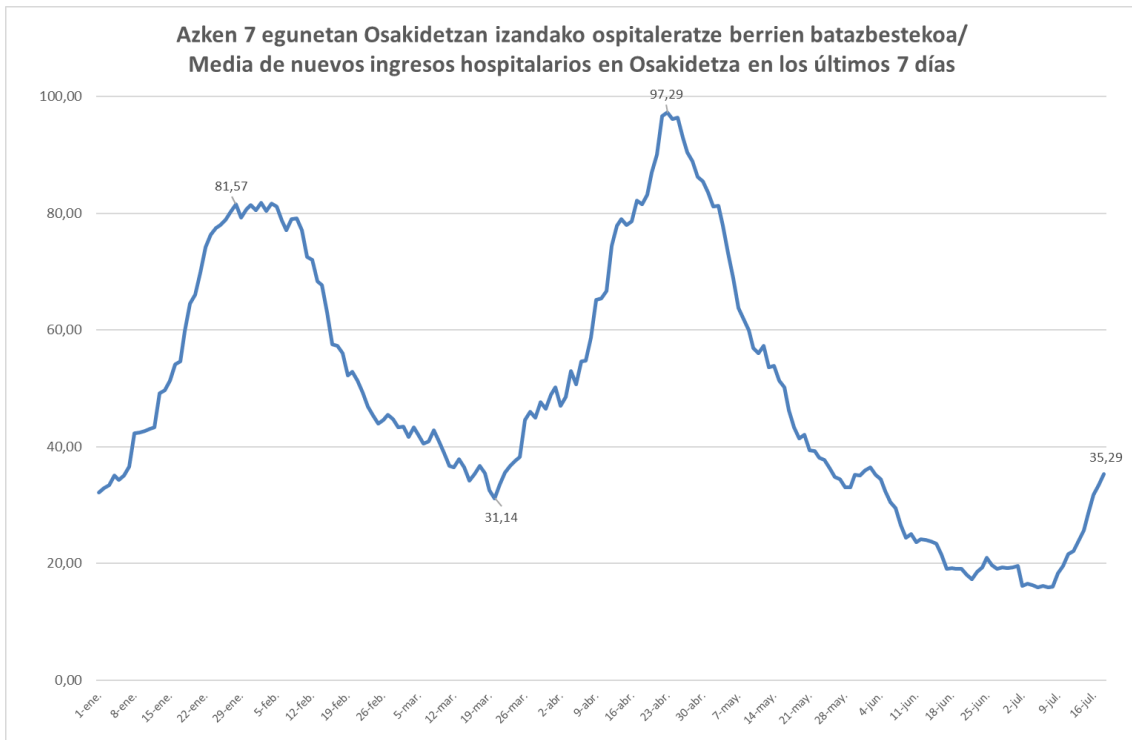
14 eguneko 100.000 biztanleko intzidentzia metatua Euskadin /
Incidencia acumulada 14 días en Euskadi x 100.000 habitantes
(PCR eta Antigeno testak / test PCR y Antígenos)

Apirila/ Abril	Intzidentzia/ Incidencia	Maiatza/ Mayo	Intzidentzia/ Incidencia	Ekaina/ Junio	Intzidentzia/ Incidencia	Uztaila/ Julio	Intzidentzia/ Incidencia
1-abr.	308,04	1-may.	521,34	1-jun.	210,03	1-jul.	132,65
2-abr.	317,04	2-may.	515,57	2-jun.	207,75	2-jul.	147,66
3-abr.	325,59	3-may.	509,52	3-jun.	204,53	3-jul.	156,29
4-abr.	336,27	4-may.	494,43	4-jun.	200,75	4-jul.	168,52
5-abr.	340,54	5-may.	478,97	5-jun.	198,39	5-jul.	183,98
6-abr.	350,59	6-may.	462,65	6-jun.	195,66	6-jul.	203,16
7-abr.	362,37	7-may.	446,51	7-jun.	192,25	7-jul.	224,71
8-abr.	370,91	8-may.	435,19	8-jun.	186,57	8-jul.	246,81
9-abr.	385,82	9-may.	416,74	9-jun.	180,89	9-jul.	270,85
10-abr.	399,19	10-may.	402,51	10-jun.	174,80	10-jul.	294,68
11-abr.	409,92	11-may.	384,78	11-jun.	166,11	11-jul.	318,77
12-abr.	420,15	12-may.	365,73	12-jun.	161,43	12-jul.	346,68
13-abr.	437,06	13-may.	346,86	13-jun.	155,70	13-jul.	377,87
14-abr.	450,56	14-may.	330,41	14-jun.	146,52	14-jul.	415,55
15-abr.	466,42	15-may.	316,59	15-jun.	137,79	15-jul.	458,24
16-abr.	480,56	16-may.	306,13	16-jun.	132,74	16-jul.	489,11
17-abr.	494,52	17-may.	289,49	17-jun.	125,47	17-jul.	519,11
18-abr.	497,66	18-may.	275,76	18-jun.	120,06	18-jul.	548,34
19-abr.	509,02	19-may.	261,13	19-jun.	118,06		
20-abr.	521,34	20-may.	250,99	20-jun.	114,29		
21-abr.	531,57	21-may.	241,44	21-jun.	111,79		
22-abr.	540,03	22-may.	233,30	22-jun.	108,74		
23-abr.	540,71	23-may.	228,08	23-jun.	105,88		
24-abr.	537,25	24-may.	219,67	24-jun.	105,56		
25-abr.	544,71	25-may.	215,12	25-jun.	105,97		
26-abr.	546,89	26-may.	210,85	26-jun.	103,33		
27-abr.	540,80	27-may.	209,25	27-jun.	104,10		
28-abr.	537,89	28-may.	208,48	28-jun.	105,56		
29-abr.	532,98	29-may.	209,62	29-jun.	112,70		
30-abr.	529,98	30-may.	208,48	30-jun.	121,70		

7 eguneko 100.000 biztanleko intzidentzia metatua Euskadin /
Incidencia acumulada 7 días en Euskadi x 100.000 habitantes
(PCR eta Antigeno testak / test PCR y Antígenos)

Apirila/ Abril	Intzidentzia/ Incidencia	Maiatza/ Mayo	Intzidentzia/ Incidencia	Ekaina/ Junio	Intzidentzia/ Incidencia	Uztaila/ Julio	Intzidentzia/ Incidencia
1-abr.	171,07	1-may.	247,44	1-jun.	106,83	1-jul.	80,28
2-abr.	167,98	2-may.	235,80	2-jun.	104,01	2-jul.	93,47
3-abr.	168,02	3-may.	229,98	3-jun.	102,51	3-jul.	102,83
4-abr.	177,21	4-may.	220,94	4-jun.	97,83	4-jul.	113,06
5-abr.	178,48	5-may.	211,71	5-jun.	93,24	5-jul.	127,24
6-abr.	183,02	6-may.	203,12	6-jun.	90,06	6-jul.	141,15
7-abr.	189,62	7-may.	194,53	7-jun.	83,56	7-jul.	153,02
8-abr.	199,84	8-may.	187,75	8-jun.	79,74	8-jul.	166,52
9-abr.	217,85	9-may.	180,93	9-jun.	76,87	9-jul.	177,39
10-abr.	231,17	10-may.	172,52	10-jun.	72,28	10-jul.	191,84
11-abr.	232,71	11-may.	163,84	11-jun.	68,28	11-jul.	205,71
12-abr.	241,67	12-may.	154,02	12-jun.	68,19	12-jul.	219,44
13-abr.	254,03	13-may.	143,75	13-jun.	65,64	13-jul.	236,71
14-abr.	260,94	14-may.	135,88	14-jun.	62,96	14-jul.	262,53
15-abr.	266,58	15-may.	128,84	15-jun.	58,05	15-jul.	291,72
16-abr.	262,72	16-may.	125,20	16-jun.	55,87	16-jul.	311,72
17-abr.	263,35	17-may.	116,97	17-jun.	53,19	17-jul.	327,27
18-abr.	264,94	18-may.	111,92	18-jun.	51,78	18-jul.	342,64
19-abr.	267,35	19-may.	107,10	19-jun.	49,87		
20-abr.	267,31	20-may.	107,24	20-jun.	48,64		
21-abr.	270,63	21-may.	105,56	21-jun.	48,82		
22-abr.	273,45	22-may.	104,47	22-jun.	50,69		
23-abr.	277,99	23-may.	102,88	23-jun.	50,01		
24-abr.	273,90	24-may.	102,70	24-jun.	52,37		
25-abr.	279,76	25-may.	103,20	25-jun.	54,19		
26-abr.	279,54	26-may.	103,74	26-jun.	53,46		
27-abr.	273,49	27-may.	102,01	27-jun.	55,46		
28-abr.	267,26	28-may.	102,92	28-jun.	56,73		
29-abr.	259,53	29-may.	105,15	29-jun.	62,01		
30-abr.	251,99	30-may.	105,60	30-jun.	71,69		

Baliabide asistentzialak / Recursos asistenciales



*ZIU COVIDagatik ingesatutako persona kopurua jakinarazteko modua 2020ko uztailaren 15ean aldatu zen. / La forma de notificar el número de ingresados en UCI por COVID fue modificado el 15 de Julio de 2020.

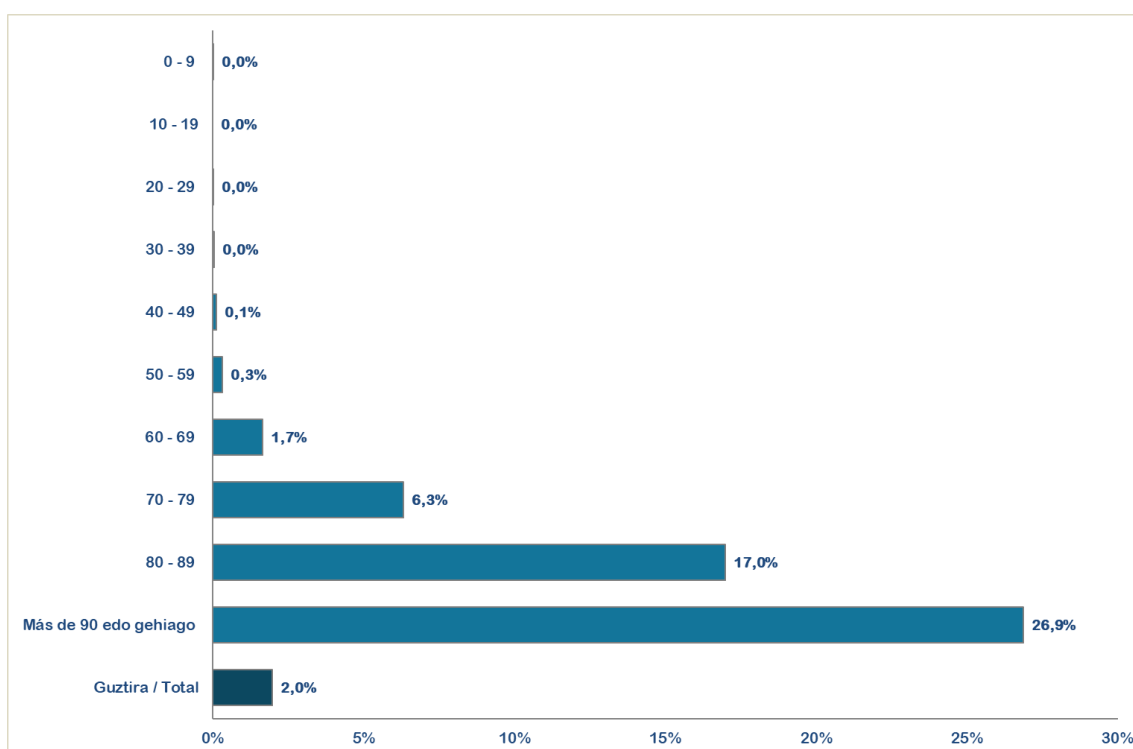
KASU POSITIBOEN ANALISIA / ANÁLISIS DE CASOS POSITIVOS

	POSITIBOAK /POSITIVOS	%
Gizonak /Hombres	108.876	48,2%
Emakumeak / Mujeres	116.932	51,8%
No consta	52	0,0%

Adina Edad	Kasu positiboak Positivos	Biztanleria Población 2020	100.000 biztanleko tasa Tasa por 100.000 habitantes	Kasuen guztien gaineko % % sobre el total de los casos
0 - 9	16.169	190.667	8.480,2	7,2%
10 - 19	28.938	210.862	13.723,7	12,8%
20 - 29	29.095	199.866	14.557,3	12,9%
30 - 39	28.034	258.272	10.854,4	12,4%
40 - 49	36.859	358.698	10.275,8	16,3%
50 - 59	33.556	336.769	9.964,1	14,9%
60 - 69	21.112	277.319	7.612,9	9,3%
70 - 79	13.476	210.914	6.389,3	6,0%
80 - 89	10.637	124.844	8.520,2	4,7%
Más de 90 edo gehiago	4.557	31.500	14.466,7	2,0%
No consta	3.427			1,5%

HILGARRITASUNA / LETALIDAD

Adina Edad	Positiboak Positivos(*)	Hildakoak Fallecidos(**)	Hilgarritasuna Letalidad
0 - 9	16.169	1	0,0%
10 - 19	28.938	0	0,0%
20 - 29	29.095	3	0,0%
30 - 39	28.034	12	0,0%
40 - 49	36.859	40	0,1%
50 - 59	33.556	106	0,3%
60 - 69	21.112	350	1,7%
70 - 79	13.476	850	6,3%
80 - 89	10.637	1.807	17,0%
Más de 90 edo gehiago	4.557	1.225	26,9%
GUZTIRA / TOTAL	225.860	4.429	2,0%



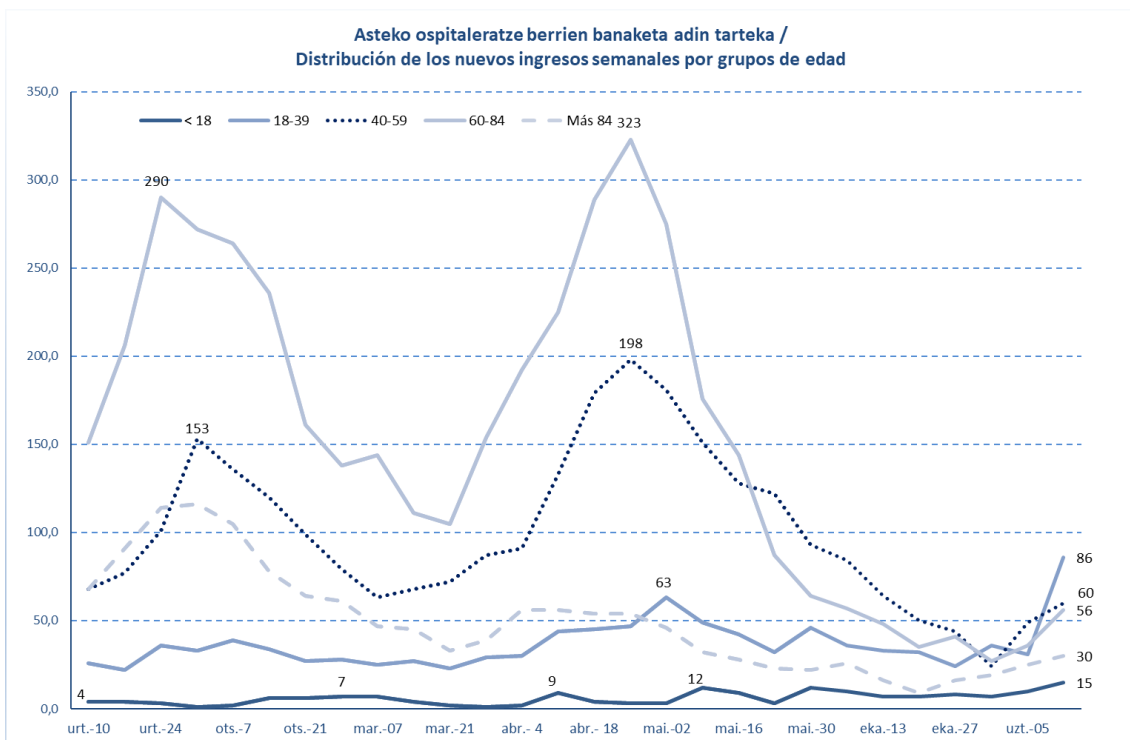
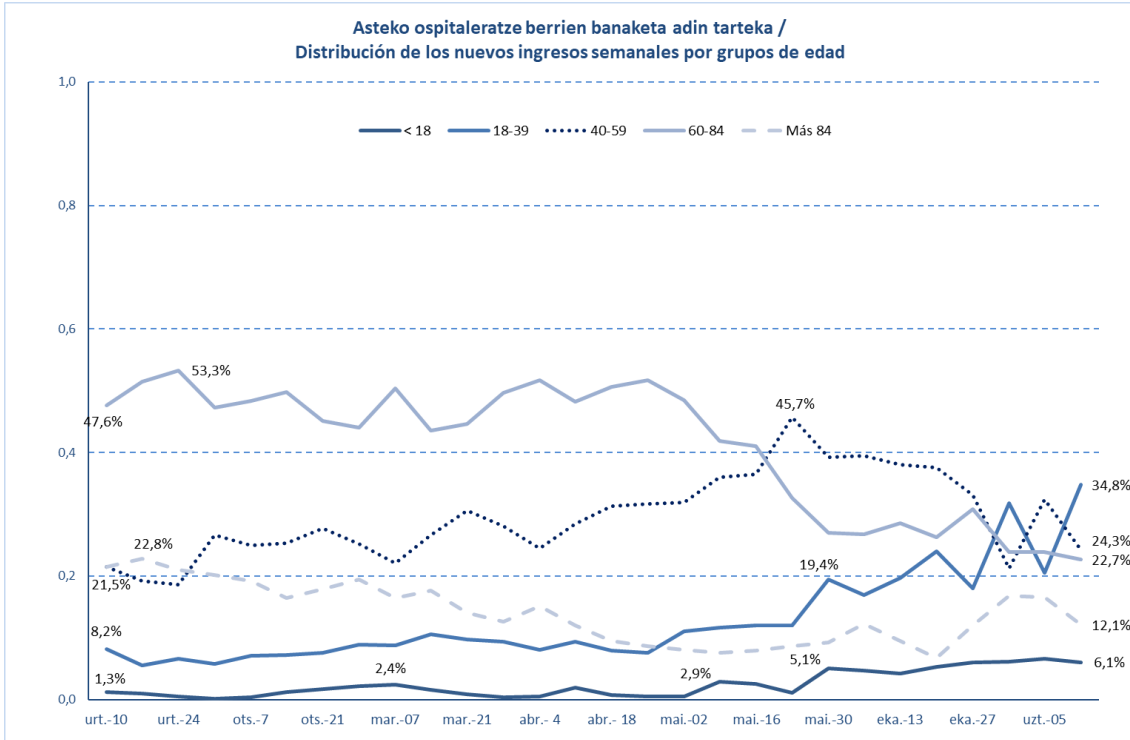
(*) Hildakoen kopurua agian ez dator bat egunen batean ospitaleetatik eta egoitzetatik datozen datuekin, bi informazio-sistemen artean dekalaje bat dagoelako, eta dekalaje hori hurrengo egunetan zuzenduko da.

(*) El número de fallecidos puede que algún día no coincida con los datos que provienen de los hospitales y residencias porque existe un decaje entre ambos sistemas de información que se corregirá en días posteriores.

(**) Test positibodunen azken bi hilabeteetako heriotzak hartzen dira kontutan.

(**) Se incluyen fallecimientos de personas con test positivas en los últimos dos meses.

ASTEKO OSPITALERATZE BERRIAK ADIN TARTEKA / INGRESOS NUEVOS SEMANALES POR GRUPOS DE EDAD



**POSITIBO GUZTIAK EUSKADIKO LURRALDE HISTORIKOEN ARABERA /
 POSITIVOS TOTALES POR TERRITORIO HISTÓRICO**

	POSITIBOAK /POSITIVOS	%
Araba	32.185	14,25%
Bizkaia	112.006	49,60%
Gipuzkoa	74.894	33,17%
Otros	6.723	2,98%

POSITIBO GUZTIAK EUSKADIKO UDALERRIETAN / POSITIVOS TOTALES EN LOS MUNICIPIOS DE EUSKADI

Udalerría / Municipio	Positiboak/ Positivos	Biztanleak/ Población	Tasa 100.000 biztanleko/ Tasa por 100.000 habitantes
ABADIÑO	618	7754	7970,1
ABALTZISKETA	27	314	8598,7
ABANTO Y CIERVANA-ABANTO ZIERB	788	9501	8293,9
ADUNA	49	483	10144,9
SALVATIERRA/AGURAIN	493	5353	9209,8
AIA	210	1985	10579,3
AIZARNAZABAL	129	769	16775,0
AJANGIZ	25	440	5681,8
ALBIZTUR	31	293	10580,2
ALEGIA	240	1798	13348,2
ALEGRIA-DULANTZI	199	3140	6337,6
ALKIZA	32	350	9142,9
ALONSOTEGI	217	2822	7689,6
ALTZAGA	15	183	8196,7
ALTZO	56	390	14359,0
AMEZKETA	113	920	12282,6
AMOREBIETA-ETXANO	1842	19290	9549,0
AMOROTO	25	415	6024,1
AMURRIO	643	10330	6224,6
ANDOAIN	1317	14988	8787,0
ANOETA	254	2030	12512,3
ANTZUOLA	268	2179	12299,2
AÑANA	13	179	7262,6
ARAKALDO	10	170	5882,4
ARAMA	22	204	10784,3
ARAMAIO	196	1480	13243,2
ARANTZAZU	35	388	9020,6
AREATZA	79	1230	6422,8
ARETXABAETA	820	7080	11581,9
ARMIÑON	22	223	9865,5

ARRAIA-MAEZTU	35	732	4781,4
ARRANKUDIAGA	55	1018	5402,8
ARRASATE/MONDRAGON	3225	22082	14604,7
ARRATZUA-UBARRUNDIA	83	1035	8019,3
ARRIETA	29	563	5151,0
ARRIGORRIAGA	1205	11943	10089,6
ARTEA	37	721	5131,8
ARTZENTALES	59	671	8792,8
ARTZINIEGA	136	1911	7116,7
ASPARRENA	159	1616	9839,1
ASTEASU	164	1560	10512,8
ASTIGARRAGA	639	6674	9574,5
ATAUN	231	1747	13222,7
ATXONDO	107	1385	7725,6
AULESTI	80	668	11976,0
AYALA/AIARA	259	2895	8946,5
AZKOITIA	1569	11983	13093,5
AZPEITIA	1970	15220	12943,5
BAKIO	213	2627	8108,1
BALIARRAIN	28	165	16969,7
BALMASEDA	672	7638	8798,1
BAÑOS DE EBRO/MAÑUETA	21	321	6542,1
BARAKALDO	9638	99000	9735,4
BARRIKA	143	1531	9340,3
BARRUNDIA	66	941	7013,8
BASAURI	3638	40969	8879,9
BEASAIN	1752	14021	12495,5
BEDIA	80	1049	7626,3
BEIZAMA	1	124	806,5
BELAUNTZA	15	261	5747,1
BERANGO	595	7265	8190,0
BERANTEVILLA	56	499	11222,4
BERASTEGI	126	1052	11977,2
BERGARA	1654	15036	11000,3
BERMEO	1432	16910	8468,4
BERNEDO	16	530	3018,9
BERRIATUA	148	1257	11774,1
BERRIZ	515	4662	11046,8
BERROBI	79	613	12887,4
BIDANIA-GOITAZ	53	560	9464,3
BILBAO	39974	346478	11537,2
VILLABONA	693	5917	11712,0
BUSTURIA	106	1622	6535,1
CAMPEZO/KANPEZU	67	1061	6314,8
DEBA	672	5453	12323,5

DERIO	585	6569	8905,5
DIMA	110	1438	7649,5
DONOSTIA / SAN SEBASTIAN	18410	182391	10093,7
DURANGO	3040	29762	10214,4
EA	22	836	2631,6
EIBAR	3446	27474	12542,8
ELANTXOBE	29	357	8123,2
ELBURGO/BURGELU	32	637	5023,5
ELCIEGO	92	1035	8888,9
ELDUAIN	22	243	9053,5
ELGETA	68	1131	6012,4
ELGOIBAR	1251	11540	10840,6
ELORRIO	537	7448	7210,0
ELVILLAR/BILAR	37	352	10511,4
ERANDIO	2371	24433	9704,1
EREÑO	7	276	2536,2
ERMUA	1963	16019	12254,2
ERRETERIA	3611	40176	8988,0
ERREZIL	99	621	15942,0
ERRIBERAGOITIA/RIBERA ALTA	50	830	6024,1
ERRIGOITI	30	490	6122,4
ESKORIATZA	422	4103	10285,2
ETXEBARRI	879	11460	7670,2
ETXEBARRIA	82	745	11006,7
EZKIO-ITSASO	42	634	6624,6
FORUA	76	904	8407,1
FRUIZ	44	559	7871,2
GABIRIA	28	513	5458,1
GAINTZA	9	114	7894,7
GALDAKAO	2646	29493	8971,6
GALDAMES	76	844	9004,7
GAMIZ-FIKA	136	1361	9992,7
GARAI	12	323	3715,2
GATIKA	143	1649	8671,9
GAUTEGIZ ARTEAGA	52	847	6139,3
GAZTELU	17	168	10119,0
GERNIKA-LUMO	1290	16808	7674,9
GETARIA	267	2830	9434,6
GETXO	7486	76953	9728,0
GIZABURUAGA	15	200	7500,0
GORDEXOLA	137	1723	7951,2
GORLIZ	403	5935	6790,2
GÜEÑES	647	6563	9858,3
HARANA/VALLE DE ARANA	5	236	2118,6
HERNANI	2452	20124	12184,5

HERNIALDE	38	305	12459,0
HONDARRIBIA	1319	16984	7766,1
IBARRA	585	4306	13585,7
IBARRANGELU	31	621	4991,9
IDIAZABAL	194	2380	8151,3
IGORRE	377	4214	8946,4
IKAZTEGIETA	63	486	12963,0
IRUN	5763	60208	9571,8
IRUÑA OKA/IRUÑA DE OCA	348	3590	9693,6
IRURA	193	1812	10651,2
IRURAIZ-GAUNA	40	546	7326,0
ISPASTER	24	744	3225,8
ITSASONDO	66	728	9065,9
IURRETA	348	3688	9436,0
IZURTZA	20	287	6968,6
KARRANTZA HARANA/CARRANZA	219	2834	7727,6
KORTEZUBI	28	442	6334,8
KRIPAN	3	183	1639,3
KUARTANGO	18	372	4838,7
LABASTIDA/BASTIDA	187	1561	11979,5
LAGUARDIA	134	1534	8735,3
LANCIEGO/LANTZIEGO	59	753	7835,3
LANESTOSA	8	275	2909,1
LANTARON	59	945	6243,4
LAPUEBLA DE LABARCA	89	879	10125,1
LARRABETZU	176	2052	8577,0
LARRAUL	25	251	9960,2
LASARTE-ORIA	1867	19045	9803,1
LAUDIO/LLODIO	1275	18351	6947,9
LAUKIZ	114	1197	9523,8
LAZKAO	586	5632	10404,8
LEABURU	48	378	12698,4
LEGAZPI	937	8409	11142,8
LEGORRETA	169	1490	11342,3
LEGUTIO	155	1832	8460,7
LEINTZ-GATZAGA	11	234	4700,9
LEIOA	2795	31424	8894,5
LEKEITIO	625	7227	8648,1
LEMOA	252	3628	6946,0
LEMOIZ	100	1257	7955,4
LEZA	14	226	6194,7
LEZAMA	200	2413	8288,4
LEZO	584	6080	9605,3
LIZARTZA	46	649	7087,8
LOIU	282	2311	12202,5

MALLABIA	102	1190	8571,4
MAÑARIA	37	522	7088,1
MARKINA-XEMEIN	557	5025	11084,6
MARURI-JATABE	72	916	7860,3
MENDARO	189	2115	8936,2
MENDATA	20	405	4938,3
MENDEXA	31	472	6567,8
MEÑAKA	71	704	10085,2
MOREDA DE ALAVA/MOREDA ARABA	12	269	4461,0
MORGA	32	387	8268,7
MUNDAKA	134	1843	7270,8
MUNGIA	1741	17278	10076,4
MUNITIBAR-ARBATZEGI GERRIKAITZ	61	458	13318,8
MURUETA	24	311	7717,0
MUSKIZ	800	7479	10696,6
MUTILOA	37	255	14509,8
MUTRIKU	447	5314	8411,7
MUXIKA	108	1495	7224,1
NABARNIZ	13	235	5531,9
NAVARIDAS	23	200	11500,0
OIARTZUN	837	10369	8072,1
OKONDO	103	1217	8463,4
OLABERRIA	85	917	9269,4
ONDARROA	851	8567	9933,5
OÑATI	1484	11468	12940,4
ORDIZIA	1455	10070	14448,9
ORENDAIN	17	211	8056,9
OREXA	5	106	4717,0
ORIO	667	6132	10877,4
ORMAIZTEGI	113	1276	8855,8
OROZKO	141	2631	5359,2
ORTUELLA	685	8310	8243,1
OTXANDIO	201	1355	14833,9
OYON-OION	250	3521	7100,3
PASAIA	1710	16722	10226,0
PEÑACERRADA/URIZAHARRA	16	288	5555,6
PLENTZIA	416	4400	9454,5
PORTUGALETE	3807	46153	8248,7
RIBERA BAJA/ERRIBERA BEITIA	129	1601	8057,5
SAMANIEGO	33	241	13692,9
SAN MILLAN/DONEMILIAGA	59	726	8126,7
SANTURTZI	4656	45943	10134,3
SEGURA	207	1533	13502,9
SESTAO	2566	27246	9417,9
SONDIKA	376	4534	8292,9

SOPELA	1276	13175	9685,0
SOPUERTA	269	2512	10708,6
SORALUZE-PLACENCIA DE LAS ARMA	400	3974	10065,4
SUKARRIETA	11	334	3293,4
TOLOSA	2440	19400	12577,3
TRUCIOS-TURTZIOZ	32	520	6153,8
UBIDE	13	180	7222,2
UGAO-MIRABALLES	398	4108	9688,4
URDULIZ	449	4515	9944,6
URDUÑA/ORDUÑA	291	4233	6874,6
URKABUSTAIZ	155	1450	10689,7
URNIETA	716	6209	11531,6
URRETXU	701	6829	10265,0
USURBIL	483	6308	7656,9
VALDEGOVIA/GAUBEA	39	1064	3665,4
VALLE DE TRAPAGA-TRAPAGARAN	1183	11855	9978,9
VILLABUENA DE ALAVA/ESKUERNAGA	28	282	9929,1
VITORIA-GASTEIZ	26761	248087	10786,9
YECORA/IEKORA	28	267	10486,9
ZALDIBAR	350	3045	11494,3
ZALDIBIA	339	1658	20446,3
ZALDUONDO	9	197	4568,5
ZALLA	723	8441	8565,3
ZAMBRANA	37	446	8296,0
ZAMUDIO	392	3313	11832,2
ZARATAMO	134	1647	8136,0
ZARAUTZ	2375	23347	10172,6
ZEANURI	71	1254	5661,9
ZEBERIO	86	1084	7933,6
ZEGAMA	191	1521	12557,5
ZERAIN	17	274	6204,4
ZESTOA	393	3894	10092,4
ZIERBENA	125	1524	8202,1
ZIGOITIA	135	1707	7908,6
ZIORTZA-BOLIBAR	34	439	7744,9
ZIZURKIL	312	3035	10280,1
ZUIA	284	2362	12023,7
ZUMAIA	1199	9827	12201,1
ZUMARRAGA	1133	9821	11536,5
OTROS	1519	-	-

*Udalerrietako tasa kalkulatzeko positibo kopurua eta EUSTATen arabera udalerrri bakoitzeko biztanle kopurua hartzen dira kontuan.

*El cálculo de las tasas de los municipios se ha realizado teniendo en cuenta el número de casos y la población del municipio según el EUSTAT.

**POSITIBO GUZTIAK EUSKADIKO OSASUN EREMUETAN /
POSITIVOS TOTALES EN LAS ZONAS DE SALUD DE EUSKADI**

Osasun-eremuak/Zonas de salud	Positiboak/ Positivos	TISak guztira/ Total de TIS	Tasa 100.000 biztanleko/ Tasa por 100.000 habitantes
ABADIÑO-ELORRIO-BERRIZ	2115	24149	8758,1
ABANTO-MUSKIZ	1612	17001	9481,8
ABETXUKO	359	3811	9420,1
AIALA	1321	19208	6877,3
AIETE	516	12466	4139,3
ALANGO	1927	19675	9794,2
ALEGIA	828	6715	12330,6
ALGORTA	3003	33158	9056,6
ALZA-ROTETA	1689	19595	8619,5
AMARA BERRI	3152	32503	9697,6
AMARA CENTRO	1877	13615	13786,3
AMOREBIETA	1830	19847	9220,5
ANDOAIN	1322	15380	8595,6
ARANBIZKARRA I	1436	15105	9506,8
ARANBIZKARRA II	1167	12338	9458,6
ARRASATE	3460	25125	13771,1
ARRATIA	1030	13743	7494,7
ARRIGORRIAGA	1432	15816	9054,1
ASTRABUDUA	923	10480	8807,3
AZKOITIA	1569	11996	13079,4
AZPEITIA	2081	16695	12464,8
BALMASEDA	988	11752	8407,1
BASAURI-ARIZ	2378	26603	8938,8
BASAURI-KAREAGA	1300	15304	8494,5
BASURTO	2403	21232	11317,8
BEASAIN	2522	22660	11129,7
BEGOÑA	1222	13062	9355,4
BERAUN-ERRETERIA	1246	15212	8190,9
BERGARA	1967	18104	10865,0
BERMEO	1577	19107	8253,5
BIDEBIETA	628	7207	8713,8
BOLUETA-SAGARMINAGA	1080	9713	11119,1
BOMBERO ETXANIZ	6015	38279	15713,6
CASCO VIEJO (BILBAO)	1546	13151	11755,8
CASCO VIEJO (VITORIA-GASTEIZ)	1849	18372	10064,2
DEBA	1114	10731	10381,1
DEUSTO	2807	25840	10863,0
DUMBOA	2330	30187	7718,6
DURANGO	3449	34964	9864,4
EGIA	1446	14786	9779,5

EIBAR	2332	19494	11962,7
ELGOIBAR	1828	18183	10053,3
ERANDIO	1429	14097	10136,9
ERMUA	2081	17240	12070,8
ETXEBARRI	848	10759	7881,8
GALDAKAO	2789	31538	8843,3
GAZALBIDE-TXAGORRITXU	1478	15581	9485,9
GAZTELEKU	2040	20951	9737,0
GERNIKA	1368	18818	7269,6
GERNIKALDEA	566	7602	7445,4
GORLIZ-PLENTZIA	1031	12200	8450,8
GROS	2873	29612	9702,1
HERNANI-URNIETA-ASTIGARRAGA	3827	34681	11034,9
HONDARRIBIA	1325	17882	7409,7
IBARRA	950	7841	12115,8
INDAUTXU	2269	21377	10614,2
INTXAURRONDO	1044	11412	9148,3
IRÚN-CENTRO	3358	38248	8779,5
IZTIETA-ERRETERIA	2365	26104	9059,9
JAVIER SÁENZ DE BURUAGA	1469	13948	10532,0
KARMELO	1134	10978	10329,8
KUETO	944	10227	9230,5
LA HABANA	1111	12051	9219,2
LA MERCED/MIRIBILLA	2445	19554	12503,8
LA PAZ	1870	22074	8471,5
LA PEÑA	1110	10187	10896,2
LAKUA-ARRIAGA	1468	15430	9513,9
LAKUABIZKARRA	3178	29369	10820,9
LAS ARENAS	3142	34001	9240,9
LASARTE-USURBIL	2407	26591	9051,9
LAZKAO	905	8573	10556,4
LEGAZPI	936	8753	10693,5
LEIOA	2171	25000	8684,0
LEKEITIO	815	10007	8144,3
LEZO-SAN JUAN	799	8538	9358,2
LLANADA ALAVESA	1027	12144	8456,9
LLODIO	1544	23122	6677,6
LOIOLA	608	7338	8285,6
LUTXANA	673	7435	9051,8
MARKINA-XEMEIN	700	6479	10804,1
MARKONZAGA	1620	17608	9200,4
MINA DEL MORRO	1290	11155	11564,3
MIRIBILLA/LA MERCED	2445	19554	12503,8
MONTAÑA ALAVESA	121	2228	5430,9
MUNGIA	2552	27010	9448,4

NORTE-LEGUTIO	452	4303	10504,3
NORTE-ZUIA	562	5544	10137,1
OIARTZUN	835	10542	7920,7
OLAGUIBEL	3666	34176	10726,8
OLARIZU	1494	16511	9048,5
ONDARRETA	3075	29565	10400,8
ONDARROA	974	9554	10194,7
OÑATI	1483	11785	12583,8
ORDIZIA	1890	14141	13365,4
ORTUELLA	697	8473	8226,1
OTXARKOAGA	1122	11331	9902,0
PARTE VIEJA	1308	13840	9450,9
PASAIA ANTZO	777	6732	11541,9
PASAIA SAN PEDRO	971	10623	9140,5
PORTUGALETE-BUENAVISTA	1210	13133	9213,4
PORTUGALETE-CASTAÑOS	1371	16876	8124,0
PORTUGALETE-REPELEGA	1520	19810	7672,9
REKALDE	3387	28146	12033,7
RIOJA ALAVESA	1009	10962	9204,5
RONTEGI	1239	11358	10908,6
SALBURUA	1654	16736	9882,9
SAN ADRIÁN	1180	10086	11699,4
SAN IGNACIO	2549	24696	10321,5
SAN MARTÍN	3147	32689	9627,1
SAN VICENTE	1931	19988	9660,8
SANSOMENDI	926	9320	9935,6
SANTURTZI-CENTRO-MAMARIGA	1846	18256	10111,7
SANTURTZI-KABIEZES	2609	25726	10141,5
SANTUTXU-SOLOKOETXE	1795	16286	11021,7
SODUPE-GÜEÑES	765	8209	9319,0
SOPELANA	2309	25816	8944,1
TOLOSA	2443	20819	11734,5
TORREKUA	1097	9800	11193,9
TRAPAGARAN	1169	11923	9804,6
TXORIERRI	1797	18923	9496,4
TXURDINAGA	1708	14649	11659,5
URBAN	1011	9725	10395,9
VALLE DE LENIZ	1199	11440	10480,8
VALLES ALAVESES I	443	4718	9389,6
VALLES ALAVESES II	265	2420	10950,4
VILLABONA	1748	15969	10946,2
ZABALGANA	2361	24553	9615,9
ZABALLA	1281	13057	9810,8
ZALLA	1045	11740	8901,2
ZARAMAGA	1483	14444	10267,2

ZARAUZ-ORIO-AIA	3267	32394	10085,2
ZORROZA- ALONSOTEGI	1389	14596	9516,3
ZUAZO	1553	17974	8640,3
ZUMAIA-ZESTOA-GETARIA	1961	17599	11142,7
ZUMARRAGA	1870	18583	10063,0
ZURBARAN	1005	9604	10464,4

*Osasun eremuetako tasa kalkulatzeko positibo kopurua eta 2021ko urtarrilean eremu bakoitzean zeuden TIS kopurua hartzen da kontuan.

*El cálculo de la tasa en las zonas de salud se ha realizado teniendo en cuenta el nº de casos entre el nº de TISes en cada zona a fecha de enero de 2021

HILDAKOAK EUSKADIKO UDALERRIETAN / FALLECIDOS EN LOS MUNICIPIOS DE EUSKADI

Udalerría / Municipio	Positiboak/ Positivos	Hildakoak/ Fallecidos	Hilkogarritasuna/ Letalidad
ABADIÑO	618	7	1,1
ABALTZISKETA	27	0	0,0
ABANTO Y CIERVANA-ABANTO ZIERB	788	15	1,9
ADUNA	49	2	4,1
SALVATIERRA/AGURAIN	493	16	3,2
AIA	210	3	1,4
AIZARNAZABAL	129	1	0,8
AJANGIZ	25	1	4,0
ALBIZTUR	31	0	0,0
ALEGIA	240	3	1,3
ALEGRIA-DULANTZI	199	5	2,5
ALKIZA	32	0	0,0
ALONSOTEGI	217	4	1,8
ALTZAGA	15	0	0,0
ALTZO	56	1	1,8
AMEZKETA	113	2	1,8
AMOREBIETA-ETXANO	1842	33	1,8
AMOROTO	25	0	0,0
AMURRIO	643	10	1,6
ANDOAIN	1317	22	1,7
ANOETA	254	3	1,2
ANTZUOLA	268	1	0,4
AÑANA	13	0	0,0
ARAKALDO	10	0	0,0
ARAMA	22	0	0,0
ARAMAIO	196	1	0,5
ARANTZAZU	35	1	2,9
AREATZA	79	0	0,0
ARETXABALETA	820	19	2,3
ARMIÑON	22	0	0,0
ARRAIA-MAEZTU	35	0	0,0
ARRANKUDIAGA	55	1	1,8
ARRASATE/MONDRAGON	3225	86	2,7
ARRATZUA-UBARRUNDIA	83	2	2,4
ARRIETA	29	0	0,0
ARRIGORRIAGA	1205	24	2,0
ARTEA	37	2	5,4
ARTZENTALES	59	1	1,7
ARTZINIEGA	136	2	1,5
ASPARRENA	159	2	1,3
ASTEASU	164	0	0,0

ASTIGARRAGA	639	3	0,5
ATAUN	231	2	0,9
ATXONDO	107	2	1,9
AULESTI	80	3	3,8
AYALA/AIARA	259	3	1,2
AZKOITIA	1569	9	0,6
AZPEITIA	1970	9	0,5
BAKIO	213	9	4,2
BALIARRAIN	28	0	0,0
BALMASEDA	672	31	4,6
BAÑOS DE EBRO/MAÑUETA	21	1	4,8
BARAKALDO	9638	201	2,1
BARRIKA	143	4	2,8
BARRUNDIA	66	0	0,0
BASAURI	3638	106	2,9
BEASAIN	1752	30	1,7
BEDIA	80	2	2,5
BEIZAMA	1	0	0,0
BELAUNTZA	15	0	0,0
BERANGO	595	0	0,0
BERANTEVILLA	56	3	5,4
BERASTEGI	126	0	0,0
BERGARA	1654	40	2,4
BERMEO	1432	23	1,6
BERNEDO	16	0	0,0
BERRIATUA	148	1	0,7
BERRIZ	515	9	1,7
BERROBI	79	0	0,0
BIDANIA-GOITAZ	53	1	1,9
BILBAO	39974	996	2,5
VILLABONA	693	4	0,6
BUSTURIA	106	7	6,6
CAMPEZO/KANPEZU	67	3	4,5
DEBA	672	11	1,6
DERIO	585	4	0,7
DIMA	110	7	6,4
DONOSTIA / SAN SEBASTIAN	18410	394	2,1
DURANGO	3040	45	1,5
EA	22	0	0,0
EIBAR	3446	82	2,4
ELANTXOBE	29	0	0,0
ELBURGO/BURGELU	32	1	3,1
ELCIEGO	92	1	1,1
ELDUAIN	22	0	0,0
ELGETA	68	1	1,5

ELGOIBAR	1251	12	1,0
ELORRIO	537	7	1,3
ELVILLAR/BILAR	37	0	0,0
ERANDIO	2371	37	1,6
EREÑO	7	0	0,0
ERMUA	1963	43	2,2
ERRETERIA	3611	70	1,9
ERREZIL	99	2	2,0
ERRIBERAGOITIA/RIBERA ALTA	50	0	0,0
ERRIGOITI	30	1	3,3
ESKORIATZA	422	8	1,9
ETXEARRI	879	13	1,5
ETXEBARRIA	82	1	1,2
EZKIO-ITSASO	42	0	0,0
FORUA	76	8	10,5
FRUIZ	44	0	0,0
GABIRIA	28	0	0,0
GAINTZA	9	0	0,0
GALDAKAO	2646	51	1,9
GALDAMES	76	1	1,3
GAMIZ-FIKA	136	3	2,2
GARAI	12	0	0,0
GATIKA	143	1	0,7
GAUTEGIZ ARTEAGA	52	2	3,8
GAZTELU	17	1	5,9
GERNIKA-LUMO	1290	15	1,2
GETARIA	267	5	1,9
GETXO	7486	132	1,8
GIZABURUAGA	15	0	0,0
GORDEXOLA	137	2	1,5
GORLIZ	403	5	1,2
GÜEÑES	647	9	1,4
HARANA/VALLE DE ARANA	5	0	0,0
HERNANI	2452	28	1,1
HERNIALDE	38	0	0,0
HONDARRIBIA	1319	8	0,6
IBARRA	585	10	1,7
IBARRANGELU	31	1	3,2
IDIAZABAL	194	0	0,0
IGORRE	377	1	0,3
IKAZTEGIETA	63	1	1,6
IRUN	5763	72	1,2
IRUÑA OKA/IRUÑA DE OCA	348	2	0,6
IRURA	193	4	2,1
IRURAIZ-GAUNA	40	1	2,5

ISPASTER	24	0	0,0
ITSASONDO	66	3	4,5
IURRETA	348	7	2,0
IZURTZA	20	0	0,0
KARRANTZA HARANA/CARRANZA	219	10	4,6
KORTEZUBI	28	2	7,1
KRIPAN	3	0	0,0
KUARTANGO	18	0	0,0
LABASTIDA/BASTIDA	187	4	2,1
LAGUARDIA	134	1	0,7
LANCIEGO/LANTZIEGO	59	0	0,0
LANESTOSA	8	0	0,0
LANTARON	59	1	1,7
LAPUEBLA DE LABARCA	89	2	2,2
LARRABETZU	176	2	1,1
LARRAUL	25	0	0,0
LASARTE-ORIA	1867	23	1,2
LAUDIO/LLODIO	1275	19	1,5
LAUKIZ	114	1	0,9
LAZKAO	586	4	0,7
LEABURU	48	1	2,1
LEGAZPI	937	10	1,1
LEGORRETA	169	1	0,6
LEGUTIO	155	0	0,0
LEINTZ-GATZAGA	11	0	0,0
LEIOA	2795	41	1,5
LEKEITIO	625	9	1,4
LEMOA	252	4	1,6
LEMOIZ	100	1	1,0
LEZA	14	0	0,0
LEZAMA	200	0	0,0
LEZO	584	10	1,7
LIZARTZA	46	0	0,0
LOIU	282	19	6,7
MALLABIA	102	1	1,0
MAÑARIA	37	0	0,0
MARKINA-XEMEIN	557	10	1,8
MARURI-JATABE	72	1	1,4
MENDARO	189	1	0,5
MENDATA	20	0	0,0
MENDEXA	31	1	3,2
MEÑAKA	71	0	0,0
MOREDA DE ALAVA/MOREDA ARABA	12	0	0,0
MORGA	32	0	0,0
MUNDAKA	134	7	5,2

MUNGIA	1741	27	1,6
MUNITIBAR-ARBATZEGI GERRIKAITZ	61	4	6,6
MURUETA	24	0	0,0
MUSKIZ	800	17	2,1
MUTILOA	37	0	0,0
MUTRIKU	447	3	0,7
MUXIKA	108	2	1,9
NABARNIZ	13	0	0,0
NAVARIDAS	23	0	0,0
OIARTZUN	837	9	1,1
OKONDO	103	1	1,0
OLABERRIA	85	0	0,0
ONDARROA	851	19	2,2
OÑATI	1484	16	1,1
ORDIZIA	1455	42	2,9
ORENDAIN	17	0	0,0
OREXA	5	0	0,0
ORIO	667	5	0,7
ORMAIZTEGI	113	3	2,7
OROZKO	141	5	3,5
ORTUELLA	685	10	1,5
OTXANDIO	201	2	1,0
OYON-OION	250	5	2,0
PASAIA	1710	23	1,3
PEÑACERRADA/URIZAHARRA	16	0	0,0
PLENTZIA	416	6	1,4
PORTUGALETE	3807	60	1,6
RIBERA BAJA/ERRIBERA BEITIA	129	2	1,6
SAMANIEGO	33	3	9,1
SAN MILLAN/DONEMILIAGA	59	0	0,0
SANTURTZI	4656	83	1,8
SEGURA	207	2	1,0
SESTAO	2566	70	2,7
SONDIKA	376	4	1,1
SOPELA	1276	13	1,0
SOPUERTA	269	14	5,2
SORALUZE-PLACENCIA DE LAS ARMA	400	2	0,5
SUKARRIETA	11	0	0,0
TOLOSA	2440	43	1,8
TRUCIOS-TURTZIOZ	32	0	0,0
UBIDE	13	0	0,0
UGAO-MIRABALLES	398	4	1,0
URDULIZ	449	18	4,0
URDUÑA/ORDUÑA	291	4	1,4
URKABUSTAIZ	155	5	3,2

URNIETA	716	4	0,6
URRETXU	701	12	1,7
USURBIL	483	8	1,7
VALDEGOVIA/GAUBEA	39	1	2,6
VALLE DE TRAPAGA-TRAPAGARAN	1183	15	1,3
VILLABUENA DE ALAVA/ESKUERNAGA	28	1	3,6
VITORIA-GASTEIZ	26761	626	2,3
YECORA/IEKORA	28	2	7,1
ZALDIBAR	350	5	1,4
ZALDIBIA	339	2	0,6
ZALDUONDO	9	0	0,0
ZALLA	723	7	1,0
ZAMBRANA	37	1	2,7
ZAMUDIO	392	26	6,6
ZARATAMO	134	2	1,5
ZARAUTZ	2375	36	1,5
ZEANURI	71	0	0,0
ZEBERIO	86	7	8,1
ZEGAMA	191	2	1,0
ZERAIN	17	0	0,0
ZESTOA	393	0	0,0
ZIERBENA	125	1	0,8
ZIGOITIA	135	2	1,5
ZIORTZA-BOLIBAR	34	0	0,0
ZIZURKIL	312	1	0,3
ZUIA	284	19	6,7
ZUMAIA	1199	11	0,9
ZUMARRAGA	1133	29	2,6

HILDAKOAK EUSKADIKO OSASUN EREMUETAN / FALLECIDOS EN LAS ZONAS DE SALUD DE EUSKADI

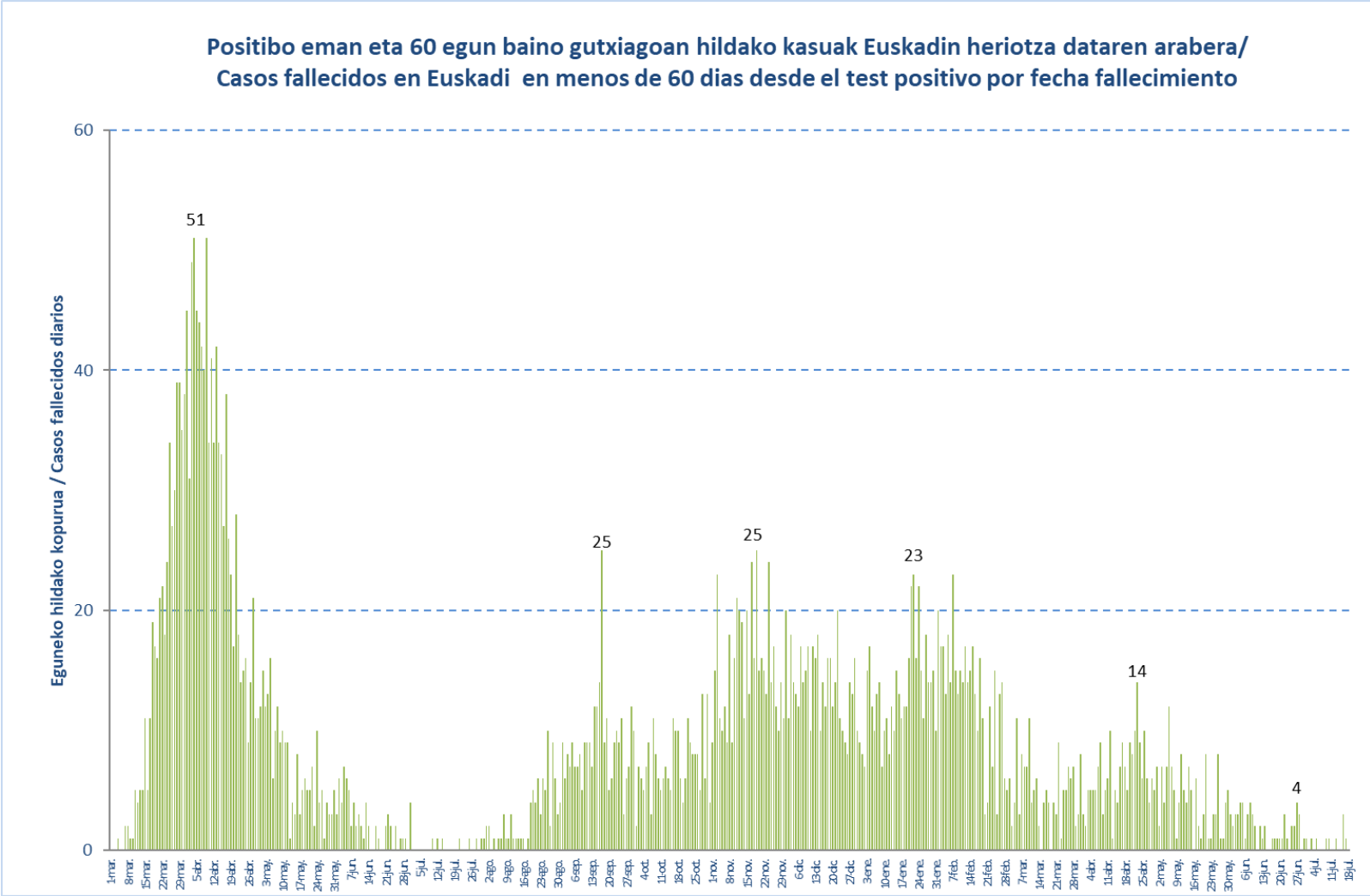
Osasun-eremuak/Zonas de salud	Positiboak/ Positivos	Hildakoak/ Fallecidos	Hilkogarritasuna/ Letalidad
ABADIÑO-ELORRIO-BERRIZ	2115	30	1,4
ABANTO-MUSKIZ	1612	38	2,4
ABETXUKO	359	19	5,3
AIALA	1321	19	1,4
AIETE	516	1	0,2
ALANGO	1927	34	1,8
ALEGIA	828	10	1,2
ALGORTA	3003	57	1,9
ALZA-ROTETA	1689	51	3,0
AMARA BERRI	3152	57	1,8
AMARA CENTRO	1877	42	2,2
AMOREBIETA	1830	36	2,0
ANDOAIN	1322	22	1,7
ARANBIZKARRA I	1436	37	2,6
ARANBIZKARRA II	1167	25	2,1
ARRASATE	3460	89	2,6
ARRATIA	1030	17	1,7
ARRIGORRIAGA	1432	31	2,2
ASTRABUDUA	923	15	1,6
AZKOITIA	1569	9	0,6
AZPEITIA	2081	12	0,6
BALMASEDA	988	43	4,4
BASAURI-ARIZ	2378	74	3,1
BASAURI-KAREAGA	1300	34	2,6
BASURTO	2403	57	2,4
BEASAIN	2522	38	1,5
BEGOÑA	1222	23	1,9
BERAUN-ERRETERIA	1246	21	1,7
BERGARA	1967	42	2,1
BERMEO	1577	33	2,1
BIDEBIETA	628	12	1,9
BOLUETA-SAGARMINAGA	1080	16	1,5
BOMBERO ETXANIZ	6015	107	1,8
CASCO VIEJO (BILBAO)	1546	55	3,6
CASCO VIEJO (VITORIA-GASTEIZ)	1849	55	3,0
DEBA	1114	15	1,3
DEUSTO	2807	50	1,8
DUMBOA	2330	29	1,2
DURANGO	3449	52	1,5
EGIA	1446	26	1,8

EIBAR	2332	55	2,4
ELGOIBAR	1828	16	0,9
ERANDIO	1429	23	1,6
ERMUA	2081	44	2,1
ETXEBARRI	848	13	1,5
GALDAKAO	2789	51	1,8
GAZALBIDE-TXAGORRITXU	1478	62	4,2
GAZTELEKU	2040	46	2,3
GERNIKA	1368	19	1,4
GERNIKALDEA	566	20	3,5
GORLIZ-PLENTZIA	1031	16	1,6
GROS	2873	86	3,0
HERNANI-URNIETA-ASTIGARRAGA	3827	36	0,9
HONDARRIBIA	1325	8	0,6
IBARRA	950	17	1,8
INDAUTXU	2269	60	2,6
INTXAURRONDO	1044	22	2,1
IRÚN-CENTRO	3358	38	1,1
IZTIETA-ERRETERIA	2365	50	2,1
JAVIER SÁENZ DE BURUAGA	1469	31	2,1
KARMELO	1134	43	3,8
KUETO	944	33	3,5
LA HABANA	1111	35	3,2
LA MERCED/MIRIBILLA	2445	59	2,4
LA PAZ	1870	19	1,0
LA PEÑA	1110	14	1,3
LAKUA-ARRIAGA	1468	16	1,1
LAKUABIZKARRA	3178	29	0,9
LAS ARENAS	3142	52	1,7
LASARTE-USURBIL	2407	35	1,5
LAZKAO	905	15	1,7
LEGAZPI	936	10	1,1
LEIOA	2171	28	1,3
LEKEITIO	815	13	1,6
LEZO-SAN JUAN	799	20	2,5
LLANADA ALAVESA	1027	27	2,6
LLODIO	1544	26	1,7
LOIOLA	608	9	1,5
LUTXANA	673	13	1,9
MARKINA-XEMEIN	700	11	1,6
MARKONZAGA	1620	38	2,3
MINA DEL MORRO	1290	45	3,5
MIRIBILLA/LA MERCED	2445	59	2,4
MONTAÑA ALAVESA	121	2	1,7
MUNGIA	2552	45	1,8

NORTE-LEGUTIO	452	10	2,2
NORTE-ZUIA	562	26	4,6
OIARTZUN	835	10	1,2
OLAGUIBEL	3666	103	2,8
OLARIZU	1494	34	2,3
ONDARRETA	3075	64	2,1
ONDARROA	974	20	2,1
OÑATI	1483	16	1,1
ORDIZIA	1890	48	2,5
ORTUELLA	697	10	1,4
OTXARKOAGA	1122	23	2,0
PARTE VIEJA	1308	21	1,6
PASAIA ANTXO	777	11	1,4
PASAIA SAN PEDRO	971	12	1,2
PORTUGALETE-BUENAVISTA	1210	11	0,9
PORTUGALETE-CASTAÑOS	1371	23	1,7
PORTUGALETE-REPELEGA	1520	23	1,5
REKALDE	3387	78	2,3
RIOJA ALAVESA	1009	22	2,2
RONTEGI	1239	17	1,4
SALBURUA	1654	18	1,1
SAN ADRIÁN	1180	29	2,5
SAN IGNACIO	2549	66	2,6
SAN MARTÍN	3147	98	3,1
SAN VICENTE	1931	82	4,2
SANSOMENDI	926	20	2,2
SANTURTZI-CENTRO-MAMARIGA	1846	27	1,5
SANTURTZI-KABIEZES	2609	55	2,1
SANTUTXU-SOLOKOETXE	1795	32	1,8
SODUPE-GÜEÑES	765	9	1,2
SOPELANA	2309	31	1,3
TOLOSA	2443	43	1,8
TORREKUA	1097	29	2,6
TRAPAGARAN	1169	15	1,3
TXORIERRI	1797	49	2,7
TXURDINAGA	1708	75	4,4
URBAN	1011	13	1,3
VALLE DE LENIZ	1199	25	2,1
VALLES ALAVESSES I	443	3	0,7
VALLES ALAVESSES II	265	6	2,3
VILLABONA	1748	14	0,8
ZABALGANA	2361	12	0,5
ZABALLA	1281	22	1,7
ZALLA	1045	22	2,1
ZARAMAGA	1483	45	3,0

ZARAUZ-ORIO-AIA	3267	45	1,4
ZORROZA- ALONSOTEGI	1389	46	3,3
ZUAZO	1553	25	1,6
ZUMAIA-ZESTOA-GETARIA	1961	16	0,8
ZUMARRAGA	1870	32	1,7
ZURBARAN	1005	43	4,3

**HILDAKO KASU POSITIBOAK EUSKADIN HERIOTZA DATAREN ARABERA /
CASOS POSITIVOS FALLECIDOS EN EUSKADI POR FECHA DE FALLECIMIENTO**



HILDAKO KASU POSITIBOAK EUSKADIN HERIOTZA DATAREN ARABERA / CASOS POSITIVOS FALLECIDOS EN EUSKADI POR FECHA DE FALLECIMIENTO

Apirila/ Abril	Hildakoak/ Fallecidos	Maiatza/ Mayo	Hildakoak/ Fallecidos	Ekaiana/ Junio	Hildakoak/ Fallecidos	Uztaila/ Julio	Hildakoak/ Fallecidos
1-abr.	3	1-may.	7	1-jun.	2	1-jul.	1
2-abr.	2	2-may.	2	2-jun.	3	2-jul.	0
3-abr.	5	3-may.	7	3-jun.	3	3-jul.	1
4-abr.	5	4-may.	4	4-jun.	4	4-jul.	0
5-abr.	5	5-may.	7	5-jun.	4	5-jul.	1
6-abr.	5	6-may.	12	6-jun.	1	6-jul.	0
7-abr.	7	7-may.	7	7-jun.	3	7-jul.	0
8-abr.	9	8-may.	5	8-jun.	4	8-jul.	0
9-abr.	3	9-may.	1	9-jun.	3	9-jul.	1
10-abr.	5	10-may.	4	10-jun.	2	10-jul.	1
11-abr.	6	11-may.	8	11-jun.	0	11-jul.	0
12-abr.	10	12-may.	5	12-jun.	2	12-jul.	0
13-abr.	1	13-may.	4	13-jun.	1	13-jul.	1
14-abr.	5	14-may.	7	14-jun.	2	14-jul.	0
15-abr.	4	15-may.	5	15-jun.	0	15-jul.	0
16-abr.	7	16-may.	0	16-jun.	0	16-jul.	3
17-abr.	9	17-may.	6	17-jun.	1	17-jul.	1
18-abr.	7	18-may.	2	18-jun.	1	18-jul.	0
19-abr.	5	19-may.	1	19-jun.	1		
20-abr.	9	20-may.	3	20-jun.	1		
21-abr.	8	21-may.	8	21-jun.	1		
22-abr.	10	22-may.	1	22-jun.	3		
23-abr.	14	23-may.	1	23-jun.	1		
24-abr.	9	24-may.	3	24-jun.	0		
25-abr.	6	25-may.	3	25-jun.	2		
26-abr.	10	26-may.	8	26-jun.	2		
27-abr.	6	27-may.	1	27-jun.	4		
28-abr.	4	28-may.	1	28-jun.	3		
29-abr.	6	29-may.	4	29-jun.	0		
30-abr.	5	30-may.	5	30-jun.	1		
		31-may.	3				