

KORONABIRUSAREN EGOERA EPIDEMIOLOGIKOA EUSKADIN (COVID-19) 2021EKO URTARRILAREN 17RA ARTE METATUTAKO DATUAK

SITUACIÓN EPIDEMIOLÓGICA DEL CORONAVIRUS (COVID-19) EN EUSKADI DATOS ACUMULADOS HASTA EL 17 DE ENERO DE 2021

Osasun Sailburuordetza / Viceconsejería de Salud
COVID Informazio Zerbitzua / Servicio de Información COVID

OPEN DATA:

Informe honetan argitaratzen diren datu guztiak hurrengo webgunean dituzue eskuragarri. / Todos los datos publicados en este informe están disponibles en la siguiente página web.

<https://opendata.euskadi.eus/catalogo/-/evolucion-del-coronavirus-covid-19-en-euskadi/>

TXOSTENEAN ORAIN ARTE ARAZTU EDO ZUZENDU DIREN AKATSAK ERRORES DEPURADOS O CORREGIDOS HASTA LA FECHA EN EL INFORME

Txosten honen informazioa etengabe berrikusten eta arazten ari da. Baliteke, gardentasunaren mesedetan, akats puntualen bat egotea, gerora zuzenduko dena.

La información de este informe está continuamente siendo revisada y depurada. En aras de la transparencia puede que haya algún error puntual que se corregirá posteriormente.

ARAZTU EDO ZUZENDU DIREN AKATSAK	ERRORES DEPURADOS O CORREGIDOS
Egunero desadostasun txikiak zuzentzen dira bizilekuaren eta testa eskatzen den lurralde historikoaren artean.	Cada día se corrigen pequeñas discrepancias entre el lugar de residencia y el territorio histórico desde donde se solicita el test.

KORONABIRUSAREN EGOERA EPIDEMIOLOGIKOA EUSKADIN (COVID-19) SITUACIÓN EPIDEMIOLÓGICA DEL CORONAVIRUS (COVID-19) EN EUSKADI

Aste osoko datuak urtarrilaren 11tik urtarrilaren 17rako astea /
Datos semanales - Semana del 11 de enero al 17 de enero



PCR testak, antigeno testak, test azkarrak eta aztertutako pertsona bakarrak ⁽¹⁾
Test PCRs, test de antígenos y personas únicas analizadas ⁽¹⁾

1.817.927 (+59.481)

PCR guztira
PCR totales

183.553(+22.588)

Antigeno testak guztira
Total de test de antígeno

1.250.286 (+73.772)

Pertsona bakarrak guztira
Personas únicas totales



PCR bidez aztertutako pertsona bakarrak eta milioi bat biztanleko PCR-dun kopurua
Personas únicas analizadas con test PCR y personas con PCR por millón de habitantes

1.059.572

PCR-dun pertsona
bakarrak
Personas únicas con
PCR

181.240

Antigeno testdun
persona bakarrak
Personas únicas con
test de antígeno

568.386

Milioi bat biztanleko
test diagnostiko kopurua
Personas con test diagnóstico
por millón de habitantes



Positibo eman duten pertsonak
Personas que han dado positivo

101.266 (+2.501)

PCR kasu positiboak
Casos positivos PCR

19.361 (+2.643)

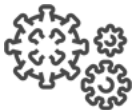
Antigeno bidez
baieztatutako kasuak
Casos positivos
detectados por Antígeno*

7.781 (+6)

Serologia bidez
baieztatutako kasuak
Casos positivos
detectados por serología

128.408

Kasu positiboak
guztira
Casos positivos
totales



PCR edo antigeno testa positibo eman duten pertsonak lurralde historikoaren arabera
Personas que han dado positivo en test PCR o antígenos por Territorio Histórico

17.562 (+713)

Arabian
kasu positiboak
Casos positivos
en Álava

58.691 (+2.809)

Bizkaian
kasu positiboak
Casos positivos
en Bizkaia

40.987 (+1.466)

Gipuzkoan
kasu positiboak
Casos positivos
en Gipuzkoa

3.387 (+156)

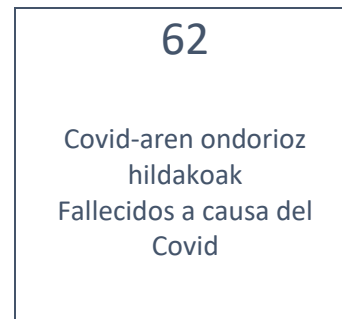
Beste
kasu positiboak
Otros
casos positivos



Negatibizatutako edo ospitaleko alta jaso duten kasu positiboen egoera Situación de los casos positivos negativizados o con alta hospitalaria



Hildako kasu positiboak ⁽²⁾ Casos positivos fallecidos ⁽²⁾



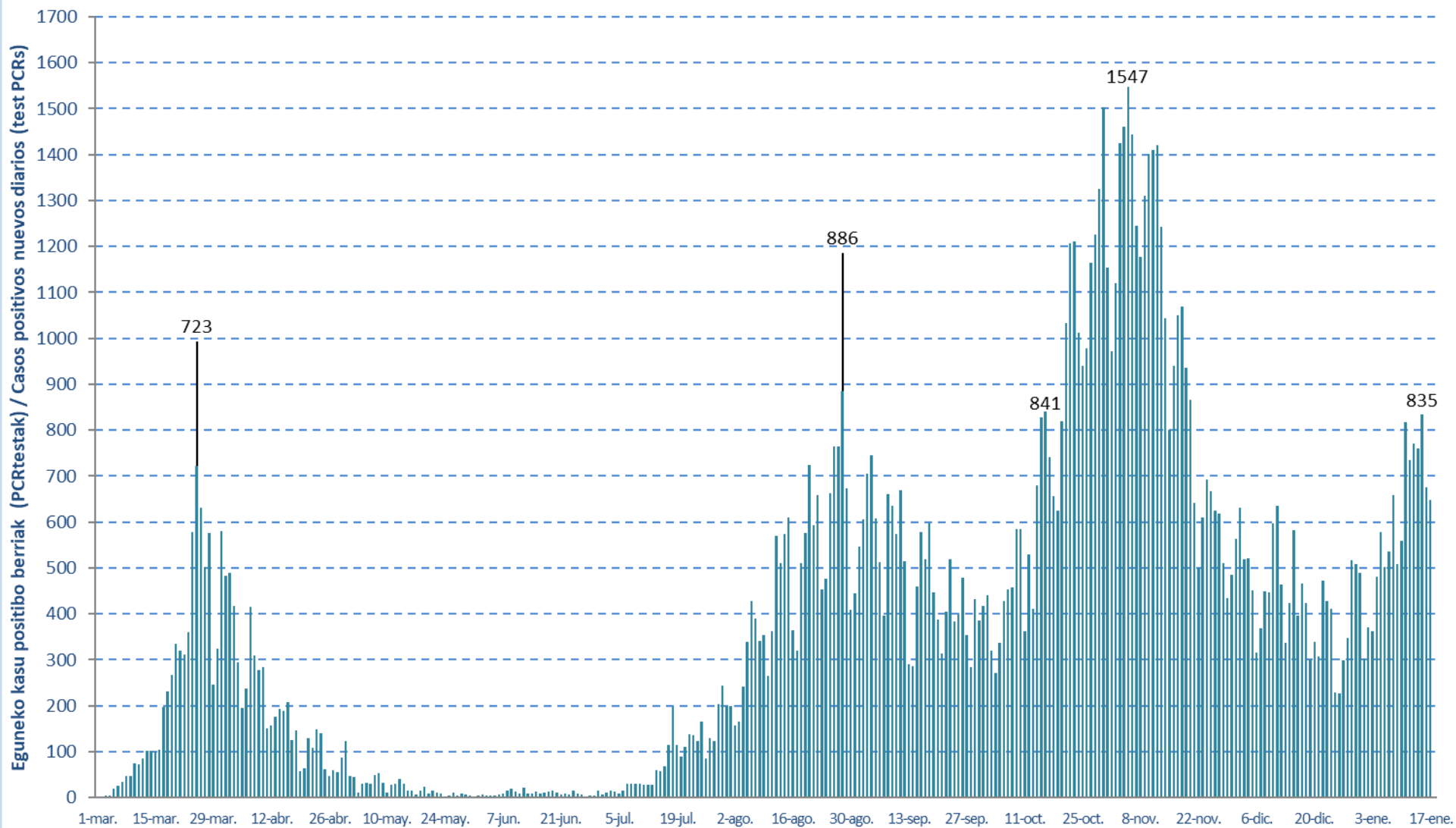
(1) Txosten honek 2021ekok urtarrilaren 17ra arteko datu metatuak eskanintzen ditu eta urtarrilaren 11ko informean eskainitako datuekin konparatuz izandako gorakada (7 egunetan).

(1) Este informe muestra los datos acumulados hasta el 17 de enero de 2021 y el incremento observado en comparación con los datos publicados del 11 de enero (en 7 días).

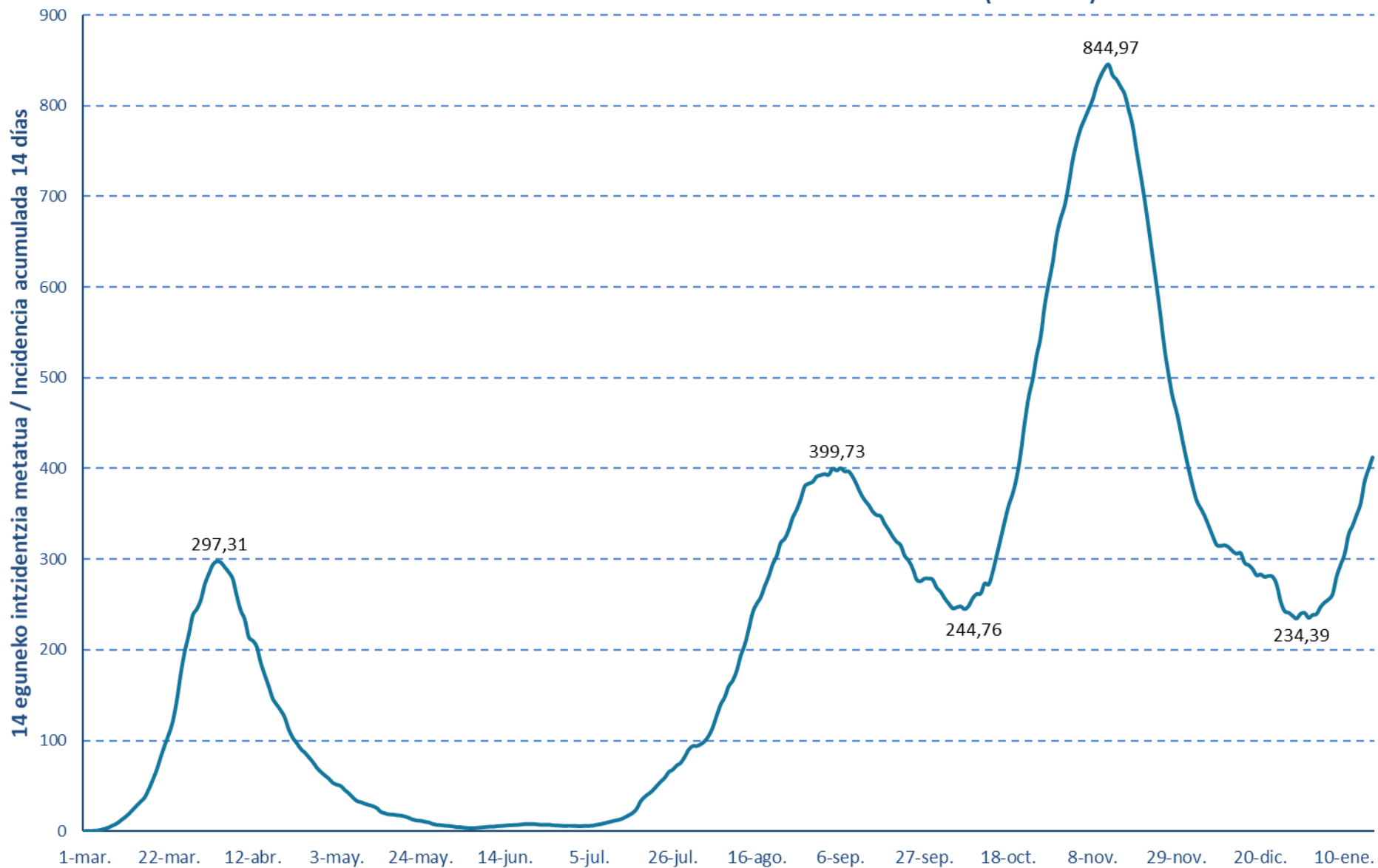
(2) Test positibodunen azken bi hilabeteetako heriotzak hartzen dira kontutan.

(2) Se incluyen fallecimientos de personas con test positivo en los últimos dos meses.

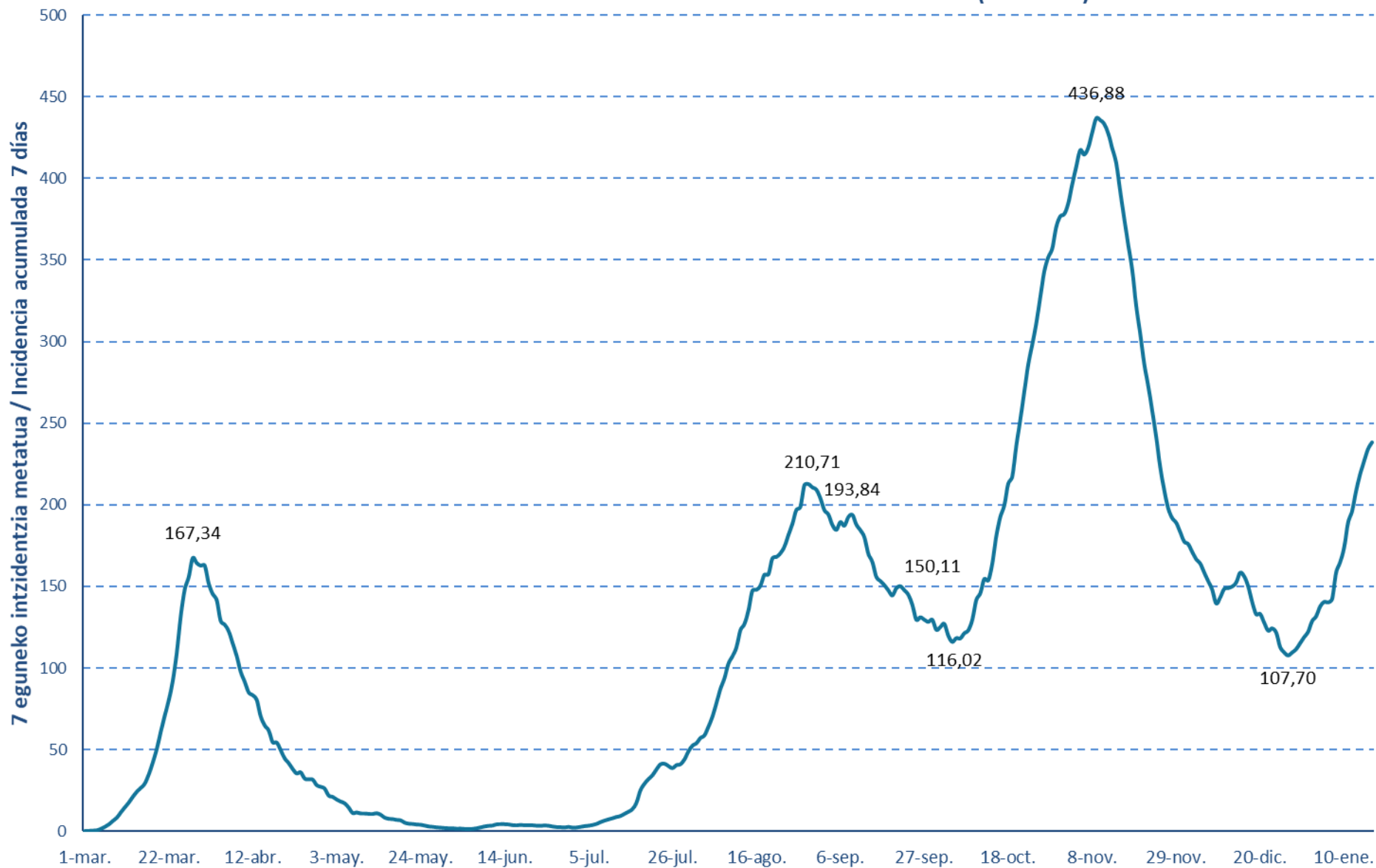
Kasu positibo berriak Euskadin testaren egiaztapen dataren arabera (PCR testak) / Casos positivos nuevos en Euskadi por fecha de validación del test (test PCRs)



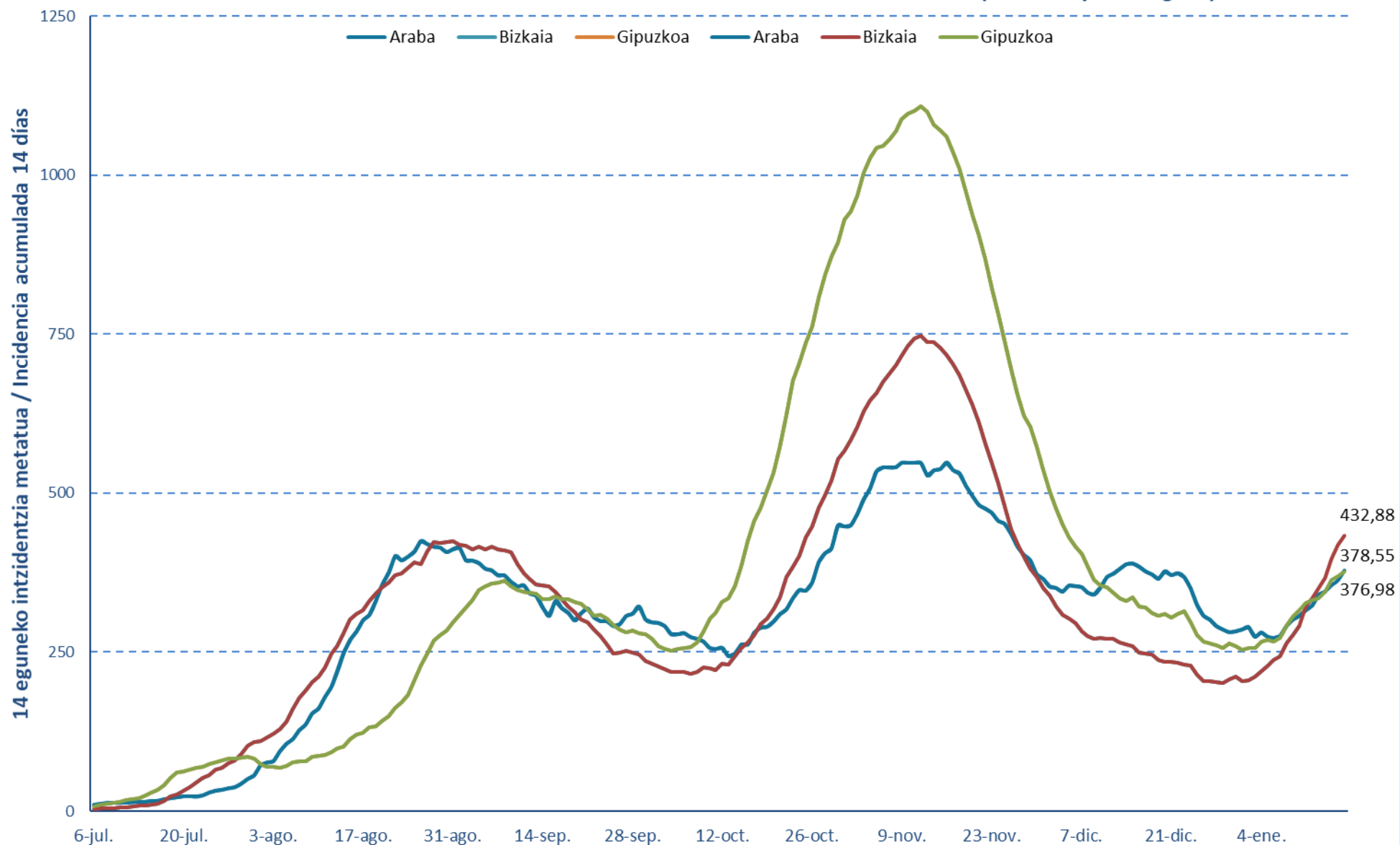
14 eguneko 100.000 biztanleko intzidentzia metatua Euskadin (PCR testak) /
Incidencia acumulada 14 días en Euskadi x 100.000 habitantes (test PCR)



7 eguneko 100.000 biztanleko intzidentzia metatua Euskadin (PCR testak) /
Incidencia acumulada 7 días en Euskadi x 100.000 habitantes (test PCRs)



14 eguneko 100.000 biztanleko intzidentzia metatua Lurralde Historiko bakoitzean (PCR eta antigeno testak) /
Incidencia acumulada 14 días en cada Territorio Histórico x 100.000 habitantes (tests PCR y de antígeno)



**Kasu positibo berriak Euskadin testaren egiaztapen dataren arabera /
Casos positivos nuevos en Euskadi por fecha de validación del test
(PCR eta Antigeno testak / test PCR y Antigenos)**

Urria/ Octubre	Kasuak/ Casos	Azaroa/ Noviembre	Kasuak/ Casos	Abendua/ Diciembre	Kasuak/ Casos	Urtarrila/ Enero	Kasuak/ Casos
1-oct.	418	1-nov.	972	1-dic.	564	1-ene.	302
2-oct.	441	2-nov.	1120	2-dic.	632	2-ene.	370
3-oct.	319	3-nov.	1425	3-dic.	519	3-ene.	362
4-oct.	272	4-nov.	1461	4-dic.	520	4-ene.	480
5-oct.	336	5-nov.	1547	5-dic.	452	5-ene.	579
6-oct.	428	6-nov.	1444	6-dic.	315	6-ene.	501
7-oct.	454	7-nov.	1245	7-dic.	369	7-ene.	535
8-oct.	458	8-nov.	1178	8-dic.	450	8-ene.	658
9-oct.	584	9-nov.	1310	9-dic.	446	9-ene.	509
10-oct.	584	10-nov.	1401	10-dic.	597	10-ene.	560
11-oct.	363	11-nov.	1409	11-dic.	636	11-ene.	817
12-oct.	529	12-nov.	1420	12-dic.	464	12-ene.	735
13-oct.	410	13-nov.	1243	13-dic.	336	13-ene.	771
14-oct.	679	14-nov.	1043	14-dic.	423	14-ene.	760
15-oct.	828	15-nov.	801	15-dic.	582	15-ene.	835
16-oct.	841	16-nov.	941	16-dic.	396	16-ene.	676
17-oct.	742	17-nov.	1050	17-dic.	465	17-ene.	648
18-oct.	657	18-nov.	1069	18-dic.	423		
19-oct.	625	19-nov.	935	19-dic.	300		
20-oct.	819	20-nov.	867	20-dic.	339		
21-oct.	1033	21-nov.	641	21-dic.	307		
22-oct.	1207	22-nov.	499	22-dic.	473		
23-oct.	1210	23-nov.	610	23-dic.	427		
24-oct.	1012	24-nov.	693	24-dic.	410		
25-oct.	940	25-nov.	666	25-dic.	228		
26-oct.	978	26-nov.	624	26-dic.	226		
27-oct.	1164	27-nov.	618	27-dic.	298		
28-oct.	1226	28-nov.	511	28-dic.	347		
29-oct.	1325	29-nov.	435	29-dic.	517		
30-oct.	1502	30-nov.	486	30-dic.	508		
31-oct.	1153			31-dic.	490		

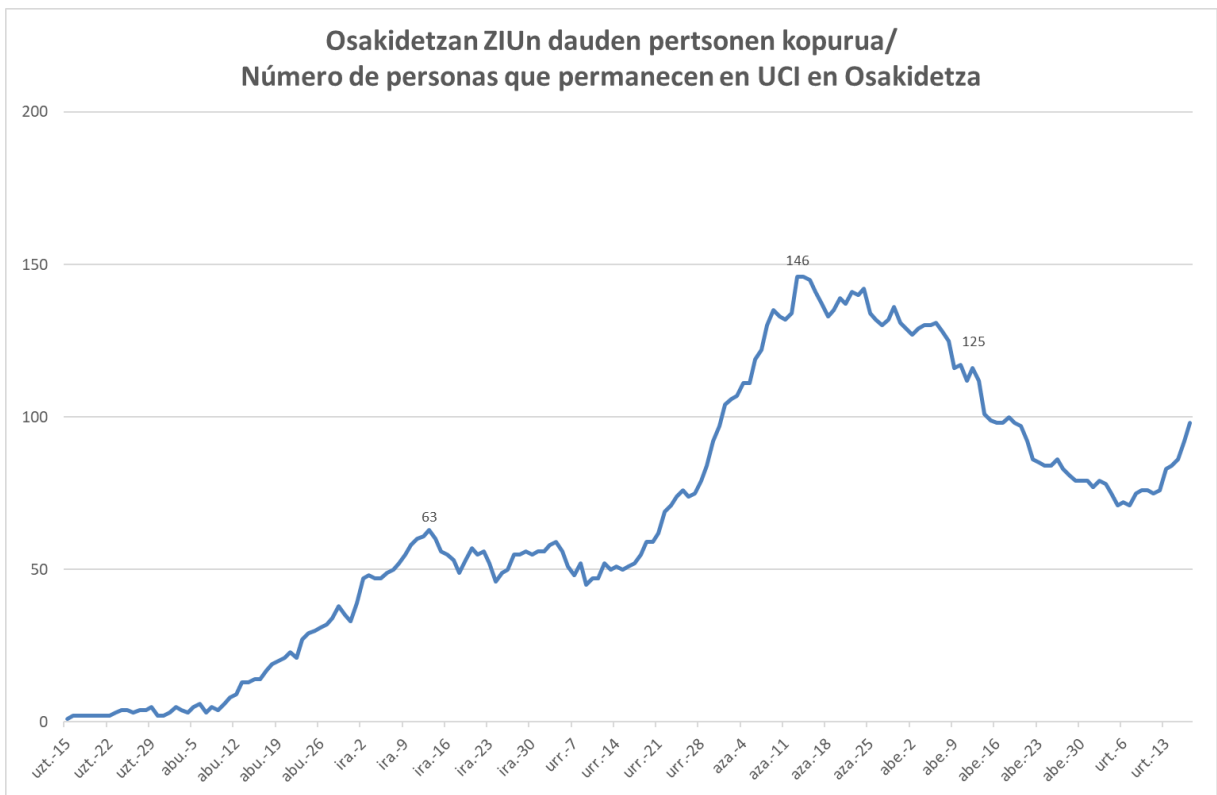
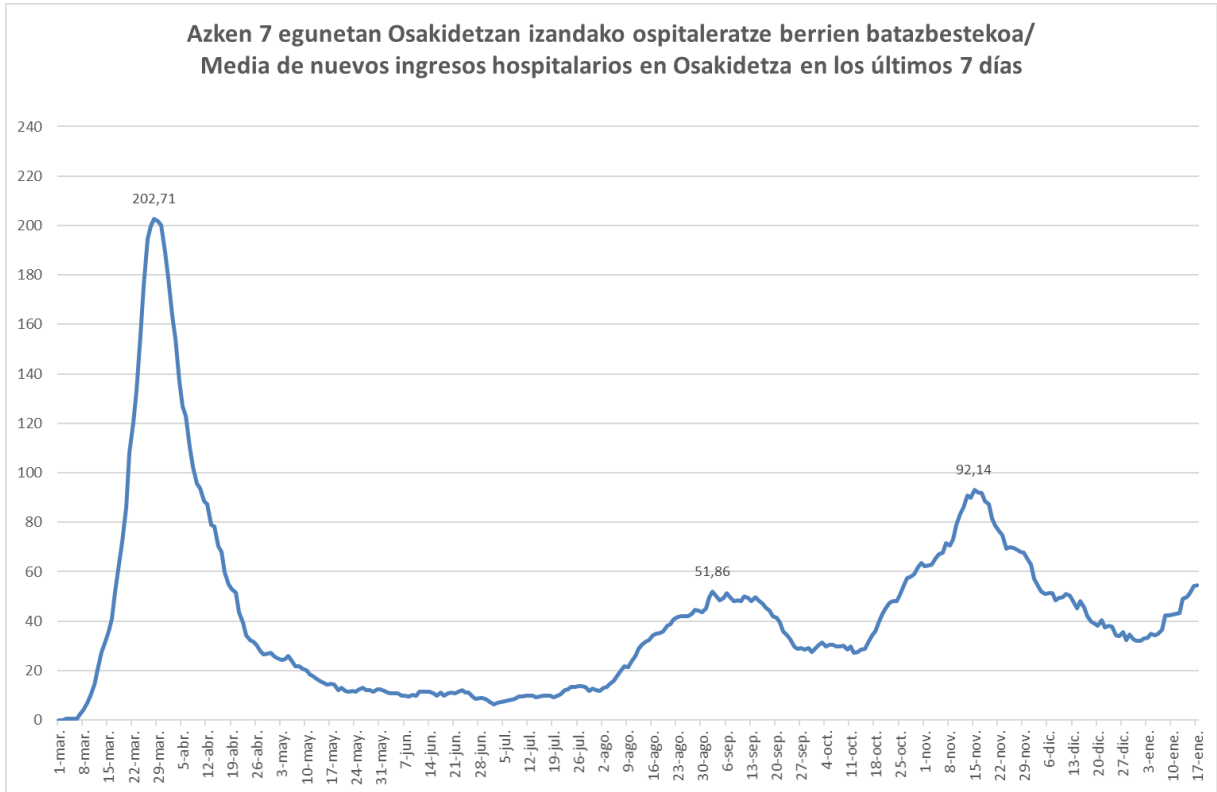
14 eguneko 100.000 biztanleko intzidentzia metatua Euskadin /
Incidencia acumulada 14 días en Euskadi x 100.000 habitantes
(PCR eta Antigeno testak / test PCR y Antígenos)

Urria/ Octubre	Intzidentzia/ Incidencia	Azaroa/ Noviembre	Intzidentzia/ Incidencia	Abendua/ Diciembre	Intzidentzia/ Incidencia	Urtarrila/ Enero	Intzidentzia/ Incidencia
1-oct.	265,17	1-nov.	693,14	1-dic.	421,29	1-ene.	235,12
2-oct.	258,00	2-nov.	715,76	2-dic.	401,32	2-ene.	238,30
3-oct.	252,19	3-nov.	743,46	3-dic.	382,31	3-ene.	239,35
4-oct.	246,94	4-nov.	763,02	4-dic.	366,45	4-ene.	247,21
5-oct.	247,94	5-nov.	778,56	5-dic.	357,81	5-ene.	252,03
6-oct.	248,99	6-nov.	789,25	6-dic.	349,40	6-ene.	255,40
7-oct.	246,07	7-nov.	799,90	7-dic.	338,39	7-ene.	261,08
8-oct.	249,50	8-nov.	810,78	8-dic.	327,28	8-ene.	280,63
9-oct.	258,00	9-nov.	825,95	9-dic.	317,23	9-ene.	293,49
10-oct.	262,80	10-nov.	836,79	10-dic.	315,99	10-ene.	305,40
11-oct.	263,21	11-nov.	845,15	11-dic.	316,82	11-ene.	326,77
12-oct.	274,36	12-nov.	849,49	12-dic.	314,67	12-ene.	336,68
13-oct.	273,35	13-nov.	837,65	13-dic.	310,14	13-ene.	348,64
14-oct.	286,79	14-nov.	832,63	14-dic.	307,26	14-ene.	360,91
15-oct.	305,53	15-nov.	824,81	15-dic.	308,09	15-ene.	385,14
16-oct.	323,81	16-nov.	816,63	16-dic.	297,30	16-ene.	399,05
17-oct.	343,14	17-nov.	799,49	17-dic.	294,83	17-ene.	412,05
18-oct.	360,74	18-nov.	781,58	18-dic.	290,40		
19-oct.	373,95	19-nov.	753,60	19-dic.	283,45		
20-oct.	391,82	20-nov.	727,23	20-dic.	284,55		
21-oct.	418,28	21-nov.	699,63	21-dic.	281,72		
22-oct.	452,51	22-nov.	668,60	22-dic.	282,77		
23-oct.	481,12	23-nov.	636,60	23-dic.	281,90		
24-oct.	500,68	24-nov.	604,25	24-dic.	273,35		
25-oct.	527,05	25-nov.	570,29	25-dic.	254,71		
26-oct.	547,57	26-nov.	533,91	26-dic.	243,83		
27-oct.	582,03	27-nov.	505,34	27-dic.	242,09		
28-oct.	607,03	28-nov.	481,03	28-dic.	237,35		
29-oct.	629,75	29-nov.	464,30	29-dic.	234,39		
30-oct.	659,96	30-nov.	443,51	30-dic.	239,49		
31-oct.	678,74			31-dic.	240,62		

7 eguneko 100.000 biztanleko intzidentzia metatua Euskadin /
Incidencia acumulada 7 días en Euskadi x 100.000 habitantes
(PCR eta Antigeno testak / test PCR y Antígenos)

Urria/ Octubre	Intzidentzia/ Incidencia	Azaroa/ Noviembre	Intzidentzia/ Incidencia	Abendua/ Diciembre	Intzidentzia/ Incidencia	Urtarrila/ Enero	Intzidentzia/ Incidencia
1-oct.	125,73	1-nov.	380,25	1-dic.	178,43	1-ene.	122,20
2-oct.	127,70	2-nov.	386,74	2-dic.	176,87	2-ene.	128,74
3-oct.	120,38	3-nov.	398,67	3-dic.	172,07	3-ene.	131,65
4-oct.	116,64	4-nov.	409,41	4-dic.	167,59	4-ene.	137,70
5-oct.	118,97	5-nov.	419,56	5-dic.	164,90	5-ene.	140,52
6-oct.	118,78	6-nov.	416,91	6-dic.	159,41	6-ene.	140,20
7-oct.	121,94	7-nov.	421,11	7-dic.	154,07	7-ene.	142,25
8-oct.	123,77	8-nov.	430,53	8-dic.	148,86	8-ene.	158,43
9-oct.	130,30	9-nov.	439,21	9-dic.	140,36	9-ene.	164,75
10-oct.	142,41	10-nov.	438,11	10-dic.	143,92	10-ene.	173,75
11-oct.	146,57	11-nov.	435,74	11-dic.	149,22	11-ene.	189,07
12-oct.	155,39	12-nov.	429,93	12-dic.	149,77	12-ene.	196,16
13-oct.	154,57	13-nov.	420,75	13-dic.	150,73	13-ene.	208,44
14-oct.	164,85	14-nov.	411,51	14-dic.	153,20	14-ene.	218,67
15-oct.	181,76	15-nov.	394,28	15-dic.	159,23	15-ene.	226,71
16-oct.	193,51	16-nov.	377,42	16-dic.	156,95	16-ene.	234,30
17-oct.	200,73	17-nov.	361,38	17-dic.	150,91	17-ene.	238,30
18-oct.	214,17	18-nov.	345,84	18-dic.	141,18		
19-oct.	218,55	19-nov.	323,67	19-dic.	133,68		
20-oct.	237,25	20-nov.	306,49	20-dic.	133,82		
21-oct.	253,43	21-nov.	288,11	21-dic.	128,52		
22-oct.	270,75	22-nov.	274,31	22-dic.	123,54		
23-oct.	287,61	23-nov.	259,18	23-dic.	124,95		
24-oct.	299,95	24-nov.	242,87	24-dic.	122,44		
25-oct.	312,89	25-nov.	224,45	25-dic.	113,53		
26-oct.	329,02	26-nov.	210,24	26-dic.	110,15		
27-oct.	344,79	27-nov.	198,86	27-dic.	107,70		
28-oct.	353,61	28-nov.	192,91	28-dic.	109,51		
29-oct.	359,00	29-nov.	189,99	29-dic.	111,51		
30-oct.	372,35	30-nov.	184,32	30-dic.	115,20		
31-oct.	378,79			31-dic.	118,83		

Baliabide asistentzialak / Recursos asistenciales



*ZIU COVIDagatik ingesatutako persona kopurua jakinarazteko modua Uztailaren 15ean aldatu zen. / La forma de notificar el número de ingresados en UCI por COVID fue modificado el 15 de Julio.

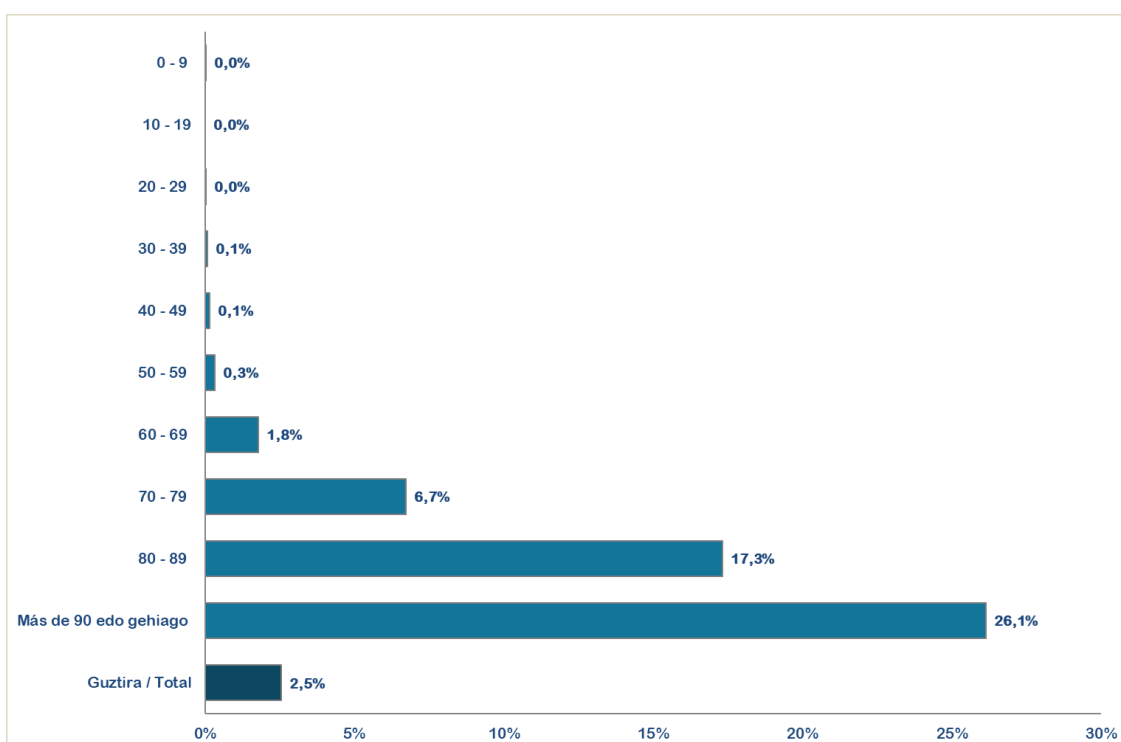
KASU POSITIBOEN ANALISIA / ANÁLISIS DE CASOS POSITIVOS

	POSITIBOAK /POSITIVOS	%
Gizonak /Hombres	59.632	46.4%
Emakumeak / Mujeres	68.740	53,6%
No consta	36	0,0%

Adina Edad	Kasu positiboak Positivos	Biztanleria Población 2020	100.000 biztanleko tasa Tasa por 100.000 habitantes	Kasuen guztien gaineko % % sobre el total de los casos
0 - 9	7.554	190.667	3.961,9	5,9%
10 - 19	12.912	210.862	6.123,4	10,1%
20 - 29	15.483	199.866	7.746,7	12,1%
30 - 39	15.918	258.272	6.163,3	12,4%
40 - 49	20.707	358.698	5.772,8	16,1%
50 - 59	20.169	336.769	5.989,0	15,7%
60 - 69	12.999	277.319	4.687,4	10,1%
70 - 79	8.704	210.914	4.126,8	6,8%
80 - 89	7.936	124.844	6.356,7	6,2%
Más de 90 edo gehiago	3.649	31.500	11.584,1	2,8%
No consta	2.377			1,9%

HILGARRITASUNA / LETALIDAD

Adina Edad	Positiboak Positivos(*)	Hildakoak Fallecidos(*)	Hilgarritasuna Letalidad
0 - 9	7.554	1	0,0%
10 - 19	12.912	0	0,0%
20 - 29	15.483	3	0,0%
30 - 39	15.918	11	0,1%
40 - 49	20.707	29	0,1%
50 - 59	20.169	65	0,3%
60 - 69	12.999	231	1,8%
70 - 79	8.704	585	6,7%
80 - 89	7.936	1.374	17,3%
Más de 90 edo gehiago	3.649	954	26,1%
GUZTIRA / TOTAL	128.408	3.269	2,5%



(*) Hildakoen kopurua agian ez dator bat egunen batean ospitaleetatik eta egoitzetatik datozen datuekin, bi informazio-sistemen artean dekalaje bat dagoelako, eta dekalaje hori hurrengo egunetan zuzenduko da.

(*) El número de fallecidos puede que algún día no coincida con los datos que provienen de los hospitales y residencias porque existe un decaje entre ambos sistemas de información que se corregirá en días posteriores.

(**) Test positibodunen azken bi hilabeteetako heriotzak hartzen dira kontutan.

(**) Se incluyen fallecimientos de personas con test positivas en los últimos dos meses.

**POSITIBO GUZTIAK EUSKADIKO LURRALDE HISTORIKOEN ARABERA /
POSITIVOS TOTALES POR TERRITORIO HISTÓRICO**

	POSITIBOAK /POSITIVOS	%
Araba	19.663	15,31%
Bizkaia	63.030	49,09%
Gipuzkoa	42.160	32,83%
Otros	3.555	2,77%

POSITIBO GUZTIAK EUSKADIKO UDALERRIETAN / POSITIVOS TOTALES EN LOS MUNICIPIOS DE EUSKADI

Udalerría / Municipio	Positiboak/ Positivos	Biztanleak/ Población	Tasa 100.000 biztanleko/ Tasa por 100.000 habitantes
ABADIÑO	344	7754	4436,4
ABANTO Y CIERVANA-ABANTO ZIERB	507	9501	5336,3
ADUNA	21	483	4347,8
SALVATIERRA/AGURAIN	310	5353	5791,1
AIA	96	1985	4836,3
AIZARNAZABAL	101	769	13133,9
AJANGIZ	21	440	4772,7
ALBIZTUR	19	293	6484,6
ALEGIA	149	1798	8287,0
ALEGRIA-DULANTZI	131	3140	4172,0
ALKIZA	17	350	4857,1
ALONSOTEGI	110	2822	3897,9
ALTZAGA	4	183	2185,8
ALTZO	21	390	5384,6
AMEZKETA	73	920	7934,8
AMOREBIETA-ETXANO	1150	19290	5961,6
AMURRIO	339	10330	3281,7
ANDOAIN	832	14988	5551,1
ANOETA	107	2030	5270,9
ANTZUOLA	149	2179	6838,0
ARAMA	18	204	8823,5
ARAMAIO	77	1480	5202,7
ARANTZAZU	12	388	3092,8
AREATZA	52	1230	4227,6
ARETXABAETA	461	7080	6511,3
ARMIÑON	14	223	6278,0
ARRAIA-MAEZTU	22	732	3005,5
ARRASATE/MONDRAGON	2146	22082	9718,3
ARRATZUA-UBARRUNDIA	53	1035	5120,8
ARRIETA	14	563	2486,7

ARRIGORRIAGA	643	11943	5383,9
ARTEA	20	721	2773,9
ARTZENTALES	43	671	6408,3
ARTZINIEGA	108	1911	5651,5
ASPARRENA	113	1616	6992,6
ASTEASU	70	1560	4487,2
ASTIGARRAGA	299	6674	4480,1
ATAUN	108	1747	6182,0
ATXONDO	65	1385	4693,1
AULESTI	58	668	8682,6
AYALA/AIARA	135	2895	4663,2
AZKOITIA	868	11983	7243,6
AZPEITIA	1246	15220	8186,6
BAKIO	109	2627	4149,2
BALMASEDA	371	7638	4857,3
BAÑOS DE EBRO/MAÑUETA	12	321	3738,3
BARAKALDO	5797	99000	5855,6
BARRIKA	83	1531	5421,3
BARRUNDIA	42	941	4463,3
BASAURI	2093	40969	5108,7
BEASAIN	1017	14021	7253,4
BEDIA	37	1049	3527,2
BELAUNTZA	10	261	3831,4
BERANGO	304	7265	4184,4
BERANTEVILLA	27	499	5410,8
BERASTEGI	89	1052	8460,1
BERGARA	1070	15036	7116,3
BERMEO	763	16910	4512,1
BERNEDO	11	530	2075,5
BERRIATUA	109	1257	8671,4
BERRIZ	246	4662	5276,7
BIDANIA-GOIAITZ	34	560	6071,4
BILBAO	22546	346478	6507,2
VILLABONA	412	5917	6963,0
BUSTURIA	88	1622	5425,4
CAMPEZO/KANPEZU	41	1061	3864,3
DEBA	431	5453	7903,9
DERIO	286	6569	4353,8
DIMA	76	1438	5285,1
DONOSTIA / SAN SEBASTIAN	10715	182391	5874,7
DURANGO	1711	29762	5748,9
EIBAR	2442	27474	8888,4
ELANTXOBE	22	357	6162,5
ELBURGO/BURGELU	25	637	3924,6
ELCIEGO	43	1035	4154,6

ELGETA	50	1131	4420,9
ELGOIBAR	774	11540	6707,1
ELORRIO	315	7448	4229,3
ELVILLAR/BILAR	20	352	5681,8
ERANDIO	1442	24433	5901,9
EREÑO	4	276	1449,3
ERMUA	1324	16019	8265,2
ERRETERIA	2035	40176	5065,2
ERREZIL	72	621	11594,2
ERRIBERAGOITIA/RIBERA ALTA	39	830	4698,8
ERRIGOITI	21	490	4285,7
ESKORIATZA	252	4103	6141,8
ETXEBARRI	526	11460	4589,9
ETXEBARRIA	57	745	7651,0
EZKIO-ITSASO	21	634	3312,3
FORUA	48	904	5309,7
FRUIZ	25	559	4472,3
GALDAKAO	1410	29493	4780,8
GALDAMES	42	844	4976,3
GAMIZ-FIKA	68	1361	4996,3
GATIKA	75	1649	4548,2
GAUTEGIZ ARTEAGA	28	847	3305,8
GERNIKA-LUMO	829	16808	4932,2
GETARIA	158	2830	5583,0
GETXO	3848	76953	5000,5
GIZABURUAGA	6	200	3000,0
GORDEXOLA	76	1723	4410,9
GORLIZ	223	5935	3757,4
GÜEÑES	306	6563	4662,5
HERNANI	1268	20124	6300,9
HERNIALDE	26	305	8524,6
HONDARRIBIA	659	16984	3880,1
IBARRA	298	4306	6920,6
IBARRANGELU	21	621	3381,6
IDIAZABAL	81	2380	3403,4
IGORRE	175	4214	4152,8
IKAZTEGIETA	53	486	10905,3
IRUN	2930	60208	4866,5
IRUÑA OKA/IRUÑA DE OCA	204	3590	5682,5
IRURA	99	1812	5463,6
IRURAIZ-GAUNA	23	546	4212,5
ISPASTER	17	744	2284,9
ITSASONDO	33	728	4533,0
IURRETA	214	3688	5802,6
IZURTZA	10	287	3484,3

KARRANTZA HARANA/CARRANZA	156	2834	5504,6
KORTEZUBI	17	442	3846,2
LABASTIDA/BASTIDA	95	1561	6085,8
LAGUARDIA	63	1534	4106,9
LANCIEGO/LANTZIEGO	41	753	5444,9
LANESTOSA	7	275	2545,5
LANTARON	44	945	4656,1
LAPUEBLA DE LABARCA	67	879	7622,3
LARRABETZU	93	2052	4532,2
LASARTE-ORIA	986	19045	5177,2
LAUDIO/LLODIO	599	18351	3264,1
LAUKIZ	64	1197	5346,7
LAZKAO	274	5632	4865,1
LEABURU	28	378	7407,4
LEGAZPI	388	8409	4614,1
LEGORRETA	98	1490	6577,2
LEGUTIO	79	1832	4312,2
LEIOA	1465	31424	4662,0
LEKEITIO	405	7227	5604,0
LEMOA	146	3628	4024,3
LEMOIZ	49	1257	3898,2
LEZA	9	226	3982,3
LEZAMA	100	2413	4144,2
LEZO	321	6080	5279,6
LIZARTZA	19	649	2927,6
LOIU	169	2311	7312,9
MALLABIA	49	1190	4117,6
MAÑARIA	22	522	4214,6
MARKINA-XEMEIN	375	5025	7462,7
MARURI-JATABE	45	916	4912,7
MENDARO	104	2115	4917,3
MENDATA	13	405	3209,9
MENDEXA	12	472	2542,4
MEÑAKA	42	704	5965,9
MOREDA DE ALAVA/MOREDA ARABA	6	269	2230,5
MORGA	14	387	3617,6
MUNDAKA	110	1843	5968,5
MUNGIA	916	17278	5301,5
MUNITIBAR-ARBATZEGI GERRIKAITZ	52	458	11353,7
MURUETA	17	311	5466,2
MUSKIZ	434	7479	5802,9
MUTILOA	7	255	2745,1
MUTRIKU	267	5314	5024,5
MUXIKA	79	1495	5284,3
NABARNIZ	9	235	3829,8

OIARTZUN	344	10369	3317,6
OKONDO	41	1217	3368,9
OLABERRIA	44	917	4798,3
ONDARROA	424	8567	4949,2
OÑATI	622	11468	5423,8
ORDIZIA	907	10070	9007,0
OREXA	2	106	1886,8
ORIO	337	6132	5495,8
ORMAIZTEGI	59	1276	4623,8
OROZKO	63	2631	2394,5
ORTUELLA	381	8310	4584,8
OTXANDIO	77	1355	5682,7
OYON-OION	160	3521	4544,2
PASAIA	965	16722	5770,8
PEÑACERRADA/URIZAHARRA	13	288	4513,9
PLENTZIA	205	4400	4659,1
PORTUGALETE	2073	46153	4491,6
RIBERA BAJA/ERRIBERA BEITIA	68	1601	4247,3
SAMANIEGO	28	241	11618,3
SAN MILLAN/DONEMILIAGA	42	726	5785,1
SANTURTZI	2459	45943	5352,3
SEGURA	91	1533	5936,1
SESTAO	1465	27246	5376,9
SONDIKA	219	4534	4830,2
SOPELA	651	13175	4941,2
SOPUERTA	171	2512	6807,3
SORALUZE-PLACENCIA DE LAS ARMA	248	3974	6240,6
SUKARRIETA	7	334	2095,8
TOLOSA	1240	19400	6391,8
TRUCIOS-TURTZIOZ	25	520	4807,7
UBIDE	11	180	6111,1
UGAO-MIRABALLES	286	4108	6962,0
URDULIZ	187	4515	4141,7
URDUÑA/ORDUÑA	142	4233	3354,6
URKABUSTAIZ	83	1450	5724,1
URNIETA	429	6209	6909,3
URRETXU	327	6829	4788,4
USURBIL	251	6308	3979,1
VALDEGOVIA/GAUBEA	12	1064	1127,8
VALLE DE TRAPAGA-TRAPAGARAN	618	11855	5213,0
VILLABUENA DE ALAVA/ESKUERNAGA	14	282	4964,5
VITORIA-GASTEIZ	16633	248087	6704,5
YECORA/IEKORA	10	267	3745,3
ZALDIBAR	209	3045	6863,7
ZALDIBIA	120	1658	7237,6

ZALDUONDO	4	197	2030,5
ZALLA	354	8441	4193,8
ZAMBRANA	23	446	5157,0
ZAMUDIO	233	3313	7032,9
ZARATAMO	64	1647	3885,9
ZARAUTZ	1214	23347	5199,8
ZEANURI	31	1254	2472,1
ZEBERIO	63	1084	5811,8
ZEGAMA	103	1521	6771,9
ZESTOA	207	3894	5315,9
ZIERBENA	63	1524	4133,9
ZIGOITIA	73	1707	4276,5
ZIORTZA-BOLIBAR	17	439	3872,4
ZIZURKIL	162	3035	5337,7
ZUIA	189	2362	8001,7
ZUMAIA	593	9827	6034,4
ZUMARRAGA	564	9821	5742,8
OTROS	700	-	-

*Udalerrietako tasa kalkulatzeko positibo kopurua eta EUSTATen arabera udalerrri bakoitzeko biztanle kopurua hartzen dira kontuan.

*El cálculo de las tasas de los municipios se ha realizado teniendo en cuenta el número de casos y la población del municipio según el EUSTAT.

**POSITIBO GUZTIAK EUSKADIKO OSASUN EREMUETAN /
POSITIVOS TOTALES EN LAS ZONAS DE SALUD DE EUSKADI**

Osasun-eremuak/Zonas de salud	Positiboak/ Positivos	TISak guztira/ Total de TIS	Tasa 100.000 biztanleko/ Tasa por 100.000 habitantes
ABADIÑO-ELORRIO-BERRIZ	1173	24151	4856,9
ABANTO-MUSKIZ	965	17011	5672,8
ABETXUKO	234	3815	6133,7
AIALA	719	19201	3744,6
ALANGO	964	19656	4904,4
ALEGIA	506	6717	7533,1
ALGORTA	1572	33171	4739,1
ALZA-ROTETA	972	19631	4951,4
AMARA BERRI	1921	35116	5470,4
AMARA CENTRO	1122	16502	6799,2
AMOREBIETA	1146	19886	5762,8
ANDOAIN	836	15384	5434,2
ARANBIZKARRA I	890	15119	5886,6
ARANBIZKARRA II	698	12344	5654,6
ARRASATE	2256	25128	8978,0
ARRATIA	544	13739	3959,5
ARRIGORRIAGA	831	15842	5245,5
ASTRABUDUA	528	10478	5039,1
AZKOITIA	873	11990	7281,1
AZPEITIA	1321	16700	7910,2
BALMASEDA	601	11762	5109,7
BASAURI-ARIZ	1418	26619	5327,0
BASAURI-KAREAGA	718	15317	4687,6
BASURTO	1274	21232	6000,4
BEASAIN	1369	22656	6042,5
BEGOÑA	624	13058	4778,7
BERAUN-ERRETERIA	755	15214	4962,5
BERGARA	1260	18127	6951,0
BERMEO	883	19118	4618,7
BIDEBIETA	361	7201	5013,2
BOLUETA-SAGARMINAGA	574	9729	5899,9
BOMBERO ETXANIZ	3170	38241	8289,5
CASCO VIEJO (BILBAO)	968	13144	7364,6
CASCO VIEJO (VITORIA-GASTEIZ)	1208	18368	6576,7
DEBA	695	10738	6472,3
DEUSTO	1542	25838	5968,0
DUMBOA	1192	30207	3946,1
DURANGO	1954	34969	5587,8
EGIA	835	14824	5632,8
EIBAR	1672	19508	8570,8

ELGOIBAR	1118	18190	6146,2
ERANDIO	906	14087	6431,5
ERMUA	1384	17235	8030,2
ETXEBARRI	508	10749	4726,0
GALDAKAO	1471	31521	4666,7
GAZALBIDE-TXAGORRITXU	979	15612	6270,8
GAZTELEKU	1144	20964	5457,0
GERNIKA	889	18854	4715,2
GERNIKALDEA	393	7568	5192,9
GORLIZ-PLENTZIA	550	12180	4515,6
GROS	1770	29698	5960,0
HERNANI-URNIETA-ASTIGARRAGA	2001	34639	5776,7
HONDARRIBIA	662	17896	3699,2
IBARRA	511	7853	6507,1
INDAUTXU	1202	21369	5625,0
INTXAURRONDO	621	11423	5436,4
IRÚN-CENTRO	1705	38276	4454,5
IZTIETA-ERRENTERIA	1283	26131	4909,9
JAVIER SÁENZ DE BURUAGA	726	14067	5161,0
KARMELO	661	10985	6017,3
KUETO	540	10230	5278,6
LA HABANA	715	12057	5930,2
LA MERCED/MIRIBILLA	1488	19547	7612,4
LA PAZ	1076	22075	4874,3
LA PEÑA	624	10188	6124,9
LAKUA-ARRIAGA	850	15432	5508,0
LAKUABIZKARRA	1906	29359	6492,0
LAS ARENAS	1604	34009	4716,4
LASARTE-USURBIL	1266	26580	4763,0
LAZKAO	433	8574	5050,2
LEGAZPI	388	8763	4427,7
LEIOA	1149	24979	4599,9
LEKEITIO	514	10000	5140,0
LEZO-SAN JUAN	465	8554	5436,1
LLANADA ALAVESA	664	12122	5477,6
LLODIO	718	23120	3105,5
LOIOLA	361	7324	4929,0
LUTXANA	397	7426	5346,1
MARKINA-XEMEIN	471	6473	7276,4
MARKONZAGA	928	17630	5263,8
MINA DEL MORRO	778	11148	6978,8
MIRIBILLA/LA MERCED	1488	19547	7612,4
MONTAÑA ALAVESA	76	2224	3417,3
MUNGIA	1357	26997	5026,5
NORTE-LEGUTIO	232	4308	5385,3

NORTE-ZUIA	343	5535	6196,9
OIARTZUN	343	10559	3248,4
OLAGUIBEL	2293	34160	6712,5
OLARIZU	896	16480	5436,9
ONDARRETA	1861	36542	5092,8
ONDARROA	514	9563	5374,9
OÑATI	619	11785	5252,4
ORDIZIA	1084	14142	7665,1
ORTUELLA	386	8482	4550,8
OTXARKOAGA	587	11327	5182,3
PARTE VIEJA	778	13832	5624,6
PASAIA ANTZO	461	6747	6832,7
PASAIA SAN PEDRO	497	10618	4680,7
PORTUGALETE-BUENAVISTA	650	13142	4946,0
PORTUGALETE-CASTAÑOS	730	16869	4327,5
PORTUGALETE-REPELEGA	836	19816	4218,8
REKALDE	2042	28145	7255,3
RIOJA ALAVESA	577	10935	5276,6
RONTEGI	719	11358	6330,3
SALBURUA	984	16706	5890,1
SAN ADRIÁN	722	10067	7171,9
SAN IGNACIO	1420	24706	5747,6
SAN MARTÍN	2074	32688	6344,8
SAN VICENTE	1217	19996	6086,2
SANSOMENDI	590	9308	6338,6
SANTURTZI-CENTRO-MAMARIGA	901	18244	4938,6
SANTURTZI-KABIEZES	1464	25745	5686,5
SANTUTXU-SOLOKOETXE	996	16299	6110,8
SODUPE-GÜEÑES	371	8204	4522,2
SOPELANA	1140	25766	4424,4
TOLOSA	1240	20800	5961,5
TORREKUA	762	9801	7774,7
TRAPAGARAN	607	11931	5087,6
TXORIERRI	969	18906	5125,4
TXURDINAGA	1129	14653	7704,9
URBAN	598	9725	6149,1
VALLE DE LENIZ	675	11461	5889,5
VALLES ALAVESES I	266	4716	5640,4
VALLES ALAVESES II	151	2415	6252,6
VILLABONA	918	15964	5750,4
ZABALGANA	1376	24528	5609,9
ZABALLA	812	13042	6226,0
ZALLA	558	11741	4752,6
ZARAMAGA	945	14452	6538,9
ZARAUTZ-ORIO-AIA	1654	32399	5105,1

ZORROZA- ALONSOTEGI	804	14603	5505,7
ZUAZO	926	17990	5147,3
ZUMAIA-ZESTOA-GETARIA	1044	17615	5926,8
ZUMARRAGA	897	18588	4825,7
ZURBARAN	565	9627	5868,9

*Osasun eremuetako tasa kalkulatzeko positibo kopurua eta 2021ko urtarrilean eremu bakoitzean zeuden TIS kopurua hartzen da kontuan.

*El cálculo de la tasa en las zonas de salud se ha realizado teniendo en cuenta el nº de casos entre el nº de TISes en cada zona a fecha de enero de 2021

HILDAKOAK EUSKADIKO UDALERRIETAN / FALLECIDOS EN LOS MUNICIPIOS DE EUSKADI

Udalerría / Municipio	Positiboak/ Positivos	Hildakoak/ Fallecidos	Hilkogarritasuna/ Letalidad
ABADIÑO	344	5	1,5
ABANTO Y CIERVANA-ABANTO ZIERB	507	12	2,4
ADUNA	21	2	9,5
SALVATIERRA/AGURAIN	310	15	4,8
AIA	96	1	1,0
AIZARNAZABAL	101	0	0,0
AJANGIZ	21	0	0,0
ALBIZTUR	19	0	0,0
ALEGIA	149	2	1,3
ALEGRIA-DULANTZI	131	4	3,1
ALKIZA	17	0	0,0
ALONSOTEGI	110	1	0,9
ALTZAGA	4	0	0,0
ALTZO	21	1	4,8
AMEZKETA	73	2	2,7
AMOREBIETA-ETXANO	1150	26	2,3
AMURRIO	339	9	2,7
ANDOAIN	832	16	1,9
ANOETA	107	2	1,9
ANTZUOLA	149	1	0,7
ARAMA	18	0	0,0
ARAMAIO	77	1	1,3
ARANTZAZU	12	0	0,0
AREATZA	52	0	0,0
ARETXABALETA	461	16	3,5
ARMIÑON	14	0	0,0
ARRAIA-MAEZTU	22	0	0,0
ARRASATE/MONDRAGON	2146	70	3,3
ARRATZUA-UBARRUNDIA	53	1	1,9
ARRIETA	14	0	0,0
ARRIGORRIAGA	643	20	3,1
ARTEA	20	1	5,0
ARTZENTALES	43	1	2,3
ARTZINIEGA	108	2	1,9
ASPARRENA	113	2	1,8
ASTEASU	70	0	0,0
ASTIGARRAGA	299	1	0,3
ATAUN	108	1	0,9
ATXONDO	65	2	3,1
AULESTI	58	3	5,2
AYALA/AIARA	135	1	0,7

AZKOITIA	868	7	0,8
AZPEITIA	1246	3	0,2
BAKIO	109	5	4,6
BALMASEDA	371	21	5,7
BAÑOS DE EBRO/MAÑUETA	12	1	8,3
BARAKALDO	5797	158	2,7
BARRIKA	83	4	4,8
BARRUNDIA	42	0	0,0
BASAURI	2093	90	4,3
BEASAIN	1017	22	2,2
BEDIA	37	1	2,7
BELAUNTZA	10	0	0,0
BERANGO	304	0	0,0
BERANTEVILLA	27	1	3,7
BERASTEGI	89	0	0,0
BERGARA	1070	34	3,2
BERMEO	763	21	2,8
BERNEDO	11	0	0,0
BERRIATUA	109	0	0,0
BERRIZ	246	8	3,3
BIDANIA-GOIZATZ	34	1	2,9
BILBAO	22546	707	3,1
VILLABONA	412	2	0,5
BUSTURIA	88	7	8,0
CAMPEZO/KANPEZU	41	3	7,3
DEBA	431	9	2,1
DERIO	286	2	0,7
DIMA	76	3	3,9
DONOSTIA / SAN SEBASTIAN	10715	294	2,7
DURANGO	1711	26	1,5
EIBAR	2442	65	2,7
ELANTXOBE	22	0	0,0
ELBURGO/BURGELU	25	1	4,0
ELCIEGO	43	1	2,3
ELGETA	50	1	2,0
ELGOIBAR	774	9	1,2
ELORRIO	315	6	1,9
ELVILLAR/BILAR	20	0	0,0
ERANDIO	1442	32	2,2
EREÑO	4	0	0,0
ERMUA	1324	36	2,7
ERRETERIA	2035	48	2,4
ERREZIL	72	2	2,8
ERRIBERAGOITIA/RIBERA ALTA	39	0	0,0
ERRIGOITI	21	0	0,0

ESKORIATZA	252	6	2,4
ETXEBARRI	526	12	2,3
ETXEBARRIA	57	1	1,8
EZKIO-ITSASO	21	0	0,0
FORUA	48	5	10,4
FRUIZ	25	0	0,0
GALDAKAO	1410	45	3,2
GALDAMES	42	0	0,0
GAMIZ-FIKA	68	2	2,9
GATIKA	75	1	1,3
GAUTEGIZ ARTEAGA	28	1	3,6
GERNIKA-LUMO	829	7	0,8
GETARIA	158	3	1,9
GETXO	3848	90	2,3
GIZABURUAGA	6	0	0,0
GORDEXOLA	76	2	2,6
GORLIZ	223	4	1,8
GÜEÑES	306	7	2,3
HERNANI	1268	19	1,5
HERNIALDE	26	0	0,0
HONDARRIBIA	659	5	0,8
IBARRA	298	4	1,3
IBARRANGELU	21	0	0,0
IDIAZABAL	81	0	0,0
IGORRE	175	0	0,0
IKAZTEGIETA	53	1	1,9
IRUN	2930	49	1,7
IRUÑA OKA/IRUÑA DE OCA	204	1	0,5
IRURA	99	4	4,0
IRURAIZ-GAUNA	23	1	4,3
ISPASTER	17	0	0,0
ITSASONDO	33	1	3,0
IURRETA	214	5	2,3
IZURTZA	10	0	0,0
KARRANTZA HARANA/CARRANZA	156	10	6,4
KORTEZUBI	17	2	11,8
LABASTIDA/BASTIDA	95	3	3,2
LAGUARDIA	63	0	0,0
LANCIEGO/LANTZIEGO	41	0	0,0
LANESTOSA	7	0	0,0
LANTARON	44	1	2,3
LAPUEBLA DE LABARCA	67	2	3,0
LARRABETZU	93	0	0,0
LASARTE-ORIA	986	11	1,1
LAUDIO/LLODIO	599	11	1,8

LAUKIZ	64	1	1,6
LAZKAO	274	2	0,7
LEABURU	28	0	0,0
LEGAZPI	388	7	1,8
LEGORRETA	98	1	1,0
LEGUTIO	79	0	0,0
LEIOA	1465	30	2,0
LEKEITIO	405	6	1,5
LEMOA	146	3	2,1
LEMOIZ	49	1	2,0
LEZA	9	0	0,0
LEZAMA	100	0	0,0
LEZO	321	5	1,6
LIZARTZA	19	0	0,0
LOIU	169	19	11,2
MALLABIA	49	0	0,0
MAÑARIA	22	0	0,0
MARKINA-XEMEIN	375	5	1,3
MARURI-JATABE	45	0	0,0
MENDARO	104	1	1,0
MENDATA	13	0	0,0
MENDEXA	12	1	8,3
MEÑAKA	42	0	0,0
MOREDA DE ALAVA/MOREDA ARABA	6	0	0,0
MORGA	14	0	0,0
MUNDAKA	110	6	5,5
MUNGIA	916	19	2,1
MUNITIBAR-ARBATZEGI GERRIKAITZ	52	3	5,8
MURUETA	17	0	0,0
MUSKIZ	434	7	1,6
MUTILOA	7	0	0,0
MUTRIKU	267	2	0,7
MUXIKA	79	1	1,3
NABARNIZ	9	0	0,0
OIARTZUN	344	4	1,2
OKONDO	41	1	2,4
OLABERRIA	44	0	0,0
ONDARROA	424	12	2,8
OÑATI	622	13	2,1
ORDIZIA	907	37	4,1
OREXA	2	0	0,0
ORIO	337	2	0,6
ORMAIZTEGI	59	1	1,7
OROZKO	63	3	4,8
ORTUELLA	381	5	1,3

OTXANDIO	77	2	2,6
OYON-OION	160	3	1,9
PASAIA	965	17	1,8
PEÑACERRADA/URIZAHARRA	13	0	0,0
PLENTZIA	205	3	1,5
PORTUGALETE	2073	39	1,9
RIBERA BAJA/ERRIBERA BEITIA	68	2	2,9
SAMANIEGO	28	3	10,7
SAN MILLAN/DONEMILIAGA	42	0	0,0
SANTURTZI	2459	58	2,4
SEGURA	91	0	0,0
SESTAO	1465	56	3,8
SONDIKA	219	4	1,8
SOPELA	651	11	1,7
SOPUERTA	171	14	8,2
SORALUZE-PLACENCIA DE LAS ARMA	248	2	0,8
SUKARRIETA	7	0	0,0
TOLOSA	1240	33	2,7
TRUCIOS-TURTZIOZ	25	0	0,0
UBIDE	11	0	0,0
UGAO-MIRABALLES	286	4	1,4
URDULIZ	187	4	2,1
URDUÑA/ORDUÑA	142	2	1,4
URKABUSTAIZ	83	2	2,4
URNIETA	429	2	0,5
URRETXU	327	4	1,2
USURBIL	251	4	1,6
VALDEGOVIA/GAUBEA	12	1	8,3
VALLE DE TRAPAGA-TRAPAGARAN	618	13	2,1
VILLABUENA DE ALAVA/ESKUERNAGA	14	1	7,1
VITORIA-GASTEIZ	16633	504	3,0
YECORA/IEKORA	10	0	0,0
ZALDIBAR	209	2	1,0
ZALDIBIA	120	1	0,8
ZALDUONDO	4	0	0,0
ZALLA	354	6	1,7
ZAMBRANA	23	1	4,3
ZAMUDIO	233	8	3,4
ZARATAMO	64	2	3,1
ZARAUTZ	1214	29	2,4
ZEANURI	31	0	0,0
ZEBERIO	63	5	7,9
ZEGAMA	103	1	1,0
ZESTOA	207	0	0,0
ZIERBENA	63	1	1,6

ZIGOITIA	73	1	1,4
ZIORTZA-BOLIBAR	17	0	0,0
ZIZURKIL	162	1	0,6
ZUIA	189	18	9,5
ZUMAIA	593	9	1,5
ZUMARRAGA	564	21	3,7

HILDAKOAK EUSKADIKO OSASUN EREMUETAN / FALLECIDOS EN LAS ZONAS DE SALUD DE EUSKADI

Osasun-eremuak/Zonas de salud	Positiboak/ Positivos	Hildakoak/ Fallecidos	Hilkogarritasuna/ Letalidad
ABADIÑO-ELORRIO-BERRIZ	1173	23	2,0
ABANTO-MUSKIZ	965	22	2,3
ABETXUKO	234	15	6,4
AIALA	719	14	1,9
ALANGO	964	28	2,9
ALEGIA	506	8	1,6
ALGORTA	1572	32	2,0
ALZA-ROTETA	972	40	4,1
AMARA BERRI	1921	37	1,9
AMARA CENTRO	1122	32	2,9
AMOREBIETA	1146	29	2,5
ANDOAIN	836	16	1,9
ARANBIZKARRA I	890	25	2,8
ARANBIZKARRA II	698	18	2,6
ARRASATE	2256	73	3,2
ARRATIA	544	8	1,5
ARRIGORRIAGA	831	26	3,1
ASTRABUDUA	528	13	2,5
AZKOITIA	873	7	0,8
AZPEITIA	1321	6	0,5
BALMASEDA	601	33	5,5
BASAURI-ARIZ	1418	66	4,7
BASAURI-KAREAGA	718	26	3,6
BASURTO	1274	38	3,0
BEASAIN	1369	25	1,8
BEGOÑA	624	13	2,1
BERAUN-ERRETERIA	755	12	1,6
BERGARA	1260	36	2,9
BERMEO	883	30	3,4
BIDEBIETA	361	7	1,9
BOLUETA-SAGARMINAGA	574	7	1,2
BOMBERO ETXANIZ	3170	77	2,4
CASCO VIEJO (BILBAO)	968	51	5,3
CASCO VIEJO (VITORIA-GASTEIZ)	1208	43	3,6
DEBA	695	12	1,7
DEUSTO	1542	30	1,9
DUMBOA	1192	16	1,3
DURANGO	1954	30	1,5
EGIA	835	17	2,0
EIBAR	1672	40	2,4

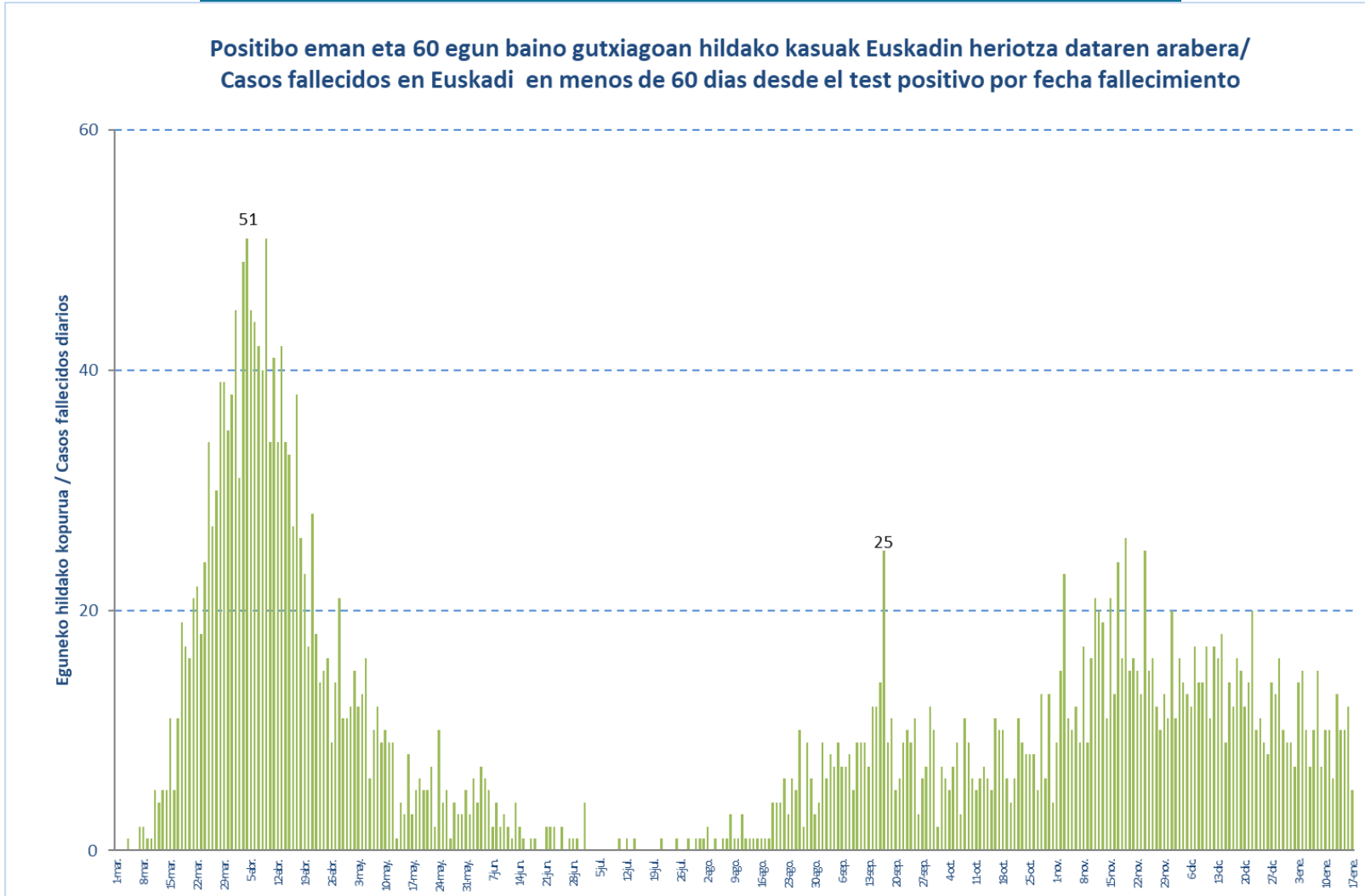
ELGOIBAR	1118	13	1,2
ERANDIO	906	20	2,2
ERMUA	1384	36	2,6
ETXEBARRI	508	12	2,4
GALDAKAO	1471	43	2,9
GAZALBIDE-TXAGORRITXU	979	48	4,9
GAZTELEKU	1144	29	2,5
GERNIKA	889	9	1,0
GERNIKALDEA	393	13	3,3
GORLIZ-PLENTZIA	550	12	2,2
GROS	1770	73	4,1
HERNANI-URNIETA-ASTIGARRAGA	2001	23	1,1
HONDARRIBIA	662	5	0,8
IBARRA	511	11	2,2
INDAUTXU	1202	49	4,1
INTXAURRONDO	621	18	2,9
IRÚN-CENTRO	1705	28	1,6
IZTIETA-ERRETERIA	1283	37	2,9
JAVIER SÁENZ DE BURUAGA	726	21	2,9
KARMELO	661	25	3,8
KUETO	540	25	4,6
LA HABANA	715	27	3,8
LA MERCED/MIRIBILLA	1488	48	3,2
LA PAZ	1076	14	1,3
LA PEÑA	624	8	1,3
LAKUA-ARRIAGA	850	13	1,5
LAKUABIZKARRA	1906	24	1,3
LAS ARENAS	1604	35	2,2
LASARTE-USURBIL	1266	19	1,5
LAZKAO	433	11	2,5
LEGAZPI	388	7	1,8
LEIOA	1149	23	2,0
LEKEITIO	514	10	1,9
LEZO-SAN JUAN	465	14	3,0
LLANADA ALAVESA	664	25	3,8
LLODIO	718	16	2,2
LOIOLA	361	6	1,7
LUTXANA	397	12	3,0
MARKINA-XEMEIN	471	6	1,3
MARKONZAGA	928	30	3,2
MINA DEL MORRO	778	36	4,6
MIRIBILLA/LA MERCED	1488	48	3,2
MONTAÑA ALAVESA	76	2	2,6
MUNGIA	1357	30	2,2
NORTE-LEGUTIO	232	9	3,9

NORTE-ZUIA	343	21	6,1
OIARTZUN	343	5	1,5
OLAGUIBEL	2293	80	3,5
OLARIZU	896	26	2,9
ONDARRETA	1861	51	2,7
ONDARROA	514	12	2,3
OÑATI	619	13	2,1
ORDIZIA	1084	40	3,7
ORTUELLA	386	5	1,3
OTXARKOAGA	587	17	2,9
PARTE VIEJA	778	14	1,8
PASAIA ANTZO	461	7	1,5
PASAIA SAN PEDRO	497	7	1,4
PORTUGALETE-BUENAVISTA	650	8	1,2
PORTUGALETE-CASTAÑOS	730	16	2,2
PORTUGALETE-REPELEGA	836	13	1,6
REKALDE	2042	49	2,4
RIOJA ALAVESA	577	16	2,8
RONTEGI	719	14	1,9
SALBURUA	984	15	1,5
SAN ADRIÁN	722	24	3,3
SAN IGNACIO	1420	47	3,3
SAN MARTÍN	2074	90	4,3
SAN VICENTE	1217	64	5,3
SANSOMENDI	590	18	3,1
SANTURTZI-CENTRO-MAMARIGA	901	18	2,0
SANTURTZI-KABIEZES	1464	40	2,7
SANTUTXU-SOLOKOETXE	996	17	1,7
SODUPE-GÜEÑES	371	7	1,9
SOPELANA	1140	15	1,3
TOLOSA	1240	34	2,7
TORREKUA	762	27	3,5
TRAPAGARAN	607	13	2,1
TXORIERRI	969	30	3,1
TXURDINAGA	1129	61	5,4
URBAN	598	10	1,7
VALLE DE LENIZ	675	21	3,1
VALLES ALAVESSES I	266	2	0,8
VALLES ALAVESSES II	151	4	2,6
VILLABONA	918	11	1,2
ZABALGANA	1376	9	0,7
ZABALLA	812	17	2,1
ZALLA	558	20	3,6
ZARAMAGA	945	35	3,7
ZARAUTZ-ORIO-AIA	1654	33	2,0

ZORROZA- ALONSOTEGI	804	33	4,1
ZUAZO	926	20	2,2
ZUMAIA-ZESTOA-GETARIA	1044	11	1,1
ZUMARRAGA	897	16	1,8
ZURBARAN	565	25	4,4

**HILDAKO KASU POSITIBOAK EUSKADIN HERIOTZA DATAREN ARABERA /
CASOS POSITIVOS FALLECIDOS EN EUSKADI POR FECHA DE FALLECIMIENTO**

**Positibo eman eta 60 egun baino gutxiagoan hildako kasuak Euskadin heriotza dataren arabera /
Casos fallecidos en Euskadi en menos de 60 días desde el test positivo por fecha fallecimiento**



HILDAKO KASU POSITIBOAK EUSKADIN HERIOTZA DATAREN ARABERA / CASOS POSITIVOS FALLECIDOS EN EUSKADI POR FECHA DE FALLECIMIENTO

Urria/ Octubre	Hildakoak/ Fallecidos	Azaroa/ Noviembre	Hildakoak/ Fallecidos	Abendua/ Diciembre	Hildakoak/ Fallecidos	Urtarrila/ Enero	Hildakoak/ Fallecidos
1-oct.	2	1-nov.	9	1-dic.	20	1-ene.	9
2-oct.	7	2-nov.	15	2-dic.	11	2-ene.	7
3-oct.	6	3-nov.	23	3-dic.	16	3-ene.	14
4-oct.	5	4-nov.	11	4-dic.	14	4-ene.	15
5-oct.	7	5-nov.	10	5-dic.	13	5-ene.	10
6-oct.	9	6-nov.	12	6-dic.	12	6-ene.	7
7-oct.	3	7-nov.	9	7-dic.	17	7-ene.	10
8-oct.	11	8-nov.	17	8-dic.	14	8-ene.	15
9-oct.	9	9-nov.	9	9-dic.	14	9-ene.	7
10-oct.	6	10-nov.	16	10-dic.	17	10-ene.	10
11-oct.	5	11-nov.	21	11-dic.	11	11-ene.	10
12-oct.	6	12-nov.	20	12-dic.	17	12-ene.	6
13-oct.	7	13-nov.	19	13-dic.	16	13-ene.	13
14-oct.	6	14-nov.	11	14-dic.	18	14-ene.	10
15-oct.	5	15-nov.	21	15-dic.	9	15-ene.	10
16-oct.	11	16-nov.	13	16-dic.	14	16-ene.	12
17-oct.	10	17-nov.	24	17-dic.	12	17-ene.	5
18-oct.	10	18-nov.	16	18-dic.	16		
19-oct.	6	19-nov.	26	19-dic.	15		
20-oct.	4	20-nov.	15	20-dic.	12		
21-oct.	6	21-nov.	16	21-dic.	14		
22-oct.	11	22-nov.	15	22-dic.	20		
23-oct.	9	23-nov.	13	23-dic.	10		
24-oct.	8	24-nov.	25	24-dic.	11		
25-oct.	8	25-nov.	15	25-dic.	9		
26-oct.	8	26-nov.	16	26-dic.	8		
27-oct.	5	27-nov.	12	27-dic.	14		
28-oct.	13	28-nov.	10	28-dic.	13		
29-oct.	6	29-nov.	13	29-dic.	16		
30-oct.	13	30-nov.	11	30-dic.	10		
31-oct.	4			31-dic.	9		