

KORONABIRUSAREN EGOERA EPIDEMIOLOGIKOA EUSKADIN (COVID-19) 2021EKO URTARRILAREN 31RA ARTE METATUTAKO DATUAK

SITUACIÓN EPIDEMIOLÓGICA DEL CORONAVIRUS (COVID-19) EN EUSKADI DATOS ACUMULADOS HASTA EL 31 DE ENERO DE 2021

Osasun Sailburuordetza / Viceconsejería de Salud
COVID Informazio Zerbitzua / Servicio de Información COVID

OPEN DATA:

Informe honetan argitaratzen diren datu guztiak hurrengo webgunean dituzue eskuragarri. / Todos los datos publicados en este informe están disponibles en la siguiente página web.

<https://opendata.euskadi.eus/catalogo/-/evolucion-del-coronavirus-covid-19-en-euskadi/>

TXOSTENEAN ORAIN ARTE ARAZTU EDO ZUZENDU DIREN AKATSAK ERRORES DEPURADOS O CORREGIDOS HASTA LA FECHA EN EL INFORME

Txosten honen informazioa etengabe berrikusten eta arazten ari da. Baliteke, gardentasunaren mesedetan, akats puntualen bat egotea, gerora zuzenduko dena.

La información de este informe está continuamente siendo revisada y depurada. En aras de la transparencia puede que haya algún error puntual que se corregirá posteriormente.

ARAZTU EDO ZUZENDU DIREN AKATSAK	ERRORES DEPURADOS O CORREGIDOS
Egunero desadostasun txikiak zuzentzen dira bizilekuaren eta testa eskatzen den lurralde historikoaren artean.	Cada día se corrigen pequeñas discrepancias entre el lugar de residencia y el territorio histórico desde donde se solicita el test.

KORONABIRUSAREN EGOERA EPIDEMIOLOGIKOA EUSKADIN (COVID-19) SITUACIÓN EPIDEMIOLÓGICA DEL CORONAVIRUS (COVID-19) EN EUSKADI

Aste osoko datuak urtarrilaren 25tik urtarrilaren 31rako astea /
Datos semanales - Semana del 25 de enero al 31 de enero



PCR testak, antigeno testak, test azkarrak eta aztertutako pertsona bakarrak ⁽¹⁾
Test PCRs, test de antígenos y personas únicas analizadas ⁽¹⁾

1.938.108 (+64.578)

PCR guztira
PCR totales

248.771(+35.697)

Antigeno testak guztira
Total de test de antígeno

1.415.596 (+88.938)

Pertsona bakarrak guztira
Personas únicas totales



PCR bidez aztertutako pertsona bakarrak eta milioi bat biztanleko PCR-dun kopurua
Personas únicas analizadas con test PCR y personas con PCR por millón de habitantes

1.173.222

PCR-dun pertsona
bakarrak
Personas únicas con
PCR

245.838

Antigeno testdun
persona bakarrak
Personas únicas con
test de antígeno

643.537

Milioi bat biztanleko
test diagnostiko kopurua
Personas con test diagnóstico
por millón de habitantes



Positibo eman duten pertsonak
Personas que han dado positivo

108.074 (+3.525)

PCR kasu positiboak
Casos positivos PCR

27.256 (+4.243)

Antigeno bidez
baieztatutako kasuak
Casos positivos
detectados por Antígeno*

7.768 (+2)

Serologia bidez
baieztatutako kasuak
Casos positivos
detectados por serología

143.098

Kasu positiboak
guztira
Casos positivos
totales



PCR edo antigeno testa positibo eman duten pertsonak lurralde historikoaren arabera
Personas que han dado positivo en test PCR o antígenos por Territorio Histórico

19.657 (+1.108)

Araban
kasu positiboak
Casos positivos
en Álava

66.841 (+4.268)

Bizkaian
kasu positiboak
Casos positivos
en Bizkaia

45.056 (+2.209)

Gipuzkoan
kasu positiboak
Casos positivos
en Gipuzkoa

3.776 (+183)

Beste
kasu positiboak
Otros
casos positivos



Negatibizatutako edo ospitaleko alta jaso duten kasu positiboen egoera Situación de los casos positivos negativizados o con alta hospitalaria

29.628 (+1.083)

(20,7%)

Negatibizatuak
Negativizados

13.419 (+418)

(9,4%)

Ospitaleko altak
Altas hospitalarias



Hildako kasu positiboak ⁽²⁾ Casos positivos fallecidos ⁽²⁾

3.494(+110)

(2,4%)

Hildakoak guztira
Fallecidos totales

85

Covid-aren ondorioz
hildakoak
Fallecidos a causa del
Covid

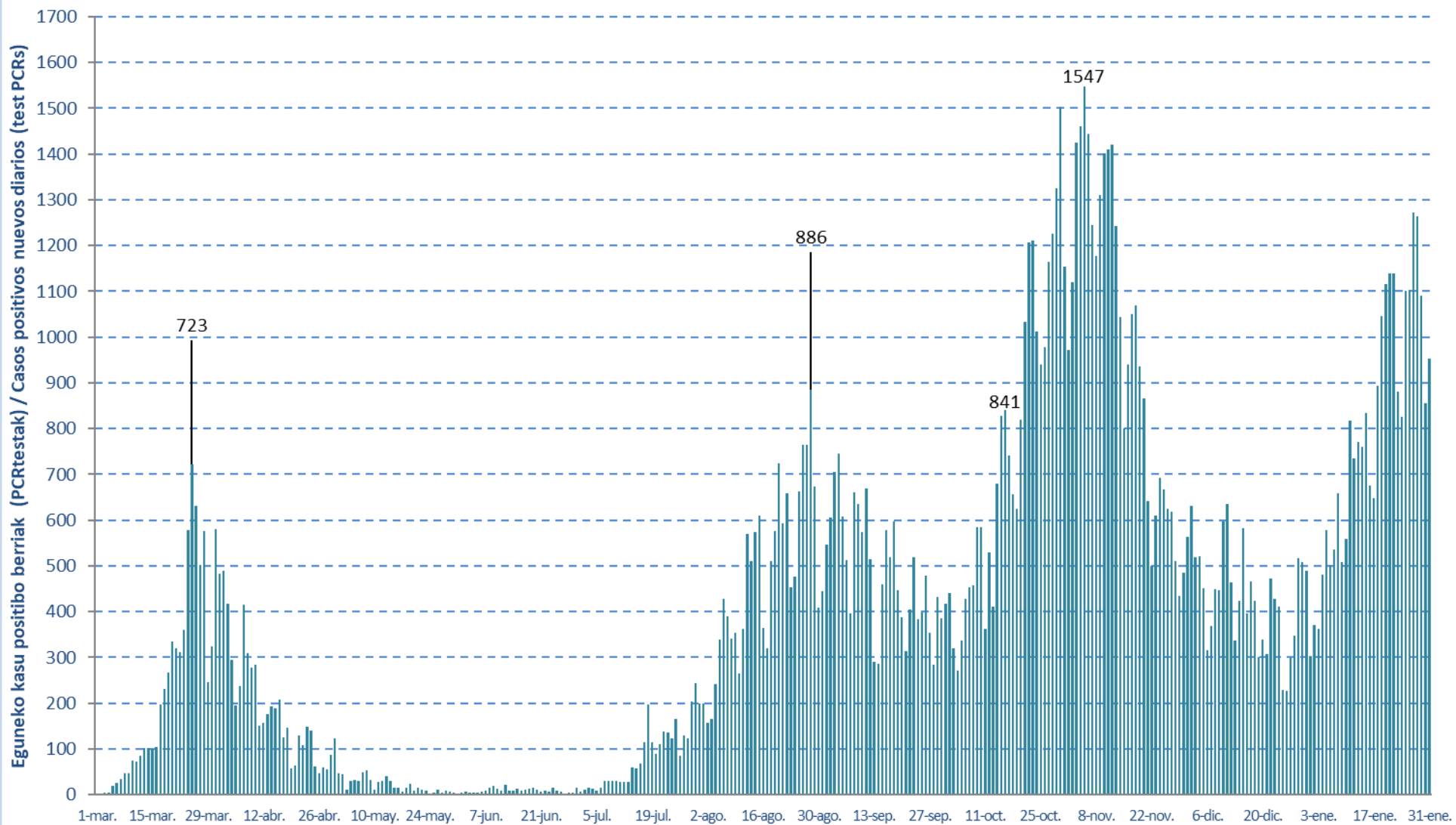
(1) Txosten honek 2021ekok urtarrilaren 31ra arteko datu metatuak eskanintzen ditu eta urtarrilaren 25eko informean eskainitako datuekin konparatuz izandako gorakada (7 egunetan).

(1) Este informe muestra los datos acumulados hasta el 31 de enero de 2021 y el incremento observado en comparación con los datos publicados del 25 de enero (en 7 días).

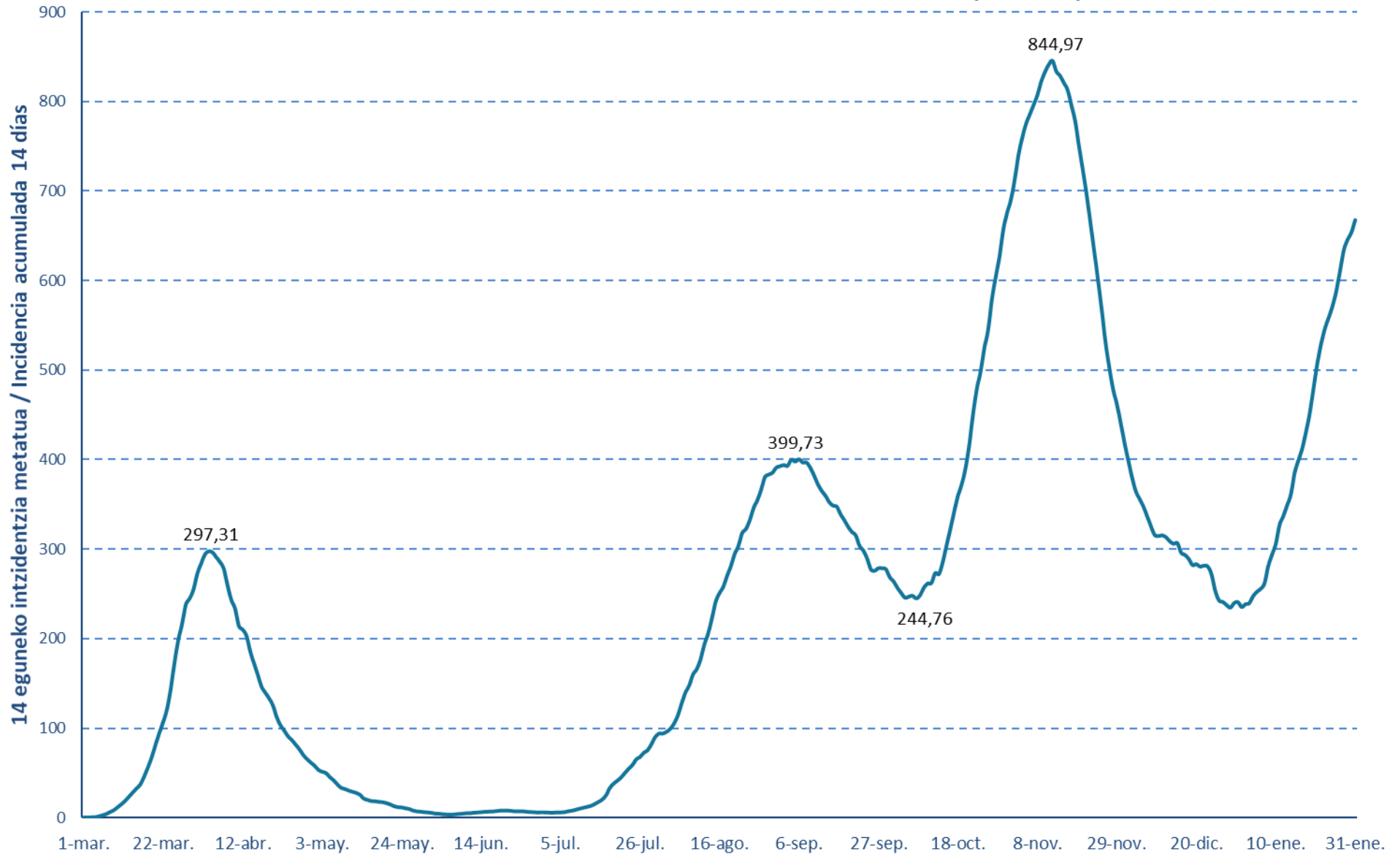
(2) Test positibodunen azken bi hilabeteetako heriotzak hartzen dira kontutan.

(2) Se incluyen fallecimientos de personas con test positivo en los últimos dos meses.

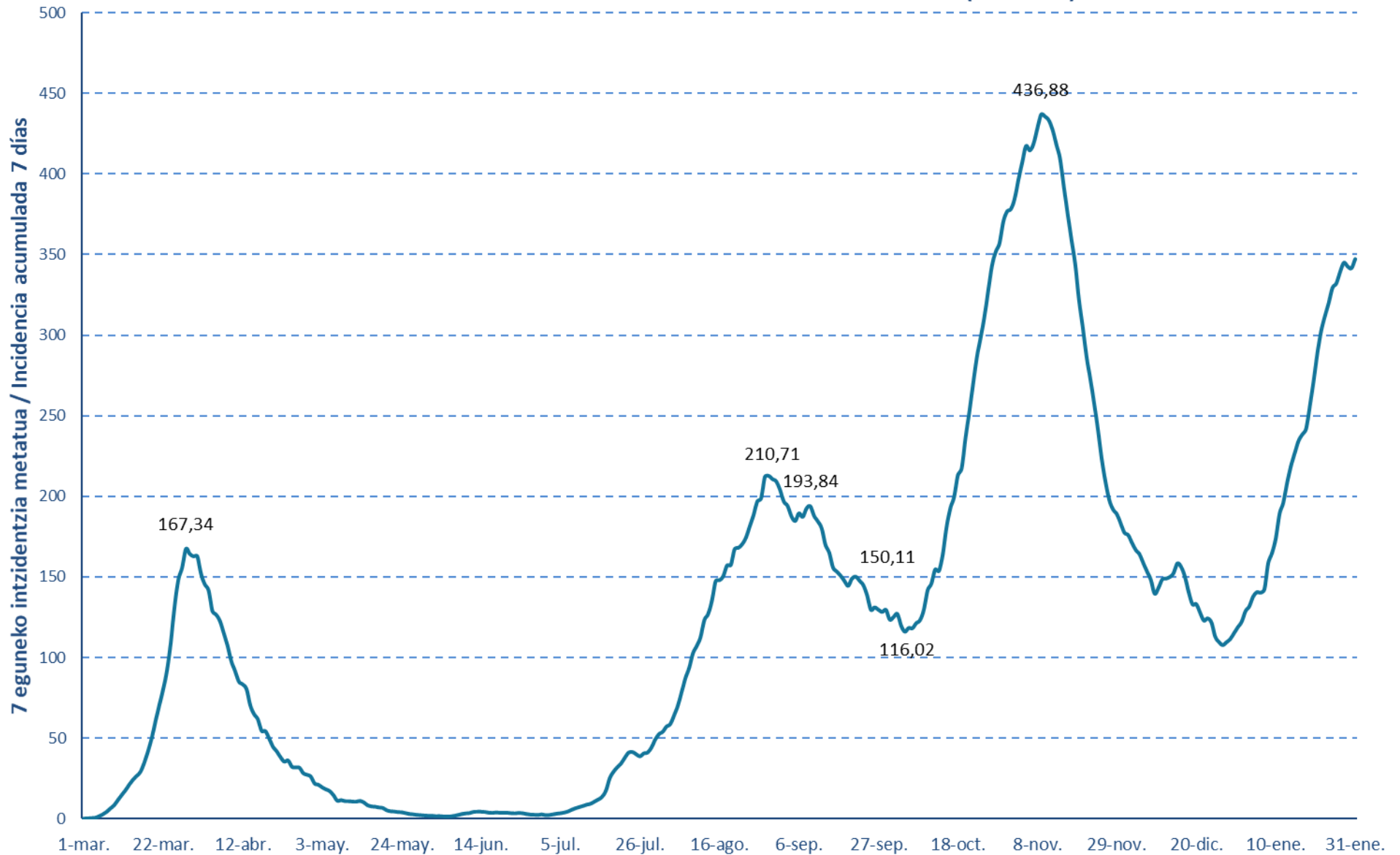
Kasu positibo berriak Euskadin testaren egiaztapen dataren arabera (PCR testak) / Casos positivos nuevos en Euskadi por fecha de validación del test (test PCR)



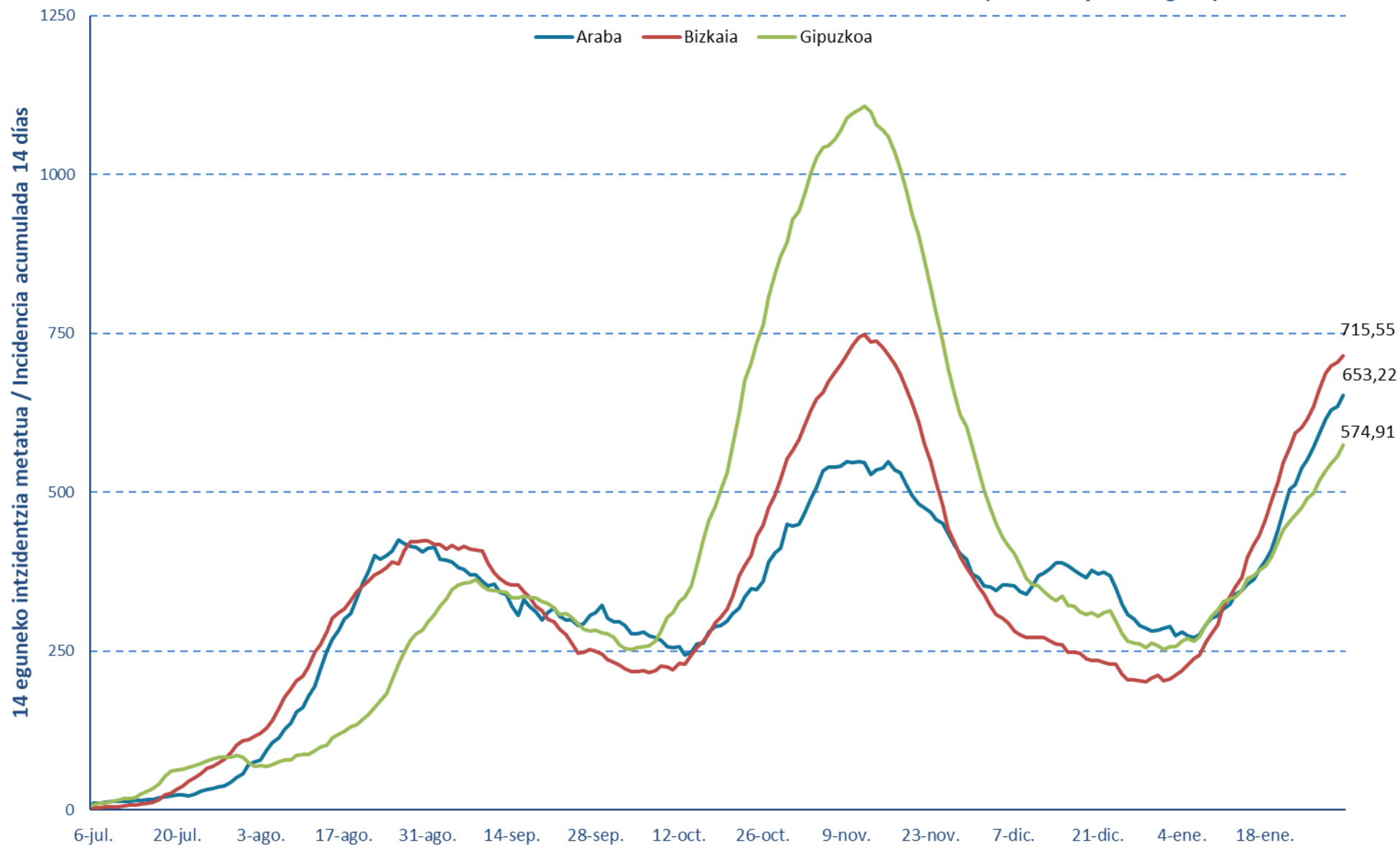
14 eguneko 100.000 biztanleko intzidentzia metatua Euskadin (PCR testak) /
Incidencia acumulada 14 días en Euskadi x 100.000 habitantes (test PCR)



7 eguneko 100.000 biztanleko intzidentzia metatua Euskadin (PCR testak) /
Incidencia acumulada 7 días en Euskadi x 100.000 habitantes (test PCRs)



14 eguneko 100.000 biztanleko intzidentzia metatua Lurralde Historiko bakoitzean (PCR eta antigeno testak) /
Incidencia acumulada 14 días en cada Territorio Histórico x 100.000 habitantes (tests PCR y de antígeno)



**Kasu positibo berriak Euskadin testaren egiaztapen dataren arabera /
Casos positivos nuevos en Euskadi por fecha de validación del test
(PCR eta Antigeno testak / test PCR y Antigenos)**

Urria/ Octubre	Kasuak/ Casos	Azaroa/ Noviembre	Kasuak/ Casos	Abendua/ Diciembre	Kasuak/ Casos	Urtarrila/ Enero	Kasuak/ Casos
1-oct.	418	1-nov.	972	1-dic.	564	1-ene.	302
2-oct.	441	2-nov.	1120	2-dic.	632	2-ene.	370
3-oct.	319	3-nov.	1425	3-dic.	519	3-ene.	362
4-oct.	272	4-nov.	1461	4-dic.	520	4-ene.	480
5-oct.	336	5-nov.	1547	5-dic.	452	5-ene.	579
6-oct.	428	6-nov.	1444	6-dic.	315	6-ene.	501
7-oct.	454	7-nov.	1245	7-dic.	369	7-ene.	535
8-oct.	458	8-nov.	1178	8-dic.	450	8-ene.	658
9-oct.	584	9-nov.	1310	9-dic.	446	9-ene.	509
10-oct.	584	10-nov.	1401	10-dic.	597	10-ene.	560
11-oct.	363	11-nov.	1409	11-dic.	636	11-ene.	817
12-oct.	529	12-nov.	1420	12-dic.	464	12-ene.	735
13-oct.	410	13-nov.	1243	13-dic.	336	13-ene.	771
14-oct.	679	14-nov.	1043	14-dic.	423	14-ene.	760
15-oct.	828	15-nov.	801	15-dic.	582	15-ene.	835
16-oct.	841	16-nov.	941	16-dic.	396	16-ene.	676
17-oct.	742	17-nov.	1050	17-dic.	465	17-ene.	648
18-oct.	657	18-nov.	1069	18-dic.	423	18-ene.	894
19-oct.	625	19-nov.	935	19-dic.	300	19-ene.	1046
20-oct.	819	20-nov.	867	20-dic.	339	20-ene.	1115
21-oct.	1033	21-nov.	641	21-dic.	307	21-ene.	1139
22-oct.	1207	22-nov.	499	22-dic.	473	22-ene.	1140
23-oct.	1210	23-nov.	610	23-dic.	427	23-ene.	880
24-oct.	1012	24-nov.	693	24-dic.	410	24-ene.	826
25-oct.	940	25-nov.	666	25-dic.	228	25-ene.	1101
26-oct.	978	26-nov.	624	26-dic.	226	26-ene.	1104
27-oct.	1164	27-nov.	618	27-dic.	298	27-ene.	1273
28-oct.	1226	28-nov.	511	28-dic.	347	28-ene.	1264
29-oct.	1325	29-nov.	435	29-dic.	517	29-ene.	1090
30-oct.	1502	30-nov.	486	30-dic.	508	30-ene.	855
31-oct.	1153			31-dic.	490	31-ene.	952

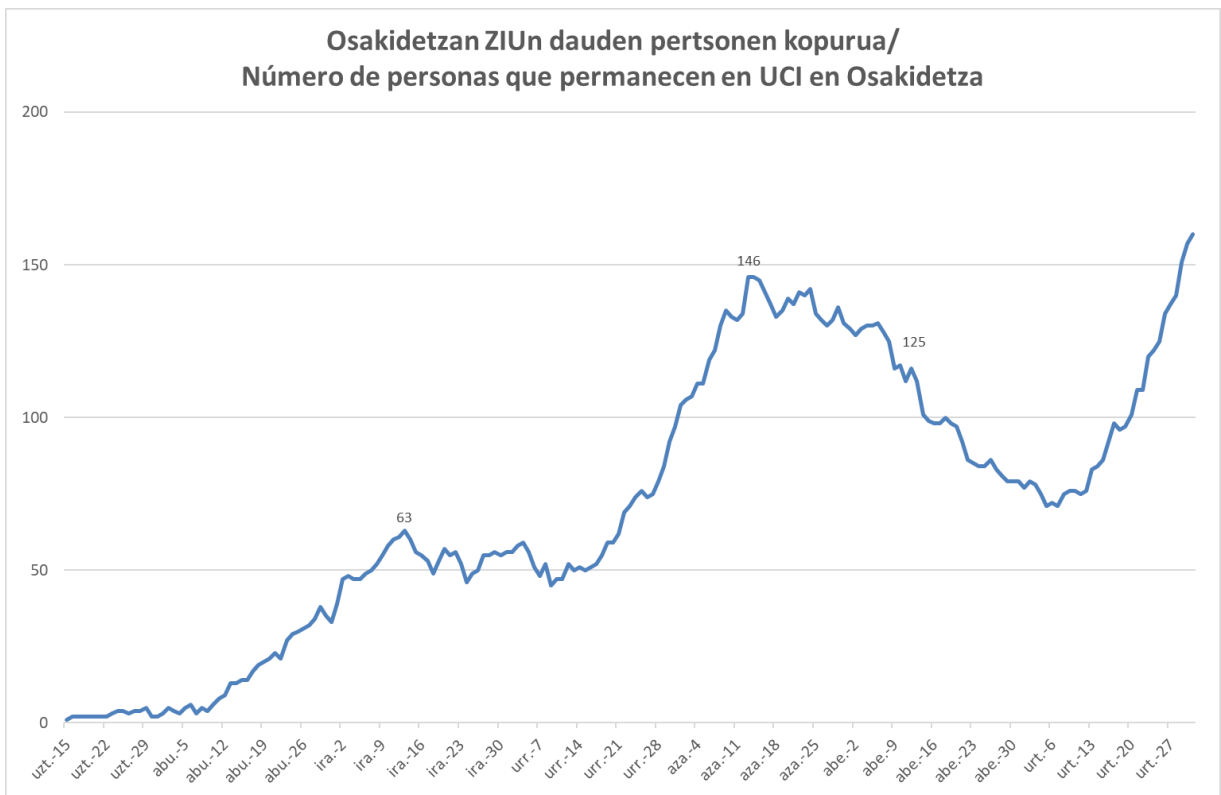
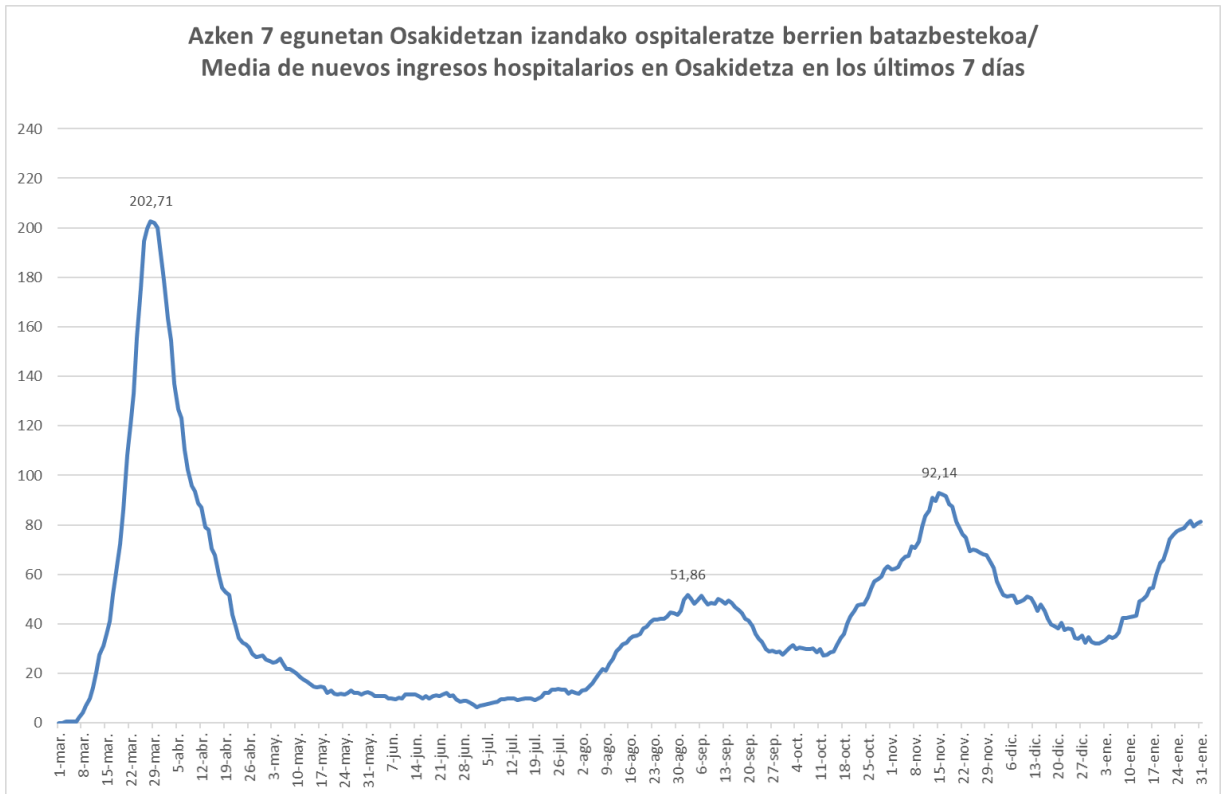
**14 eguneko 100.000 biztanleko intzidentzia metatua Euskadin /
 Incidencia acumulada 14 días en Euskadi x 100.000 habitantes
 (PCR eta Antigeno testak / test PCR y Antígenos)**

Urria/ Octubre	Intzidentzia/ Incidencia	Azaroa/ Noviembre	Intzidentzia/ Incidencia	Abendua/ Diciembre	Intzidentzia/ Incidencia	Urtarrila/ Enero	Intzidentzia/ Incidencia
1-oct.	265,17	1-nov.	693,14	1-dic.	421,29	1-ene.	235,12
2-oct.	258,00	2-nov.	715,76	2-dic.	401,32	2-ene.	238,30
3-oct.	252,19	3-nov.	743,46	3-dic.	382,31	3-ene.	239,35
4-oct.	246,94	4-nov.	763,02	4-dic.	366,45	4-ene.	247,21
5-oct.	247,94	5-nov.	778,56	5-dic.	357,81	5-ene.	252,03
6-oct.	248,99	6-nov.	789,25	6-dic.	349,40	6-ene.	255,40
7-oct.	246,07	7-nov.	799,90	7-dic.	338,39	7-ene.	261,08
8-oct.	249,50	8-nov.	810,78	8-dic.	327,28	8-ene.	280,63
9-oct.	258,00	9-nov.	825,95	9-dic.	317,23	9-ene.	293,49
10-oct.	262,80	10-nov.	836,79	10-dic.	315,99	10-ene.	305,40
11-oct.	263,21	11-nov.	845,15	11-dic.	316,82	11-ene.	326,77
12-oct.	274,36	12-nov.	849,49	12-dic.	314,67	12-ene.	336,68
13-oct.	273,35	13-nov.	837,65	13-dic.	310,14	13-ene.	348,64
14-oct.	286,79	14-nov.	832,63	14-dic.	307,26	14-ene.	360,91
15-oct.	305,53	15-nov.	824,81	15-dic.	308,09	15-ene.	385,14
16-oct.	323,81	16-nov.	816,63	16-dic.	297,30	16-ene.	399,05
17-oct.	343,14	17-nov.	799,49	17-dic.	294,83	17-ene.	412,05
18-oct.	360,74	18-nov.	781,58	18-dic.	290,40	18-ene.	430,87
19-oct.	373,95	19-nov.	753,60	19-dic.	283,45	19-ene.	452,10
20-oct.	391,82	20-nov.	727,23	20-dic.	284,55	20-ene.	480,02
21-oct.	418,28	21-nov.	699,63	21-dic.	281,72	21-ene.	507,48
22-oct.	452,51	22-nov.	668,60	22-dic.	282,77	22-ene.	529,39
23-oct.	481,12	23-nov.	636,60	23-dic.	281,90	23-ene.	546,25
24-oct.	500,68	24-nov.	604,25	24-dic.	273,35	24-ene.	558,35
25-oct.	527,05	25-nov.	570,29	25-dic.	254,71	25-ene.	571,26
26-oct.	547,57	26-nov.	533,91	26-dic.	243,83	26-ene.	588,03
27-oct.	582,03	27-nov.	505,34	27-dic.	242,09	27-ene.	610,85
28-oct.	607,03	28-nov.	481,03	28-dic.	237,35	28-ene.	633,77
29-oct.	629,75	29-nov.	464,30	29-dic.	234,39	29-ene.	645,36
30-oct.	659,96	30-nov.	443,51	30-dic.	239,49	30-ene.	653,49
31-oct.	678,74			31-dic.	240,62	31-ene.	667,31

7 eguneko 100.000 biztanleko intzidentzia metatua Euskadin /
Incidencia acumulada 7 días en Euskadi x 100.000 habitantes
(PCR eta Antigeno testak / test PCR y Antígenos)

Urria/ Octubre	Intzidentzia/ Incidencia	Azaroa/ Noviembre	Intzidentzia/ Incidencia	Abendua/ Diciembre	Intzidentzia/ Incidencia	Urtarrila/ Enero	Intzidentzia/ Incidencia
1-oct.	125,73	1-nov.	380,25	1-dic.	178,43	1-ene.	122,20
2-oct.	127,70	2-nov.	386,74	2-dic.	176,87	2-ene.	128,74
3-oct.	120,38	3-nov.	398,67	3-dic.	172,07	3-ene.	131,65
4-oct.	116,64	4-nov.	409,41	4-dic.	167,59	4-ene.	137,70
5-oct.	118,97	5-nov.	419,56	5-dic.	164,90	5-ene.	140,52
6-oct.	118,78	6-nov.	416,91	6-dic.	159,41	6-ene.	140,20
7-oct.	121,94	7-nov.	421,11	7-dic.	154,07	7-ene.	142,25
8-oct.	123,77	8-nov.	430,53	8-dic.	148,86	8-ene.	158,43
9-oct.	130,30	9-nov.	439,21	9-dic.	140,36	9-ene.	164,75
10-oct.	142,41	10-nov.	438,11	10-dic.	143,92	10-ene.	173,75
11-oct.	146,57	11-nov.	435,74	11-dic.	149,22	11-ene.	189,07
12-oct.	155,39	12-nov.	429,93	12-dic.	149,77	12-ene.	196,16
13-oct.	154,57	13-nov.	420,75	13-dic.	150,73	13-ene.	208,44
14-oct.	164,85	14-nov.	411,51	14-dic.	153,20	14-ene.	218,67
15-oct.	181,76	15-nov.	394,28	15-dic.	159,23	15-ene.	226,71
16-oct.	193,51	16-nov.	377,42	16-dic.	156,95	16-ene.	234,30
17-oct.	200,73	17-nov.	361,38	17-dic.	150,91	17-ene.	238,30
18-oct.	214,17	18-nov.	345,84	18-dic.	141,18	18-ene.	241,80
19-oct.	218,55	19-nov.	323,67	19-dic.	133,68	19-ene.	255,94
20-oct.	237,25	20-nov.	306,49	20-dic.	133,82	20-ene.	271,58
21-oct.	253,43	21-nov.	288,11	21-dic.	128,52	21-ene.	288,81
22-oct.	270,75	22-nov.	274,31	22-dic.	123,54	22-ene.	302,68
23-oct.	287,61	23-nov.	259,18	23-dic.	124,95	23-ene.	311,95
24-oct.	299,95	24-nov.	242,87	24-dic.	122,44	24-ene.	320,04
25-oct.	312,89	25-nov.	224,45	25-dic.	113,53	25-ene.	329,45
26-oct.	329,02	26-nov.	210,24	26-dic.	110,15	26-ene.	332,09
27-oct.	344,79	27-nov.	198,86	27-dic.	107,70	27-ene.	339,27
28-oct.	353,61	28-nov.	192,91	28-dic.	109,51	28-ene.	344,95
29-oct.	359,00	29-nov.	189,99	29-dic.	111,51	29-ene.	342,68
30-oct.	372,35	30-nov.	184,32	30-dic.	115,20	30-ene.	341,54
31-oct.	378,79			31-dic.	118,83	31-ene.	347,27

Baliabide asistentzialak / Recursos asistenciales



*ZIU COVIDagatik ingesatutako persona kopurua jakinarazteko modua Uztailaren 15ean aldatu zen. / La forma de notificar el número de ingresados en UCI por COVID fue modificado el 15 de Julio.

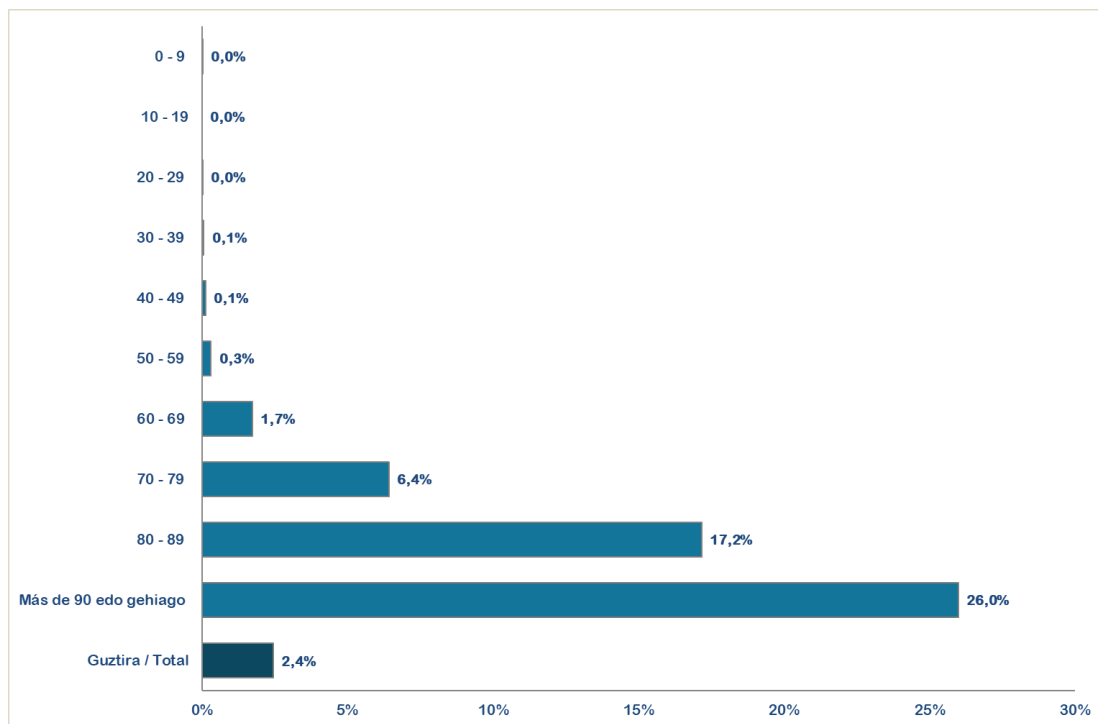
KASU POSITIBOEN ANALISIA / ANÁLISIS DE CASOS POSITIVOS

	POSITIBOAK /POSITIVOS	%
Gizonak /Hombres	66.869	46.7%
Emakumeak / Mujeres	76.193	53,3%
No consta	36	0,0%

Adina Edad	Kasu positiboak Positivos	Biztanleria Población 2020	100.000 biztanleko tasa Tasa por 100.000 habitantes	Kasuen guztien gaineko % % sobre el total de los casos
0 - 9	8.789	190.667	4.609,6	6,1%
10 - 19	14.766	210.862	7.002,7	10,3%
20 - 29	16.982	199.866	8.496,7	11,9%
30 - 39	17.609	258.272	6.818,0	12,3%
40 - 49	23.279	358.698	6.489,9	16,3%
50 - 59	22.380	336.769	6.645,5	15,6%
60 - 69	14.417	277.319	5.198,7	10,1%
70 - 79	9.648	210.914	4.574,4	6,7%
80 - 89	8.592	124.844	6.882,2	6,0%
Más de 90 edo gehiago	3.927	31.500	12.466,7	2,7%
No consta	2.709			1,9%

HILGARRITASUNA / LETALIDAD

Adina Edad	Positiboak Positivos(*)	Hildakoak Fallecidos(**)	Hilgarritasuna Letalidad
0 - 9	8.789	1	0,0%
10 - 19	14.766	0	0,0%
20 - 29	16.982	3	0,0%
30 - 39	17.609	11	0,1%
40 - 49	23.279	29	0,1%
50 - 59	22.380	69	0,3%
60 - 69	14.417	248	1,7%
70 - 79	9.648	620	6,4%
80 - 89	8.592	1.475	17,2%
Más de 90 edo gehiago	3.927	1.021	26,0%
GUZTIRA / TOTAL	143.098	3.494	2,4%



(*) Hildakoen kopurua agian ez dator bat egunen batean ospitaleetatik eta egoitzetatik datozen datuekin, bi informazio-sistemen artean dekalaje bat dagoelako, eta dekalaje hori hurrengo egunetan zuzenduko da.

(*) El número de fallecidos puede que algún día no coincida con los datos que provienen de los hospitales y residencias porque existe un decaje entre ambos sistemas de información que se corregirá en días posteriores.

(**) Test positibodunen azken bi hilabeteetako heriotzak hartzen dira kontutan.

(**) Se incluyen fallecimientos de personas con test positivas en los últimos dos meses.

**POSITIBO GUZTIAK EUSKADIKO LURRALDE HISTORIKOEN ARABERA /
 POSITIVOS TOTALES POR TERRITORIO HISTÓRICO**

	POSITIBOAK /POSITIVOS	%
Araba	21.757	15,20%
Bizkaia	71.167	49,73%
Gipuzkoa	46.228	32,31%
Otros	3.945	2,76%

POSITIBO GUZTIAK EUSKADIKO UDALERRIETAN / POSITIVOS TOTALES EN LOS MUNICIPIOS DE EUSKADI

Udalerría / Municipio	Positiboak/ Positivos	Biztanleak/ Población	Tasa 100.000 biztanleko/ Tasa por 100.000 habitantes
ABADIÑO	392	7754	5055,5
ABANTO Y CIERVANA-ABANTO ZIERB	547	9501	5757,3
ADUNA	22	483	4554,9
SALVATIERRA/AGURAIN	360	5353	6725,2
AIA	114	1985	5743,1
AIZARNAZABAL	106	769	13784,1
AJANGIZ	25	440	5681,8
ALBIZTUR	20	293	6825,9
ALEGIA	157	1798	8731,9
ALEGRIA-DULANTZI	144	3140	4586,0
ALKIZA	18	350	5142,9
ALONSOTEGI	131	2822	4642,1
ALTZAGA	4	183	2185,8
ALTZO	21	390	5384,6
AMEZKETA	77	920	8369,6
AMOREBIETA-ETXANO	1292	19290	6697,8
AMURRIO	363	10330	3514,0
ANDOAIN	935	14988	6238,3
ANOETA	123	2030	6059,1
ANTZUOLA	155	2179	7113,4
ARAMA	18	204	8823,5
ARAMAIO	95	1480	6418,9
ARANTZAZU	21	388	5412,4
AREATZA	58	1230	4715,4
ARETXABAETA	494	7080	6977,4
ARMIÑON	16	223	7174,9
ARRAIA-MAEZTU	24	732	3278,7
ARRASATE/MONDRAGON	2220	22082	10053,4
ARRATZUA-UBARRUNDIA	59	1035	5700,5
ARRIETA	20	563	3552,4

ARRIGORRIAGA	755	11943	6321,7
ARTEA	21	721	2912,6
ARTZENTALES	44	671	6557,4
ARTZINIEGA	109	1911	5703,8
ASPARRENA	119	1616	7363,9
ASTEASU	73	1560	4679,5
ASTIGARRAGA	328	6674	4914,6
ATAUN	110	1747	6296,5
ATXONDO	72	1385	5198,6
AULESTI	60	668	8982,0
AYALA/AIARA	142	2895	4905,0
AZKOITIA	920	11983	7677,5
AZPEITIA	1446	15220	9500,7
BAKIO	121	2627	4606,0
BALMASEDA	419	7638	5485,7
BAÑOS DE EBRO/MAÑUETA	12	321	3738,3
BARAKALDO	6401	99000	6465,7
BARRIKA	90	1531	5878,5
BARRUNDIA	43	941	4569,6
BASAURI	2361	40969	5762,9
BEASAIN	1071	14021	7638,5
BEDIA	38	1049	3622,5
BELAUNTZA	10	261	3831,4
BERANGO	329	7265	4528,6
BERANTEVILLA	34	499	6813,6
BERASTEGI	89	1052	8460,1
BERGARA	1113	15036	7402,2
BERMEO	919	16910	5434,7
BERNEDO	13	530	2452,8
BERRIATUA	115	1257	9148,8
BERRIZ	279	4662	5984,6
BIDANIA-GOIAITZ	35	560	6250,0
BILBAO	25384	346478	7326,3
VILLABONA	439	5917	7419,3
BUSTURIA	92	1622	5672,0
CAMPEZO/KANPEZU	46	1061	4335,5
DEBA	445	5453	8160,6
DERIO	336	6569	5114,9
DIMA	82	1438	5702,4
DONOSTIA / SAN SEBASTIAN	11802	182391	6470,7
DURANGO	2082	29762	6995,5
EIBAR	2591	27474	9430,7
ELANTXOBE	25	357	7002,8
ELBURGO/BURGELU	25	637	3924,6
ELCIEGO	44	1035	4251,2

ELGETA	51	1131	4509,3
ELGOIBAR	893	11540	7738,3
ELORRIO	363	7448	4873,8
ELVILLAR/BILAR	20	352	5681,8
ERANDIO	1596	24433	6532,1
EREÑO	5	276	1811,6
ERMUA	1411	16019	8808,3
ERRETERIA	2246	40176	5590,4
ERREZIL	75	621	12077,3
ERRIBERAGOITIA/RIBERA ALTA	40	830	4819,3
ERRIGOITI	22	490	4489,8
ESKORIATZA	255	4103	6215,0
ETXEARRI	581	11460	5069,8
ETXEARRIA	59	745	7919,5
EZKIO-ITSASO	21	634	3312,3
FORUA	57	904	6305,3
FRUIZ	27	559	4830,1
GALDAKAO	1622	29493	5499,6
GALDAMES	51	844	6042,7
GAMIZ-FIKA	80	1361	5878,0
GATIKA	89	1649	5397,2
GAUTEGIZ ARTEAGA	34	847	4014,2
GERNIKA-LUMO	989	16808	5884,1
GETARIA	162	2830	5724,4
GETXO	4363	76953	5669,7
GIZABURUAGA	12	200	6000,0
GORDEXOLA	86	1723	4991,3
GORLIZ	247	5935	4161,8
GÜEÑES	369	6563	5622,4
HERNANI	1414	20124	7026,4
HERNIALDE	26	305	8524,6
HONDARRIBIA	752	16984	4427,7
IBARRA	316	4306	7338,6
IBARRANGELU	23	621	3703,7
IDIAZABAL	86	2380	3613,4
IGORRE	195	4214	4627,4
IKAZTEGIETA	53	486	10905,3
IRUN	3383	60208	5618,9
IRUÑA OKA/IRUÑA DE OCA	225	3590	6267,4
IRURA	109	1812	6015,5
IRURAIZ-GAUNA	24	546	4395,6
ISPASTER	18	744	2419,4
ITSASONDO	36	728	4945,1
IURRETA	261	3688	7077,0
IZURTZA	11	287	3832,8

KARRANTZA HARANA/CARRANZA	179	2834	6316,2
KORTEZUBI	26	442	5882,4
LABASTIDA/BASTIDA	121	1561	7751,4
LAGUARDIA	93	1534	6062,6
LANCIEGO/LANTZIEGO	45	753	5976,1
LANESTOSA	7	275	2545,5
LANTARON	51	945	5396,8
LAPUEBLA DE LABARCA	70	879	7963,6
LARRABETZU	99	2052	4824,6
LASARTE-ORIA	1137	19045	5970,1
LAUDIO/LLODIO	683	18351	3721,9
LAUKIZ	74	1197	6182,1
LAZKAO	290	5632	5149,1
LEABURU	41	378	10846,6
LEGAZPI	432	8409	5137,4
LEGORRETA	104	1490	6979,9
LEGUTIO	92	1832	5021,8
LEIOA	1679	31424	5343,0
LEKEITIO	469	7227	6489,6
LEMOA	171	3628	4713,3
LEMOIZ	56	1257	4455,1
LEZA	10	226	4424,8
LEZAMA	110	2413	4558,6
LEZO	364	6080	5986,8
LIZARTZA	19	649	2927,6
LOIU	186	2311	8048,5
MALLABIA	50	1190	4201,7
MAÑARIA	23	522	4406,1
MARKINA-XEMEIN	447	5025	8895,5
MARURI-JATABE	52	916	5676,9
MENDARO	119	2115	5626,5
MENDATA	13	405	3209,9
MENDEXA	16	472	3389,8
MEÑAKA	46	704	6534,1
MOREDA DE ALAVA/MOREDA ARABA	6	269	2230,5
MORGA	15	387	3876,0
MUNDAKA	114	1843	6185,6
MUNGIA	1040	17278	6019,2
MUNITIBAR-ARBATZEGI GERRIKAITZ	58	458	12663,8
MURUETA	19	311	6109,3
MUSKIZ	477	7479	6377,9
MUTILOA	9	255	3529,4
MUTRIKU	288	5314	5419,6
MUXIKA	84	1495	5618,7
NABARNIZ	10	235	4255,3

OIARTZUN	382	10369	3684,1
OKONDO	53	1217	4355,0
OLABERRIA	45	917	4907,3
ONDARROA	454	8567	5299,4
OÑATI	632	11468	5511,0
ORDIZIA	962	10070	9553,1
OREXA	3	106	2830,2
ORIO	417	6132	6800,4
ORMAIZTEGI	69	1276	5407,5
OROZKO	68	2631	2584,6
ORTUELLA	443	8310	5330,9
OTXANDIO	80	1355	5904,1
OYON-OION	186	3521	5282,6
PASAIA	1071	16722	6404,7
PEÑACERRADA/URIZAHARRA	13	288	4513,9
PLENTZIA	242	4400	5500,0
PORTUGALETE	2330	46153	5048,4
RIBERA BAJA/ERRIBERA BEITIA	88	1601	5496,6
SAMANIEGO	30	241	12448,1
SAN MILLAN/DONEMILIAGA	48	726	6611,6
SANTURTZI	2761	45943	6009,6
SEGURA	122	1533	7958,3
SESTAO	1592	27246	5843,1
SONDIKA	241	4534	5315,4
SOPELA	734	13175	5571,2
SOPUERTA	193	2512	7683,1
SORALUZE-PLACENCIA DE LAS ARMA	251	3974	6316,1
SUKARRIETA	8	334	2395,2
TOLOSA	1373	19400	7077,3
TRUCIOS-TURTZIOZ	28	520	5384,6
UBIDE	12	180	6666,7
UGAO-MIRABALLES	305	4108	7424,5
URDULIZ	262	4515	5802,9
URDUÑA/ORDUÑA	166	4233	3921,6
URKABUSTAIZ	100	1450	6896,6
URNIETA	477	6209	7682,4
URRETXU	362	6829	5300,9
USURBIL	270	6308	4280,3
VALDEGOVIA/GAUBEA	15	1064	1409,8
VALLE DE TRAPAGA-TRAPAGARAN	706	11855	5955,3
VILLABUENA DE ALAVA/ESKUERNAGA	22	282	7801,4
VITORIA-GASTEIZ	18314	248087	7382,1
YECORA/IEKORA	16	267	5992,5
ZALDIBAR	243	3045	7980,3
ZALDIBIA	124	1658	7478,9

ZALDUONDO	6	197	3045,7
ZALLA	405	8441	4798,0
ZAMBRANA	23	446	5157,0
ZAMUDIO	259	3313	7817,7
ZARATAMO	75	1647	4553,7
ZARAUTZ	1287	23347	5512,5
ZEANURI	35	1254	2791,1
ZEBERIO	66	1084	6088,6
ZEGAMA	108	1521	7100,6
ZESTOA	251	3894	6445,8
ZIERBENA	68	1524	4461,9
ZIGOITIA	78	1707	4569,4
ZIORTZA-BOLIBAR	27	439	6150,3
ZIZURKIL	187	3035	6161,4
ZUIA	217	2362	9187,1
ZUMAIA	638	9827	6492,3
ZUMARRAGA	652	9821	6638,8
OTROS	794	-	-

*Udalerrietako tasa kalkulatzeko positibo kopurua eta EUSTATen arabera udalerrri bakoitzeko biztanle kopurua hartzen dira kontuan.

*El cálculo de las tasas de los municipios se ha realizado teniendo en cuenta el número de casos y la población del municipio según el EUSTAT.

**POSITIBO GUZTIAK EUSKADIKO OSASUN EREMUETAN /
POSITIVOS TOTALES EN LAS ZONAS DE SALUD DE EUSKADI**

Osasun-eremuak/Zonas de salud	Positiboak/ Positivos	TISak guztira/ Total de TIS	Tasa 100.000 biztanleko/ Tasa por 100.000 habitantes
ABADIÑO-ELORRIO-BERRIZ	1343	24151	5560,8
ABANTO-MUSKIZ	1048	17011	6160,7
ABETXUKO	259	3815	6789,0
AIALA	775	19201	4036,2
ALANGO	1102	19656	5606,4
ALEGIA	527	6717	7845,8
ALGORTA	1824	33171	5498,8
ALZA-ROTETA	1057	19631	5384,3
AMARA BERRI	2183	35116	6216,5
AMARA CENTRO	1219	16502	7387,0
AMOREBIETA	1286	19886	6466,9
ANDOAIN	939	15384	6103,7
ARANBIZKARRA I	971	15119	6422,4
ARANBIZKARRA II	785	12344	6359,4
ARRASATE	2348	25128	9344,2
ARRATIA	616	13739	4483,6
ARRIGORRIAGA	930	15842	5870,5
ASTRABUDUA	593	10478	5659,5
AZKOITIA	925	11990	7714,8
AZPEITIA	1524	16700	9125,7
BALMASEDA	677	11762	5755,8
BASAURI-ARIZ	1575	26619	5916,8
BASAURI-KAREAGA	831	15317	5425,3
BASURTO	1501	21232	7069,5
BEASAIN	1480	22656	6532,5
BEGOÑA	735	13058	5628,7
BERAUN-ERRENTERIA	819	15214	5383,2
BERGARA	1306	18127	7204,7
BERMEO	1043	19118	5455,6
BIDEBIETA	400	7201	5554,8
BOLUETA-SAGARMINAGA	657	9729	6753,0
BOMBERO ETXANIZ	3553	38241	9291,1
CASCO VIEJO (BILBAO)	1053	13144	8011,3
CASCO VIEJO (VITORIA-GASTEIZ)	1300	18368	7077,5
DEBA	730	10738	6798,3
DEUSTO	1732	25838	6703,3
DUMBOA	1381	30207	4571,8
DURANGO	2372	34969	6783,2
EGIA	920	14824	6206,2
EIBAR	1775	19508	9098,8

ELGOIBAR	1256	18190	6904,9
ERANDIO	994	14087	7056,2
ERMUA	1473	17235	8546,6
ETXEBARRI	559	10749	5200,5
GALDAKAO	1683	31521	5339,3
GAZALBIDE-TXAGORRITXU	1064	15612	6815,3
GAZTELEKU	1245	20964	5938,8
GERNIKA	1057	18854	5606,2
GERNIKALDEA	441	7568	5827,2
GORLIZ-PLENTZIA	624	12180	5123,2
GROS	1939	29698	6529,1
HERNANI-URNIETA-ASTIGARRAGA	2226	34639	6426,3
HONDARRIBIA	755	17896	4218,8
IBARRA	545	7853	6940,0
INDAUTXU	1378	21369	6448,6
INTXAURRONDO	672	11423	5882,9
IRÚN-CENTRO	1968	38276	5141,6
IZTIETA-ERRETERIA	1428	26131	5464,8
JAVIER SÁENZ DE BURUAGA	840	14067	5971,4
KARMELO	771	10985	7018,7
KUETO	576	10230	5630,5
LA HABANA	793	12057	6577,1
LA MERCED/MIRIBILLA	1620	19547	8287,7
LA PAZ	1220	22075	5526,6
LA PEÑA	753	10188	7391,0
LAKUA-ARRIAGA	969	15432	6279,2
LAKUABIZKARRA	2108	29359	7180,1
LAS ARENAS	1770	34009	5204,5
LASARTE-USURBIL	1439	26580	5413,8
LAZKAO	451	8574	5260,1
LEGAZPI	432	8763	4929,8
LEIOA	1322	24979	5292,4
LEKEITIO	592	10000	5920,0
LEZO-SAN JUAN	532	8554	6219,3
LLANADA ALAVESA	743	12122	6129,4
LLODIO	819	23120	3542,4
LOIOLA	379	7324	5174,8
LUTXANA	443	7426	5965,5
MARKINA-XEMEIN	559	6473	8635,9
MARKONZAGA	1017	17630	5768,6
MINA DEL MORRO	847	11148	7597,8
MIRIBILLA/LA MERCED	1620	19547	8287,7
MONTAÑA ALAVESA	85	2224	3821,9
MUNGIA	1549	26997	5737,7
NORTE-LEGUTIO	253	4308	5872,8

NORTE-ZUIA	393	5535	7100,3
OIARTZUN	380	10559	3598,8
OLAGUIBEL	2559	34160	7491,2
OLARIZU	994	16480	6031,6
ONDARRETA	2049	36542	5607,2
ONDARROA	548	9563	5730,4
OÑATI	629	11785	5337,3
ORDIZIA	1145	14142	8096,5
ORTUELLA	450	8482	5305,4
OTXARKOAGA	641	11327	5659,0
PARTE VIEJA	853	13832	6166,9
PASAIA ANTZO	493	6747	7307,0
PASAIA SAN PEDRO	571	10618	5377,7
PORTUGALETE-BUENAVISTA	709	13142	5394,9
PORTUGALETE-CASTAÑOS	848	16869	5027,0
PORTUGALETE-REPELEGA	933	19816	4708,3
REKALDE	2269	28145	8061,8
RIOJA ALAVESA	684	10935	6255,1
RONTEGI	793	11358	6981,9
SALBURUA	1113	16706	6662,3
SAN ADRIÁN	782	10067	7768,0
SAN IGNACIO	1629	24706	6593,5
SAN MARTÍN	2235	32688	6837,4
SAN VICENTE	1332	19996	6661,3
SANSOMENDI	641	9308	6886,5
SANTURTZI-CENTRO-MAMARIGA	998	18244	5470,3
SANTURTZI-KABIEZES	1652	25745	6416,8
SANTUTXU-SOLOKOETXE	1128	16299	6920,7
SODUPE-GÜEÑES	441	8204	5375,4
SOPELANA	1320	25766	5123,0
TOLOSA	1376	20800	6615,4
TORREKUA	809	9801	8254,3
TRAPAGARAN	695	11931	5825,2
TXORIERRI	1095	18906	5791,8
TXURDINAGA	1224	14653	8353,2
URBAN	655	9725	6735,2
VALLE DE LENIZ	711	11461	6203,6
VALLES ALAVESES I	295	4716	6255,3
VALLES ALAVESES II	181	2415	7494,8
VILLABONA	1001	15964	6270,4
ZABALGANA	1512	24528	6164,4
ZABALLA	875	13042	6709,1
ZALLA	640	11741	5451,0
ZARAMAGA	1023	14452	7078,6
ZARAUTZ-ORIO-AIA	1827	32399	5639,1

ZORROZA- ALONSOTEGI	948	14603	6491,8
ZUAZO	1031	17990	5731,0
ZUMAIA-ZESTOA-GETARIA	1140	17615	6471,8
ZUMARRAGA	1018	18588	5476,7
ZURBARAN	657	9627	6824,6

*Osasun eremuetako tasa kalkulatzeko positibo kopurua eta 2021ko urtarrilean eremu bakoitzean zeuden TIS kopurua hartzen da kontuan.

*El cálculo de la tasa en las zonas de salud se ha realizado teniendo en cuenta el nº de casos entre el nº de TISes en cada zona a fecha de enero de 2021

HILDAKOAK EUSKADIKO UDALERRIETAN / FALLECIDOS EN LOS MUNICIPIOS DE EUSKADI

Udalerría / Municipio	Positiboak/ Positivos	Hildakoak/ Fallecidos	Hilkogarritasuna/ Letalidad
ABADIÑO	392	5	1,3
ABANTO Y CIERVANA-ABANTO ZIERB	547	13	2,4
ADUNA	22	2	9,1
SALVATIERRA/AGURAIN	360	15	4,2
AIA	114	1	0,9
AIZARNAZABAL	106	1	0,9
AJANGIZ	25	1	4,0
ALBIZTUR	20	0	0,0
ALEGIA	157	2	1,3
ALEGRIA-DULANTZI	144	4	2,8
ALKIZA	18	0	0,0
ALONSOTEGI	131	2	1,5
ALTZAGA	4	0	0,0
ALTZO	21	1	4,8
AMEZKETA	77	2	2,6
AMOREBIETA-ETXANO	1292	27	2,1
AMURRIO	363	9	2,5
ANDOAIN	935	17	1,8
ANOETA	123	2	1,6
ANTZUOLA	155	1	0,6
ARAMA	18	0	0,0
ARAMAIO	95	1	1,1
ARANTZAZU	21	0	0,0
AREATZA	58	0	0,0
ARETXABALETA	494	16	3,2
ARMIÑON	16	0	0,0
ARRAIA-MAEZTU	24	0	0,0
ARRASATE/MONDRAGON	2220	71	3,2
ARRATZUA-UBARRUNDIA	59	1	1,7
ARRIETA	20	0	0,0
ARRIGORRIAGA	755	21	2,8
ARTEA	21	1	4,8
ARTZENTALES	44	1	2,3
ARTZINIEGA	109	2	1,8
ASPARRENA	119	2	1,7
ASTEASU	73	0	0,0
ASTIGARRAGA	328	1	0,3
ATAUN	110	1	0,9
ATXONDO	72	2	2,8
AULESTI	60	3	5,0
AYALA/AIARA	142	1	0,7

AZKOITIA	920	7	0,8
AZPEITIA	1446	6	0,4
BAKIO	121	6	5,0
BALMASEDA	419	24	5,7
BAÑOS DE EBRO/MAÑUETA	12	1	8,3
BARAKALDO	6401	162	2,5
BARRIKA	90	4	4,4
BARRUNDIA	43	0	0,0
BASAURI	2361	93	3,9
BEASAIN	1071	23	2,1
BEDIA	38	1	2,6
BELAUNTZA	10	0	0,0
BERANGO	329	0	0,0
BERANTEVILLA	34	1	2,9
BERASTEGI	89	0	0,0
BERGARA	1113	34	3,1
BERMEO	919	22	2,4
BERNEDO	13	0	0,0
BERRIATUA	115	0	0,0
BERRIZ	279	8	2,9
BIDANIA-GOIZATZ	35	1	2,9
BILBAO	25384	766	3,0
VILLABONA	439	2	0,5
BUSTURIA	92	7	7,6
CAMPEZO/KANPEZU	46	3	6,5
DEBA	445	10	2,2
DERIO	336	4	1,2
DIMA	82	5	6,1
DONOSTIA / SAN SEBASTIAN	11802	312	2,6
DURANGO	2082	29	1,4
EIBAR	2591	69	2,7
ELANTXOBE	25	0	0,0
ELBURGO/BURGELU	25	1	4,0
ELCIEGO	44	1	2,3
ELGETA	51	1	2,0
ELGOIBAR	893	9	1,0
ELORRIO	363	6	1,7
ELVILLAR/BILAR	20	0	0,0
ERANDIO	1596	34	2,1
EREÑO	5	0	0,0
ERMUA	1411	37	2,6
ERRETERIA	2246	52	2,3
ERREZIL	75	2	2,7
ERRIBERAGOITIA/RIBERA ALTA	40	0	0,0
ERRIGOITI	22	0	0,0

ESKORIATZA	255	6	2,4
ETXEBARRI	581	13	2,2
ETXEBARRIA	59	1	1,7
EZKIO-ITSASO	21	0	0,0
FORUA	57	6	10,5
FRUIZ	27	0	0,0
GALDAKAO	1622	46	2,8
GALDAMES	51	0	0,0
GAMIZ-FIKA	80	2	2,5
GATIKA	89	1	1,1
GAUTEGIZ ARTEAGA	34	1	2,9
GERNIKA-LUMO	989	10	1,0
GETARIA	162	3	1,9
GETXO	4363	102	2,3
GIZABURUAGA	12	0	0,0
GORDEXOLA	86	2	2,3
GORLIZ	247	4	1,6
GÜEÑES	369	7	1,9
HERNANI	1414	19	1,3
HERNIALDE	26	0	0,0
HONDARRIBIA	752	5	0,7
IBARRA	316	4	1,3
IBARRANGELU	23	1	4,3
IDIAZABAL	86	0	0,0
IGORRE	195	1	0,5
IKAZTEGIETA	53	1	1,9
IRUN	3383	54	1,6
IRUÑA OKA/IRUÑA DE OCA	225	1	0,4
IRURA	109	4	3,7
IRURAIZ-GAUNA	24	1	4,2
ISPASTER	18	0	0,0
ITSASONDO	36	1	2,8
IURRETA	261	6	2,3
IZURTZA	11	0	0,0
KARRANTZA HARANA/CARRANZA	179	10	5,6
KORTEZUBI	26	2	7,7
LABASTIDA/BASTIDA	121	3	2,5
LAGUARDIA	93	1	1,1
LANCIEGO/LANTZIEGO	45	0	0,0
LANESTOSA	7	0	0,0
LANTARON	51	1	2,0
LAPUEBLA DE LABARCA	70	2	2,9
LARRABETZU	99	0	0,0
LASARTE-ORIA	1137	14	1,2
LAUDIO/LLODIO	683	11	1,6

LAUKIZ	74	1	1,4
LAZKAO	290	2	0,7
LEABURU	41	0	0,0
LEGAZPI	432	9	2,1
LEGORRETA	104	1	1,0
LEGUTIO	92	0	0,0
LEIOA	1679	32	1,9
LEKEITIO	469	6	1,3
LEMOA	171	3	1,8
LEMOIZ	56	1	1,8
LEZA	10	0	0,0
LEZAMA	110	0	0,0
LEZO	364	6	1,6
LIZARTZA	19	0	0,0
LOIU	186	19	10,2
MALLABIA	50	1	2,0
MAÑARIA	23	0	0,0
MARKINA-XEMEIN	447	7	1,6
MARURI-JATABE	52	0	0,0
MENDARO	119	1	0,8
MENDATA	13	0	0,0
MENDEXA	16	1	6,3
MEÑAKA	46	0	0,0
MOREDA DE ALAVA/MOREDA ARABA	6	0	0,0
MORGA	15	0	0,0
MUNDAKA	114	6	5,3
MUNGIA	1040	20	1,9
MUNITIBAR-ARBATZEGI GERRIKAITZ	58	3	5,2
MURUETA	19	0	0,0
MUSKIZ	477	12	2,5
MUTILOA	9	0	0,0
MUTRIKU	288	2	0,7
MUXIKA	84	2	2,4
NABARNIZ	10	0	0,0
OIARTZUN	382	6	1,6
OKONDO	53	1	1,9
OLABERRIA	45	0	0,0
ONDARROA	454	14	3,1
OÑATI	632	13	2,1
ORDIZIA	962	38	4,0
OREXA	3	0	0,0
ORIO	417	3	0,7
ORMAIZTEGI	69	1	1,4
OROZKO	68	3	4,4
ORTUELLA	443	6	1,4

OTXANDIO	80	2	2,5
OYON-OION	186	3	1,6
PASAIA	1071	18	1,7
PEÑACERRADA/URIZAHARRA	13	0	0,0
PLENTZIA	242	3	1,2
PORTUGALETE	2330	40	1,7
RIBERA BAJA/ERRIBERA BEITIA	88	2	2,3
SAMANIEGO	30	3	10,0
SAN MILLAN/DONEMILIAGA	48	0	0,0
SANTURTZI	2761	61	2,2
SEGURA	122	1	0,8
SESTAO	1592	58	3,6
SONDIKA	241	4	1,7
SOPELA	734	12	1,6
SOPUERTA	193	14	7,3
SORALUZE-PLACENCIA DE LAS ARMA	251	2	0,8
SUKARRIETA	8	0	0,0
TOLOSA	1373	33	2,4
TRUCIOS-TURTZIOZ	28	0	0,0
UBIDE	12	0	0,0
UGAO-MIRABALLES	305	4	1,3
URDULIZ	262	5	1,9
URDUÑA/ORDUÑA	166	2	1,2
URKABUSTAIZ	100	3	3,0
URNIETA	477	4	0,8
URRETXU	362	5	1,4
USURBIL	270	5	1,9
VALDEGOVIA/GAUBEA	15	1	6,7
VALLE DE TRAPAGA-TRAPAGARAN	706	13	1,8
VILLABUENA DE ALAVA/ESKUERNAGA	22	1	4,5
VITORIA-GASTEIZ	18314	525	2,9
YECORA/IEKORA	16	0	0,0
ZALDIBAR	243	4	1,6
ZALDIBIA	124	1	0,8
ZALDUONDO	6	0	0,0
ZALLA	405	6	1,5
ZAMBRANA	23	1	4,3
ZAMUDIO	259	17	6,6
ZARATAMO	75	2	2,7
ZARAUTZ	1287	29	2,3
ZEANURI	35	0	0,0
ZEBERIO	66	7	10,6
ZEGAMA	108	2	1,9
ZESTOA	251	0	0,0
ZIERBENA	68	1	1,5

ZIGOITIA	78	1	1,3
ZIORTZA-BOLIBAR	27	0	0,0
ZIZURKIL	187	1	0,5
ZUIA	217	18	8,3
ZUMAIA	638	10	1,6
ZUMARRAGA	652	23	3,5

HILDAKOAK EUSKADIKO OSASUN EREMUETAN / FALLECIDOS EN LAS ZONAS DE SALUD DE EUSKADI

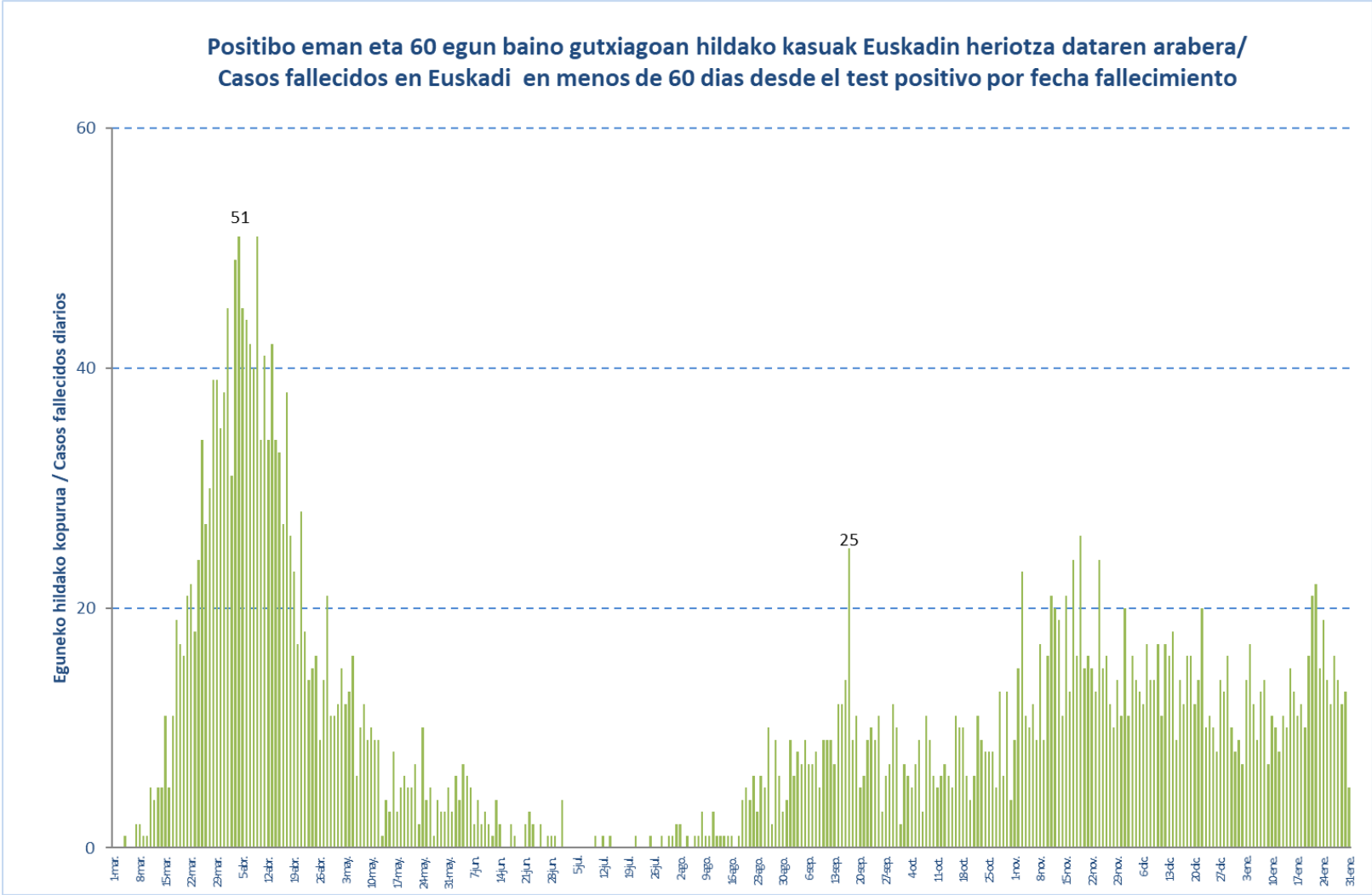
Osasun-eremuak/Zonas de salud	Positiboak/ Positivos	Hildakoak/ Fallecidos	Hilkogarritasuna/ Letalidad
ABADIÑO-ELORRIO-BERRIZ	1343	25	1,9
ABANTO-MUSKIZ	1048	30	2,9
ABETXUKO	259	16	6,2
AIALA	775	14	1,8
ALANGO	1102	29	2,6
ALEGIA	527	8	1,5
ALGORTA	1824	42	2,3
ALZA-ROTETA	1057	41	3,9
AMARA BERRI	2183	42	1,9
AMARA CENTRO	1219	33	2,7
AMOREBIETA	1286	30	2,3
ANDOAIN	939	17	1,8
ARANBIZKARRA I	971	25	2,6
ARANBIZKARRA II	785	20	2,5
ARRASATE	2348	73	3,1
ARRATIA	616	11	1,8
ARRIGORRIAGA	930	29	3,1
ASTRABUDUA	593	14	2,4
AZKOITIA	925	7	0,8
AZPEITIA	1524	9	0,6
BALMASEDA	677	36	5,3
BASAURI-ARIZ	1575	68	4,3
BASAURI-KAREAGA	831	27	3,2
BASURTO	1501	44	2,9
BEASAIN	1480	28	1,9
BEGOÑA	735	15	2,0
BERAUN-ERRETERIA	819	13	1,6
BERGARA	1306	36	2,8
BERMEO	1043	31	3,0
BIDEBIETA	400	7	1,8
BOLUETA-SAGARMINAGA	657	8	1,2
BOMBERO ETXANIZ	3553	83	2,3
CASCO VIEJO (BILBAO)	1053	54	5,1
CASCO VIEJO (VITORIA-GASTEIZ)	1300	45	3,5
DEBA	730	13	1,8
DEUSTO	1732	34	2,0
DUMBOA	1381	17	1,2
DURANGO	2372	34	1,4
EGIA	920	19	2,1
EIBAR	1775	43	2,4

ELGOIBAR	1256	13	1,0
ERANDIO	994	21	2,1
ERMUA	1473	38	2,6
ETXEBARRI	559	13	2,3
GALDAKAO	1683	44	2,6
GAZALBIDE-TXAGORRITXU	1064	49	4,6
GAZTELEKU	1245	30	2,4
GERNIKA	1057	13	1,2
GERNIKALDEA	441	16	3,6
GORLIZ-PLENTZIA	624	12	1,9
GROS	1939	78	4,0
HERNANI-URNIETA-ASTIGARRAGA	2226	25	1,1
HONDARRIBIA	755	5	0,7
IBARRA	545	11	2,0
INDAUTXU	1378	52	3,8
INTXAURRONDO	672	18	2,7
IRÚN-CENTRO	1968	32	1,6
IZTIETA-ERRETERIA	1428	40	2,8
JAVIER SÁENZ DE BURUAGA	840	21	2,5
KARMELO	771	29	3,8
KUETO	576	26	4,5
LA HABANA	793	27	3,4
LA MERCED/MIRIBILLA	1620	50	3,1
LA PAZ	1220	15	1,2
LA PEÑA	753	8	1,1
LAKUA-ARRIAGA	969	13	1,3
LAKUABIZKARRA	2108	25	1,2
LAS ARENAS	1770	37	2,1
LASARTE-USURBIL	1439	23	1,6
LAZKAO	451	12	2,7
LEGAZPI	432	9	2,1
LEIOA	1322	24	1,8
LEKEITIO	592	10	1,7
LEZO-SAN JUAN	532	15	2,8
LLANADA ALAVESA	743	25	3,4
LLODIO	819	16	2,0
LOIOLA	379	6	1,6
LUTXANA	443	12	2,7
MARKINA-XEMEIN	559	8	1,4
MARKONZAGA	1017	31	3,0
MINA DEL MORRO	847	39	4,6
MIRIBILLA/LA MERCED	1620	50	3,1
MONTAÑA ALAVESA	85	2	2,4
MUNGIA	1549	33	2,1
NORTE-LEGUTIO	253	9	3,6

NORTE-ZUIA	393	22	5,6
OIARTZUN	380	7	1,8
OLAGUIBEL	2559	86	3,4
OLARIZU	994	28	2,8
ONDARRETA	2049	53	2,6
ONDARROA	548	14	2,6
OÑATI	629	13	2,1
ORDIZIA	1145	41	3,6
ORTUELLA	450	6	1,3
OTXARKOAGA	641	17	2,7
PARTE VIEJA	853	15	1,8
PASAIA ANTZO	493	8	1,6
PASAIA SAN PEDRO	571	8	1,4
PORTUGALETE-BUENAVISTA	709	8	1,1
PORTUGALETE-CASTAÑOS	848	16	1,9
PORTUGALETE-REPELEGA	933	14	1,5
REKALDE	2269	53	2,3
RIOJA ALAVESA	684	17	2,5
RONTEGI	793	14	1,8
SALBURUA	1113	15	1,3
SAN ADRIÁN	782	24	3,1
SAN IGNACIO	1629	51	3,1
SAN MARTÍN	2235	93	4,2
SAN VICENTE	1332	67	5,0
SANSOMENDI	641	18	2,8
SANTURTZI-CENTRO-MAMARIGA	998	19	1,9
SANTURTZI-KABIEZES	1652	41	2,5
SANTUTXU-SOLOKOETXE	1128	20	1,8
SODUPE-GÜEÑES	441	7	1,6
SOPELANA	1320	17	1,3
TOLOSA	1376	34	2,5
TORREKUA	809	28	3,5
TRAPAGARAN	695	13	1,9
TXORIERRI	1095	40	3,7
TXURDINAGA	1224	69	5,6
URBAN	655	10	1,5
VALLE DE LENIZ	711	21	3,0
VALLES ALAVESSES I	295	2	0,7
VALLES ALAVESSES II	181	4	2,2
VILLABONA	1001	11	1,1
ZABALGANA	1512	9	0,6
ZABALLA	875	17	1,9
ZALLA	640	20	3,1
ZARAMAGA	1023	38	3,7
ZARAUTZ-ORIO-AIA	1827	34	1,9

ZORROZA- ALONSOTEGI	948	36	3,8
ZUAZO	1031	20	1,9
ZUMAIA-ZESTOA-GETARIA	1140	13	1,1
ZUMARRAGA	1018	19	1,9
ZURBARAN	657	27	4,1

**HILDAKO KASU POSITIBOAK EUSKADIN HERIOTZA DATAREN ARABERA /
CASOS POSITIVOS FALLECIDOS EN EUSKADI POR FECHA DE FALLECIMIENTO**



HILDAKO KASU POSITIBOAK EUSKADIN HERIOTZA DATAREN ARABERA / CASOS POSITIVOS FALLECIDOS EN EUSKADI POR FECHA DE FALLECIMIENTO

Urria/ Octubre	Hildakoak/ Fallecidos	Azaroa/ Noviembre	Hildakoak/ Fallecidos	Abendua/ Diciembre	Hildakoak/ Fallecidos	Urtarrila/ Enero	Hildakoak/ Fallecidos
1-oct.	2	1-nov.	9	1-dic.	20	1-ene.	9
2-oct.	7	2-nov.	15	2-dic.	11	2-ene.	7
3-oct.	6	3-nov.	23	3-dic.	16	3-ene.	14
4-oct.	5	4-nov.	11	4-dic.	14	4-ene.	17
5-oct.	7	5-nov.	10	5-dic.	13	5-ene.	12
6-oct.	9	6-nov.	12	6-dic.	12	6-ene.	9
7-oct.	3	7-nov.	9	7-dic.	17	7-ene.	13
8-oct.	11	8-nov.	17	8-dic.	14	8-ene.	14
9-oct.	9	9-nov.	9	9-dic.	14	9-ene.	7
10-oct.	6	10-nov.	16	10-dic.	17	10-ene.	11
11-oct.	5	11-nov.	21	11-dic.	11	11-ene.	10
12-oct.	6	12-nov.	20	12-dic.	17	12-ene.	8
13-oct.	7	13-nov.	19	13-dic.	16	13-ene.	11
14-oct.	6	14-nov.	11	14-dic.	18	14-ene.	10
15-oct.	5	15-nov.	21	15-dic.	9	15-ene.	15
16-oct.	11	16-nov.	13	16-dic.	14	16-ene.	13
17-oct.	10	17-nov.	24	17-dic.	12	17-ene.	11
18-oct.	10	18-nov.	16	18-dic.	16	18-ene.	12
19-oct.	6	19-nov.	26	19-dic.	16	19-ene.	10
20-oct.	4	20-nov.	15	20-dic.	12	20-ene.	16
21-oct.	6	21-nov.	16	21-dic.	14	21-ene.	21
22-oct.	11	22-nov.	15	22-dic.	20	22-ene.	22
23-oct.	9	23-nov.	13	23-dic.	10	23-ene.	15
24-oct.	8	24-nov.	24	24-dic.	11	24-ene.	19
25-oct.	8	25-nov.	15	25-dic.	10	25-ene.	14
26-oct.	8	26-nov.	16	26-dic.	8	26-ene.	12
27-oct.	5	27-nov.	12	27-dic.	14	27-ene.	16
28-oct.	13	28-nov.	10	28-dic.	13	28-ene.	14
29-oct.	6	29-nov.	14	29-dic.	16	29-ene.	12
30-oct.	13	30-nov.	11	30-dic.	10	30-ene.	13
31-oct.	4			31-dic.	8	31-ene.	5