

## KORONABIRUSAREN EGOERA EPIDEMIOLOGIKOA EUSKADIN (COVID-19) ABENDUAREN 6RA ARTE METATUTAKO DATUAK

## SITUACIÓN EPIDEMIOLÓGICA DEL CORONAVIRUS (COVID-19) EN EUSKADI DATOS ACUMULADOS HASTA EL 13 DE DICIEMBRE

Osasun Sailburuordetza / Viceconsejería de Salud  
COVID Informazio Zerbitzua / Servicio de Información COVID

### OPEN DATA:

Informe honetan argitaratzen diren datu guztiak hurrengo webgunean dituzue eskuragarri. / Todos los datos publicados en este informe están disponibles en la siguiente página web.

<https://opendata.euskadi.eus/catalogo/-/evolucion-del-coronavirus-covid-19-en-euskadi/>

### TXOSTENEAN ORAIN ARTE ARAZTU EDO ZUZENDU DIREN AKATSAK ERRORES DEPURADOS O CORREGIDOS HASTA LA FECHA EN EL INFORME

Txosten honen informazioa etengabe berrikusten eta arazten ari da. Baliteke, gardentasunaren mesedetan, akats puntualen bat egotea, gerora zuzenduko dena.

La información de este informe está continuamente siendo revisada y depurada. En aras de la transparencia puede que haya algún error puntual que se corregirá posteriormente.

ARAZTU EDO ZUZENDU DIREN AKATSAK	ERRORES DEPURADOS O CORREGIDOS
Egunero desadostasun txikiak zuzentzen dira bizilekuaren eta testa eskatzen den lurralde historikoaren artean.	Cada día se corrigen pequeñas discrepancias entre el lugar de residencia y el territorio histórico desde donde se solicita el test.

## KORONABIRUSAREN EGOERA EPIDEMIOLOGIKOA EUSKADIN (COVID-19) SITUACIÓN EPIDEMIOLÓGICA DEL CORONAVIRUS (COVID-19) EN EUSKADI

Aste osoko datuak Abenduaren 7tik Abenduaren 13rainoko astea /  
Datos semanales - Semana del 7 de diciembre al 13 de diciembre



PCR testak, antigeno testak, test azkarrak eta aztertutako pertsona bakarrak <sup>(1)</sup>  
Test PCRs, test de antígenos y personas únicas analizadas <sup>(1)</sup>

1.587.681 (+39.380)

PCR guztira  
PCR totales

101.841(+14.913)

Antigeno testak guztira  
Total de test de antigeno

969.751 (+49.296)

Pertsona bakarrak guztira  
Personas únicas totales



PCR bidez aztertutako pertsona bakarrak eta milioi bat biztanleko PCR-dun kopurua  
Personas únicas analizadas con test PCR y personas con PCR por millón de habitantes

845.402

PCR-dun pertsona  
bakarrak  
Personas únicas con  
PCR

100.336

Antigeno testdun  
persona bakarrak  
Personas únicas con  
test de antigeno

443.210

Milioi bat biztanleko  
test diagnostiko kopurua  
Personas con test diagnóstico  
por millón de habitantes



Positibo eman duten pertsonak  
Personas que han dado positivo

92.664 (+1.774)

PCR kasu positiboak  
Casos positivos PCR

11.294 (+1.538)

Antigeno bidez  
baieztatutako kasuak  
Casos positivos  
detectados por Antigeno\*

7.807 (+0)

Serologia bidez  
baieztatutako kasuak  
Casos positivos  
detectados por serología

111.765

Kasu positiboak  
guztira  
Casos positivos  
totales



PCR edo antigeno testa positibo eman duten pertsonak lurralde historikoaren arabera  
Personas que han dado positivo en test PCR o antígenos por Territorio Histórico

14.913 (+658)

Araban  
kasu positiboak  
Casos positivos  
en Álava

50.544 (+1.425)

Bizkaian  
kasu positiboak  
Casos positivos  
en Bizkaia

35.527 (+1.151)

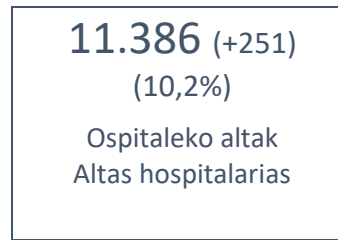
Gipuzkoan  
kasu positiboak  
Casos positivos  
en Gipuzkoa

2.974 (+78)

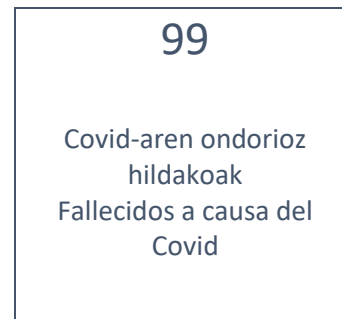
Beste  
kasu positiboak  
Otros  
casos positivos



## Negatibizatutako edo ospitaleko alta jaso duten kasu positiboen egoera Situación de los casos positivos negativizados o con alta hospitalaria



## Hildako kasu positiboak <sup>(2)</sup> Casos positivos fallecidos <sup>(2)</sup>



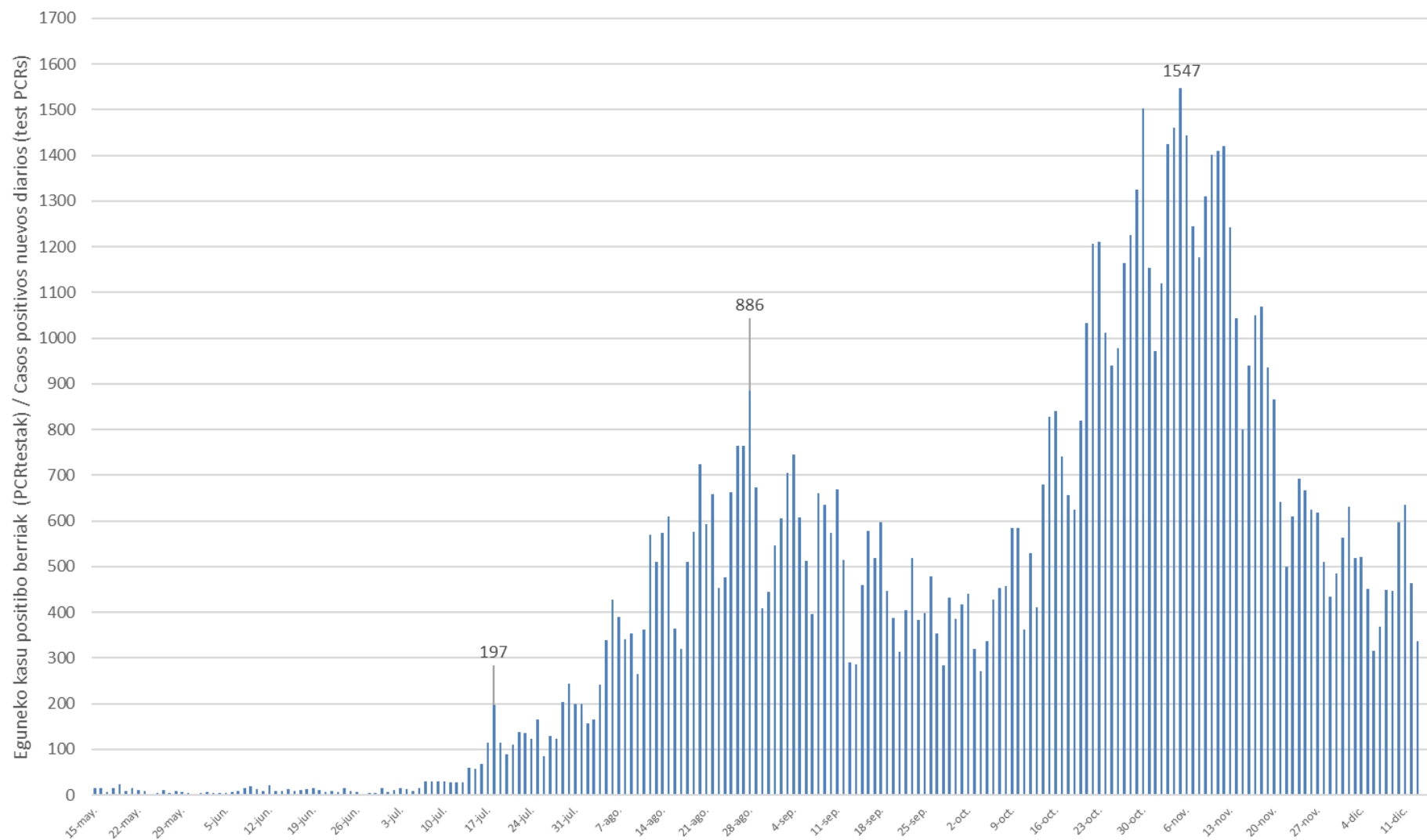
(1) Txosten honek abenduaren 13ra arteko datu metatuak eskanintzen ditu eta abenduaren 7ko informean eskainitako datuekin konparatuz izandako gorakada (7 egunetan).

(1) Este informe muestra los datos acumulados hasta el 13 de diciembre y el incremento observado en comparación con los datos publicados del 7 de diciembre (en 7 días).

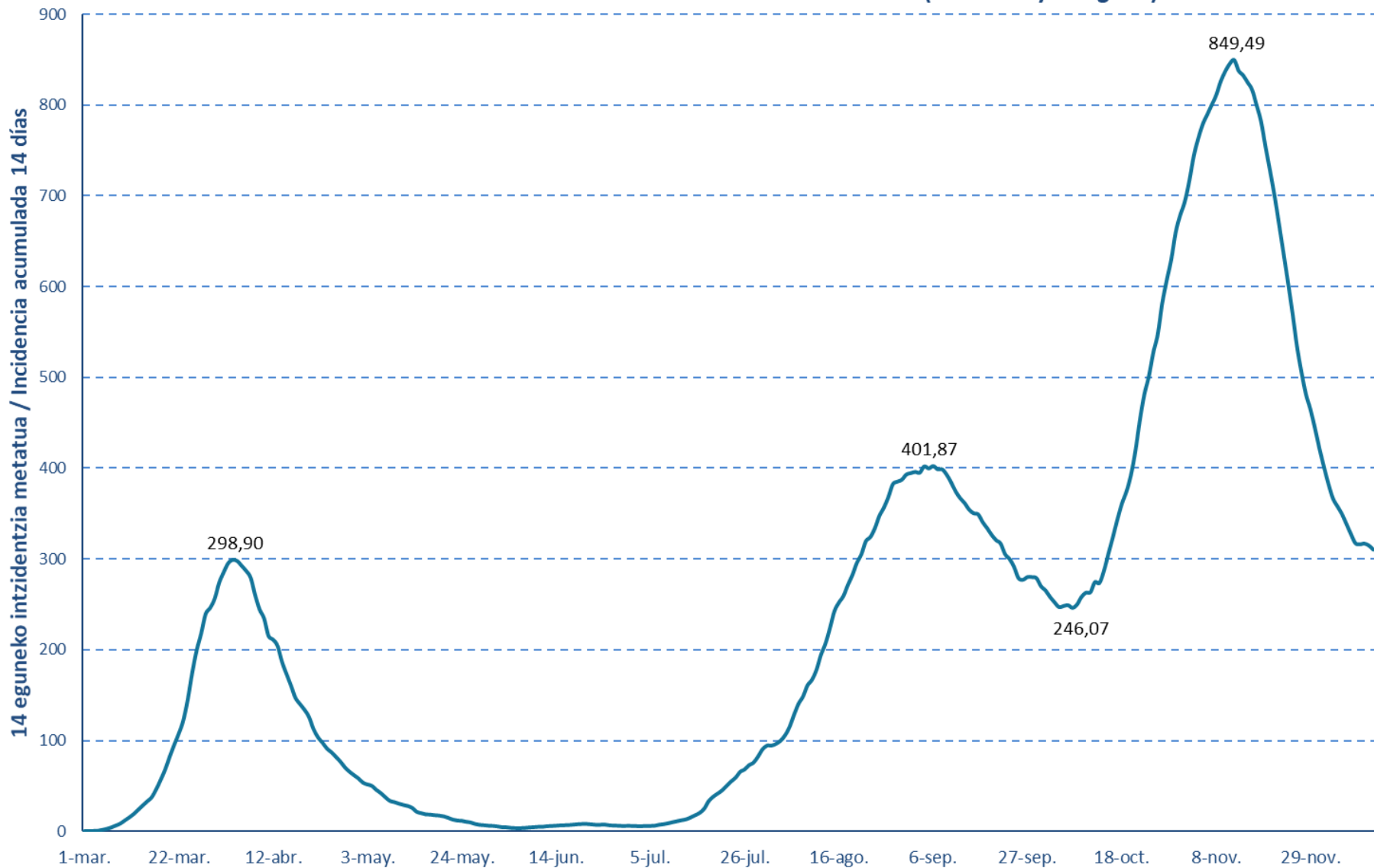
(2) Test positibodunen azken bi hilabeteetako heriotzak hartzen dira kontutan.

(2) Se incluyen fallecimientos de personas con test positivo en los últimos dos meses.

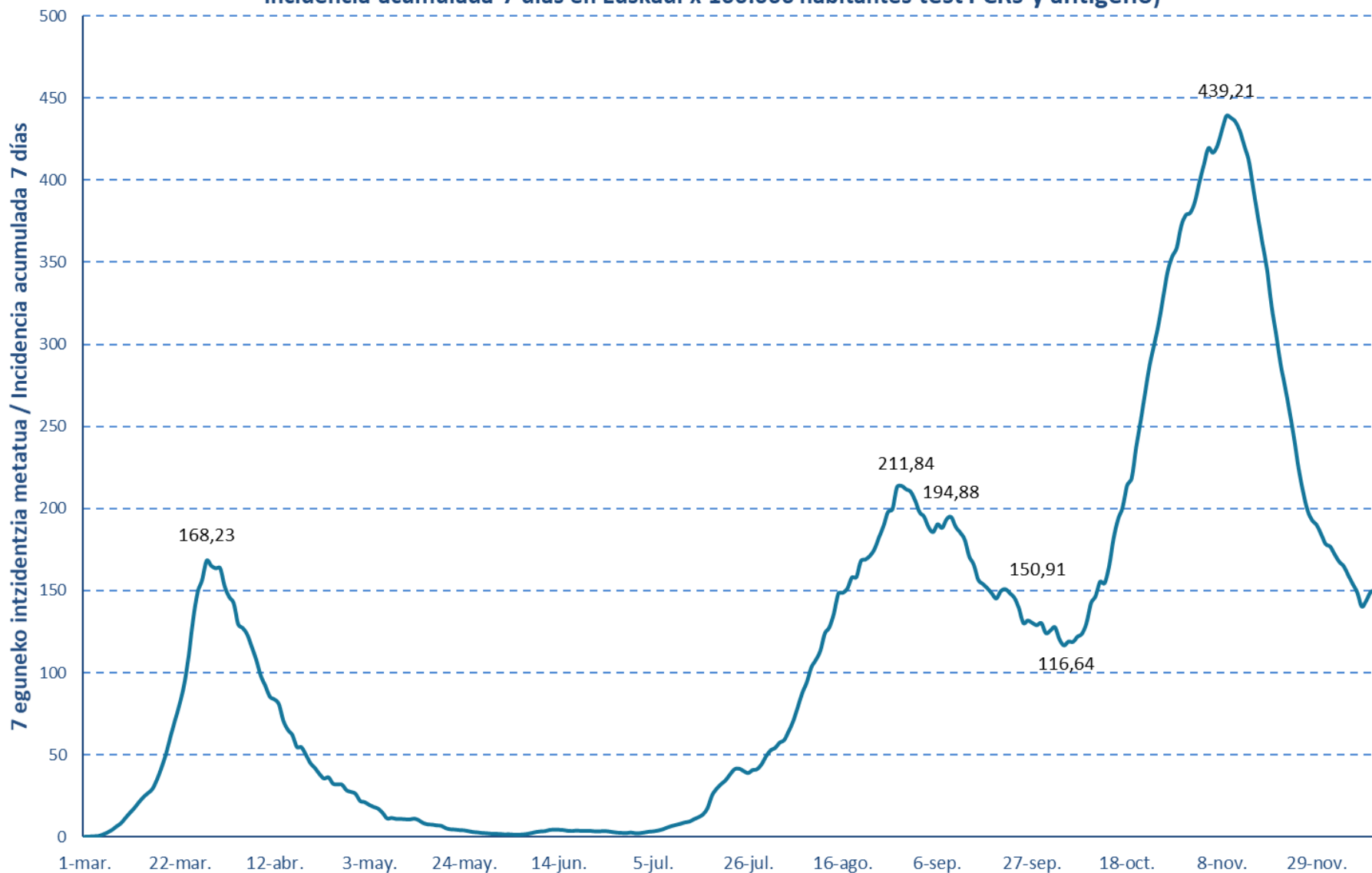
## Osakidetzan eta EAeko laborategi pribatuetako kasu positibo berriak/ Número de casos positivos nuevos en Osakidetza y laboratorios privados de la CAV



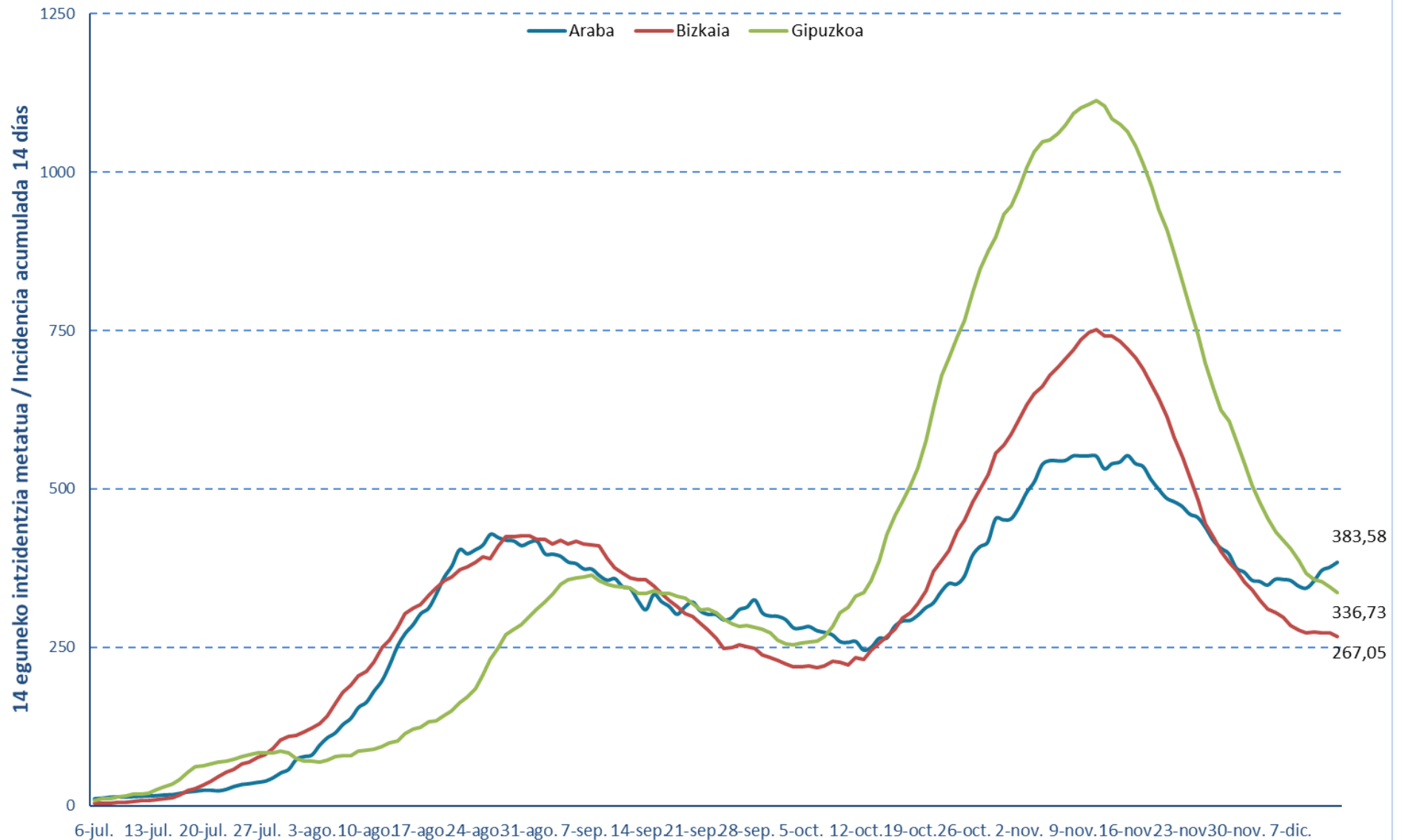
14 eguneko 100.000 biztanleko intzidentzia metatua Euskadin (PCR eta antigeno testak) /  
Incidencia acumulada 14 días en Euskadi x 100.000 habitantes (test PCRs y Antígeno)



7 eguneko 100.000 biztanleko intzidentzia metatua Euskadin (PCR eta antigeno testak) /  
Incidencia acumulada 7 días en Euskadi x 100.000 habitantes test PCRs y antígeno)



**14 eguneko 100.000 biztanleko intzidentzia metatua Lurralde Historiko bakoitzean (PCR eta antigeno testak) /**  
**Incidencia acumulada 14 días en cada Territorio Histórico x 100.000 habitantes (tests PCR y de antígeno)**



**Kasu positibo berriak Euskadin testaren egiaztapen dataren arabera /  
Casos positivos nuevos en Euskadi por fecha de validación del test  
(PCR eta Antigeno testak / test PCR y Antigenos)**

<b>Iraila/ Septiembre</b>	<b>Kasuak/ Casos</b>	<b>Urria/ Octubre</b>	<b>Kasuak/ Casos</b>	<b>Azaroa/ Noviembre</b>	<b>Kasuak/ Casos</b>	<b>Abendua/ Diciembre</b>	<b>Kasuak/ Casos</b>
1-sep.	546	1-oct.	418	1-nov.	972	1-dic.	564
2-sep.	605	2-oct.	441	2-nov.	1120	2-dic.	632
3-sep.	705	3-oct.	319	3-nov.	1425	3-dic.	519
4-sep.	745	4-oct.	272	4-nov.	1461	4-dic.	520
5-sep.	608	5-oct.	336	5-nov.	1547	5-dic.	452
6-sep.	513	6-oct.	428	6-nov.	1444	6-dic.	315
7-sep.	397	7-oct.	454	7-nov.	1245	7-dic.	369
8-sep.	661	8-oct.	458	8-nov.	1178	8-dic.	450
9-sep.	635	9-oct.	584	9-nov.	1310	9-dic.	446
10-sep.	574	10-oct.	584	10-nov.	1401	10-dic.	597
11-sep.	669	11-oct.	363	11-nov.	1409	11-dic.	636
12-sep.	514	12-oct.	529	12-nov.	1420	12-dic.	464
13-sep.	290	13-oct.	410	13-nov.	1243	13-dic.	336
14-sep.	287	14-oct.	679	14-nov.	1043		
15-sep.	459	15-oct.	828	15-nov.	801		
16-sep.	579	16-oct.	841	16-nov.	941		
17-sep.	519	17-oct.	742	17-nov.	1050		
18-sep.	598	18-oct.	657	18-nov.	1069		
19-sep.	446	19-oct.	625	19-nov.	935		
20-sep.	387	20-oct.	819	20-nov.	867		
21-sep.	314	21-oct.	1033	21-nov.	641		
22-sep.	405	22-oct.	1207	22-nov.	499		
23-sep.	518	23-oct.	1210	23-nov.	610		
24-sep.	383	24-oct.	1012	24-nov.	693		
25-sep.	398	25-oct.	940	25-nov.	666		
26-sep.	479	26-oct.	978	26-nov.	624		
27-sep.	354	27-oct.	1164	27-nov.	618		
28-sep.	285	28-oct.	1226	28-nov.	511		
29-sep.	432	29-oct.	1325	29-nov.	435		
30-sep.	385	30-oct.	1502	30-nov.	486		
		31-oct.	1153				



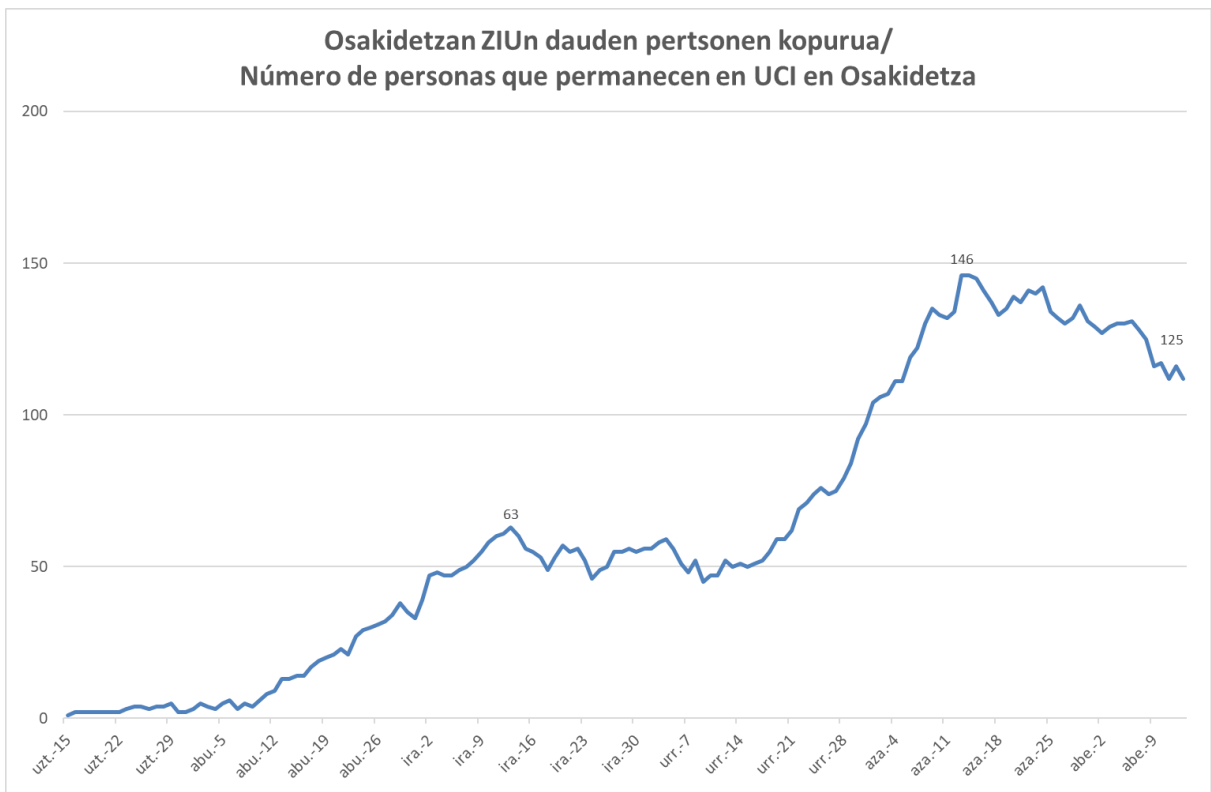
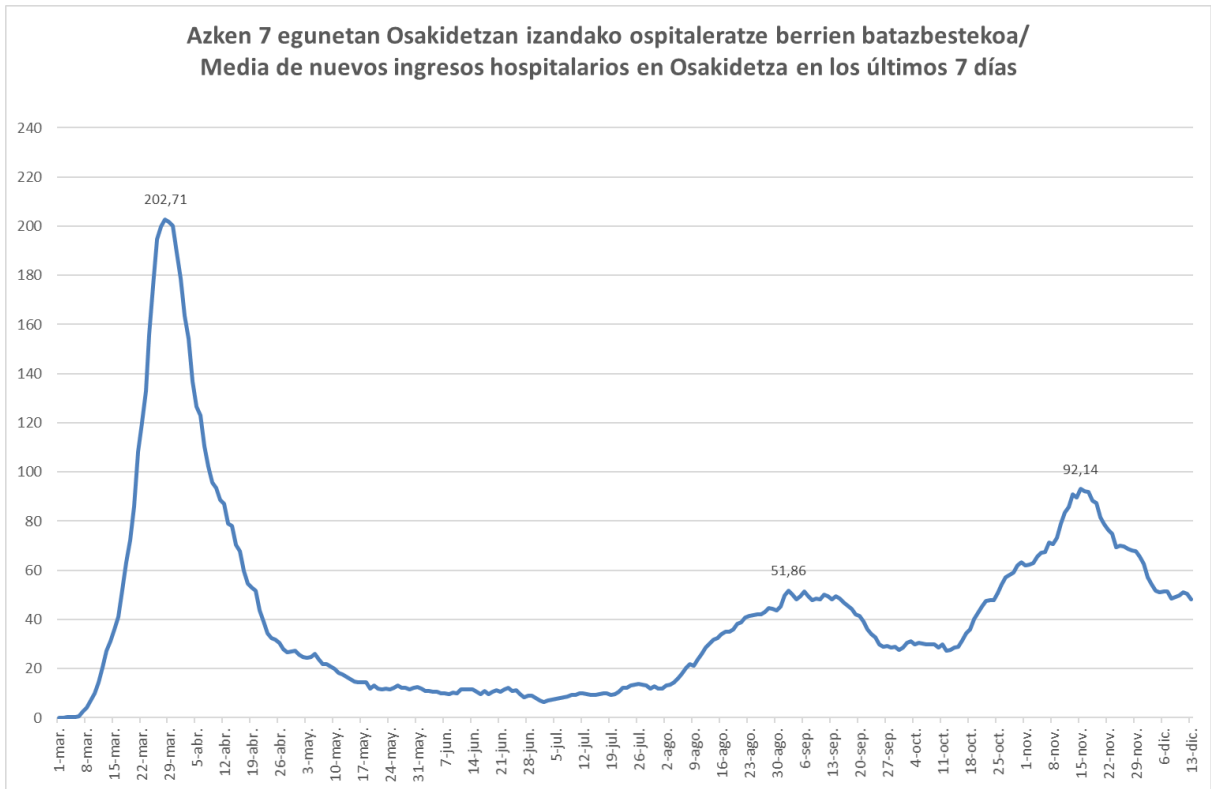
**14 eguneko 100.000 biztanleko intzidentzia metatua Euskadin /**  
**Incidencia acumulada 14 días en Euskadi x 100.000 habitantes**  
**(PCR eta Antigeno testak / test PCR y Antígenos)**

<b>Iraila/ Septiembre</b>	<b>Intzidentzia/ Incidencia</b>	<b>Urria/ Octubre</b>	<b>Intzidentzia/ Incidencia</b>	<b>Azaroa/ Noviembre</b>	<b>Intzidentzia/ Incidencia</b>	<b>Abendua/ Diciembre</b>	<b>Intzidentzia/ Incidencia</b>
1-sep.	394,42	1-oct.	265,17	1-nov.	693,14	1-dic.	421,29
2-sep.	395,75	2-oct.	258,00	2-nov.	715,76	2-dic.	401,32
3-sep.	394,88	3-oct.	252,19	3-nov.	743,46	3-dic.	382,31
4-sep.	401,87	4-oct.	246,94	4-nov.	763,02	4-dic.	366,45
5-sep.	399,54	5-oct.	247,94	5-nov.	778,56	5-dic.	357,81
6-sep.	402,28	6-oct.	248,99	6-nov.	789,25	6-dic.	349,40
7-sep.	398,63	7-oct.	246,07	7-nov.	799,90	7-dic.	338,39
8-sep.	398,58	8-oct.	249,50	8-nov.	810,78	8-dic.	327,28
9-sep.	392,68	9-oct.	258,00	9-nov.	825,95	9-dic.	317,23
10-sep.	384,00	10-oct.	262,80	10-nov.	836,79	10-dic.	315,99
11-sep.	374,08	11-oct.	263,21	11-nov.	845,15	11-dic.	316,82
12-sep.	366,82	12-oct.	274,36	12-nov.	849,49	12-dic.	314,67
13-sep.	361,38	13-oct.	273,35	13-nov.	837,65	13-dic.	310,14
14-sep.	354,16	14-oct.	286,79	14-nov.	832,63		
15-sep.	350,18	15-oct.	305,53	15-nov.	824,81		
16-sep.	348,99	16-oct.	323,81	16-nov.	816,63		
17-sep.	340,49	17-oct.	343,14	17-nov.	799,49		
18-sep.	333,77	18-oct.	360,74	18-nov.	781,58		
19-sep.	326,37	19-oct.	373,95	19-nov.	753,60		
20-sep.	320,61	20-oct.	391,82	20-nov.	727,23		
21-sep.	316,82	21-oct.	418,28	21-nov.	699,63		
22-sep.	305,12	22-oct.	452,51	22-nov.	668,60		
23-sep.	299,77	23-oct.	481,12	23-nov.	636,60		
24-sep.	291,04	24-oct.	500,68	24-nov.	604,25		
25-sep.	278,65	25-oct.	527,05	25-nov.	570,29		
26-sep.	277,05	26-oct.	547,57	26-nov.	533,91		
27-sep.	279,98	27-oct.	582,03	27-nov.	505,34		
28-sep.	279,89	28-oct.	607,03	28-nov.	481,03		
29-sep.	278,65	29-oct.	629,75	29-nov.	464,30		
30-sep.	269,79	30-oct.	659,96	30-nov.	443,51		
		31-oct.	678,74				

**7 eguneko 100.000 biztanleko intzidentzia metatua Euskadin /**  
**Incidencia acumulada 7 días en Euskadi x 100.000 habitantes**  
**(PCR eta Antigeno testak / test PCR y Antígenos)**

<b>Iraila/ Septiembre</b>	<b>Intzidentzia/ Incidencia</b>	<b>Urria/ Octubre</b>	<b>Intzidentzia/ Incidencia</b>	<b>Azaroa/ Noviembre</b>	<b>Intzidentzia/ Incidencia</b>	<b>Abendua/ Diciembre</b>	<b>Intzidentzia/ Incidencia</b>
1-sep.	205,07	1-oct.	125,73	1-nov	380,25	1-dic.	178,43
2-sep.	197,80	2-oct.	127,70	2-nov.	386,74	2-dic.	176,87
3-sep.	195,11	3-oct.	120,38	3-nov.	398,67	3-dic.	172,07
4-sep.	188,66	4-oct.	116,64	4-nov.	409,41	4-dic.	167,59
5-sep.	185,69	5-oct.	118,97	5-nov.	419,56	5-dic.	164,90
6-sep.	190,45	6-oct.	118,78	6-nov.	416,91	6-dic.	159,41
7-sep.	188,25	7-oct.	121,94	7-nov.	421,11	7-dic.	154,07
8-sep.	193,51	8-oct.	123,77	8-nov.	430,53	8-dic.	148,86
9-sep.	194,88	9-oct.	130,30	9-nov.	439,21	9-dic.	140,36
10-sep.	188,89	10-oct.	142,41	10-nov.	438,11	10-dic.	143,92
11-sep.	185,42	11-oct.	146,57	11-nov.	435,74	11-dic.	149,22
12-sep.	181,12	12-oct.	155,39	12-nov.	429,93	12-dic.	149,77
13-sep.	170,93	13-oct.	154,57	13-nov.	420,75	13-dic.	150,73
14-sep.	165,90	14-oct.	164,85	14-nov.	411,51		
15-sep.	156,67	15-oct.	181,76	15-nov.	394,28		
16-sep.	154,11	16-oct.	193,51	16-nov.	377,42		
17-sep.	151,60	17-oct.	200,73	17-nov.	361,38		
18-sep.	148,35	18-oct.	214,17	18-nov.	345,84		
19-sep.	145,25	19-oct.	218,55	19-nov.	323,67		
20-sep.	149,68	20-oct.	237,25	20-nov.	306,49		
21-sep.	150,91	21-oct.	253,43	21-nov.	288,11		
22-sep.	148,44	22-oct.	270,75	22-nov.	274,31		
23-sep.	145,66	23-oct.	287,61	23-nov.	259,18		
24-sep.	139,44	24-oct.	299,95	24-nov.	242,87		
25-sep.	130,30	25-oct.	312,89	25-nov.	224,45		
26-sep.	131,81	26-oct.	329,02	26-nov.	210,24		
27-sep.	130,30	27-oct.	344,79	27-nov.	198,86		
28-sep.	128,98	28-oct.	353,61	28-nov.	192,91		
29-sep.	130,21	29-oct.	359,00	29-nov.	189,99		
30-sep.	124,13	30-oct.	372,35	30-nov.	184,32		
		31-oct.	378,79				

## Baliabide asistentzialak / Recursos asistenciales



\*ZIU COVIDagatik ingesatutako persona kopurua jakinarazteko modua Uztailaren 15ean aldatu zen. / La forma de notificar el número de ingresados en UCI por COVID fue modificado el 15 de Julio.

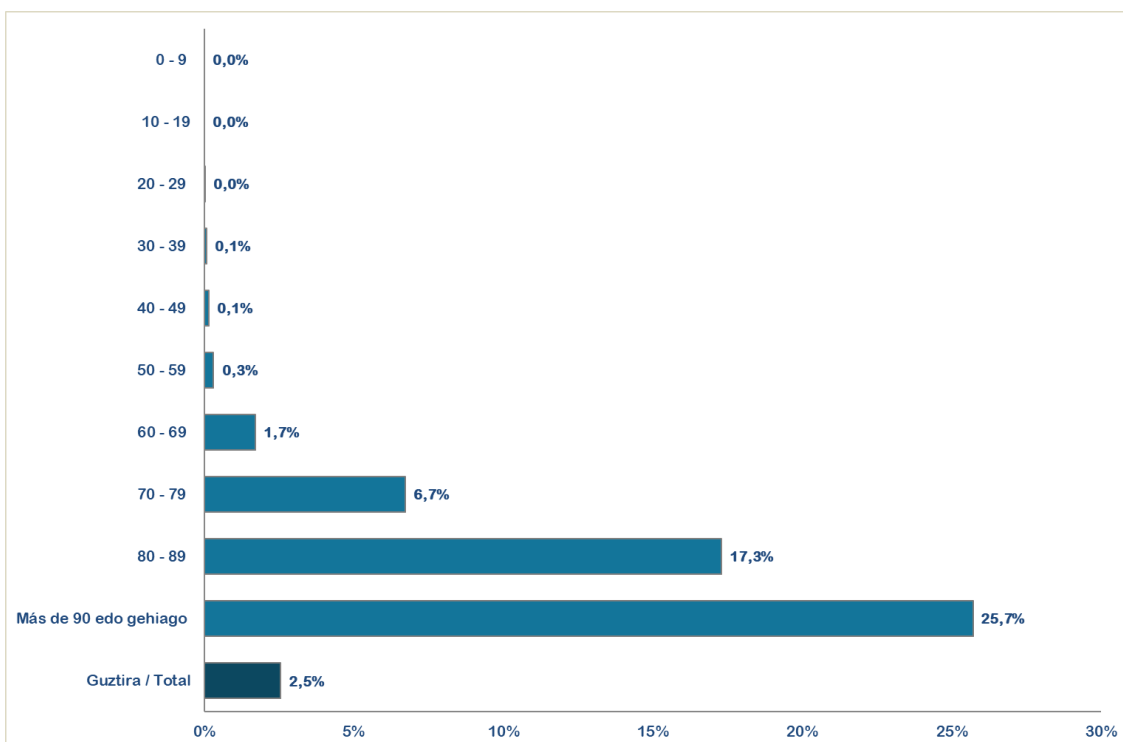
## KASU POSITIBOEN ANALISIA / ANÁLISIS DE CASOS POSITIVOS

	POSITIBOAK /POSITIVOS	%
Gizonak /Hombres	51.828	46,4%
Emakumeak / Mujeres	59.901	53,6%
No consta	36	0,0%

Adina Edad	Kasu positiboak Positivos	Biztanleria Población 2019	100.000 biztanleko tasa Tasa por 100.000 habitantes	Kasuen guztien gaineko % % sobre el total de los casos
0 - 9	6.361	195.423	3.255,0	5,7%
10 - 19	11.199	206.343	5.427,4	10,0%
20 - 29	13.471	194.050	6.942,0	12,1%
30 - 39	13.941	266.369	5.233,7	12,5%
40 - 49	18.113	358.785	5.048,4	16,2%
50 - 59	17.622	335.098	5.258,8	15,8%
60 - 69	11.277	272.250	4.142,1	10,1%
70 - 79	7.566	202.172	3.742,4	6,8%
80 - 89	6.905	127.540	5.414,0	6,2%
Más de 90 edo gehiago	3.256	29.987	10.858,0	2,9%
No consta	2.054			1,8%

## HILGARRITASUNA / LETALIDAD

Adina Edad	Positiboak Positivos(*)	Hildakoak Fallecidos(*)	Hilgarritasuna Letalidad
0 - 9	6.361	0	0,0%
10 - 19	11.199	0	0,0%
20 - 29	13.471	2	0,0%
30 - 39	13.941	9	0,1%
40 - 49	18.113	26	0,1%
50 - 59	17.622	54	0,3%
60 - 69	11.277	193	1,7%
70 - 79	7.566	509	6,7%
80 - 89	6.905	1.194	17,3%
Más de 90 edo gehiago	3.256	837	25,7%
<b>GUZTIRA / TOTAL</b>	<b>111.765</b>	<b>2.839</b>	<b>2,5%</b>



(\*) Hildakoen kopurua agian ez dator bat egunen batean ospitaleetatik eta egoitzetatik datozen datuekin, bi informazio-sistemen artean dekalaje bat dagoelako, eta dekalaje hori hurrengo egunetan zuzenduko da.

(\*) El número de fallecidos puede que algún día no coincida con los datos que provienen de los hospitales y residencias porque existe un decaje entre ambos sistemas de información que se corregirá en días posteriores.

(\*\*) Test positibodunen azken bi hilabeteetako heriotzak hartzen dira kontutan.

(\*\*) Se incluyen fallecimientos de personas con test positivas en los últimos dos meses.

**POSITIBO GUZTIAK EUSKADIKO LURRALDE HISTORIKOEN ARABERA /  
POSITIVOS TOTALES POR TERRITORIO HISTÓRICO**

	POSITIBOAK /POSITIVOS	%
Araba	17.020	15,23%
Bizkaia	54.900	49,12%
Gipuzkoa	36.702	32,84%
Otros	3.143	2,81%

**POSITIBO GUZTIAK EUSKADIKO UDALERRIETAN / POSITIVOS TOTALES EN LOS MUNICIPIOS DE EUSKADI**

Udalerría / Municipio	Positiboak/ Positivos	Biztanleak/ Población	Tasa 100.000 biztanleko/ Tasa por 100.000 habitantes
ABADIÑO	301	7695	3911,6
ABANTO Y CIERVANA-ABANTO ZIERB	427	9476	4506,1
ADUNA	17	480	3541,7
SALVATIERRA/AGURAIN	251	5296	4739,4
AIA	77	1998	3853,9
AIZARNAZABAL	22	763	2883,4
AJANGIZ	17	453	3752,8
ALBIZTUR	19	296	6418,9
ALEGIA	127	1751	7253,0
ALEGRIA-DULANTZI	112	3075	3642,3
ALKIZA	17	346	4913,3
ALONSOTEGI	94	2852	3295,9
ALTZAGA	3	188	1595,7
ALTZO	21	367	5722,1
AMEZKETA	58	907	6394,7
AMOREBIETA-ETXANO	874	19119	4571,4
AMURRIO	283	10419	2716,2
ANDOAIN	643	14945	4302,4
ANOETA	100	2036	4911,6
ANTZUOLA	143	2201	6497,0
ARAMA	16	202	7920,8
ARAMAIO	67	1506	4448,9
ARANTZAZU	11	377	2917,8
AREATZA	46	1215	3786,0
ARETXABAETA	353	7098	4973,2
ARMIÑON	10	223	4484,3
ARRAIA-MAEZTU	15	732	2049,2
ARRASATE/MONDRAGON	1826	22058	8278,2
ARRATZUA-UBARRUNDIA	43	1033	4162,6
ARRIETA	10	566	1766,8

ARRIGORRIAGA	522	11882	4393,2
ARTEA	18	722	2493,1
ARTZENTALES	26	692	3757,2
ARTZINIEGA	77	1922	4006,2
ASPARRENA	70	1609	4350,5
ASTEASU	66	1550	4258,1
ASTIGARRAGA	265	6180	4288,0
ATAUN	76	1745	4355,3
ATXONDO	56	1414	3960,4
AULESTI	55	665	8270,7
AYALA/AIARA	119	2901	4102,0
AZKOITIA	761	11989	6347,5
AZPEITIA	1070	15055	7107,3
BAKIO	85	2639	3220,9
BALMASEDA	326	7595	4292,3
BAÑOS DE EBRO/MAÑUETA	8	323	2476,8
BARAKALDO	5151	98497	5229,6
BARRIKA	75	1528	4908,4
BARRUNDIA	37	945	3915,3
BASAURI	1908	40711	4686,7
BEASAIN	802	13969	5741,3
BEDIA	35	1054	3320,7
BELAUNTZA	10	258	3876,0
BERANGO	281	7230	3886,6
BERANTEVILLA	25	488	5123,0
BERASTEGI	77	1053	7312,4
BERGARA	985	15004	6564,9
BERMEO	505	16880	2991,7
BERNEDO	11	517	2127,7
BERRIATUA	106	1251	8473,2
BERRIZ	227	4701	4828,8
BIDANIA-GOIAITZ	33	557	5924,6
BILBAO	19664	343430	5725,8
VILLABONA	351	5906	5943,1
BUSTURIA	80	1607	4978,2
CAMPEZO/KANPEZU	41	1066	3846,2
DEBA	386	5445	7089,1
DERIO	253	6472	3909,1
DIMA	33	1431	2306,1
DONOSTIA / SAN SEBASTIAN	9473	181652	5214,9
DURANGO	1428	29436	4851,2
EIBAR	2257	27246	8283,8
ELANTXOBE	21	362	5801,1
ELBURGO/BURGELU	25	627	3987,2
ELCIEGO	42	1038	4046,2

ELGETA	46	1139	4038,6
ELGOIBAR	689	11585	5947,3
ELORRIO	262	7441	3521,0
ELVILLAR/BILAR	20	355	5633,8
ERANDIO	1322	24297	5441,0
EREÑO	4	264	1515,2
ERMUA	1228	16039	7656,3
ERRETERIA	1680	40141	4185,2
ERREZIL	65	628	10350,3
ERRIBERAGOITIA/RIBERA ALTA	38	836	4545,5
ERRIGOITI	19	484	3925,6
ESKORIATZA	190	4065	4674,0
ETXEBARRI	475	11338	4189,5
ETXEBARRIA	55	751	7323,6
EZKIO-ITSASO	16	644	2484,5
FORUA	40	916	4366,8
FRUIZ	22	543	4051,6
GALDAKAO	1242	29389	4226,1
GALDAMES	24	836	2870,8
GAMIZ-FIKA	63	1374	4585,2
GATIKA	66	1648	4004,9
GAUTEGIZ ARTEAGA	26	854	3044,5
GERNIKA-LUMO	641	16725	3832,6
GETARIA	145	2846	5094,9
GETXO	3349	77088	4344,4
GIZABURUAGA	5	210	2381,0
GORDEXOLA	74	1724	4292,3
GORLIZ	210	5825	3605,2
GÜEÑES	277	6564	4220,0
HERNANI	1150	20013	5746,3
HERNIALDE	25	305	8196,7
HONDARRIBIA	546	16937	3223,7
IBARRA	261	4258	6129,6
IBARRANGELU	20	625	3200,0
IDIAZABAL	60	2388	2512,6
IGORRE	147	4163	3531,1
IKAZTEGIETA	50	506	9881,4
IRUN	2546	59899	4250,5
IRUÑA OKA/IRUÑA DE OCA	178	3514	5065,5
IRURA	79	1811	4362,2
IRURAIZ-GAUNA	23	531	4331,5
ISPASTER	12	741	1619,4
ITSASONDO	27	718	3760,4
IURRETA	192	3689	5204,7
IZURTZA	9	289	3114,2



KARRANTZA HARANA/CARRANZA	154	2806	5488,2
KORTEZUBI	15	437	3432,5
LABASTIDA/BASTIDA	77	1492	5160,9
LAGUARDIA	48	1549	3098,8
LANCIEGO/LANTZIEGO	27	724	3729,3
LANESTOSA	6	276	2173,9
LANTARON	36	942	3821,7
LAPUEBLA DE LABARCA	63	882	7142,9
LARRABETZU	82	2053	3994,2
LASARTE-ORIA	877	18825	4658,7
LAUDIO/LLODIO	540	18345	2943,6
LAUKIZ	55	1165	4721,0
LAZKAO	219	5549	3946,7
LEABURU	24	363	6611,6
LEGAZPI	328	8430	3890,9
LEGORRETA	96	1489	6447,3
LEGUTIO	72	1795	4011,1
LEIOA	1311	31188	4203,5
LEKEITIO	300	7246	4140,2
LEMOA	127	3610	3518,0
LEMOIZ	47	1238	3796,4
LEZA	9	217	4147,5
LEZAMA	90	2383	3776,8
LEZO	301	6102	4932,8
LIZARTZA	19	647	2936,6
LOIU	162	2355	6879,0
MALLABIA	42	1174	3577,5
MAÑARIA	21	516	4069,8
MARKINA-XEMEIN	315	4964	6345,7
MARURI-JATABE	40	928	4310,3
MENDARO	92	2139	4301,1
MENDATA	11	408	2696,1
MENDEXA	12	485	2474,2
MEÑAKA	40	713	5610,1
MOREDA DE ALAVA/MOREDA ARABA	6	278	2158,3
MORGA	10	391	2557,5
MUNDAKA	84	1844	4555,3
MUNGIA	822	17349	4738,0
MUNITIBAR-ARBATZEGI GERRIKAITZ	36	457	7877,5
MURUETA	12	304	3947,4
MUSKIZ	324	7456	4345,5
MUTILOA	7	250	2800,0
MUTRIKU	241	5334	4518,2
MUXIKA	66	1482	4453,4
NABARNIZ	9	242	3719,0

OIARTZUN	310	10351	2994,9
OKONDO	32	1204	2657,8
OLABERRIA	30	914	3282,3
ONDARROA	369	8590	4295,7
OÑATI	542	11355	4773,2
ORDIZIA	802	9970	8044,1
OREXA	2	110	1818,2
ORIO	292	6061	4817,7
ORMAIZTEGI	51	1295	3938,2
OROZKO	56	2613	2143,1
ORTUELLA	341	8350	4083,8
OTXANDIO	59	1337	4412,9
OYON-OION	157	3497	4489,6
PASAIA	845	16711	5056,5
PEÑACERRADA/URIZAHARRA	13	287	4529,6
PLENTZIA	178	4363	4079,8
PORTUGALETE	1874	46191	4057,1
RIBERA BAJA/ERRIBERA BEITIA	65	1560	4166,7
SAMANIEGO	22	238	9243,7
SAN MILLAN/DONEMILIAGA	26	737	3527,8
SANTURTZI	2168	45690	4745,0
SEGURA	77	1523	5055,8
SESTAO	1332	27146	4906,8
SONDIKA	179	4489	3987,5
SOPELA	589	12947	4549,3
SOPUERTA	168	2468	6807,1
SORALUZE-PLACENCIA DE LAS ARMA	233	3937	5918,2
SUKARRIETA	4	336	1190,5
TOLOSA	1078	19270	5594,2
TRUCIOS-TURTZIOZ	24	512	4687,5
UBIDE	10	177	5649,7
UGAO-MIRABALLES	261	4114	6344,2
URDULIZ	169	4294	3935,7
URDUÑA/ORDUÑA	124	4274	2901,3
URKABUSTAIZ	77	1435	5365,9
URNIETA	407	6190	6575,1
URRETXU	290	6802	4263,5
USURBIL	229	6318	3624,6
VALDEGOVIA/GAUBEA	10	1069	935,5
VALLE DE TRAPAGA-TRAPAGARAN	546	11875	4597,9
VILLABUENA DE ALAVA/ESKUERNAGA	3	304	986,8
VITORIA-GASTEIZ	14442	246149	5867,2
YECORA/IEKORA	7	257	2723,7
ZALDIBAR	147	3056	4810,2
ZALDIBIA	93	1630	5705,5

ZALDUONDO	4	194	2061,9
ZALLA	319	8438	3780,5
ZAMBRANA	22	436	5045,9
ZAMUDIO	149	3274	4551,0
ZARATAMO	49	1631	3004,3
ZARAUTZ	1090	23301	4677,9
ZEANURI	29	1258	2305,2
ZEBERIO	52	1065	4882,6
ZEGAMA	91	1532	5939,9
ZESTOA	186	3833	4852,6
ZIERBENA	50	1493	3349,0
ZIGOITIA	56	1712	3271,0
ZIORTZA-BOLIBAR	14	451	3104,2
ZIZURKIL	142	3029	4688,0
ZUIA	170	2365	7188,2
ZUMAIA	467	9825	4753,2
ZUMARRAGA	490	9767	5016,9
OTROS	657	-	-

\*Udalerrietako tasa kalkulatzeko positibo kopurua eta EUSTATen arabera udalerrri bakoitzeko biztanle kopurua hartzen dira kontuan.

\*El cálculo de las tasas de los municipios se ha realizado teniendo en cuenta el número de casos y la población del municipio según el EUSTAT.

**POSITIBO GUZTIAK EUSKADIKO OSASUN EREMUETAN /**  
**POSITIVOS TOTALES EN LAS ZONAS DE SALUD DE EUSKADI**

Osasun-eremuak/Zonas de salud	Positiboak/ Positivos	TISak guztira/ Total de TIS	Tasa 100.000 biztanleko/ Tasa por 100.000 habitantes
ABADIÑO-ELORRIO-BERRIZ	985	24328	4048,8
ABANTO-MUSKIZ	756	17149	4408,4
ABETXUKO	196	3841	5102,8
AIALA	603	19096	3157,7
ALANGO	836	19660	4252,3
ALEGIA	445	6665	6676,7
ALGORTA	1336	33128	4032,8
ALZA-ROTETA	867	19664	4409,1
AMARA BERRI	1638	35132	4662,4
AMARA CENTRO	995	16578	6001,9
AMOREBIETA	871	19813	4396,1
ANDOAIN	644	15442	4170,4
ARANBIZKARRA I	775	15096	5133,8
ARANBIZKARRA II	610	12426	4909,1
ARRASATE	1915	25129	7620,7
ARRATIA	446	13737	3246,7
ARRIGORRIAGA	672	15914	4222,7
ASTRABUDUA	474	10532	4500,6
AZKOITIA	770	11946	6445,7
AZPEITIA	1137	16666	6822,3
BALMASEDA	534	11715	4558,3
BASAURI-ARIZ	1289	26715	4825,0
BASAURI-KAREAGA	654	15332	4265,6
BASURTO	1090	21071	5173,0
BEASAIN	1096	22634	4842,3
BEGOÑA	547	11870	4608,3
BERAUN-ERRETERIA	629	15271	4118,9
BERGARA	1162	18193	6387,1
BERMEO	602	19139	3145,4
BIDEBIETA	330	7241	4557,4
BOLUETA-SAGARMINAGA	484	9615	5033,8
BOMBERO ETXANIZ	2793	38328	7287,1
CASCO VIEJO (BILBAO)	887	13102	6770,0
CASCO VIEJO (VITORIA-GASTEIZ)	1081	18232	5929,1
DEBA	624	10708	5827,4
DEUSTO	1342	25904	5180,7
DUMBOA	1021	30190	3381,9
DURANGO	1647	35097	4692,7
EGIA	727	14940	4866,1
EIBAR	1545	19576	7892,3

ELGOIBAR	1006	18203	5526,6
ERANDIO	841	14199	5923,0
ERMUA	1283	17250	7437,7
ETXEBARRI	460	10766	4272,7
GALDAKAO	1292	31686	4077,5
GAZALBIDE-TXAGORRITXU	859	15651	5488,5
GAZTELEKU	1032	21093	4892,6
GERNIKA	688	19002	3620,7
GERNIKALDEA	337	7485	4502,3
GORLIZ-PLENTZIA	503	12094	4159,1
GROS	1584	29802	5315,1
HERNANI-URNIETA-ASTIGARRAGA	1821	34494	5279,2
HONDARRIBIA	549	17896	3067,7
IBARRA	454	7842	5789,3
INDAUTXU	1009	19894	5071,9
INTXAURRONDO	545	11521	4730,5
IRÚN-CENTRO	1492	38453	3880,1
IZTIETA-ERRENTERIA	1052	26100	4030,7
JAVIER SÁENZ DE BURUAGA	627	15899	3943,6
KARMELO	582	12046	4831,5
KUETO	501	10273	4876,9
LA HABANA	640	12036	5317,4
LA MERCED/MIRIBILLA	1298	19466	6668,0
LA PAZ	948	22077	4294,1
LA PEÑA	555	10234	5423,1
LAKUA-ARRIAGA	754	15491	4867,3
LAKUABIZKARRA	1616	29226	5529,3
LAS ARENAS	1429	34417	4152,0
LASARTE-USURBIL	1131	26512	4266,0
LAZKAO	330	8517	3874,6
LEGAZPI	327	8739	3741,8
LEIOA	1038	25063	4141,6
LEKEITIO	397	10065	3944,4
LEZO-SAN JUAN	426	8541	4987,7
LLANADA ALAVESA	524	12020	4359,4
LLODIO	638	23072	2765,3
LOIOLA	323	7127	4532,1
LUTXANA	343	7325	4682,6
MARKINA-XEMEIN	403	6488	6211,5
MARKONZAGA	836	17831	4688,5
MINA DEL MORRO	699	11067	6316,1
MIRIBILLA/LA MERCED	1298	19466	6668,0
MONTAÑA ALAVESA	68	2186	3110,7
MUNGIA	1203	26968	4460,8
NORTE-LEGUTIO	196	4253	4608,5

NORTE-ZUIA	304	5480	5547,4
OIARTZUN	312	10535	2961,6
OLAGUIBEL	1969	34045	5783,5
OLARIZU	774	16235	4767,5
ONDARRETA	1690	36720	4602,4
ONDARROA	458	9640	4751,0
OÑATI	539	11830	4556,2
ORDIZIA	945	14142	6682,2
ORTUELLA	346	8489	4075,9
OTXARKOAGA	490	11293	4339,0
PARTE VIEJA	688	13799	4985,9
PASAIA ANTZO	395	6787	5819,9
PASAIA SAN PEDRO	441	10612	4155,7
PORTUGALETE-BUENAVISTA	589	13261	4441,6
PORTUGALETE-CASTAÑOS	641	16767	3823,0
PORTUGALETE-REPELEGA	770	20149	3821,5
REKALDE	1814	28171	6439,2
RIOJA ALAVESA	497	10885	4565,9
RONTEGI	641	11371	5637,1
SALBURUA	835	16341	5109,8
SAN ADRIÁN	634	10045	6311,6
SAN IGNACIO	1237	24872	4973,5
SAN MARTÍN	1801	32825	5486,7
SAN VICENTE	1125	20040	5613,8
SANSOMENDI	520	9295	5594,4
SANTURTZI-CENTRO-MAMARIGA	793	18352	4321,1
SANTURTZI-KABIEZES	1296	26023	4980,2
SANTUTXU-SOLOKOETXE	857	16372	5234,5
SODUPE-GÜEÑES	342	8207	4167,2
SOPELANA	1033	25427	4062,6
TOLOSA	1076	20760	5183,0
TORREKUA	706	9756	7236,6
TRAPAGARAN	538	12011	4479,2
TXORIERRI	801	18956	4225,6
TXURDINAGA	931	14726	6322,2
URBAN	532	9598	5542,8
VALLE DE LENIZ	518	11415	4537,9
VALLES ALAVESES I	227	4622	4911,3
VALLES ALAVESES II	139	2384	5830,5
VILLABONA	803	15946	5035,7
ZABALGANA	1182	23794	4967,6
ZABALLA	719	13124	5478,5
ZALLA	505	11710	4312,6
ZARAMAGA	831	14371	5782,5
ZARAUTZ-ORIO-AIA	1456	32323	4504,5

ZORROZA- ALONSOTEGI	708	14648	4833,4
ZUAZO	797	18056	4414,0
ZUMAIA-ZESTOA-GETARIA	819	17564	4662,9
ZUMARRAGA	782	18588	4207,0
ZURBARAN	481	10598	4538,6

\*Osasun eremuetako tasa kalkulatzeko positibo kopurua eta 2020ko maiatzean eremu bakoitzean zeuden TIS kopurua hartzen da kontuan.

\*El cálculo de la tasa en las zonas de salud se ha realizado teniendo en cuenta el nº de casos entre el nº de TISes en cada zona a fecha de mayo de 2020

**HILDAKOAK EUSKADIKO UDALERRIETAN / FALLECIDOS EN LOS MUNICIPIOS DE EUSKADI**

Udalerría / Municipio	Positiboak/ Positivos	Hildakoak/ Fallecidos	Hilkogarritasuna/ Letalidad
ABADIÑO	301	4	1,3
ABANTO Y CIERVANA-ABANTO ZIERB	427	9	2,1
ADUNA	17	2	11,8
SALVATIERRA/AGURAIN	251	15	6,0
AIA	77	1	1,3
AIZARNAZABAL	22	0	0,0
AJANGIZ	17	0	0,0
ALBIZTUR	19	0	0,0
ALEGIA	127	2	1,6
ALEGRIA-DULANTZI	112	3	2,7
ALKIZA	17	0	0,0
ALONSOTEGI	94	1	1,1
ALTZAGA	3	0	0,0
ALTZO	21	1	4,8
AMEZKETA	58	2	3,4
AMOREBIETA-ETXANO	874	24	2,7
AMURRIO	283	9	3,2
ANDOAIN	643	10	1,6
ANOETA	100	2	2,0
ANTZUOLA	143	1	0,7
ARAMA	16	0	0,0
ARAMAIO	67	0	0,0
ARANTZAZU	11	0	0,0
AREATZA	46	0	0,0
ARETXABALETA	353	10	2,8
ARMIÑON	10	0	0,0
ARRAIA-MAEZTU	15	0	0,0
ARRASATE/MONDRAGON	1826	51	2,8
ARRATZUA-UBARRUNDIA	43	1	2,3
ARRIETA	10	0	0,0
ARRIGORRIAGA	522	12	2,3
ARTEA	18	1	5,6
ARTZENTALES	26	1	3,8
ARTZINIEGA	77	2	2,6
ASPARRENA	70	2	2,9
ASTEASU	66	0	0,0
ASTIGARRAGA	265	0	0,0
ATAUN	76	0	0,0
ATXONDO	56	1	1,8
AULESTI	55	3	5,5
AYALA/AIARA	119	1	0,8



AZKOITIA	761	6	0,8
AZPEITIA	1070	3	0,3
BAKIO	85	5	5,9
BALMASEDA	326	21	6,4
BAÑOS DE EBRO/MAÑUETA	8	0	0,0
BARAKALDO	5151	140	2,7
BARRIKA	75	4	5,3
BARRUNDIA	37	0	0,0
BASAURI	1908	88	4,6
BEASAIN	802	21	2,6
BEDIA	35	1	2,9
BELAUNTZA	10	0	0,0
BERANGO	281	0	0,0
BERANTEVILLA	25	0	0,0
BERASTEGI	77	0	0,0
BERGARA	985	27	2,7
BERMEO	505	18	3,6
BERNEDO	11	0	0,0
BERRIATUA	106	0	0,0
BERRIZ	227	8	3,5
BIDANIA-GOITAZ	33	1	3,0
BILBAO	19664	607	3,1
VILLABONA	351	2	0,6
BUSTURIA	80	6	7,5
CAMPEZO/KANPEZU	41	3	7,3
DEBA	386	6	1,6
DERIO	253	2	0,8
DIMA	33	1	3,0
DONOSTIA / SAN SEBASTIAN	9473	244	2,6
DURANGO	1428	24	1,7
EIBAR	2257	58	2,6
ELANTXOBE	21	0	0,0
ELBURGO/BURGELU	25	1	4,0
ELCIEGO	42	1	2,4
ELGETA	46	1	2,2
ELGOIBAR	689	8	1,2
ELORRIO	262	6	2,3
ELVILLAR/BILAR	20	0	0,0
ERANDIO	1322	31	2,3
EREÑO	4	0	0,0
ERMUA	1228	33	2,7
ERRETERIA	1680	36	2,1
ERREZIL	65	1	1,5
ERRIBERAGOITIA/RIBERA ALTA	38	0	0,0
ERRIGOITI	19	0	0,0

ESKORIATZA	190	4	2,1
ETXEBARRI	475	10	2,1
ETXEBARRIA	55	1	1,8
EZKIO-ITSASO	16	0	0,0
FORUA	40	1	2,5
FRUIZ	22	0	0,0
GALDAKAO	1242	44	3,5
GALDAMES	24	0	0,0
GAMIZ-FIKA	63	1	1,6
GATIKA	66	1	1,5
GAUTEGIZ ARTEAGA	26	1	3,8
GERNIKA-LUMO	641	6	0,9
GETARIA	145	3	2,1
GETXO	3349	78	2,3
GIZABURUAGA	5	0	0,0
GORDEXOLA	74	2	2,7
GORLIZ	210	4	1,9
GÜEÑES	277	7	2,5
HERNANI	1150	16	1,4
HERNIALDE	25	0	0,0
HONDARRIBIA	546	3	0,5
IBARRA	261	3	1,1
IBARRANGELU	20	0	0,0
IDIAZABAL	60	0	0,0
IGORRE	147	0	0,0
IKAZTEGIETA	50	1	2,0
IRUN	2546	36	1,4
IRUÑA OKA/IRUÑA DE OCA	178	0	0,0
IRURA	79	4	5,1
IRURAIZ-GAUNA	23	1	4,3
ISPASTER	12	0	0,0
ITSASONDO	27	1	3,7
IURRETA	192	5	2,6
IZURTZA	9	0	0,0
KARRANTZA HARANA/CARRANZA	154	8	5,2
KORTEZUBI	15	2	13,3
LABASTIDA/BASTIDA	77	3	3,9
LAGUARDIA	48	0	0,0
LANCIEGO/LANTZIEGO	27	0	0,0
LANESTOSA	6	0	0,0
LANTARON	36	0	0,0
LAPUEBLA DE LABARCA	63	2	3,2
LARRABETZU	82	0	0,0
LASARTE-ORIA	877	10	1,1
LAUDIO/LLODIO	540	11	2,0

LAUKIZ	55	1	1,8
LAZKAO	219	2	0,9
LEABURU	24	0	0,0
LEGAZPI	328	7	2,1
LEGORRETA	96	1	1,0
LEGUTIO	72	0	0,0
LEIOA	1311	27	2,1
LEKEITIO	300	4	1,3
LEMOA	127	2	1,6
LEMOIZ	47	1	2,1
LEZA	9	0	0,0
LEZAMA	90	0	0,0
LEZO	301	4	1,3
LIZARTZA	19	0	0,0
LOIU	162	18	11,1
MALLABIA	42	0	0,0
MAÑARIA	21	0	0,0
MARKINA-XEMEIN	315	3	1,0
MARURI-JATABE	40	0	0,0
MENDARO	92	1	1,1
MENDATA	11	0	0,0
MENDEXA	12	1	8,3
MEÑAKA	40	0	0,0
MOREDA DE ALAVA/MOREDA ARABA	6	0	0,0
MORGA	10	0	0,0
MUNDAKA	84	6	7,1
MUNGIA	822	16	1,9
MUNITIBAR-ARBATZEGI GERRIKAITZ	36	3	8,3
MURUETA	12	0	0,0
MUSKIZ	324	7	2,2
MUTILOA	7	0	0,0
MUTRIKU	241	2	0,8
MUXIKA	66	1	1,5
NABARNIZ	9	0	0,0
OIARTZUN	310	4	1,3
OKONDO	32	1	3,1
OLABERRIA	30	0	0,0
ONDARROA	369	9	2,4
OÑATI	542	10	1,8
ORDIZIA	802	34	4,2
OREXA	2	0	0,0
ORIO	292	2	0,7
ORMAIZTEGI	51	1	2,0
OROZKO	56	3	5,4
ORTUELLA	341	5	1,5

OTXANDIO	59	2	3,4
OYON-OION	157	1	0,6
PASAIA	845	14	1,7
PEÑACERRADA/URIZAHARRA	13	0	0,0
PLENTZIA	178	3	1,7
PORTUGALETE	1874	35	1,9
RIBERA BAJA/ERRIBERA BEITIA	65	2	3,1
SAMANIEGO	22	3	13,6
SAN MILLAN/DONEMILIAGA	26	0	0,0
SANTURTZI	2168	53	2,4
SEGURA	77	0	0,0
SESTAO	1332	51	3,8
SONDIKA	179	4	2,2
SOPELA	589	10	1,7
SOPUERTA	168	14	8,3
SORALUZE-PLACENCIA DE LAS ARMA	233	2	0,9
SUKARRIETA	4	0	0,0
TOLOSA	1078	32	3,0
TRUCIOS-TURTZIOZ	24	0	0,0
UBIDE	10	0	0,0
UGAO-MIRABALLES	261	3	1,1
URDULIZ	169	4	2,4
URDUÑA/ORDUÑA	124	2	1,6
URKABUSTAIZ	77	2	2,6
URNIETA	407	2	0,5
URRETXU	290	2	0,7
USURBIL	229	3	1,3
VALDEGOVIA/GAUBEA	10	1	10,0
VALLE DE TRAPAGA-TRAPAGARAN	546	12	2,2
VILLABUENA DE ALAVA/ESKUERNAGA	3	0	0,0
VITORIA-GASTEIZ	14442	454	3,1
YECORA/IEKORA	7	0	0,0
ZALDIBAR	147	2	1,4
ZALDIBIA	93	1	1,1
ZALDUONDO	4	0	0,0
ZALLA	319	4	1,3
ZAMBRANA	22	1	4,5
ZAMUDIO	149	2	1,3
ZARATAMO	49	1	2,0
ZARAUTZ	1090	28	2,6
ZEANURI	29	0	0,0
ZEBERIO	52	4	7,7
ZEGAMA	91	0	0,0
ZESTOA	186	0	0,0
ZIERBENA	50	0	0,0

ZIGOITIA	56	0	0,0
ZIORTZA-BOLIBAR	14	0	0,0
ZIZURKIL	142	1	0,7
ZUIA	170	17	10,0
ZUMAIA	467	8	1,7
ZUMARRAGA	490	21	4,3

## HILDAKOAK EUSKADIKO OSASUN EREMUETAN / FALLECIDOS EN LAS ZONAS DE SALUD DE EUSKADI

Osasun-eremuak/Zonas de salud	Positiboak/ Positivos	Hildakoak/ Fallecidos	Hilkogarritasuna/ Letalidad
ABADIÑO-ELORRIO-BERRIZ	985	21	2,1
ABANTO-MUSKIZ	756	19	2,5
ABETXUKO	196	13	6,6
AIALA	603	14	2,3
ALANGO	836	23	2,8
ALEGIA	445	8	1,8
ALGORTA	1336	28	2,1
ALZA-ROTETA	867	38	4,4
AMARA BERRI	1638	29	1,8
AMARA CENTRO	995	25	2,5
AMOREBIETA	871	27	3,1
ANDOAIN	644	10	1,6
ARANBIZKARRA I	775	23	3,0
ARANBIZKARRA II	610	17	2,8
ARRASATE	1915	53	2,8
ARRATIA	446	5	1,1
ARRIGORRIAGA	672	15	2,2
ASTRABUDUA	474	13	2,7
AZKOITIA	770	6	0,8
AZPEITIA	1137	5	0,4
BALMASEDA	534	31	5,8
BASAURI-ARIZ	1289	64	5,0
BASAURI-KAREAGA	654	26	4,0
BASURTO	1090	30	2,8
BEASAIN	1096	23	2,1
BEGOÑA	547	10	1,8
BERAUN-ERRETERIA	629	9	1,4
BERGARA	1162	29	2,5
BERMEO	602	27	4,5
BIDEBIETA	330	6	1,8
BOLUETA-SAGARMINAGA	484	6	1,2
BOMBERO ETXANIZ	2793	70	2,5
CASCO VIEJO (BILBAO)	887	50	5,6
CASCO VIEJO (VITORIA-GASTEIZ)	1081	38	3,5
DEBA	624	9	1,4
DEUSTO	1342	25	1,9
DUMBOA	1021	13	1,3
DURANGO	1647	28	1,7
EGIA	727	15	2,1
EIBAR	1545	35	2,3

ELGOIBAR	1006	12	1,2
ERANDIO	841	19	2,3
ERMUA	1283	34	2,7
ETXEBARRI	460	10	2,2
GALDAKAO	1292	42	3,3
GAZALBIDE-TXAGORRITXU	859	45	5,2
GAZTELEKU	1032	25	2,4
GERNIKA	688	6	0,9
GERNIKALDEA	337	11	3,3
GORLIZ-PLENTZIA	503	12	2,4
GROS	1584	61	3,9
HERNANI-URNIETA-ASTIGARRAGA	1821	19	1,0
HONDARRIBIA	549	3	0,5
IBARRA	454	10	2,2
INDAUTXU	1009	43	4,3
INTXAURRONDO	545	16	2,9
IRÚN-CENTRO	1492	18	1,2
IZTIETA-ERRETERIA	1052	28	2,7
JAVIER SÁENZ DE BURUAGA	627	15	2,4
KARMELO	582	23	4,0
KUETO	501	23	4,6
LA HABANA	640	23	3,6
LA MERCED/MIRIBILLA	1298	38	2,9
LA PAZ	948	12	1,3
LA PEÑA	555	7	1,3
LAKUA-ARRIAGA	754	12	1,6
LAKUABIZKARRA	1616	22	1,4
LAS ARENAS	1429	30	2,1
LASARTE-USURBIL	1131	17	1,5
LAZKAO	330	10	3,0
LEGAZPI	327	7	2,1
LEIOA	1038	21	2,0
LEKEITIO	397	8	2,0
LEZO-SAN JUAN	426	12	2,8
LLANADA ALAVESA	524	24	4,6
LLODIO	638	16	2,5
LOIOLA	323	6	1,9
LUTXANA	343	12	3,5
MARKINA-XEMEIN	403	4	1,0
MARKONZAGA	836	27	3,2
MINA DEL MORRO	699	31	4,4
MIRIBILLA/LA MERCED	1298	38	2,9
MONTAÑA ALAVESA	68	2	2,9
MUNGIA	1203	26	2,2
NORTE-LEGUTIO	196	9	4,6

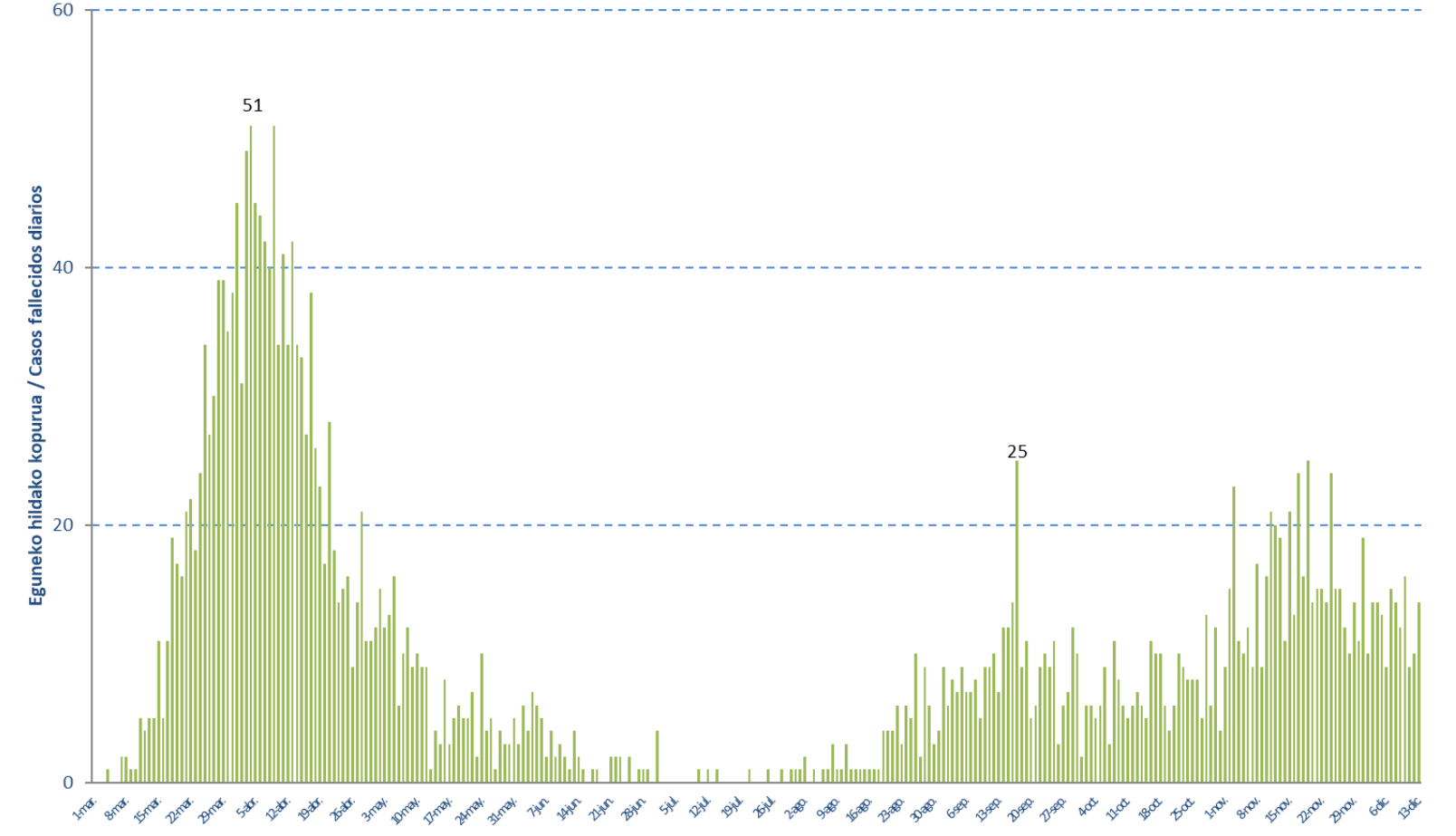
NORTE-ZUIA	304	19	6,3
OIARTZUN	312	5	1,6
OLAGUIBEL	1969	73	3,7
OLARIZU	774	22	2,8
ONDARRETA	1690	39	2,3
ONDARROA	458	9	2,0
OÑATI	539	10	1,9
ORDIZIA	945	38	4,0
ORTUELLA	346	5	1,4
OTXARKOAGA	490	14	2,9
PARTE VIEJA	688	10	1,5
PASAIA ANTZO	395	5	1,3
PASAIA SAN PEDRO	441	6	1,4
PORTUGALETE-BUENAVISTA	589	8	1,4
PORTUGALETE-CASTAÑOS	641	15	2,3
PORTUGALETE-REPELEGA	770	10	1,3
REKALDE	1814	44	2,4
RIOJA ALAVESA	497	12	2,4
RONTEGI	641	14	2,2
SALBURUA	835	15	1,8
SAN ADRIÁN	634	21	3,3
SAN IGNACIO	1237	45	3,6
SAN MARTÍN	1801	82	4,6
SAN VICENTE	1125	57	5,1
SANSOMENDI	520	13	2,5
SANTURTZI-CENTRO-MAMARIGA	793	16	2,0
SANTURTZI-KABIEZES	1296	36	2,8
SANTUTXU-SOLOKOETXE	857	13	1,5
SODUPE-GÜEÑES	342	7	2,0
SOPELANA	1033	14	1,4
TOLOSA	1076	33	3,1
TORREKUA	706	25	3,5
TRAPAGARAN	538	12	2,2
TXORIERRI	801	25	3,1
TXURDINAGA	931	40	4,3
URBAN	532	9	1,7
VALLE DE LENIZ	518	13	2,5
VALLES ALAVESES I	227	0	0,0
VALLES ALAVESES II	139	3	2,2
VILLABONA	803	11	1,4
ZABALGANA	1182	9	0,8
ZABALLA	719	14	1,9
ZALLA	505	18	3,6
ZARAMAGA	831	30	3,6
ZARAUTZ-ORIO-AIA	1456	32	2,2



ZORROZA- ALONSOTEGI	708	32	4,5
ZUAZO	797	15	1,9
ZUMAIA-ZESTOA-GETARIA	819	10	1,2
ZUMARRAGA	782	14	1,8
ZURBARAN	481	19	4,0

**HILDAKO KASU POSITIBOAK EUSKADIN HERIOTZA DATAREN ARABERA /  
CASOS POSITIVOS FALLECIDOS EN EUSKADI POR FECHA DE FALLECIMIENTO**

**Positibo eman eta 60 egun baino gutxiagoan hildako kasuak Euskadin heriotza dataren arabera /  
Casos fallecidos en Euskadi en menos de 60 días desde el test positivo por fecha fallecimiento**



## HILDAKO KASU POSITIBOAK EUSKADIN HERIOTZA DATAREN ARABERA / CASOS POSITIVOS FALLECIDOS EN EUSKADI POR FECHA DE FALLECIMIENTO

Iraila/ Septiembre	Hildakoak/ Fallecidos	Urria/ Octubre	Hildakoak/ Fallecidos	Azaroa/ Noviembre	Hildakoak/ Fallecidos	Abendua/ Diciembre	Hildakoak/ Fallecidos
1-sep.	9	1-oct.	2	1-nov.	9	1-dic.	19
2-sep.	6	2-oct.	6	2-nov.	15	2-dic.	10
3-sep.	8	3-oct.	6	3-nov.	23	3-dic.	14
4-sep.	7	4-oct.	5	4-nov.	11	4-dic.	14
5-sep.	9	5-oct.	6	5-nov.	10	5-dic.	13
6-sep.	7	6-oct.	9	6-nov.	12	6-dic.	9
7-sep.	7	7-oct.	3	7-nov.	9	7-dic.	15
8-sep.	8	8-oct.	11	8-nov.	17	8-dic.	14
9-sep.	5	9-oct.	8	9-nov.	9	9-dic.	12
10-sep.	9	10-oct.	6	10-nov.	16	10-dic.	16
11-sep.	9	11-oct.	5	11-nov.	21	11-dic.	9
12-sep.	10	12-oct.	6	12-nov.	20	12-dic.	10
13-sep.	7	13-oct.	7	13-nov.	19	13-dic.	14
14-sep.	12	14-oct.	6	14-nov.	11		
15-sep.	12	15-oct.	5	15-nov.	21		
16-sep.	14	16-oct.	11	16-nov.	13		
17-sep.	25	17-oct.	10	17-nov.	24		
18-sep.	9	18-oct.	10	18-nov.	16		
19-sep.	11	19-oct.	6	19-nov.	25		
20-sep.	5	20-oct.	4	20-nov.	14		
21-sep.	6	21-oct.	6	21-nov.	15		
22-sep.	9	22-oct.	10	22-nov.	15		
23-sep.	10	23-oct.	9	23-nov.	14		
24-sep.	9	24-oct.	8	24-nov.	24		
25-sep.	11	25-oct.	8	25-nov.	15		
26-sep.	3	26-oct.	8	26-nov.	15		
27-sep.	6	27-oct.	5	27-nov.	12		
28-sep.	7	28-oct.	13	28-nov.	10		
29-sep.	12	29-oct.	6	29-nov.	14		
30-sep.	10	30-oct.	12	30-nov.	11		
		31-oct.	4				