

KORONABIRUSAREN EGOERA EPIDEMIOLOGIKOA EUSKADIN (COVID-19) ABUZTUAREN 16RA ARTE METATUTAKO DATUAK

SITUACIÓN EPIDEMIOLÓGICA DEL CORONAVIRUS (COVID-19) EN EUSKADI DATOS ACUMULADOS HASTA EL 16 DE AGOSTO

17/08/2020 - 00:00 horas

Txosten hau hainbat profesionalen egiten dute, informazioa lantzeko prozesuaren fase ezberdinetan beharrezko diren analisiez arduratzen da bakoitza.

Este informe es elaborado por un conjunto de profesionales que aportan su análisis a diferentes fases del proceso de elaboración de información.

Egileak ordena alfabetikoz / Autores por orden alfabético:

- Arantzazu Arrospide (Osakidetza, OSI Alto Deba)
- Maria Teresa Bacigalupe (Osakidetza, Servicios Centrales)
- Joseba Bidaurrezaga (Departamento de Salud, Salud Pública Bizkaia)
- Montserrat Calvo (Departamento de Salud)
- Igor Goirizelaia (Departamento de Salud)
- Nuria Gonzalez (Osakidetza, Servicios Centrales)
- Ania Gorostiza (Kronikgune)
- Gonzalo Lopez-Arbeloa (Osakidetza, Servicios Centrales)
- Imanol Montoya (Departamento de Salud)

TXOSTENEAN ORAIN ARTE ARAZTU EDO ZUZENDU DIREN AKATSAK ERRORES DEPURADOS O CORREGIDOS HASTA LA FECHA EN EL INFORME

Txosten honen informazioa etengabe berrikusten eta arazten ari da. Baliteke, gardentasunaren mesedetan, akats puntualen bat egotea, gerora zuzenduko dena.

La información de este informe está continuamente siendo revisada y depurada. En aras de la transparencia puede que haya algún error puntual que se corregirá posteriormente.

ARAZTU EDO ZUZENDU DIREN AKATSAK	ERRORES DEPURADOS O CORREGIDOS
Egunero desadostasun txikiak zuzentzen dira bizilekuaren eta testa eskatzen den lurralde historikoaren artean.	Cada día se corrigen pequeñas discrepancias entre el lugar de residencia y el territorio histórico desde donde se solicita el test.

KORONABIRUSAREN EGOERA EPIDEMIOLOGIKOA EUSKADIN (COVID-19) SITUACIÓN EPIDEMIOLÓGICA DEL CORONAVIRUS (COVID-19) EN EUSKADI

Aste osoko datuak – Abuztuaren 10tik 16rako astea /
Datos semanales - Semana del 10 al 16 de Agosto

16/08/2020 - 00:00 horas



PCR testak, test azkarrak eta aztertutako pertsona bakarrak ⁽¹⁾
Test PCRs, test rápidos y personas únicas analizadas ⁽¹⁾

499.044 (+45.933)

PCR guztira
PCR totales

139.802 (+192)

Test azkarrak guztira
Test rápidos totales

372.890 (+26.098)

Pertsona bakarrak guztira
Personas únicas totales



PCR bidez aztertutako pertsona bakarrak eta milioi bat biztanleko PCR-dun kopurua
Personas únicas analizadas con test PCR y personas con PCR por millón de habitantes

324.725

PCR-dun pertsona
bakarrak
Personas únicas con PCR

151.917

Milioi bat biztanleko
PCR-dun kopurua
Personas con PCR
por millón de habitantes



Positibo eman duten pertsonak
Personas que han dado positivo

22.192 (+3.212)

PCR kasu positiboak
Casos positivos PCR

7.861 (+10)

Serologia bidez
baieztatutako kasuak
Casos positivos
detectados por serología

30.053

Kasu positiboak guztira
Casos positivos totales



PCR positibo eman duten pertsonak lurralde historikoaren arabera
Personas que han dado positivo PCR por Territorio Histórico

4.586 (+601)

Arabian PCR
kasu positiboak
Casos positivos
PCR Álava

13.020 (+1.983)

Bizkaian PCR kasu
positiboak
Casos positivos PCR
Bizkaia

4.068 (+497)

Gipuzkoan PCR
kasu positiboak
Casos positivos
PCR Gipuzkoa

518 (+131)

Beste PCR
kasu positiboak
Otros casos
positivos PCR



Negatibizatutako edo ospitaleko alta jaso duten kasu positiboen egoera Situación de los casos positivos negativizados o con alta hospitalaria

14.874 (+214)

(49,5%)

Negatibizatuak
Negativizados

4.849 (+169)

(16,1%)

Ospitaleko altak
Altas hospitalarias



Hildako kasu positiboak ⁽²⁾ Casos positivos fallecidos ⁽²⁾

1.647 (+11)

(5,5%)

Hildakoak guztira
Fallecidos totales

3

Covid-aren ondorioz
hildakoak
Fallecidos a causa del
Covid

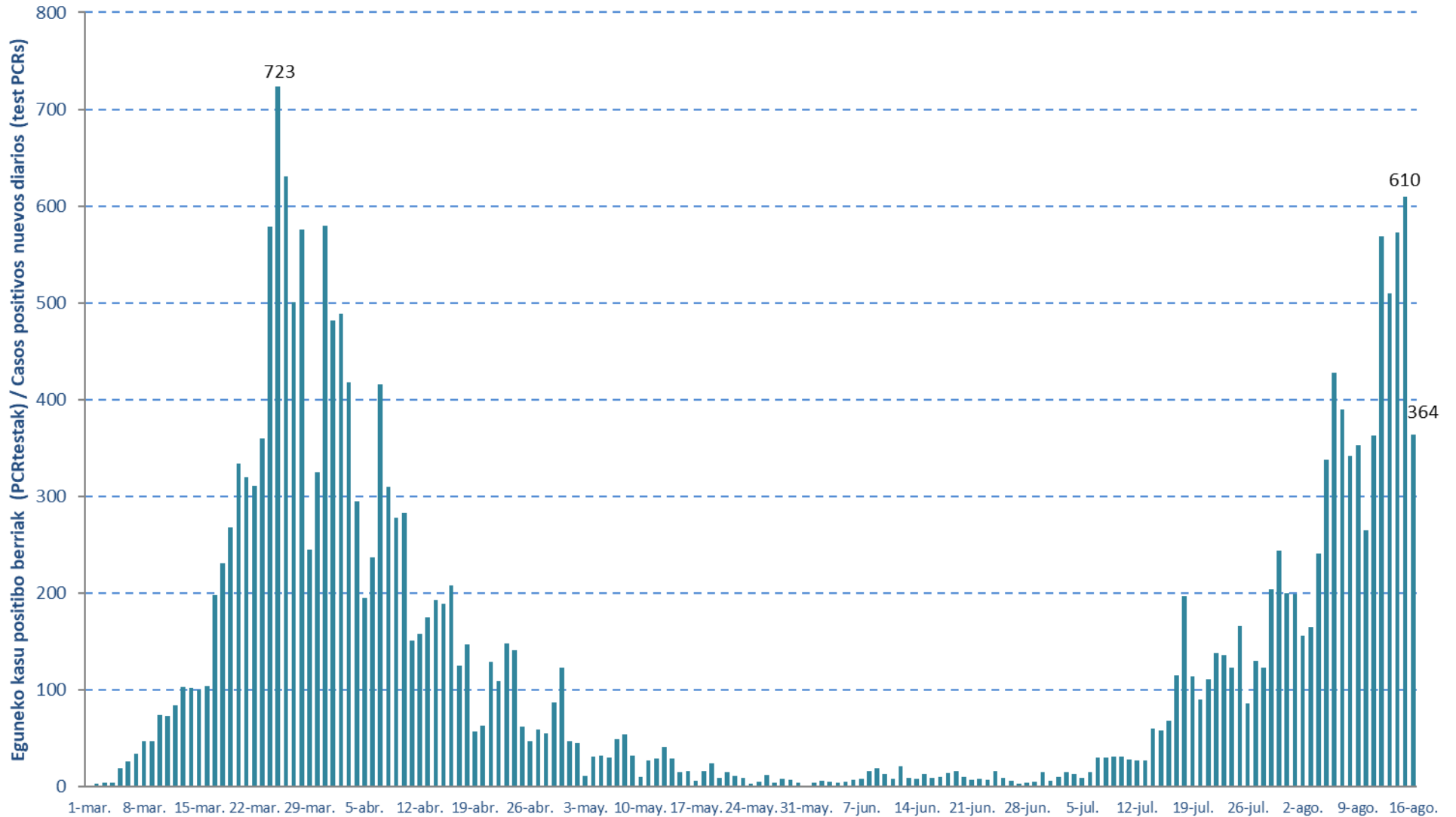
(1) Txosten honek Abuztuaren 16ra arteko datu metatuak eskanintzen ditu eta abuztuaren 10ko informean eskainitako datuekin konparatuz izandako gorakada (7 egunetan).

(1) Este informe muestra los datos acumulados hasta el 16 de Agosto y el incremento observado en comparación con los datos publicados el 10 de Agosto (en 7 días).

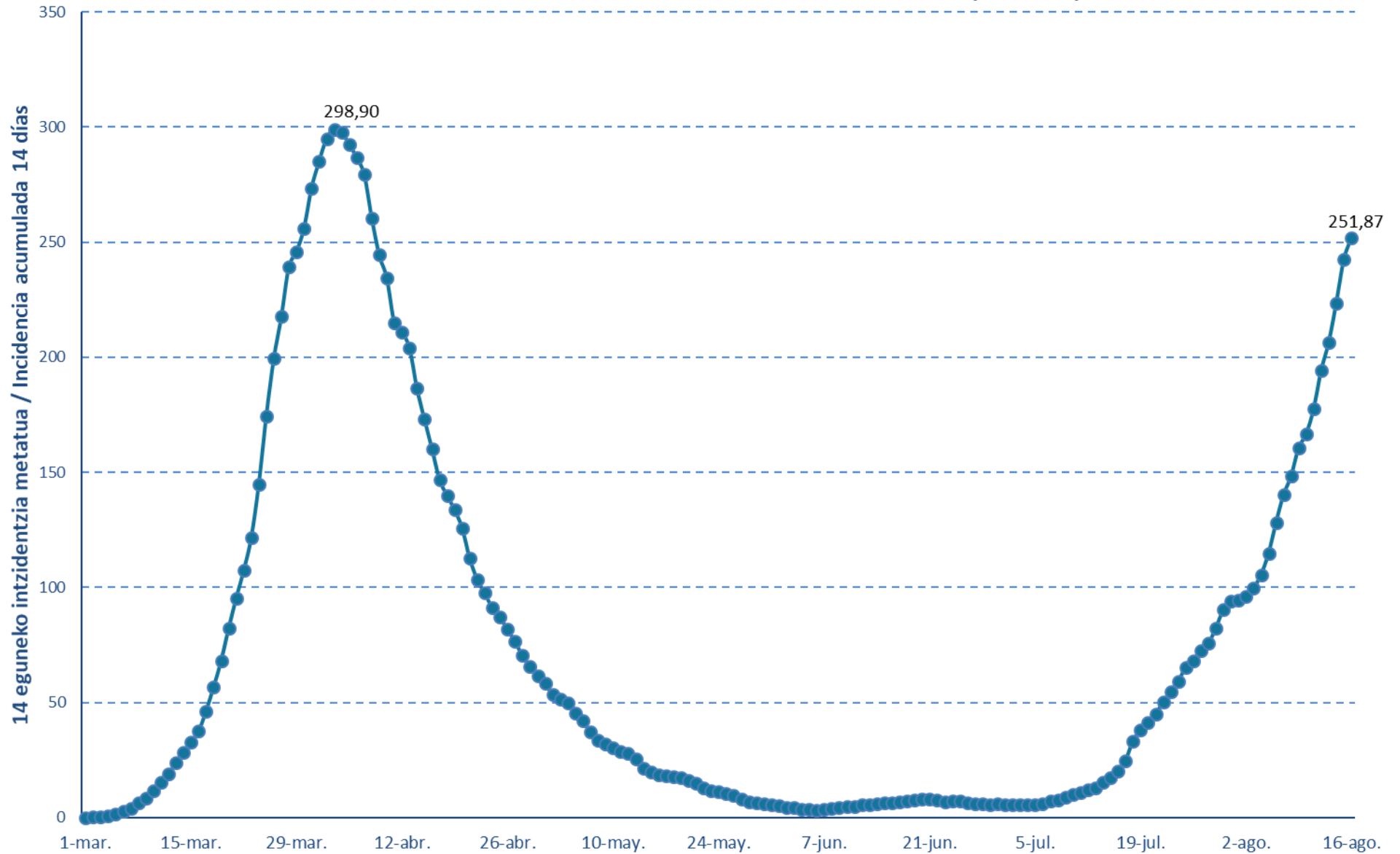
(2) Test positibodunen azken bi hilabeteetako heriotzak hartzen dira kontutan.

(2) Se incluyen fallecimientos de personas con test positivo en los últimos dos meses.

Kasu positibo berriak Euskadin testaren egiaztapen dataren arabera (PCR testak) / Casos positivos nuevos en Euskadi por fecha de validación del test (test PCR)



14 eguneko 100.000 biztanleko intzidentzia metatua Euskadin (PCR testak) /
Incidencia acumulada 14 días en Euskadi x 100.000 habitantes (test PCR)



Kasu positibo berriak Euskadin testaren egiaztapen dataren arabera (PCR testak) / Casos positivos nuevos en Euskadi por fecha de validación del test (test PCR)

Maiatza/ Mayo	Kasuak/ Casos	Ekaina/ Junio	Kasuak/ Casos	Uztaila/ Julio	Kasuak/ Casos	Abuztua/ Agosto	Kasuak/ Casos
1-may.	47	1-jun.	4	1-jul.	6	1-ago.	199
2-may.	45	2-jun.	6	2-jul.	10	2-ago.	156
3-may.	11	3-jun.	5	3-jul.	15	3-ago.	165
4-may.	31	4-jun.	4	4-jul.	13	4-ago.	241
5-may.	33	5-jun.	4	5-jul.	9	5-ago.	338
6-may.	32	6-jun.	8	6-jul.	15	6-ago.	428
7-may.	50	7-jun.	8	7-jul.	30	7-ago.	390
8-may.	56	8-jun.	16	8-jul.	30	8-ago.	342
9-may.	32	9-jun.	19	9-jul.	31	9-ago.	353
10-may.	10	10-jun.	13	10-jul.	31	10-ago.	265
11-may.	27	11-jun.	8	11-jul.	28	11-ago.	363
12-may.	29	12-jun.	21	12-jul.	27	12-ago.	569
13-may.	42	13-jun.	9	13-jul.	27	13-ago.	510
14-may.	29	14-jun.	8	14-jul.	60	14-ago.	573
15-may.	16	15-jun.	13	15-jul.	58	15-ago.	610
16-may.	16	16-jun.	9	16-jul.	68	16-ago.	364
17-may.	6	17-jun.	10	17-jul.	115		
18-may.	16	18-jun.	14	18-jul.	197		
19-may.	25	19-jun.	16	19-jul.	114		
20-may.	9	20-jun.	10	20-jul.	90		
21-may.	13	21-jun.	7	21-jul.	111		
22-may.	13	22-jun.	8	22-jul.	138		
23-may.	9	23-jun.	7	23-jul.	136		
24-may.	2	24-jun.	16	24-jul.	123		
25-may.	6	25-jun.	9	25-jul.	166		
26-may.	12	26-jun.	6	26-jul.	86		
27-may.	4	27-jun.	3	27-jul.	130		
28-may.	7	28-jun.	4	28-jul.	123		
29-may.	7	29-jun.	5	29-jul.	204		
30-may.	5	30-jun.	15	30-jul.	244		
31-may.	0			31-jul.	200		

**14 eguneko 100.000 biztanleko intzidentzia metatua Euskadin (PCR testak) /
 Incidencia acumulada 14 días en Euskadi x 100.000 habitantes (test PCRs)**

Maiatza/ Mayo	Intzidentzia/ Incidencia	Ekaina/ Junio	Intzidentzia/ Incidencia	Uztaila/ Julio	Intzidentzia/ Incidencia	Abuztua/ Agosto	Intzidentzia/ Incidencia
1-may.	58,91	1-jun.	5,30	1-jul.	5,76	1-ago.	94,33
2-may.	54,25	2-jun.	4,43	2-jul.	5,58	2-ago.	96,25
3-may.	52,15	3-jun.	4,25	3-jul.	5,53	3-ago.	99,68
4-may.	50,59	4-jun.	3,84	4-jul.	5,67	4-ago.	105,62
5-may.	46,21	5-jun.	3,43	5-jul.	5,76	5-ago.	114,76
6-may.	42,69	6-jun.	3,38	6-jul.	6,08	6-ago.	128,11
7-may.	38,16	7-jun.	3,61	7-jul.	7,13	7-ago.	140,31
8-may.	34,00	8-jun.	4,11	8-jul.	7,77	8-ago.	148,35
9-may.	32,59	9-jun.	4,43	9-jul.	8,78	9-ago.	160,56
10-may.	30,90	10-jun.	4,84	10-jul.	9,92	10-ago.	107,72
11-may.	29,43	11-jun.	4,84	11-jul.	11,06	11-ago.	113,30
12-may.	28,24	12-jun.	5,48	12-jul.	12,11	12-ago.	123,86
13-may.	26,10	13-jun.	5,71	13-jul.	13,12	13-ago.	127,60
14-may.	21,66	14-jun.	6,08	14-jul.	15,17	14-ago.	135,97
15-may.	20,25	15-jun.	6,49	15-jul.	17,55	15-ago.	148,22
16-may.	18,92	16-jun.	6,63	16-jul.	20,20	16-ago.	148,72
17-may.	18,69	17-jun.	6,86	17-jul.	24,77		
18-may.	18,01	18-jun.	7,31	18-jul.	33,18		
19-may.	17,64	19-jun.	7,82	19-jul.	37,98		
20-may.	16,59	20-jun.	7,95	20-jul.	41,41		
21-may.	14,90	21-jun.	7,91	21-jul.	45,11		
22-may.	12,93	22-jun.	7,54	22-jul.	50,05		
23-may.	11,88	23-jun.	6,99	23-jul.	54,84		
24-may.	11,52	24-jun.	7,13	24-jul.	59,05		
25-may.	10,56	25-jun.	7,18	25-jul.	65,36		
26-may.	9,78	26-jun.	6,49	26-jul.	68,05		
27-may.	8,04	27-jun.	6,22	27-jul.	72,76		
28-may.	7,04	28-jun.	6,03	28-jul.	75,64		
29-may.	6,63	29-jun.	5,67	29-jul.	82,31		
30-may.	6,12	30-jun.	5,94	30-jul.	90,36		
31-may.	5,85			31-jul.	94,24		

PCR POSITIBODUNAK POPULAZIO OROKORREAN LURRALDE HISTORIKOAREN ARABERA / POSITIVOS POR PCR DE POBLACIÓN GENERAL

	PCR POSITIBO GUZTIAK / TODOS LOS PCR POSITIVOS
Araba	4.586 (+601)
Bizkaia	13.020 (+1.983)
Gipuzkoa	4.068 (+497)

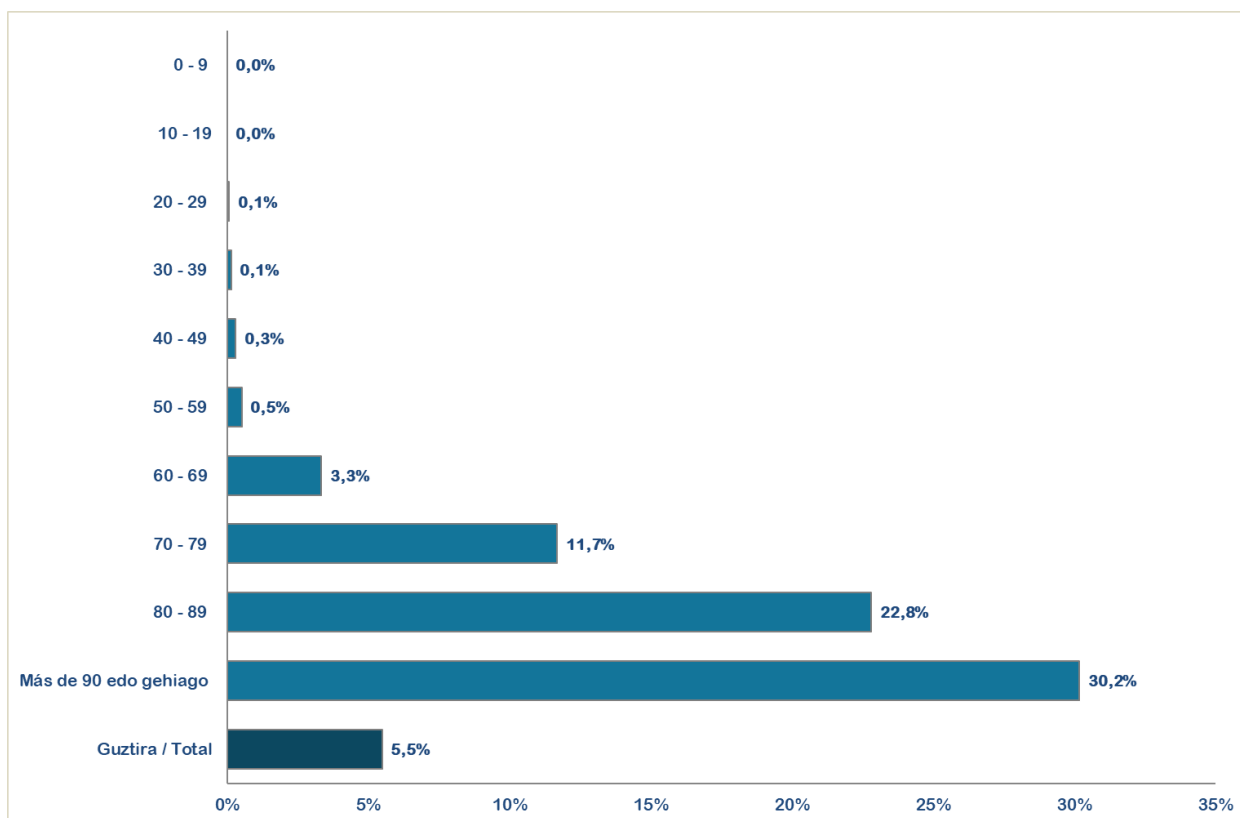
KASU POSITIBOEN ANALISIA / ANÁLISIS DE CASOS POSITIVOS

	POSITIBOAK /POSITIVOS	%
Gizonak /Hombres	12.828	42,7%
Emakumeak / Mujeres	17.2000	57,2%
No consta	25	0,1%

Adina Edad	Kasu positiboak Positivos	Biztanleria Población 2019	100.000 biztanleko tasa Tasa por 100.000 habitantes	Kasuen guztien gaineko % % sobre el total de los casos
0 - 9	705	195.423	360,8	2,3%
10 - 19	1.221	206.343	591,7	4,1%
20 - 29	3.102	194.050	1.598,6	10,3%
30 - 39	3.758	266.369	1.410,8	12,5%
40 - 49	4.965	358.785	1.383,8	16,5%
50 - 59	5.359	335.098	1.599,2	17,8%
60 - 69	3.513	272.250	1.290,4	11,7%
70 - 79	2.681	202.172	1.326,1	8,9%
80 - 89	2.930	127.540	2.297,3	9,7%
Más de 90 edo gehiago	1.611	29.987	5.372,3	5,4%
No consta	208			0,7%

HILGARRITASUNA / LETALIDAD

Adina Edad	Positiboak Positivos(*)	Hildakoak Fallecidos(*)	Hilgarritasuna Letalidad
0 - 9	705	0	0,0%
10 - 19	1.221	0	0,0%
20 - 29	3.102	2	0,1%
30 - 39	3.758	5	0,1%
40 - 49	4.965	15	0,3%
50 - 59	5.359	28	0,5%
60 - 69	3.513	117	3,3%
70 - 79	2.681	313	11,7%
80 - 89	2.930	668	22,8%
Más de 90 edo gehiago	1.611	486	30,2%
GUZTIRA / TOTAL	30.053	1.647	5,5%



(*) Hildakoen kopurua agian ez dator bat egunen batean ospitaleetatik eta egoitzetatik datozen datuekin, bi informazio-sistemen artean dekalaje bat dagoelako, eta dekalaje hori hurrengo egunetan zuzenduko da.

(*) El número de fallecidos puede que algún día no coincida con los datos que provienen de los hospitales y residencias porque existe un decalaje entre ambos sistemas de información que se corregirá en días posteriores.

(**) Test positibodunen azken bi hilabeteetako heriotzak hartzen dira kontutan.

(**) Se incluyen fallecimientos de personas con test positivas en los últimos dos meses.

**POSITIBO GUZTIAK EUSKADIKO LURRALDE HISTORIKOEN ARABERA /
POSITIVOS TOTALES POR TERRITORIO HISTÓRICO**

	POSITIBOAK /POSITIVOS	%
Araba	6.713	22,34
Bizkaia	17.404	57,91
Gipuzkoa	5.254	17,48
Otros	682	2,27

POSITIBO GUZTIAK EUSKADIKO UDALERRIETAN / POSITIVOS TOTALES EN LOS MUNICIPIOS DE EUSKADI

Udalerría / Municipio	Positiboak/ Positivos	Biztanleak/ Población	Tasa 100.000 biztanleko/ Tasa por 100.000 habitantes
ABADIÑO	56	7695	727,7
ABANTO Y CIERVANA-ABANTO ZIERB	105	9476	1108,1
ADUNA	2	480	416,7
SALVATIERRA/AGURAIN	85	5296	1605,0
AIA	14	1998	700,7
AIZARNAZABAL	6	763	786,4
ALBIZTUR	1	296	337,8
ALEGIA	8	1751	456,9
ALEGRIA-DULANTZI	33	3075	1073,2
ALKIZA	3	346	867,1
ALONSOTEGI	20	2852	701,3
ALTZAGA	1	188	531,9
ALTZO	8	367	2179,8
AMEZKETA	2	907	220,5
AMOREBIETA-ETXANO	227	19119	1187,3
AMURRIO	140	10419	1343,7
ANDOAIN	81	14945	542,0
ANOETA	15	2036	736,7
ANTZUOLA	9	2201	408,9
ARAMA	2	202	990,1
ARAMAIO	5	1506	332,0
ARANTZAZU	4	377	1061,0
AREATZA	11	1215	905,3
ARETXABAETA	78	7098	1098,9
ARMIÑON	3	223	1345,3
ARRAIA-MAEZTU	2	732	273,2
ARRASATE/MONDRAGON	333	22058	1509,7
ARRATZUA-UBARRUNDIA	13	1033	1258,5
ARRIETA	2	566	353,4
ARRIGORRIAGA	178	11882	1498,1

ARTEA	4	722	554,0
ARTZENTALES	7	692	1011,6
ARTZINIEGA	21	1922	1092,6
ASPARRENA	12	1609	745,8
ASTEASU	10	1550	645,2
ASTIGARRAGA	30	6180	485,4
ATAUN	5	1745	286,5
ATXONDO	10	1414	707,2
AULESTI	2	665	300,8
AYALA/AIARA	71	2901	2447,4
AZKOITIA	43	11989	358,7
AZPEITIA	121	15055	803,7
BAKIO	16	2639	606,3
BALMASEDA	152	7595	2001,3
BAÑOS DE EBRO/MAÑUETA	4	323	1238,4
BARAKALDO	1699	98497	1724,9
BARRIKA	14	1528	916,2
BARRUNDIA	14	945	1481,5
BASAURI	701	40711	1721,9
BEASAIN	73	13969	522,6
BEDIA	10	1054	948,8
BELAUNTZA	2	258	775,2
BERANGO	104	7230	1438,5
BERANTEVILLA	5	488	1024,6
BERASTEGI	3	1053	284,9
BERGARA	105	15004	699,8
BERMEO	205	16880	1214,5
BERNEDO	8	517	1547,4
BERRIATUA	14	1251	1119,1
BERRIZ	11	4701	234,0
BIDANIA-GOIATZ	7	557	1256,7
BILBAO	7005	343430	2039,7
VILLABONA	52	5906	880,5
BUSTURIA	45	1607	2800,2
CAMPEZO/KANPEZU	20	1066	1876,2
DEBA	36	5445	661,2
DERIO	93	6472	1437,0
DIMA	5	1431	349,4
DONOSTIA / SAN SEBASTIAN	1260	181652	693,6
DURANGO	303	29436	1029,4
EIBAR	488	27246	1791,1
ELANTXOBE	5	362	1381,2
ELBURGO/BURGELU	10	627	1594,9
ELCIEGO	11	1038	1059,7
ELGETA	13	1139	1141,4

ELGOIBAR	154	11585	1329,3
ELORRIO	45	7441	604,8
ELVILLAR/BILAR	4	355	1126,8
ERANDIO	473	24297	1946,7
EREÑO	1	264	378,8
ERMUA	423	16039	2637,3
ERRETERIA	175	40141	436,0
ERREZIL	1	628	159,2
ERRIBERAGOITIA/RIBERA ALTA	13	836	1555,0
ERRIGOITI	4	484	826,4
ESKORIATZA	23	4065	565,8
ETXEBARRI	147	11338	1296,5
ETXEBARRIA	2	751	266,3
EZKIO-ITSASO	8	644	1242,2
FORUA	2	916	218,3
FRUIZ	1	543	184,2
GALDAKAO	9	29389	30,6
GALDAMES	8	836	956,9
GAMIZ-FIKA	9	1374	655,0
GATIKA	4	1648	242,7
GAUTEGIZ ARTEAGA	128	854	14988,3
GERNIKA-LUMO	48	16725	287,0
GETARIA	951	2846	33415,3
GETXO	1	77088	1,3
GIZABURUAGA	29	210	13809,5
GORDEXOLA	49	1724	2842,2
GORLIZ	95	5825	1630,9
GÜEÑES	96	6564	1462,5
HERNANI	2	20013	10,0
HERNIALDE	69	305	22623,0
HONDARRIBIA	37	16937	218,5
IBARRA	5	4258	117,4
IBARRANGELU	9	625	1440,0
IDIAZABAL	33	2388	1381,9
IGORRE	1	4163	24,0
IKAZTEGIETA	328	506	64822,1
IRUN	38	59899	63,4
IRUÑA OKA/IRUÑA DE OCA	22	3514	626,1
IRURA	9	1811	497,0
IRURAZ-GAUNA	2	531	376,6
ISPASTER	7	741	944,7
ITSASONDO	30	718	4178,3
IURRETA	1	3689	27,1
IZURTZA	29	289	10034,6
KARRANTZA HARANA/CARRANZA	4	2806	142,6

KORTEZUBI	42	437	9611,0
LABASTIDA/BASTIDA	4	1492	268,1
LAGUARDIA	2	1549	129,1
LANCIEGO/LANTZIEGO	1	724	138,1
LANESTOSA	10	276	3623,2
LANTARON	6	942	636,9
LAPUEBLA DE LABARCA	11	882	1247,2
LARRABETZU	81	2053	3945,4
LASARTE-ORIA	220	18825	1168,7
LAUDIO/LLODIO	15	18345	81,8
LAUKIZ	28	1165	2403,4
LAZKAO	1	5549	18,0
LEABURU	35	363	9641,9
LEGAZPI	13	8430	154,2
LEGORRETA	15	1489	1007,4
LEGUTIO	374	1795	20835,7
LEIOA	45	31188	144,3
LEKEITIO	34	7246	469,2
LEMOA	12	3610	332,4
LEMOIZ	2	1238	161,6
LEZA	19	217	8755,8
LEZAMA	33	2383	1384,8
LEZO	6	6102	98,3
LIZARTZA	95	647	14683,2
LOIU	7	2355	297,2
MALLABIA	2	1174	170,4
MAÑARIA	32	516	6201,6
MARKINA-XEMEIN	5	4964	100,7
MARURI-JATABE	5	928	538,8
MENDARO	2	2139	93,5
MENDATA	4	408	980,4
MENDEXA	3	485	618,6
MEÑAKA	9	713	1262,3
MOREDA DE ALAVA/MOREDA ARABA	7	278	2518,0
MORGA	50	391	12787,7
MUNDAKA	147	1844	7971,8
MUNGIA	1	17349	5,8
MUNITIBAR-ARBATZEGI GERRIKAITZ	1	457	218,8
MURUETA	108	304	35526,3
MUSKIZ	3	7456	40,2
MUTILOA	65	250	26000,0
MUTRIKU	12	5334	225,0
MUXIKA	2	1482	135,0
NABARNIZ	38	242	15702,5
OIARTZUN	8	10351	77,3

OKONDO	1	1204	83,1
OLABERRIA	84	914	9190,4
ONDARROA	148	8590	1722,9
OÑATI	62	11355	546,0
ORDIZIA	1	9970	10,0
ORIO	62	6061	1022,9
ORMAIZTEGI	4	1295	308,9
OROZKO	28	2613	1071,6
ORTUELLA	77	8350	922,2
OTXANDIO	15	1337	1121,9
OYON-OION	37	3497	1058,0
PASAIA	87	16711	520,6
PEÑACERRADA/URIZAHARRA	1	287	348,4
PLENTZIA	43	4363	985,6
PORTUGALETE	605	46191	1309,8
RIBERA BAJA/ERRIBERA BEITIA	11	1560	705,1
SAMANIEGO	19	238	7983,2
SAN MILLAN/DONEMILIAGA	4	737	542,7
SANTURTZI	607	45690	1328,5
SEGURA	4	1523	262,6
SESTAO	390	27146	1436,7
SONDIKA	76	4489	1693,0
SOPELA	185	12947	1428,9
SOPUERTA	87	2468	3525,1
SORALUZE-PLACENCIA DE LAS ARMA	31	3937	787,4
SUKARRIETA	2	336	595,2
TOLOSA	206	19270	1069,0
TRUCIOS-TURTZIOZ	9	512	1757,8
UBIDE	5	177	2824,9
UGAO-MIRABALLES	49	4114	1191,1
URDULIZ	38	4294	885,0
URDUÑA/ORDUÑA	49	4274	1146,5
URKABUSTAIZ	17	1435	1184,7
URNIETA	30	6190	484,7
URRETXU	27	6802	396,9
USURBIL	23	6318	364,0
VALDEGOVIA/GAUBEA	4	1069	374,2
VALLE DE TRAPAGA-TRAPAGARAN	174	11875	1465,3
VILLABUENA DE ALAVA/ESKUERNAGA	2	304	657,9
VITORIA-GASTEIZ	5788	246149	2351,4
YECORA/IEKORA	6	257	2334,6
ZALDIBAR	28	3056	916,2
ZALDIBIA	7	1630	429,4
ZALDUONDO	1	194	515,5
ZALLA	75	8438	888,8

ZAMBRANA	12	436	2752,3
ZAMUDIO	57	3274	1741,0
ZARATAMO	12	1631	735,7
ZARAUTZ	342	23301	1467,7
ZEANURI	8	1258	635,9
ZEBERIO	7	1065	657,3
ZEGAMA	20	1532	1305,5
ZESTOA	9	3833	234,8
ZIERBENA	15	1493	1004,7
ZIGOITIA	21	1712	1226,6
ZIORTZA-BOLIBAR	1	451	221,7
ZIZURKIL	19	3029	627,3
ZUIA	40	2365	1691,3
ZUMAIA	68	9825	692,1
ZUMARRAGA	92	9767	941,9
OTROS	270	-	-

*Udalerrietako tasa kalkulatzeko positibo kopurua eta EUSTATen arabera udalerrri bakoitzeko biztanle kopurua hartzen dira kontuan.

*El cálculo de las tasas de los municipios se ha realizado teniendo en cuenta el número de casos y la población del municipio según el EUSTAT.

POSITIVO GUZTIAK EUSKADIKO OSASUN EREMUETAN /
POSITIVOS TOTALES EN LAS ZONAS DE SALUD DE EUSKADI

Osasun-eremuak/Zonas de salud	Positiboak/ Positivos	TISak guztira/ Total de TIS	Tasa 100.000 biztanleko/ Tasa por 100.000 habitantes
ABADIÑO-ELORRIO-BERRIZ	151	24328	620,7
ABANTO-MUSKIZ	211	17149	1230,4
ABETXUKO	88	3841	2291,1
AIALA	284	19096	1487,2
ALANGO	256	19660	1302,1
ALEGIA	43	6665	645,2
ALGORTA	387	33128	1168,2
ALZA-ROTETA	200	19664	1017,1
AMARA BERRI	203	35132	577,8
AMARA CENTRO	135	16578	814,3
AMOREBIETA	226	19813	1140,7
ANDOAIN	82	15442	531,0
ARANBIZKARRA I	291	15096	1927,7
ARANBIZKARRA II	219	12426	1762,4
ARRASATE	349	25129	1388,8
ARRATIA	109	13737	793,5
ARRIGORRIAGA	184	15914	1156,2
ASTRABUDUA	235	10532	2231,3
AZKOITIA	43	11946	360,0
AZPEITIA	123	16666	738,0
BALMASEDA	197	11715	1681,6
BASAURI-ARIZ	504	26715	1886,6
BASAURI-KAREAGA	220	15332	1434,9
BASURTO	364	21071	1727,5
BEASAIN	112	22634	494,8
BEGOÑA	204	11870	1718,6
BERAUN-ERRENTERIA	58	15271	379,8
BERGARA	127	18193	698,1
BERMEO	262	19139	1368,9
BIDEBIETA	40	7241	552,4
BOLUETA-SAGARMINAGA	148	9615	1539,3
BOMBERO ETXANIZ	852	38328	2222,9
CASCO VIEJO (BILBAO)	402	13102	3068,2
CASCO VIEJO (VITORIA-GASTEIZ)	422	18232	2314,6
DEBA	101	10708	943,2
DEUSTO	431	25904	1663,8
DUMBOA	124	30190	410,7
DURANGO	333	35097	948,8
EGIA	104	14940	696,1
EIBAR	337	19576	1721,5

ELGOIBAR	193	18203	1060,3
ERANDIO	235	14199	1655,0
ERMUA	432	17250	2504,3
ETXEBARRI	137	10766	1272,5
GALDAKAO	412	31686	1300,3
GAZALBIDE-TXAGORRITXU	389	15651	2485,5
GAZTELEKU	372	21093	1763,6
GERNIKA	132	19002	694,7
GERNIKALDEA	99	7485	1322,6
GORLIZ-PLENTZIA	115	12094	950,9
GROS	162	29802	543,6
HERNANI-URNIETA-ASTIGARRAGA	158	34494	458,1
HONDARRIBIA	74	17896	413,5
IBARRA	58	7842	739,6
INDAUTXU	337	19894	1694,0
INTXAURRONDO	74	11521	642,3
IRÚN-CENTRO	202	38453	525,3
IZTIETA-ERRENTERIA	120	26100	459,8
JAVIER SÁENZ DE BURUAGA	178	15899	1119,6
KARMELO	199	12046	1652,0
KUETO	165	10273	1606,2
LA HABANA	283	12036	2351,3
LA MERCED/MIRIBILLA	543	19466	2789,5
LA PAZ	304	22077	1377,0
LA PEÑA	161	10234	1573,2
LAKUA-ARRIAGA	297	15491	1917,2
LAKUABIZKARRA	633	29226	2165,9
LAS ARENAS	388	34417	1127,3
LASARTE-USURBIL	106	26512	399,8
LAZKAO	42	8517	493,1
LEGAZPI	37	8739	423,4
LEIOA	289	25063	1153,1
LEKEITIO	56	10065	556,4
LEZO-SAN JUAN	50	8541	585,4
LLANADA ALAVESA	163	12020	1356,1
LLODIO	257	23072	1113,9
LOIOLA	36	7127	505,1
LUTXANA	149	7325	2034,1
MARKINA-XEMEIN	41	6488	631,9
MARKONZAGA	232	17831	1301,1
MINA DEL MORRO	201	11067	1816,2
MIRIBILLA/LA MERCED	543	19466	2789,5
MONTAÑA ALAVESA	29	2186	1326,6
MUNGIA	212	26968	786,1
NORTE-LEGUTIO	47	4253	1105,1

NORTE-ZUIA	80	5480	1459,9
OIARTZUN	38	10535	360,7
OLAGUIBEL	793	34045	2329,3
OLARIZU	281	16235	1730,8
ONDARRETA	212	36720	577,3
ONDARROA	73	9640	757,3
OÑATI	84	11830	710,1
ORDIZIA	177	14142	1251,6
ORTUELLA	78	8489	918,8
OTXARKOAGA	178	11293	1576,2
PARTE VIEJA	75	13799	543,5
PASAIA ANTZO	37	6787	545,2
PASAIA SAN PEDRO	42	10612	395,8
PORTUGALETE-BUENAVISTA	191	13261	1440,3
PORTUGALETE-CASTAÑOS	195	16767	1163,0
PORTUGALETE-REPELEGA	256	20149	1270,5
REKALDE	689	28171	2445,8
RIOJA ALAVESA	148	10885	1359,7
RONTEGI	170	11371	1495,0
SALBURUA	274	16341	1676,8
SAN ADRIÁN	251	10045	2498,8
SAN IGNACIO	410	24872	1648,4
SAN MARTÍN	929	32825	2830,2
SAN VICENTE	431	20040	2150,7
SANSOMENDI	204	9295	2194,7
SANTURTZI-CENTRO-MAMARIGA	202	18352	1100,7
SANTURTZI-KABIEZES	384	26023	1475,6
SANTUTXU-SOLOKOETXE	313	16372	1911,8
SODUPE-GÜEÑES	122	8207	1486,5
SOPELANA	324	25427	1274,2
TOLOSA	210	20760	1011,6
TORREKUA	153	9756	1568,3
TRAPAGARAN	175	12011	1457,0
TXORIERRI	335	18956	1767,3
TXURDINAGA	372	14726	2526,1
URBAN	190	9598	1979,6
VALLE DE LENIZ	94	11415	823,5
VALLES ALAVESES I	48	4622	1038,5
VALLES ALAVESES II	35	2384	1468,1
VILLABONA	125	15946	783,9
ZABALGANA	379	23794	1592,8
ZABALLA	195	13124	1485,8
ZALLA	173	11710	1477,4
ZARAMAGA	294	14371	2045,8
ZARAUTZ-ORIO-AIA	419	32323	1296,3

ZORROZA- ALONSOTEGI	235	14648	1604,3
ZUAZO	246	18056	1362,4
ZUMAIA-ZESTOA-GETARIA	130	17564	740,2
ZUMARRAGA	97	18588	521,8
ZURBARAN	219	10598	2066,4

*Osasun eremuetako tasa kalkulatzeko positibo kopurua eta 2020ko maiatzean eremu bakoitzean zeuden TIS kopurua hartzen da kontuan.

*El cálculo de la tasa en las zonas de salud se ha realizado teniendo en cuenta el nº de casos entre el nº de TISes en cada zona a fecha de mayo de 2020

HILDAKOAK EUSKADIKO UDALERRIETAN / FALLECIDOS EN LOS MUNICIPIOS DE EUSKADI

Udalerría / Municipio	Positiboak/ Positivos	Hildakoak/ Fallecidos	Hilkogarritasuna/ Letalidad
ABADIÑO	56	3	5,4
ABANTO Y CIERVANA-ABANTO ZIERB	105	3	2,9
ADUNA	2	1	50,0
SALVATIERRA/AGURAIN	85	14	16,5
AIA	14	0	0,0
AIZARNAZABAL	6	0	0,0
ALBIZTUR	1	0	0,0
ALEGIA	8	1	12,5
ALEGRIA-DULANTZI	33	1	3,0
ALKIZA	3	0	0,0
ALONSOTEGI	20	1	5,0
ALTZAGA	1	0	0,0
ALTZO	8	0	0,0
AMEZKETA	2	1	50,0
AMOREBIETA-ETXANO	227	18	7,9
AMURRIO	140	8	5,7
ANDOAIN	81	3	3,7
ANOETA	15	1	6,7
ANTZUOLA	9	0	0,0
ARAMA	2	0	0,0
ARAMAIO	5	0	0,0
ARANTZAZU	4	0	0,0
AREATZA	11	0	0,0
ARETXABALETA	78	7	9,0
ARMIÑON	3	0	0,0
ARRAIA-MAEZTU	2	0	0,0
ARRASATE/MONDRAGON	333	37	11,1
ARRATZUA-UBARRUNDIA	13	0	0,0
ARRIETA	2	0	0,0
ARRIGORRIAGA	178	12	6,7
ARTEA	4	0	0,0
ARTZENTALES	7	0	0,0
ARTZINIEGA	21	1	4,8
ASPARRENA	12	0	0,0
ASTEASU	10	0	0,0
ASTIGARRAGA	30	0	0,0
ATAUN	5	0	0,0
ATXONDO	10	0	0,0
AULESTI	2	0	0,0
AYALA/AIARA	71	1	1,4
AZKOITIA	43	1	2,3

AZPEITIA	121	1	0,8
BAKIO	16	1	6,3
BALMASEDA	152	18	11,8
BAÑOS DE EBRO/MAÑUETA	4	0	0,0
BARAKALDO	1699	95	5,6
BARRIKA	14	0	0,0
BARRUNDIA	14	0	0,0
BASAURI	701	76	10,8
BEASAIN	73	6	8,2
BEDIA	10	1	10,0
BELAUNTZA	2	0	0,0
BERANGO	104	0	0,0
BERANTEVILLA	5	0	0,0
BERASTEGI	3	0	0,0
BERGARA	105	3	2,9
BERMEO	205	16	7,8
BERNEDO	8	0	0,0
BERRIATUA	14	0	0,0
BERRIZ	11	1	9,1
BIDANIA-GOIZATZ	7	0	0,0
BILBAO	7005	371	5,3
VILLABONA	52	2	3,8
BUSTURIA	45	6	13,3
CAMPEZO/KANPEZU	20	3	15,0
DEBA	36	1	2,8
DERIO	93	0	0,0
DIMA	5	1	20,0
DONOSTIA / SAN SEBASTIAN	1260	75	6,0
DURANGO	303	16	5,3
EIBAR	488	25	5,1
ELANTXOBE	5	0	0,0
ELBURGO/BURGELU	10	1	10,0
ELCIEGO	11	1	9,1
ELGETA	13	1	7,7
ELGOIBAR	154	2	1,3
ELORRIO	45	1	2,2
ELVILLAR/BILAR	4	0	0,0
ERANDIO	473	21	4,4
EREÑO	1	0	0,0
ERMUA	423	21	5,0
ERRENTERIA	175	7	4,0
ERREZIL	1	0	0,0
ERRIBERAGOITIA/RIBERA ALTA	13	0	0,0
ERRIGOITI	4	0	0,0
ESKORITATZA	23	2	8,7

ETXEBARRI	147	6	4,1
ETXEBARRIA	2	0	0,0
EZKIO-ITSASO	8	0	0,0
FORUA	2	0	0,0
FRUIZ	1	0	0,0
GALDAKAO	9	32	355,6
GALDAMES	8	0	0,0
GAMIZ-FIKA	9	0	0,0
GATIKA	4	0	0,0
GAUTEGIZ ARTEAGA	128	1	0,8
GERNIKA-LUMO	48	2	4,2
GETARIA	951	3	0,3
GETXO	1	42	4200,0
GIZABURUAGA	29	0	0,0
GORDEXOLA	49	1	2,0
GORLIZ	95	2	2,1
GÜEÑES	96	4	4,2
HERNANI	2	3	150,0
HERNIALDE	69	0	0,0
HONDARRIBIA	37	1	2,7
IBARRA	5	1	20,0
IBARRANGELU	9	0	0,0
IDIAZABAL	33	0	0,0
IGORRE	1	0	0,0
IKAZTEGIETA	328	0	0,0
IRUN	38	15	39,5
IRUÑA OKA/IRUÑA DE OCA	22	0	0,0
IRURA	9	4	44,4
IRURAIZ-GAUNA	2	1	50,0
ISPASTER	7	0	0,0
ITSASONDO	30	0	0,0
IURRETA	1	3	300,0
IZURTZA	29	0	0,0
KARRANTZA HARANA/CARRANZA	4	1	25,0
KORTEZUBI	42	2	4,8
LABASTIDA/BASTIDA	4	3	75,0
LAGUARDIA	2	0	0,0
LANCIEGO/LANTZIEGO	1	0	0,0
LANESTOSA	10	0	0,0
LANTARON	6	0	0,0
LAPUEBLA DE LABARCA	11	1	9,1
LARRABETZU	81	0	0,0
LASARTE-ORIA	220	3	1,4
LAUDIO/LLODIO	15	9	60,0
LAUKIZ	28	1	3,6

LAZKAO	1	0	0,0
LEABURU	35	0	0,0
LEGAZPI	13	1	7,7
LEGORRETA	15	1	6,7
LEGUTIO	374	0	0,0
LEIOA	45	14	31,1
LEKEITIO	34	1	2,9
LEMOA	12	0	0,0
LEMOIZ	2	0	0,0
LEZA	19	0	0,0
LEZAMA	33	0	0,0
LEZO	6	2	33,3
LIZARTZA	95	0	0,0
LOIU	7	17	242,9
MALLABIA	2	0	0,0
MAÑARIA	32	0	0,0
MARKINA-XEMEIN	5	3	60,0
MARURI-JATABE	5	0	0,0
MENDARO	2	0	0,0
MENDATA	4	0	0,0
MENDEXA	3	0	0,0
MEÑAKA	9	0	0,0
MOREDA DE ALAVA/MOREDA ARABA	7	0	0,0
MORGA	50	0	0,0
MUNDAKA	147	6	4,1
MUNGIA	1	4	400,0
MUNITIBAR-ARBATZEGI GERRIKAITZ	1	0	0,0
MURUETA	108	0	0,0
MUSKIZ	3	4	133,3
MUTILOA	65	0	0,0
MUTRIKU	12	0	0,0
MUXIKA	2	0	0,0
NABARNIZ	38	0	0,0
OIARTZUN	8	0	0,0
OKONDO	1	1	100,0
OLABERRIA	84	0	0,0
ONDARROA	148	3	2,0
OÑATI	62	4	6,5
ORDIZIA	1	24	2400,0
ORIO	62	1	1,6
ORMAIZTEGI	4	0	0,0
OROZKO	28	3	10,7
ORTUELLA	77	1	1,3
OTXANDIO	15	1	6,7
OYON-OION	37	1	2,7

PASAIA	87	4	4,6
PEÑACERRADA/URIZAHARRA	1	0	0,0
PLENTZIA	43	1	2,3
PORTUGALETE	605	18	3,0
RIBERA BAJA/ERRIBERA BEITIA	11	0	0,0
SAMANIEGO	19	3	15,8
SAN MILLAN/DONEMILIAGA	4	0	0,0
SANTURTZI	607	33	5,4
SEGURA	4	0	0,0
SESTAO	390	31	7,9
SONDIKA	76	2	2,6
SOPELA	185	9	4,9
SOPUERTA	87	13	14,9
SORALUZE-PLACENCIA DE LAS ARMA	31	0	0,0
SUKARRIETA	2	0	0,0
TOLOSA	206	20	9,7
TRUCIOS-TURTZIOZ	9	0	0,0
UBIDE	5	0	0,0
UGAO-MIRABALLES	49	2	4,1
URDULIZ	38	1	2,6
URDUÑA/ORDUÑA	49	0	0,0
URKABUSTAIZ	17	1	5,9
URNIETA	30	0	0,0
URRETXU	27	1	3,7
USURBIL	23	0	0,0
VALDEGOVIA/GAUBEA	4	1	25,0
VALLE DE TRAPAGA-TRAPAGARAN	174	9	5,2
VILLABUENA DE ALAVA/ESKUERNAGA	2	0	0,0
VITORIA-GASTEIZ	5788	325	5,6
YECORA/IEKORA	6	0	0,0
ZALDIBAR	28	1	3,6
ZALDIBIA	7	1	14,3
ZALDUONDO	1	0	0,0
ZALLA	75	1	1,3
ZAMBRANA	12	0	0,0
ZAMUDIO	57	0	0,0
ZARATAMO	12	1	8,3
ZARAUTZ	342	23	6,7
ZEANURI	8	0	0,0
ZEBERIO	7	0	0,0
ZEGAMA	20	0	0,0
ZESTOA	9	0	0,0
ZIERBENA	15	0	0,0
ZIGOITIA	21	0	0,0
ZIORTZA-BOLIBAR	1	0	0,0

ZIZURKIL	19	1	5,3
ZUIA	40	1	2,5
ZUMAIA	68	6	8,8
ZUMARRAGA	92	15	16,3
OTROS	270	1	0,4

HILDAKOAK EUSKADIKO OSASUN EREMUETAN / FALLECIDOS EN LAS ZONAS DE SALUD DE EUSKADI

Osasun-eremuak/Zonas de salud	Positiboak/ Positivos	Hildakoak/ Fallecidos	Hilkogarritasuna/ Letalidad
ABADIÑO-ELORRIO-BERRIZ	151	7	4,6
ABANTO-MUSKIZ	211	9	4,3
ABETXUKO	88	11	12,5
AIALA	284	10	3,5
ALANGO	256	19	7,4
ALEGIA	43	3	7,0
ALGORTA	387	10	2,6
ALZA-ROTETA	200	27	13,5
AMARA BERRI	203	6	3,0
AMARA CENTRO	135	8	5,9
AMOREBIETA	226	21	9,3
ANDOAIN	82	3	3,7
ARANBIZKARRA I	291	16	5,5
ARANBIZKARRA II	219	12	5,5
ARRASATE	349	39	11,2
ARRATIA	109	2	1,8
ARRIGORRIAGA	184	10	5,4
ASTRABUDUA	235	11	4,7
AZKOITIA	43	1	2,3
AZPEITIA	123	2	1,6
BALMASEDA	197	20	10,2
BASAURI-ARIZ	504	55	10,9
BASAURI-KAREAGA	220	23	10,5
BASURTO	364	16	4,4
BEASAIN	112	7	6,3
BEGOÑA	204	8	3,9
BERAUN-ERRETERIA	58	0	0,0
BERGARA	127	5	3,9
BERMEO	262	23	8,8
BIDEBIETA	40	1	2,5
BOLUETA-SAGARMINAGA	148	4	2,7
BOMBERO ETXANIZ	852	37	4,3
CASCO VIEJO (BILBAO)	402	44	10,9
CASCO VIEJO (VITORIA-GASTEIZ)	422	29	6,9
DEBA	101	2	2,0
DEUSTO	431	12	2,8
DUMBOA	124	3	2,4
DURANGO	333	18	5,4
EGIA	104	7	6,7
EIBAR	337	14	4,2

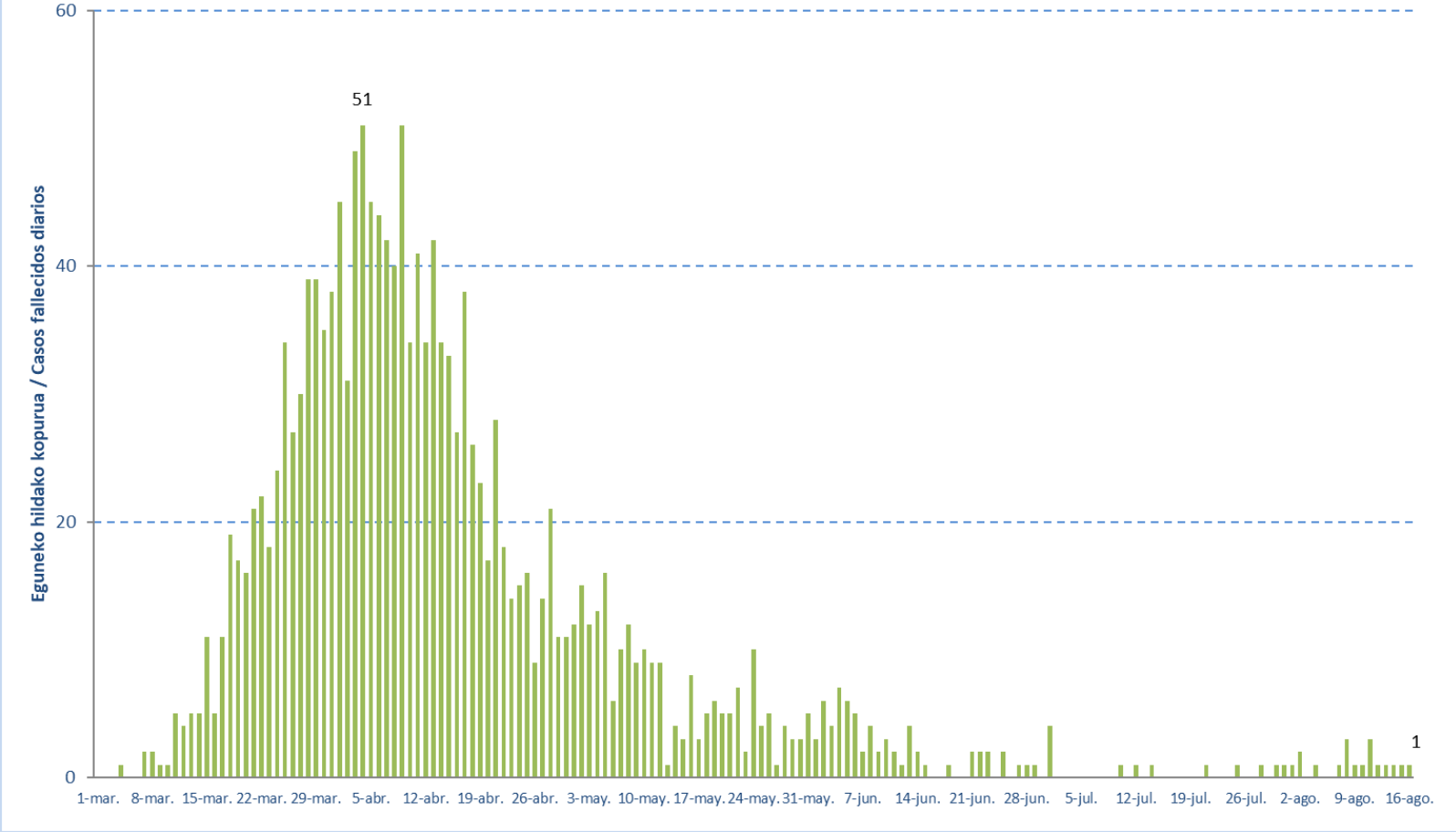
ELGOIBAR	193	3	1,6
ERANDIO	235	11	4,7
ERMUA	432	21	4,9
ETXEBARRI	137	6	4,4
GALDAKAO	412	30	7,3
GAZALBIDE-TXAGORRITXU	389	34	8,7
GAZTELEKU	372	16	4,3
GERNIKA	132	2	1,5
GERNIKALDEA	99	8	8,1
GORLIZ-PLENTZIA	115	3	2,6
GROS	162	12	7,4
HERNANI-URNIETA-ASTIGARRAGA	158	3	1,9
HONDARRIBIA	74	1	1,4
IBARRA	58	6	10,3
INDAUTXU	337	20	5,9
INTXAURRONDO	74	3	4,1
IRÚN-CENTRO	202	7	3,5
IZTIETA-ERRETERIA	120	7	5,8
JAVIER SÁENZ DE BURUAGA	178	6	3,4
KARMELO	199	12	6,0
KUETO	165	16	9,7
LA HABANA	283	13	4,6
LA MERCED/MIRIBILLA	543	29	5,3
LA PAZ	304	5	1,6
LA PEÑA	161	2	1,2
LAKUA-ARRIAGA	297	10	3,4
LAKUABIZKARRA	633	12	1,9
LAS ARENAS	388	16	4,1
LASARTE-USURBIL	106	5	4,7
LAZKAO	42	7	16,7
LEGAZPI	37	2	5,4
LEIOA	289	9	3,1
LEKEITIO	56	1	1,8
LEZO-SAN JUAN	50	8	16,0
LLANADA ALAVESA	163	18	11,0
LLODIO	257	14	5,4
LOIOLA	36	1	2,8
LUTXANA	149	8	5,4
MARKINA-XEMEIN	41	3	7,3
MARKONZAGA	232	14	6,0
MINA DEL MORRO	201	11	5,5
MIRIBILLA/LA MERCED	543	29	5,3
MONTAÑA ALAVESA	29	2	6,9
MUNGIA	212	5	2,4
NORTE-LEGUTIO	47	2	4,3

NORTE-ZUIA	80	2	2,5
OIARTZUN	38	1	2,6
OLAGUIBEL	793	53	6,7
OLARIZU	281	13	4,6
ONDARRETA	212	12	5,7
ONDARROA	73	3	4,1
OÑATI	84	4	4,8
ORDIZIA	177	26	14,7
ORTUELLA	78	1	1,3
OTXARKOAGA	178	11	6,2
PARTE VIEJA	75	3	4,0
PASAIA ANTZO	37	1	2,7
PASAIA SAN PEDRO	42	1	2,4
PORTUGALETE-BUENAVISTA	191	4	2,1
PORTUGALETE-CASTAÑOS	195	5	2,6
PORTUGALETE-REPELEGA	256	7	2,7
REKALDE	689	35	5,1
RIOJA ALAVESA	148	11	7,4
RONTEGI	170	6	3,5
SALBURUA	274	8	2,9
SAN ADRIÁN	251	14	5,6
SAN IGNACIO	410	23	5,6
SAN MARTÍN	929	72	7,8
SAN VICENTE	431	50	11,6
SANSOMENDI	204	9	4,4
SANTURTZI-CENTRO-MAMARIGA	202	9	4,5
SANTURTZI-KABIEZES	384	23	6,0
SANTUTXU-SOLOKOETXE	313	7	2,2
SODUPE-GÜEÑES	122	4	3,3
SOPELANA	324	10	3,1
TOLOSA	210	21	10,0
TORREKUA	153	13	8,5
TRAPAGARAN	175	9	5,1
TXORIERRI	335	18	5,4
TXURDINAGA	372	33	8,9
URBAN	190	7	3,7
VALLE DE LENIZ	94	8	8,5
VALLES ALAVESSES I	48	0	0,0
VALLES ALAVESSES II	35	0	0,0
VILLABONA	125	9	7,2
ZABALGANA	379	4	1,1
ZABALLA	195	5	2,6
ZALLA	173	14	8,1
ZARAMAGA	294	18	6,1
ZARAUTZ-ORIO-AIA	419	24	5,7

ZORROZA- ALONSOTEGI	235	10	4,3
ZUAZO	246	8	3,3
ZUMAIA-ZESTOA-GETARIA	130	8	6,2
ZUMARRAGA	97	9	9,3
ZURBARAN	219	17	7,8

**HILDAKO KASU POSITIBOAK EUSKADIN HERIOTZA DATAREN ARABERA /
CASOS POSITIVOS FALLECIDOS EN EUSKADI POR FECHA DE FALLECIMIENTO**

**Positibo eman eta 60 egun baino gutxiagoan hildako kasuak Euskadin heriotza dataren arabera /
Casos fallecidos en Euskadi en menos de 60 días desde el test positivo por fecha fallecimiento**



HILDAKO KASU POSITIBOAK EUSKADIN HERIOTZA DATAREN ARABERA /
CASOS POSITIVOS FALLECIDOS EN EUSKADI POR FECHA DE FALLECIMIENTO
 Uztailaren 6ra arte metatutako datuak / Casos acumulados hasta el 6 de julio

Maiatza/ Mayo	Hildakoak/ Fallecidos	Ekaina/ Junio	Hildakoak/ Fallecidos	Uztaila/ Julio	Hildakoak/ Fallecidos	Abuztua/ Agosto	Hildakoak/ Fallecidos
1-may.	12	1-jun.	3	1-jul.	4	1-ago.	1
2-may.	15	2-jun.	6	2-jul.	0	2-ago.	2
3-may.	12	3-jun.	4	3-jul.	0	3-ago.	0
4-may.	13	4-jun.	7	4-jul.	0	4-ago.	1
5-may.	16	5-jun.	6	5-jul.	0	5-ago.	0
6-may.	6	6-jun.	5	6-jul.	0	6-ago.	0
7-may.	10	7-jun.	2	7-jul.	0	7-ago.	1
8-may.	12	8-jun.	4	8-jul.	0	8-ago.	3
9-may.	9	9-jun.	2	9-jul.	0	9-ago.	1
10-may.	10	10-jun.	3	10-jul.	1	10-ago.	1
11-may.	9	11-jun.	2	11-jul.	0	11-ago.	3
12-may.	9	12-jun.	1	12-jul.	1	12-ago.	1
13-may.	1	13-jun.	4	13-jul.	0	13-ago.	1
14-may.	4	14-jun.	2	14-jul.	1	14-ago.	1
15-may.	3	15-jun.	1	15-jul.	0	15-ago.	1
16-may.	8	16-jun.	0	16-jul.	0	16-ago.	1
17-may.	3	17-jun.	0	17-jul.	0		
18-may.	5	18-jun.	1	18-jul.	0		
19-may.	6	19-jun.	0	19-jul.	0		
20-may.	5	20-jun.	0	20-jul.	0		
21-may.	5	21-jun.	2	21-jul.	1		
22-may.	7	22-jun.	2	22-jul.	0		
23-may.	2	23-jun.	2	23-jul.	0		
24-may.	10	24-jun.	0	24-jul.	0		
25-may.	4	25-jun.	2	25-jul.	1		
26-may.	5	26-jun.	0	26-jul.	0		
27-may.	1	27-jun.	1	27-jul.	0		
28-may.	4	28-jun.	1	28-jul.	1		
29-may.	3	29-jun.	1	29-jul.	0		
30-may.	3	30-jun.	0	30-jul.	1		
31-may.	5			31-jul.	1		