

## NOTA ACERCA DEL BOLETÍN DIARIO

El Departamento de Salud ha procedido a un repaso exhaustivo de sus sistemas de información para mejorar y completar la información disponible.

Esta verificación de todos los sistemas coincide además con un cambio importante en el periodo horario que se utilizaba hasta ahora para dar la información diaria. Hasta ayer la información correspondía a periodos de 24 horas desde las 20:00 de un día hasta las 20:00 del día siguiente. Este periodo respondía a los requerimientos del Ministerio que ahora han cambiado solicitándonos información del día entero (00:00 a 24:00 horas), lo que implica por sí sólo cambios en el número de positivos de cada día. El boletín actual ha reconstruido todos esos periodos desde el inicio de la pandemia.

En cualquier caso, el proceso de automatización y verificación de la información ha permitido actualizar la información de días pasados y por ello algunos datos experimentan variación con respecto a lo que ya se había informado.

Se han introducido además otros cambios para ofrecer información del día a día de la epidemia. En este sentido, los datos por municipio y por zonas de salud se darán de forma desagregada día a día con el número de casos del día. Las incidencias totales de cada zona de salud y municipio se ofrecerán con periodicidad semanal.

De igual manera, los ingresos de cada día en nuestros hospitales sufren un cambio en la interpretación ya que con el paso del tiempo una persona que fue positiva en marzo y luego se negativizó puede ingresar ahora por otra causa ajena al covid. Hasta ahora se daba la información de ingresos en personas con PCR positiva. Para evitar el factor de confusión mencionado, en los sucesivos boletines se dará el dato correspondiente a los ingresos hospitalarios de casos actuales PCR positivos. En cualquier caso, al boletín habitual le acompañará otro con la información asistencial detallada de forma diaria y que incluye los dos tipos de datos en relación a los ingresos hospitalarios.

## KORONABIRUSAREN EGOERA EPIDEMIOLOGIKOA EUSKADIN (COVID-19) SITUACIÓN EPIDEMIOLÓGICA DEL CORONAVIRUS (COVID-19) EN EUSKADI

15/05/2020 - 08:00 horas



**PCR testak, test azkarrak eta aztertutako pertsona bakarrak**  
**Test PCRs, test rápidos y personas únicas analizadas**

**154.142 (+5.001)**

PCR guztira  
PCR totales

**90.639 (+4.420)**

Test azkarrak guztira  
Test rápidos totales

**133.989 (+4.974)**

Pertsona bakarrak  
Personas únicas



**Positibo eman duten pertsonak**  
**Personas que han dado positivo**

**13.391 (+31)**

PCR kasu positiboak  
Casos positivos PCR

**5.216 (+29)**

Serologia bidez  
baieztatutako kasuak  
Casos positivos  
detectados por serología

**18.607**

Kasu positiboak guztira  
Casos positivos totales



**PCR positibo eman duten pertsonak lurralde historikoaren arabera**  
**Personas que han dado positivo PCR por Territorio Histórico**

**2.962 (+9)**

Arabako PCR  
kasu positiboak  
Casos positivos  
PCR Álava

**7.533 (+17)**

Bizkaian PCR kasu  
positiboak  
Casos positivos  
PCR Bizkaia

**2.307 (+2)**

Gipuzkoan PCR  
kasu positiboak  
Casos positivos  
PCR Gipuzkoa

**589 (+3)**

Beste PCR  
kasu positiboak  
Otros casos  
positivos PCR



**Kasu positiboaren egoera**  
**Situación de los casos positivos**

**15.678 (+280)**  
(84,3%)

Sendatutakoak edo  
ospitaleko altak  
Recuperados o altas  
hospitalarias

**1.474**  
(7,9%)

Ez berreskuratutakoak  
No recuperados

**1.455 (+1)**  
(7,8%)

Hildakoak  
Fallecidos



## Ospitaleen egoera eta oinarrizko birsorkuntza tasa Situación de los hospitales y número reproductivo básico

2

PCR positibodun  
ospitaleratze berriak  
plantan  
Nuevos ingresos planta  
con PCR positivo

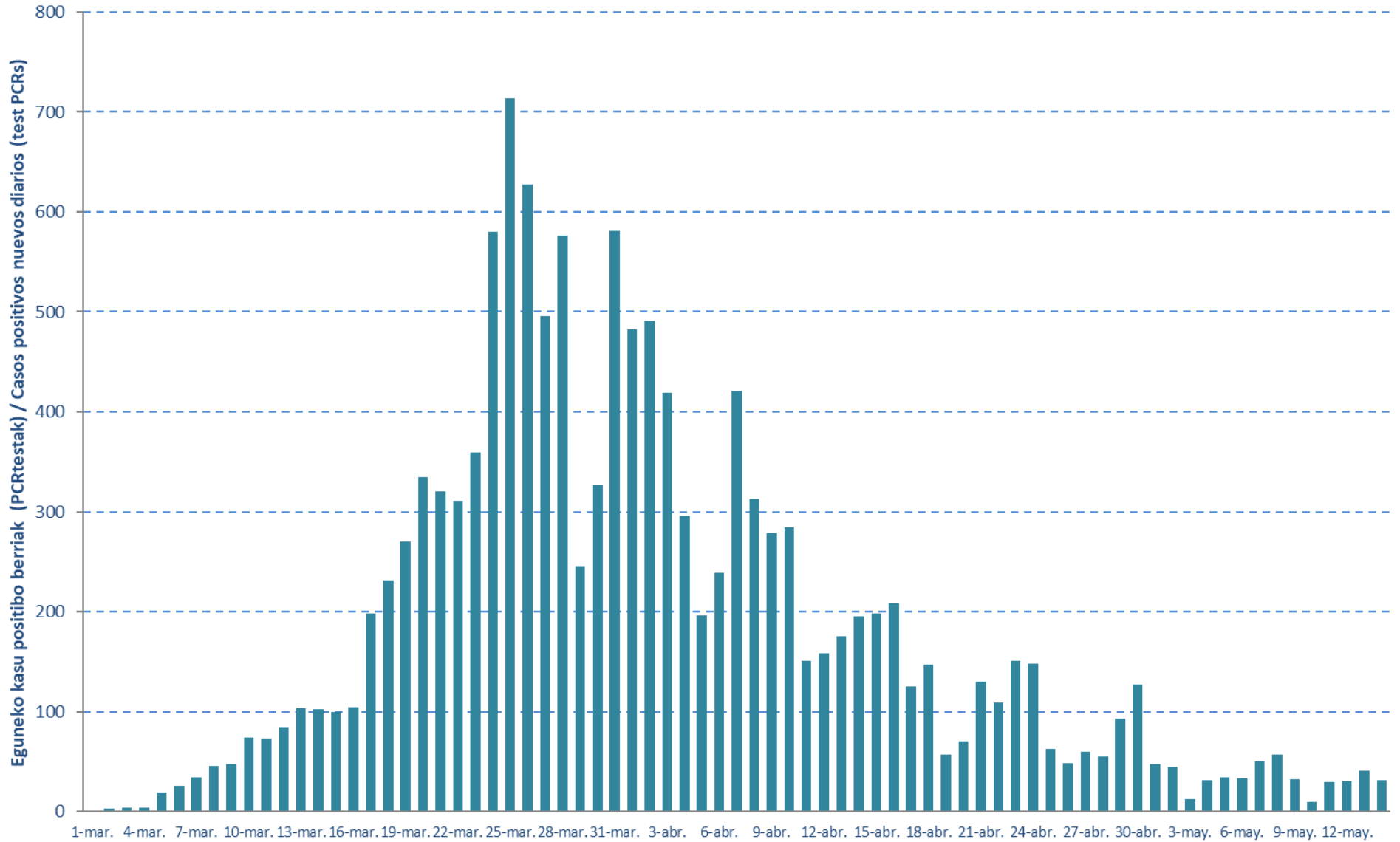
50

ZIUn ospitaleratuek  
Hospitalizados en UCI

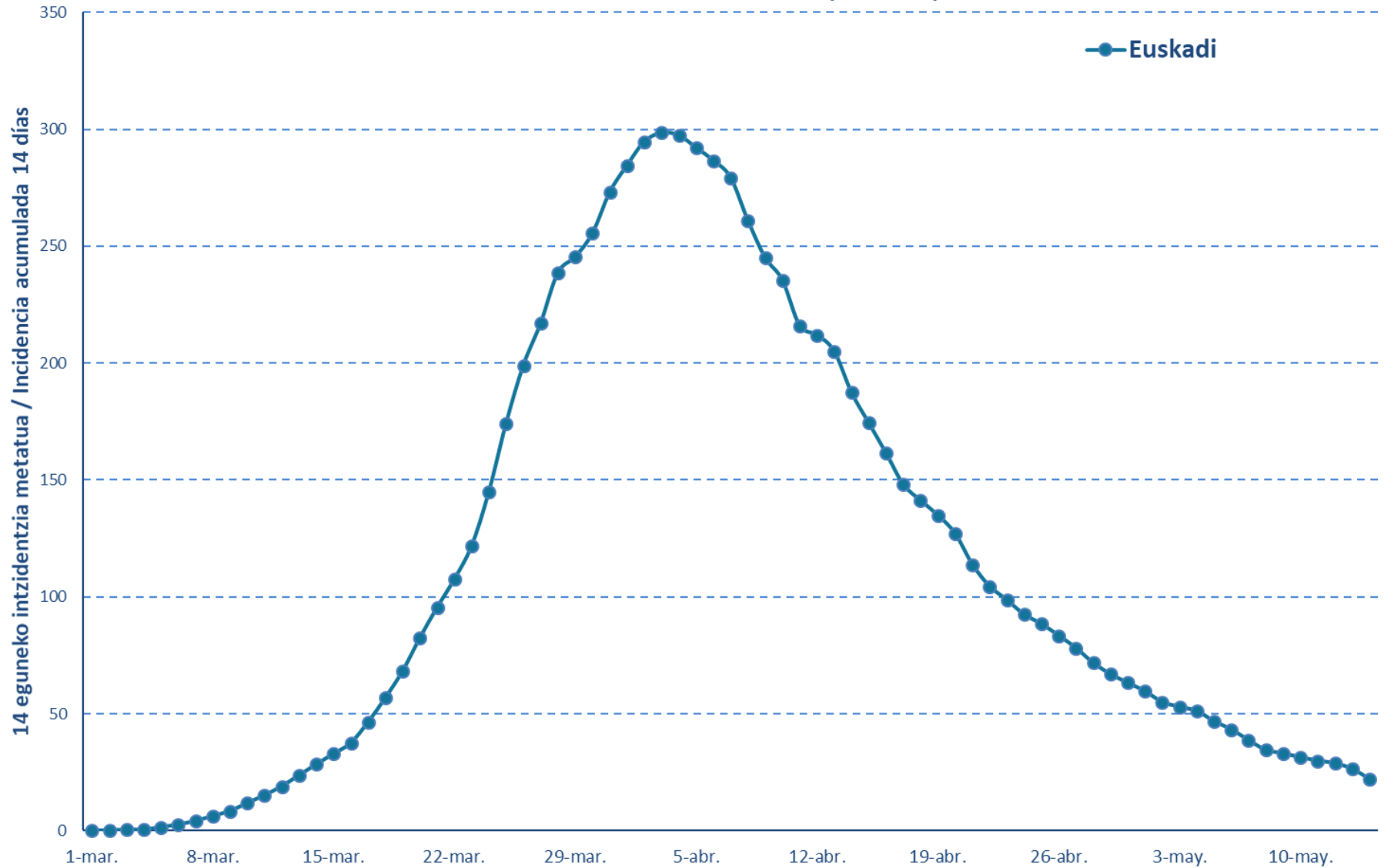
0,90

R0 Euskadin

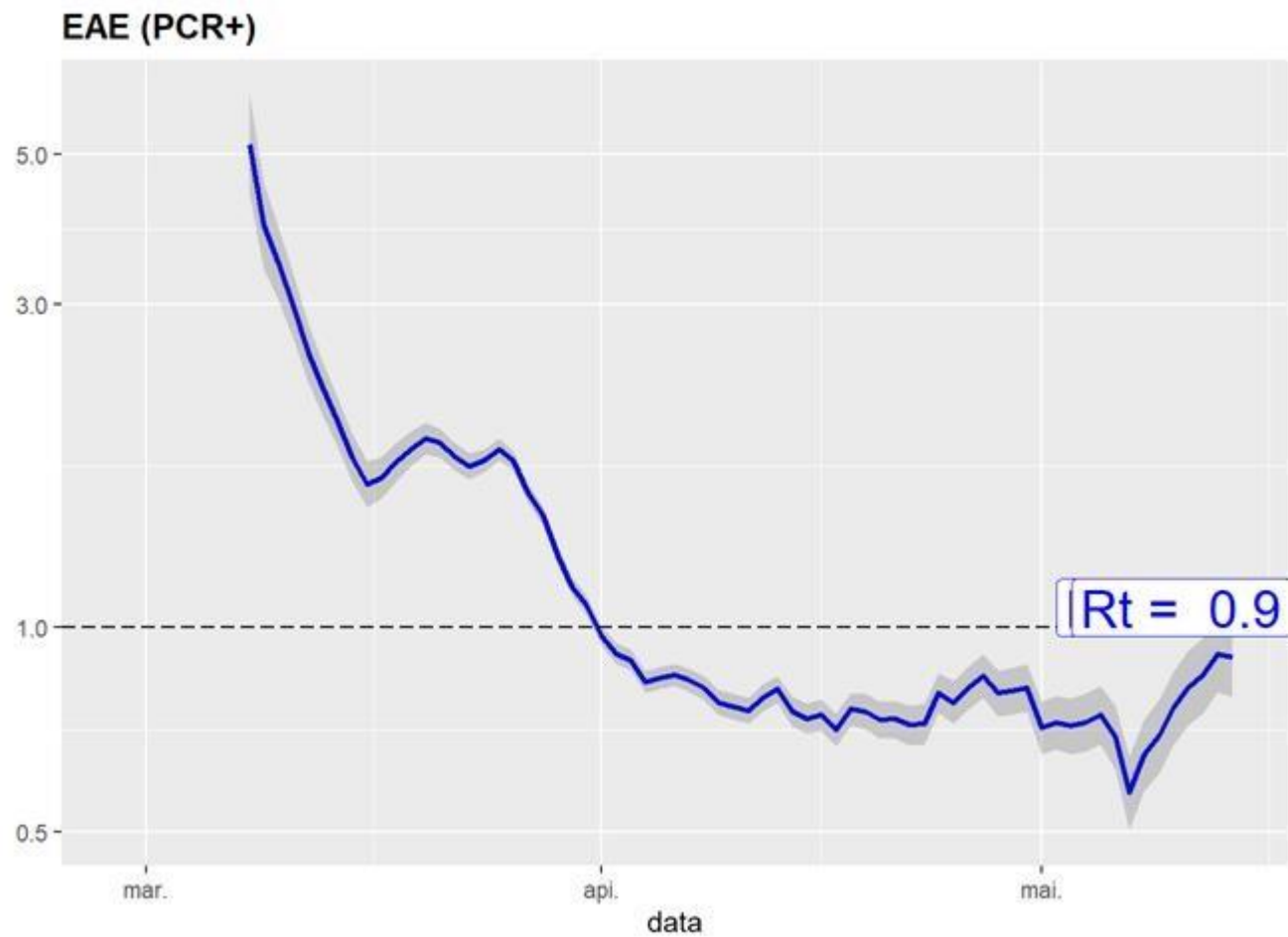
### Kasu positibo berriak Euskadin (PCR testak) / Casos positivos nuevos en Euskadi (test PCR)



14 eguneko 100.000 biztanleko intzidentzia metatua Euskadin (PCR testak) / Incidencia acumulada 14 días en Euskadi x 100.000 habitantes (test PCRs)



### Oinarrizko birsorkuntza tasa R0 Número reproductivo básico



## KASU POSITIBOEN ANALISIA / ANÁLISIS DE CASOS POSITIVOS

	POSITIBOAK /POSITIVOS	%
Gizonak /Hombres	7.098	38,1%
Emakumeak / Mujeres	11.445	61,5%
No consta	64	0,4%

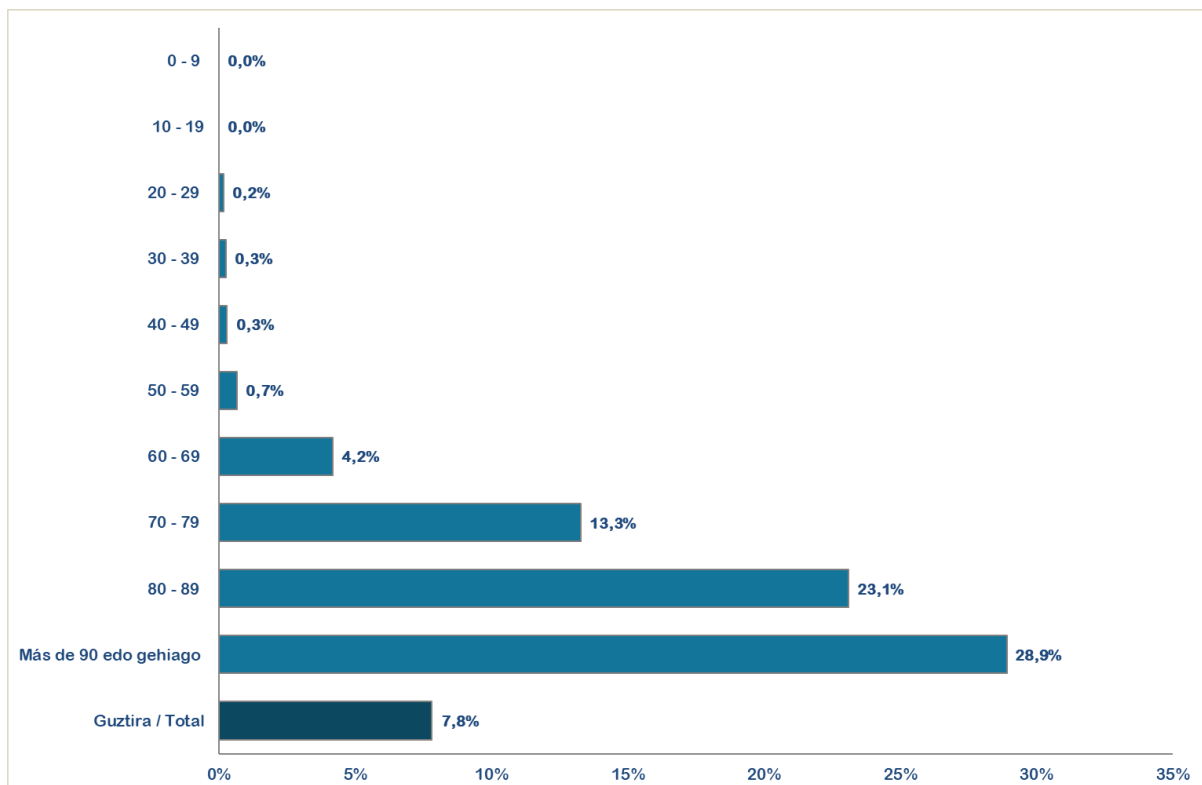
Adina Edad	Kasu positiboak Positivos	Biztanleria Población 2019	100.000 biztanleko tasa Tasa por 100.000 habitantes	Kasuen guztien gaineko % % sobre el total de los casos
0 - 9	48	195.423	24,6	0,3%
10 - 19	142	206.343	68,8	0,8%
20 - 29	1134	194.050	584,4	6,1%
30 - 39	1906	266.369	715,5	10,2%
40 - 49	2977	358.785	829,7	16,0%
50 - 59	3650	335.098	1089,2	19,6%
60 - 69	2485	272.250	912,8	13,4%
70 - 79	2101	202.172	1039,2	11,3%
80 - 89	2593	127.540	2033,1	13,9%
Más de 90 edo gehiago	1498	29.987	4995,5	8,1%
No consta	73			0,4%

## HILGARRITASUNA / LETALIDAD

Adina Edad	Positiboak Positivos(*)	Hildakoak Fallecidos(*)	Hilgarritasuna Letalidad
0 - 9	48	0	0,0%
10 - 19	142	0	0,0%
20 - 29	1134	2	0,2%
30 - 39	1906	5	0,3%
40 - 49	2977	9	0,3%
50 - 59	3650	24	0,7%
60 - 69	2485	104	4,2%
70 - 79	2101	279	13,3%
80 - 89	2593	599	23,1%
Más de 90 edo gehiago	1498	433	28,9%
<b>GUZTIRA / TOTAL</b>	<b>18.607</b>	<b>1.455</b>	<b>7,8%</b>

(\*) Hildakoen kopurua agian ez dator bat egunen batean ospitaleetatik eta egoitzetatik datozen datuekin, bi informazio-sistemen artean dekalaje bat dagoelako, eta dekalaje hori hurrengo egunetan zuzenduko da.

(\*) El número de fallecidos puede que algún día no coincida con los datos que provienen de los hospitales y residencias porque existe un decaje entre ambos sistemas de información que se corregirá en días posteriores.





**POSITIBO BERRIAK EUSKADIKO UDALERRIETAN / NUEVOS POSITIVOS EN LOS MUNICIPIOS DE EUSKADI**

Alfabetoz ordenatuta./ Ordenado alfabéticamente.

UDALERRIA / MUNICIPIO	13/05	14/05
ALEGRIA - DULANTZI	0	1
ANOETA	1	0
ARRIGORRIAGA	1	1
BARAKALDO	7	3
BASAURI	1	2
BERANGO	0	1
BILBAO	11	6
DERIO	1	0
DONOSTIA / SAN SEBASTIÁN	0	1
GALDAKAO	1	0
GERNIKA-LUMO	0	1
GETXO	1	0
IRUN	0	1
LAUKIZ	0	1
LEIOA	2	0
MENDEXA	0	1
MUSKIZ	1	0
OYON-OION	0	1
PORTUGALETE	3	2
SALVATIERRA/AGURAIN	1	0
SANTURTZI	1	0
VITORIA-GASTEIZ	3	7
ZAMUDIO	1	0
ZARAUTZ	1	0
OTROS	4	2

\*Ospitale pribatuetan detektatutako 2 kasu berri gehitu dira 13/05 egunean.

\*Con fecha de 13/05 se han incluido 2 nuevos casos provenientes del ámbito privado

## POSITIBO BERRIAK EUSKADIKO EREMUETAN / NUEVOS POSITIVOS EN LAS ZONAS DE SALUD DE EUSKADI

Alfabetoz ordenatuta./ Ordenado alfabéticamente.

OSASUN-EREMUAK/ ZONAS DE SALUD	13/05	14/05
Abadiño-Elorrio-Berriz	1	0
Abanto-Muskiz	1	0
Algorta	2	1
Andoain	1	0
Basauri-Ariz	1	2
Basurto	1	0
Begoña	1	0
Buenavista	1	0
Casco Viejo (Bilbao)	1	0
Casco Viejo (Vitoria)	0	1
Deusto	2	0
Dumboa	0	1
Galdakao	1	0
Gazalbide Txagorritxu	0	1
Gernika	0	1
Indautxu	1	1
Intxaurrenondo	0	1
Javier Sáenz de Buruaga	1	0
Karmelo	0	1
La Paz	1	0
La Peña	2	1
Lakuabizkarra	2	0
Lekeitio	0	1
Leioa	2	0
Llanada Alavesa	1	1
Lutxana	0	1

OSASUN-EREMUAK/ ZONAS DE SALUD	13/05	14/05
Miribilla-La Merced	0	1
Mungia	0	1
Olaguibel	0	1
Portugalete - Centro	1	0
Portugalete-Repelega	1	2
Rekalde	0	1
Rioja	0	1
Rontegi	1	0
San Ignacio	0	1
San Martín	1	3
San Vicente	5	0
Sansomendi	0	1
Santurtzi-Centro-Mamariga	1	0
Santutxu-Solokoetxe	0	1
Txorierrri	1	0
Txurdinaga	2	0
Villabona	1	0
Zuazo	0	1
Otros	4	3

\*Ospitale pribatuetan detektatutako 2 kasu berri gehitu dira 13/05 egunean.

\*Con fecha de 13/05 se han incluido 2 nuevos casos provenientes del ámbito privado

## Euskadiko udalerrietako positibo kopurua / Número de positivos en los municipios de Euskadi

### TXOSTENEAN ORAIN ARTE ARAZTU EDO ZUZENDU DIREN AKATSAK ERRORES DEPURADOS O CORREGIDOS HASTA LA FECHA EN EL INFORME

Txosten honen informazioa etengabe berrikusten eta arazten ari da. Baliteke, gardentasunaren mesedetan, akats puntualen bat egotea, gerora zuzenduko dena.

La información de este informe está continuamente siendo revisada y depurada. En aras de la transparencia puede que haya algún error puntual que se corregirá posteriormente.

ARAZTU EDO ZUZENDU DIREN AKATSAK	ERRORES DEPURADOS O CORREGIDOS
Egunero desadostasun txikiak zuzentzen dira bizilekuaren eta testa eskatzen den lurralde historikoaren artean.	Cada día se corrigen pequeñas discrepancias entre el lugar de residencia y el territorio histórico desde donde se solicita el test.