

KORONABIRUSAREN EGOERA EPIDEMIOLOGIKOA EUSKADIN (COVID-19) IRAILAREN 6RA ARTE METATUTAKO DATUAK

SITUACIÓN EPIDEMIOLÓGICA DEL CORONAVIRUS (COVID-19) EN EUSKADI DATOS ACUMULADOS HASTA EL 6 DE SEPTIEMBRE

09/09/2020 - 00:00 horas

Txosten hau hainbat profesionalen egiten dute, informazioa lantzeko prozesuaren fase ezberdinetan beharrezko diren analisiez arduratzen da bakoitza.

Este informe es elaborado por un conjunto de profesionales que aportan su análisis a diferentes fases del proceso de elaboración de información.

Egileak ordena alfabetikoz / Autores por orden alfabético:

- Arantzazu Arrospide (Osakidetza, OSI Alto Deba)
- Joseba Bidaurrezaga (Departamento de Salud, Salud Pública Bizkaia)
- Montserrat Calvo (Departamento de Salud)
- Igor Goirizelaia (Departamento de Salud)
- Nuria Gonzalez (Osakidetza, Servicios Centrales)
- Ania Gorostiza (Kronikgune)
- Gonzalo Lopez-Arbeloa (Osakidetza, Servicios Centrales)
- Imanol Montoya (Departamento de Salud)

TXOSTENEAN ORAIN ARTE ARAZTU EDO ZUZENDU DIREN AKATSAK ERRORES DEPURADOS O CORREGIDOS HASTA LA FECHA EN EL INFORME

Txosten honen informazioa etengabe berrikusten eta arazten ari da. Baliteke, gardentasunaren mesedetan, akats puntualen bat egotea, gerora zuzenduko dena.

La información de este informe está continuamente siendo revisada y depurada. En aras de la transparencia puede que haya algún error puntual que se corregirá posteriormente.

ARAZTU EDO ZUZENDU DIREN AKATSAK	ERRORES DEPURADOS O CORREGIDOS
Egunero desadostasun txikiak zuzentzen dira bizilekuaren eta testa eskatzen den lurralde historikoaren artean.	Cada día se corrigen pequeñas discrepancias entre el lugar de residencia y el territorio histórico desde donde se solicita el test.

KORONABIRUSAREN EGOERA EPIDEMIOLOGIKOA EUSKADIN (COVID-19) SITUACIÓN EPIDEMIOLÓGICA DEL CORONAVIRUS (COVID-19) EN EUSKADI

Aste osoko datuak – Abuztuaren 31tik irailaren 6rako astea /
Datos semanales - Semana del 31 de agosto al 6 de septiembre

09/09/2020 - 00:00 horas



PCR testak, test azkarrak eta aztertutako pertsona bakarrak ⁽¹⁾
Test PCRs, test rápidos y personas únicas analizadas ⁽¹⁾

661.152 (+58.246)

PCR guztira
PCR totales

449.391 (+26.910)

Pertsona bakarrak guztira
Personas únicas totales



PCR bidez aztertutako pertsona bakarrak eta milioi bat biztanleko PCR-dun kopurua
Personas únicas analizadas con test PCR y personas con PCR por millón de habitantes

413.541

PCR-dun pertsona
bakarrak
Personas únicas con PCR

187.583

Milioi bat biztanleko
PCR-dun kopurua
Personas con PCR
por millón de habitantes



Positibo eman duten pertsonak
Personas que han dado positivo

34.679 (+4.124)

PCR kasu positiboak
Casos positivos PCR

7.868 (+4)

Serologia bidez
baieztatutako kasuak
Casos positivos
detectados por serología

42.547

Kasu positiboak guztira
Casos positivos totales



PCR positibo eman duten pertsonak lurralde historikoaren arabera
Personas que han dado positivo PCR por Territorio Histórico

6.493 (+591)

Arabian PCR
kasu positiboak
Casos positivos
PCR Álava

19.850 (+2.143)

Bizkaian PCR kasu
positiboak
Casos positivos PCR
Bizkaia

7.319 (+1.240)

Gipuzkoan PCR
kasu positiboak
Casos positivos PCR
Gipuzkoa

1.017 (+150)

Beste PCR
kasu positiboak
Otros casos
positivos PCR



Negatibizatutako edo ospitaleko alta jaso duten kasu positiboen egoera Situación de los casos positivos negativizados o con alta hospitalaria

15.930 (+421)

(37,4%)

Negatibizatuak
Negativizados

5.748(+382)

(13,5%)

Ospitaleko altak
Altas hospitalarias



Hildako kasu positiboak ⁽²⁾ Casos positivos fallecidos ⁽²⁾

1.757(+46)

(4,1%)

Hildakoak guztira
Fallecidos totales

30

Covid-aren ondorioz
hildakoak
Fallecidos a causa del
Covid

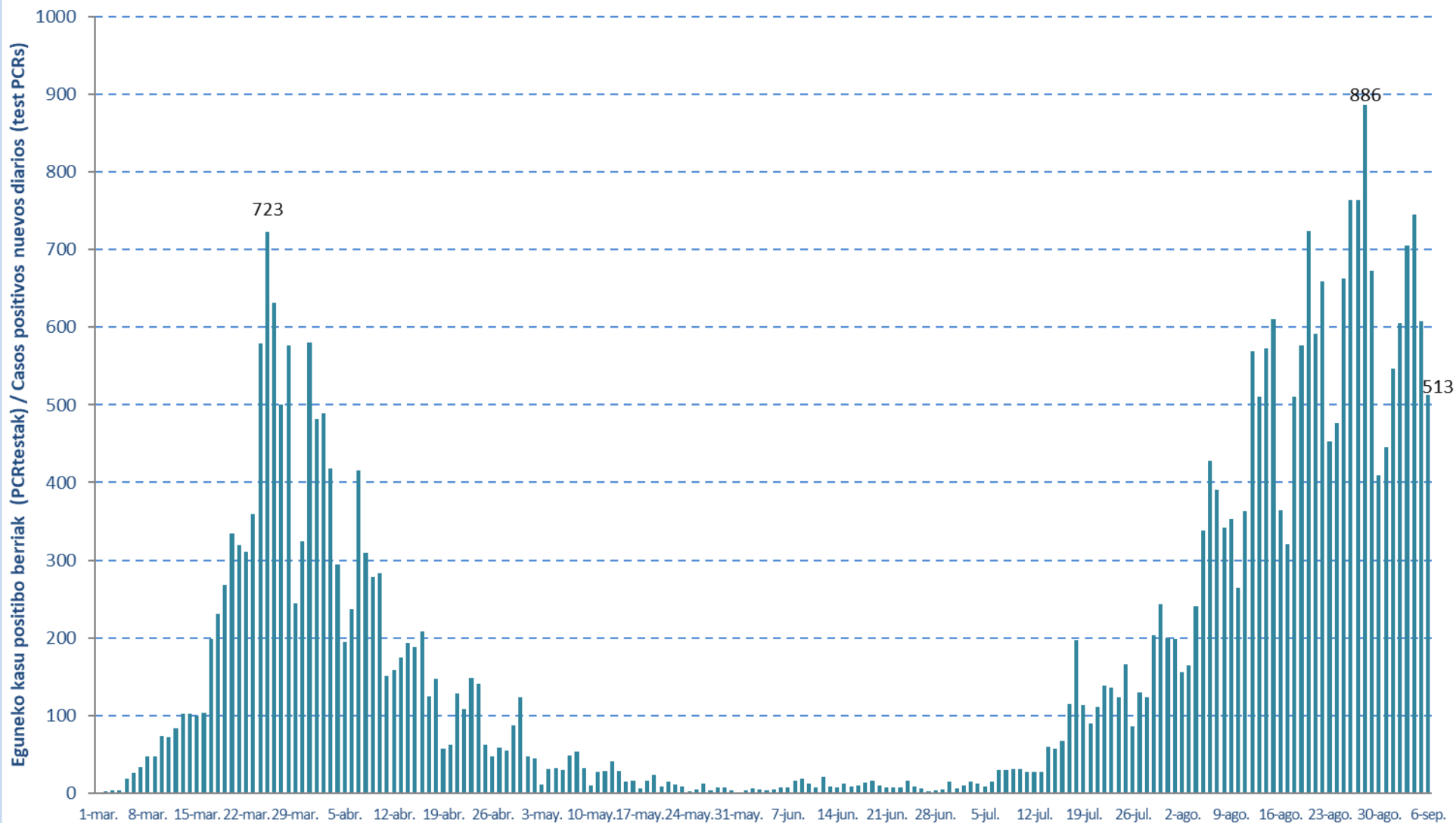
(1) Txosten honek irailaren 6ra arteko datu metatuak eskanintzen ditu eta abuztuaren 31ko informean eskainitako datuekin konparatuz izandako gorakada (7 egunetan).

(1) Este informe muestra los datos acumulados hasta el 6 de septiembre y el incremento observado en comparación con los datos publicados del 31 de Agosto (en 7 días).

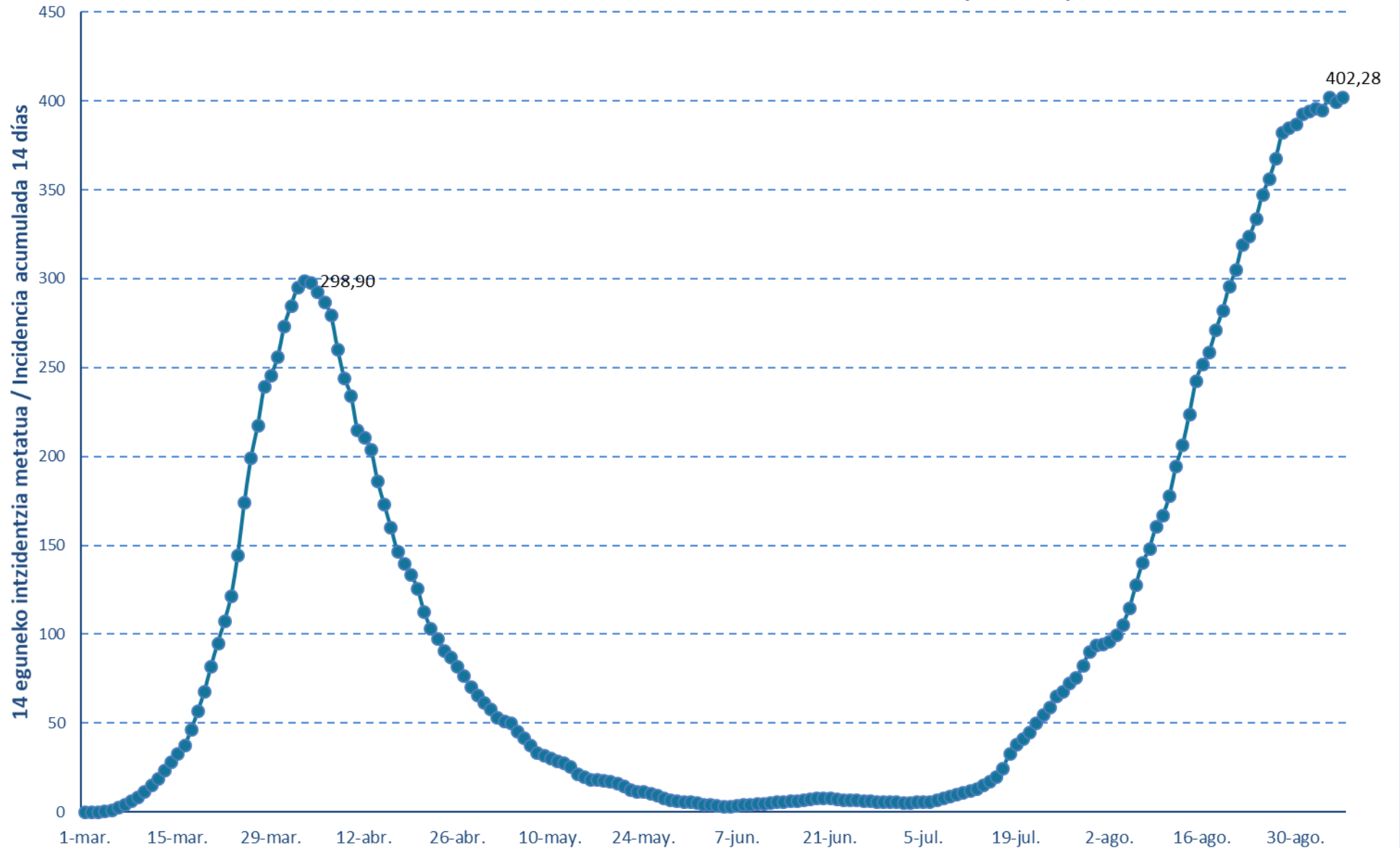
(2) Test positibodunen azken bi hilabeteetako heriotzak hartzen dira kontutan.

(2) Se incluyen fallecimientos de personas con test positivo en los últimos dos meses.

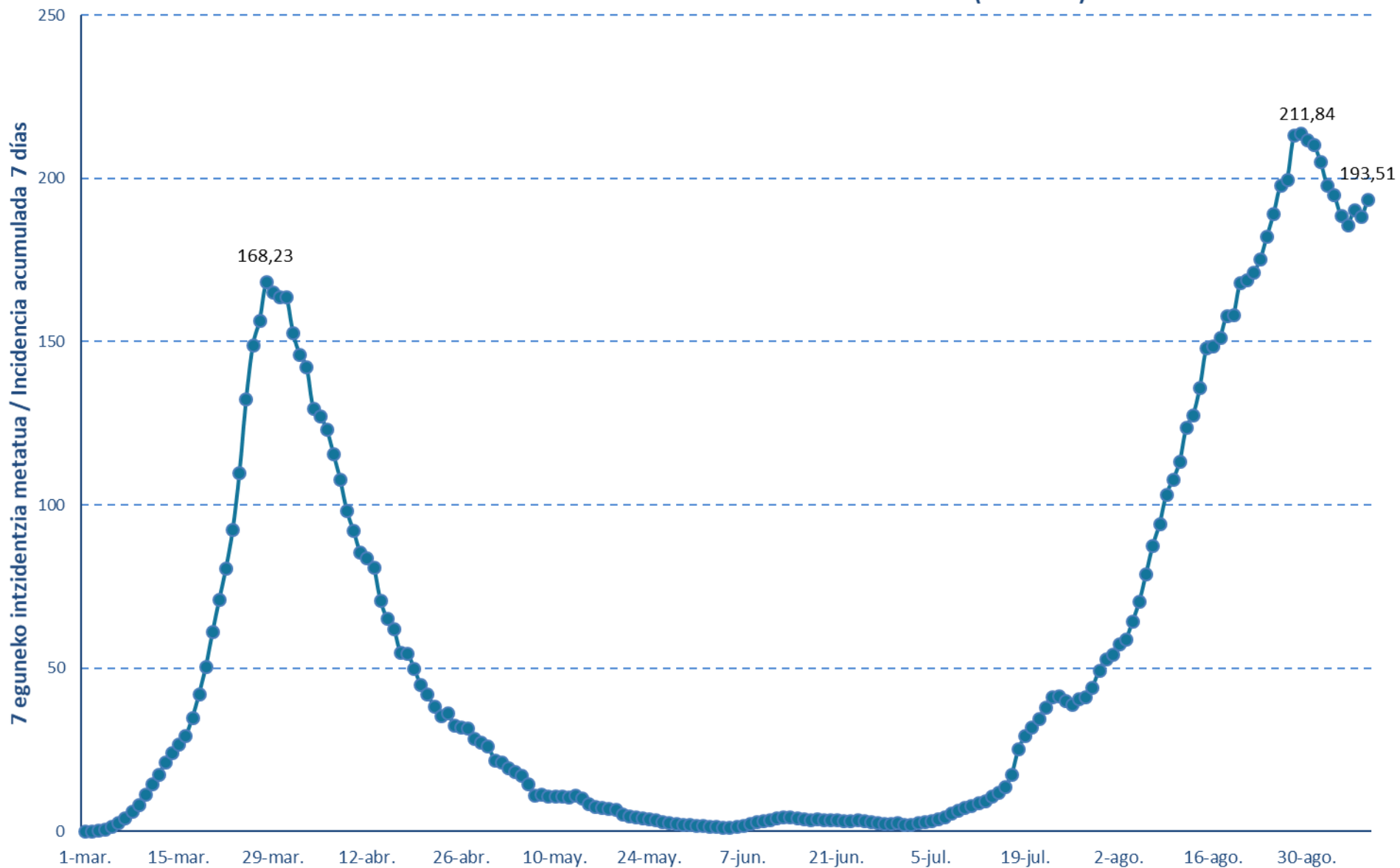
Kasu positibo berriak Euskadin testaren egiaztapen dataren arabera (PCR testak) / Casos positivos nuevos en Euskadi por fecha de validación del test (test PCR)



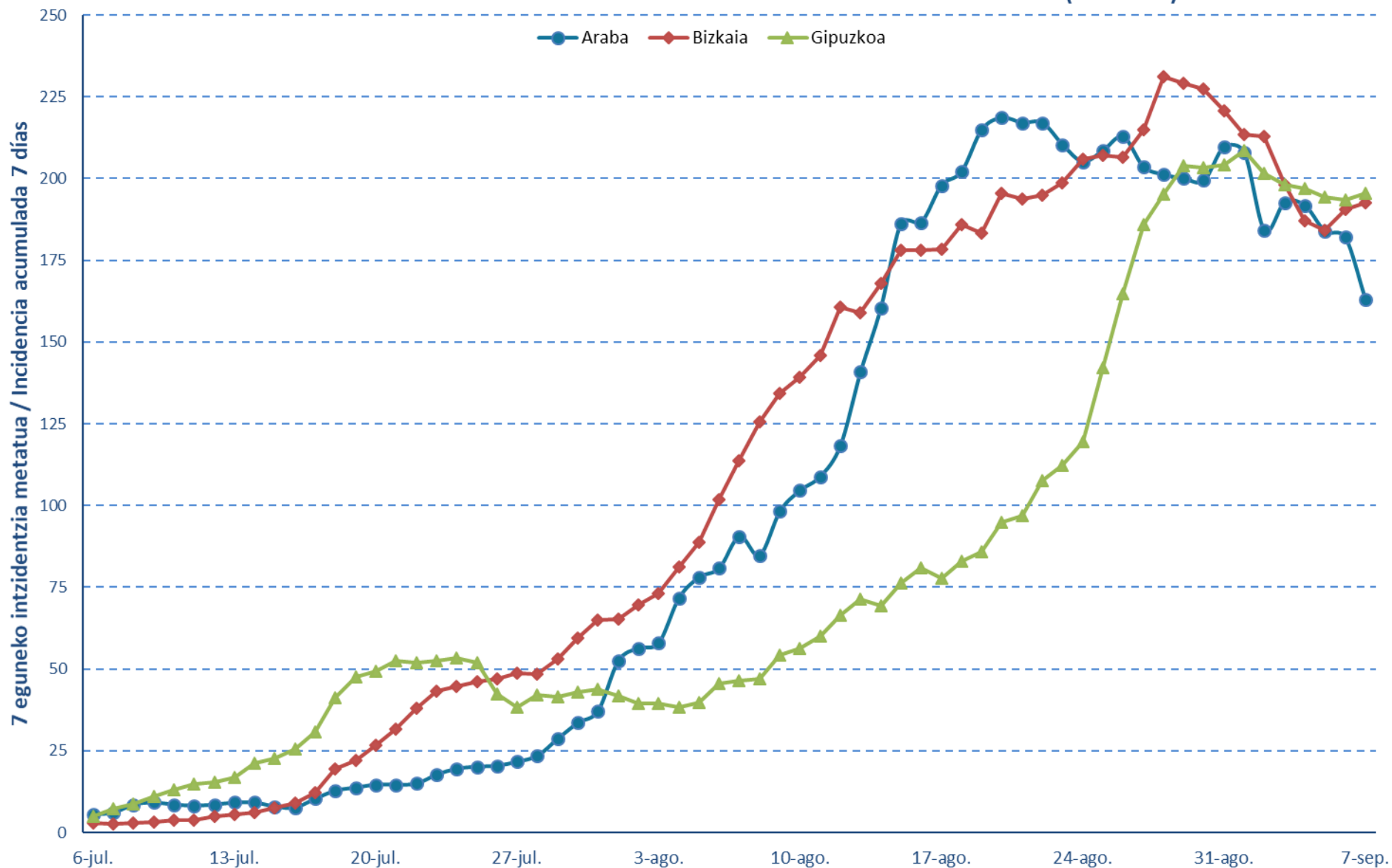
14 eguneko 100.000 biztanleko intzidentzia metatua Euskadin (PCR testak) /
Incidencia acumulada 14 días en Euskadi x 100.000 habitantes (test PCR)



7 eguneko intzidentzia metatua Euskadin (PCR testak) /
Incidencia acumulada 7 días en Euskadi x 100.000 habitantes (test PCR)



7 eguneko 100.000 biztanleko intzidentzia metatua Lurralde Historiko bakoitzean (PCR testak) /
Incidencia acumulada 7 días en cada Territorio Histórico x 100.000 habitantes (test PCRs)





Kasu positibo berriak Euskadin testaren egiaztapen dataren arabera (PCR testak) / Casos positivos nuevos en Euskadi por fecha de validación del test (test PCRs)

Ekaina/ Junio	Kasuak/ Casos	Uztaila/ Julio	Kasuak/ Casos	Abuztua/ Agosto	Kasuak/ Casos	Iraila/ Septiembre	Kasuak/ Casos
1-jun.	4	1-jul.	6	1-ago.	199	1-sep.	546
2-jun.	6	2-jul.	10	2-ago.	156	2-sep.	605
3-jun.	5	3-jul.	15	3-ago.	165	3-sep.	705
4-jun.	4	4-jul.	13	4-ago.	241	4-sep.	745
5-jun.	4	5-jul.	9	5-ago.	338	5-sep.	608
6-jun.	8	6-jul.	15	6-ago.	428	6-sep.	513
7-jun.	8	7-jul.	30	7-ago.	390		
8-jun.	16	8-jul.	30	8-ago.	342		
9-jun.	19	9-jul.	31	9-ago.	353		
10-jun.	13	10-jul.	31	10-ago.	265		
11-jun.	8	11-jul.	28	11-ago.	363		
12-jun.	21	12-jul.	27	12-ago.	569		
13-jun.	9	13-jul.	27	13-ago.	510		
14-jun.	8	14-jul.	60	14-ago.	573		
15-jun.	13	15-jul.	58	15-ago.	610		
16-jun.	9	16-jul.	68	16-ago.	364		
17-jun.	10	17-jul.	115	17-ago.	321		
18-jun.	14	18-jul.	197	18-ago.	510		
19-jun.	16	19-jul.	114	19-ago.	576		
20-jun.	10	20-jul.	90	20-ago.	724		
21-jun.	7	21-jul.	111	21-ago.	592		
22-jun.	8	22-jul.	138	22-ago.	659		
23-jun.	7	23-jul.	136	23-ago.	453		
24-jun.	16	24-jul.	123	24-ago.	477		
25-jun.	9	25-jul.	166	25-ago.	662		
26-jun.	6	26-jul.	86	26-ago.	764		
27-jun.	3	27-jul.	130	27-ago.	764		
28-jun.	4	28-jul.	123	28-ago.	886		
29-jun.	5	29-jul.	204	29-ago.	673		
30-jun.	15	30-jul.	244	30-ago.	409		
		31-jul.	200	31-ago.	445		

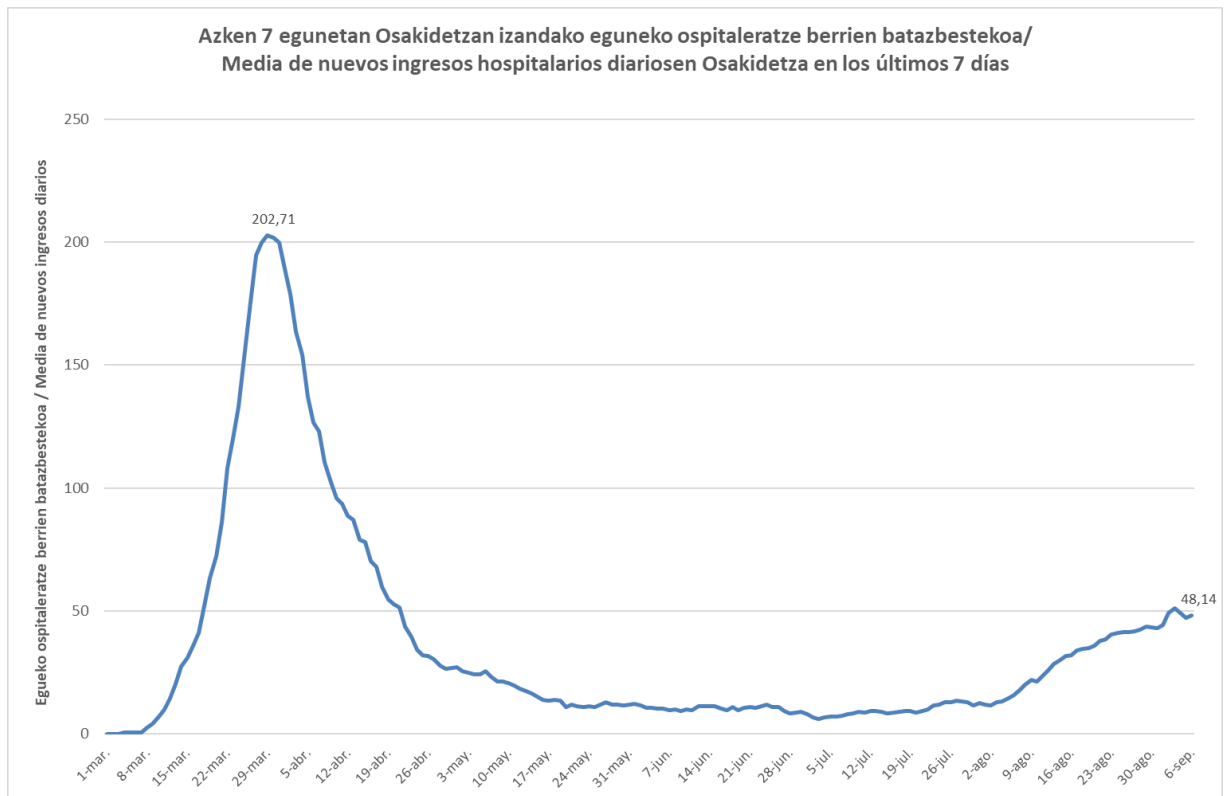
**14 eguneko 100.000 biztanleko intzidentzia metatua Euskadin (PCR testak) /
 Incidencia acumulada 14 días en Euskadi x 100.000 habitantes (test PCRs)**

Ekaina/ Junio	Intzidentzia/ Incidencia	Uztaila/ Julio	Intzidentzia/ Incidencia	Abuztua/ Agosto	Intzidentzia/ Incidencia	Iraila/ Septiembre	Intzidentzia/ Incidencia
1-jun.	5,30	1-jul.	5,76	1-ago.	94,33	1-sep.	394,42
2-jun.	4,43	2-jul.	5,58	2-ago.	96,25	2-sep.	395,75
3-jun.	4,25	3-jul.	5,53	3-ago.	99,68	3-sep.	394,88
4-jun.	3,84	4-jul.	5,67	4-ago.	105,62	4-sep.	401,87
5-jun.	3,43	5-jul.	5,76	5-ago.	114,76	5-sep.	399,54
6-jun.	3,38	6-jul.	6,08	6-ago.	128,11	6-sep.	402,28
7-jun.	3,61	7-jul.	7,13	7-ago.	140,31		
8-jun.	4,11	8-jul.	7,77	8-ago.	148,35		
9-jun.	4,43	9-jul.	8,78	9-ago.	160,56		
10-jun.	4,84	10-jul.	9,92	10-ago.	166,73		
11-jun.	4,84	11-jul.	11,06	11-ago.	177,70		
12-jun.	5,48	12-jul.	12,11	12-ago.	194,38		
13-jun.	5,71	13-jul.	13,12	13-ago.	206,53		
14-jun.	6,08	14-jul.	15,17	14-ago.	223,58		
15-jun.	6,49	15-jul.	17,55	15-ago.	242,37		
16-jun.	6,63	16-jul.	20,20	16-ago.	251,87		
17-jun.	6,86	17-jul.	24,77	17-ago.	259,00		
18-jun.	7,31	18-jul.	33,18	18-ago.	271,30		
19-jun.	7,82	19-jul.	37,98	19-ago.	282,17		
20-jun.	7,95	20-jul.	41,41	20-ago.	295,70		
21-jun.	7,91	21-jul.	45,11	21-ago.	304,93		
22-jun.	7,54	22-jul.	50,05	22-ago.	319,42		
23-jun.	6,99	23-jul.	54,84	23-ago.	323,99		
24-jun.	7,13	24-jul.	59,05	24-ago.	333,68		
25-jun.	7,18	25-jul.	65,36	25-ago.	347,35		
26-jun.	6,49	26-jul.	68,05	26-ago.	356,26		
27-jun.	6,22	27-jul.	72,76	27-ago.	367,87		
28-jun.	6,03	28-jul.	75,64	28-ago.	382,17		
29-jun.	5,67	29-jul.	82,31	29-ago.	385,05		
30-jun.	5,94	30-jul.	90,36	30-ago.	387,11		
		31-jul.	94,24	31-ago.	392,78		

**7 eguneko 100.000 biztanleko intzidentzia metatua Euskadin (PCR testak) /
 Incidencia acumulada 7 días en Euskadi x 100.000 habitantes (test PCRs)**

Ekaina/ Junio	Intzidentzia/ Incidencia	Uztaila/ Julio	Intzidentzia/ Incidencia	Abuztua/ Agosto	Intzidentzia/ Incidencia	Iraila/ Septiembre	Intzidentzia/ Incidencia
1-jun.	1,78	1-jul.	2,19	1-ago.	54,20	1-sep.	205,07
2-jun.	1,51	2-jul.	2,24	2-ago.	57,40	2-sep.	197,80
3-jun.	1,55	3-jul.	2,65	3-ago.	59,00	3-sep.	195,11
4-jun.	1,37	4-jul.	3,11	4-ago.	64,40	4-sep.	188,66
5-jun.	1,28	5-jul.	3,34	5-ago.	70,52	5-sep.	185,69
6-jun.	1,42	6-jul.	3,79	6-ago.	78,93	6-sep.	190,45
7-jun.	1,78	7-jul.	4,48	7-ago.	87,61		
8-jun.	2,33	8-jul.	5,58	8-ago.	94,15		
9-jun.	2,93	9-jul.	6,54	9-ago.	103,15		
10-jun.	3,29	10-jul.	7,27	10-ago.	107,72		
11-jun.	3,47	11-jul.	7,95	11-ago.	113,30		
12-jun.	4,20	12-jul.	8,78	12-ago.	123,86		
13-jun.	4,30	13-jul.	9,32	13-ago.	127,60		
14-jun.	4,30	14-jul.	10,69	14-ago.	135,97		
15-jun.	4,16	15-jul.	11,97	15-ago.	148,22		
16-jun.	3,70	16-jul.	13,67	16-ago.	148,72		
17-jun.	3,56	17-jul.	17,50	17-ago.	151,28		
18-jun.	3,84	18-jul.	25,23	18-ago.	158,00		
19-jun.	3,61	19-jul.	29,20	19-ago.	158,32		
20-jun.	3,66	20-jul.	32,08	20-ago.	168,10		
21-jun.	3,61	21-jul.	34,41	21-ago.	168,97		
22-jun.	3,38	22-jul.	38,07	22-ago.	171,21		
23-jun.	3,29	23-jul.	41,18	23-ago.	175,27		
24-jun.	3,56	24-jul.	41,54	24-ago.	182,40		
25-jun.	3,34	25-jul.	40,13	25-ago.	189,35		
26-jun.	2,88	26-jul.	38,85	26-ago.	197,94		
27-jun.	2,56	27-jul.	40,68	27-ago.	199,77		
28-jun.	2,42	28-jul.	41,22	28-ago.	213,21		
29-jun.	2,29	29-jul.	44,24	29-ago.	213,85		
30-jun.	2,65	30-jul.	49,18	30-ago.	211,84		
		31-jul.	52,70	31-ago.	210,37		

Baliabide asistentzialak / Recursos asistenciales



*ZIU COVIDagatik ingesatutako persona kopurua jakinarazteko modua Uztailaren 15ean aldatu zen. / La forma de notificar el número de ingresados en UCI por COVID fue modificado el 15 de Julio.

PCR POSITIBODUNAK POPULAZIO OROKORREAN LURRALDE HISTORIKOAREN ARABERA / POSITIVOS POR PCR DE POBLACIÓN GENERAL POR TERRITORIO HISTÓRICO

	PCR POSITIBO GUZTIAK / TODOS LOS PCR POSITIVOS
Araba	6.493 (+591)
Bizkaia	19.850 (+2.143)
Gipuzkoa	7.319 (+1.240)

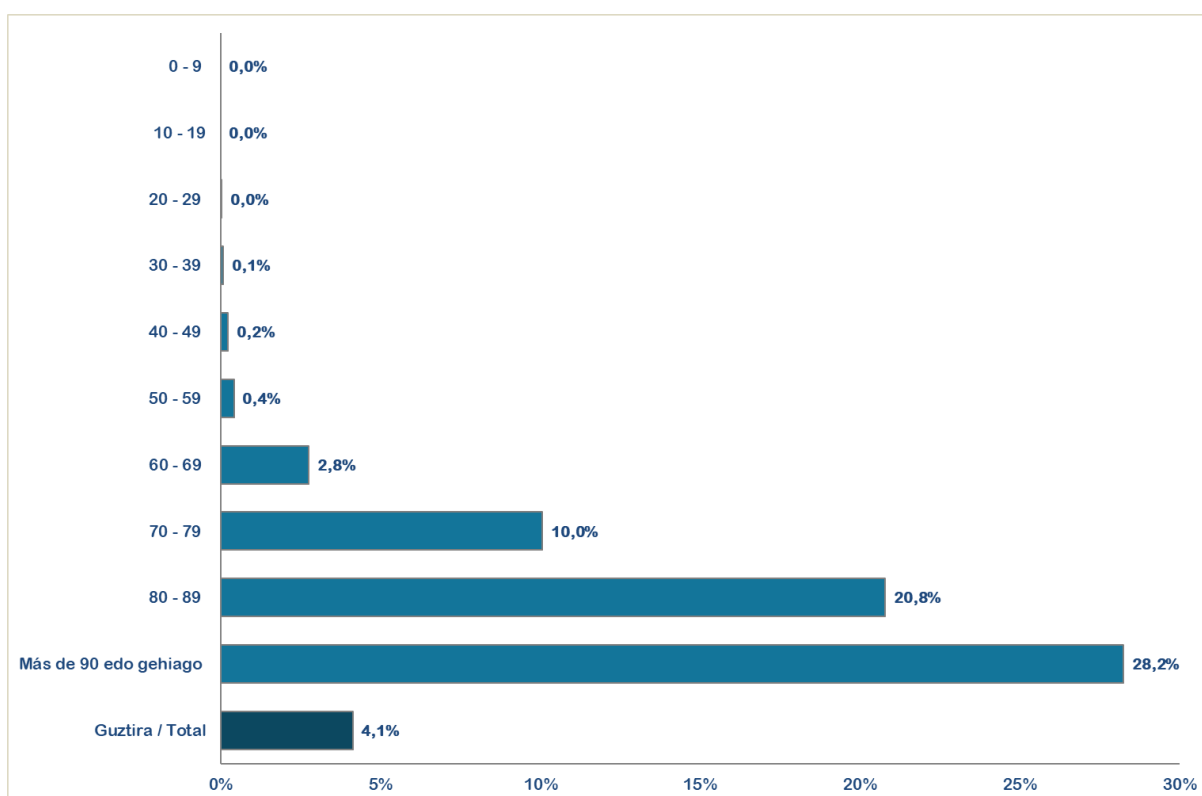
KASU POSITIBOEN ANALISIA / ANÁLISIS DE CASOS POSITIVOS

	POSITIBOAK /POSITIVOS	%
Gizonak /Hombres	19.038	44,7%
Emakumeak / Mujeres	23.476	55,3%
No consta	33	0,1%

Adina Edad	Kasu positiboak Positivos	Biztanleria Población 2019	100.000 biztanleko tasa Tasa por 100.000 habitantes	Kasuen guztien gaineko % % sobre el total de los casos
0 - 9	1.576	195.423	806,5	3,7%
10 - 19	2.497	206.343	1.210,1	5,9%
20 - 29	5.350	194.050	2.757,0	12,6%
30 - 39	5.724	266.369	2.148,9	13,5%
40 - 49	6.890	358.785	1.920,4	16,2%
50 - 59	7.092	335.098	2.116,4	16,7%
60 - 69	4.496	272.250	1.651,4	10,6%
70 - 79	3.264	202.172	1.614,5	7,7%
80 - 89	3.440	127.540	2.697,2	8,1%
Más de 90 edo gehiago	1.856	29.987	6.189,3	4,4%
No consta	362			0,9%

HILGARRITASUNA / LETALIDAD

Adina Edad	Positiboak Positivos(*)	Hildakoak Fallecidos(*)	Hilgarritasuna Letalidad
0 - 9	1.576	0	0,0%
10 - 19	2.497	0	0,0%
20 - 29	5.350	2	0,0%
30 - 39	5.724	5	0,1%
40 - 49	6.890	16	0,2%
50 - 59	7.092	30	0,4%
60 - 69	4.496	124	2,8%
70 - 79	3.264	328	10,0%
80 - 89	3.440	715	20,8%
Más de 90 edo gehiago	1.856	524	28,2%
GUZTIRA / TOTAL	42.547	1.757	4,1%



(*) Hildakoen kopurua agian ez dator bat egunen batean ospitaleetatik eta egoitzetatik datozen datuekin, bi informazio-sistemen artean dekalaje bat dagoelako, eta dekalaje hori hurrengo egunetan zuzenduko da.

(*) El número de fallecidos puede que algún día no coincida con los datos que provienen de los hospitales y residencias porque existe un decaje entre ambos sistemas de información que se corregirá en días posteriores.

(**) Test positibodunen azken bi hilabeteetako heriotzak hartzen dira kontutan.

(**) Se incluyen fallecimientos de personas con test positivas en los últimos dos meses.

**POSITIBO GUZTIAK EUSKADIKO LURRALDE HISTORIKOEN ARABERA /
 POSITIVOS TOTALES POR TERRITORIO HISTÓRICO**

	POSITIBOAK /POSITIVOS	%
Araba	8.616	20,25
Bizkaia	24.240	56,97
Gipuzkoa	8.510	20,00
Otros	1.181	2,78

POSITIBO GUZTIAK EUSKADIKO UDALERRIETAN / POSITIVOS TOTALES EN LOS MUNICIPIOS DE EUSKADI

Udalerría / Municipio	Positiboak/ Positivos	Biztanleak/ Población	Tasa 100.000 biztanleko/ Tasa por 100.000 habitantes
ABADIÑO	85	7695	1104,6
ABANTO Y CIERVANA-ABANTO ZIERB	145	9476	1530,2
ADUNA	5	480	1041,7
SALVATIERRA/AGURAIN	111	5296	2095,9
AIA	22	1998	1101,1
AIZARNAZABAL	7	763	917,4
AJANGIZ	5	453	1103,8
ALBIZTUR	1	296	337,8
ALEGIA	14	1751	799,5
ALEGRIA-DULANTZI	40	3075	1300,8
ALKIZA	6	346	1734,1
ALONSOTEGI	25	2852	876,6
ALTZAGA	1	188	531,9
ALTZO	10	367	2724,8
AMEZKETA	6	907	661,5
AMOREBIETA-ETXANO	287	19119	1501,1
AMURRIO	172	10419	1650,8
ANDOAIN	126	14945	843,1
ANOETA	19	2036	933,2
ANTZUOLA	12	2201	545,2
ARAMA	2	202	990,1
ARAMAIO	6	1506	398,4
ARANTZAZU	4	377	1061,0
AREATZA	23	1215	1893,0
ARETXABAETA	108	7098	1521,6
ARMIÑON	3	223	1345,3
ARRAIA-MAEZTU	4	732	546,4
ARRASATE/MONDRAGON	384	22058	1740,9
ARRATZUA-UBARRUNDIA	22	1033	2129,7
ARRIETA	7	566	1236,7

ARRIGORRIAGA	214	11882	1801,0
ARTEA	8	722	1108,0
ARTZENTALES	11	692	1589,6
ARTZINIEGA	35	1922	1821,0
ASPARRENA	17	1609	1056,6
ASTEASU	23	1550	1483,9
ASTIGARRAGA	46	6180	744,3
ATAUN	5	1745	286,5
ATXONDO	17	1414	1202,3
AULESTI	36	665	5413,5
AYALA/AIARA	77	2901	2654,3
AZKOITIA	76	11989	633,9
AZPEITIA	220	15055	1461,3
BAKIO	25	2639	947,3
BALMASEDA	168	7595	2212,0
BAÑOS DE EBRO/MAÑUETA	4	323	1238,4
BARAKALDO	2280	98497	2314,8
BARRIKA	52	1528	3403,1
BARRUNDIA	14	945	1481,5
BASAURI	842	40711	2068,2
BEASAIN	102	13969	730,2
BEDIA	23	1054	2182,2
BELAUNTZA	3	258	1162,8
BERANGO	137	7230	1894,9
BERANTEVILLA	6	488	1229,5
BERASTEGI	10	1053	949,7
BERGARA	152	15004	1013,1
BERMEO	274	16880	1623,2
BERNEDO	8	517	1547,4
BERRIATUA	31	1251	2478,0
BERRIZ	27	4701	574,3
BIDANIA-GOIAITZ	8	557	1436,3
BILBAO	9648	343430	2809,3
VILLABONA	83	5906	1405,4
BUSTURIA	59	1607	3671,4
CAMPEZO/KANPEZU	20	1066	1876,2
DEBA	51	5445	936,6
DERIO	127	6472	1962,3
DIMA	5	1431	349,4
DONOSTIA / SAN SEBASTIAN	2681	181652	1475,9
DURANGO	425	29436	1443,8
EIBAR	537	27246	1970,9
ELANTXOBE	5	362	1381,2
ELBURGO/BURGELU	11	627	1754,4
ELCIEGO	11	1038	1059,7

ELGETA	14	1139	1229,1
ELGOIBAR	186	11585	1605,5
ELORRIO	93	7441	1249,8
ELVILLAR/BILAR	4	355	1126,8
ERANDIO	651	24297	2679,3
EREÑO	1	264	378,8
ERMUA	450	16039	2805,7
ERRETERIA	322	40141	802,2
ERREZIL	5	628	796,2
ERRIBERAGOITIA/RIBERA ALTA	17	836	2033,5
ERRIGOITI	11	484	2272,7
ESKORIATZA	34	4065	836,4
ETXEBARRI	170	11338	1499,4
ETXEBARRIA	8	751	1065,2
EZKIO-ITSASO	2	644	310,6
FORUA	18	916	1965,1
FRUIZ	6	543	1105,0
GALDAKAO	564	29389	1919,1
GALDAMES	11	836	1315,8
GAMIZ-FIKA	11	1374	800,6
GATIKA	18	1648	1092,2
GAUTEGIZ ARTEAGA	14	854	1639,3
GERNIKA-LUMO	373	16725	2230,2
GETARIA	52	2846	1827,1
GETXO	1466	77088	1901,7
GIZABURUAGA	1	210	476,2
GORDEXOLA	38	1724	2204,2
GORLIZ	89	5825	1527,9
GÜEÑES	131	6564	1995,7
HERNANI	222	20013	1109,3
HERNIALDE	4	305	1311,5
HONDARRIBIA	143	16937	844,3
IBARRA	65	4258	1526,5
IBARRANGELU	15	625	2400,0
IDIAZABAL	10	2388	418,8
IGORRE	51	4163	1225,1
IKAZTEGIETA	17	506	3359,7
IRUN	577	59899	963,3
IRUÑA OKA/IRUÑA DE OCA	46	3514	1309,0
IRURA	31	1811	1711,8
IRURAIZ-GAUNA	11	531	2071,6
ISPASTER	4	741	539,8
ITSASONDO	8	718	1114,2
IURRETA	45	3689	1219,8
IZURTZA	2	289	692,0

KARRANTZA HARANA/CARRANZA	40	2806	1425,5
KORTEZUBI	9	437	2059,5
LABASTIDA/BASTIDA	44	1492	2949,1
LAGUARDIA	4	1549	258,2
LANCIEGO/LANTZIEGO	3	724	414,4
LANESTOSA	2	276	724,6
LANTARON	10	942	1061,6
LAPUEBLA DE LABARCA	6	882	680,3
LARRABETZU	16	2053	779,3
LASARTE-ORIA	233	18825	1237,7
LAUDIO/LLODIO	263	18345	1433,6
LAUKIZ	29	1165	2489,3
LAZKAO	31	5549	558,7
LEABURU	2	363	551,0
LEGAZPI	50	8430	593,1
LEGORRETA	25	1489	1679,0
LEGUTIO	32	1795	1782,7
LEIOA	511	31188	1638,5
LEKEITIO	90	7246	1242,1
LEMOA	45	3610	1246,5
LEMOIZ	20	1238	1615,5
LEZA	2	217	921,7
LEZAMA	26	2383	1091,1
LEZO	64	6102	1048,8
LIZARTZA	8	647	1236,5
LOIU	114	2355	4840,8
MALLABIA	10	1174	851,8
MAÑARIA	2	516	387,6
MARKINA-XEMEIN	74	4964	1490,7
MARURI-JATABE	15	928	1616,4
MENDARO	21	2139	981,8
MENDATA	5	408	1225,5
MENDEXA	5	485	1030,9
MEÑAKA	13	713	1823,3
MOREDA DE ALAVA/MOREDA ARABA	3	278	1079,1
MORGA	7	391	1790,3
MUNDAKA	54	1844	2928,4
MUNGIA	333	17349	1919,4
MUNITIBAR-ARBATZEGI GERRIKAITZ	2	457	437,6
MURUETA	6	304	1973,7
MUSKIZ	129	7456	1730,2
MUTILOA	4	250	1600,0
MUTRIKU	105	5334	1968,5
MUXIKA	36	1482	2429,1
NABARNIZ	8	242	3305,8

OIARTZUN	62	10351	599,0
OKONDO	11	1204	913,6
OLABERRIA	2	914	218,8
ONDARROA	151	8590	1757,9
OÑATI	116	11355	1021,6
ORDIZIA	189	9970	1895,7
OREXA	1	110	909,1
ORIO	79	6061	1303,4
ORMAIZTEGI	8	1295	617,8
OROZKO	33	2613	1262,9
ORTUELLA	116	8350	1389,2
OTXANDIO	17	1337	1271,5
OYON-OION	69	3497	1973,1
PASAIA	162	16711	969,4
PEÑACERRADA/URIZAHARRA	1	287	348,4
PLENTZIA	70	4363	1604,4
PORTUGALETE	834	46191	1805,5
RIBERA BAJA/ERRIBERA BEITIA	14	1560	897,4
SAMANIEGO	19	238	7983,2
SAN MILLAN/DONEMILIAGA	4	737	542,7
SANTURTZI	764	45690	1672,1
SEGURA	7	1523	459,6
SESTAO	589	27146	2169,7
SONDIKA	88	4489	1960,3
SOPELA	250	12947	1930,9
SOPUERTA	107	2468	4335,5
SORALUZE-PLACENCIA DE LAS ARMA	47	3937	1193,8
SUKARRIETA	3	336	892,9
TOLOSA	284	19270	1473,8
TRUCIOS-TURTZIOZ	10	512	1953,1
UBIDE	5	177	2824,9
UGAO-MIRABALLES	67	4114	1628,6
URDULIZ	69	4294	1606,9
URDUÑA/ORDUÑA	60	4274	1403,8
URKABUSTAIZ	18	1435	1254,4
URNIETA	63	6190	1017,8
URRETXU	51	6802	749,8
USURBIL	31	6318	490,7
VALDEGOVIA/GAUBEA	4	1069	374,2
VALLE DE TRAPAGA-TRAPAGARAN	249	11875	2096,8
VILLABUENA DE ALAVA/ESKUERNAGA	2	304	657,9
VITORIA-GASTEIZ	7501	246149	3047,3
YECORA/IEKORA	6	257	2334,6
ZALDIBAR	37	3056	1210,7
ZALDIBIA	8	1630	490,8

ZALDUONDO	2	194	1030,9
ZALLA	118	8438	1398,4
ZAMBRANA	15	436	3440,4
ZAMUDIO	69	3274	2107,5
ZARATAMO	18	1631	1103,6
ZARAUTZ	418	23301	1793,9
ZEANURI	8	1258	635,9
ZEBERIO	9	1065	845,1
ZEGAMA	20	1532	1305,5
ZESTOA	18	3833	469,6
ZIERBENA	23	1493	1540,5
ZIGOITIA	26	1712	1518,7
ZIORTZA-BOLIBAR	4	451	886,9
ZIZURKIL	38	3029	1254,5
ZUIA	75	2365	3171,2
ZUMAIA	84	9825	855,0
ZUMARRAGA	122	9767	1249,1
OTROS	375	-	-

*Udalerrietako tasa kalkulatzeko positibo kopurua eta EUSTATen arabera udalerrri bakoitzeko biztanle kopurua hartzen dira kontuan.

*El cálculo de las tasas de los municipios se ha realizado teniendo en cuenta el número de casos y la población del municipio según el EUSTAT.

**POSITIBO GUZTIAK EUSKADIKO OSASUN EREMUETAN /
 POSITIVOS TOTALES EN LAS ZONAS DE SALUD DE EUSKADI**

Osasun-eremuak/Zonas de salud	Positiboak/ Positivos	TISak guztira/ Total de TIS	Tasa 100.000 biztanleko/ Tasa por 100.000 habitantes
ABADIÑO-ELORRIO-BERRIZ	260	24328	1068,7
ABANTO-MUSKIZ	272	17149	1586,1
ABETXUKO	108	3841	2811,8
AIALA	345	19096	1806,7
ALANGO	362	19660	1841,3
ALEGIA	86	6665	1290,3
ALGORTA	573	33128	1729,7
ALZA-ROTETA	285	19664	1449,3
AMARA BERRI	505	35132	1437,4
AMARA CENTRO	321	16578	1936,3
AMOREBIETA	286	19813	1443,5
ANDOAIN	125	15442	809,5
ARANBIZKARRA I	405	15096	2682,8
ARANBIZKARRA II	286	12426	2301,6
ARRASATE	402	25129	1599,7
ARRATIA	166	13737	1208,4
ARRIGORRIAGA	234	15914	1470,4
ASTRABUDUA	293	10532	2782,0
AZKOITIA	74	11946	619,5
AZPEITIA	228	16666	1368,1
BALMASEDA	230	11715	1963,3
BASAURI-ARIZ	594	26715	2223,5
BASAURI-KAREAGA	273	15332	1780,6
BASURTO	485	21071	2301,7
BEASAIN	150	22634	662,7
BEGOÑA	251	11870	2114,6
BERAUN-ERRENTERIA	135	15271	884,0
BERGARA	178	18193	978,4
BERMEO	335	19139	1750,4
BIDEBIETA	83	7241	1146,3
BOLUETA-SAGARMINAGA	197	9615	2048,9
BOMBERO ETXANIZ	1298	38328	3386,6
CASCO VIEJO (BILBAO)	520	13102	3968,9
CASCO VIEJO (VITORIA-GASTEIZ)	599	18232	3285,4
DEBA	154	10708	1438,2
DEUSTO	676	25904	2609,6
DUMBOA	224	30190	742,0
DURANGO	475	35097	1353,4
EGIA	224	14940	1499,3
EIBAR	368	19576	1879,9

ELGOIBAR	253	18203	1389,9
ERANDIO	356	14199	2507,2
ERMUA	463	17250	2684,1
ETXEBARRI	162	10766	1504,7
GALDAKAO	547	31686	1726,3
GAZALBIDE-TXAGORRITXU	487	15651	3111,6
GAZTELEKU	511	21093	2422,6
GERNIKA	396	19002	2084,0
GERNIKALDEA	181	7485	2418,2
GORLIZ-PLENTZIA	228	12094	1885,2
GROS	372	29802	1248,2
HERNANI-URNIETA-ASTIGARRAGA	335	34494	971,2
HONDARRIBIA	146	17896	815,8
IBARRA	105	7842	1338,9
INDAUTXU	457	19894	2297,2
INTXAURRONDO	129	11521	1119,7
IRÚN-CENTRO	351	38453	912,8
IZTIETA-ERRENTERIA	192	26100	735,6
JAVIER SÁENZ DE BURUAGA	262	15899	1647,9
KARMELO	259	12046	2150,1
KUETO	237	10273	2307,0
LA HABANA	363	12036	3016,0
LA MERCED/MIRIBILLA	730	19466	3750,1
LA PAZ	407	22077	1843,5
LA PEÑA	200	10234	1954,3
LAKUA-ARRIAGA	394	15491	2543,4
LAKUABIZKARRA	779	29226	2665,4
LAS ARENAS	646	34417	1877,0
LASARTE-USURBIL	270	26512	1018,4
LAZKAO	46	8517	540,1
LEGAZPI	52	8739	595,0
LEIOA	387	25063	1544,1
LEKEITIO	144	10065	1430,7
LEZO-SAN JUAN	87	8541	1018,6
LLANADA ALAVESA	198	12020	1647,3
LLODIO	308	23072	1335,0
LOIOLA	87	7127	1220,7
LUTXANA	185	7325	2525,6
MARKINA-XEMEIN	94	6488	1448,8
MARKONZAGA	353	17831	1979,7
MINA DEL MORRO	310	11067	2801,1
MIRIBILLA/LA MERCED	730	19466	3750,1
MONTAÑA ALAVESA	31	2186	1418,1
MUNGIA	459	26968	1702,0
NORTE-LEGUTIO	68	4253	1598,9

NORTE-ZUIA	123	5480	2244,5
OIARTZUN	63	10535	598,0
OLAGUIBEL	1018	34045	2990,2
OLARIZU	375	16235	2309,8
ONDARRETA	398	36720	1083,9
ONDARROA	178	9640	1846,5
OÑATI	115	11830	972,1
ORDIZIA	220	14142	1555,6
ORTUELLA	119	8489	1401,8
OTXARKOAGA	233	11293	2063,2
PARTE VIEJA	246	13799	1782,7
PASAIA ANTZO	60	6787	884,0
PASAIA SAN PEDRO	94	10612	885,8
PORTUGALETE-BUENAVISTA	246	13261	1855,1
PORTUGALETE-CASTAÑOS	300	16767	1789,2
PORTUGALETE-REPELEGA	336	20149	1667,6
REKALDE	896	28171	3180,6
RIOJA ALAVESA	181	10885	1662,8
RONTEGI	259	11371	2277,7
SALBURUA	394	16341	2411,1
SAN ADRIÁN	341	10045	3394,7
SAN IGNACIO	594	24872	2388,2
SAN MARTÍN	1085	32825	3305,4
SAN VICENTE	543	20040	2709,6
SANSOMENDI	247	9295	2657,3
SANTURTZI-CENTRO-MAMARIGA	254	18352	1384,0
SANTURTZI-KABIEZES	482	26023	1852,2
SANTUTXU-SOLOKOETXE	447	16372	2730,3
SODUPE-GÜEÑES	166	8207	2022,7
SOPELANA	453	25427	1781,6
TOLOSA	285	20760	1372,8
TORREKUA	171	9756	1752,8
TRAPAGARAN	247	12011	2056,4
TXORIERRI	416	18956	2194,6
TXURDINAGA	474	14726	3218,8
URBAN	241	9598	2510,9
VALLE DE LENIZ	133	11415	1165,1
VALLES ALAVESES I	61	4622	1319,8
VALLES ALAVESES II	44	2384	1845,6
VILLABONA	212	15946	1329,5
ZABALGANA	511	23794	2147,6
ZABALLA	276	13124	2103,0
ZALLA	238	11710	2032,5
ZARAMAGA	444	14371	3089,6
ZARAUTZ-ORIO-AIA	519	32323	1605,7

ZORROZA- ALONSOTEGI	340	14648	2321,1
ZUAZO	354	18056	1960,6
ZUMAIA-ZESTOA-GETARIA	161	17564	916,6
ZUMARRAGA	153	18588	823,1
ZURBARAN	265	10598	2500,5

*Osasun eremuetako tasa kalkulatzeko positibo kopurua eta 2020ko maiatzean eremu bakoitzean zeuden TIS kopurua hartzen da kontuan.

*El cálculo de la tasa en las zonas de salud se ha realizado teniendo en cuenta el nº de casos entre el nº de TISes en cada zona a fecha de mayo de 2020

HILDAKOAK EUSKADIKO UDALERRIETAN / FALLECIDOS EN LOS MUNICIPIOS DE EUSKADI

Udalerría / Municipio	Positiboak/ Positivos	Hildakoak/ Fallecidos	Hilkogarritasuna/ Letalidad
ABADIÑO	85	4	4,7
ABANTO Y CIERVANA-ABANTO ZIERB	145	7	4,8
ADUNA	5	1	20,0
SALVATIERRA/AGURAIN	111	14	12,6
AIA	22	0	0,0
AIZARNAZABAL	7	0	0,0
AJANGIZ	5	0	0,0
ALBIZTUR	1	0	0,0
ALEGIA	14	1	7,1
ALEGRIA-DULANTZI	40	1	2,5
ALKIZA	6	0	0,0
ALONSOTEGI	25	1	4,0
ALTZAGA	1	0	0,0
ALTZO	10	0	0,0
AMEZKETA	6	1	16,7
AMOREBIETA-ETXANO	287	18	6,3
AMURRIO	172	8	4,7
ANDOAIN	126	3	2,4
ANOETA	19	1	5,3
ANTZUOLA	12	0	0,0
ARAMA	2	0	0,0
ARAMAIO	6	0	0,0
ARANTZAZU	4	0	0,0
AREATZA	23	0	0,0
ARETXABALETA	108	7	6,5
ARMIÑON	3	0	0,0
ARRAIA-MAEZTU	4	0	0,0
ARRASATE/MONDRAGON	384	38	9,9
ARRATZUA-UBARRUNDIA	22	0	0,0
ARRIETA	7	0	0,0
ARRIGORRIAGA	214	12	5,6
ARTEA	8	0	0,0
ARTZENTALES	11	0	0,0
ARTZINIEGA	35	1	2,9
ASPARRENA	17	0	0,0
ASTEASU	23	0	0,0
ASTIGARRAGA	46	0	0,0
ATAUN	5	0	0,0
ATXONDO	17	0	0,0
AULESTI	36	0	0,0
AYALA/AIARA	77	1	1,3

AZKOITIA	76	2	2,6
AZPEITIA	220	1	0,5
BAKIO	25	1	4,0
BALMASEDA	168	18	10,7
BAÑOS DE EBRO/MAÑUETA	4	0	0,0
BARAKALDO	2280	98	4,3
BARRIKA	52	2	3,8
BARRUNDIA	14	0	0,0
BASAURI	842	79	9,4
BEASAIN	102	6	5,9
BEDIA	23	1	4,3
BELAUNTZA	3	0	0,0
BERANGO	137	0	0,0
BERANTEVILLA	6	0	0,0
BERASTEGI	10	0	0,0
BERGARA	152	4	2,6
BERMEO	274	17	6,2
BERNEDO	8	0	0,0
BERRIATUA	31	0	0,0
BERRIZ	27	1	3,7
BIDANIA-GOIZATZ	8	0	0,0
BILBAO	9648	411	4,3
VILLABONA	83	2	2,4
BUSTURIA	59	6	10,2
CAMPEZO/KANPEZU	20	3	15,0
DEBA	51	1	2,0
DERIO	127	0	0,0
DIMA	5	1	20,0
DONOSTIA / SAN SEBASTIAN	2681	82	3,1
DURANGO	425	16	3,8
EIBAR	537	26	4,8
ELANTXOBE	5	0	0,0
ELBURGO/BURGELU	11	1	9,1
ELCIEGO	11	1	9,1
ELGETA	14	1	7,1
ELGOIBAR	186	4	2,2
ELORRIO	93	2	2,2
ELVILLAR/BILAR	4	0	0,0
ERANDIO	651	22	3,4
EREÑO	1	0	0,0
ERMUA	450	21	4,7
ERRETERIA	322	7	2,2
ERREZIL	5	0	0,0
ERRIBERAGOITIA/RIBERA ALTA	17	0	0,0
ERRIGOITI	11	0	0,0

ESKORLATZA	34	2	5,9
ETXEBARRI	170	6	3,5
ETXEBARRIA	8	0	0,0
EZKIO-ITSASO	2	0	0,0
FORUA	18	0	0,0
FRUIZ	6	0	0,0
GALDAKAO	564	33	5,9
GALDAMES	11	0	0,0
GAMIZ-FIKA	11	0	0,0
GATIKA	18	0	0,0
GAUTEGIZ ARTEAGA	14	1	7,1
GERNIKA-LUMO	373	2	0,5
GETARIA	52	3	5,8
GETXO	1466	49	3,3
GIZABURUAGA	1	0	0,0
GORDEXOLA	38	1	2,6
GORLIZ	89	2	2,2
GÜEÑES	131	4	3,1
HERNANI	222	3	1,4
HERNIALDE	4	0	0,0
HONDARRIBIA	143	1	0,7
IBARRA	65	1	1,5
IBARRANGELU	15	0	0,0
IDIAZABAL	10	0	0,0
IGORRE	51	0	0,0
IKAZTEGIETA	17	0	0,0
IRUN	577	16	2,8
IRUÑA OKA/IRUÑA DE OCA	46	0	0,0
IRURA	31	4	12,9
IRURAIZ-GAUNA	11	1	9,1
ISPASTER	4	0	0,0
ITSASONDO	8	0	0,0
IURRETA	45	3	6,7
IZURTZA	2	0	0,0
KARRANTZA HARANA/CARRANZA	40	1	2,5
KORTEZUBI	9	2	22,2
LABASTIDA/BASTIDA	44	3	6,8
LAGUARDIA	4	0	0,0
LANCIEGO/LANTZIEGO	3	0	0,0
LANESTOSA	2	0	0,0
LANTARON	10	0	0,0
LAPUEBLA DE LABARCA	6	1	16,7
LARRABETZU	16	0	0,0
LASARTE-ORIA	233	4	1,7
LAUDIO/LLODIO	263	9	3,4

LAUKIZ	29	1	3,4
LAZKAO	31	0	0,0
LEABURU	2	0	0,0
LEGAZPI	50	1	2,0
LEGORRETA	25	1	4,0
LEGUTIO	32	0	0,0
LEIOA	511	14	2,7
LEKEITIO	90	1	1,1
LEMOA	45	0	0,0
LEMOIZ	20	1	5,0
LEZA	2	0	0,0
LEZAMA	26	0	0,0
LEZO	64	2	3,1
LIZARTZA	8	0	0,0
LOIU	114	18	15,8
MALLABIA	10	0	0,0
MAÑARIA	2	0	0,0
MARKINA-XEMEIN	74	3	4,1
MARURI-JATABE	15	0	0,0
MENDARO	21	0	0,0
MENDATA	5	0	0,0
MENDEXA	5	0	0,0
MEÑAKA	13	0	0,0
MOREDA DE ALAVA/MOREDA ARABA	3	0	0,0
MORGA	7	0	0,0
MUNDAKA	54	6	11,1
MUNGIA	333	5	1,5
MUNITIBAR-ARBATZEGI GERRIKAITZ	2	0	0,0
MURUETA	6	0	0,0
MUSKIZ	129	4	3,1
MUTILOA	4	0	0,0
MUTRIKU	105	1	1,0
MUXIKA	36	0	0,0
NABARNIZ	8	0	0,0
OIARTZUN	62	0	0,0
OKONDO	11	1	9,1
OLABERRIA	2	0	0,0
ONDARROA	151	3	2,0
OÑATI	116	5	4,3
ORDIZIA	189	24	12,7
OREXA	1	0	0,0
ORIO	79	1	1,3
ORMAIZTEGI	8	0	0,0
OROZKO	33	3	9,1
ORTUELLA	116	1	0,9

OTXANDIO	17	1	5,9
OYON-OION	69	1	1,4
PASAIA	162	4	2,5
PEÑACERRADA/URIZAHARRA	1	0	0,0
PLENTZIA	70	3	4,3
PORTUGALETE	834	18	2,2
RIBERA BAJA/ERRIBERA BEITIA	14	0	0,0
SAMANIEGO	19	3	15,8
SAN MILLAN/DONEMILIAGA	4	0	0,0
SANTURTZI	764	33	4,3
SEGURA	7	0	0,0
SESTAO	589	33	5,6
SONDIKA	88	2	2,3
SOPELA	250	9	3,6
SOPUERTA	107	13	12,1
SORALUZE-PLACENCIA DE LAS ARMA	47	0	0,0
SUKARRIETA	3	0	0,0
TOLOSA	284	20	7,0
TRUCIOS-TURTZIOZ	10	0	0,0
UBIDE	5	0	0,0
UGAO-MIRABALLES	67	2	3,0
URDULIZ	69	2	2,9
URDUÑA/ORDUÑA	60	0	0,0
URKABUSTAIZ	18	1	5,6
URNIETA	63	0	0,0
URRETXU	51	1	2,0
USURBIL	31	0	0,0
VALDEGOVIA/GAUBEA	4	1	25,0
VALLE DE TRAPAGA-TRAPAGARAN	249	9	3,6
VILLABUENA DE ALAVA/ESKUERNAGA	2	0	0,0
VITORIA-GASTEIZ	7501	343	4,6
YECORA/IEKORA	6	0	0,0
ZALDIBAR	37	1	2,7
ZALDIBIA	8	1	12,5
ZALDUONDO	2	0	0,0
ZALLA	118	1	0,8
ZAMBRANA	15	0	0,0
ZAMUDIO	69	2	2,9
ZARATAMO	18	1	5,6
ZARAUTZ	418	23	5,5
ZEANURI	8	0	0,0
ZEBERIO	9	0	0,0
ZEGAMA	20	0	0,0
ZESTOA	18	0	0,0
ZIERBENA	23	0	0,0

ZIGOITIA	26	0	0,0
ZIORTZA-BOLIBAR	4	0	0,0
ZIZURKIL	38	1	2,6
ZUIA	75	2	2,7
ZUMAIA	84	6	7,1
ZUMARRAGA	122	15	12,3

HILDAKOAK EUSKADIKO OSASUN EREMUETAN / FALLECIDOS EN LAS ZONAS DE SALUD DE EUSKADI

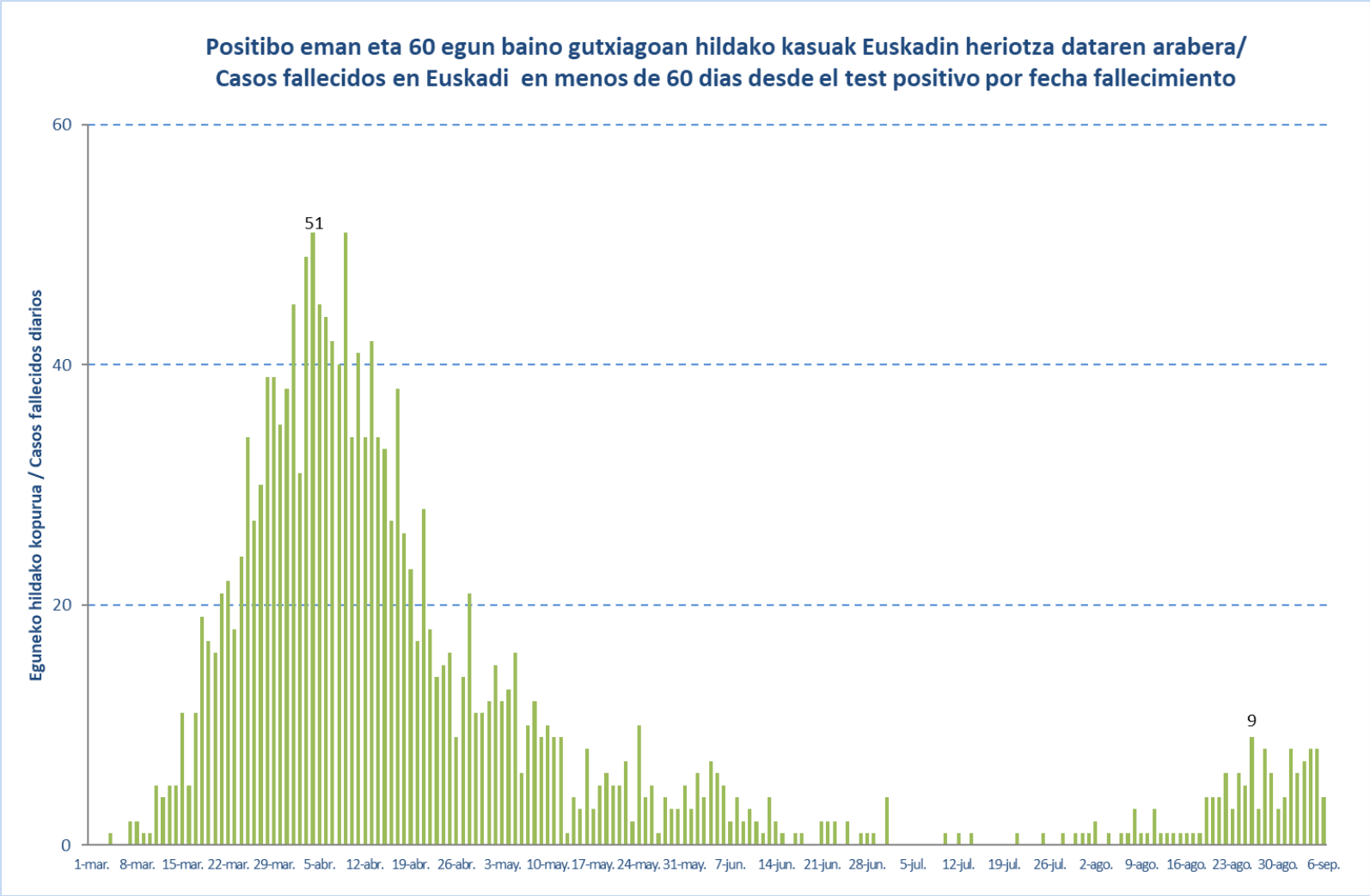
Osasun-eremuak/Zonas de salud	Positiboak/ Positivos	Hildakoak/ Fallecidos	Hilkogarritasuna/ Letalidad
ABADIÑO-ELORRIO-BERRIZ	260	9	3,5
ABANTO-MUSKIZ	272	13	4,8
ABETXUKO	108	11	10,2
AIALA	345	10	2,9
ALANGO	362	19	5,2
ALEGIA	86	3	3,5
ALGORTA	573	14	2,4
ALZA-ROTETA	285	27	9,5
AMARA BERRI	505	6	1,2
AMARA CENTRO	321	10	3,1
AMOREBIETA	286	21	7,3
ANDOAIN	125	3	2,4
ARANBIZKARRA I	405	17	4,2
ARANBIZKARRA II	286	12	4,2
ARRASATE	402	40	10,0
ARRATIA	166	2	1,2
ARRIGORRIAGA	234	10	4,3
ASTRABUDUA	293	11	3,8
AZKOITIA	74	2	2,7
AZPEITIA	228	2	0,9
BALMASEDA	230	20	8,7
BASAURI-ARIZ	594	57	9,6
BASAURI-KAREAGA	273	24	8,8
BASURTO	485	18	3,7
BEASAIN	150	7	4,7
BEGOÑA	251	8	3,2
BERAUN-ERRETERIA	135	0	0,0
BERGARA	178	6	3,4
BERMEO	335	24	7,2
BIDEBIETA	83	1	1,2
BOLUETA-SAGARMINAGA	197	4	2,0
BOMBERO ETXANIZ	1298	44	3,4
CASCO VIEJO (BILBAO)	520	45	8,7
CASCO VIEJO (VITORIA-GASTEIZ)	599	31	5,2
DEBA	154	3	1,9
DEUSTO	676	14	2,1
DUMBOA	224	3	1,3
DURANGO	475	18	3,8
EGIA	224	7	3,1
EIBAR	368	14	3,8

ELGOIBAR	253	5	2,0
ERANDIO	356	12	3,4
ERMUA	463	21	4,5
ETXEBARRI	162	6	3,7
GALDAKAO	547	31	5,7
GAZALBIDE-TXAGORRITXU	487	37	7,6
GAZTELEKU	511	16	3,1
GERNIKA	396	2	0,5
GERNIKALDEA	181	8	4,4
GORLIZ-PLENTZIA	228	8	3,5
GROS	372	14	3,8
HERNANI-URNIETA-ASTIGARRAGA	335	3	0,9
HONDARRIBIA	146	1	0,7
IBARRA	105	6	5,7
INDAUTXU	457	24	5,3
INTXAURRONDO	129	3	2,3
IRÚN-CENTRO	351	8	2,3
IZTIETA-ERRETERIA	192	7	3,6
JAVIER SÁENZ DE BURUAGA	262	7	2,7
KARMELO	259	13	5,0
KUETO	237	16	6,8
LA HABANA	363	15	4,1
LA MERCED/MIRIBILLA	730	32	4,4
LA PAZ	407	5	1,2
LA PEÑA	200	3	1,5
LAKUA-ARRIAGA	394	10	2,5
LAKUABIZKARRA	779	14	1,8
LAS ARENAS	646	19	2,9
LASARTE-USURBIL	270	6	2,2
LAZKAO	46	7	15,2
LEGAZPI	52	2	3,8
LEIOA	387	9	2,3
LEKEITIO	144	1	0,7
LEZO-SAN JUAN	87	8	9,2
LLANADA ALAVESA	198	18	9,1
LLODIO	308	14	4,5
LOIOLA	87	1	1,1
LUTXANA	185	8	4,3
MARKINA-XEMEIN	94	3	3,2
MARKONZAGA	353	16	4,5
MINA DEL MORRO	310	15	4,8
MIRIBILLA/LA MERCED	730	32	4,4
MONTAÑA ALAVESA	31	2	6,5
MUNGIA	459	6	1,3
NORTE-LEGUTIO	68	2	2,9

NORTE-ZUIA	123	3	2,4
OIARTZUN	63	1	1,6
OLAGUIBEL	1018	54	5,3
OLARIZU	375	15	4,0
ONDARRETA	398	12	3,0
ONDARROA	178	3	1,7
OÑATI	115	5	4,3
ORDIZIA	220	26	11,8
ORTUELLA	119	1	0,8
OTXARKOAGA	233	12	5,2
PARTE VIEJA	246	5	2,0
PASAIA ANTZO	60	2	3,3
PASAIA SAN PEDRO	94	1	1,1
PORTUGALETE-BUENAVISTA	246	4	1,6
PORTUGALETE-CASTAÑOS	300	5	1,7
PORTUGALETE-REPELEGA	336	7	2,1
REKALDE	896	38	4,2
RIOJA ALAVESA	181	11	6,1
RONTEGI	259	7	2,7
SALBURUA	394	9	2,3
SAN ADRIÁN	341	15	4,4
SAN IGNACIO	594	23	3,9
SAN MARTÍN	1085	72	6,6
SAN VICENTE	543	52	9,6
SANSOMENDI	247	11	4,5
SANTURTZI-CENTRO-MAMARIGA	254	9	3,5
SANTURTZI-KABIEZES	482	23	4,8
SANTUTXU-SOLOKOETXE	447	8	1,8
SODUPE-GÜEÑES	166	4	2,4
SOPELANA	453	11	2,4
TOLOSA	285	21	7,4
TORREKUA	171	14	8,2
TRAPAGARAN	247	9	3,6
TXORIERRI	416	21	5,0
TXURDINAGA	474	33	7,0
URBAN	241	7	2,9
VALLE DE LENIZ	133	8	6,0
VALLES ALAVESSES I	61	0	0,0
VALLES ALAVESSES II	44	0	0,0
VILLABONA	212	9	4,2
ZABALGANA	511	4	0,8
ZABALLA	276	5	1,8
ZALLA	238	14	5,9
ZARAMAGA	444	20	4,5
ZARAUTZ-ORIO-AIA	519	24	4,6

ZORROZA- ALONSOTEGI	340	17	5,0
ZUAZO	354	8	2,3
ZUMAIA-ZESTOA-GETARIA	161	8	5,0
ZUMARRAGA	153	9	5,9
ZURBARAN	265	17	6,4

**HILDAKO KASU POSITIBOAK EUSKADIN HERIOTZA DATAREN ARABERA /
CASOS POSITIVOS FALLECIDOS EN EUSKADI POR FECHA DE FALLECIMIENTO**



HILDAKO KASU POSITIBOAK EUSKADIN HERIOTZA DATAREN ARABERA / CASOS POSITIVOS FALLECIDOS EN EUSKADI POR FECHA DE FALLECIMIENTO

Ekaina/ Junio	Hildakoak/ Fallecidos	Uztaila/ Julio	Hildakoak/ Fallecidos	Abuztua/ Agosto	Hildakoak/ Fallecidos	Iraila/ Septiembre	Hildakoak/ Fallecidos
1-jun.	3	1-jul.	4	1-ago.	1	1-sep.	8
2-jun.	6	2-jul.	0	2-ago.	2	2-sep.	6
3-jun.	4	3-jul.	0	3-ago.	0	3-sep.	7
4-jun.	7	4-jul.	0	4-ago.	1	4-sep.	8
5-jun.	6	5-jul.	0	5-ago.	0	5-sep.	8
6-jun.	5	6-jul.	0	6-ago.	1	6-sep.	4
7-jun.	2	7-jul.	0	7-ago.	1		
8-jun.	4	8-jul.	0	8-ago.	3		
9-jun.	2	9-jul.	0	9-ago.	1		
10-jun.	3	10-jul.	1	10-ago.	1		
11-jun.	2	11-jul.	0	11-ago.	3		
12-jun.	1	12-jul.	1	12-ago.	1		
13-jun.	4	13-jul.	0	13-ago.	1		
14-jun.	2	14-jul.	1	14-ago.	1		
15-jun.	1	15-jul.	0	15-ago.	1		
16-jun.	0	16-jul.	0	16-ago.	1		
17-jun.	1	17-jul.	0	17-ago.	1		
18-jun.	1	18-jul.	0	18-ago.	1		
19-jun.	0	19-jul.	0	19-ago.	4		
20-jun.	0	20-jul.	0	20-ago.	4		
21-jun.	2	21-jul.	1	21-ago.	4		
22-jun.	2	22-jul.	0	22-ago.	6		
23-jun.	2	23-jul.	0	23-ago.	3		
24-jun.	0	24-jul.	0	24-ago.	6		
25-jun.	2	25-jul.	1	25-ago.	5		
26-jun.	0	26-jul.	0	26-ago.	9		
27-jun.	1	27-jul.	0	27-ago.	3		
28-jun.	1	28-jul.	1	28-ago.	8		
29-jun.	1	29-jul.	0	29-ago.	6		
30-jun.	0	30-jul.	1	30-ago.	3		
		31-jul.	1	31-ago.	4		