

## KORONABIRUSAREN EGOERA EPIDEMIOLOGIKOA EUSKADIN (COVID-19) ABUZTUAREN 2RA ARTE METATUTAKO DATUAK

### SITUACIÓN EPIDEMIOLÓGICA DEL CORONAVIRUS (COVID-19) EN EUSKADI DATOS ACUMULADOS HASTA EL 2 DE AGOSTO

03/08/2020 - 00:00 horas

Txosten hau hainbat profesionalen egiten dute, informazioa lantzeko prozesuaren fase ezberdinetan beharrezko diren analisiez arduratzen da bakoitza.

Este informe es elaborado por un conjunto de profesionales que aportan su análisis a diferentes fases del proceso de elaboración de información.

Egileak ordena alfabetikoz / Autores por orden alfabético:

- Arantzazu Arrospide (Osakidetza, OSI Alto Deba)
- Maria Teresa Bacigalupe (Osakidetza, Servicios Centrales)
- Joseba Bidaurrezaga (Departamento de Salud, Salud Pública Bizkaia)
- Montserrat Calvo (Departamento de Salud)
- Igor Goirizelaia (Departamento de Salud)
- Nuria Gonzalez (Osakidetza, Servicios Centrales)
- Ania Gorostiza (Kronikgune)
- Gonzalo Lopez-Arbelo (Osakidetza, Servicios Centrales)
- Imanol Montoya (Departamento de Salud)

### TXOSTENEAN ORAIN ARTE ARAZTU EDO ZUZENDU DIREN AKATSAK ERRORES DEPURADOS O CORREGIDOS HASTA LA FECHA EN EL INFORME

Txosten honen informazioa etengabe berrikusten eta arazten ari da. Baliteke, gardentasunaren mesedetan, akats puntualen bat egotea, gerora zuzenduko dena.

La información de este informe está continuamente siendo revisada y depurada. En aras de la transparencia puede que haya algún error puntual que se corregirá posteriormente.

ARAZTU EDO ZUZENDU DIREN AKATSAK	ERRORES DEPURADOS O CORREGIDOS
Egunero desadostasun txikiak zuzentzen dira bizilekuaren eta testa eskatzen den lurralde historikoaren artean.	Cada día se corrigen pequeñas discrepancias entre el lugar de residencia y el territorio histórico desde donde se solicita el test.

## KORONABIRUSAREN EGOERA EPIDEMIOLOGIKOA EUSKADIN (COVID-19) SITUACIÓN EPIDEMIOLÓGICA DEL CORONAVIRUS (COVID-19) EN EUSKADI

Aste osoko datuak - Uztilaren 27tik Abuztuaren 2rako astea /  
Datos semanales - Semana del 27 de Julio al 2 de Agosto

03/08/2020 - 00:00 horas



**PCR testak, test azkarrak eta aztertutako pertsona bakarrak <sup>(1)</sup>**  
**Test PCRs, test rápidos y personas únicas analizadas <sup>(1)</sup>**

**415.076** (+27.595)

PCR guztira  
PCR totales

**139.343** (+752)

Test azkarrak guztira  
Test rápidos totales

**323.732** (+14.982)

Pertsona bakarrak guztira  
Personas únicas totales



**PCR bidez aztertutako pertsona bakarrak eta milioi bat biztanleko PCR-dun kopurua**  
**Personas únicas analizadas con test PCR y personas con PCR por millón de habitantes**

**284.016**

PCR-dun pertsona  
bakarrak  
Personas únicas con PCR

**129.805**

Milioi bat biztanleko  
PCR-dun kopurua  
Personas con PCR  
por millón de habitantes



**Positibo eman duten pertsonak**  
**Personas que han dado positivo**

**16.732** (+1.255)

PCR kasu positiboak  
Casos positivos PCR

**7.850** (+36)

Serologia bidez  
baieztatutako kasuak  
Casos positivos  
detectados por serología

**24.582**

Kasu positiboak guztira  
Casos positivos totales



**PCR positibo eman duten pertsonak lurralde historikoaren arabera**  
**Personas que han dado positivo PCR por Territorio Histórico**

**3.676** (+176)

Arabako PCR  
kasu positiboak  
Casos positivos  
PCR Álava

**9.525** (+780)

Bizkaian PCR kasu  
positiboak  
Casos positivos  
PCR Bizkaia

**3.226** (+250)

Gipuzkoan PCR  
kasu positiboak  
Casos positivos  
PCR Gipuzkoa

**305** (+49)

Beste PCR  
kasu positiboak  
Otros casos  
positivos PCR



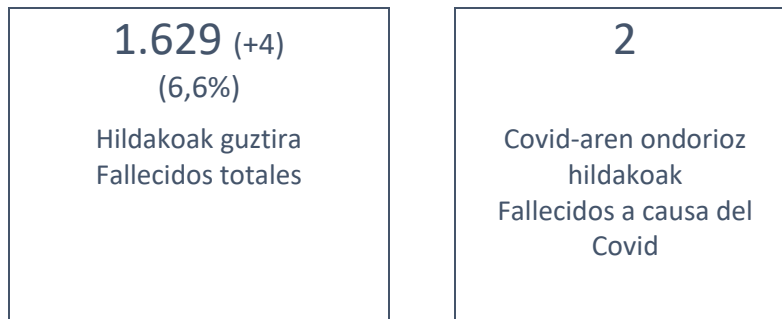
## Negatibizatutako edo ospitaleko alta jaso duten kasu positiboen egoera

### Situación de los casos positivos negativizados o con alta hospitalaria



## Hildako kasu positiboak <sup>(2)(\*)</sup>

### Casos positivos fallecidos <sup>(2)(\*)</sup>



(1) Txosten honek Abuztuaren 2ra arteko datu metatuak eskanintzen ditu eta Uztailaren 27ko informean eskainitako datuekin konparatuz izandako gorakada (7 egunetan).

(1) Este informe muestra los datos acumulados hasta el 2 de Agosto y el incremento observado en comparación con los datos publicados el 27 de Julio (en 7 días).

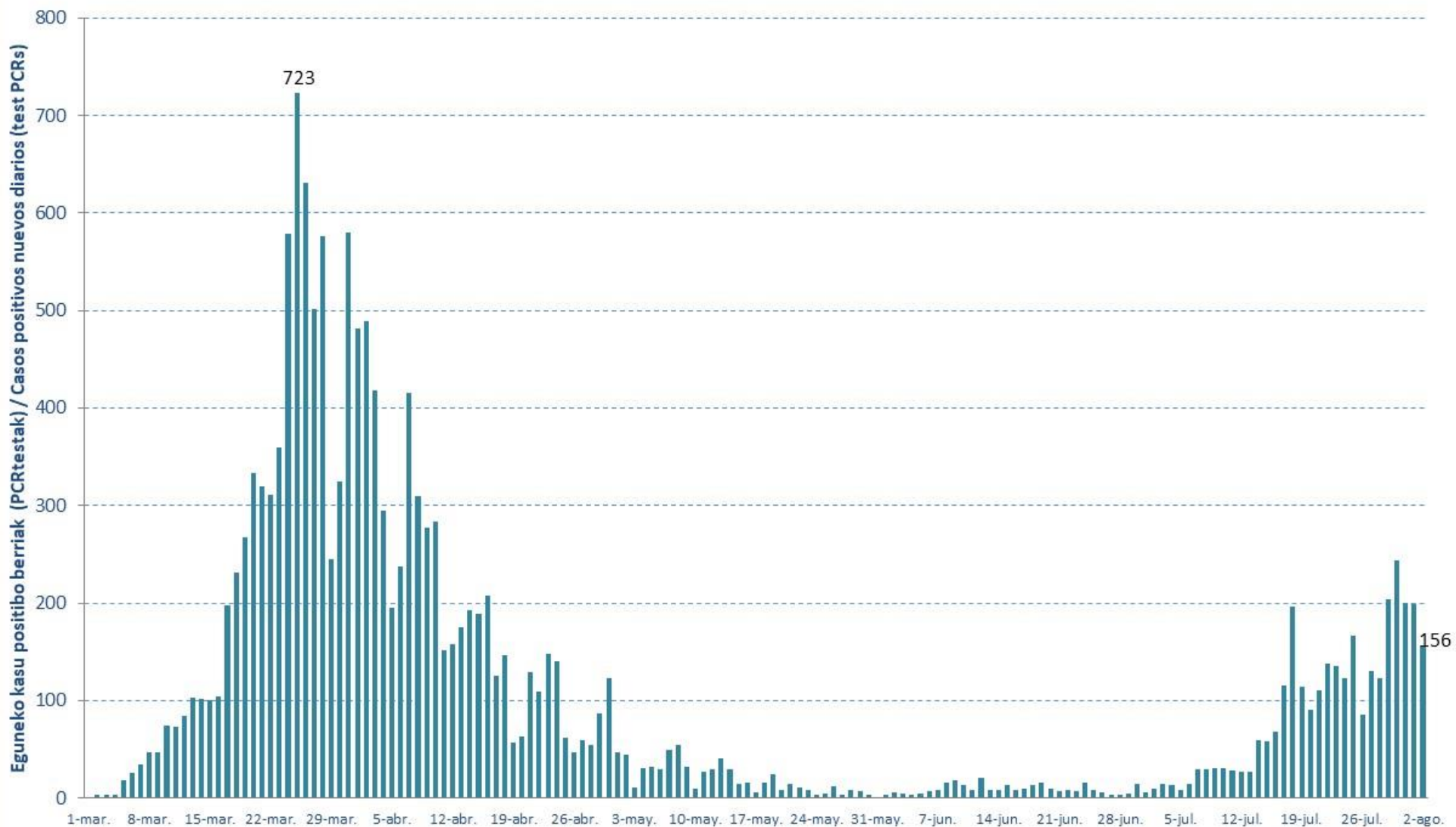
(2) Test positibodunen azken bi hilabeteetako heriotzak hartzen dira kontutan.

(2) Se incluyen fallecimientos de personas con test positivo en los últimos dos meses.

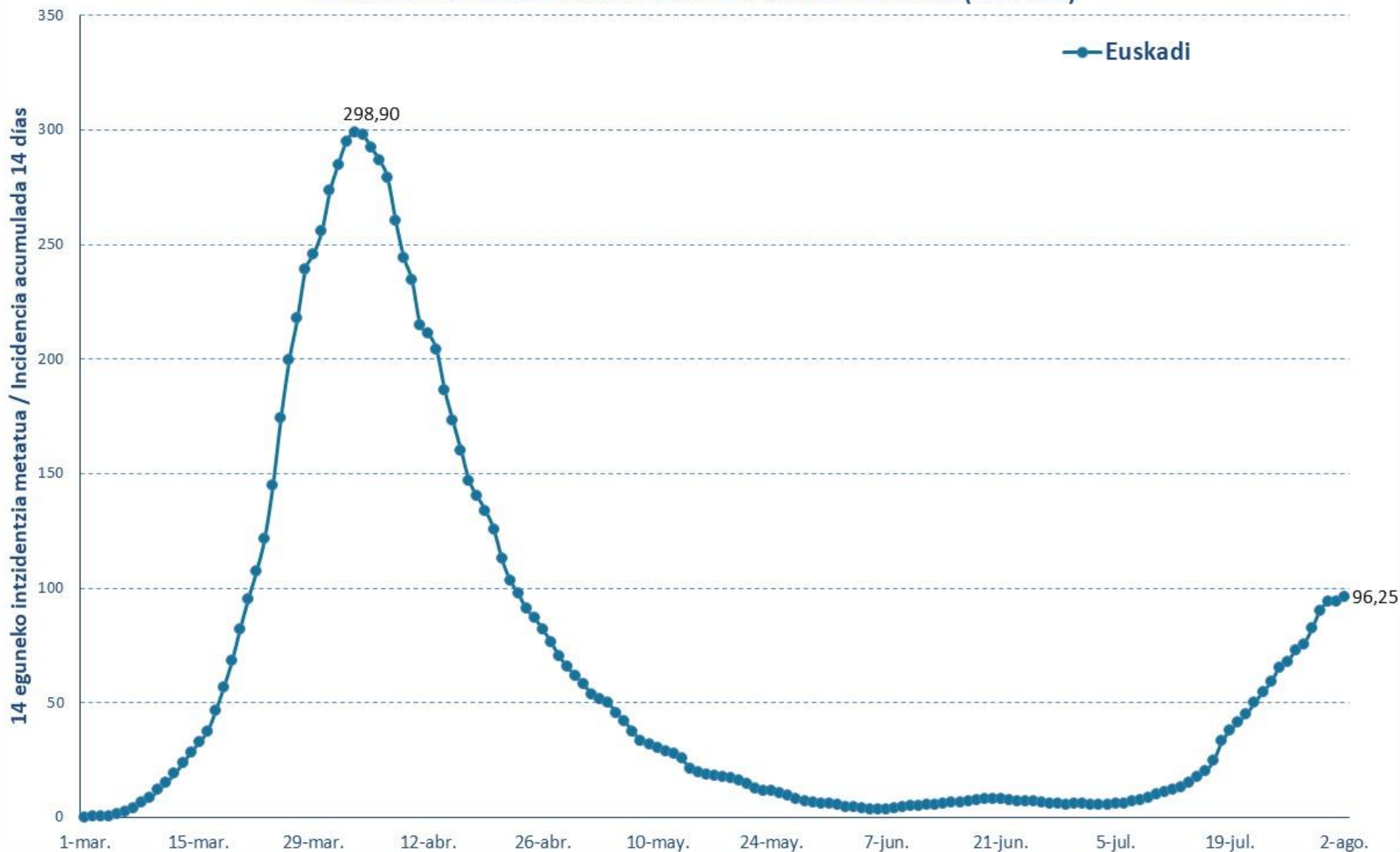
(\*) Heriotza data bat zuzendu da eta ondorioz, pertsona honen heriotza ez zen test positibotik bi hilabete epean gertatu.

(\*) Se ha corregido una fecha de fallecimiento y en consecuencia, el fallecimiento de esta persona no ocurrió en el período de dos meses desde el test positivo.

### Kasu positibo berriak Euskadin testaren egiaztapen dataren arabera (PCR testak) / Casos positivos nuevos en Euskadi por fecha de validación del test (test PCR)



14 eguneko 100.000 biztanleko intzidentzia metatua Euskadin (PCR testak) /  
Incidencia acumulada 14 días en Euskadi x 100.000 habitantes (test PCR)



## Kasu positibo berriak Euskadin testaren egiaztapen dataren arabera (PCR testak) / Casos positivos nuevos en Euskadi por fecha de validación del test (test PCRs)

Maiatza/ Mayo	Kasuak/ Casos	Ekaina/ Junio	Kasuak/ Casos	Uztaila/ Julio	Kasuak/ Casos	Abuztua/ Agosto	Kasuak/ Casos
1-may.	47	1-jun.	4	1-jul.	6	1-ago.	199
2-may.	45	2-jun.	6	2-jul.	10	2-ago.	156
3-may.	11	3-jun.	5	3-jul.	15		
4-may.	31	4-jun.	4	4-jul.	13		
5-may.	33	5-jun.	4	5-jul.	9		
6-may.	32	6-jun.	8	6-jul.	15		
7-may.	50	7-jun.	8	7-jul.	30		
8-may.	56	8-jun.	16	8-jul.	30		
9-may.	32	9-jun.	19	9-jul.	31		
10-may.	10	10-jun.	13	10-jul.	31		
11-may.	27	11-jun.	8	11-jul.	28		
12-may.	29	12-jun.	21	12-jul.	27		
13-may.	42	13-jun.	9	13-jul.	27		
14-may.	29	14-jun.	8	14-jul.	60		
15-may.	16	15-jun.	13	15-jul.	58		
16-may.	16	16-jun.	9	16-jul.	68		
17-may.	6	17-jun.	10	17-jul.	115		
18-may.	16	18-jun.	14	18-jul.	197		
19-may.	25	19-jun.	16	19-jul.	114		
20-may.	9	20-jun.	10	20-jul.	90		
21-may.	13	21-jun.	7	21-jul.	111		
22-may.	13	22-jun.	8	22-jul.	138		
23-may.	9	23-jun.	7	23-jul.	136		
24-may.	2	24-jun.	16	24-jul.	123		
25-may.	6	25-jun.	9	25-jul.	166		
26-may.	12	26-jun.	6	26-jul.	86		
27-may.	4	27-jun.	3	27-jul.	130		
28-may.	7	28-jun.	4	28-jul.	123		
29-may.	7	29-jun.	5	29-jul.	204		
30-may.	5	30-jun.	15	30-jul.	244		
31-may.	0			31-jul.	200		

**14 eguneko 100.000 biztanleko intzidentzia metatua Euskadin (PCR testak) /  
 Incidencia acumulada 14 días en Euskadi x 100.000 habitantes (test PCRs)**

Maiatza/ Mayo	Intzidentzia/ Incidencia	Ekaina/ Junio	Intzidentzia/ Incidencia	Uztaila/ Julio	Intzidentzia/ Incidencia	Abuztua/ Agosto	Intzidentzia/ Incidencia
1-may.	58,91	1-jun.	5,30	1-jul.	5,76	1-ago.	94,33
2-may.	54,25	2-jun.	4,43	2-jul.	5,58	2-ago.	96,25
3-may.	52,15	3-jun.	4,25	3-jul.	5,53		
4-may.	50,59	4-jun.	3,84	4-jul.	5,67		
5-may.	46,21	5-jun.	3,43	5-jul.	5,76		
6-may.	42,69	6-jun.	3,38	6-jul.	6,08		
7-may.	38,16	7-jun.	3,61	7-jul.	7,13		
8-may.	34,00	8-jun.	4,11	8-jul.	7,77		
9-may.	32,59	9-jun.	4,43	9-jul.	8,78		
10-may.	30,90	10-jun.	4,84	10-jul.	9,92		
11-may.	29,43	11-jun.	4,84	11-jul.	11,06		
12-may.	28,24	12-jun.	5,48	12-jul.	12,11		
13-may.	26,10	13-jun.	5,71	13-jul.	13,12		
14-may.	21,66	14-jun.	6,08	14-jul.	15,17		
15-may.	20,25	15-jun.	6,49	15-jul.	17,55		
16-may.	18,92	16-jun.	6,63	16-jul.	20,20		
17-may.	18,69	17-jun.	6,86	17-jul.	24,77		
18-may.	18,01	18-jun.	7,31	18-jul.	33,18		
19-may.	17,64	19-jun.	7,82	19-jul.	37,98		
20-may.	16,59	20-jun.	7,95	20-jul.	41,41		
21-may.	14,90	21-jun.	7,91	21-jul.	45,11		
22-may.	12,93	22-jun.	7,54	22-jul.	50,05		
23-may.	11,88	23-jun.	6,99	23-jul.	54,84		
24-may.	11,52	24-jun.	7,13	24-jul.	59,05		
25-may.	10,56	25-jun.	7,18	25-jul.	65,36		
26-may.	9,78	26-jun.	6,49	26-jul.	68,05		
27-may.	8,04	27-jun.	6,22	27-jul.	72,76		
28-may.	7,04	28-jun.	6,03	28-jul.	75,64		
29-may.	6,63	29-jun.	5,67	29-jul.	82,31		
30-may.	6,12	30-jun.	5,94	30-jul.	90,36		
31-may.	5,85			31-jul.	94,24		

## KASU POSITIBOEN ANALISIA / ANÁLISIS DE CASOS POSITIVOS

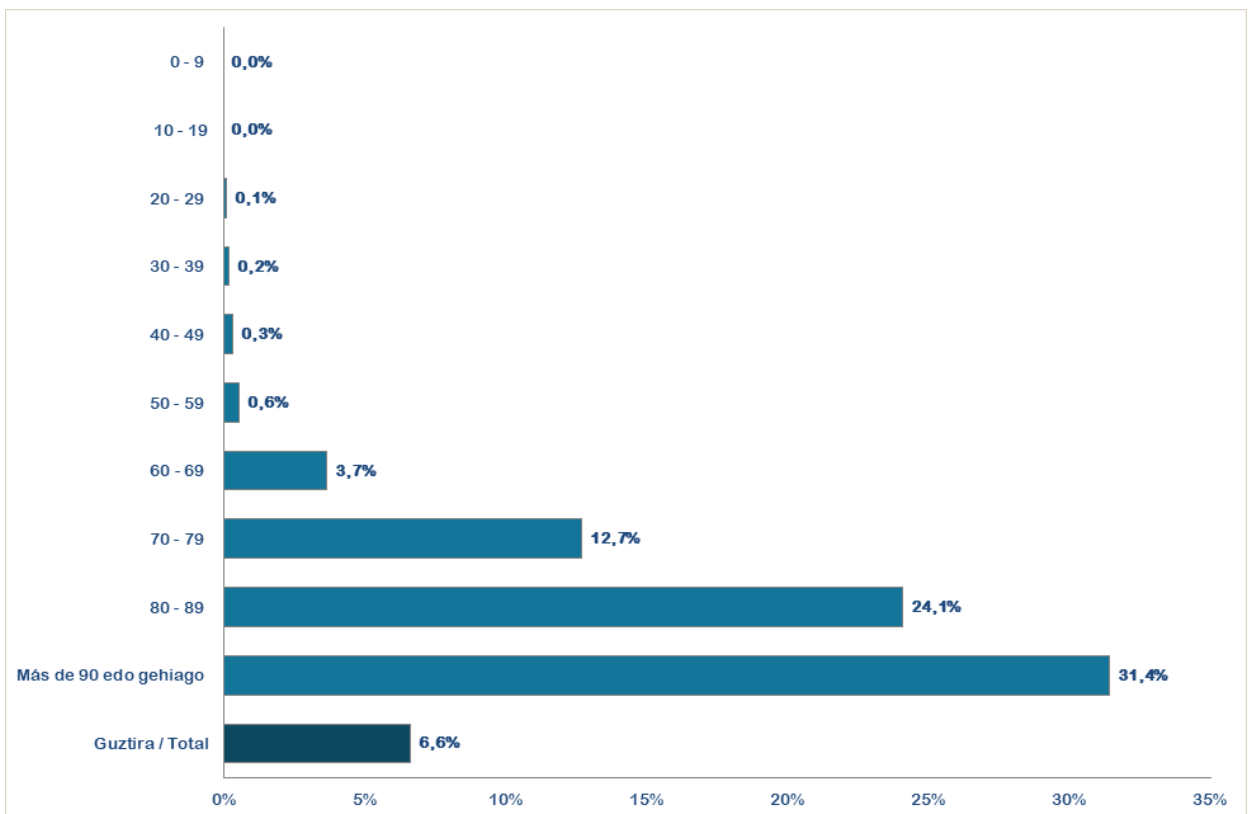
	POSITIBOAK /POSITIVOS	%
Gizonak /Hombres	10.090	41,0%
Emakumeak / Mujeres	14.467	58,9%
No consta	25	0,1%

Adina Edad	Kasu positiboak Positivos	Biztanleria Población 2019	100.000 biztanleko tasa Tasa por 100.000 habitantes	Kasuen guztien gaineko % % sobre el total de los casos
0 - 9	314	195.423	160,7	1,3%
10 - 19	766	206.343	371,2	3,1%
20 - 29	2.044	194.050	1.053,3	8,3%
30 - 39	2.769	266.369	1.039,5	11,3%
40 - 49	4.022	358.785	1.121,0	16,4%
50 - 59	4.704	335.098	1.403,8	19,1%
60 - 69	3.115	272.250	1.144,2	12,7%
70 - 79	2.452	202.172	1.212,8	10,0%
80 - 89	2.748	127.540	2.154,6	11,2%
Más de 90 edo gehiago	1.534	29.987	5.115,6	6,2%
No consta	114			0,5%



## HILGARRITASUNA / LETALIDAD

Adina Edad	Positiboak Positivos(*)	Hildakoak Fallecidos(*)	Hilgarritasuna Letalidad
0 - 9	314	0	0,0%
10 - 19	766	0	0,0%
20 - 29	2.044	2	0,1%
30 - 39	2.769	5	0,2%
40 - 49	4.022	14	0,3%
50 - 59	4.704	27	0,6%
60 - 69	3.115	114	3,7%
70 - 79	2.452	311	12,7%
80 - 89	2.748	661	24,1%
Más de 90 edo gehiago	1.534	482	31,4%
<b>GUZTIRA / TOTAL</b>	<b>24.582</b>	<b>1.629</b>	<b>6,6%</b>



(\*) Hildakoen kopurua agian ez dator bat egunen batean ospitaletatik eta egoitzetatik datozen datuekin, bi informazio-sistemen artean dekalaje bat dagoelako, eta dekalaje hori hurrengo egunetan zuzenduko da.

(\*) El número de fallecidos puede que algún día no coincida con los datos que provienen de los hospitales y residencias porque existe un decaje entre ambos sistemas de información que se corregirá en días posteriores.

(\*\*) Test positibodunen azken bi hilabeteetako heriotzak hartzen dira kontutan.

(\*\*) Se incluyen fallecimientos de personas con test positivas en los últimos dos meses.

**POSITIBO GUZTIAK EUSKADIKO LURRALDE HISTORIKOEN ARABERA /  
 POSITIVOS TOTALES POR TERRITORIO HISTÓRICO**

	POSITIBOAK /POSITIVOS	%
Araba	5.804	23,6 %
Bizkaia	13.901	56,6 %
Gipuzkoa	4.410	17,9 %
Otros	467	1,9 %

**POSITIBO GUZTIAK EUSKADIKO UDALERRIETAN / POSITIVOS TOTALES EN LOS MUNICIPIOS DE EUSKADI**

Udalerría / Municipio	Positiboak/ Positivos	Biztanleak/ Población	Tasa 100.000 biztanleko/ Tasa por 100.000 habitantes
ABADIÑO	52	7695	675,8
ABANTO Y CIERVANA-ABANTO ZIERB	87	9476	918,1
ADUNA	2	480	416,7
SALVATIERRA/AGURAIN	74	5296	1397,3
AIA	14	1998	700,7
AIZARNAZABAL	6	763	786,4
ALBIZTUR	1	296	337,8
ALEGIA	8	1751	456,9
ALEGRIA-DULANTZI	31	3075	1008,1
ALKIZA	3	346	867,1
ALONSOTEGI	19	2852	666,2
ALTZAGA	1	188	531,9
ALTZO	8	367	2179,8
AMEZKETA	2	907	220,5
AMOREBIETA-ETXANO	211	19119	1103,6
AMURRIO	134	10419	1286,1
ANDOAIN	66	14945	441,6
ANOETA	14	2036	687,6
ANTZUOLA	9	2201	408,9
ARAMA	2	202	990,1
ARAMAIO	5	1506	332,0
ARANTZAZU	1	377	265,3
AREATZA	8	1215	658,4
ARETXABALETA	74	7098	1042,5
ARMÍÑON	3	223	1345,3
ARRAIA-MAEZTU	2	732	273,2
ARRASATE/MONDRAGON	312	22058	1414,5
ARRATZUA-UBARRUNDIA	11	1033	1064,9
ARRIETA	2	566	353,4
ARRIGORRIAGA	149	11882	1254,0

ARTEA	3	722	415,5
ARTZENTALES	7	692	1011,6
ARTZINIEGA	15	1922	780,4
ASPARRENA	12	1609	745,8
ASTEASU	5	1550	322,6
ASTIGARRAGA	24	6180	388,3
ATAUN	5	1745	286,5
ATXONDO	9	1414	636,5
AULESTI	2	665	300,8
AYALA/AIARA	67	2901	2309,5
AZKOITIA	24	11989	200,2
AZPEITIA	22	15055	146,1
BAKIO	14	2639	530,5
BALMASEDA	139	7595	1830,2
BAÑOS DE EBRO/MAÑUETA	4	323	1238,4
BARAKALDO	1370	98497	1390,9
BARRIKA	10	1528	654,5
BARRUNDIA	13	945	1375,7
BASAURI	614	40711	1508,2
BEASAIN	66	13969	472,5
BEDIA	6	1054	569,3
BELAUNTZA	2	258	775,2
BERANGO	87	7230	1203,3
BERANTEVILLA	4	488	819,7
BERASTEGI	3	1053	284,9
BERGARA	89	15004	593,2
BERMEO	181	16880	1072,3
BERNEDO	8	517	1547,4
BERRIATUA	8	1251	639,5
BERRIZ	10	4701	212,7
BIDANIA-GOITAZ	3	557	538,6
BILBAO	5171	343430	1505,7
VILLABONA	45	5906	761,9
BUSTURIA	45	1607	2800,2
CAMPEZO/KANPEZU	20	1066	1876,2
DEBA	31	5445	569,3
DERIO	64	6472	988,9
DIMA	5	1431	349,4
DONOSTIA / SAN SEBASTIAN	1012	181652	557,1
DURANGO	270	29436	917,2
EIBAR	450	27246	1651,6
ELANTXOBE	5	362	1381,2
ELBURGO/BURGELU	8	627	1275,9
ELCIEGO	11	1038	1059,7
ELGETA	11	1139	965,8

ELGOIBAR	83	11585	716,4
ELORRIO	36	7441	483,8
ELVILLAR/BILAR	4	355	1126,8
ERANDIO	339	24297	1395,2
EREÑO	1	264	378,8
ERMUA	414	16039	2581,2
ERRETERIA	154	40141	383,6
ERRIBERAGOITIA/RIBERA ALTA	13	836	1555,0
ERRIGOITI	4	484	826,4
ESKORIATZA	23	4065	565,8
ETXEBARRI	119	11338	1049,6
ETXEBARRIA	4	751	532,6
EZKIO-ITSASO	2	644	310,6
FORUA	7	916	764,2
FRUIZ	2	543	368,3
GALDAKAO	367	29389	1248,8
GALDAMES	8	836	956,9
GAMIZ-FIKA	7	1374	509,5
GATIKA	8	1648	485,4
GAUTEGIZ ARTEAGA	4	854	468,4
GERNIKA-LUMO	112	16725	669,7
GETARIA	33	2846	1159,5
GETXO	732	77088	949,6
GIZABURUAGA	1	210	476,2
GORDEXOLA	28	1724	1624,1
GORLIZ	36	5825	618,0
GÜEÑES	79	6564	1203,5
HERNANI	84	20013	419,7
HERNIALDE	2	305	655,7
HONDARRIBIA	56	16937	330,6
IBARRA	35	4258	822,0
IBARRANGELU	5	625	800,0
IDIAZABAL	8	2388	335,0
IGORRE	24	4163	576,5
IKAZTEGIETA	1	506	197,6
IRUN	290	59899	484,1
IRUÑA OKA/IRUÑA DE OCA	33	3514	939,1
IRURA	20	1811	1104,4
IRURAIZ-GAUNA	8	531	1506,6
ISPASTER	2	741	269,9
ITSASONDO	7	718	974,9
IURRETA	22	3689	596,4
IZURTZA	1	289	346,0
KARRANTZA HARANA/CARRANZA	24	2806	855,3
KORTEZUBI	4	437	915,3

LABASTIDA/BASTIDA	42	1492	2815,0
LAGUARDIA	4	1549	258,2
LANCIEGO/LANTZIEGO	2	724	276,2
LANESTOSA	1	276	362,3
LANTARON	10	942	1061,6
LAPUEBLA DE LABARCA	6	882	680,3
LARRABETZU	7	2053	341,0
LASARTE-ORIA	60	18825	318,7
LAUDIO/LLODIO	186	18345	1013,9
LAUKIZ	11	1165	944,2
LAZKAO	21	5549	378,4
LEABURU	1	363	275,5
LEGAZPI	32	8430	379,6
LEGORRETA	12	1489	805,9
LEGUTIO	13	1795	724,2
LEIOA	320	31188	1026,0
LEKEITIO	32	7246	441,6
LEMOA	27	3610	747,9
LEMOIZ	8	1238	646,2
LEZA	1	217	460,8
LEZAMA	14	2383	587,5
LEZO	31	6102	508,0
LIZARTZA	5	647	772,8
LOIU	83	2355	3524,4
MALLABIA	7	1174	596,3
MAÑARIA	2	516	387,6
MARKINA-XEMEIN	25	4964	503,6
MARURI-JATABE	4	928	431,0
MENDARO	6	2139	280,5
MENDATA	2	408	490,2
MENDEXA	4	485	824,7
MEÑAKA	5	713	701,3
MOREDA DE ALAVA/MOREDA ARABA	3	278	1079,1
MORGA	7	391	1790,3
MUNDAKA	50	1844	2711,5
MUNGIA	117	17349	674,4
MUNITIBAR-ARBATZEGI GERRIKAITZ	1	457	218,8
MURUETA	1	304	328,9
MUSKIZ	98	7456	1314,4
MUTILOA	3	250	1200,0
MUTRIKU	21	5334	393,7
MUXIKA	7	1482	472,3
NABARNIZ	2	242	826,4
OIARTZUN	30	10351	289,8
OKONDO	7	1204	581,4

OLABERRIA	1	914	109,4
ONDARROA	38	8590	442,4
OÑATI	72	11355	634,1
ORDIZIA	137	9970	1374,1
ORIO	62	6061	1022,9
ORMAIZTEGI	4	1295	308,9
OROZKO	25	2613	956,8
ORTUELLA	63	8350	754,5
OTXANDIO	11	1337	822,7
OYON-OION	35	3497	1000,9
PASAIA	77	16711	460,8
PEÑACERRADA/URIZAHARRA	1	287	348,4
PLENTZIA	36	4363	825,1
PORTUGALETE	475	46191	1028,3
RIBERA BAJA/ERRIBERA BEITIA	10	1560	641,0
SAMANIEGO	19	238	7983,2
SAN MILLAN/DONEMILIAGA	4	737	542,7
SANTURTZI	527	45690	1153,4
SEGURA	4	1523	262,6
SESTAO	309	27146	1138,3
SONDIKA	69	4489	1537,1
SOPELA	170	12947	1313,0
SOPUERTA	81	2468	3282,0
SORALUZE-PLACENCIA DE LAS ARMA	26	3937	660,4
SUKARRIETA	2	336	595,2
TOLOSA	192	19270	996,4
TRUCIOS-TURTZIOZ	8	512	1562,5
UBIDE	5	177	2824,9
UGAO-MIRABALLES	40	4114	972,3
URDULIZ	34	4294	791,8
URDUÑA/ORDUÑA	44	4274	1029,5
URKABUSTAIZ	13	1435	905,9
URNIETA	28	6190	452,3
URRETXU	23	6802	338,1
USURBIL	18	6318	284,9
VALDEGOVIA/GAUBEA	4	1069	374,2
VALLE DE TRAPAGA-TRAPAGARAN	160	11875	1347,4
VILLABUENA DE ALAVA/ESKUERNAGA	2	304	657,9
VITORIA-GASTEIZ	4942	246149	2007,7
YECORA/IEKORA	6	257	2334,6
ZALDIBAR	27	3056	883,5
ZALDIBIA	5	1630	306,7
ZALDUONDO	1	194	515,5
ZALLA	65	8438	770,3
ZAMBRANA	12	436	2752,3

ZAMUDIO	21	3274	641,4
ZARATAMO	11	1631	674,4
ZARAUTZ	321	23301	1377,6
ZEANURI	6	1258	476,9
ZEBERIO	7	1065	657,3
ZEGAMA	7	1532	456,9
ZESTOA	6	3833	156,5
ZIERBENA	12	1493	803,8
ZIGOITIA	19	1712	1109,8
ZIORTZA-BOLIBAR	1	451	221,7
ZIZURKIL	18	3029	594,3
ZUIA	28	2365	1183,9
ZUMAIA	64	9825	651,4
ZUMARRAGA	85	9767	870,3
OTROS	225	-	-

\*Udalerrietako tasa kalkulatzeko positibo kopurua eta EUSTATen arabera udalerrri bakoitzeko biztanle kopurua hartzen dira kontuan.

\*El cálculo de las tasas de los municipios se ha realizado teniendo en cuenta el número de casos y la población del municipio según el EUSTAT.

**POSITIBO GUZTIAK EUSKADIKO OSASUN EREMUETAN /  
POSITIVOS TOTALES EN LAS ZONAS DE SALUD DE EUSKADI**

Osasun-eremuak/Zonas de salud	Positiboak/ Positivos	TISak guztira/ Total de TIS	Tasa 100.000 biztanleko/ Tasa por 100.000 habitantes
ABADIÑO-ELORRIO-BERRIZ	135	24328	554,9
ABANTO-MUSKIZ	182	17149	1061,3
ABETXUKO	86	3841	2239,0
AIALA	263	19096	1377,3
ALANGO	207	19660	1052,9
ALEGIA	38	6665	570,1
ALGORTA	293	33128	884,4
ALZA-ROTETA	191	19664	971,3
AMARA BERRI	157	35132	446,9
AMARA CENTRO	98	16578	591,1
AMOREBIETA	211	19813	1065,0
ANDOAIN	68	15442	440,4
ARANBIZKARRA I	243	15096	1609,7
ARANBIZKARRA II	192	12426	1545,1
ARRASATE	328	25129	1305,3
ARRATIA	81	13737	589,6
ARRIGORRIAGA	166	15914	1043,1
ASTRABUDUA	157	10532	1490,7
AZKOITIA	25	11946	209,3
AZPEITIA	22	16666	132,0
BALMASEDA	179	11715	1528,0
BASAURI-ARIZ	441	26715	1650,8
BASAURI-KAREAGA	197	15332	1284,9
BASURTO	274	21071	1300,4
BEASAIN	90	22634	397,6
BEGOÑA	172	11870	1449,0
BERAUN-ERRENTERIA	50	15271	327,4
BERGARA	110	18193	604,6
BERMEO	236	19139	1233,1
BIDEBIETA	29	7241	400,5
BOLUETA-SAGARMINAGA	106	9615	1102,4
BOMBERO ETXANIZ	553	38328	1442,8
CASCO VIEJO (BILBAO)	325	13102	2480,5
CASCO VIEJO (VITORIA-GASTEIZ)	317	18232	1738,7
DEBA	53	10708	495,0
DEUSTO	268	25904	1034,6
DUMBOA	109	30190	361,0
DURANGO	292	35097	832,0
EGIA	90	14940	602,4
EIBAR	310	19576	1583,6



ELGOIBAR	115	18203	631,8
ERANDIO	181	14199	1274,7
ERMUA	423	17250	2452,2
ETXEBARRI	113	10766	1049,6
GALDAKAO	351	31686	1107,7
GAZALBIDE-TXAGORRITXU	327	15651	2089,3
GAZTELEKU	270	21093	1280,0
GERNIKA	115	19002	605,2
GERNIKALDEA	94	7485	1255,8
GORLIZ-PLENTZIA	88	12094	727,6
GROS	114	29802	382,5
HERNANI-URNIETA-ASTIGARRAGA	136	34494	394,3
HONDARRIBIA	60	17896	335,3
IBARRA	53	7842	675,8
INDAUTXU	267	19894	1342,1
INTXAURRONDO	57	11521	494,7
IRÚN-CENTRO	180	38453	468,1
IZTIETA-ERRETERIA	107	26100	410,0
JAVIER SÁENZ DE BURUAGA	150	15899	943,5
KARMELO	144	12046	1195,4
KUETO	123	10273	1197,3
LA HABANA	234	12036	1944,2
LA MERCED/MIRIBILLA	380	19466	1952,1
LA PAZ	243	22077	1100,7
LA PEÑA	121	10234	1182,3
LAKUA-ARRIAGA	252	15491	1626,8
LAKUABIZKARRA	560	29226	1916,1
LAS ARENAS	296	34417	860,0
LASARTE-USURBIL	80	26512	301,8
LAZKAO	35	8517	410,9
LEGAZPI	34	8739	389,1
LEIOA	252	25063	1005,5
LEKEITIO	40	10065	397,4
LEZO-SAN JUAN	47	8541	550,3
LLANADA ALAVESA	149	12020	1239,6
LLODIO	219	23072	949,2
LOIOLA	29	7127	406,9
LUTXANA	133	7325	1815,7
MARKINA-XEMEIN	33	6488	508,6
MARKONZAGA	193	17831	1082,4
MINA DEL MORRO	151	11067	1364,4
MIRIBILLA/LA MERCED	380	19466	1952,1
MONTAÑA ALAVESA	29	2186	1326,6
MUNGIA	172	26968	637,8
NORTE-LEGUTIO	40	4253	940,5

NORTE-ZUIA	63	5480	1149,6
OIARTZUN	30	10535	284,8
OLAGUIBEL	655	34045	1923,9
OLARIZU	235	16235	1447,5
ONDARRETA	172	36720	468,4
ONDARROA	45	9640	466,8
OÑATI	72	11830	608,6
ORDIZIA	163	14142	1152,6
ORTUELLA	63	8489	742,1
OTXARKOAGA	130	11293	1151,2
PARTE VIEJA	58	13799	420,3
PASAIA ANTZO	30	6787	442,0
PASAIA SAN PEDRO	38	10612	358,1
PORTUGALETE-BUENAVISTA	162	13261	1221,6
PORTUGALETE-CASTAÑOS	145	16767	864,8
PORTUGALETE-REPELEGA	199	20149	987,6
REKALDE	492	28171	1746,5
RIOJA ALAVESA	145	10885	1332,1
RONTEGI	118	11371	1037,7
SALBURUA	232	16341	1419,7
SAN ADRIÁN	192	10045	1911,4
SAN IGNACIO	306	24872	1230,3
SAN MARTÍN	855	32825	2604,7
SAN VICENTE	362	20040	1806,4
SANSOMENDI	186	9295	2001,1
SANTURTZI-CENTRO-MAMARIGA	173	18352	942,7
SANTURTZI-KABIEZES	334	26023	1283,5
SANTUTXU-SOLOKOETXE	206	16372	1258,2
SODUPE-GÜEÑES	105	8207	1279,4
SOPELANA	288	25427	1132,7
TOLOSA	196	20760	944,1
TORREKUA	142	9756	1455,5
TRAPAGARAN	160	12011	1332,1
TXORIERRI	248	18956	1308,3
TXURDINAGA	349	14726	2370,0
URBAN	164	9598	1708,7
VALLE DE LENIZ	90	11415	788,4
VALLES ALAVESES I	41	4622	887,1
VALLES ALAVESES II	32	2384	1342,3
VILLABONA	107	15946	671,0
ZABALGANA	330	23794	1386,9
ZABALLA	147	13124	1120,1
ZALLA	158	11710	1349,3
ZARAMAGA	224	14371	1558,7
ZARAUTZ-ORIO-AIA	396	32323	1225,1

ZORROZA- ALONSOTEGI	159	14648	1085,5
ZUAZO	190	18056	1052,3
ZUMAIA-ZESTOA-GETARIA	108	17564	614,9
ZUMARRAGA	87	18588	468,0
ZURBARAN	186	10598	1755,0

\*Osasun eremuetako tasa kalkulatzeko positibo kopurua eta 2020ko maiatzean eremu bakoitzean zeuden TIS kopurua hartzen da kontuan.

\*El cálculo de la tasa en las zonas de salud se ha realizado teniendo en cuenta el nº de casos entre el nº de TISes en cada zona a fecha de mayo de 2020

**HILDAKOAK EUSKADIKO UDALERRIETAN / FALLECIDOS EN LOS MUNICIPIOS DE EUSKADI**

Udalerría / Municipio	Positiboak/ Positivos	Hildakoak/ Fallecidos	Hilkogarritasuna/ Letalidad
ABADIÑO	52	3	5,8
ABANTO Y CIERVANA-ABANTO ZIERB	87	3	3,4
ADUNA	2	1	50,0
SALVATIERRA/AGURAIN	74	14	18,9
AIA	14	0	0,0
AIZARNAZABAL	6	0	0,0
ALBIZTUR	1	0	0,0
ALEGIA	8	1	12,5
ALEGRIA-DULANTZI	31	1	3,2
ALKIZA	3	0	0,0
ALONSOTEGI	19	1	5,3
ALTZAGA	1	0	0,0
ALTZO	8	0	0,0
AMEZKETA	2	1	50,0
AMOREBIETA-ETXANO	211	18	8,5
AMURRIO	134	8	6,0
ANDOAIN	66	3	4,5
ANOETA	14	1	7,1
ANTZUOLA	9	0	0,0
ARAMA	2	0	0,0
ARAMAIO	5	0	0,0
ARANTZAZU	1	0	0,0
AREATZA	8	0	0,0
ARETXABALETA	74	7	9,5
ARMIÑON	3	0	0,0
ARRAIA-MAEZTU	2	0	0,0
ARRASATE/MONDRAGON	312	37	11,9
ARRATZUA-UBARRUNDIA	11	0	0,0
ARRIETA	2	0	0,0
ARRIGORRIAGA	149	12	8,1
ARTEA	3	0	0,0
ARTZENTALES	7	0	0,0
ARTZINIEGA	15	1	6,7
ASPARRENA	12	0	0,0
ASTEASU	5	0	0,0
ASTIGARRAGA	24	0	0,0
ATAUN	5	0	0,0
ATXONDO	9	0	0,0
AULESTI	2	0	0,0
AYALA/AIARA	67	1	1,5
AZKOITIA	24	1	4,2

AZPEITIA	22	1	4,5
BAKIO	14	1	7,1
BALMASEDA	139	18	12,9
BAÑOS DE EBRO/MAÑUETA	4	0	0,0
BARAKALDO	1370	91	6,6
BARRIKA	10	0	0,0
BARRUNDIA	13	0	0,0
BASAURI	614	75	12,2
BEASAIN	66	6	9,1
BEDIA	6	1	16,7
BELAUNTZA	2	0	0,0
BERANGO	87	0	0,0
BERANTEVILLA	4	0	0,0
BERASTEGI	3	0	0,0
BERGARA	89	3	3,4
BERMEO	181	16	8,8
BERNEDO	8	0	0,0
BERRIATUA	8	0	0,0
BERRIZ	10	1	10,0
BIDANIA-GOITZ	3	0	0,0
BILBAO	5171	366	7,1
VILLABONA	45	2	4,4
BUSTURIA	45	6	13,3
CAMPEZO/KANPEZU	20	3	15,0
DEBA	31	1	3,2
DERIO	64	0	0,0
DIMA	5	1	20,0
DONOSTIA / SAN SEBASTIAN	1012	74	7,3
DURANGO	270	16	5,9
EIBAR	450	25	5,6
ELANTXOBE	5	0	0,0
ELBURGO/BURGELU	8	1	12,5
ELCIEGO	11	1	9,1
ELGETA	11	1	9,1
ELGOIBAR	83	2	2,4
ELORRIO	36	1	2,8
ELVILLAR/BILAR	4	0	0,0
ERANDIO	339	21	6,2
EREÑO	1	0	0,0
ERMUA	414	21	5,1
ERRETERIA	154	7	4,5
ERRIBERAGOITIA/RIBERA ALTA	13	0	0,0
ERRIGOITI	4	0	0,0
ESKORIATZA	23	2	8,7
ETXEBARRI	119	6	5,0

ETXEBARRIA	4	0	0,0
EZKIO-ITSASO	2	0	0,0
FORUA	7	0	0,0
FRUIZ	2	0	0,0
GALDAKAO	367	32	8,7
GALDAMES	8	0	0,0
GAMIZ-FIKA	7	0	0,0
GATIKA	8	0	0,0
GAUTEGIZ ARTEAGA	4	1	25,0
GERNIKA-LUMO	112	2	1,8
GETARIA	33	3	9,1
GETXO	732	41	5,6
GIZABURUAGA	1	0	0,0
GORDEXOLA	28	1	3,6
GORLIZ	36	2	5,6
GÜEÑES	79	4	5,1
HERNANI	84	3	3,6
HERNIALDE	2	0	0,0
HONDARRIBIA	56	1	1,8
IBARRA	35	1	2,9
IBARRANGELU	5	0	0,0
IDIAZABAL	8	0	0,0
IGORRE	24	0	0,0
IKAZTEGIETA	1	0	0,0
IRUN	290	15	5,2
IRUÑA OKA/IRUÑA DE OCA	33	0	0,0
IRURA	20	4	20,0
IRURAIZ-GAUNA	8	1	12,5
ISPASTER	2	0	0,0
ITSASONDO	7	0	0,0
IURRETA	22	3	13,6
IZURTZA	1	0	0,0
KARRANTZA HARANA/CARRANZA	24	1	4,2
KORTEZUBI	4	2	50,0
LABASTIDA/BASTIDA	42	3	7,1
LAGUARDIA	4	0	0,0
LANCIEGO/LANTZIEGO	2	0	0,0
LANESTOSA	1	0	0,0
LANTARON	10	0	0,0
LAPUEBLA DE LABARCA	6	1	16,7
LARRABETZU	7	0	0,0
LASARTE-ORIA	60	3	5,0
LAUDIO/LLODIO	186	9	4,8
LAUKIZ	11	1	9,1
LAZKAO	21	0	0,0

LEABURU	1	0	0,0
LEGAZPI	32	1	3,1
LEGORRETA	12	1	8,3
LEGUTIO	13	0	0,0
LEIOA	320	14	4,4
LEKEITIO	32	1	3,1
LEMOA	27	0	0,0
LEMOIZ	8	0	0,0
LEZA	1	0	0,0
LEZAMA	14	0	0,0
LEZO	31	2	6,5
LIZARTZA	5	0	0,0
LOIU	83	17	20,5
MALLABIA	7	0	0,0
MAÑARIA	2	0	0,0
MARKINA-XEMEIN	25	3	12,0
MARURI-JATABE	4	0	0,0
MENDARO	6	0	0,0
MENDATA	2	0	0,0
MENDEXA	4	0	0,0
MEÑAKA	5	0	0,0
MOREDA DE ALAVA/MOREDA ARABA	3	0	0,0
MORGA	7	0	0,0
MUNDAKA	50	6	12,0
MUNGIA	117	3	2,6
MUNITIBAR-ARBATZEGI GERRIKAITZ	1	0	0,0
MURUETA	1	0	0,0
MUSKIZ	98	4	4,1
MUTILOA	3	0	0,0
MUTRIKU	21	0	0,0
MUXIKA	7	0	0,0
NABARNIZ	2	0	0,0
OIARTZUN	30	0	0,0
OKONDO	7	1	14,3
OLABERRIA	1	0	0,0
ONDARROA	38	3	7,9
OÑATI	72	4	5,6
ORDIZIA	137	24	17,5
ORIO	62	1	1,6
ORMAIZTEGI	4	0	0,0
OROZKO	25	3	12,0
ORTUELLA	63	1	1,6
OTXANDIO	11	1	9,1
OYON-OION	35	1	2,9
PASAIA	77	4	5,2

PEÑACERRADA/URIZAHARRA	1	0	0,0
PLENTZIA	36	1	2,8
PORTUGALETE	475	16	3,4
RIBERA BAJA/ERRIBERA BEITIA	10	0	0,0
SAMANIEGO	19	3	15,8
SAN MILLAN/DONEMILIAGA	4	0	0,0
SANTURTZI	527	33	6,3
SEGURA	4	0	0,0
SESTAO	309	31	10,0
SONDIKA	69	2	2,9
SOPELA	170	9	5,3
SOPUERTA	81	13	16,0
SORALUZE-PLACENCIA DE LAS ARMA	26	0	0,0
SUKARRIETA	2	0	0,0
TOLOSA	192	19	9,9
TRUCIOS-TURTZIOZ	8	0	0,0
UBIDE	5	0	0,0
UGAO-MIRABALLES	40	2	5,0
URDULIZ	34	1	2,9
URDUÑA/ORDUÑA	44	0	0,0
URKABUSTAIZ	13	1	7,7
URNIETA	28	0	0,0
URRETXU	23	1	4,3
USURBIL	18	0	0,0
VALDEGOVIA/GAUBEA	4	1	25,0
VALLE DE TRAPAGA-TRAPAGARAN	160	9	5,6
VILLABUENA DE ALAVA/ESKUERNAGA	2	0	0,0
VITORIA-GASTEIZ	4942	323	6,5
YECORA/IEKORA	6	0	0,0
ZALDIBAR	27	1	3,7
ZALDIBIA	5	1	20,0
ZALDUONDO	1	0	0,0
ZALLA	65	1	1,5
ZAMBRANA	12	0	0,0
ZAMUDIO	21	0	0,0
ZARATAMO	11	1	9,1
ZARAUTZ	321	23	7,2
ZEANURI	6	0	0,0
ZEBERIO	7	0	0,0
ZEGAMA	7	0	0,0
ZESTOA	6	0	0,0
ZIERBENA	12	0	0,0
ZIGOITIA	19	0	0,0
ZIORTZA-BOLIBAR	1	0	0,0
ZIZURKIL	18	1	5,6



ZUIA	28	1	3,6
ZUMAIA	64	6	9,4
ZUMARRAGA	85	15	17,6
OTROS	225	1	0,4

## HILDAKOAK EUSKADIKO OSASUN EREMUETAN / FALLECIDOS EN LAS ZONAS DE SALUD DE EUSKADI

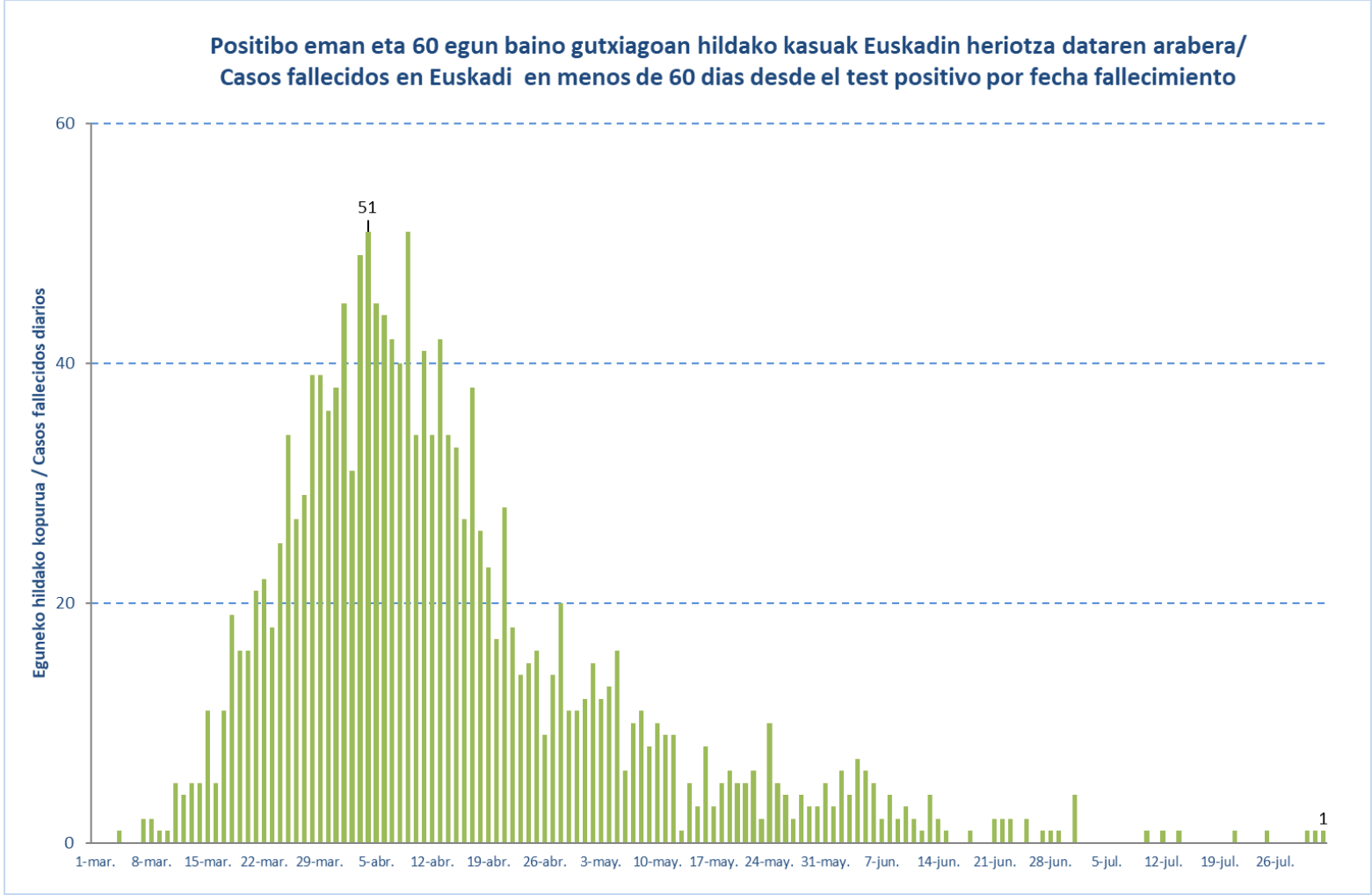
Osasun-eremuak/Zonas de salud	Positiboak/ Positivos	Hildakoak/ Fallecidos	Hilkogarritasuna/ Letalidad
ABADIÑO-ELORRIO-BERRIZ	135	7	5,2
ABANTO-MUSKIZ	182	9	4,9
ABETXUKO	86	11	12,8
AIALA	263	10	3,8
ALANGO	207	19	9,2
ALEGIA	38	3	7,9
ALGORTA	293	9	3,1
ALZA-ROTETA	191	27	14,1
AMARA BERRI	157	6	3,8
AMARA CENTRO	98	8	8,2
AMOREBIETA	211	21	10,0
ANDOAIN	68	3	4,4
ARANBIZKARRA I	243	16	6,6
ARANBIZKARRA II	192	12	6,3
ARRASATE	328	39	11,9
ARRATIA	81	2	2,5
ARRIGORRIAGA	166	10	6,0
ASTRABUDUA	157	11	7,0
AZKOITIA	25	1	4,0
AZPEITIA	22	2	9,1
BALMASEDA	179	20	11,2
BASAURI-ARIZ	441	55	12,5
BASAURI-KAREAGA	197	22	11,2
BASURTO	274	16	5,8
BEASAIN	90	7	7,8
BEGOÑA	172	8	4,7
BERAUN-ERRETERIA	50	0	0,0
BERGARA	110	5	4,5
BERMEO	236	23	9,7
BIDEBIETA	29	1	3,4
BOLUETA-SAGARMINAGA	106	4	3,8
BOMBERO ETXANIZ	553	36	6,5
CASCO VIEJO (BILBAO)	325	42	12,9
CASCO VIEJO (VITORIA-GASTEIZ)	317	29	9,1
DEBA	53	2	3,8
DEUSTO	268	12	4,5
DUMBOA	109	3	2,8
DURANGO	292	18	6,2
EGIA	90	7	7,8
EIBAR	310	14	4,5

ELGOIBAR	115	3	2,6
ERANDIO	181	11	6,1
ERMUA	423	21	5,0
ETXEBARRI	113	6	5,3
GALDAKAO	351	30	8,5
GAZALBIDE-TXAGORRITXU	327	33	10,1
GAZTELEKU	270	16	5,9
GERNIKA	115	2	1,7
GERNIKALDEA	94	8	8,5
GORLIZ-PLENTZIA	88	3	3,4
GROS	114	11	9,6
HERNANI-URNIETA-ASTIGARRAGA	136	3	2,2
HONDARRIBIA	60	1	1,7
IBARRA	53	6	11,3
INDAUTXU	267	20	7,5
INTXAURRONDO	57	3	5,3
IRÚN-CENTRO	180	7	3,9
IZTIETA-ERRETERIA	107	7	6,5
JAVIER SÁENZ DE BURUAGA	150	6	4,0
KARMELO	144	12	8,3
KUETO	123	16	13,0
LA HABANA	234	13	5,6
LA MERCED/MIRIBILLA	380	29	7,6
LA PAZ	243	4	1,6
LA PEÑA	121	2	1,7
LAKUA-ARRIAGA	252	10	4,0
LAKUABIZKARRA	560	12	2,1
LAS ARENAS	296	16	5,4
LASARTE-USURBIL	80	5	6,3
LAZKAO	35	7	20,0
LEGAZPI	34	2	5,9
LEIOA	252	9	3,6
LEKEITIO	40	1	2,5
LEZO-SAN JUAN	47	8	17,0
LLANADA ALAVESA	149	18	12,1
LLODIO	219	14	6,4
LOIOLA	29	1	3,4
LUTXANA	133	8	6,0
MARKINA-XEMEIN	33	3	9,1
MARKONZAGA	193	14	7,3
MINA DEL MORRO	151	11	7,3
MIRIBILLA/LA MERCED	380	29	7,6
MONTAÑA ALAVESA	29	2	6,9
MUNGIA	172	4	2,3
NORTE-LEGUTIO	40	2	5,0

NORTE-ZUIA	63	2	3,2
OIARTZUN	30	1	3,3
OLAGUIBEL	655	53	8,1
OLARIZU	235	13	5,5
ONDARRETA	172	12	7,0
ONDARROA	45	3	6,7
OÑATI	72	4	5,6
ORDIZIA	163	26	16,0
ORTUELLA	63	1	1,6
OTXARKOAGA	130	10	7,7
PARTE VIEJA	58	3	5,2
PASAIA ANTZO	30	1	3,3
PASAIA SAN PEDRO	38	1	2,6
PORTUGALETE-BUENAVISTA	162	4	2,5
PORTUGALETE-CASTAÑOS	145	4	2,8
PORTUGALETE-REPELEGA	199	6	3,0
REKALDE	492	35	7,1
RIOJA ALAVESA	145	11	7,6
RONTEGI	118	6	5,1
SALBURUA	232	8	3,4
SAN ADRIÁN	192	14	7,3
SAN IGNACIO	306	23	7,5
SAN MARTÍN	855	72	8,4
SAN VICENTE	362	48	13,3
SANSOMENDI	186	9	4,8
SANTURTZI-CENTRO-MAMARIGA	173	9	5,2
SANTURTZI-KABIEZES	334	23	6,9
SANTUTXU-SOLOKOETXE	206	7	3,4
SODUPE-GÜEÑES	105	4	3,8
SOPELANA	288	10	3,5
TOLOSA	196	20	10,2
TORREKUA	142	13	9,2
TRAPAGARAN	160	9	5,6
TXORIERRI	248	18	7,3
TXURDINAGA	349	33	9,5
URBAN	164	7	4,3
VALLE DE LENIZ	90	8	8,9
VALLES ALAVESES I	41	0	0,0
VALLES ALAVESES II	32	0	0,0
VILLABONA	107	9	8,4
ZABALGANA	330	4	1,2
ZABALLA	147	5	3,4
ZALLA	158	14	8,9
ZARAMAGA	224	17	7,6
ZARAUZ-ORIO-AIA	396	24	6,1

ZORROZA- ALONSOTEGI	159	9	5,7
ZUAZO	190	7	3,7
ZUMAIA-ZESTOA-GETARIA	108	8	7,4
ZUMARRAGA	87	9	10,3
ZURBARAN	186	17	9,1

**HILDAKO KASU POSITIBOAK EUSKADIN HERIOTZA DATAREN ARABERA /  
CASOS POSITIVOS FALLECIDOS EN EUSKADI POR FECHA DE FALLECIMIENTO**



**HILDAKO KASU POSITIBOAK EUSKADIN HERIOTZA DATAREN ARABERA /  
CASOS POSITIVOS FALLECIDOS EN EUSKADI POR FECHA DE FALLECIMIENTO**  
Uztailaren 6ra arte metatutako datuak / Casos acumulados hasta el 6 de julio

Maiatza/ Mayo	Hildakoak/ Fallecidos	Ekaina/ Junio	Hildakoak/ Fallecidos	Uztaila/ Julio	Hildakoak/ Fallecidos	Abuztua/ Agosto	Hildakoak/ Fallecidos
1-may.	12	1-jun.	3	1-jul.	4	1-ago.	1
2-may.	15	2-jun.	6	2-jul.	0	2-ago.	1
3-may.	12	3-jun.	4	3-jul.	0		
4-may.	13	4-jun.	7	4-jul.	0		
5-may.	16	5-jun.	6	5-jul.	0		
6-may.	6	6-jun.	5	6-jul.	0		
7-may.	10	7-jun.	2	7-jul.	0		
8-may.	11	8-jun.	4	8-jul.	0		
9-may.	8	9-jun.	2	9-jul.	0		
10-may.	10	10-jun.	3	10-jul.	1		
11-may.	9	11-jun.	2	11-jul.	0		
12-may.	9	12-jun.	1	12-jul.	1		
13-may.	1	13-jun.	4	13-jul.	0		
14-may.	5	14-jun.	2	14-jul.	1		
15-may.	3	15-jun.	1	15-jul.	0		
16-may.	8	16-jun.	0	16-jul.	0		
17-may.	3	17-jun.	0	17-jul.	0		
18-may.	5	18-jun.	1	18-jul.	0		
19-may.	6	19-jun.	0	19-jul.	0		
20-may.	5	20-jun.	0	20-jul.	0		
21-may.	5	21-jun.	2	21-jul.	1		
22-may.	6	22-jun.	2	22-jul.	0		
23-may.	2	23-jun.	2	23-jul.	0		
24-may.	10	24-jun.	0	24-jul.	0		
25-may.	5	25-jun.	2	25-jul.	1		
26-may.	4	26-jun.	0	26-jul.	0		
27-may.	2	27-jun.	1	27-jul.	0		
28-may.	4	28-jun.	1	28-jul.	0		
29-may.	3	29-jun.	1	29-jul.	0		
30-may.	3	30-jun.	0	30-jul.	1		
31-may.	5			31-jul.	1		