

La herramienta necesaria

La atención sociosanitaria, como casi todas las actividades asistenciales, se nutre básicamente de información.

Evidentemente debe ser de buena calidad y aportar datos fidedignos pero también, y esa seguramente será su principal fortaleza, debe ser interoperable facilitando una comunicación fluida entre los sistemas que le permita estar disponible y ser fácilmente accesible.

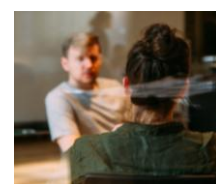
Sin una buena información tomar las decisiones más ajustadas y correctas por parte de las y los profesionales de los ámbitos social y sanitario se convierte en una labor, muchas veces, imposible.

La construcción de la historia sociosanitaria como modelo de comunicación entre sistemas plantea este reto tecnológico y organizativo.

Sin embargo más allá de las ventajas que a nivel práctico puede tener este intercambio mutuo de información para organizar la atención y sus procedimientos, **la historia sociosanitaria se debe desarrollar como un espacio de conocimiento** que nos va a dar una imagen más exacta de la realidad de la persona a la que atendemos y de sus circunstancias.

Este espacio no solo reflejará los datos objetivos, que son la materia básica de dicha información, sino también, seguramente, recogerá las distintas visiones de la persona, construidas desde las competencias y saberes de los mundos social y sanitario. Estas distintas visiones, en un ámbito de respeto mutuo, deben confluir en una visión integral que se presenta como un producto diferenciado:

- Por **cercano**, ya que nos acercamos a la realidad objetiva de la persona, a su domicilio.
- Por **empático**, ya que nos acercamos a la realidad subjetiva de la persona analizando las consecuencias y el impacto de la pérdida de salud y autonomía.
- Por **completo**, ya que para dar este paso somos las y los profesionales, con todo nuestro bagaje, quienes debemos acercarnos entre nosotros/as.



Una muy buena noticia es que **el proyecto de historia sociosanitaria ha dejado de ser una intención y se está construyendo en la actualidad**, en consonancia con las previsiones de la Prioridades Estratégicas de Atención sociosanitaria. Euskadi 2017-2020.

Son muchas las personas implicadas en este proyecto desde los ámbitos social, sanitario, educativo, Tercer sector, tecnológico... y es mucho el esfuerzo y la ilusión por construir este puente que nos debe acercar cada vez más a la realidad de las personas a las que atendemos. Con la colaboración de todos y todas esperamos que a lo largo de este año podamos disponer de un modelo de historia sociosanitaria finalizado y a punto para su implantación.

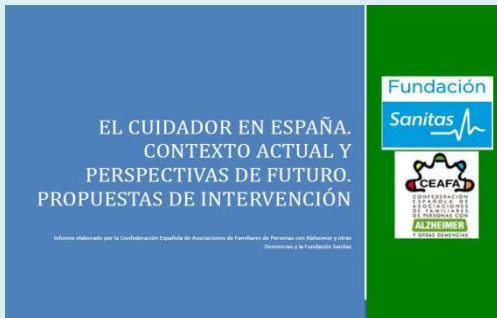
*Lourdes Zurbanobeaskoetxea y Jose Antonio de la Rica
Coordinadores Sociosanitarios de la CAPV*

Noticias



Crisis en el replazo generacional en el País Vasco

[Leer más...](#)



Contexto actual y perspectivas de futuro de las personas cuidadoras en España. Los cuidados del Alzheimer

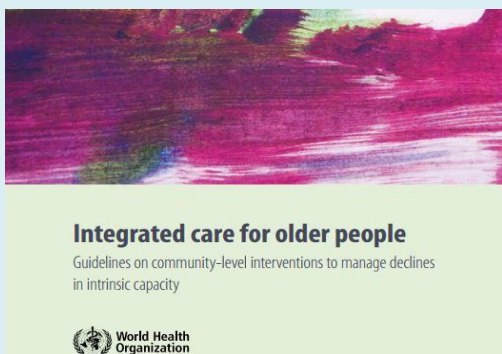
[Leer más...](#)

Community care for people with dementia: A handbook for policymakers



Cuidados comunitarios para personas con demencia: manual para responsables políticas/os

[Leer más...](#)



Atención integral a personas mayores en el ámbito comunitario

[Leer más...](#)

Noticias



Prioridades Estratégicas de Atención Sociosanitaria. Euskadi 2017-2020

[Leer más...](#)



La relación entre cáncer y exclusión social

[Leer más...](#)



Las facetas del bienestar: Una aproximación multidimensional a la calidad de vida en España y sus comunidades autónomas (2006-2015)

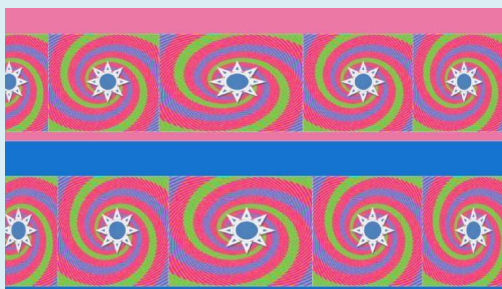
[Leer más...](#)



La Encuesta de Salud del País Vasco (ESCAV) 2013 y los cuidados informales

[Leer más...](#)

Noticias



Informes a cp gerontología

Sexualidad en las residencias de personas mayores. Tabúes, dificultades e incertidumbres de la vida cotidiana

[Leer más...](#)



Informe final de la III Conferencia Nacional EUROPLAN

[Leer más...](#)



Experiencias de mejora de la atención residencial en Inglaterra

[Leer más...](#)

Equipo Editor

Lucía Iñigo, Aitor Lopez de Aberasturi y Catarina Paz

¿Desea suscribirse al boletín digital del Portal de Atención Sociosanitaria?

Si se suscribe al **Boletín del Portal de Atención Sociosanitaria** podrá recibir información digital con frecuencia trimestral sobre noticias interesantes referidas a la Atención Sociosanitaria en su correo electrónico.