



NATURA

2024-2025 IKASTURTE OSOAN ZEHAR

IRAILA URRIA AZAROA URTARRILA OTSAILA MARTXOA APIRILA MAIATZA EKAINA

Iraila 2024

al	as	az	og	os	la	ig
						1
2	3	4	5	6	7	8
9	10	11	12	13	14	15
16	17	18	19	20	21	22
23	24	25	26	27	28	29
30						

Urria 2024

al	as	az	og	os	la	ig
		1	2	3	4	5
6	7	8	9	10	11	12
13	14	15	16	17	18	19
20	21	22	23	24	25	26
27	28	29	30	31		

Azaroa 2024

al	as	az	og	os	la	ig
				1	2	3
4	5	6	7	8	9	10
11	12	13	14	15	16	17
18	19	20	21	22	23	24
25	26	27	28			

Apirila 2025

al	as	az	og	os	la	ig
				1	2	3
4	5	6	7	8	9	10
11	12	13	14	15	16	17
18	19	20	21	22	23	24
25	26	27	28	29	30	

Ekaina 2025

al	as	az	og	os	la	ig
						1
2	3	4	5	6	7	8
9	10	11	12	13	14	15
16	17	18	19	20	21	22
23	24	25	26	27	28	29
30						



IKERKETARAKO KIT-A

Eskaerak: IRAILAREN 9tik aurrera

Interesa duen orori zuzendutako ekintza

Naturgune baten bioaniztasuna eta egoera ekologikoa ikertzeko doako materiala.

- Galdetegiak, gidak eta ikerketarako materiala



FORMAKUNTZA IRTEERA

Izena emateko: IRAILAREN 9tik aurrera

Interesa duen orori zuzendutako ekintza

Babestutako bi naturgune desberdin bisitatzeko eta ikerketa materiala ezagutzeko aukera paregabea.

- Azaroaren 15ean eta apirilaren 11an burutuko dira.
- Lekuak: Zehazteke. +info aurrerago.



NATURA TXIKI

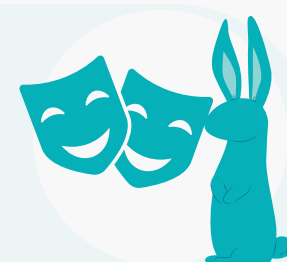
Eskaerak: IRAILAREN 23tik, URRIAREN 6ra

HH eta LH duten ikastetxeei zuzendutako ekintzak

Gertuko bioaniztasuna ezagutzeko aukera klasetik irten gabe. Materiala maileguan eskaintzen da, hiru txanda ezberdinetan:

- Urria-Abendua
- Urtarrila-Martxoa
- Apirila-Ekaina

ARIN-ARIN ERBIA ANTZEZLANA



Erbi gaztetxo batek inguruko ekosistemak zaindu beharraren garrantziaz ohartaraziko digu. Ikastetxeak ordaindu beharrekoa: 242 € (BEZ barne) Ikuskizuna URRITIK EKAINERA bitartean eskainiko da.



KANPAINAREN BUKAERA

EKAINAK 20

Ikerketan parte hartu dutenek emaitzak bidaltzeko duten azken eguna.



Irailean www.euskadi.eus/aztertu gunean eskegiko dira izena emateko formularioak eta ekintza bakoitzari buruzko informazio garatua.

Pozta elektronikoz ere zabalduko dugu informazioa inskripzio epeak hasi aurretik.