

NATURA

2022-2023

INFORME DE RESULTADOS DE LOS
ESTUDIOS REALIZADOS



24 GRUPOS

De los 82 colectivos inscritos, finalmente
22 han sido los que han reportado los
resultados obtenidos tras estudiar uno o
varios ecosistemas

1.148 PERSONAS

han participado en el muestreo de manera
directa, formando parte de los grupos que
han reportado resultados



GRUPOS PARTICIPANTES



12

**Educación reglada
(Primaria y Secundaria)**



3

**Estudios superiores
(Universidad, FP, Ciclos)**



1

**Asociaciones o colectivos
organizados**



1

**Personas a título
individual**



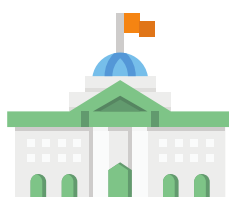
4

Familias particulares



2

**Centros de educación
ambiental, museos, etc**



1

Udalak

PROCEDENCIA DE LOS GRUPOS



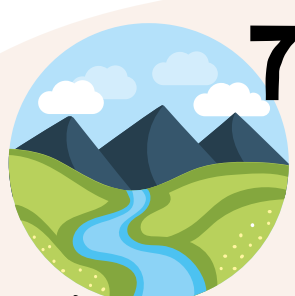


TIPOS DE MUESTREOS

Los grupos han realizado sus estudios en ecosistemas de 3 entornos diferenciados, utilizando para ello los KITS adaptados que facilita AZTERTU



ECOSISTEMAS ESTUDIADOS



Río o arroyo



Bosque de ribera



Bosque natural



Plantación forestal



Prados, pastos y setos



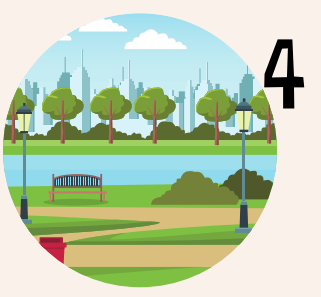
Dunas costeras



Brezales costeros



Roquedos



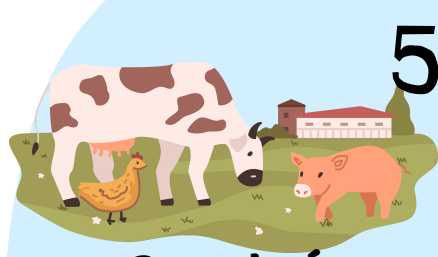
Parque urbano



Humedal interior

ACTIVIDADES Y USOS EN LAS ZONAS DE ESTUDIO

*de acuerdo a los datos reportados



Ganadería



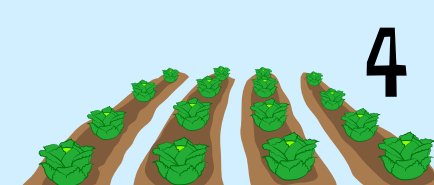
Explotación forestal



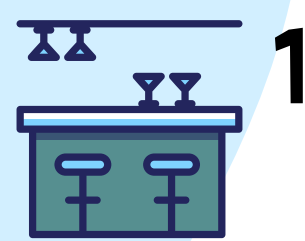
Industria



Zona de juegos / Áreas recreativas



Agricultura



Hostelería





ZONAS DE ESTUDIO

Euskadi cuenta con una riqueza natural de alto valor medioambiental. Tanto es así, que el 23% del territorio cuenta con alguna figura de protección:



55

Espacios RED NATURA 2000
(ZEC y ZEPA)



9

Parques
Naturales



8

Biotopos
protegidos



1

Geoparque



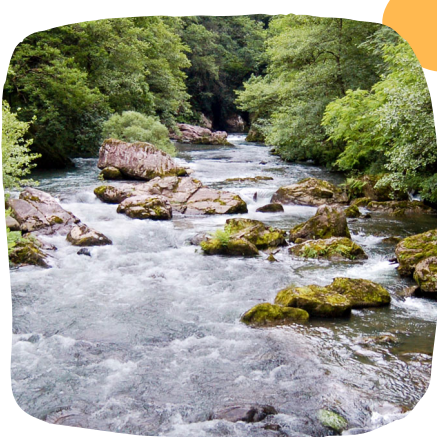
Urdaibai

1

Reserva de la
Biosfera

LUGARES ESTUDIADOS CON FIGURA DE PROTECCIÓN:

1



Río Leizaran (Andoain)

ZEC y biotopo protegido



2



Río Ayuda (Berantevilla)

ZEC



3



Estuario del río Barbadún
(Muskiz)

ZEC



4



Sierra Salvada (Aiala)

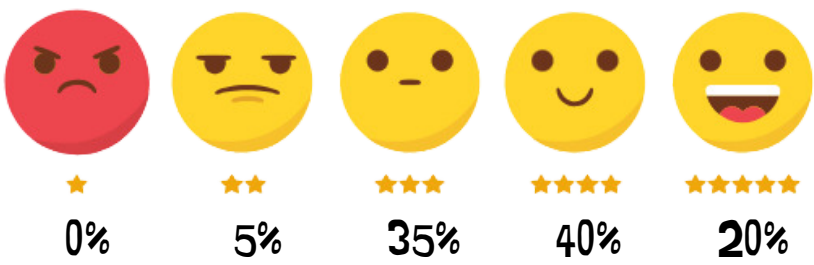
ZEC y ZEPA



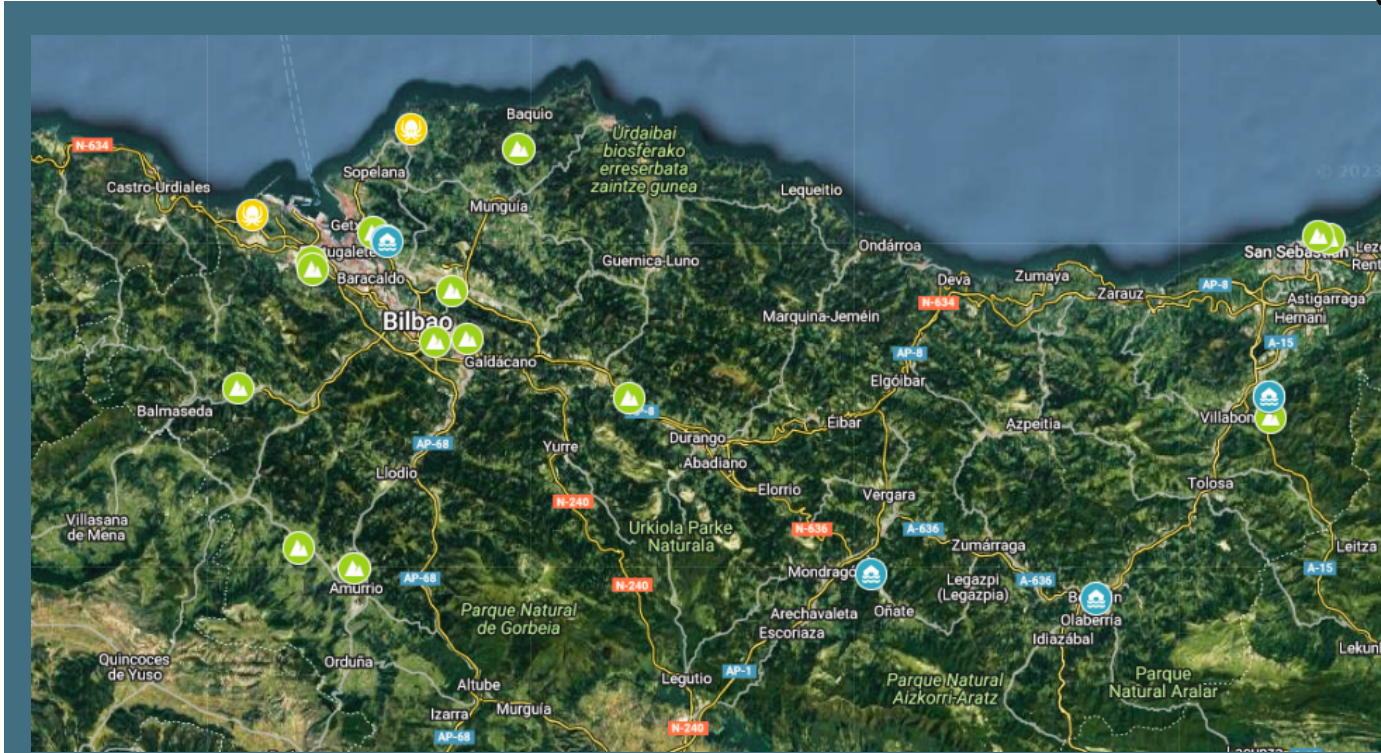


MAPA

Los resultados obtenidos por los grupos nos ayudan a conocer el estado ecológico de la zona estudiada:



[Mapa online](#)



 GRUPO / FAMILIA / PARTICIPANTE INDIVIDUAL	MUESTREOS	TIPO DE MUESTREO	ESTADO ECOLÓGICO
MARISTAK ZALLA IKASTETXEA	2	KOSTA	★★★★
XABIER MUNIBE IKASTETXEA	3	MENDIAK	★★★★
LAUAXETA IKASTOLA	5	MENDIAK	★★★★
MENDIKO ESKOLA	1	MENDIAK	★★★★★
SAN FELIX IKASTETXEA	1	MENDIAK	★★★★★
SAN FELIX IKASTETXEA II	1	MENDIAK	★★★★
OÑATIKO NATUR ESKOLA	3	IBAIK	★★★★★
IMFPB ANDOAIN	1	MENDIAK	★★★★★
IMFPB ANDOAIN II	1	IBAIK	★★★★★
CENTRO OCUPACIONAL DONIBANE	1	MENDIAK	★★★★★
HEZKUNTZA FAKULTATEA	1	IBAIK	★★★★★
HEZKUNTZA FAKULTATEA II	1	IBAIK	★★★★
MUJIKAK ESKOLA	1	MENDIAK	★★★★
TXORIERRI S. COOP	1	KOSTA	★★★★★
ETXAURREN IKASTOLA	1	MENDIAK	★★★★
ETXEBARRI BHI	1	MENDIAK	★★★★★
ARANTZA ISASI	1	MENDIAK	★★★
LA SALLE SAN JOSÉ IKASTETXEA	1	IBAIK	★★★★
INMACULADA BABIO ARRIZABALAGA	1	KOSTA	★★★★
MARÍA TURILLAS	1	MENDIAK	★★★★★
OTXOTORENA VENTOSO FAMILIA	1	MENDIAK	★★★★★
VIZCAYA IKASTETXEA	1	IBAIK	★★★★
AYUNTAMIENTO DE TREVIÑO	2	IBAIK	★★★★★
AINHOA LOPATEGI FAMILIA	1	MENDIAK	★★★★★

Vuestro esfuerzo nos permite realizar una lectura general del estado ecológico en el que se encuentra nuestros ecosistemas y zonas naturales, y lo que es más interesante, hacerlo a través de la mirada personal de los diversos grupos que habéis participado.

Esperamos que la actividad os haya resultado interesante y provechosa, además de haber servido para conocer mejor y más de cerca los diferentes sistemas ecológicos y hábitats de nuestro territorio. De igual modo, quizá haya podido valer para despertar el sentido crítico de las y los participantes, fomentando a su vez un trabajo en equipo y colaborativo.

Nos gustaría seguir contando con vuestra ayuda en este proceso y que, año tras año, hagamos un seguimiento de la evolución de nuestros espacios naturales. Por supuesto, todo ello sin dejar de aprender.

**¡ MUCHAS GRACIAS
POR EL TRABAJO
REALIZADO!**



AZTERTU PROGRAMA

747 42 99 33

aztertu@euskadi.eus

www.euskadi.eus/aztertu

