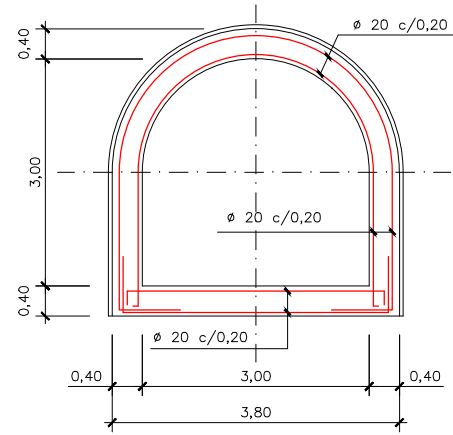
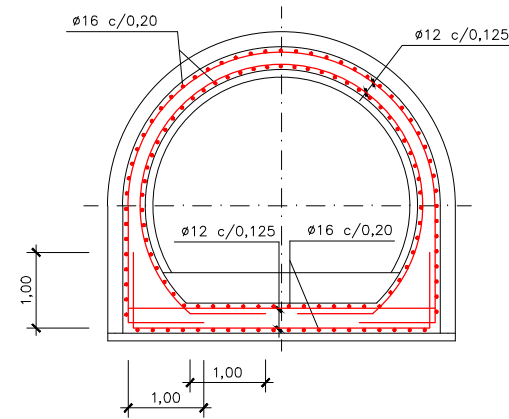


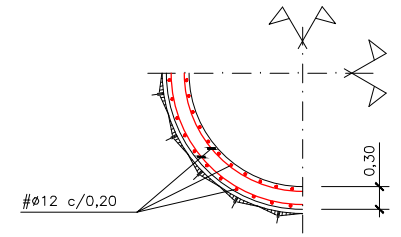
REFUERZO ENTRONQUE CAVERNA  
ESCALA 1:50



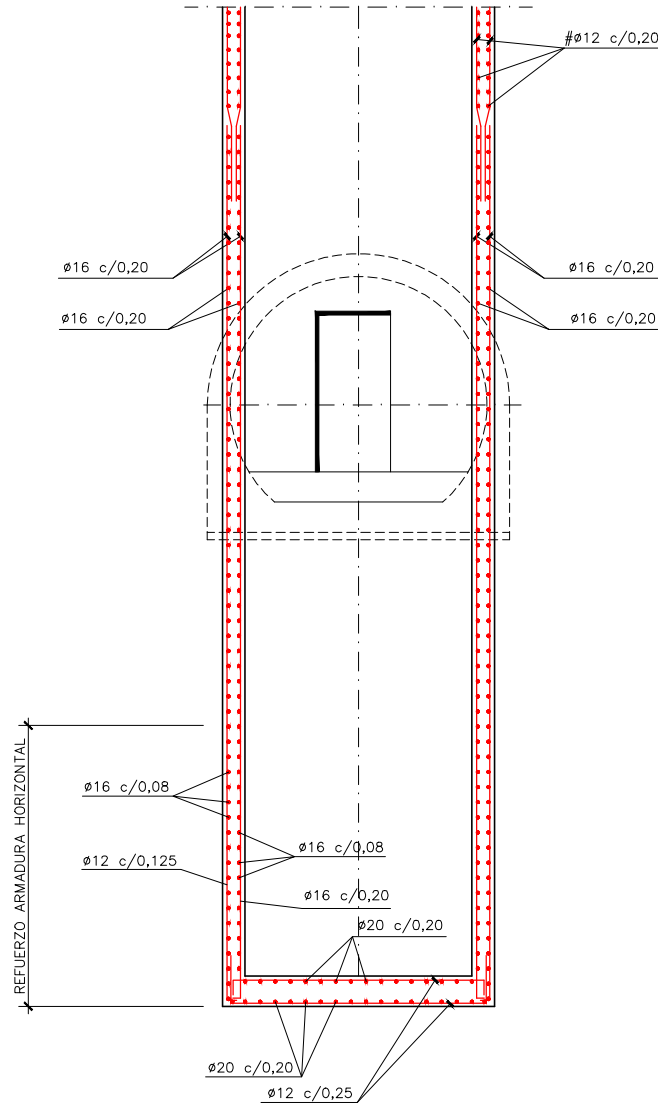
SECCIÓN C-C  
ESCALA 1:50



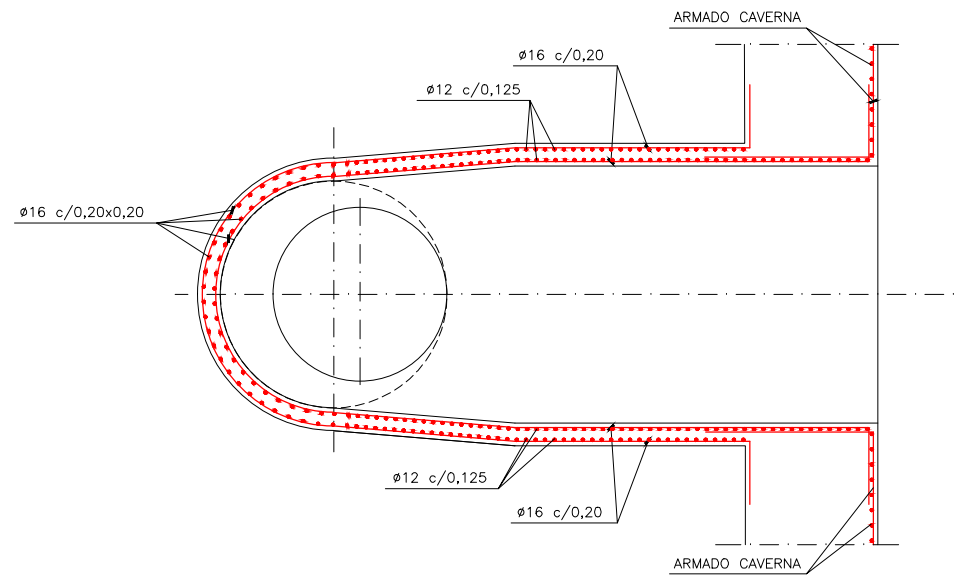
SECCIÓN B-B  
ESCALA 1:50





ARMADURA DEL POZO  
ESCALA 1:50



SECCIÓN D-D  
ESCALA 1:50



PLANTA A NIVEL DE CAÑÓN  
ESCALA 1:50

CARACTERÍSTICAS DE LOS MATERIALES Y COEFICIENTES DE SEGURIDAD					
	TIPO Y CARACTERÍSTICAS RESISTENTES		CONTROL DE MATERIALES Y COEFICIENTE DE SEGURIDAD	RECUBRIMIENTO NOMINAL DE LA ARMADURA	
HORMIGÓN	DE LIMPIEZA	HM-15/P/35	REDUCIDO		
	VIGAS, MUROS LATERALES Y PILARES	HA-30/B/20/IIa	ESTADISTICO	$\gamma_c=1,5$ 3cm	
	SOLERA Y LOSA SUPERIOR	HA-30/B/20/IIa	ESTADISTICO	$\gamma_c=1,5$ 3,5cm	
ACERO	PASIVO	B-500S	NORMAL	$\gamma_s=1,15$	
CONTROL DE EJECUCION		INTENSO			
COEFICIENTE DE MAYORACION DE ACCIONES		CARGA PERMANENTE	CARGA VARIABLE		
		$\gamma_g=1,35$	$\gamma_q=1,5$		
OHARRAK : NOTAS :					
A	PROYECTO - PRIMERA EMISIÓN		JUL.21	MAHC	ETS
REV.	CLASE DE MODIFICACION		FECHA	NOMBRE	COMP. OBRA
BIRAZTERTZEAK REVISIONES					
AHOLKULARIA CONSULTOR			INGENIARI EGILEA INGENIERO AUTOR		
					
REFERENCIA CONSULTOR			REFERENCIA		
			L5-AG-21-709-A		

0:\Proyectos\L5\7. Delineación y planos\PLANOS\PLANOS SEPARADOS\L5-AG-21-709-A.dwg

EUSKO JAURLARITZA

GOBIERNO VASCO

LURRALDE PLANGINTZA  
ETXEBIZITZA ETA GARRAIO SAILA

DEPARTAMENTO DE PLANIFICACIÓN  
TERRITORIAL, VIVIENDA Y TRANSPORTES

et/s euskal trenbide sarea

PROIEKTUAREN IKUSKAPENA ETA ZUZENDARITZA  
INSPECCIÓN Y DIRECCIÓN DEL PROYECTO

ESKALA ORIGINAL:  
ESCALA ORIGINAL

1/50

EN DIN A1

0 0,50 1,50 2,50m.

ESKALA GRAFIKOA  
ESCALA GRAFICA

PROIEKTU IZENBURUA  
TÍTULO DEL PROYECTO

BILBOKO METROPOLI-TRENBIDEAREN 5. LINEAKO  
ERAIKUNTZA PROIEKTUA. APERRIBAI - GALDAKAO TARTEA  
PROYECTO CONSTRUCTIVO DE LA LÍNEA 5 DEL FERROCARRIL  
METROPOLITANO DE BILBAO. TRAMO APERRIBAI - GALDAKAO

PLANU - IZENBURUA  
TÍTULO DEL PLANO

OBRAS SINGULARES  
O.S.-8 ASCENSOR GALDAKAO  
ESTRUCTURAS  
ARMADURAS

PLANU-ZNB / N. PLANO

10.7.2

ORRIA / HOJA

2 SIGUE 3