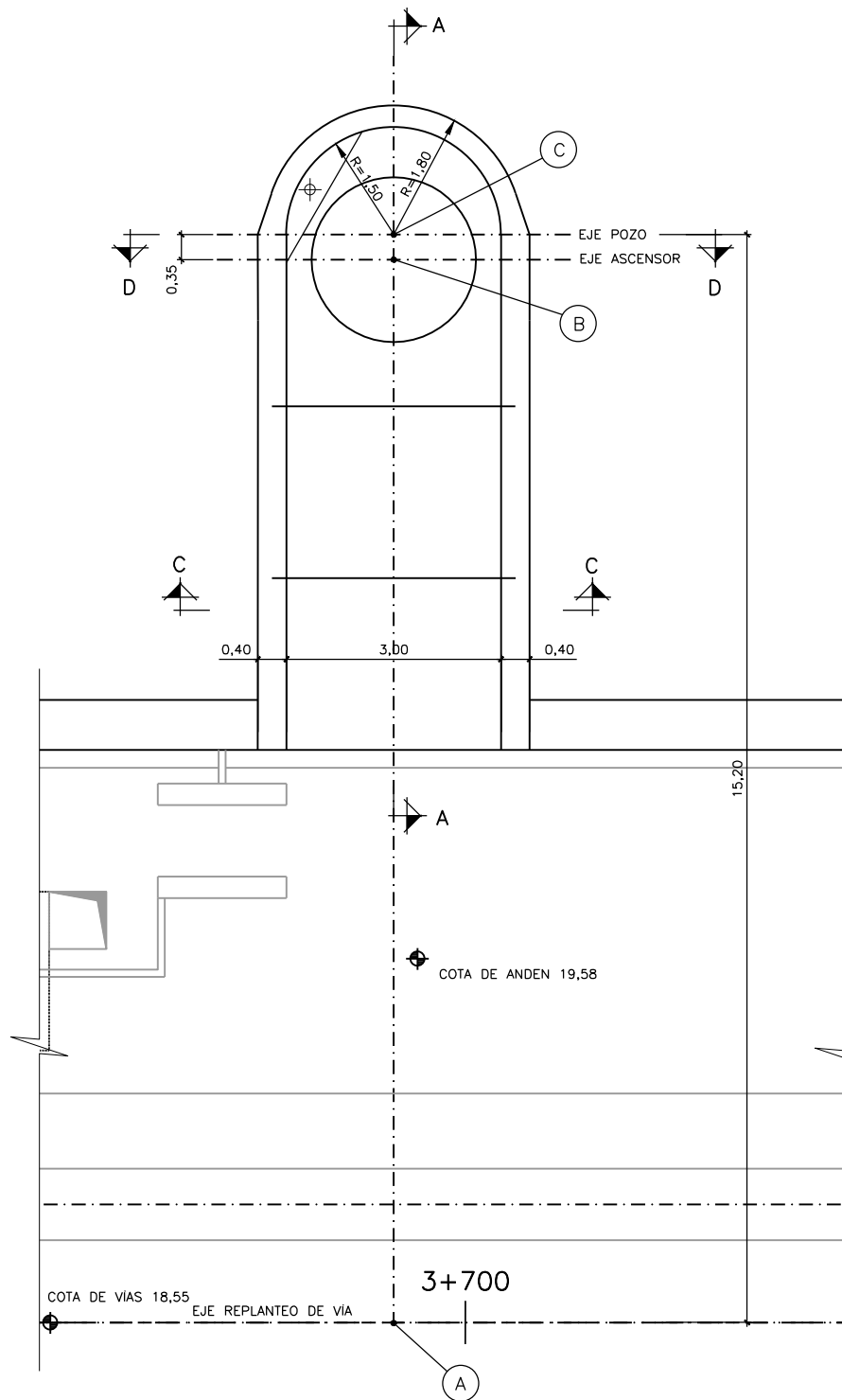
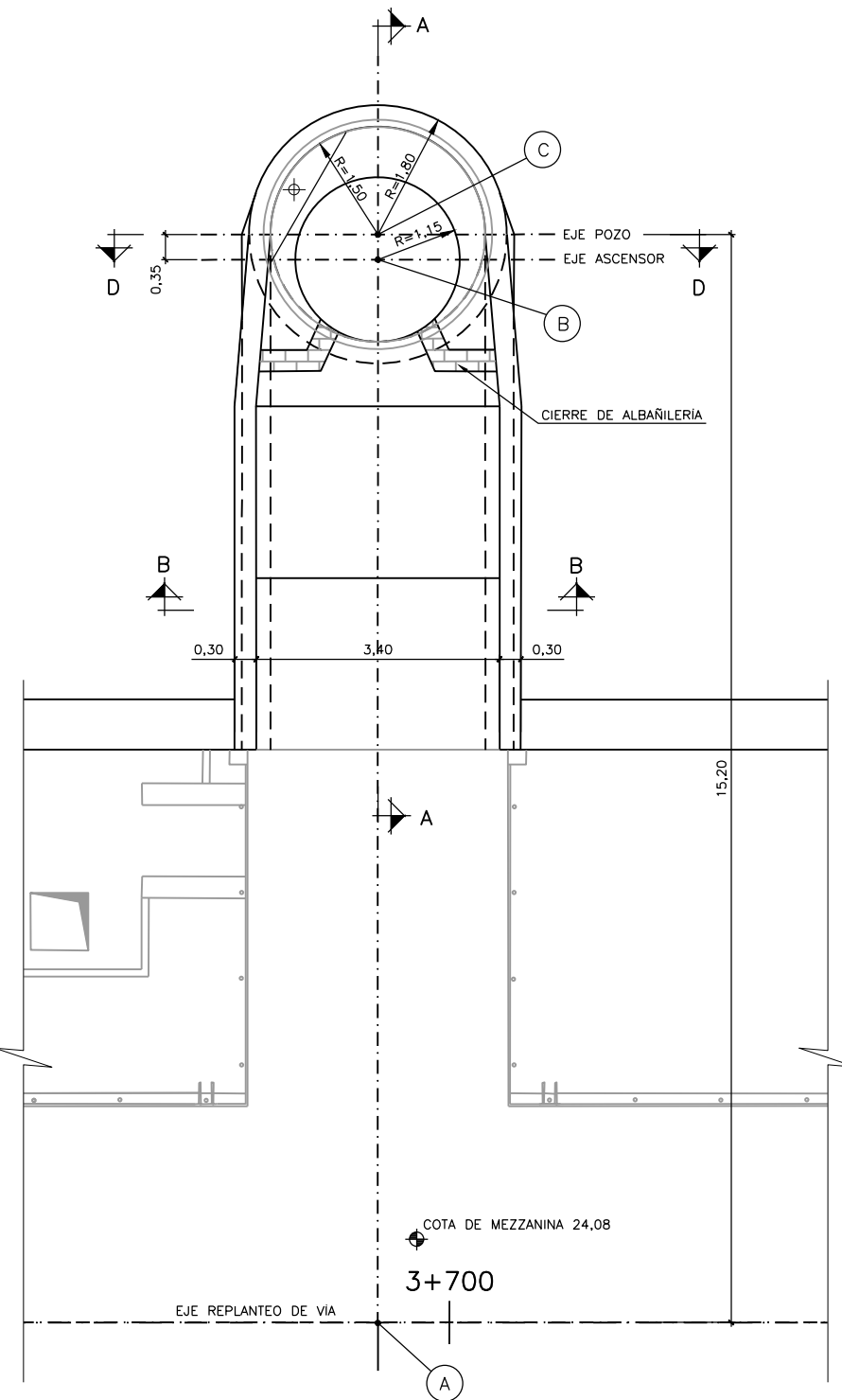


0:\Proyectos\L5.7. Delineación y planos\PLANOS\PLANOS ETS\TRAMO 2\02.2. PLANOS SEPARADOS\L5-AG-21-704-A.dwg

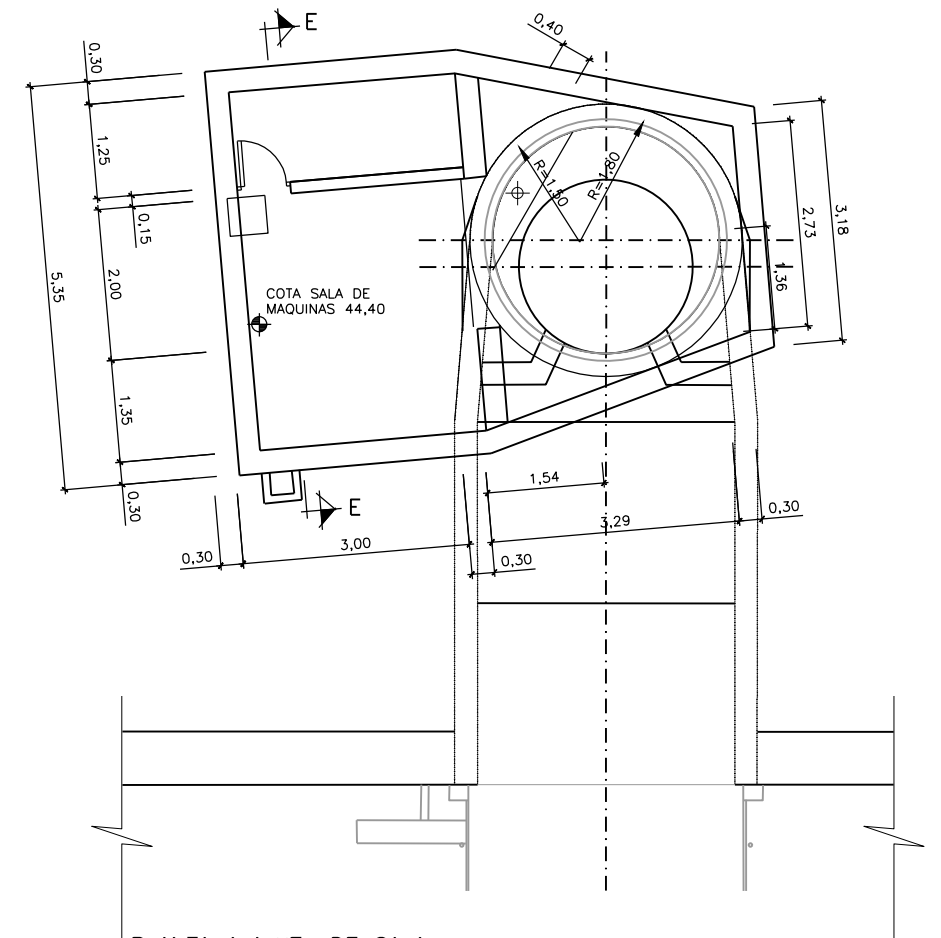


PLANTA A NIVEL DE ANDEN



PLANTA A NIVEL DE CAÑON DE ACCESO

PUNTO	X	Y
A	512.605,274	4.786.491,220
B	512.603,484	4.786.505,962
C	512.603,442	4.786.506,309



PLANTA A NIVEL DE SALA DE MAQUINAS

- 1 - SE DEJARAN 20 cm. DESDE LA COTA DE CALLE HASTA INICIO DE LOSA PARA LA FIJACIÓN DE CABINA Y TAPAS DE ASCENSOR
- 2 - A LA SOLERA DEL CUARTO DE MAQUINAS SE LE DARÁ UNA PENDIENTE DE 2% PARA EL CORRECTO DRENAJE
- 3 - SE COBRIRÁ CON MORTERO LA BAJANTE DE A LO LARGO DEL POZO DE ASCENSOR
- 4 - EL HUECO DE ACCESO HOMBRE QUEDARÁ SOBRE LA ACERA

OHARRAK : NOTAS :					
REV.	A	PROYECTO - PRIMERA EMISIÓN	JUL.21	MAHC	ETS
REV.		CLASE DE MODIFICACIÓN	FECHA	NOMBRE	COMP. OBRA
BIRAZTERTZEAK REVISIONES					
AHOLKULARIA CONSULTOR			INGENIARI EGILEA INGENIERO AUTOR		
epi			FUGRUM		
REFERENCIA CONSULTOR			REFERENCIA		
			L5-AG-21-704-A		