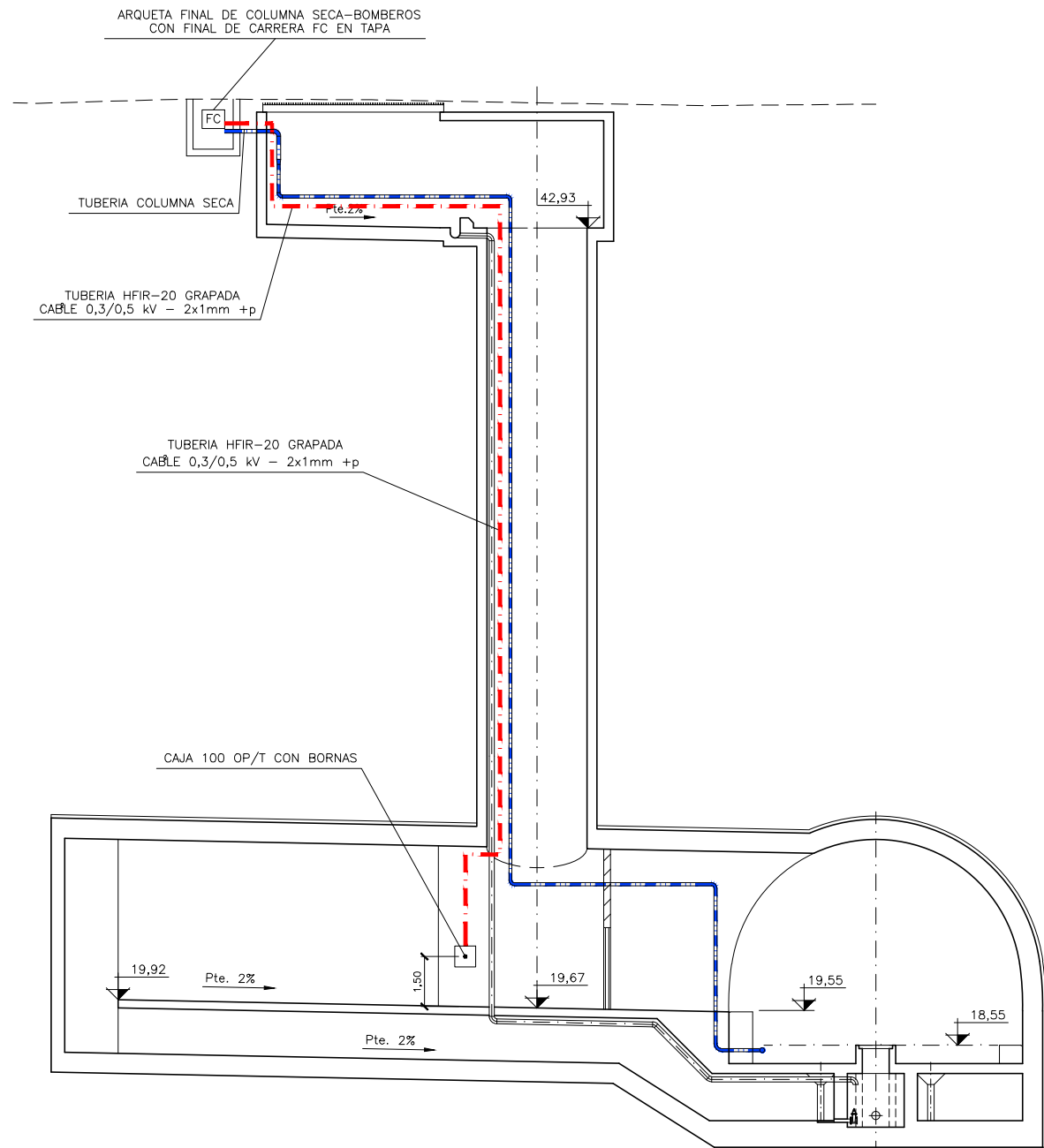


O:\Proyectos\L5\7. Delineación y planos\PLANOS\PLANOS ETS\TRAMO 2\02.2. PLANOS SEPARADOS\L5-AG-21-700-A.dwg



SECCIÓN

- EL CABLE SERA FLEXIBLE SECCION 2x1mm² APANTALLADO ALUMINIO/POLIESTER REF. SAC-0 RETOX DE PIRELLI o SIMILAR
- LA TUBERIA INTERIOR SERA REF. HFIR-20 DE QUINTELA, LIBRE DE HALOGENOS, GRAPADA EN TODA LA MONTANTE E INCLUIDAS CURVAS Y CAJAS DE CAMBIO DE DIRECCION
- LAS CAJAS SERAN DE REF. 100 OP/T DE QUINTELA o SIMILAR
- EL CABLE SE EMBORNARA AL FINAL DE CARRERA DE LA TAPA, SE CONECTARA A CONTACTO n/a SIN PRESIONAR EL F.C., ES DECIR, QUE CUANDO LA TAPA ESTE PUESTA PRESIONARA EL F.C. Y QUEDARA EN CONTACTO CERRADO

OHARRAK :
NOTAS :

A	PROYECTO - PRIMERA EMISIÓN	JUL.21	MAHC	ETS	
REV.	CLASE DE MODIFICACION	FECHA	NOMBRE	COMP.	OBRA
BIRAZTERTZEAK REVISIONES					
AHOLKULARIA CONSULTOR epi FUGRUM		INGENIARI EGILEA INGENIERO AUTOR MIGUEL ANGEL HERRERA COSSIO Ingeniero de caminos			
REFERENCIA CONSULTOR			REFERENCIA		
			L5-AG-21-700-A		