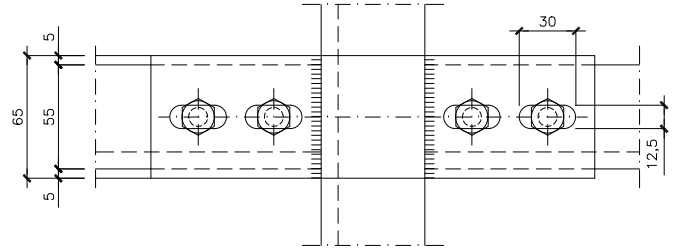
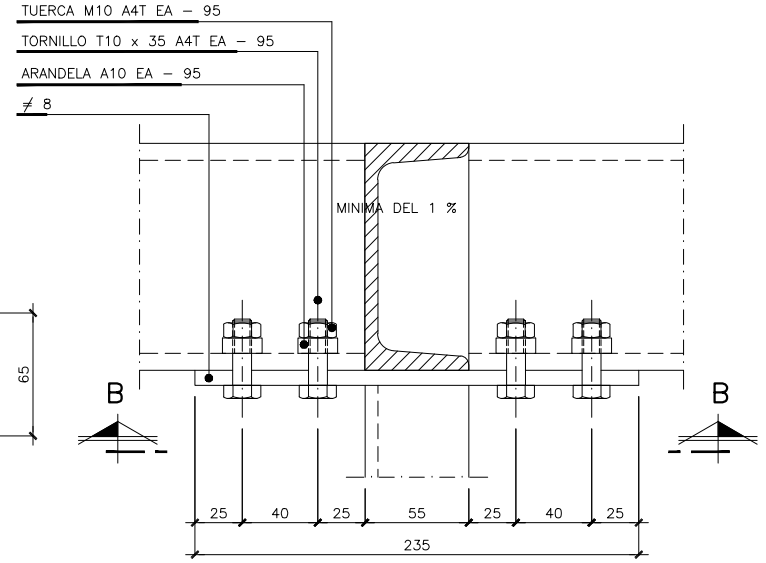
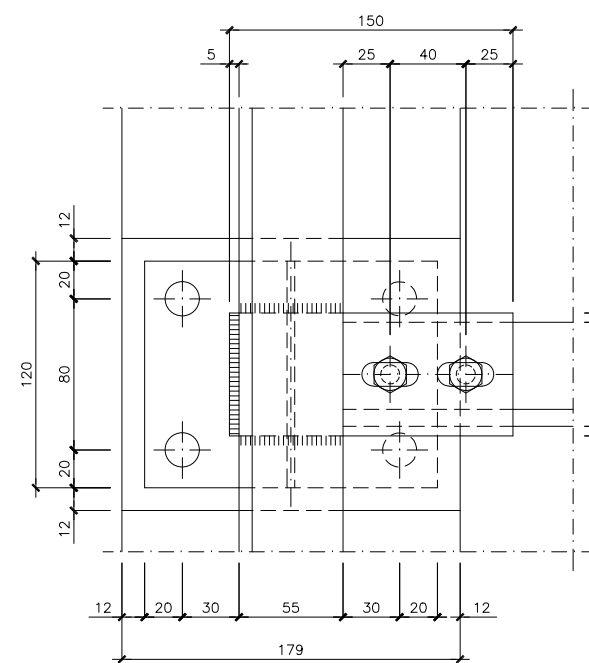
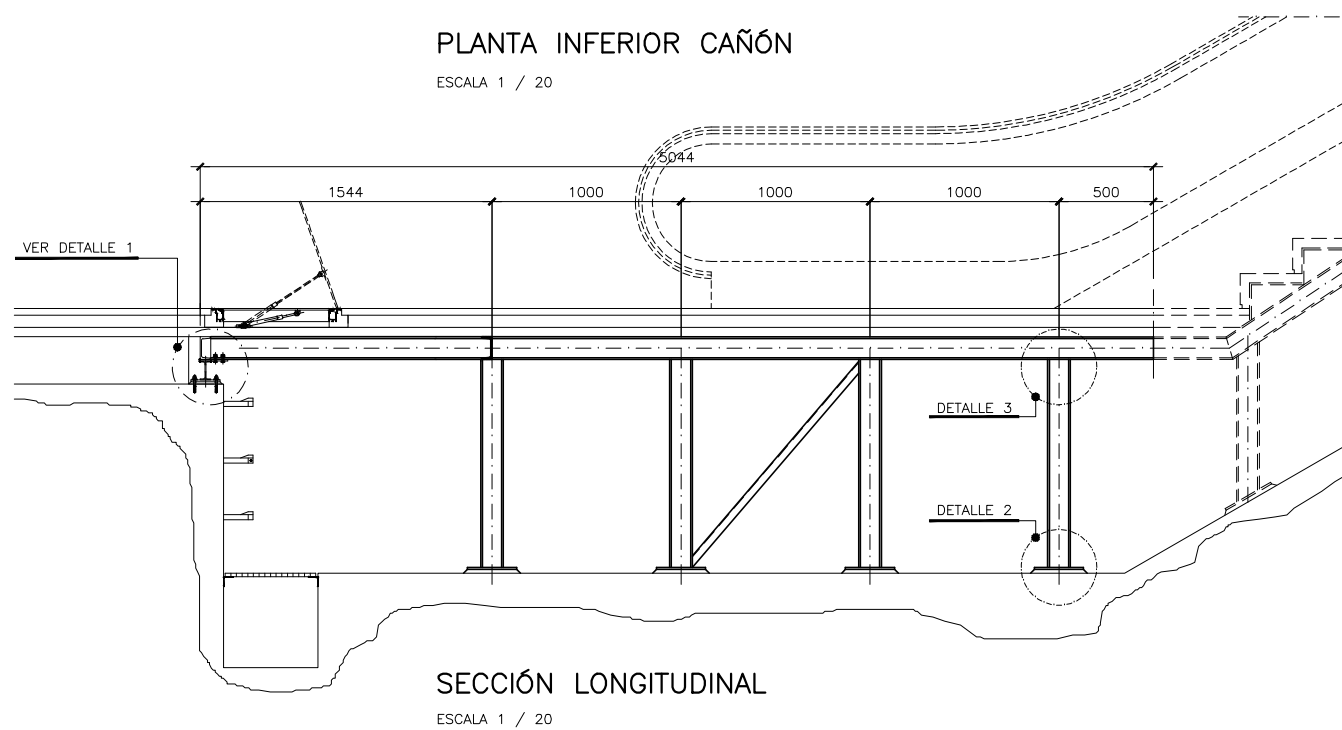
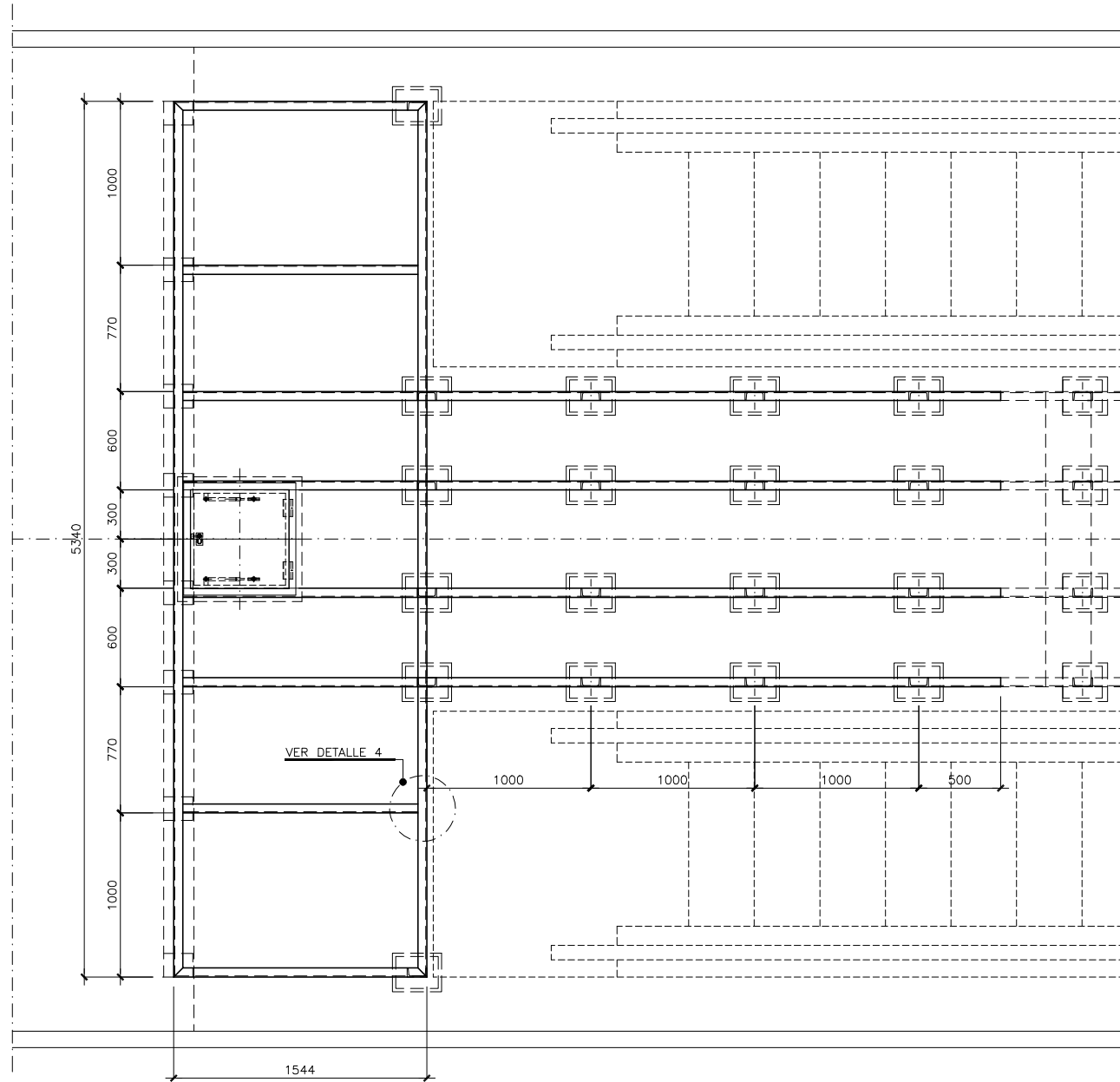
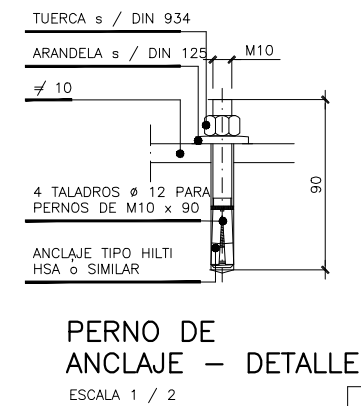
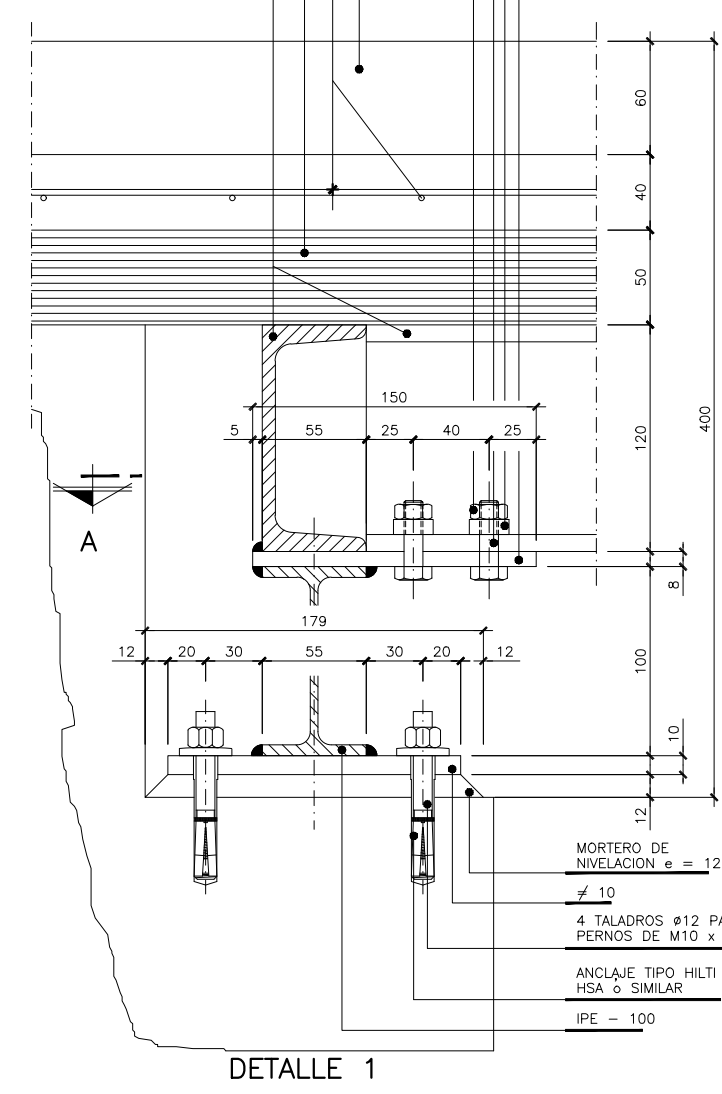


0:\Proyectos\L5\7. Delineación y planos\PLANOS\PLANOS SEPARADOS\L5-AG-21-594-A.dwg



PAVIMENTO e = 60
CAPA COMPRESORA e = 40
+ M.E. 100 x 100 x 3
RASILLA " CELETIP " DE
2000 x 400 x 50
UPN - 120

TUERCA M10 A4T EA - 95
TORNILLO T10 x 35 A4T EA - 95
ARANDELA A10 EA - 95
≠ 8



- 1 - LAS COTAS ESTAN DADAS EN mm.
2 - TODO EL ACERO SE HA GALVANIZADO EN CALIENTE
3 - NO SE HAN ADMITIDO SOLDADURAS EN OBRA
4 - LAS SOLDADURAS EN TALLER SON DE GARGANTA e = 0,7 mm.
5 - TODAS LAS MEDIDAS SE HAN COMPROBADO EN OBRA
6 - PARA DETALLE 2 y 3 VER PLANO N° 9.8.6 HOJA 5

CARACTERISTICAS DE LOS MATERIALES Y COEFICIENTES DE SEGURIDAD				
TIPO Y CARACTERISTICAS RESISTENTES		CONTROL DE MATERIALES Y COEFICIENTES DE SEGURIDAD		
ACERO	LAMINADO	S355JR	NORMAL	$\gamma_s=1,00$
	CONTROL DE EJECUCION	NORMAL	COEFICIENTE DE MAYORACION DE DE ACCIONES	PERMANENTE $\gamma_f=1,33$ SOBRECARGA $\gamma_f=1,50$

OHARRAK :
NOTAS :

A	PROYECTO - PRIMERA EMISIÓN	JUL21	MAHC	ETS	
REV.	CLASE DE MODIFICACION	FECHA	NOMBRE	COMP	OBRA

BIRAZTERTZEAK
REVISIONES

AHOLKULARIA CONSULTOR	INGENIARI EGILEA INGENIERO AUTOR
epi sa	FUGRUM
MIGUEL ANGEL HERRERA COSSIO Ingeniero de caminos	

REFERENCIA CONSULTOR	REFERENCIA
	L5-AG-21-594-A