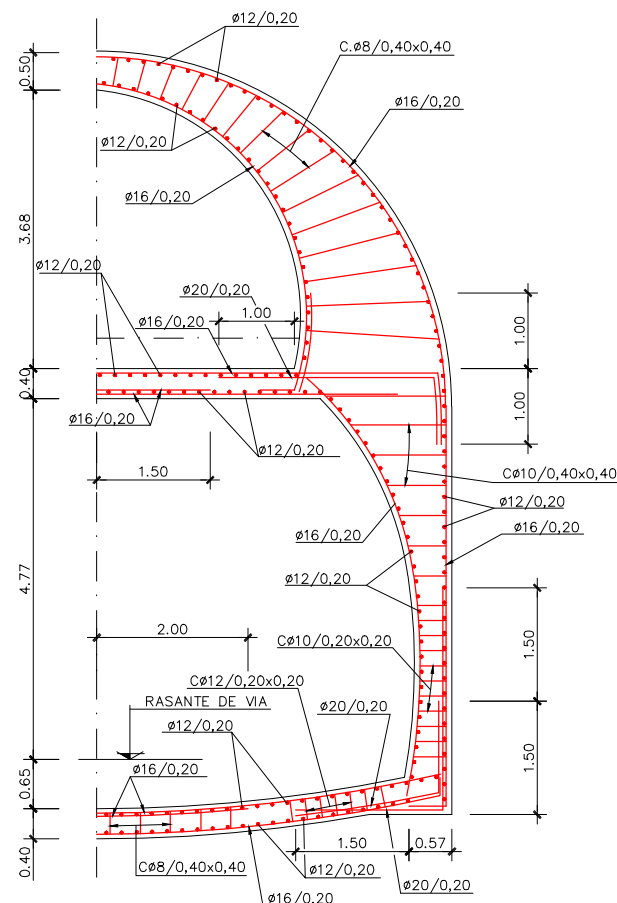
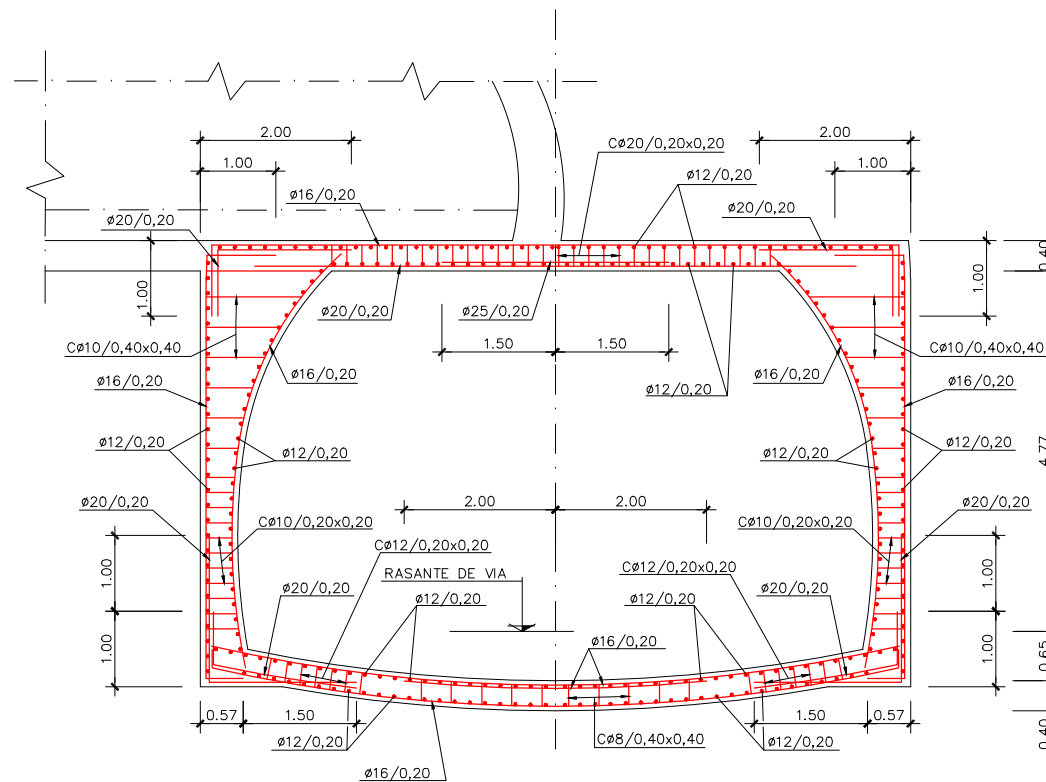


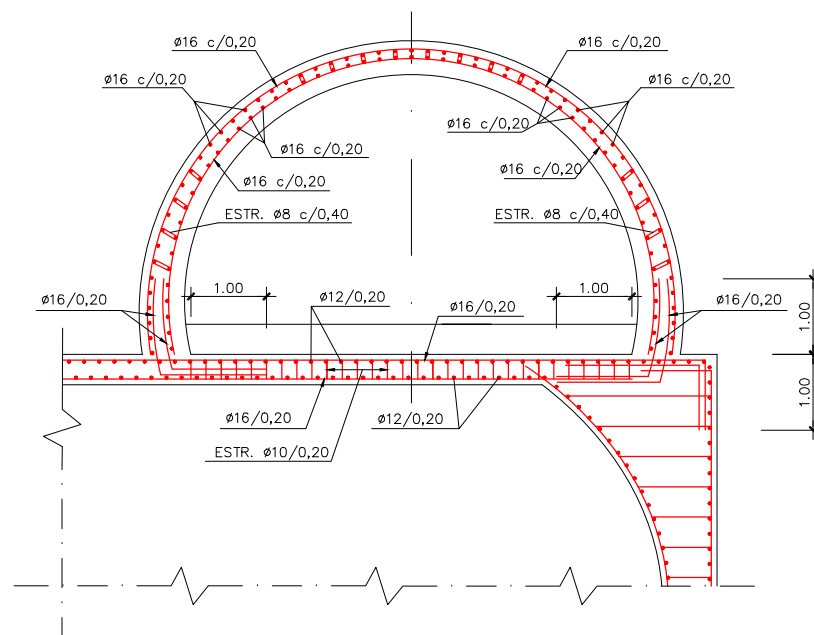
SECCION TIPO 1 ARMADA
ESCALA 1:50



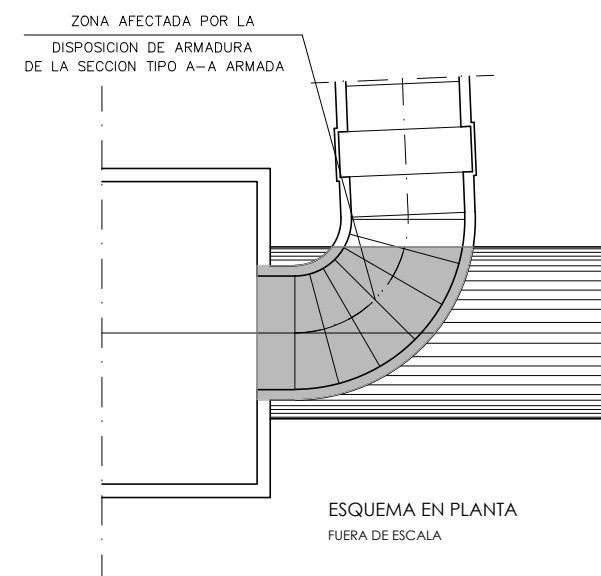
SECCION TIPO 4 ARMADA
ESCALA 1:50



SECCIONES TIPO 2 Y 3 ARMADA
ESCALA 1:50



SECCION TIPO A-A ARMADA
ESCALA 1:50

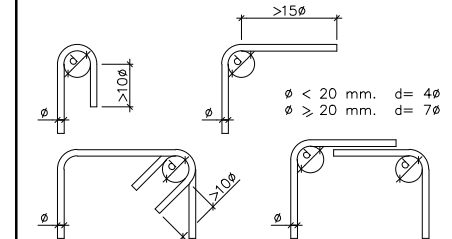


OHARRAK :
NOTAS :

SOLAPES DE ARMADURAS NO INDICADOS		
HA-30		
Ø mm.	VERTICALES (m)	HORIZONALES (m)
8	0,40	0,60
10	0,50	0,75
12	0,60	0,90
16	0,80	1,20
20	1,10	1,50
25	1,70	2,30

ARMADURA TRANSVERSAL

SALVO CASOS ESPECIALMENTE INDICADOS, LOS RADIOS DE DOBLADO Y LONGITUDES DE ANCLAJE EN LOS CERCOS SERAN LOS INDICADOS EN EL SIGUIENTE ESQUEMA:



CARACTERISTICAS DE LOS MATERIALES Y COEFICIENTES DE SEGURIDAD

ACERO	TIPO Y CARACTERÍSTICAS RESISTENTES		CONTROL DE MATERIALES Y COEFICIENTE DE SEGURIDAD	
	DE LIMPIEZA	HM-15/P/35/I	REDUCIDO	
	ARMADO	HA-30/B/20/IIa	ESTADÍSTICO	$\gamma_c=1,5$
	EN MASA	HM-20/B/20/IIa	ESTADÍSTICO	$\gamma_c=1,5$
	CORRUGADO (ϕ)	B-500S	NORMAL	$\gamma_s=1,15$
CONTROL DE EJECUCION		INTENSO	COEFICIENTE DE MAYORACION DE ACCIONES	
			$\gamma_f=1,5$	

A	PROYECTO - PRIMERA EMISIÓN	JUL.21	MAHC	ETS	
REV.	CLASE DE MODIFICACION	FECHA	NOMBRE	COMP.	OBRA

BIRAZTERTZEAK
REVISIONES

AHOLKULARI
CONSULTOR



REFERENCIA CONSULTOR

INGENIARI EGILEA
INGENIERO AUTORE

MIGUEL ÁNGEL HERRERA COSSIO
Ingeniero de caminos

REFERENCIA	
------------	--

L5-AG-21-576-A