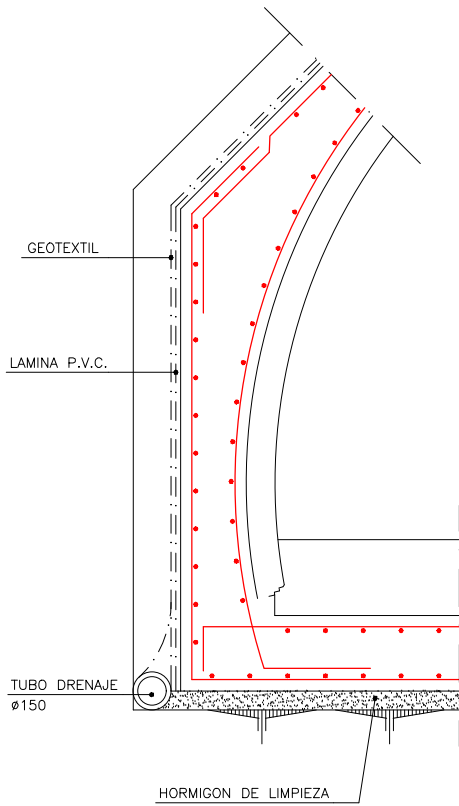
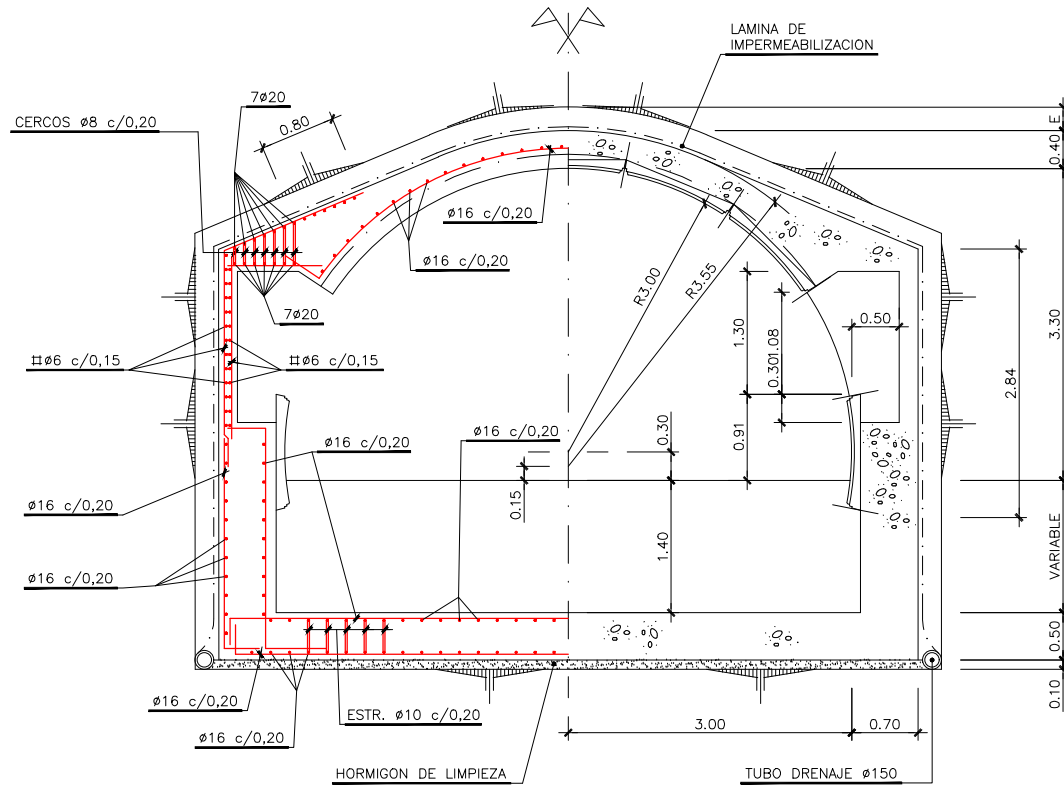


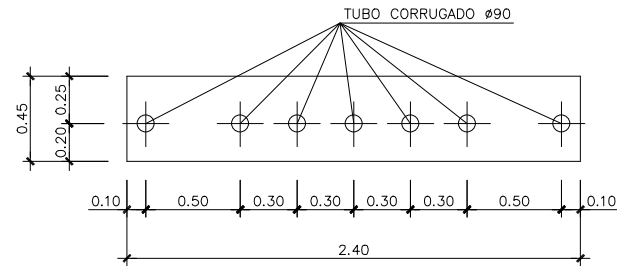
0:\Proyectos\L57. Delineación y planos\PLANOS\PLANOS ETS\TRAMO 2\02.2 PLANOS SEPARADOS\L5-AG-21-570-A.dwg



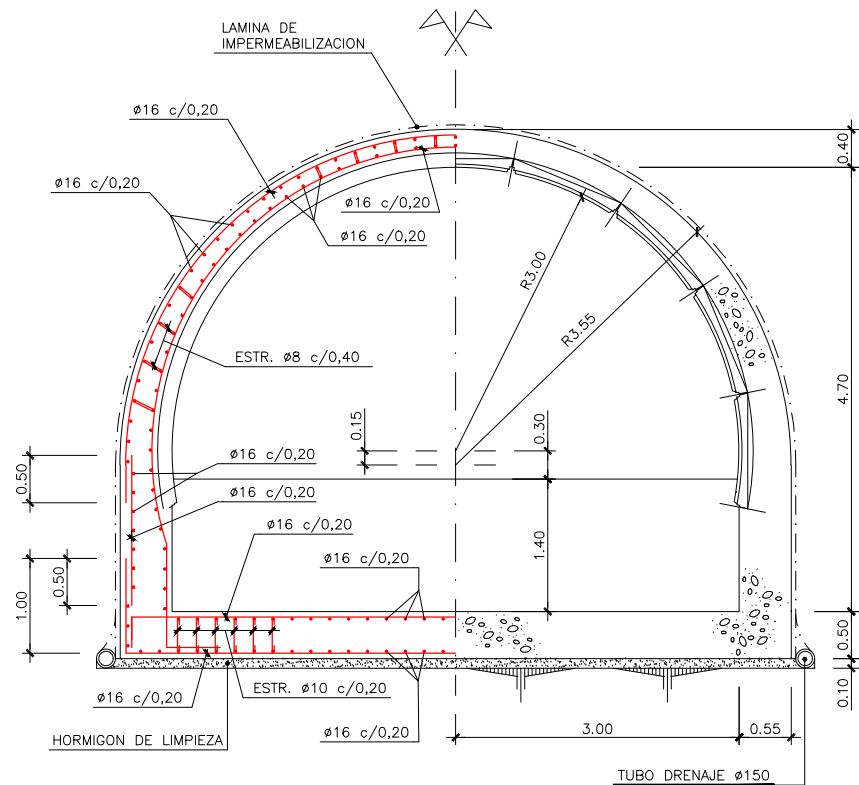
DETALLE 1
ESCALA 1:20



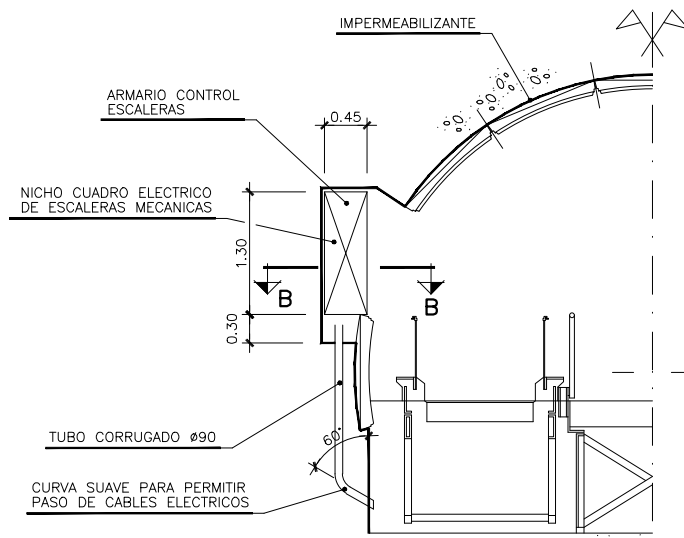
SECCION D-D (EN ZONA NICHU CONTROL ESCALERAS)
ESCALA 1:40



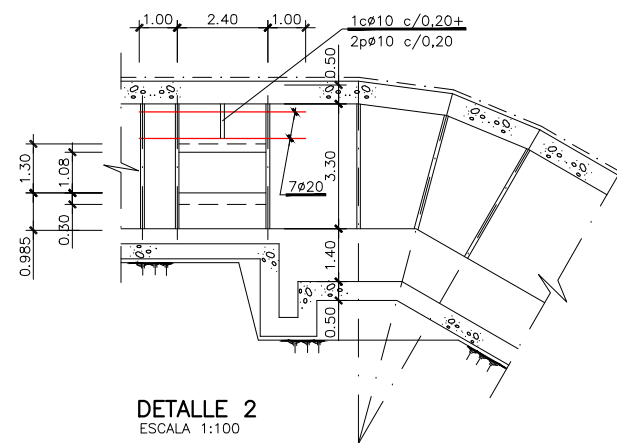
SECCION B-B
ESCALA 1:20



SECCION F-F
ESCALA 1:40



SECCION TRANSVERSAL ESCALERAS MECANICAS
(EN RECTA)
ESCALA 1:40



DETALLE 2
ESCALA 1:100

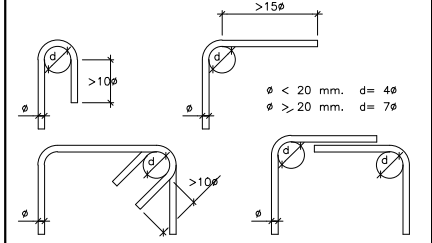
OHARRAK :
NOTAS :

SOLAPES DE ARMADURAS NO INDICADOS		
HA-30		
Ø mm.	VERTICALES (m)	HORIZONALES (m)
8	0,40	0,60
10	0,50	0,75
12	0,60	0,90
16	0,80	1,15
20	1,05	1,50
25	1,65	2,30

SOLAPES DE ARMADURAS NO INDICADOS		
HA-25		
Ø mm.	VERTICALES (m)	HORIZONALES (m)
8	0,40	0,60
10	0,50	0,75
12	0,60	0,90
16	0,80	1,20
20	1,20	1,70
25	1,90	2,65

ARMADURA TRANSVERSAL

SALVO CASOS ESPECIALMENTE INDICADOS, LOS RADIOS DE DOBLADO Y LONGITUDES DE ANCLAJE EN LOS CERCOS SERAN LOS INDICADOS EN EL SIGUIENTE ESQUEMA:



CARACTERISTICAS DE LOS MATERIALES Y COEFICIENTES DE SEGURIDAD

	TIPO Y CARACTERISTICAS RESISTENTES		CONTROL DE MATERIALES Y COEFICIENTE DE SEGURIDAD	
	DE LIMPIEZA	HM-15/P/35/I	REDUCIDO	
HORMIGON	ARMADO	HA-30/B/20/IIa	ESTADISTICO	$\gamma_c = 1,5$
	EN MASA	HM-20/B/20/IIa	ESTADISTICO	$\gamma_c = 1,5$
ACERO	CORRUGADO (Ø)	B-500S	NORMAL	$\gamma_s = 1,15$
CONTROL DE EJECUCION	INTENSO	COEFICIENTE DE MAYORACION DE ACCIONES		$\gamma_f = 1,5$

A	PROYECTO - PRIMERA EMISIÓN	JUL.21	MAHC	ETS	
REV.	CLASE DE MODIFICACION	FECHA	NOMBRE	COMP.	OBRA

BIRAZTERTZEAK
REVISIONES

AHOLKULARIA CONSULTOR	INGENIARI EGILEA INGENIERO AUTOR
epi	FUGRUM
REFERENCIA CONSULTOR	REFERENCIA
L5-AG-21-570-A	