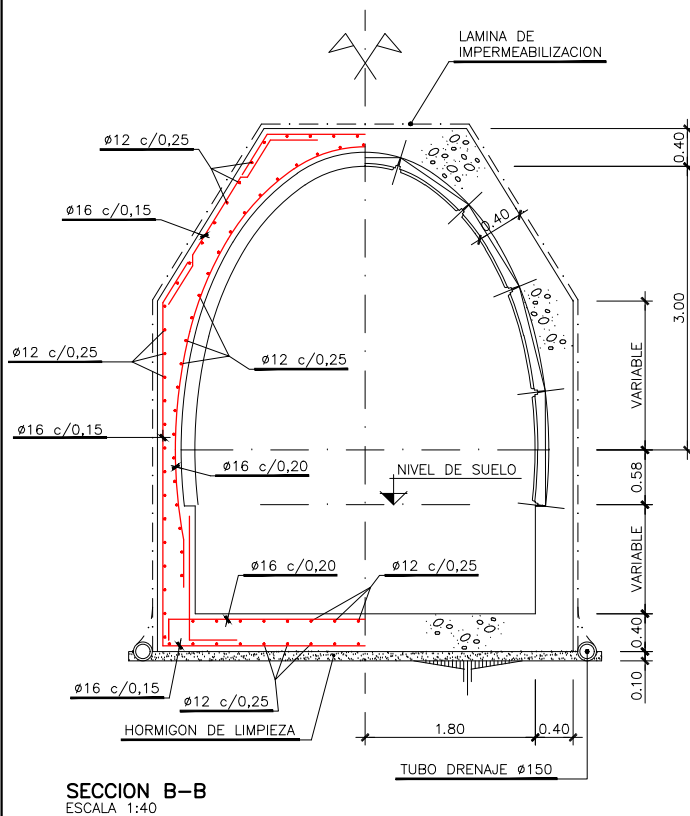
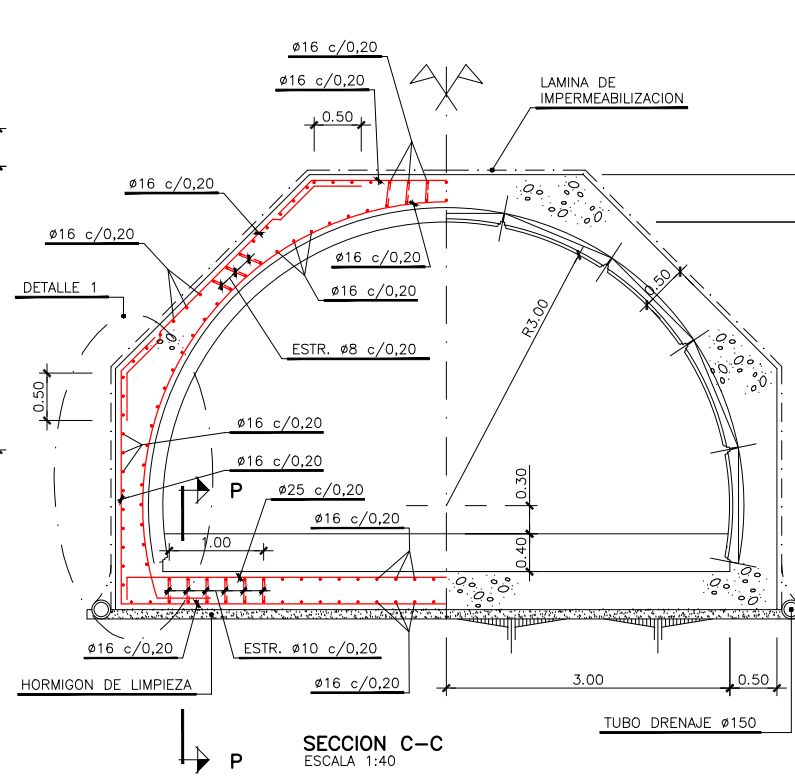


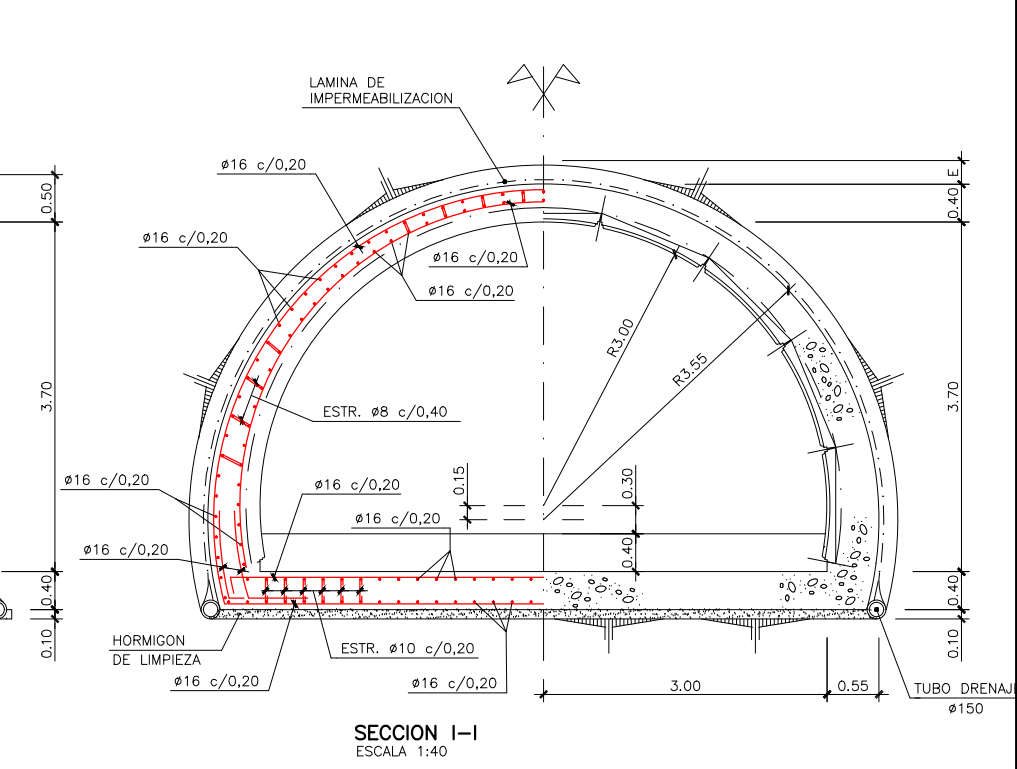
0:\Proyectos\L57. Delineación y planos\PLANOS\PLANOS ETS\TRAMO 2\02.2 PLANOS SEPARADOS\L5-AG-21-569-A.dwg



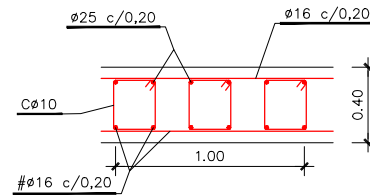
SECCION B-B
ESCALA 1:40



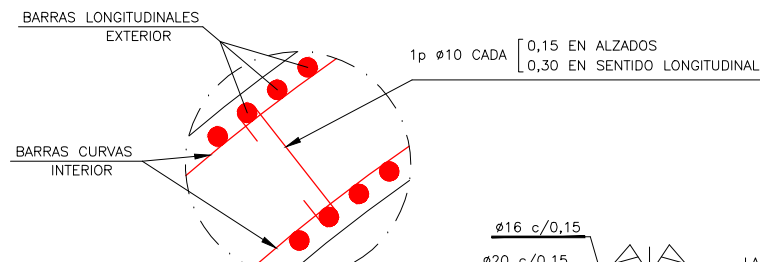
SECCION C-C
ESCALA 1:40



SECCION I-I
ESCALA 1:40

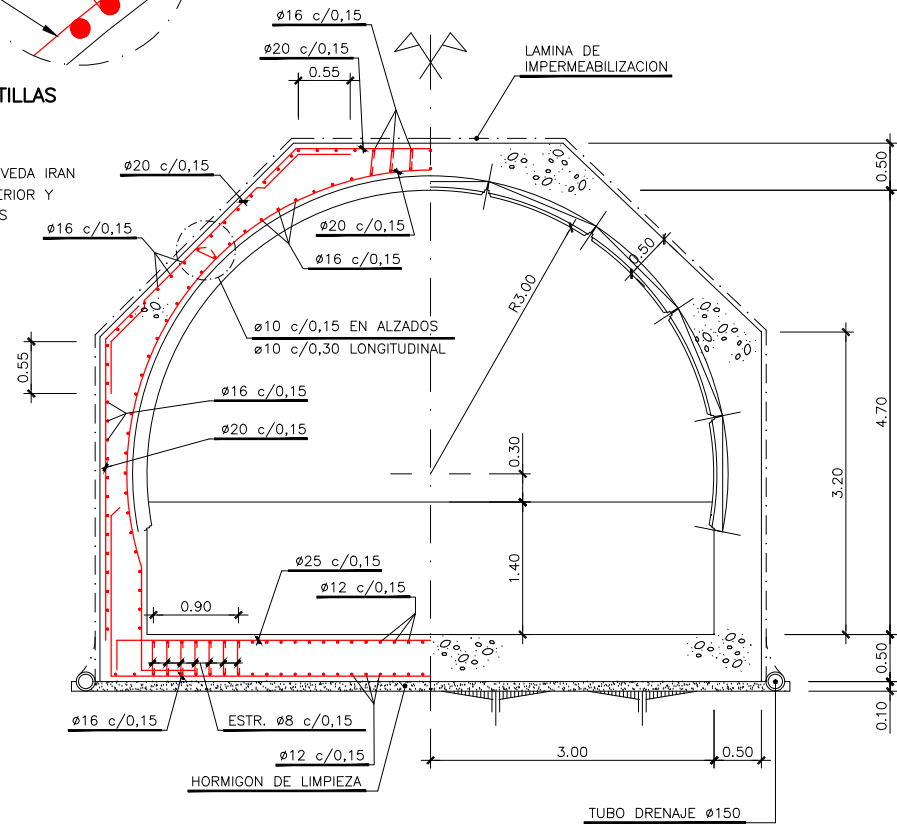


SECCION P-P
ESCALA 1:20

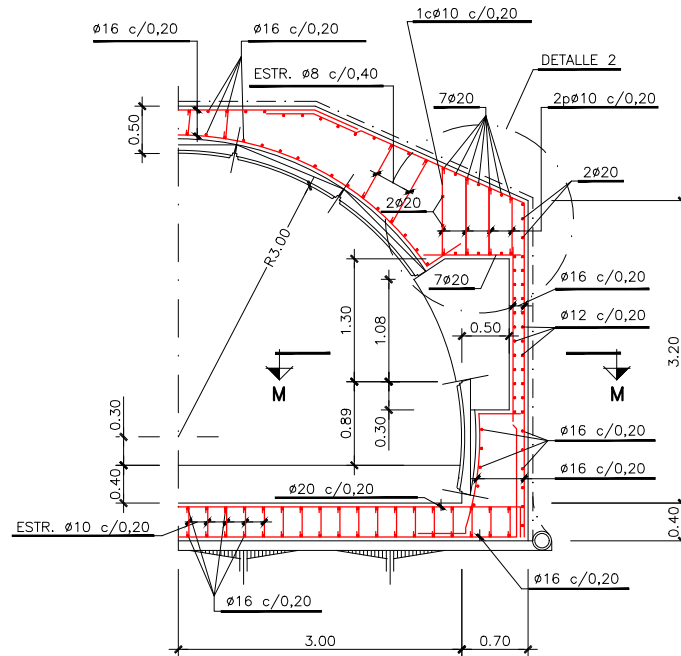


DETALLE PATILLAS
ESCALA 1/10

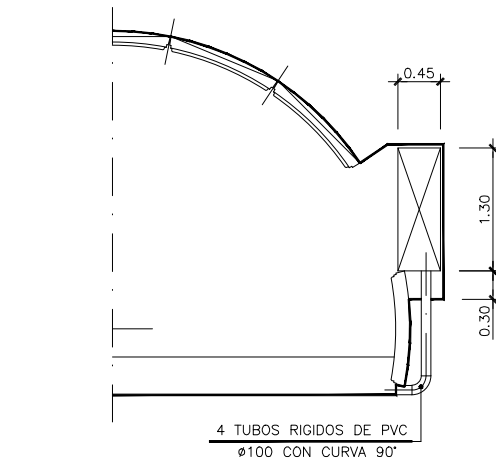
NOTA:
LAS BARRAS LONGITUDINALES DE LA BOVEDA IRAN SIEMPRE COLOCADAS EN POSICION EXTERIOR Y LAS BARRAS CURVAS SEGUN MERIDIANOS EN POSICION INTERIOR.



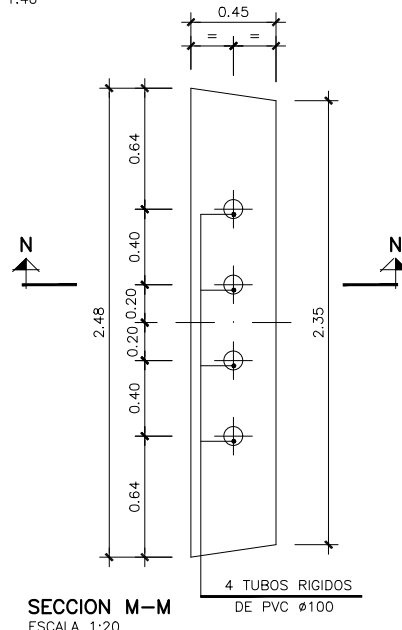
SECCION E-E
ESCALA 1:40



SECCION L-L
ESCALA 1:40



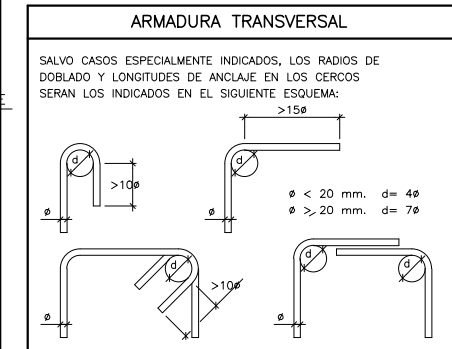
SECCION N-N
ESCALA 1:40



SECCION M-M
ESCALA 1:20

SOLAPES DE ARMADURAS NO INDICADOS		
NOTAS :		
Ø mm.	HA-30	
	VERTICALES (m)	HORIZONALES (m)
8	0,40	0,60
10	0,50	0,75
12	0,60	0,90
16	0,80	1,15
20	1,05	1,50
25	1,65	2,30

SOLAPES DE ARMADURAS NO INDICADOS		
HA-25		
Ø mm.	VERTICALES (m)	HORIZONALES (m)
8	0,40	0,60
10	0,50	0,75
12	0,60	0,90
16	0,80	1,20
20	1,20	1,70
25	1,90	2,65



CARACTERÍSTICAS DE LOS MATERIALES Y COEFICIENTES DE SEGURIDAD

	TIPO Y CARACTERÍSTICAS RESISTENTES		CONTROL DE MATERIALES Y COEFICIENTE DE SEGURIDAD	
HORMIGON	DE LIMPIEZA	HM-15/P/35/I	REDUCIDO	$\gamma_c = 1,5$
	ARMADO	HA-30/B/20/IIa	ESTADÍSTICO	$\gamma_c = 1,5$
	EN MASA	HM-20/B/20/IIa	ESTADÍSTICO	$\gamma_c = 1,5$
ACERO	CORRUGADO (Ø)	B-500S	NORMAL	$\gamma_s = 1,15$
CONTROL DE EJECUCION		INTENSO	COEFICIENTE DE MAYORACION DE ACCIONES	$\gamma_f = 1,5$

— PARA DETALLES 1-2, VER PLANO 9.8.4
HOJA 2

A	PROYECTO — PRIMERA EMISIÓN	JUL21	MAHC	ETS
REV.	CLASE DE MODIFICACION	FECHA	NOMBRE	COMP. OBRA

BIRAZTERTZEAK REVISIONES

AHOLKULARIA CONSULTOR	INGENIARI EGILEA INGENIERO AUTOR
epi	MIGUEL ANGEL HERRERA COSSIO Ingeniero de caminos
REFERENCIA CONSULTOR	REFERENCIA

L5-AG-21-569-A