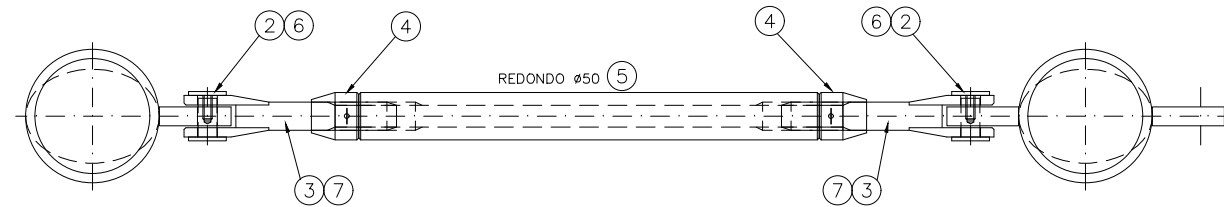
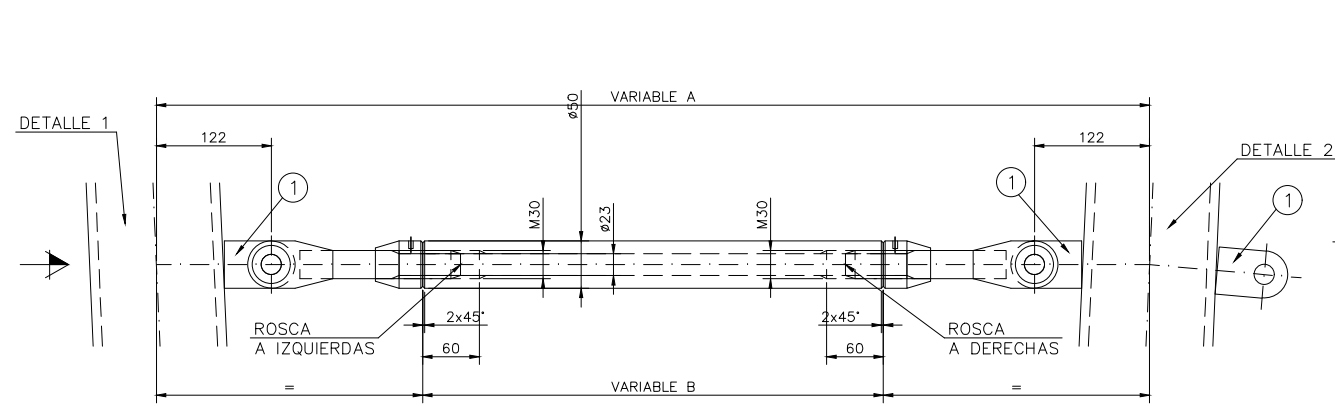
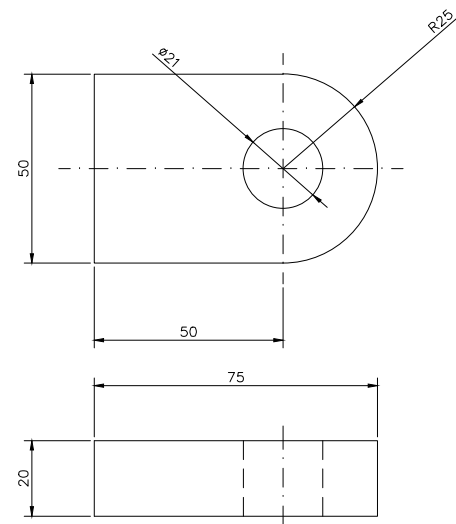


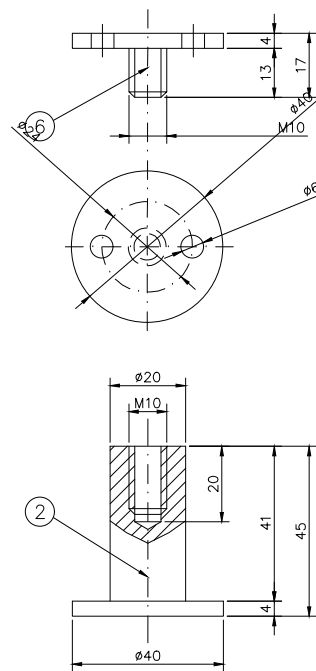
0:\Proyectos\L5\7. Delineación y planos\PLANOS\PLANOS ETS\TRAMO 2\02.2. PLANOS SEPARADOS\L5-AG-21-549-A.dwg



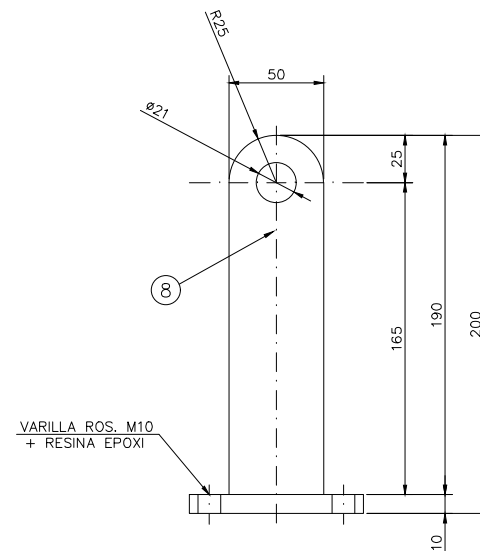
RIOSTRA TIPO	VARIABLE A	VARIABLE B	MARCA	UNIDS.
1	1047	478	712	42
2	1200	632	713	18
3	1248	660	714	6



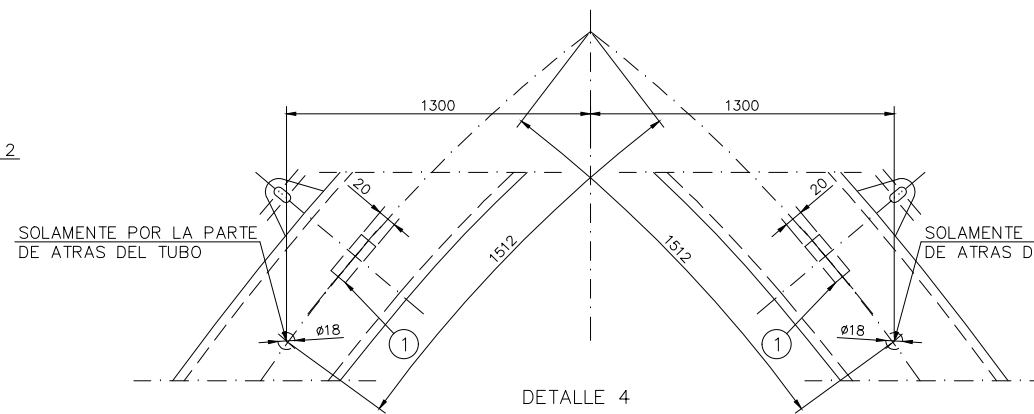
SUBMARCA 1
ESCALA 1/1
715 126 UNIDS.



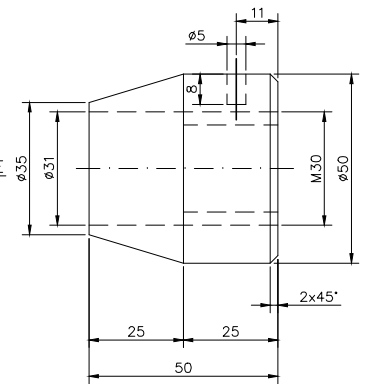
SUBMARCA 2 y 6
ESCALA 1/1
716 132 UNIDS.



PLACA BASE RIOSTRA
ESCALA 1/2
719 6 UNIDS.

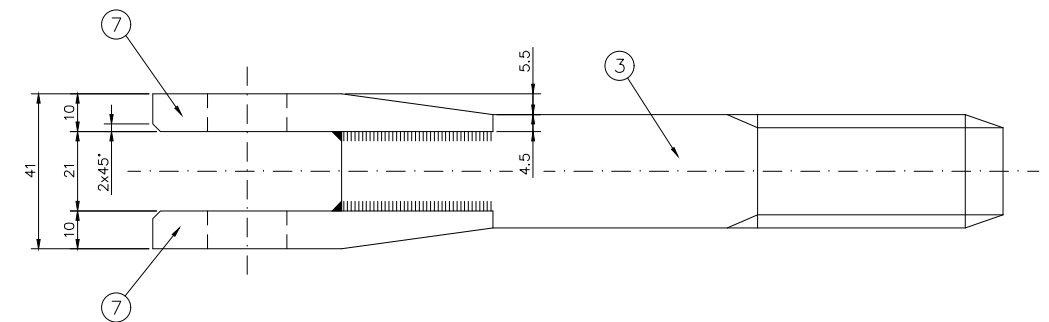
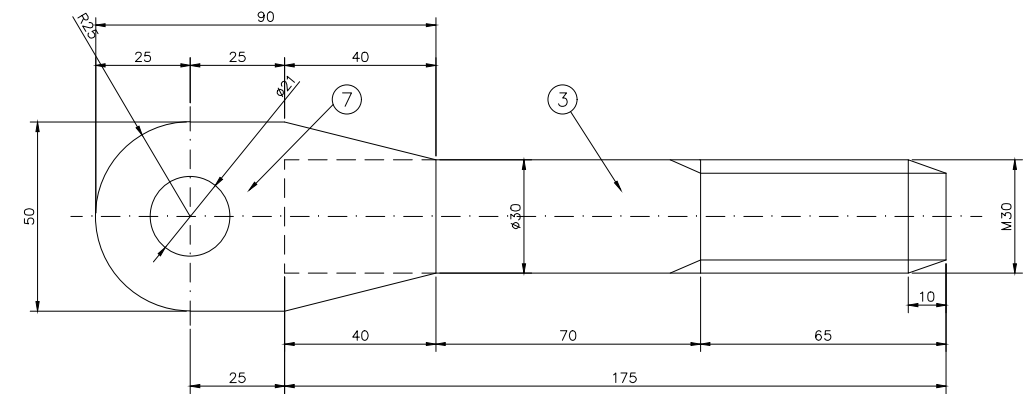


DETALLE 4



SUBMARCA 4
ESCALA 1/1

718	66 UNIDS.(ROSCA A DERECHAS)
741	66 UNIDS.(ROSCA A IZQUIERDAS)



SUBMARCA 3 y 7
ESCALA 1/1

717	66 UNIDS.(ROSCA A DERECHAS)
742	66 UNIDS.(ROSCA A IZQUIERDAS)

OHARRAK :
NOTAS :
- MATERIAL AISI - 316 - L
- TERMINACION GRANALLADO FINO
- TUBO Ø 141,3 mm. ESPESOR 9,52 mm.

A	PROYECTO - PRIMERA EMISIÓN	JUL.21	MAHC	ETS	
REV.	CLASE DE MODIFICACION	FECHA	NOMBRE	COMP.	OBRA

BIRAZTERTZEAK
REVISIONES

AHOLKULARIA CONSULTOR	INGENIARI EGILEA INGENIERO AUTOR
epi	FUGRUM
MIGUEL ANGEL HERRERA COSSIO Ingeniero de caminos	

REFERENCIA CONSULTOR	REFERENCIA
	L5-AG-21-549-A

