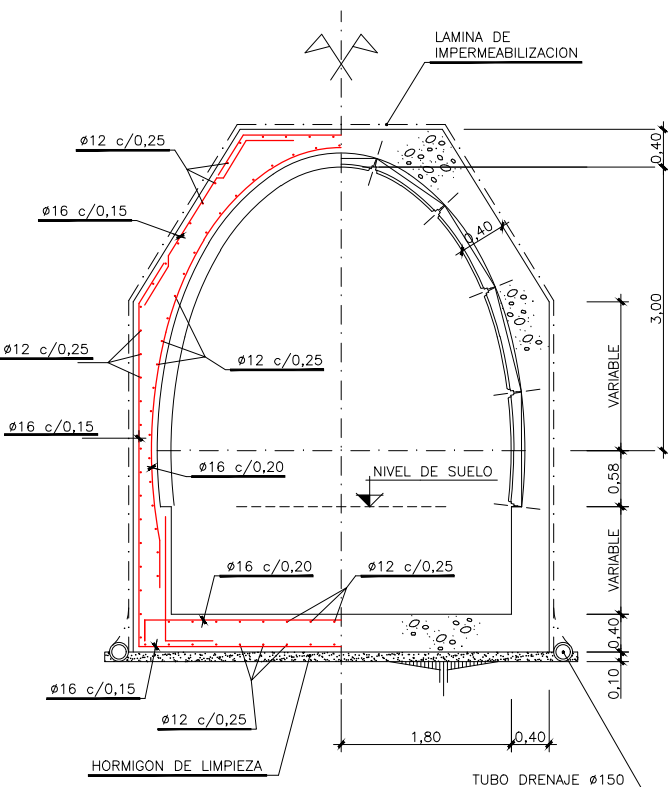
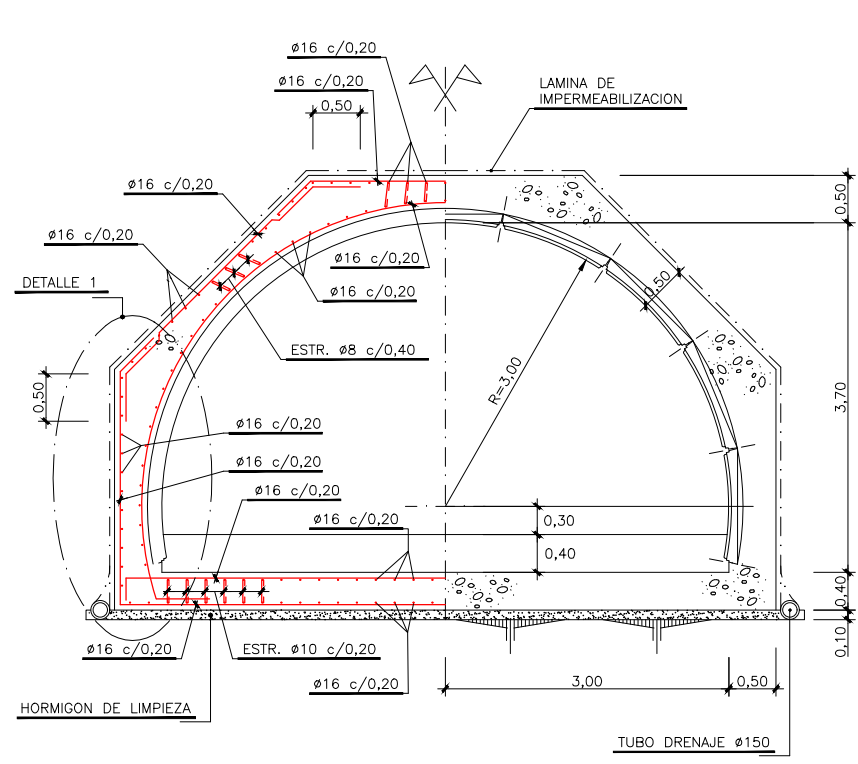


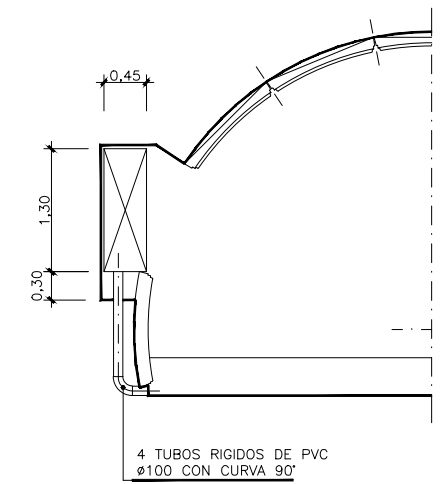
O:\Proyectos\...L5.7: Delineación y planos\PLANOS\PLANOS SEPARADOS\L5-AG-21-522-A.dwg



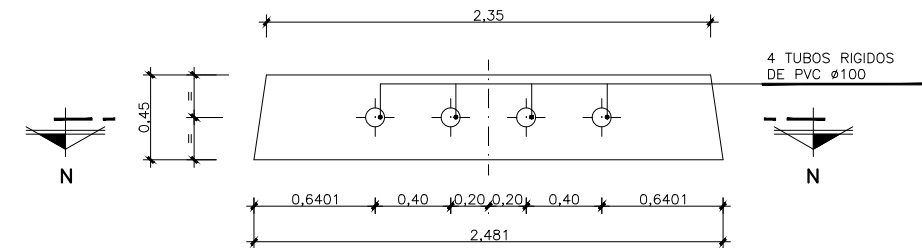
SECCION B-B  
Escala 1:40



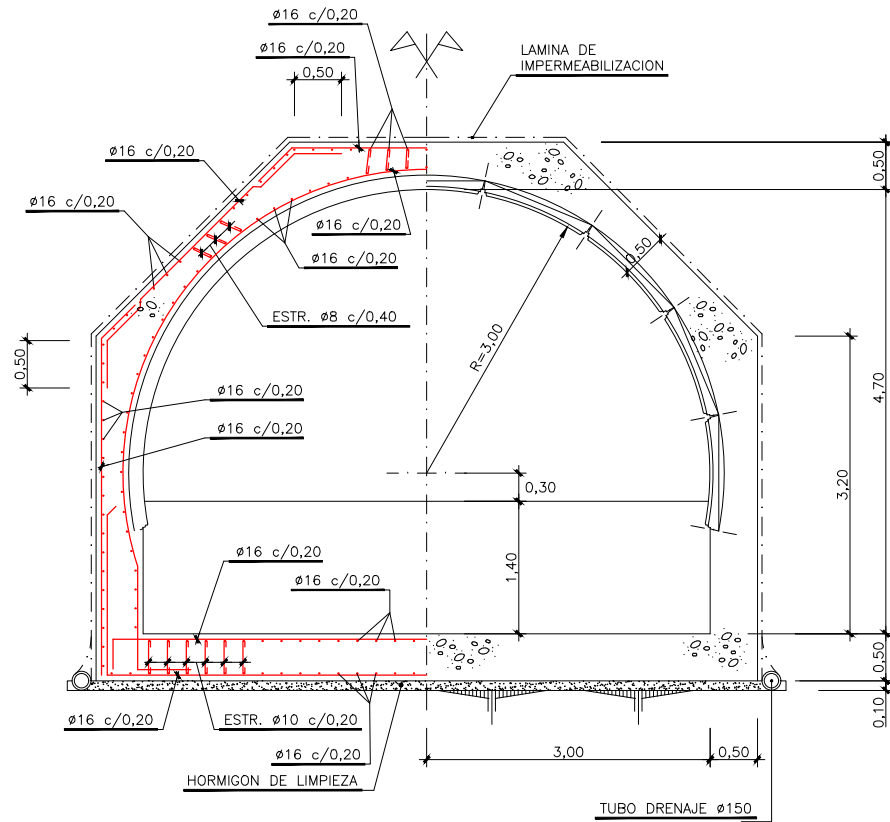
SECCION C-C  
Escala 1:40



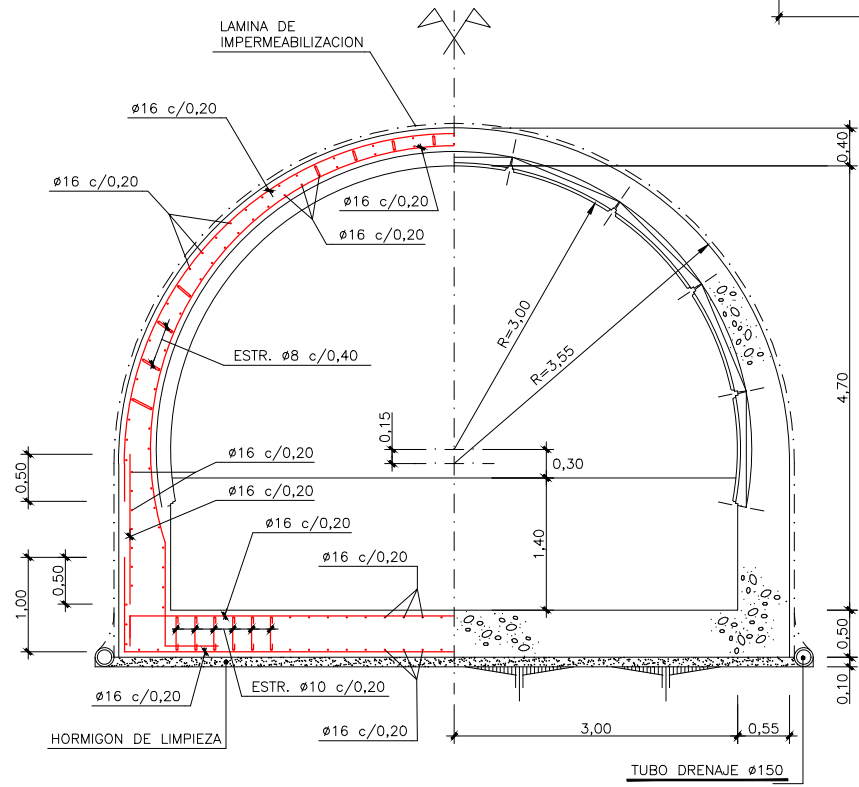
SECCION N-N  
Escala 1:40



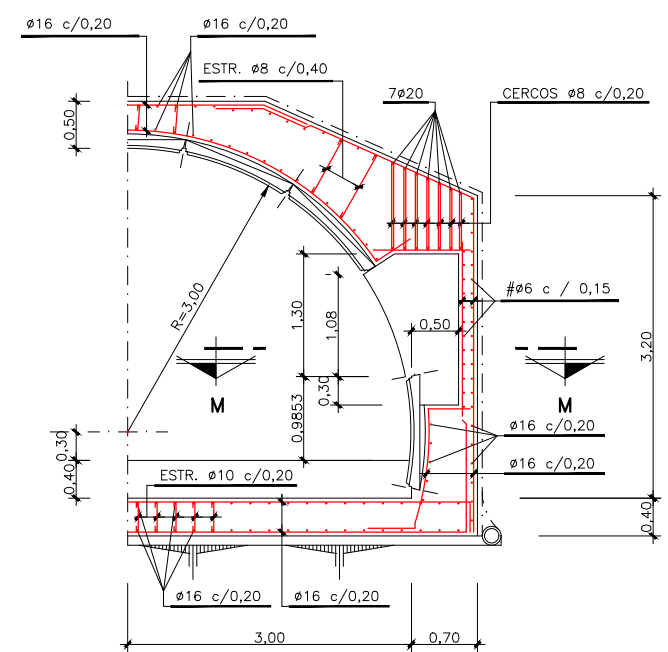
SECCION M-M  
Escala 1:20



SECCION E-E  
Escala 1:40



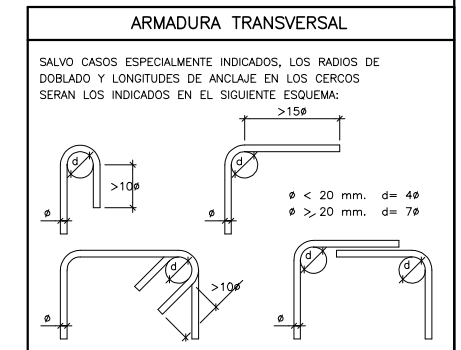
SECCION F-F  
Escala 1:40



SECCION L-L  
Escala 1:40


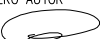
SOLAPES DE ARMADURAS NO INDICADOS		
HA-30		
Ø mm.	VERTICALES (m)	HORIZONALES (m)
8	0,40	0,60
10	0,50	0,75
12	0,60	0,90
16	0,80	1,15
20	1,05	1,50
25	1,65	2,30

SOLAPES DE ARMADURAS NO INDICADOS		
HA-25		
Ø mm.	VERTICALES (m)	HORIZONALES (m)
8	0,40	0,60
10	0,50	0,75
12	0,60	0,90
16	0,80	1,20
20	1,20	1,70
25	1,90	2,65



CARACTERÍSTICAS DE LOS MATERIALES Y COEFICIENTES DE SEGURIDAD			
TIPO Y CARACTERÍSTICAS RESISTENTES		CONTROL DE MATERIALES Y COEFICIENTE DE SEGURIDAD	
DE LIMPIEZA	HM-15/P/35/I	REDUCIDO	
ARMADO	HA-30/B/20/IIa	ESTADÍSTICO	$\gamma_c = 1,5$
EN MASA	HM-20/B/20/IIa	ESTADÍSTICO	$\gamma_c = 1,5$
ACERO CORRUGADO (Ø)	B-500S	NORMAL	$\gamma_s = 1,15$
CONTROL DE EJECUCION	INTENSO	COEFICIENTE DE MAYORACION DE ACCIONES	$\gamma_f = 1,5$

OHARRAK :  
NOTAS :  
- PARA DETALLE 1, VER PLANO 9.7.4 HOJA 2  
- EL SOSTENIMIENTO VENDRA DEFINIDO SEGUN LA CALIDAD DEL TERRENO

A	PROYECTO – PRIMERA EMISIÓN	JUL.21	MAHC	ETS	
REV.	CLASE DE MODIFICACION	FECHA	NOMBRE	COMP.	OBRA
BIRAZTERTZEAK REVISIONES					
AHOLKULARIA CONSULTOR		INGENIARI EGILEA INGENIERO AUTOR			
					
REFERENCIA CONSULTOR		REFERENCIA			
		L5-AG-21-522-A			