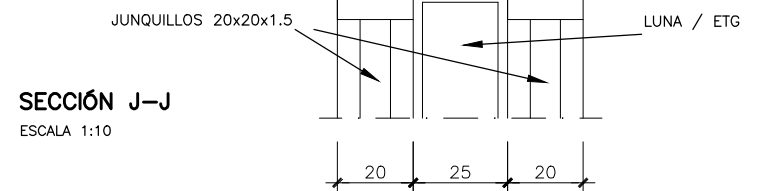
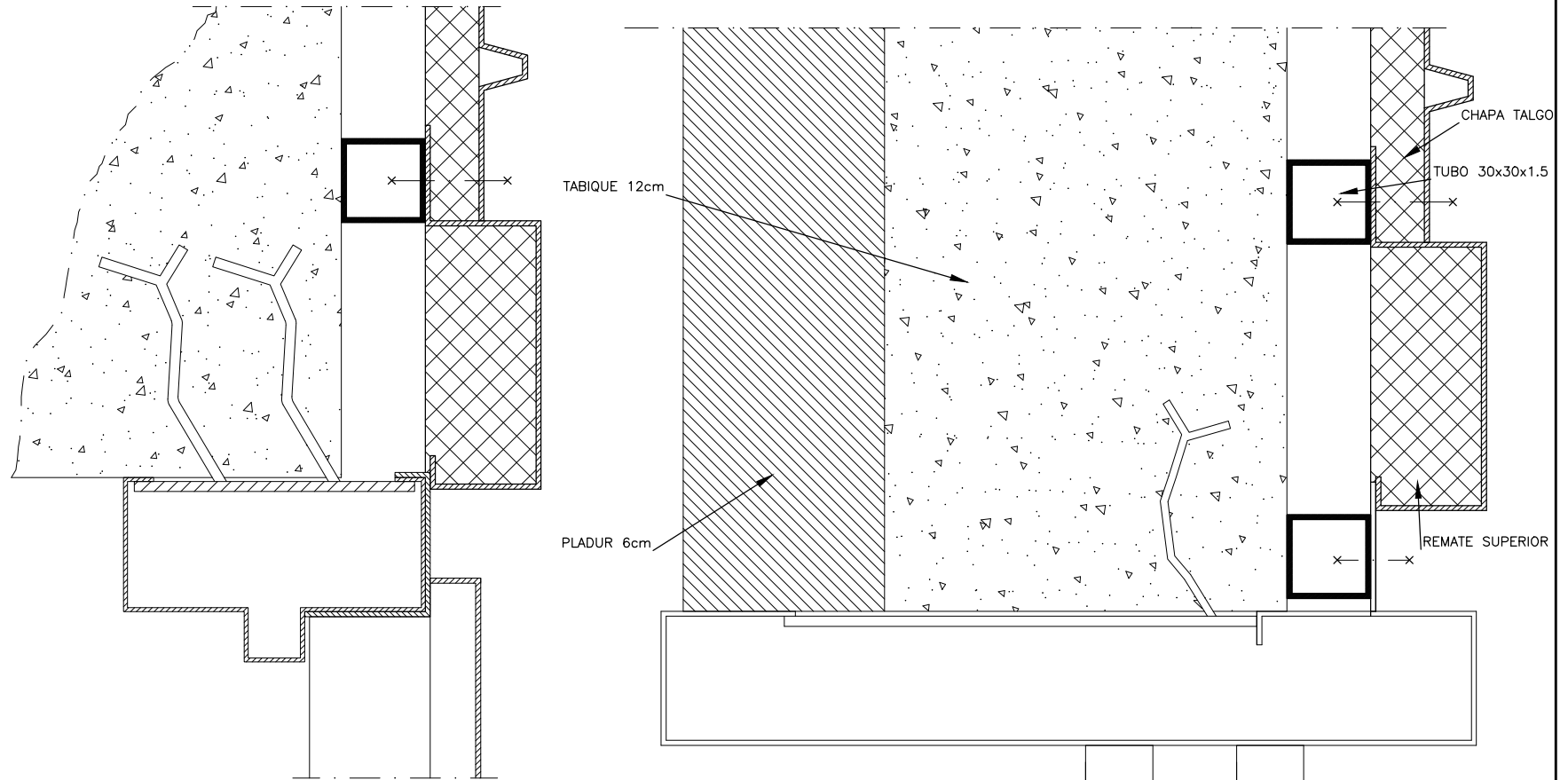
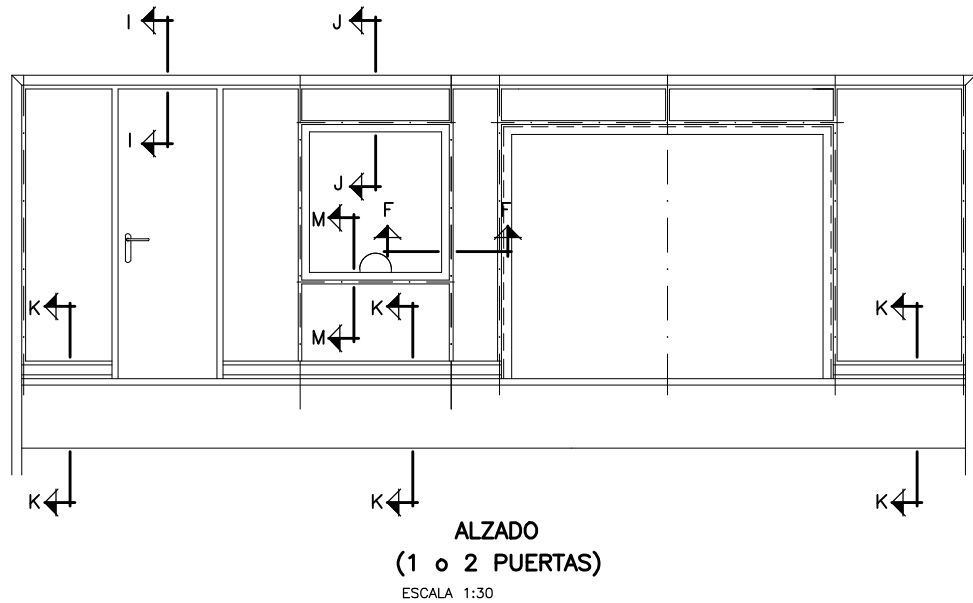


0:\Proyectos\...L5.7: Delineación y planos\PLANOS\PLANOS SEPARADOS\L5-AG-21-501-A.dwg



LEYENDA

- TORNILLO CABEZA ROSCA CHAPA DIN 7982
- PANELES LISOS e= 1.5mm
CHAPA TALGO e= 1mm
CALIDAD MATERIAL AISI 316
ACABADO: GRADO 7, GRANO 320
- PERFIL TUBULAR SOPORTE \varnothing 25x25x1.5
MATERIAL GALVANIZADO
CALIDAD COMERCIAL
- TABLERO IGNIFUGO/HIDROFUGO
ESPESORES: 16 y 30mm

OHARRAK :
NOTAS :

A	PROYECTO - PRIMERA EMISIÓN	JUL21	MAHC	ETS	
REV.	CLASE DE MODIFICACIÓN	FECHA	NOMBRE	COMP.	OBRA
BIRAZTERTIZEAK REVISIONES					
AHOLKULARIA CONSULTOR		INGENIARI EGILEA INGENIERO AUTOR			
epi		FUGRUM			
REFERENCIA CONSULTOR		REFERENCIA			
		L5-AG-21-501-A			

SECCIÓN K-K
ESCALA 1:10

SECCIÓN F-F
ESCALA 1:10

