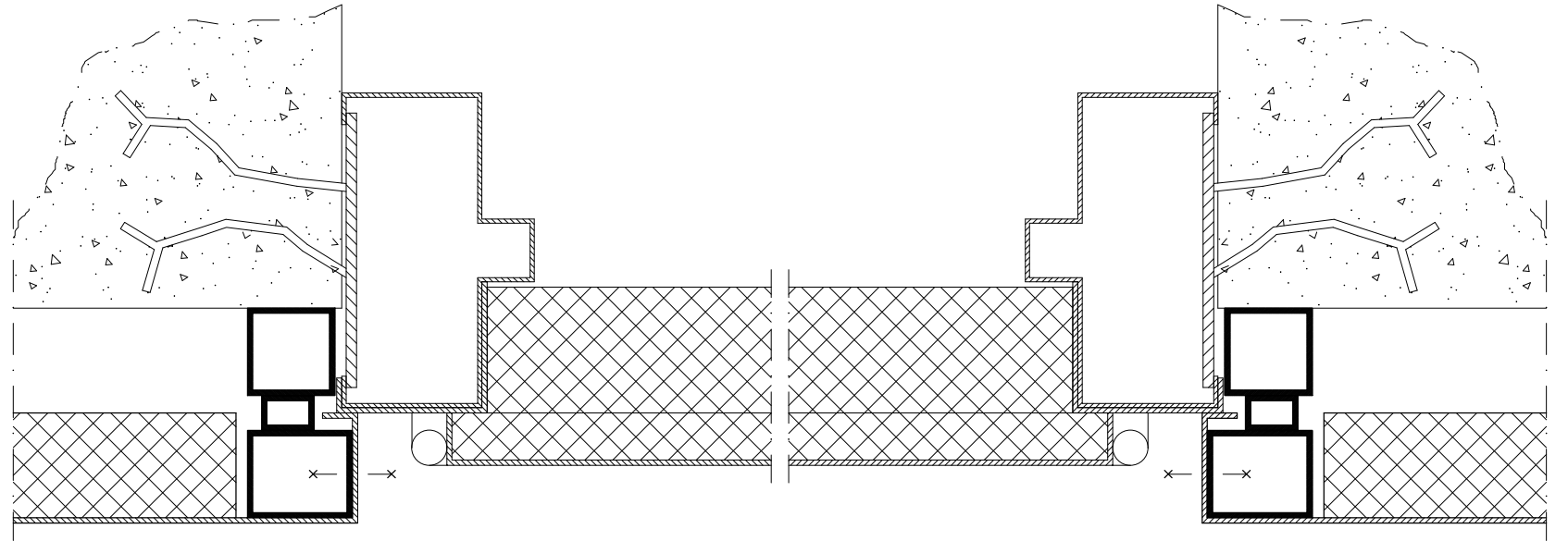
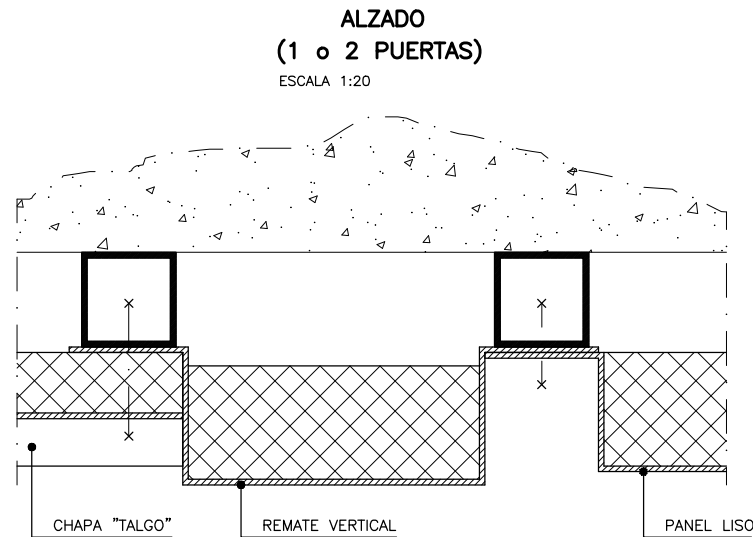


ALZADO
(1 o 2 PUERTAS)
ESCALA 1:30

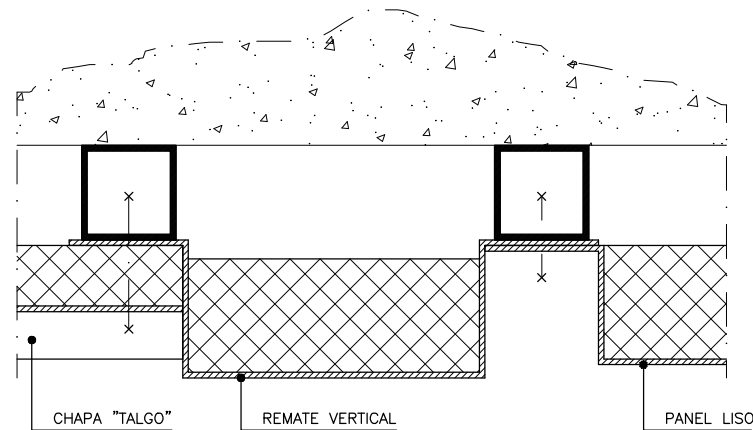


SECCIÓN D-D
ESCALA 1:10

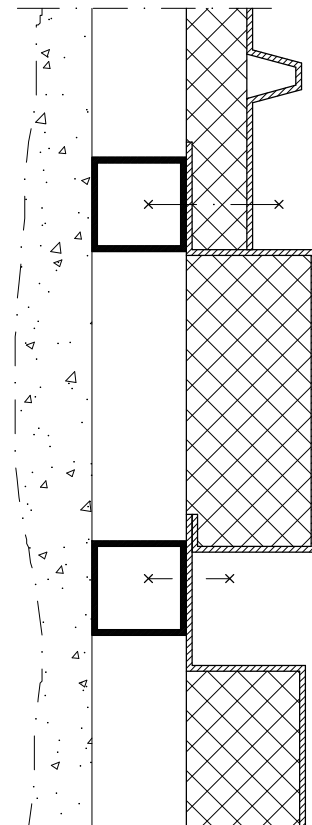
SECCIÓN E-E
ESCALA 1/10



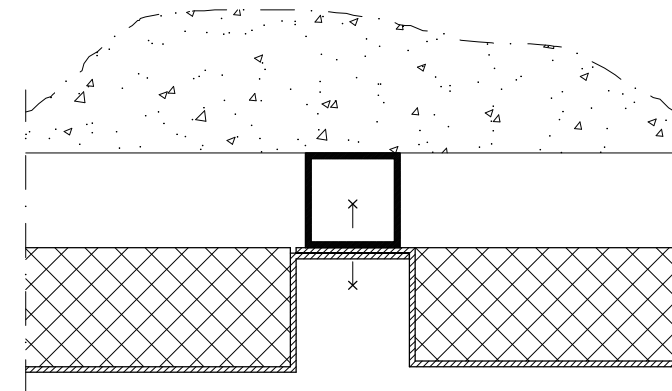
ALZADO
(1 o 2 PUERTAS)
ESCALA 1:20



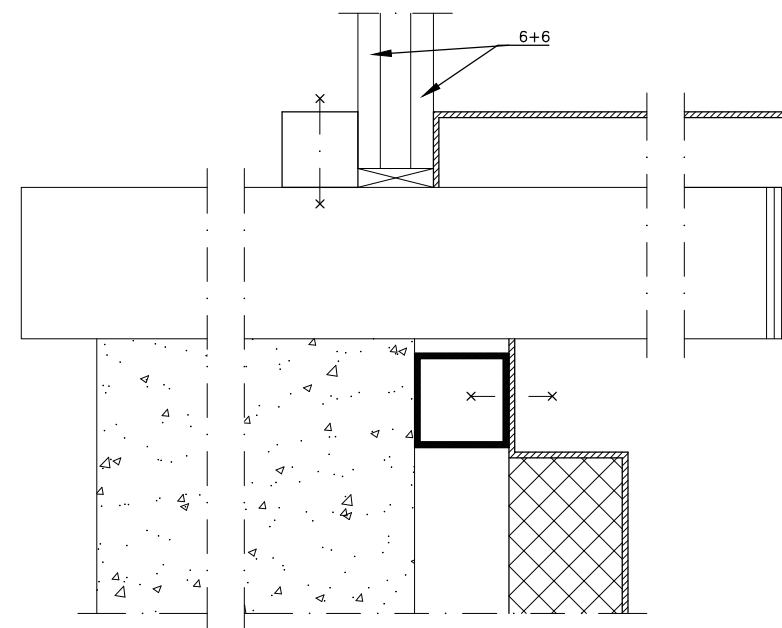
SECCIÓN B-B
ESCALA 1/10



SECCIÓN H-H
ESCALA 1:10



SECCIÓN G-G
ESCALA 1:10



SECCIÓN L-L
ESCALA 1:10

LEYENDA

TORNILLO CABEZA ROSCA CHAPA DIN 7982

PANELES LISOS e= 1.5mm

CHAPA TALGO e= 1mm

CALIDAD MATERIAL AISI 316

ACABADO: GRADO 7, GRANO 320

PERFIL TUBULAR SOPORTE \varnothing 25x25x1.5

MATERIAL GALVANIZADO

CALIDAD COMERCIAL

■ TABLERO IGNIFUGO/HIDROFUGO
ESPESORES: 16 y 30mm

OHARRAK :
NOTAS :

| A | PROYECTO - PRIMERA EMISIÓN | JUL21 | MAHC | ETS | |
|------|----------------------------|-------|--------|-------|------|
| REV. | CLASE DE MODIFICACIÓN | FECHA | NOMBRE | COMP. | OBRA |

BIRAZTERTZEAK
REVISIONES

| | |
|---|---|
| AHOLKULARIA CONSULTOR | INGENIARI EGILEA INGENIERO AUTOR |
|  |  |
| MIGUEL ÁNGEL HERRERA COSSIO Ingeniero de caminos | |

| | |
|----------------------|----------------|
| REFERENCIA CONSULTOR | REFERENCIA |
| | L5-AG-21-500-A |

PLANU-ZNB / N. PLANO

9.6.3.5

ORRIA / HOJA

11 SIGUE 12

0:\Proyectos\L5-7: Delineación y planos\PLANOS\PLANOS ETS\TRAMO 2\02.2. PLANOS SEPARADOS\L5-AG-21-500-A.dwg