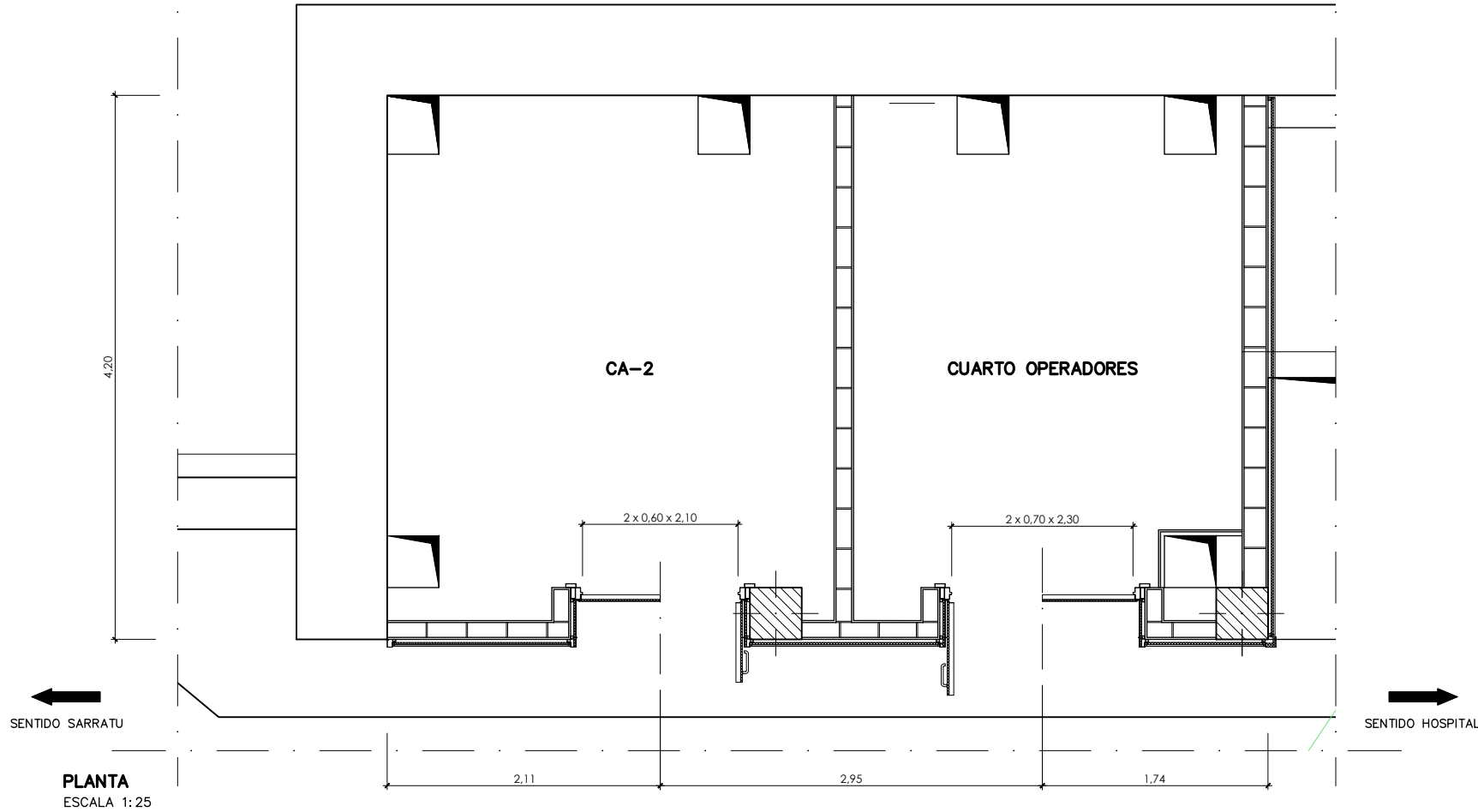


0:\Proyectos\L5.7. Delineación y planos\PLANOS\PLANOS ETS\TRAMO 2\02.2. PLANOS SEPARADOS\L5-AG-21-490-A.dwg

ALZADO  
ESCALA 1:25



CHAPA "TALGO"  
INOX. 316

PUERTA DOBLE HOJA  
2x0,60x2,10

PUERTA DOBLE HOJA  
2x0,70x2,30

REMATE= 1,5  
INOX. 316

RODAPIE= 1,5  
INOX. 316

OHARRAK :  
NOTAS :

- 1- LAS COTAS ESTAN DADAS EN mm. Y SE HAN COMPROBADO EN OBRA EN FUNCION DE LA TABIQUERIA EJECUTADA
- 2- TODOS LOS MATERIALES TIENEN LA CLASIFICACION M=0

## LEYENDA

TORNILLO CABEZA ROSCA CHAPA DIN 7982

PANELES LISOS e= 1.5mm

CHAPA TALGO e= 1mm

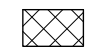
CALIDAD MATERIAL AISI 316

ACABADO: GRADO 7, GRANO 320

PERFIL TUBULAR SOPORTE  $\varnothing$  25x25x1.5

MATERIAL GALVANIZADO

CALIDAD COMERCIAL



TABLERO IGNIFUGO/HIDROFUGO  
ESPESORES: 16 y 30mm

A	PROYECTO - PRIMERA EMISIÓN	JUL 21	MAHC	ETS	
REV.	CLASE DE MODIFICACION	FECHA	NOMBRE	COMP.	OBRA

BIRAZTERTZEAK  
REVISIONES

AHOLKULARIA CONSULTOR <b>epi</b>	INGENIARI EGILEA INGENIERO AUTOR <b>FUGRUM</b> MIGUEL ANGEL HERRERA COSSIO Ingeniero de caminos
--	---

REFERENCIA CONSULTOR	REFERENCIA
	L5-AG-21-490-A

EUSKO JAURLARITZA

LURRALDE PLANGINTZA  
ETXE BIZITZA ETA GARRAIO SAILA



GOBIERNO VASCO

DEPARTAMENTO DE PLANIFICACIÓN  
TERRITORIAL, VIVIENDA Y TRANSPORTES



euskal trenbide sarea

PROIEKTUAREN IKUSKAPENA ETA ZUZENDARITZA  
INSPECCIÓN Y DIRECCIÓN DEL PROYECTO

ESKALA ORIGINALA:  
ESCALA ORIGINAL

1/25

EN DIN A1

0 0,25 0,75 1,25m.

ESKALA GRAFIKOA  
ESCALA GRAFICA

PROIEKTU IZENBURUA  
TÍTULO DEL PROYECTO

BILBOKO METROPOLI-TRENBIDEAREN 5. LINEAKO  
ERAIKUNTZA PROIEKTUA. APERRIBAI - GALDAKAO TARTEA  
PROYECTO CONSTRUCTIVO DE LA LÍNEA 5 DEL FERROCARRIL  
METROPOLITANO DE BILBAO. TRAMO APERRIBAI - GALDAKAO

PLANU - IZENBURUA  
TÍTULO DEL PLANO

ESTACIÓN GALDAKAO  
ACABADOS INTERIORES  
CUARTOS TÉCNICOS  
REVESTIMIENTO CUARTOS TÉCNICOS. NIVEL ANDEN

PLANU-ZNB / N. PLANO

9.6.3.5

ORRIA / HOJA

1 SIGUE 2