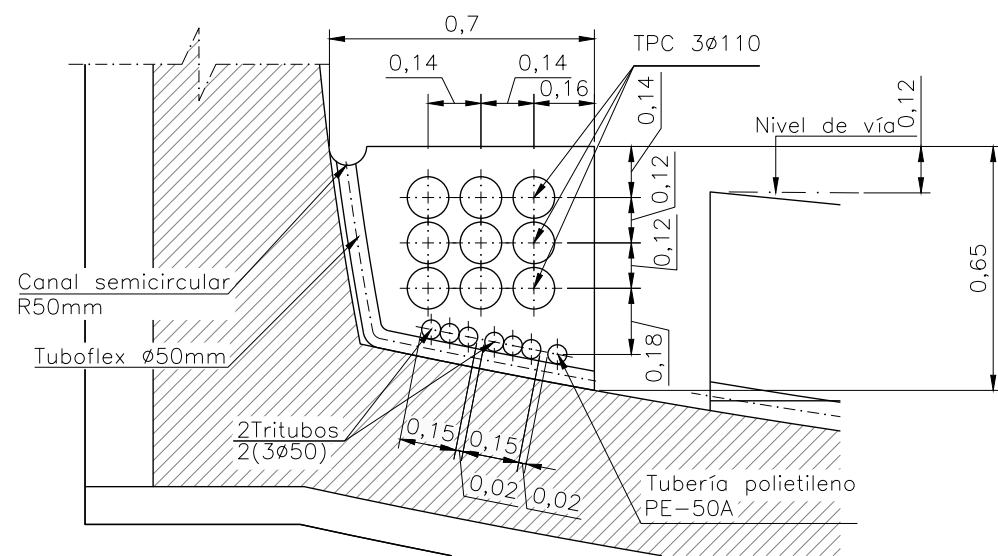
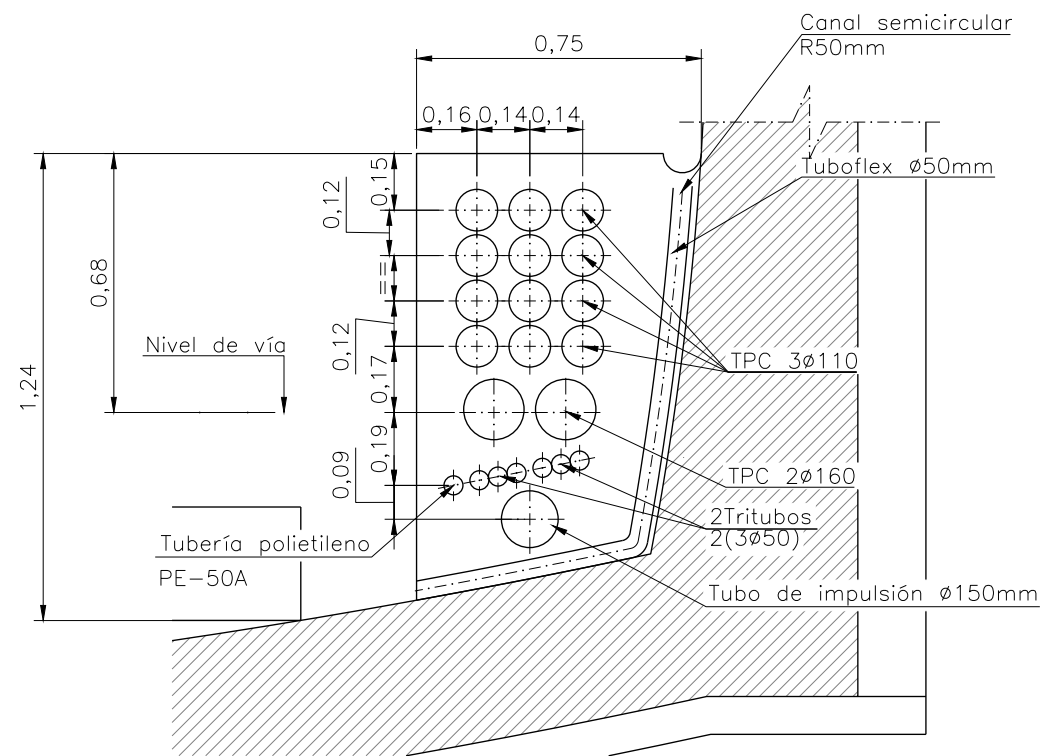


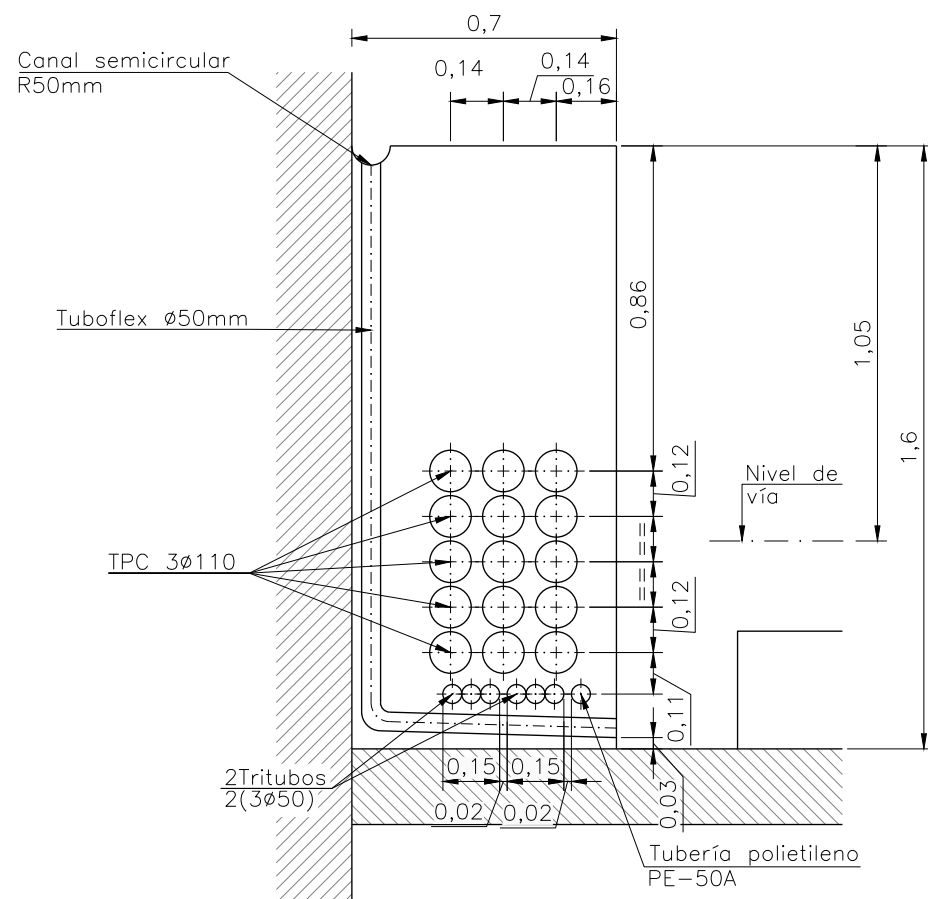
0:\Proyectos\L5.7. Delineación y planos\PLANOS\PLANOS ETS\TRAMO 2\02.2. PLANOS SEPARADOS\L5-AG-21-819-A.dwg



SECCION 18-18



SECCION 20-20



SECCION 22-22

OHARRAK :  
NOTAS :

A	PROYECTO - PRIMERA EMISIÓN	JUL 21	MAHC	ETS	
REV.	CLASE DE MODIFICACION	FECHA	NOMBRE	COMP	OBRA
BIRAZTERTIZEAK REVISIONES					
AHOLKULARIA CONSULTOR		INGENIARI EGILEA INGENIERO AUTOR			
epi		FUGRUM			
REFERENCIA CONSULTOR		REFERENCIA			
		L5-AG-21-819-A			

EUSKO JAURLARITZA

GOBIERNO VASCO

LURRALDE PLANGINTZA  
ETXEBIZITZA ETA GARRAIO SAILA

DEPARTAMENTO DE PLANIFICACIÓN  
TERRITORIAL, VIVIENDA Y TRANSPORTES

et euskal trenbide sarea  
PROIEKTUAREN IKUSKAPENA ETA ZUZENDARITZA  
INSPECCIÓN Y DIRECCIÓN DEL PROYECTO

ESKALA ORIGINALA:  
ESCALA ORIGINAL  
1/10  
EN DIN A1

0 0.1 0.3 0.5

ESKALA GRAFIKOA  
ESCALA GRAFICA

PROIEKTU IZENBURUA  
TÍTULO DEL PROYECTO  
BILBOKO METROPOLI-TREN BIDEAREN 5. LINEAKO  
ERAIKUNTZA PROIEKTUA. APERRIBAI - GALDAKAO TARTEA  
PROYECTO CONSTRUCTIVO DE LA LÍNEA 5 DEL FERROCARRIL  
METROPOLITANO DE BILBAO. TRAMO APERRIBAI - GALDAKAO

PLANU - IZENBURUA  
TÍTULO DEL PLANO

CONDUCCIONES  
SECCIONES

PLANU-ZNB / N. PLANO  
11.5.1  
ORRIA / HOJA  
10 SIGUE 11