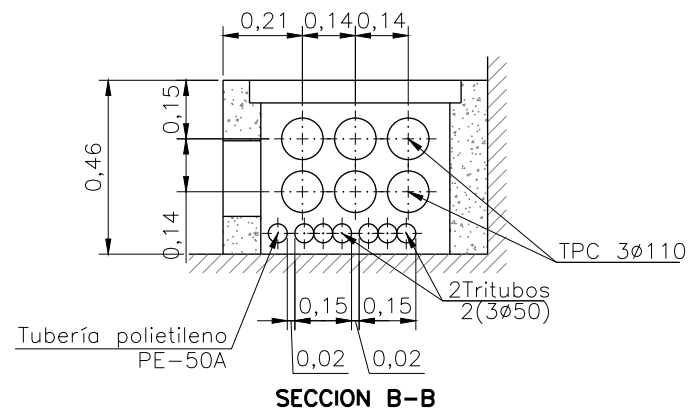
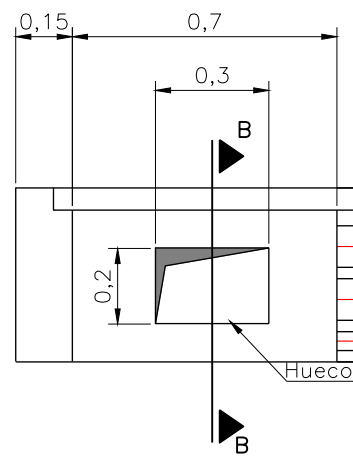
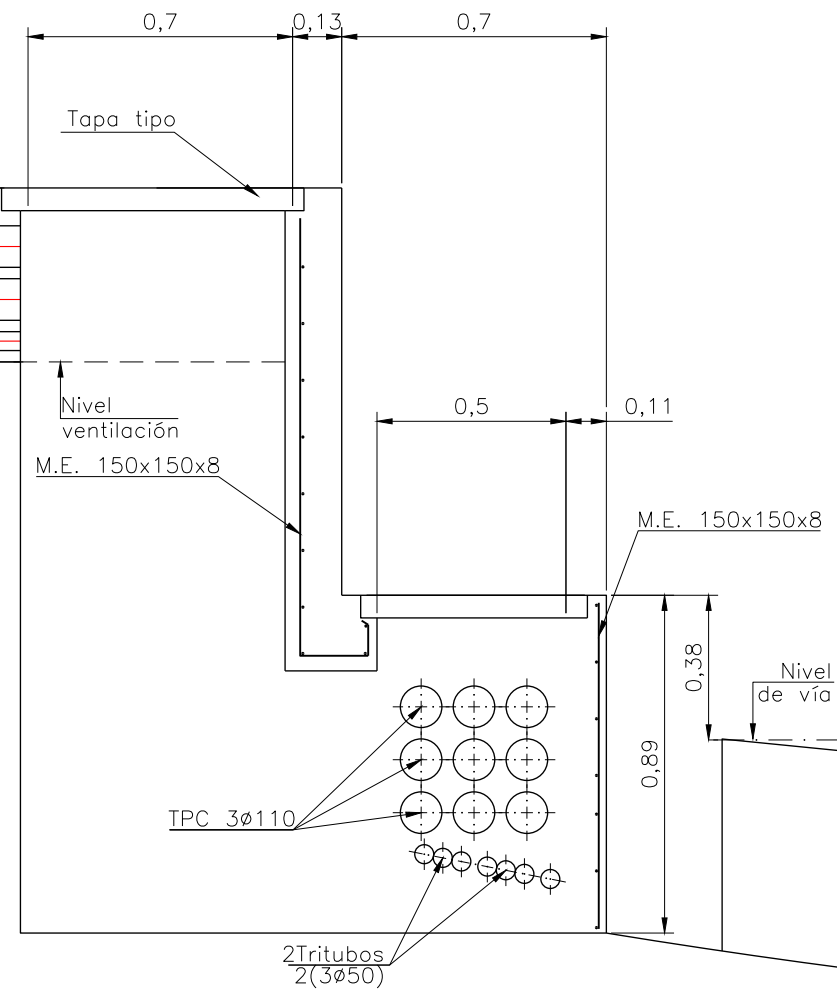


0:\Proyectos\L5\7. Delineación y planos\PLANOS\PLANOS ETS\TRAMO 2\02.2 PLANOS SEPARADOS\L5-AG-21-818-A.dwg

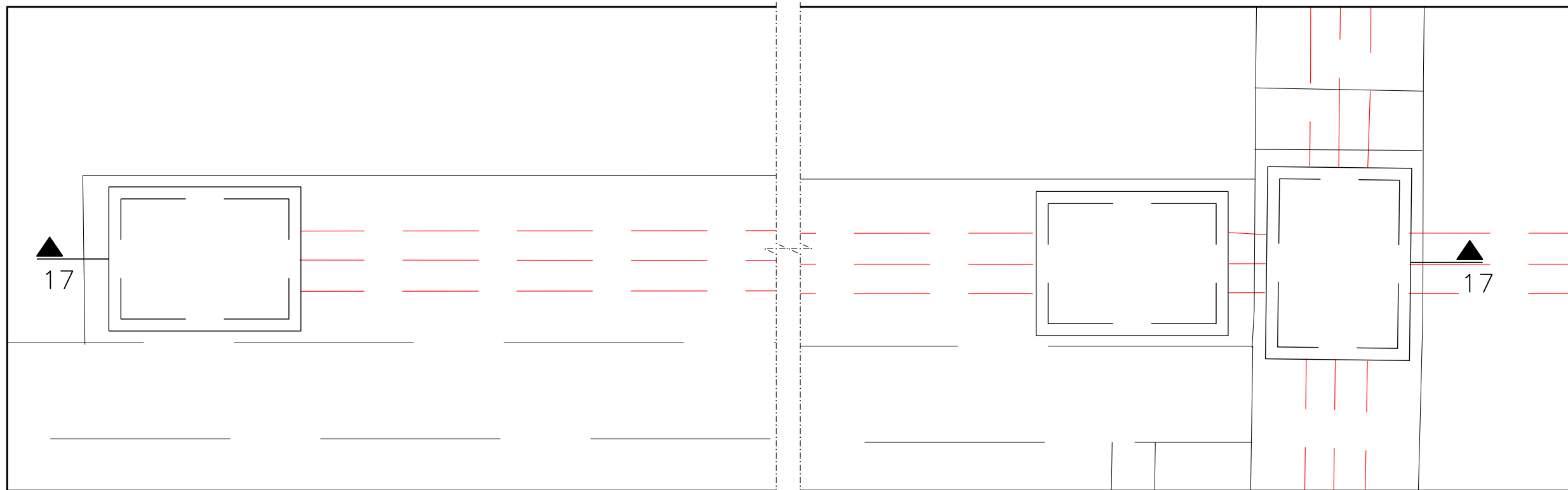


SECCION B-B

SECCION 17-17



OHARRAK :
NOTAS :



A	PROYECTO - PRIMERA EMISIÓN	JUL 21	MAHC	ETS	
REV.	CLASE DE MODIFICACION	FECHA	NOMBRE	COMP	OBRA
BIRAZTERTZEAK REVISIONES					
AHOLKULARIA CONSULTOR		INGENIARI EGILEA INGENIERO AUTOR			
epi		FUGRUM			
REFERENCIA CONSULTOR		REFERENCIA			
		L5-AG-21-818-A			

EUSKO JAURLARITZA

GOBIERNO VASCO

LURRALDE PLANGINTZA
ETXEBIZITZA ETA GARRAIO SAILA

DEPARTAMENTO DE PLANIFICACIÓN
TERRITORIAL, VIVIENDA Y TRANSPORTES

et euskal trenbide sarea
PROIEKTUAREN IKUSKAPENA ETA ZUZENDARITZA
INSPECCIÓN Y DIRECCIÓN DEL PROYECTO

ESKALA ORIGINAL:
ESCALA ORIGINAL
1/10
EN DIN A1

0 0.1 0.3 0.5

ESKALA GRAFIKOA
ESCALA GRAFICA

PROYECTO IZENBURUA
TÍTULO DEL PROYECTO
BILBOKO METROPOLI-TRENBIDEAREN 5. LINEAKO
ERAIKUNTZA PROIEKTUA. APERRIBAI - GALDAKAO TARTEA
PROYECTO CONSTRUCTIVO DE LA LINEA 5 DEL FERROCARRIL
METROPOLITANO DE BILBAO. TRAMO APERRIBAI - GALDAKAO

PLANU - IZENBURUA
TÍTULO DEL PLANO

CONDUCCIONES
SECCIONES

PLANU-ZNB / N. PLANO
11.5.1
ORRIA / HOJA
9 SIGUE 10