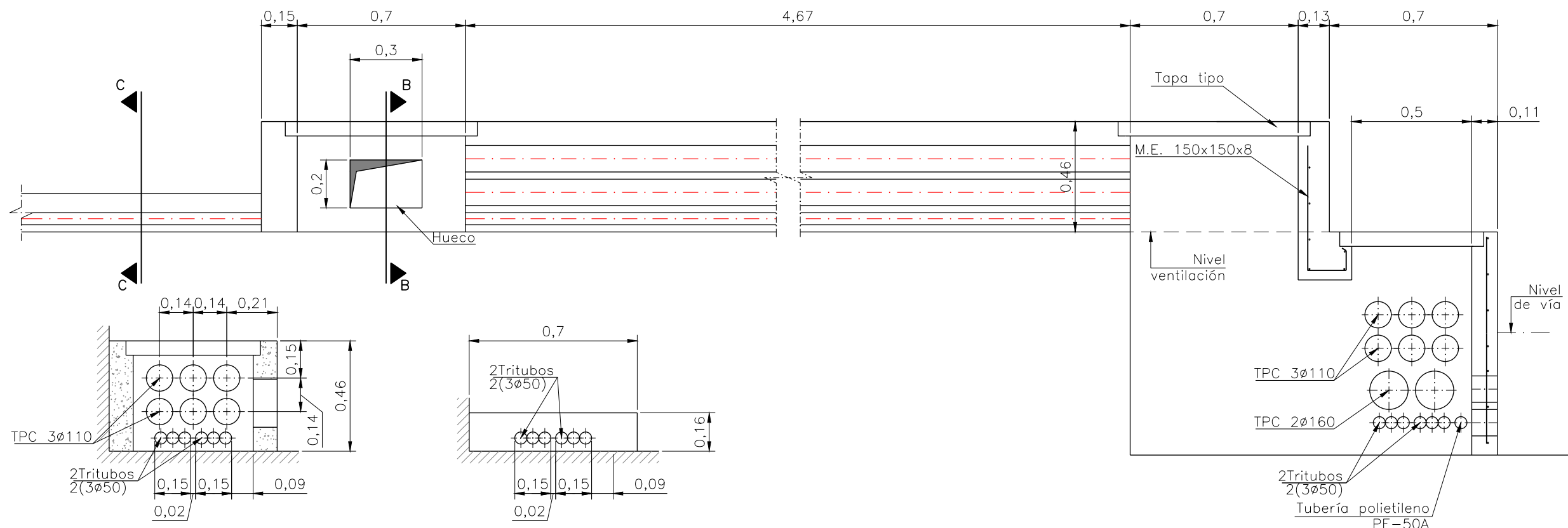
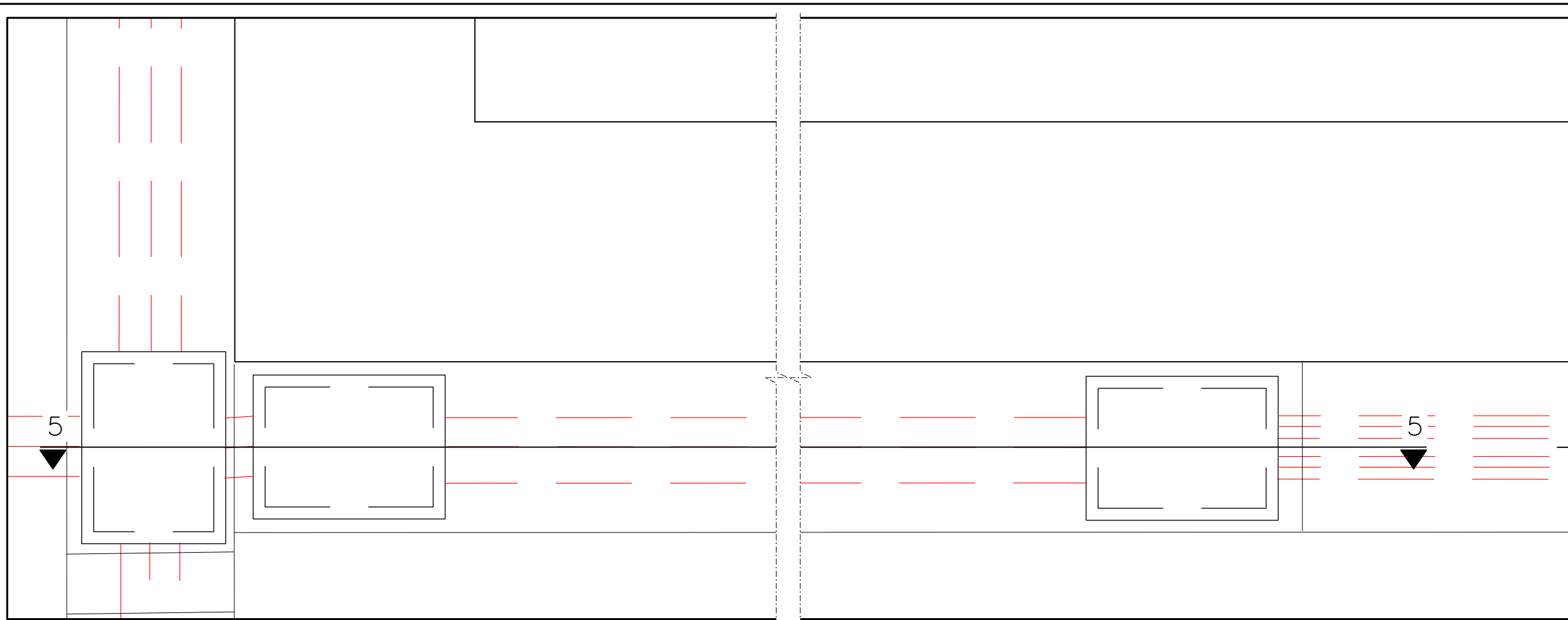


0:\Proyectos\L5.7. Delineación y planos\PLANOS\PLANOS ETS\TRAMO 2\02.2. PLANOS SEPARADOS\L5-AG-21-811-A.dwg



SECCION B-B

SECCION C-C

SECCION 5-5

OHARRAK :
NOTAS :

A	PROYECTO - PRIMERA EMISIÓN	JUL 21	MAHC	ETS	
REV.	CLASE DE MODIFICACION	FECHA	NOMBRE	COMP	OBRA
BIRAZTERTZEAK REVISIONES					
AHOLKULARIA CONSULTOR		INGENIARI EGILEA INGENIERO AUTOR			
epi		FUGRUM			
REFERENCIA CONSULTOR		REFERENCIA			
		L5-AG-21-811-A			

EUSKO JAURLARITZA

GOBIERNO VASCO

LURRALDE PLANGINTZA
ETXEBIZITZA ETA GARRAIO SAILA

DEPARTAMENTO DE PLANIFICACIÓN
TERRITORIAL, VIVIENDA Y TRANSPORTES



euskal trenbide sarea

PROIEKTUAREN IKUSKAPENA ETA ZUZENDARITZA
INSPECCIÓN Y DIRECCIÓN DEL PROYECTO

ESKALA ORIGINALA:
ESCALA ORIGINAL

1/10

EN DIN A1

0 0,1 0,3 0,5

ESKALA GRAFIKOA
ESCALA GRAFICA

PROIEKTU IZENBURUA
TÍTULO DEL PROYECTO

BILBOKO METROPOLI-TRENBIDEAREN 5. LINEAKO
ERAIKUNTZA PROIEKTUA. APERRIBAI - GALDAKAO TARTEA
PROYECTO CONSTRUCTIVO DE LA LINEA 5 DEL FERROCARRIL
METROPOLITANO DE BILBAO. TRAMO APERRIBAI - GALDAKAO

PLANU - IZENBURUA
TÍTULO DEL PLANO

CONDUCCIONES
SECCIONES

PLANU-ZNB / N. PLANO

11.5.1

ORRIA / HOJA

2 SIGUE 3