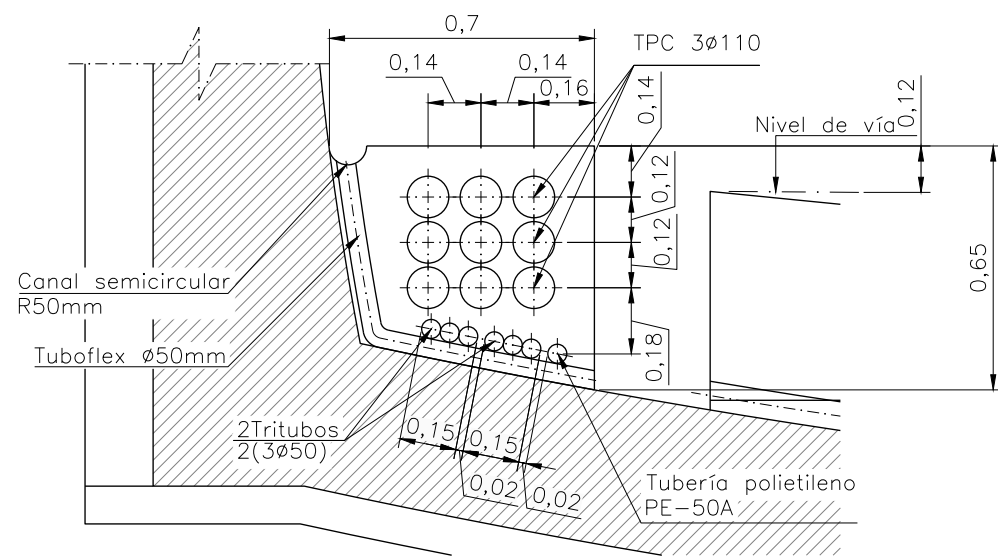
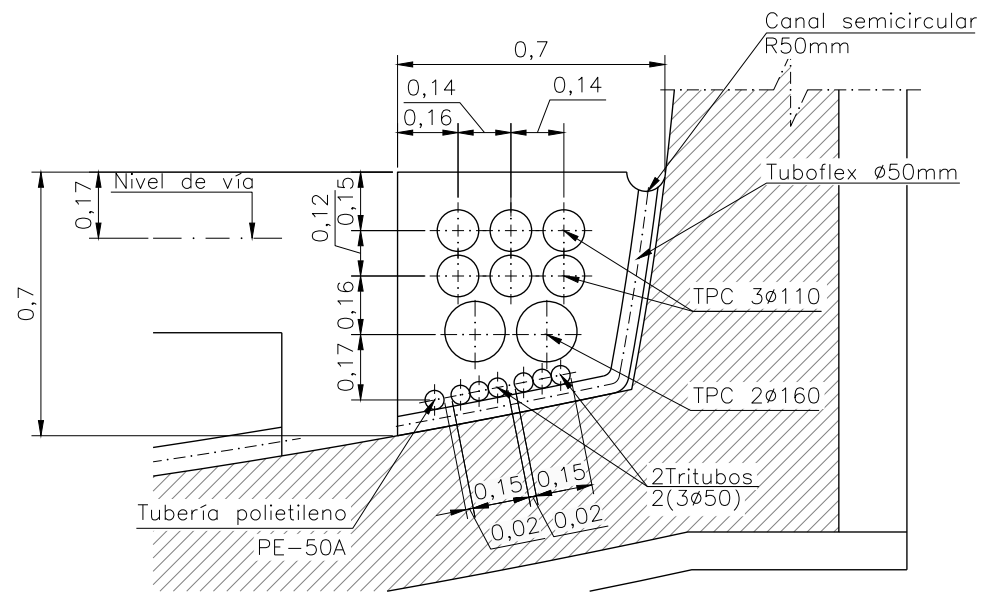


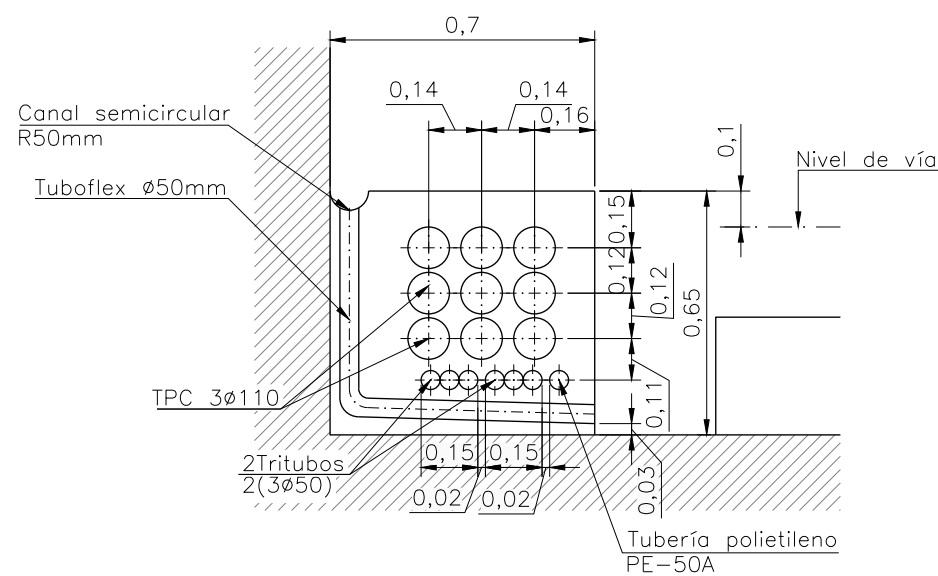
0:\Proyectos\...L5.7. Delineación y planos\PLANOS\PLANOS ETS\TRAMO 2\02.2. PLANOS SEPARADOS\L5-AG-21-810-A.dwg



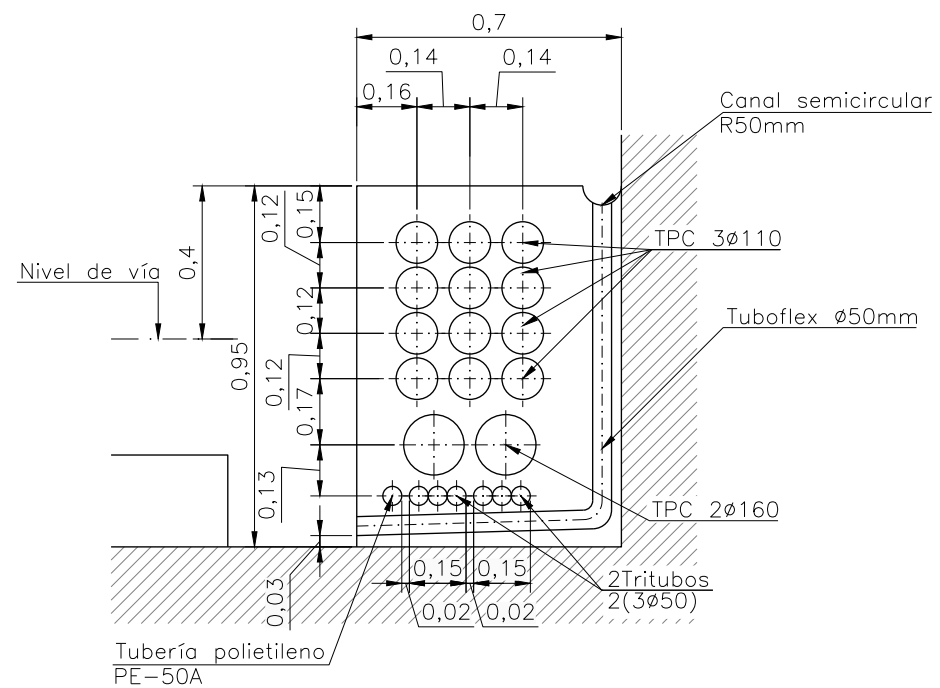
SECCION 1-1



SECCION 2-2



SECCION 3-3



SECCION 4-4

OHARRAK :  
NOTAS :

A	PROYECTO - PRIMERA EMISIÓN	JUL.21	MAHC	ETS	
REV.	CLASE DE MODIFICACION	FECHA	NOMBRE	COMP.	OBRA
BIRAZTERTIZEAK REVISIONES					
AHOLKULARIA CONSULTOR		INGENIARI EGILEA INGENIERO AUTOR			
epi		MIGUEL ANGEL HERRERA COSSIO Ingeniero de caminos			
REFERENCIA CONSULTOR		REFERENCIA			
		L5-AG-21-810-A			

EUSKO JAURLARITZA

GOBIERNO VASCO

LURRALDE PLANGINTZA ETXEBIZITZA ETA GARRAIO SAILA

DEPARTAMENTO DE PLANIFICACIÓN TERRITORIAL, VIVIENDA Y TRANSPORTES

et euskal trenbide sarea  
PROIEKTUAREN IKUSKAPENA ETA ZUZENDARITZA  
INSPECCIÓN Y DIRECCIÓN DEL PROYECTO

ESKALA ORIGINAL:  
ESCALA ORIGINAL  
1/10  
EN DIN A1

0 0.1 0.3 0.5

ESKALA GRAFIKOA  
ESCALA GRAFICA

PROIEKTU IZENBURUA  
TÍTULO DEL PROYECTO  
BILBOKO METROPOLI-TRENBIDEAREN 5. LINEAKO  
ERAIKUNTZA PROIEKTUA. APERRIBAI - GALDAKAO TARTEA  
PROYECTO CONSTRUCTIVO DE LA LINEA 5 DEL FERROCARRIL  
METROPOLITANO DE BILBAO. TRAMO APERRIBAI - GALDAKAO

PLANU - IZENBURUA  
TÍTULO DEL PLANO

CONDUCCIONES  
SECCIONES

PLANU-ZNB / N. PLANO  
11.5.1  
ORRIA / HOJA  
1 SIGUE 2