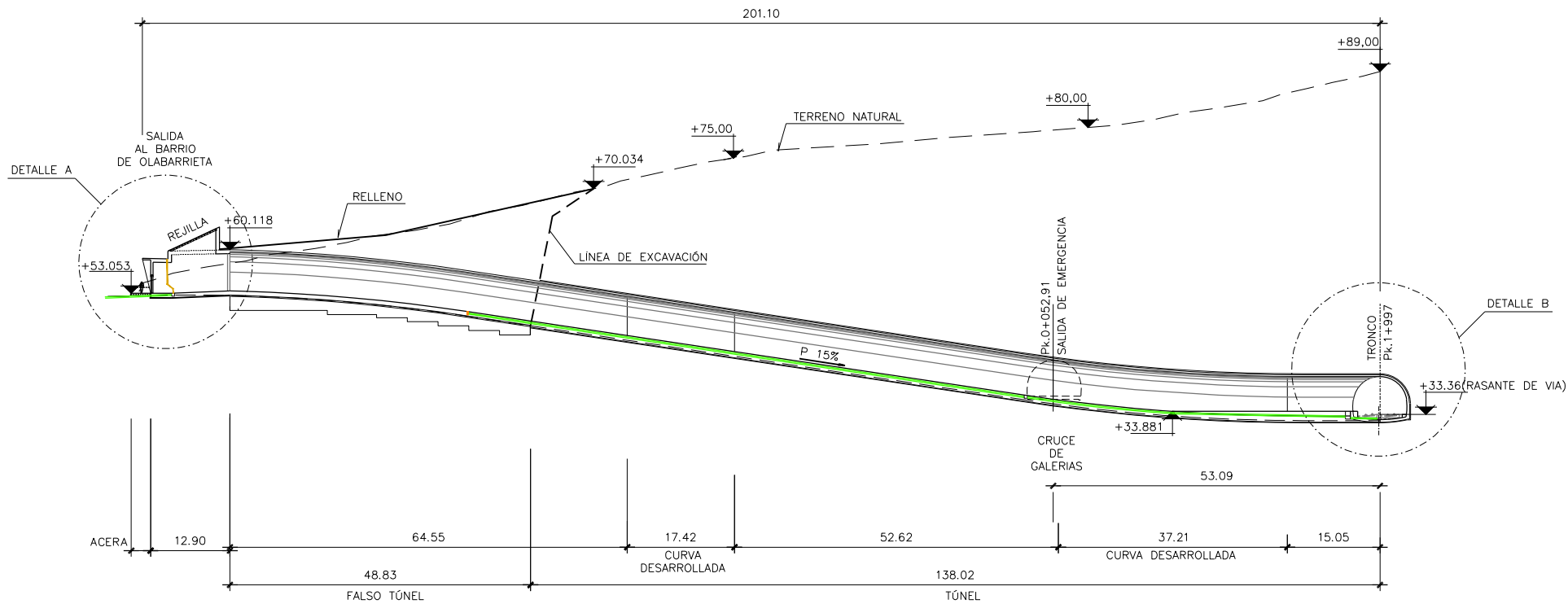


SECCION A-A':
VENTILACIÓN DE EMERGENCIA

ESCALAS=1:500 (A1)
1:1000 (A3)

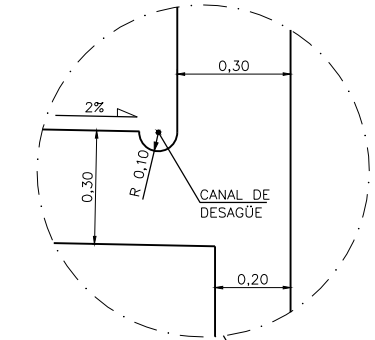
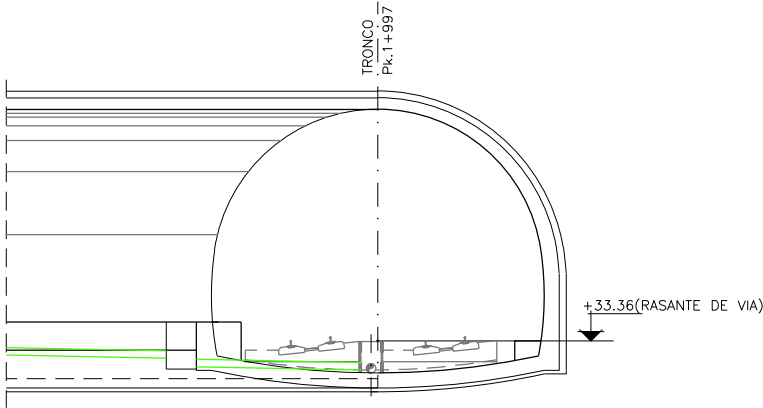


DETALLE A
SECCIÓN CASETA DE SALIDA:

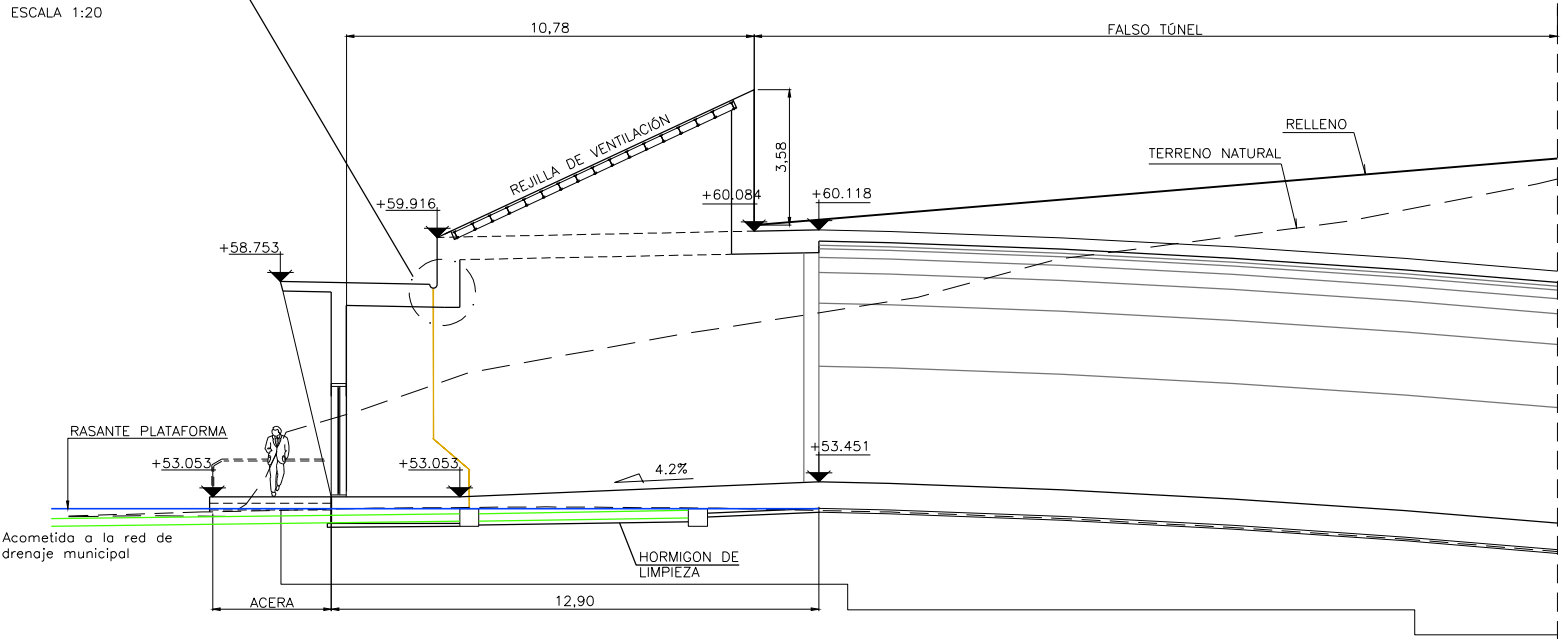
ESCALAS=1:100 (A1)
1:200 (A3)

DETALLE B
SECCIÓN ACOMETIDA DRENAJE DE TÚNEL:

ESCALAS=1:100 (A1)
1:200 (A3)

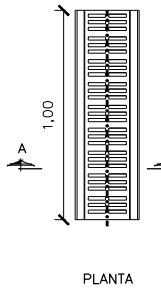
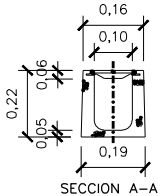


DETALLE DE CANAL
ESCALA 1:20



OHARRAK :
NOTAS :

- TUBOFLEX DE Ø50
- TUBO P.V.C. Ø75
- TUBO P.V.C. Ø90
- TUBO P.V.C. Ø200
- TUBO P.V.C. Ø150
- TUBO P.V.C. Ø100
- CANAleta DE RADIO 50mm.
- LÍNEA DE AGUA EN BAJO VIA
- CANAL SEMICIRCULAR R=0,075m.
- CANAL SEMICIRCULAR R=0,15m.
- CANAleta DE 300mm.
- DREN P.V.C. Ø90
- DREN P.V.C. Ø110
- DREN P.V.C. Ø160
- REJILLA
- CANAL DE RECOGIDA REJILLAS ANDEN
- ARQUETA



CANAleta PREFABRICADA DE HORMIGÓN
POLÍMERO CON REJILLA DE FUNDICIÓN DUCTIL

A	PROYECTO - PRIMERA EMISIÓN	JUL 21	MAHC	ETS	
REV.	CLASE DE MODIFICACIÓN	FECHA	NOMBRE	COMP.	OBRA

BIRAZTERTZEAK
REVISIONES

AHOLKULARIA CONSULTOR	INGENIARI EGILEA INGENIERO AUTOR
epi	FUGRUM
	MIGUEL ANGEL HERRERA COSSIO Ingeniero de caminos

REFERENCIA CONSULTOR	REFERENCIA
	L5-AG-21-767-A