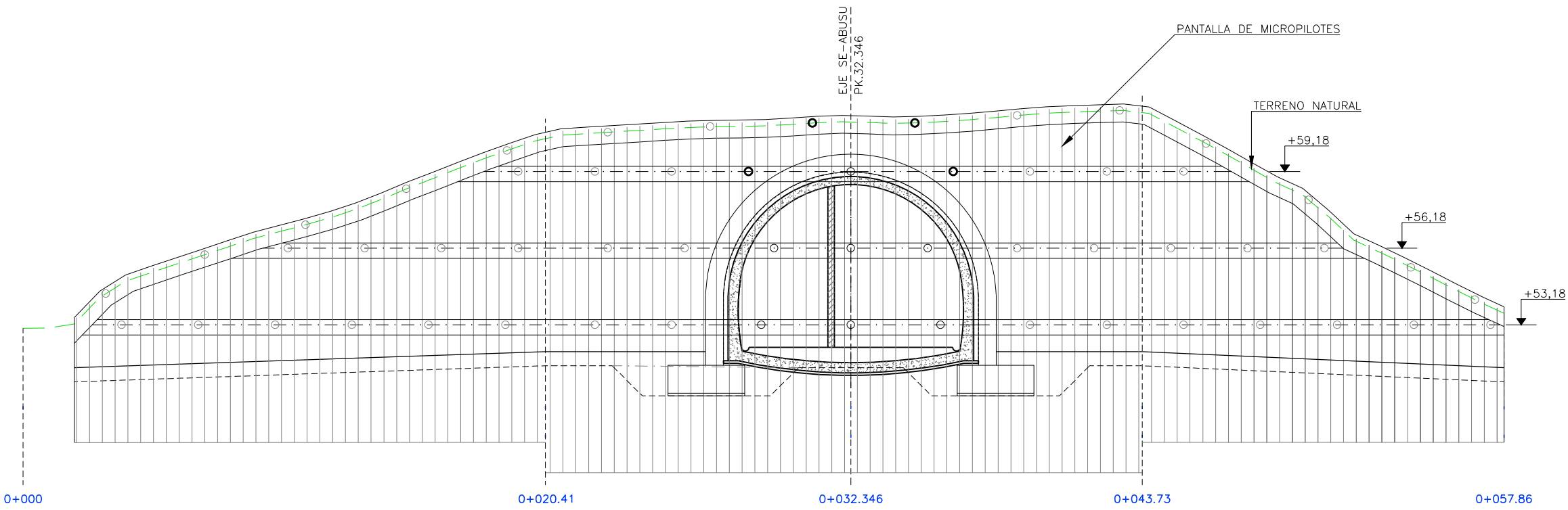
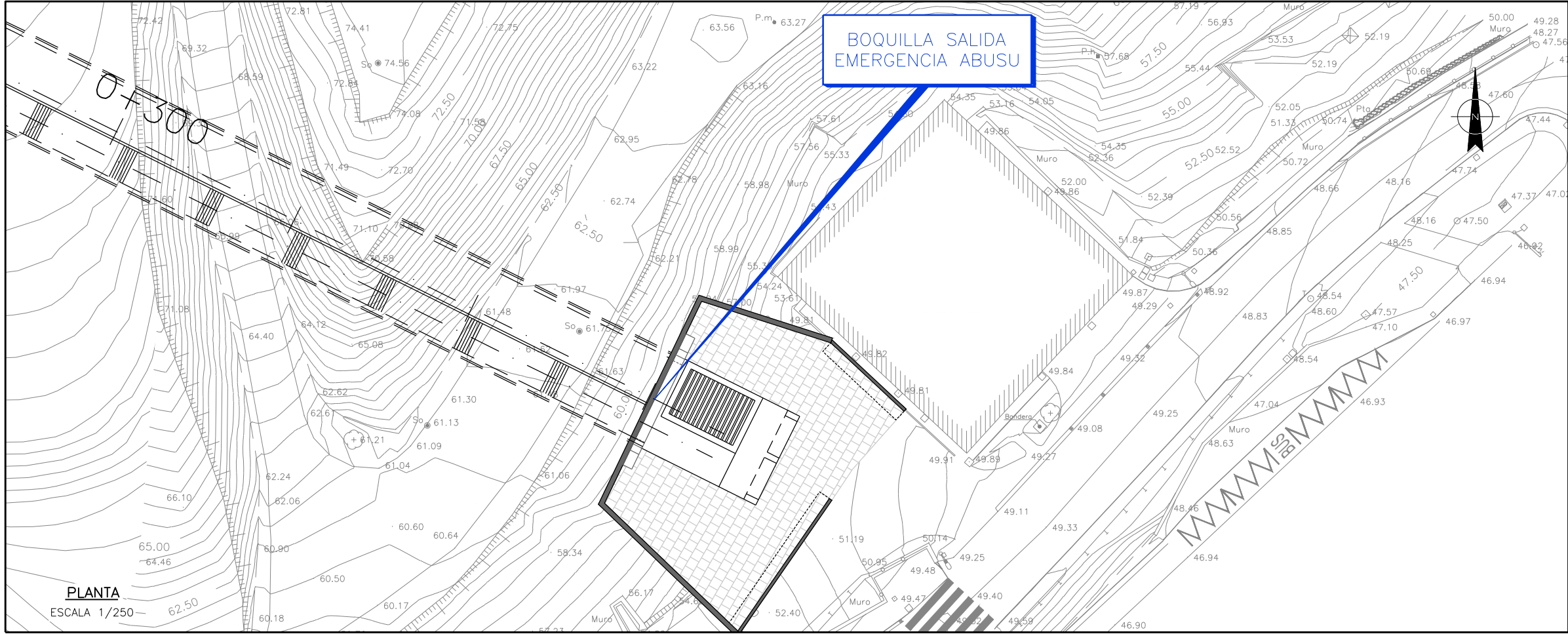


0:\Proyectos\L5.7. Delineación y planos\PLANOS\PLANOS ETS\TRAMO 2\02.2. PLANOS SEPARADOS\L5-AG-21-089-A.dwg



OHARRAK :
NOTAS :

La definición de la pantalla de micropilotes se recoge en el plano 10.9.8 Estructuras.Contención.

A	PROYECTO - PRIMERA EMISIÓN	JUL.21	MAHC	ETS	
REV.	CLASE DE MODIFICACION	FECHA	NOMBRE	COMP.	OBRA
BIRAZTERTZEAK REVISIONES					
AHOLKULARIA CONSULTOR		INGENIARI EGILEA INGENIERO AUTOR			
epi		FUGRUM			
REFERENCIA CONSULTOR		REFERENCIA			
		L5-AG-21-089-A			

EUSKO JAURLARITZA
LURRALDE PLANGINTZA,
ETXEBIZITZA ETA GARRAIO SAILA



GOBIERNO VASCO
DEPARTAMENTO DE PLANIFICACIÓN
TERRITORIAL, VIVIENDA Y TRANSPORTES



PROIEKTUAREN IKUSKAPENA ETA ZUZENDARITZA
INSPECCIÓN Y DIRECCIÓN DEL PROYECTO

ESKALA ORIGINALA:
ESCALA ORIGINAL
INDICADAS
EN DIN A1



ESKALA GRAFIKOA
ESCALA GRAFICA

PROIEKTU IZENBURUA
TÍTULO DEL PROYECTO
BILBOKO METROPOLI-TRENBIDEAREN 5. LINEAKO
ERAIKUNTZA PROIEKTUA. APERRIBAI - GALDAKAO TARTEA
PROYECTO CONSTRUCTIVO DE LA LINEA 5 DEL FERROCARRIL
METROPOLITANO DE BILBAO. TRAMO APERRIBAI - GALDAKAO

PLANU - IZENBURUA
TÍTULO DEL PLANO
OBRAS SUBTERRANEAS
BOQUILLAS Y EMBOQUILLES
SALIDA EMERGENCIA DE ABUSU. BOQUILLA

PLANU-ZNB / N. PLANO
7.4.6.3
ORRIA / HOJA
1 SIGUEFIN