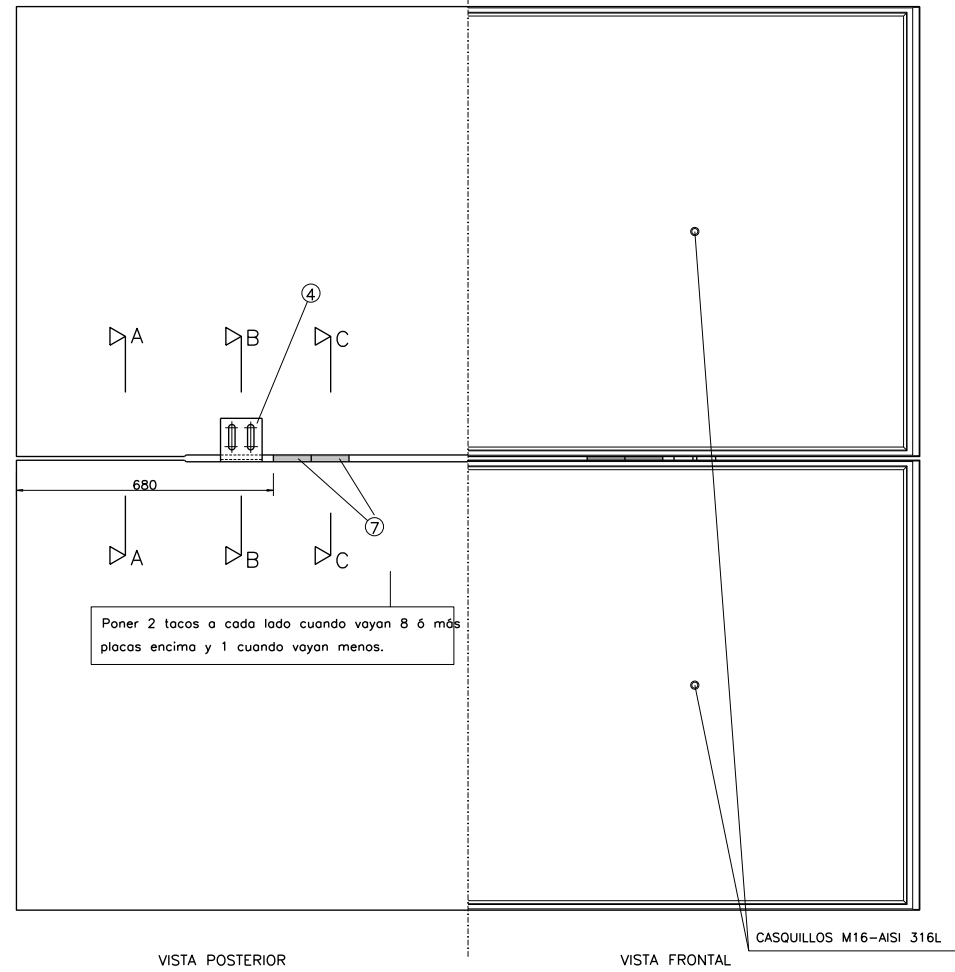
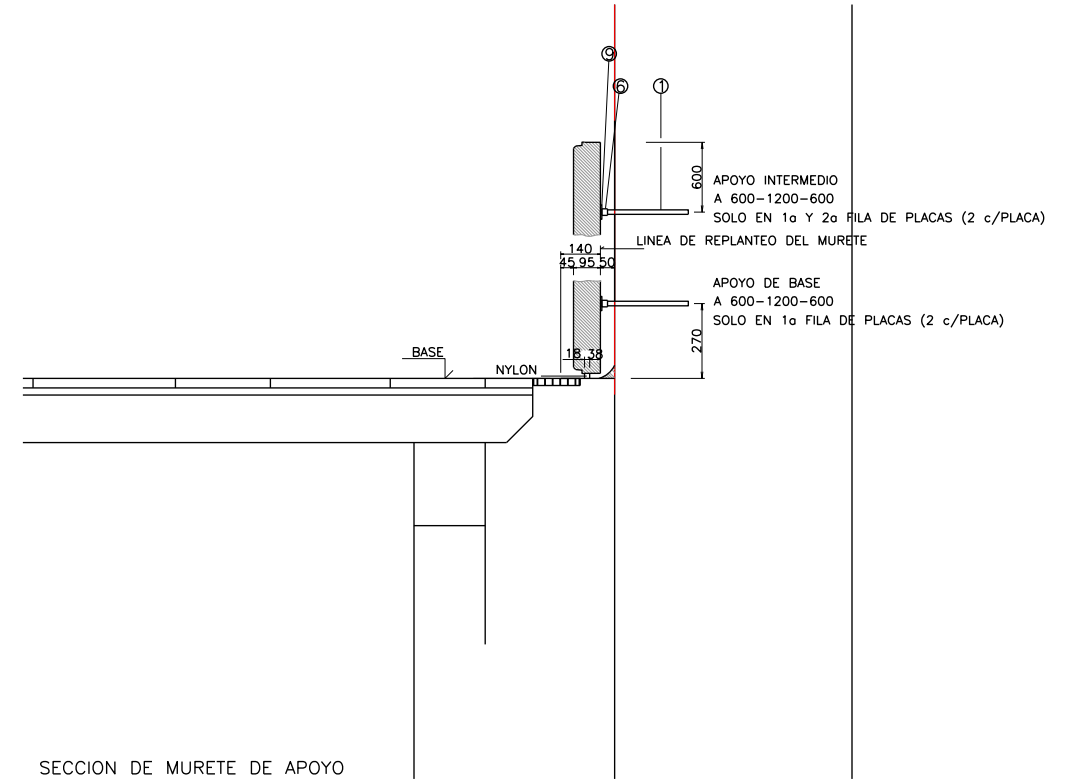
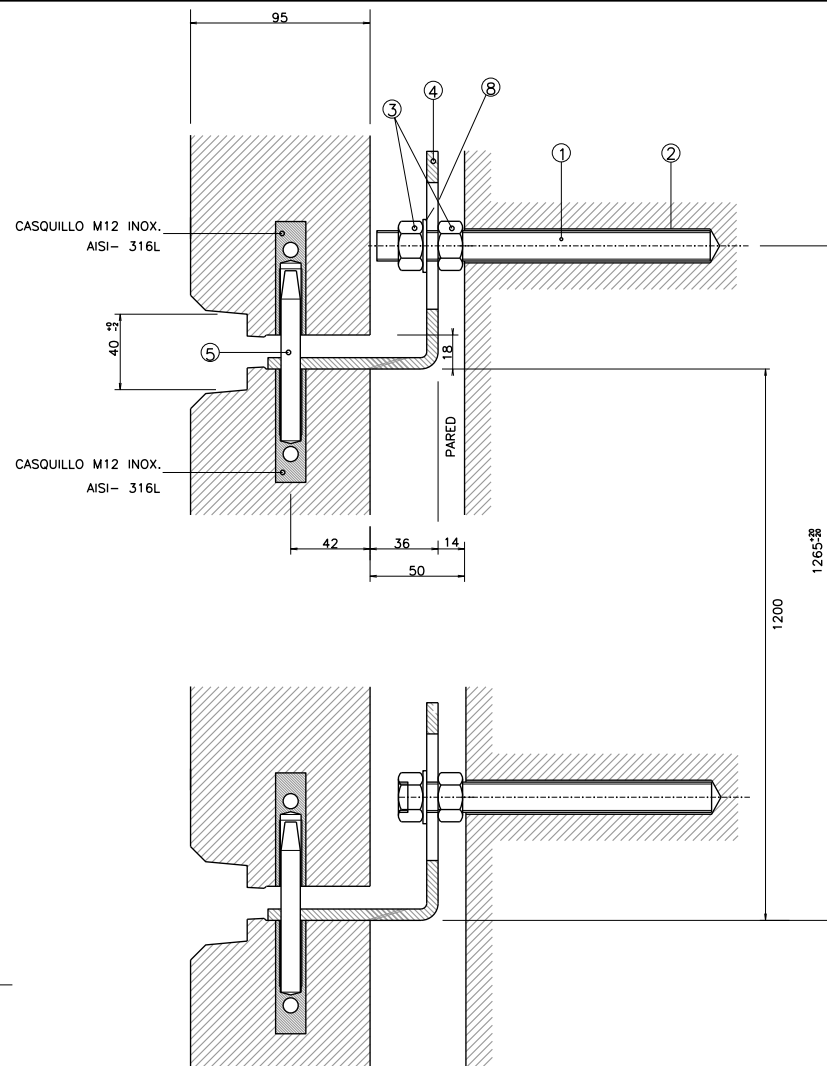


O:\Proyectos\157. Delineación y planos\PLANOS\PLANOS ETS\TRAMO 2\02.2 PLANOS SEPARADOS\15-AG-21-372-A.dwg



ALZADO DE PLACAS



OPERACIONES A REALIZAR:

- MARCAR EL PUNTO MAS SALIENTE DE TODA LA PARED
 - DEFINIR LA LINEA DE REPLANTEO DEL MURETE DE APOYO DE MODO QUE QUEDE A 50 MM. DEL PUNTO MAS SALIENTE.
 - CONSTRUIR EL MURETE, DEJANDO LA COTA SUPERIOR PERFECTAMENTE NIVELADA A LA COTA INDICADA POR LA DIRECCION DE OBRA.
 - REPLANTEAR LA SITUACION DE LOS APOYOS DE NYLON Y COLOCARLOS (4 POR PLACA)
 - COLOCAR LOS APOYOS INTERMEDIOS Y DE BASE DE LAS DOS 1as. FILAS DE PLACAS.
 - MARCAR LA PRIMERA FILA DE BARRENOS A 1265 +-20mm. DE LA BASE Y EN HORIZONTAL
- MARCAR ASI :
- DESPLAZAR 50 mm HACIA LA DCHA. SI HAY FERRALLA.
- 1ª FILA DE PLACAS
- BASE
- AJUSTAR EL TALADRO A 145 mm. DE PROFUNDIDAD Y BARRENAR CON $\phi 18$
 - METER UNA VARILLA M16 Y COMPROBAR QUE SALGA 190 mm. DE LA PARED SI NO ES ASI AJUSTAR LA PROFUNDIDAD DEL TALADRO
 - INYECTAR LA RESINA Y METER LAS VARILLAS M16
 - MONTAR LA PRIMERA FILA DE PLACAS Y AMARRARLA CON LOS ANGULARES
 - APLOMAR CADA PLACA Y APRETAR LAS TUERCAS DEL AMARRE Y LOS APAYOS INTERMEDIOS/ DE BASE
 - MARCAR LA 2ª FILA DE BARRENOS A 1265 +- 20mm. DE LA PARTE SUPERIOR DE LAS PLACAS (VER SECCION B-B)
 - MARCAR LAS DISTANCIAS HORIZONTALES IGUAL QUE ANTES
 - PROTEGER DE MANCHAS LA FILA ANTERIOR DE PLACAS
 - TALADRAR LOS BARRENOS, INYECTAR RESINA Y METER LAS VARILLAS
 - COLOCAR LOS TACOS DE NYLON SOBRE LAS PLACAS ANTERIORES
 - MONTAR LA SIGUIENTE FILA DE PLACAS, APLOMARLAS Y AMARRARLAS
 - Y ASI SUCESIVAMENTE

NOTA:
LAS PIEZAS 6 Y 9 SE COLOCARAN SOLAMENTE EN LAS DOS PRIMERAS FILAS DE PLACAS PARA HACER LOS APOYOS INTERMEDIOS Y DE BASE (VER SECCION TIPO DE MURETE). SE NECESITARAN EN TOTAL 6 Uds. DE 6, 6 Uds. DE 9 Y 6 Uds. DE 1 ADICIONALES POR CADA 2,40 m. DE LONGITUD DE PARED.

MARCA	CANTIDAD POR PLACA	DENOMINACION	MATERIAL
1	2 (VER NOTA)	VARILLA M16x330 mm.	HILTI- ACERO AISI-316
2	32 cm3	RESINA	HILTI- TIPO C-100
3	4	TUERCAS M16	HILTI- ACERO AISI-316
4	2	ANGULAR 115x90x110x6 mm.	ACERO AISI-316
5	2	PASADOR CALIBRADO $\phi 10$ x 90 mm. TORNEADO	ACERO AISI-316
6	VER NOTA	CASQUILLO CH16	ACERO AISI-316L
7	4/2	TACO 18x18x100 mm.	NYLON PA 6/6 Rc= 700 kp/cm2 E=15000kp/cm2
8	2	ARANDELA GROWER M16	ACERO AISI-304
9	VER NOTA	TACO 50 x 50 x 5mm PEGADO A	NEOPRENO

OHARRAK :
NOTAS :

A	PROYECTO - PRIMERA EMISIÓN	JUL 21	MAHC	ETS	
REV.	CLASE DE MODIFICACION	FECHA	NOMBRE	COMP	OBRA
BIRAZTERTIZEAK REVISIONES					
AHOLKULARIA CONSULTOR		INGENIARI EGILEA INGENIERO AUTOR			
epi		FUGRUM			
REFERENCIA CONSULTOR		REFERENCIA			
		L5-AG-21-372-A			