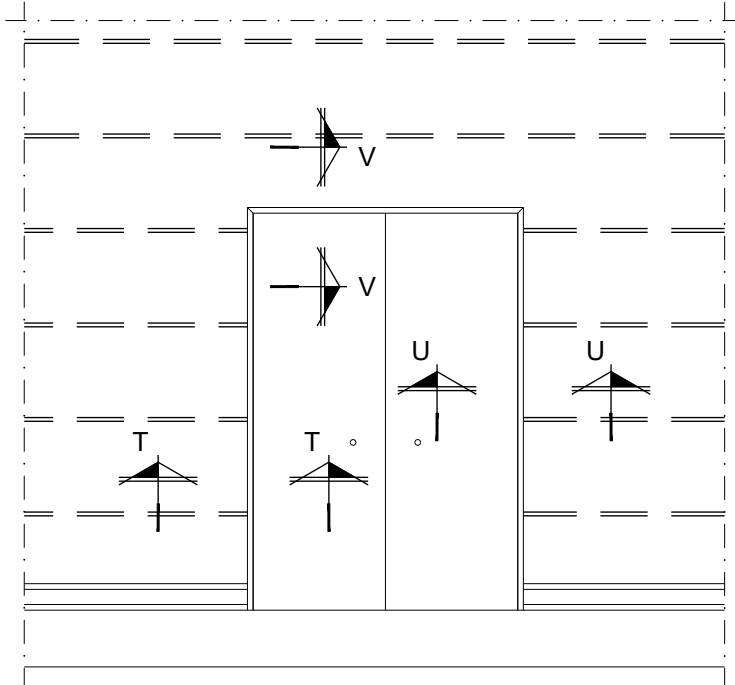
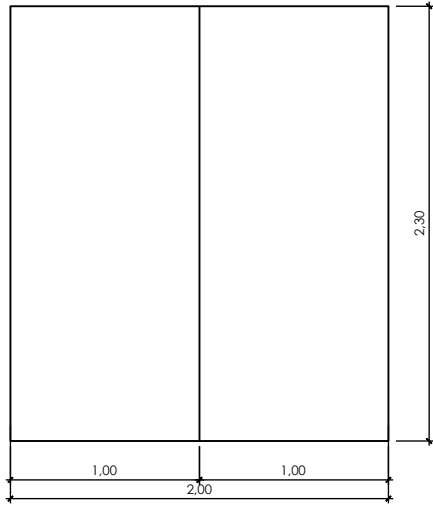


0:\Proyectos\...L5-7: Delineación y planos\PLANOS\PLANOS ETS\TRAMO 2\02.2 PLANOS SEPARADOS\L5-AG-21-347-A.dwg

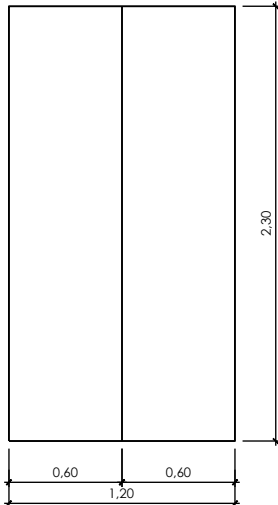


ALZADO PUERTAS NIVEL DE ANDEN Y VESTIBULO  
( 1 & 2 HOJAS )

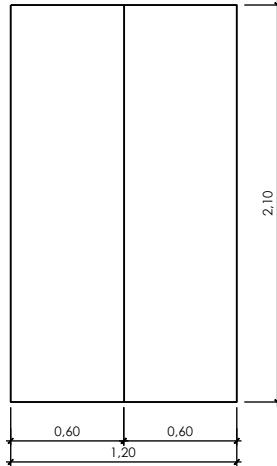
ESCALA 1 / 20



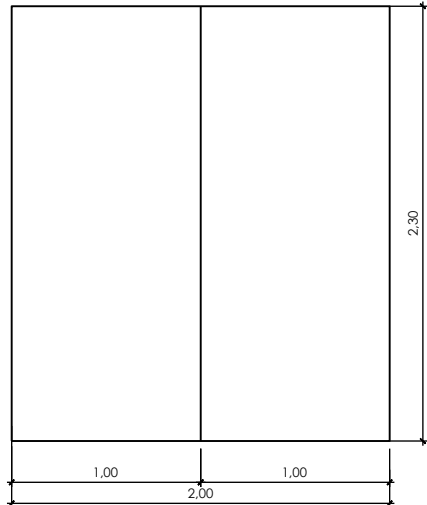
PUERTA P - 1  
ESCALA 1 / 20



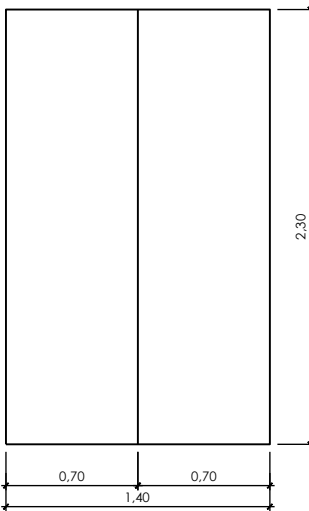
PUERTA P - 2  
ESCALA 1 / 20



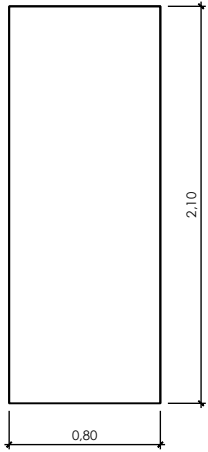
PUERTA P - 3  
ESCALA 1 / 20



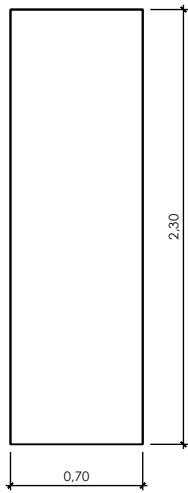
PUERTA P - 4  
ESCALA 1 / 20



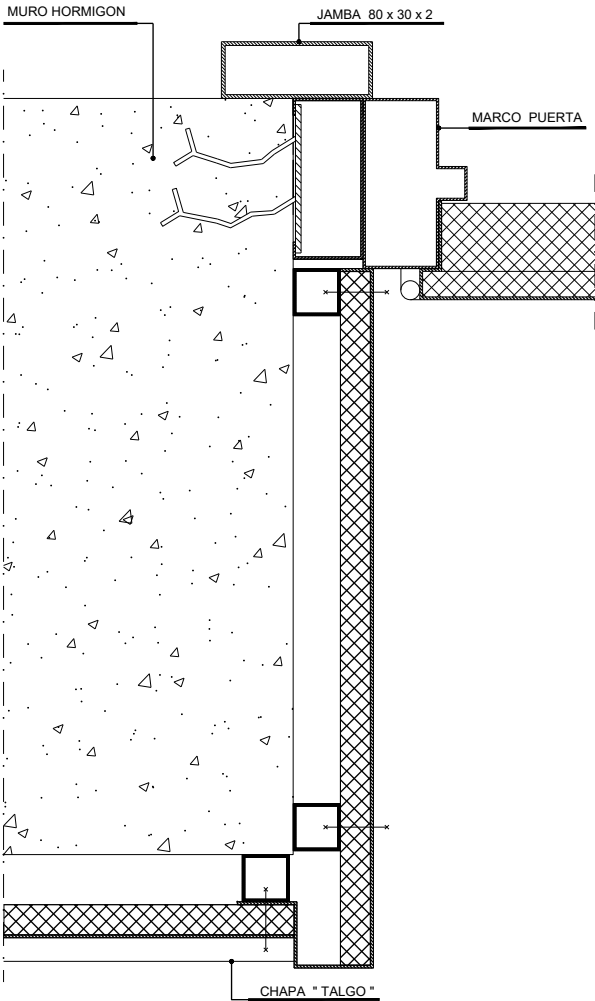
PUERTA P - 5  
ESCALA 1 / 20



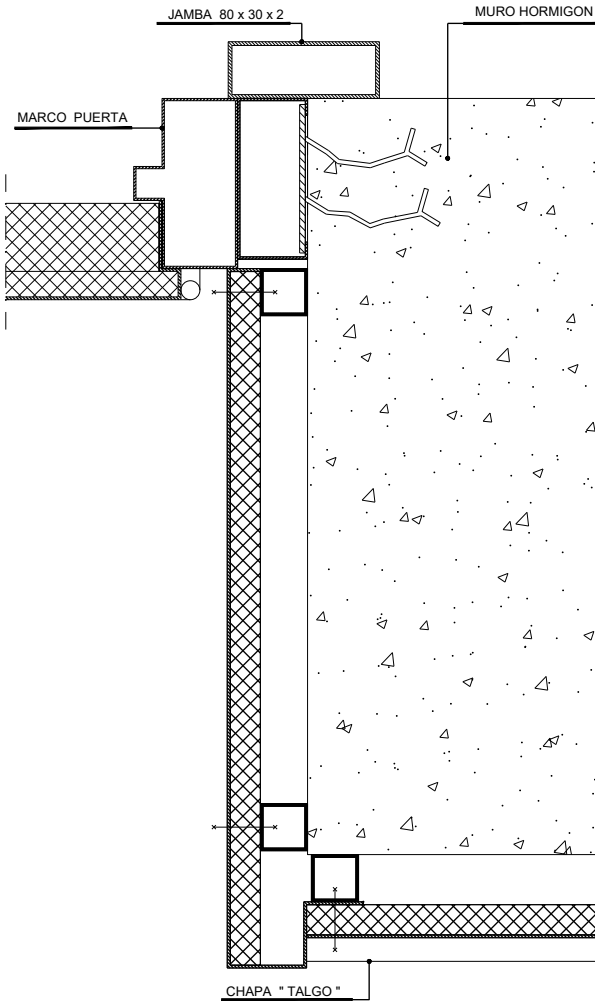
PUERTA P - 6  
PUERTA P - 7  
ESCALA 1 / 20



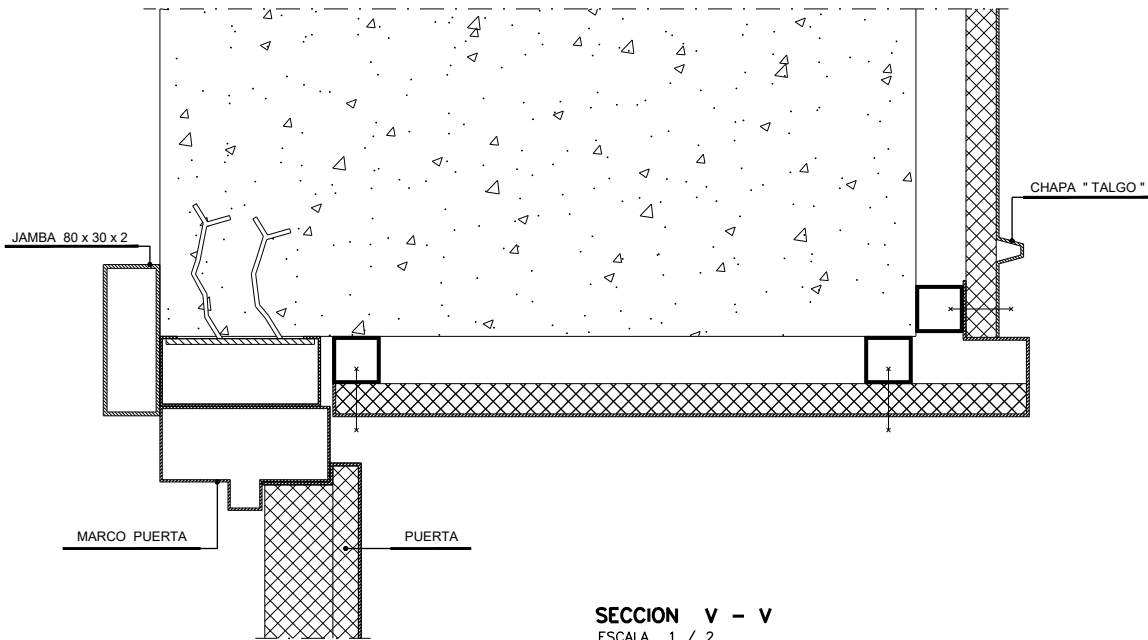
PUERTA P - 8  
ESCALA 1 / 20



SECCION T - T  
ESCALA 1 / 2



SECCION U - U  
ESCALA 1 / 2



SECCION V - V  
ESCALA 1 / 2

OHARRAK :  
NOTAS :

- 1 - LOS BOMBILLOS CUMPLEN LA NORMATIVA EUROPEA DIN STANDAR 18.251 PARA CILINDRO DE PERFIL EUROPEO
- 2 - LAS CERRADURAS PERMITEN LA APERTURA DESDE EL EXTERIOR SIN LLAVES AUN ESTANDO CERRADAS
- 3 - LAS CERRADURAS SE HAN COLOCADO ATORNILLADAS. NO SE HAN UTILIZADO REMACHES, SOLDADURAS NI CUALQUIER OTRO METODO QUE IMPIDA DESMONTARLAS CON FACILIDAD
- 4 - LAS DIMENSIONES DE LAS PUERTAS SE REFIEREN AL HUECO LIBRE

MATERIAL : AISI 316

TIPO	UBICACION	UDS.	DIMENSIONES	R.F.
P - 4	RESERVADO PARA SALIDA DE EMERGENCIA	3	DOBLE HOJA 2 x 100 x 230	90
P - 6	C. COMUNICACION AT. CLIENTE	2	UNA HOJA 1 x 80 x 210	90

MATERIAL : ACERO GALVANIZADO PINTADO

TIPO	UBICACION	UDS.	DIMENSIONES	R.F.
P - 1	FOSO ASCENSOR EBA	2	DOBLE HOJA 2 x 100 x 230	90
P - 2	CA-2 COMUN. Y SEÑAL.	2	DOBLE HOJA 2 x 60 x 230	90
P - 3	AGUA Y FILTROS PB-01 PB-02	3	DOBLE HOJA 2 x 60 x 210	90
P - 5	SEC. CATENARIA C. TRANSFORM. BAJA TENSION	3	DOBLE HOJA 2 x 70 x 230	90
P - 7	LIMPIEZA VESTUARIOS C. TECNICO RED ALMACEN ACCESOS DISPONIBLE BAJO ESCALERA MECANICA C. DISPONIBLE C. OPERADORES	12	UNA HOJA 1 x 80 x 210	90
P - 8	PASILLO	1	UNA HOJA 1 x 70 x 230	90

### LEYENDA

TORNILLO CABEZA ROSCA CHAPA DIN 7982

PANELES LISOS e = 1.5 mm.

CHAPA TALGO e = 1 mm.

CALIDAD MATERIAL AISI 316

ACABADO : GRADO 7, GRANO 320

PERFIL TUBULAR SOPORTE 25 x 25 x 1.5 mm.

MATERIAL GALVANIZADO

CALIDAD COMERCIAL

TABLERO IGNIFUGO / HIDROFUGO  
ESPESORES : 16 y 30 mm.

A	PROYECTO - PRIMERA EMISION	JUL 21	MAHC	ETS	
REV.	CLASE DE MODIFICACION	FECHA	NOMBRE	COMP	OBRA

BIRAZTERTZEAK  
REVISIONES

AHOLKULARIA CONSULTOR	INGENIARI EGILEA INGENIERO AUTOR
<b>epi</b>	<b>FUGRUM</b>
	MIGUEL ANGEL HERRERA COSSIO Ingeniero de caminos

REFERENCIA CONSULTOR	REFERENCIA
----------------------	------------

L5-AG-21-347-A

EUSKO JAURLARITZA

GOBIERNO VASCO

LURRALDE PLANGINTZA  
ETXEBIZITZA ETA GARRAIO SAILA

DEPARTAMENTO DE PLANIFICACION  
TERRITORIAL, VIVIENDA Y TRANSPORTES

et euskal trenbide sarea

PROIEKTUAREN IKUSKAPENA ETA ZUZENDARITZA  
INSPECCION Y DIRECCION DEL PROYECTO

ESKALA ORIGINALA:  
ESCALA ORIGINAL

INDICADAS

EN DIN A1

ESKALA GRAFIKOA  
ESCALA GRAFICA

PROIEKTU IZENBURUA  
TITULO DEL PROYECTO

BILBOKO METROPOLI-TRENBIDEAREN 5. LINEAKO  
ERAIKUNTZA PROIEKTUA. APERRIBAI - GALDAKAO TARTEA  
PROYECTO CONSTRUCTIVO DE LA LINEA 5 DEL FERROCARRIL  
METROPOLITANO DE BILBAO. TRAMO APERRIBAI - GALDAKAO

PLANU - IZENBURUA  
TITULO DEL PLANO

ESTACION DE BENGOTXE  
ACABADOS INTERIORES. CUARTOS TECNICOS  
PUERTAS

PLANU-ZNB / N. PLANO

8.6.2.5

ORRIA / HOJA

12 SIGUE 13