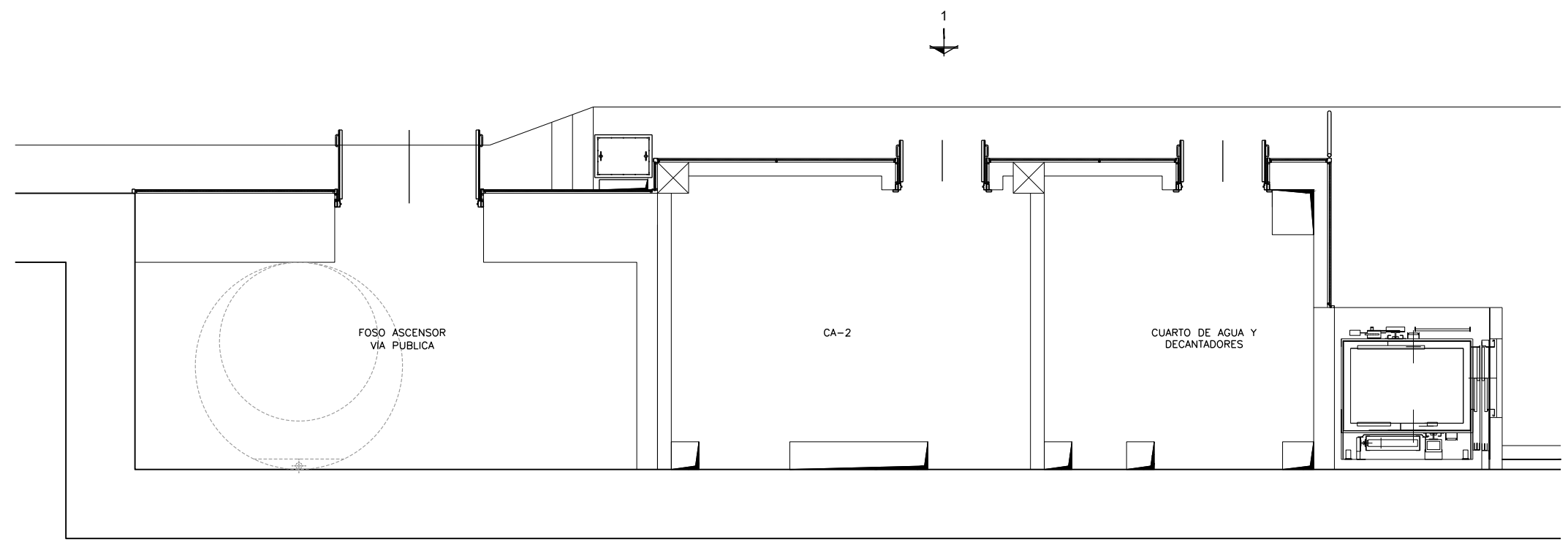


0:\Proyectos\L5\7. Delineación y planos\PLANOS\PLANOS ETS\TRAMO 2\02.2. PLANOS SEPARADOS\L5-AG-21-337-A.dwg

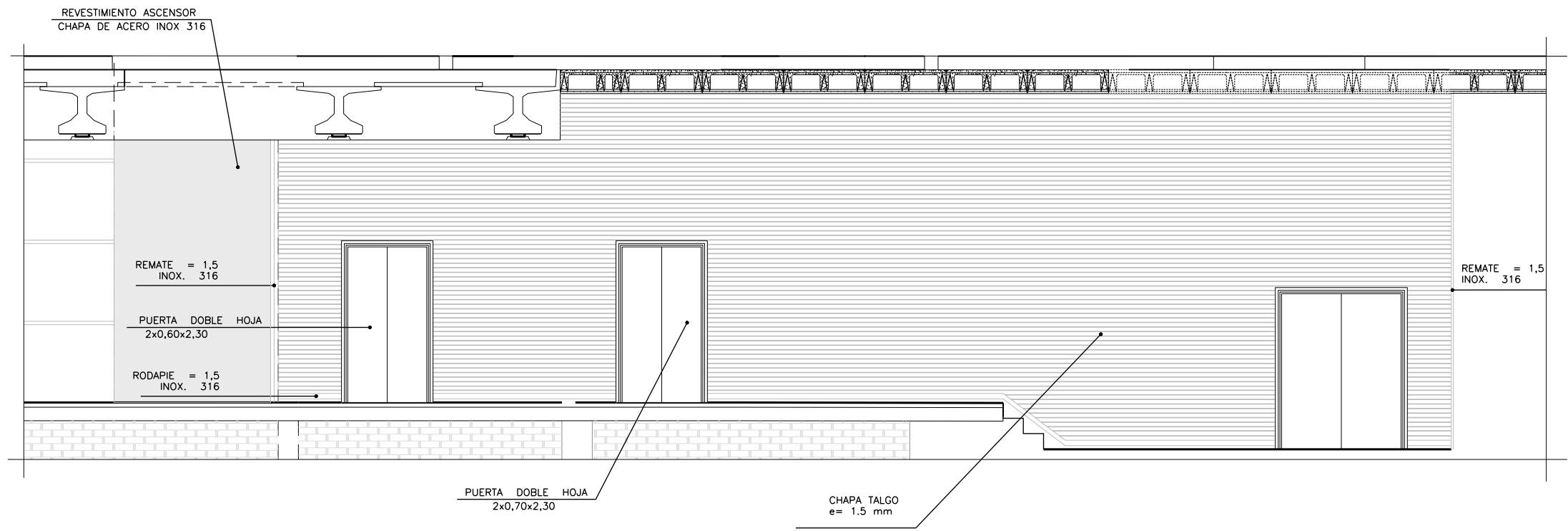
PLANTA
ESCALA 1:40





OHARRAK :
NOTAS :
1 - LAS COTAS ESTAN DADAS EN mm.

LEYENDA

- TORNILLO CABEZA ROSCA CHAPA DIN 7982
- PANELES LISOS e = 1.5 mm
- CHAPA TALGO e = 1 mm
- CALIDAD MATERIAL AISI 316
- ACABADO : GRADO 7, GRANO 320
- PERFIL TUBULAR SOPORTE 25 x 25 x 1.5
- MATERIAL GALVANIZADO
- CALIDAD COMERCIAL
-  TABLERO IGNIFUGO / HIDROFUGO
- ESPESORES : 16 y 30 mm



ALZADO 1
ESCALA 1:40

A	PROYECTO - PRIMERA EMISIÓN	JUL 21	MAHC	ETS	
REV.	CLASE DE MODIFICACION	FECHA	NOMBRE	COMP.	OBRA
BIRAZTERTZEAK REVISIONES					
AHOLKULARIA CONSULTOR		INGENIARI EGILEA INGENIERO AUTOR			
					
REFERENCIA CONSULTOR		REFERENCIA			
		L5-AG-21-337-A			