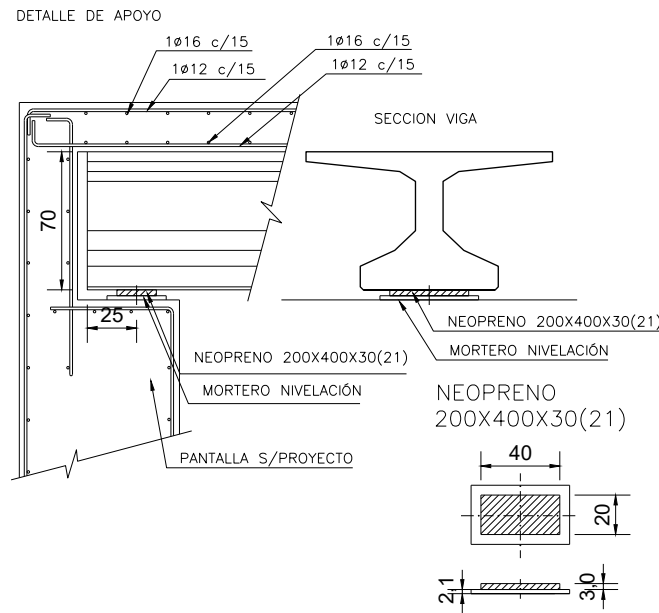
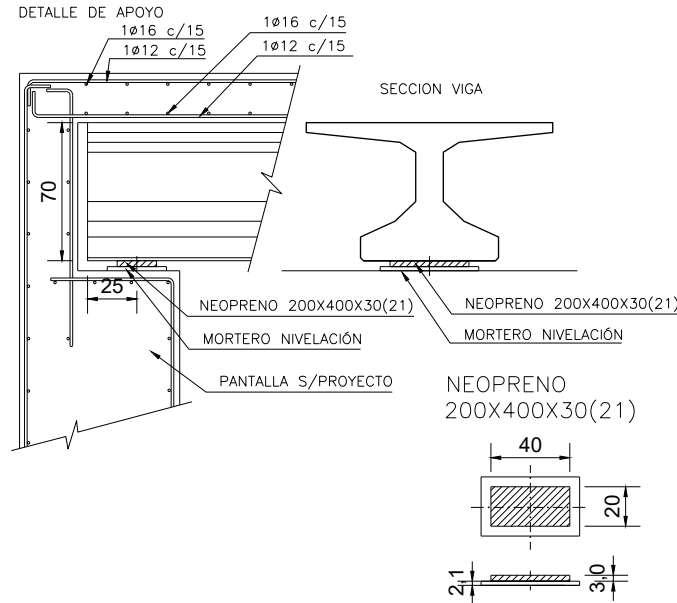


O:\Proyectos\L5.7. Delineación y planos\PLANOS\PLANOS ETS\TRAMO 2\02.2. PLANOS SEPARADOS\L5-AG-21-306-A.dwg

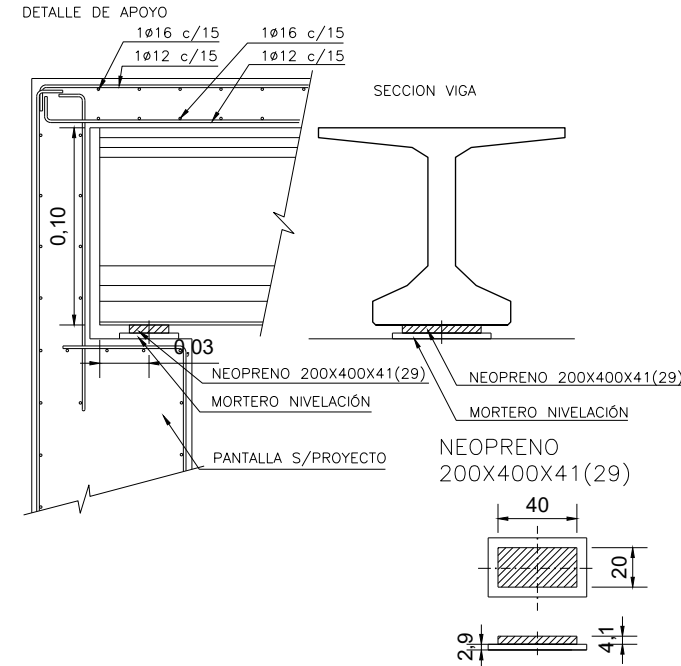
RPT-70/70 (ZONA VE-1) CUB.



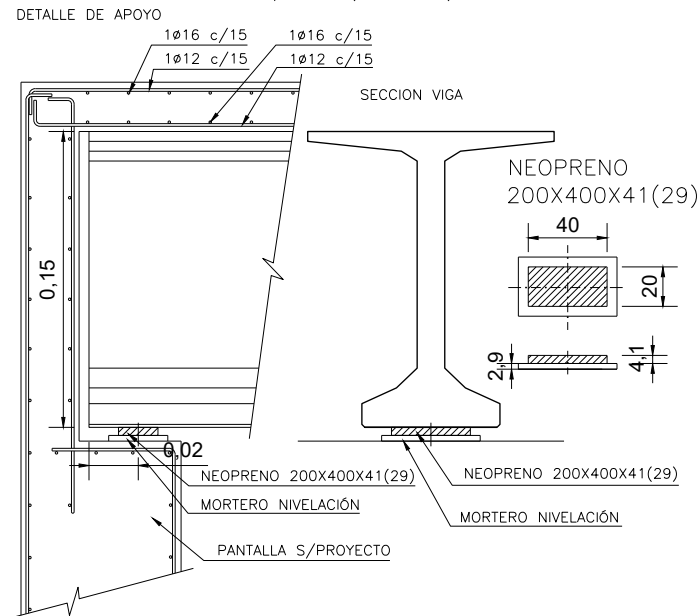
RPT-70/70 (ZONA 1) CUB.



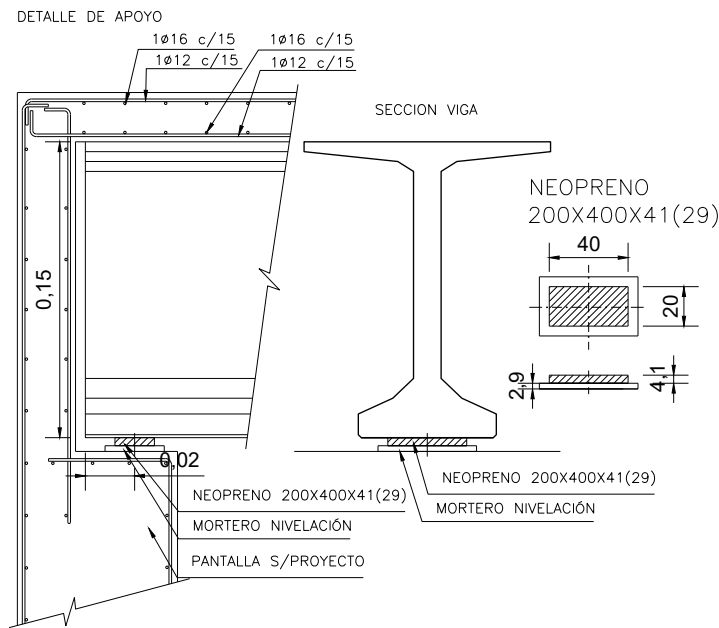
RPT-70/100 (ZONA 2) CUB.



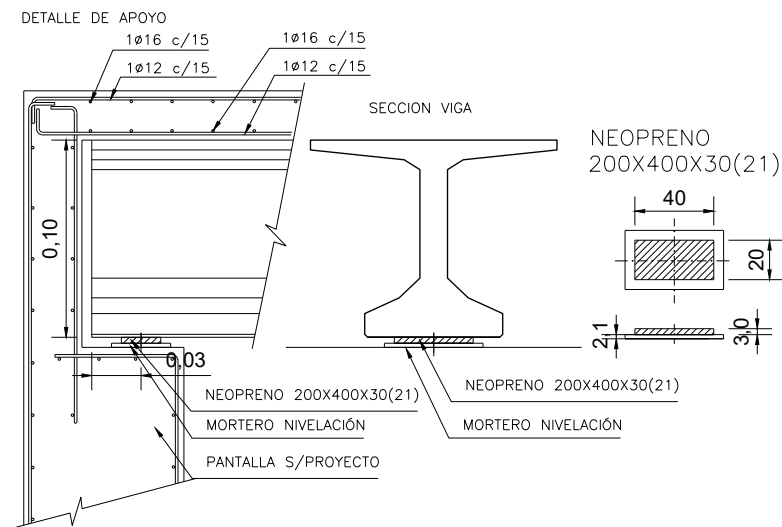
RPT-70/150 (ZONA 3) CUB.



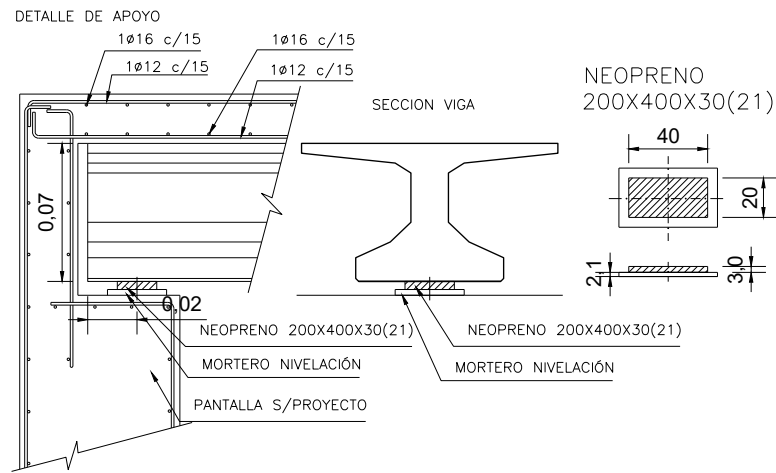
RPT-70/150 (ZONA 4) CUB.



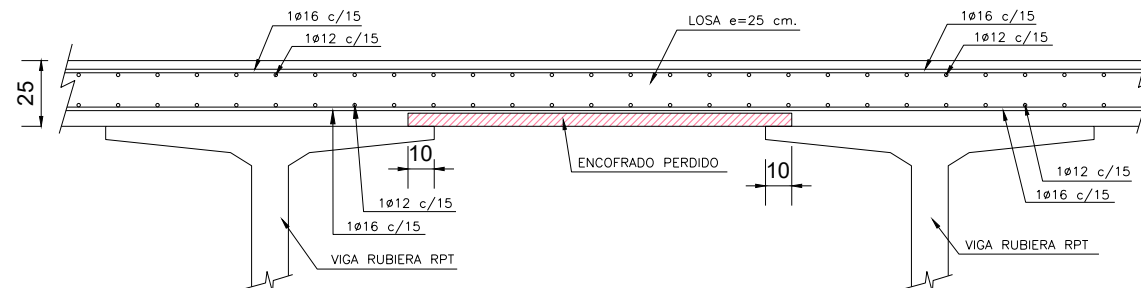
RPT-70/100 (ZONA 4) ESCALERA



RPT-70/70 (ZONA EBA) CUB.



SECCION TRANSVERSAL Y ARMADO DE LOSA EN CUBIERTA



OHARRAK :

NOTAS :

Las cotas que aparecen en el plano son orientativas del cálculo, para los replanteos de pilares, escaleras, huecos y voladizos deberán ser tomadas de los planos de replanteo y distribución.

PLANTA	SEPARACION	CANTO	MALLA	S. DE USO	Q. TOTAL
ZONA VE-1					
T.P.ENTREP.	b=120/B	H=30+5	20x30ø4ø4	5,00KN/m²	14,19KN/m²
ZONA 1					
T.P.ENTREP.	b=120/B	H=30+5	20x30ø4ø4	5,00KN/m²	14,19KN/m²
ZONA 2					
T.P.ENTREP.	b=120/B	H=30+5	20x30ø4ø4	5,00KN/m²	14,19KN/m²
ZONA 3					
T.P.ENTREP.	TIPO VIGA	CAPA COMPRESION	H=25 cm.	5,00KN/m²	16,25KN/m²
ZONA 4					
T.P.ENTREP.	TIPO VIGA	CAPA COMPRESION	H= SIN CAPA	1,00KN/m²	1,00KN/m²
ZONA EBA					
T.P.ENTREP.	b=120/B	H=30+5	20x30ø4ø4	5,00KN/m²	14,19KN/m²
ZONA 4					
T.P.ENTREP.	b=120/B	H=30+5	20x30ø4ø4	5,00KN/m²	14,19KN/m²

CUADRO DE CARACTERISTICAS SEGUN EHE-08					
ELEMENTO	LOCALIZACION	ESPECIFICACION DEL ELEMENTO ARTS-31 ARTS-32 y 33	NIVEL DE CONTROL ARTS-86.87 y 88	COEFICIENTE PONDERRACION	
				δs	δs
HORMIGON	FORJADOS	(1)HA-25/B/20(1)	ESTADISTICO	1,50	
ARMADURAS	FORJADOS	AP-500-S	NORMAL	1,15	
EJECUCION	FORJADOS		NORMAL C.PERMANENTES C.ACIDENTALES	1,30 1,20 1,00	

\* 16mm, para capas de compresión de 4cm.  
(1) En hormigones vistos el ambiente será: Ito

A	PROYECTO - PRIMERA EMISIÓN	JUL.21	MAHC	ETS	
REV.	CLASE DE MODIFICACION	FECHA	NOMBRE	COMP.	OBRA

BIRAZTERTZEAK	
REVISIONES	

AHOLKULARIA CONSULTOR	INGENIARI EGILEA INGENIERO AUTOR
epi	FUGRUM
	MIGUEL ANGEL HERRERA COSSIO Ingeniero de caminos

REFERENCIA CONSULTOR	REFERENCIA
	L5-AG-21-306-A