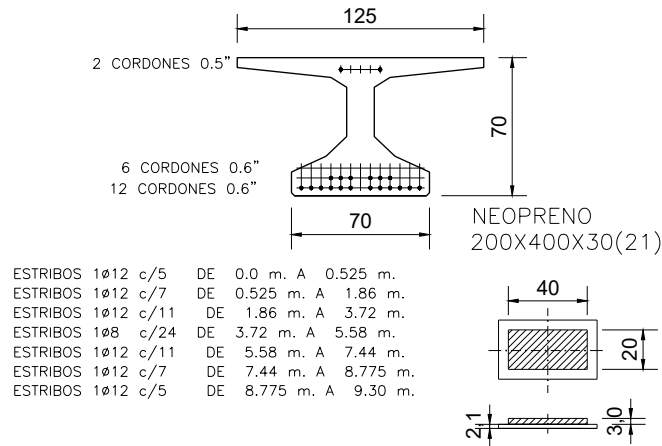
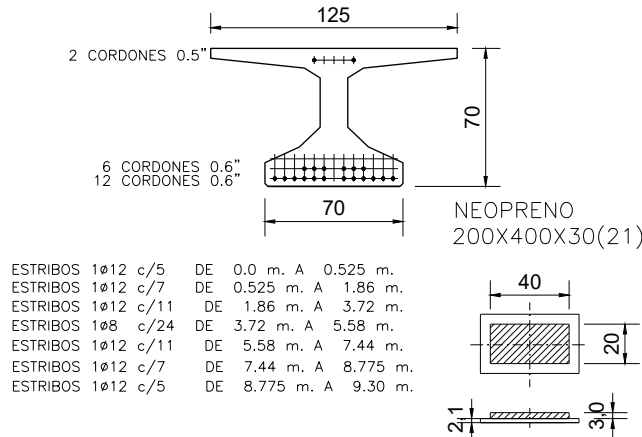


0:\Proyectos\L5\7. Delineación y planos\PLANOS\PLANOS ETS\TRAMO 2\02.2. PLANOS SEPARADOS\L5-AG-21-305-A.dwg

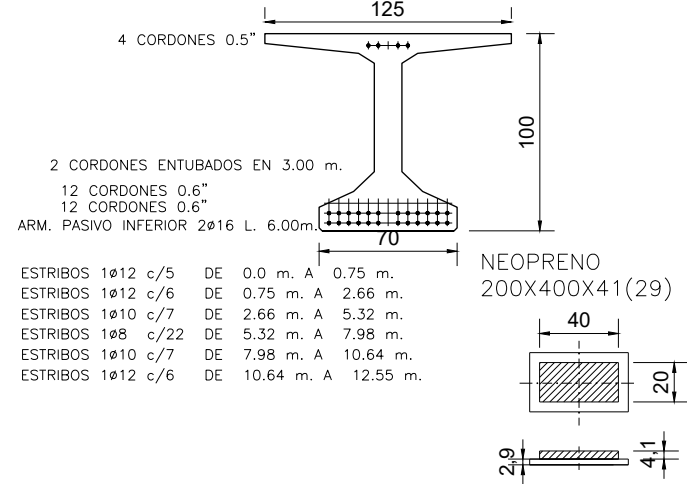
RPT-70/70 (ZONA VE-1) CUB.



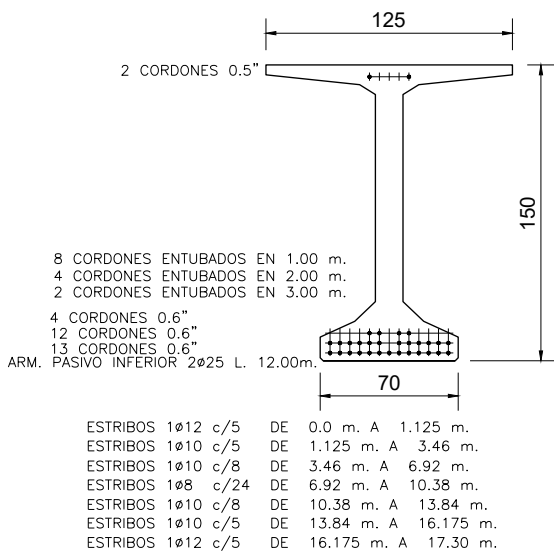
RPT-70/70 (ZONA 1) CUB.



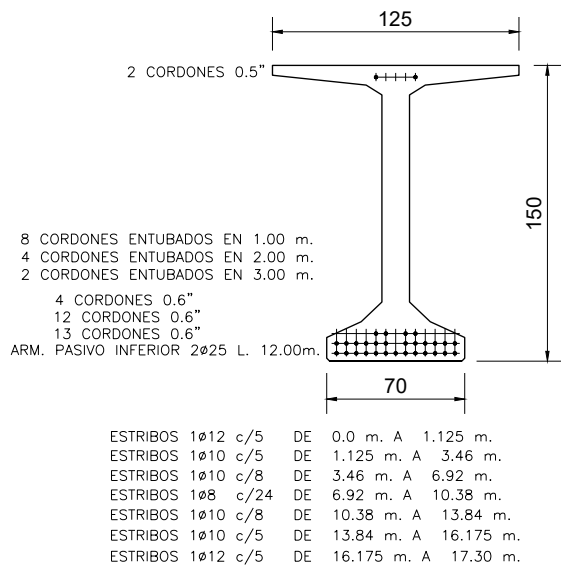
RPT-70/100 (ZONA 2) CUB.



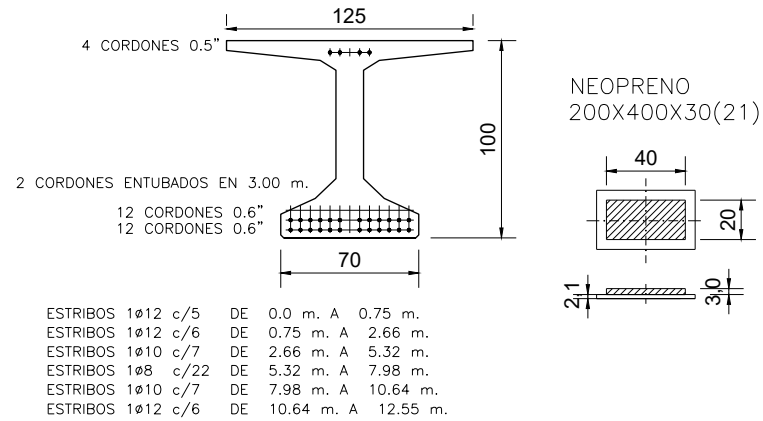
RPT-70/150 (ZONA 3) CUB.



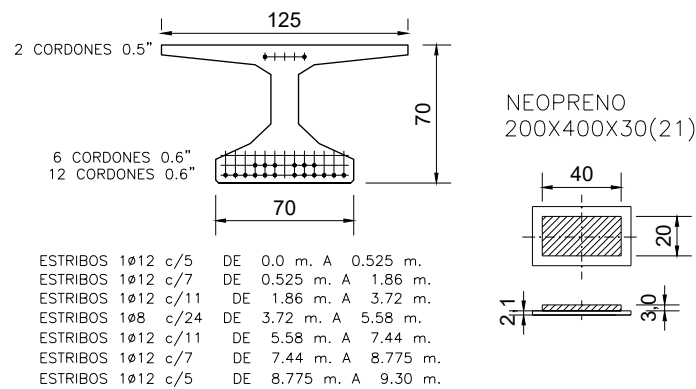
RPT-70/150 (ZONA 4) CUB.



RPT-70/100 (ZONA 4) ESCALERA



RPT-70/70 (ZONA EBA) CUB.



OHARRAK :

NOTAS :

Las cotas que aparecen en el plano son orientativas del cálculo, para los replanteos de pilares, escaleras, huecos y voladizos deberán ser tomadas de los planos de replanteo y distribución.

PLANTA	SEPARACION	CANTO	MALLA	S. DE USO	Q. TOTAL
ZONA VE-1					
T.P.ENTREP.	b=120/B	H=30+5	20x30ø4ø4	5,00KN/m²	14,19KN/m²
ZONA 1					
T.P.ENTREP.	b=120/B	H=30+5	20x30ø4ø4	5,00KN/m²	14,19KN/m²
ZONA 2					
T.P.ENTREP.	b=120/B	H=30+5	20x30ø4ø4	5,00KN/m²	14,19KN/m²
ZONA 3					
T.P.ENTREP.	TIPO VIGA	CAPA COMPRESION			
	RPT-75/70	H=25 cm.		5,00KN/m²	16,25KN/m²
ZONA 4					
T.P.ENTREP.	TIPO VIGA	CAPA COMPRESION			
	VR-60/70	H= SIN CAPA		1,00KN/m²	1,00KN/m²
ZONA EBA					
T.P.ENTREP.	b=120/B	H=30+5	20x30ø4ø4	5,00KN/m²	14,19KN/m²
ZONA 4					
T.P.ENTREP.	b=120/B	H=30+5	20x30ø4ø4	5,00KN/m²	14,19KN/m²

CUADRO DE CARACTERISTICAS SEGUN EHE-08					
ELEMENTO	LOCALIZACION	ESPECIFICACION DEL ELEMENTO ART.-31 ARTS-32 y 33	NIVEL DE CONTROL ARTS-86.87 y 88	COEFICIENTE Ponderacion	
				δs	δs
HORMIGON	FORJADOS	(1)HA-25/B/20(1)	ESTADISTICO	1.50	
ARMADURAS	FORJADOS	AP-500-S	NORMAL		1.15
EJECUCION	FORJADOS		NORMAL	C/PERMANENTES	1.35
				C/VARIABLES	1.20
				C/ACCIDENTALES	1.00

* 16mm, para capas de compresión de 4cm.
(1) En hormigones vistos el ambiente será: Ila

A	PROYECTO - PRIMERA EMISIÓN	JUL 21	MAHC	ETS
REV.	CLASE DE MODIFICACION	FECHA	NOMBRE	COMP. OBRA

BIRAZTERTZEAK
REVISIONES

AHOLKULARIA CONSULTOR	INGENIARI EGILEA INGENIERO AUTOR
MIGUEL ANGEL HERRERA COSSIO Ingeniero de caminos	

REFERENCIA CONSULTOR	REFERENCIA
	L5-AG-21-305-A

