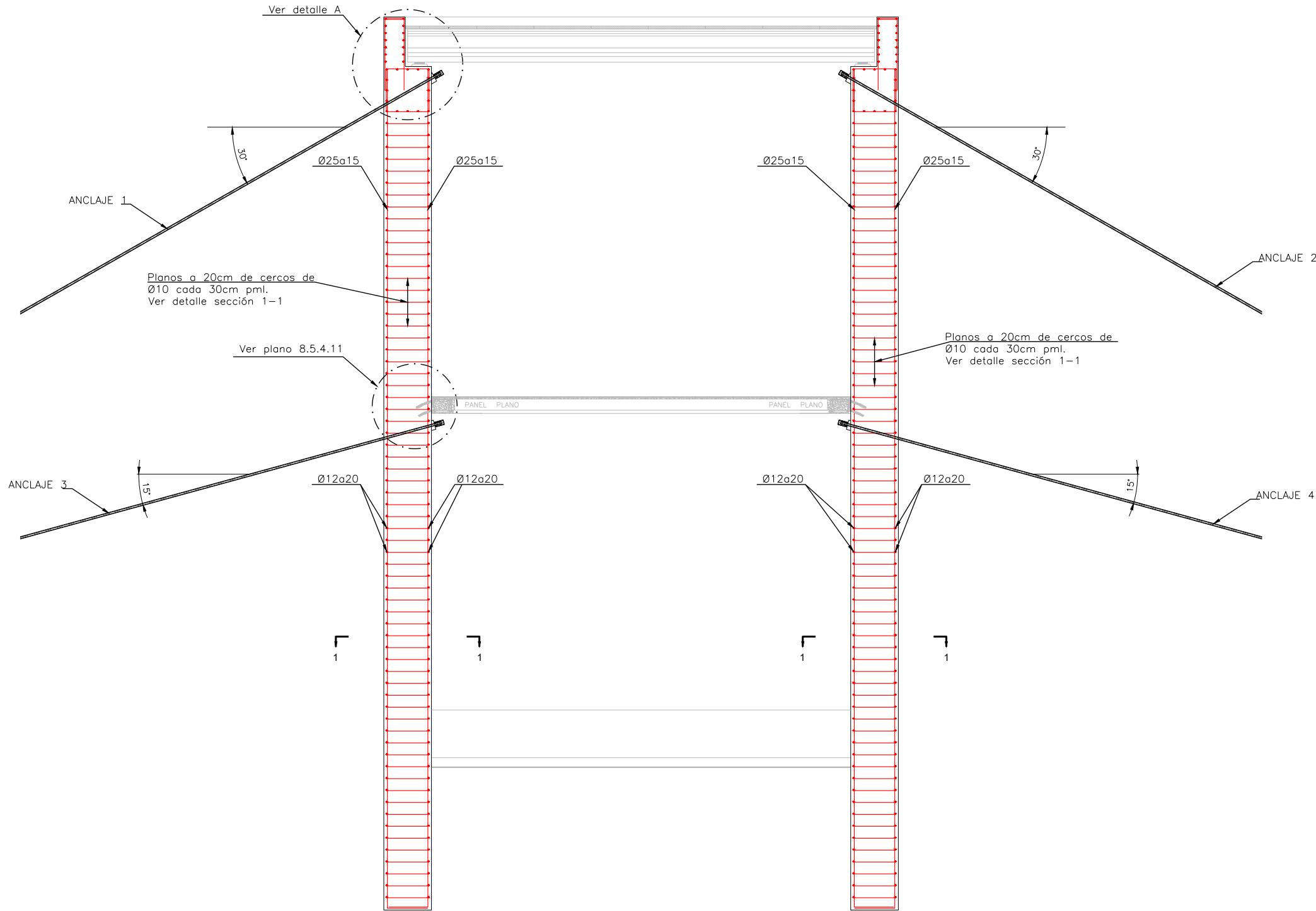


0:\Proyectos\L5.7. Definición y planos\PLANOS\PLANOS ETS\TRAMO 2\02.2 PLANOS SEPARADOS\L5-AG-21-276-A.dwg



DEFINICION ANCLAJES PROVISIONALES						
	ANCLAJE 1	ANCLAJE 2	ANCLAJE 3	ANCLAJE 4	ANCLAJE 5	ANCLAJE 6
Tesado inicial (Tn)	30	30	60	60	30	60
Inclinacion (º)	30	30	15	15	30	15
Separacion media entre anclajes (m)	2,5	2,5	2,5	2,5	2,5	2,5
Longitud bulbo en roca (m)	6	6	10	10	6	10
Longitud libre (m)	14	14	8	8	14	8
Longitud total (m)	20	20	18	18	20	18
Calidad del acero (N/mm²)	1710/1910	1710/1910	1710/1910	1710/1910	1710/1910	1710/1910
Nº haces de cables	3X0,6"	3X0,6"	6X0,6"	6X0,6"	3X0,6"	6X0,6"
Diametro nominal perforacion (mm)	85	85	105	105	85	105
Tipo de inyeccion	IU	IU	IU	IU	IU	IU
Resistencia de la lechada (f _{ck}) (MPa)	25	25	25	25	25	25

CUADRO DE MATERIALES				
ELEMENTO		TIPO	CONTROL	RECUBIRMIENTO MINIMO (mm.)
HORMIGÓN	CIMENTACIONES	HA-30/B/20/IIa	ESTADISTICO	50
	ALZADO	HA-30/B/20/IIa	ESTADISTICO	50
	PANTALLA	HA-30/B/20/IIa	ESTADISTICO	70
	LIMPIEZA	f _{ck} = 15N/mm²	-	-
ACERO	PASIVO	B500S	NORMAL	-
CONTROL DE EJECUCIÓN			INTENSO	

OHARRAK :
NOTAS :

A	PROYECTO - PRIMERA EMISIÓN	JUL 21	MAHC	ETS	
REV.	CLASE DE MODIFICACION	FECHA	NOMBRE	COMP	OBRA
BIRAZTERTZEAK REVISIONES					
AHOLKULARIA CONSULTOR epi tsa FUGRUM		INGENIARI EGILEA INGENIERO AUTOR MIGUEL ANGEL HERRERA COSSIO Ingeniero de caminos			
REFERENCIA CONSULTOR			REFERENCIA		
			L5-AG-21-276-A		

EUSKO JAURLARITZA
LURRALDE PLANGINTZA
ETXEBIZITZA ETA GARRAIO SAILA



GOBIERNO VASCO
DEPARTAMENTO DE PLANIFICACIÓN
TERRITORIAL, VIVIENDA Y TRANSPORTES



euskal trenbide sarea
PROIEKTUAREN IKUSKAPENA ETA ZUZENDARITZA
INSPECCION Y DIRECCION DEL PROYECTO

ESKALA ORIGINAL:
ESCALA ORIGINAL
INDICADAS
EN DIN A1



ESKALA GRAFIKOA
ESCALA GRAFICA

PROIEKTU IZENBURUA
TÍTULO DEL PROYECTO
BILBOKO METROPOLI-TRENBIDEAREN 5. LINEAKO
ERAIKUNTZA PROIEKTUA. APERRIBAI - GALDAKAO TARTEA
PROYECTO CONSTRUCTIVO DE LA LINEA 5 DEL FERROCARRIL
METROPOLITANO DE BILBAO. TRAMO APERRIBAI - GALDAKAO

PLANU - IZENBURUA
TÍTULO DEL PLANO
ESTACION DE BENGOTXE
ESTRUCTURAS. ZONA EBA
ARMADURA PANTALLAS

PLANU-ZNB / N. PLANO
8.5.4.9
ORRIA / HOJA
2 SIGUE 3