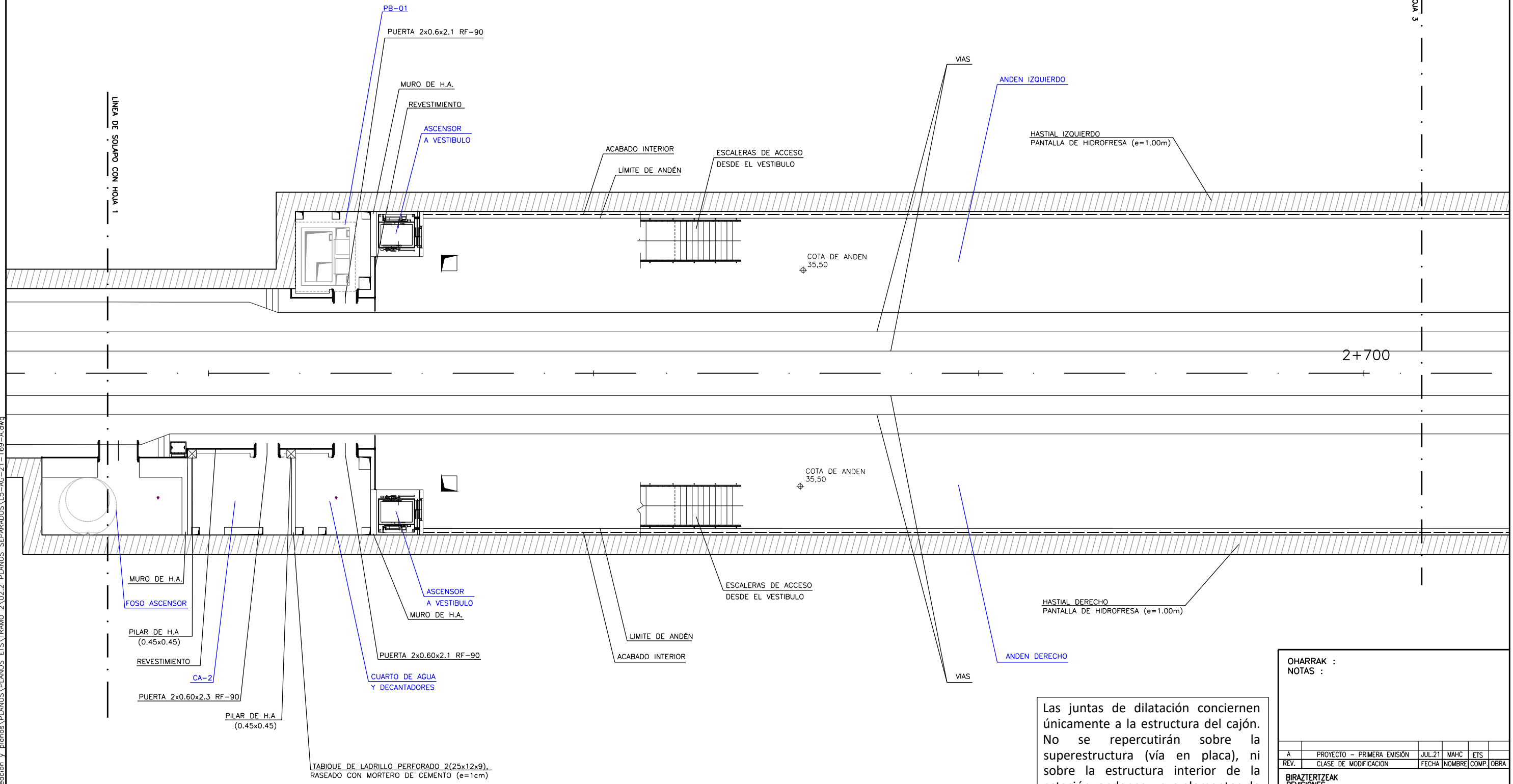
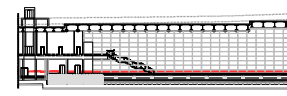


0:\Proyectos\...L5.7. Delineación y planos\PLANOS\PLANOS ETS\TRAMO 2\02.2. PLANOS SEPARADOS\L5-AG-21-169-A.dwg



CORTE: RASANTE VÍA +1,75m



Las juntas de dilatación conciernen únicamente a la estructura del cajón. No se repercutirán sobre la superestructura (vía en placa), ni sobre la estructura interior de la estación, andenes y sus elementos de sustento (pilares, muretes, vigas corridas), al ejecutarse estos elementos una vez construido el cajón principal y por lo tanto no habrá variaciones térmicas.

OHARRAK :
NOTAS :

A	PROYECTO - PRIMERA EMISIÓN	JUL 21	MAHC	ETS	
REV.	CLASE DE MODIFICACION	FECHA	NOMBRE	COMP	OBRA

BIRAZTERTZEAK
REVISIONES

AHOLKULARIA CONSULTOR	INGENIARI EGILEA INGENIERO AUTOR
epi	FUGRUM
MIGUEL ANGEL HERRERA COSSIO Ingeniero de caminos	

REFERENCIA CONSULTOR	REFERENCIA
	L5-AG-21-169-A