

Anexo VII – Reportaje fotográfico

Estudio de Impacto Ambiental

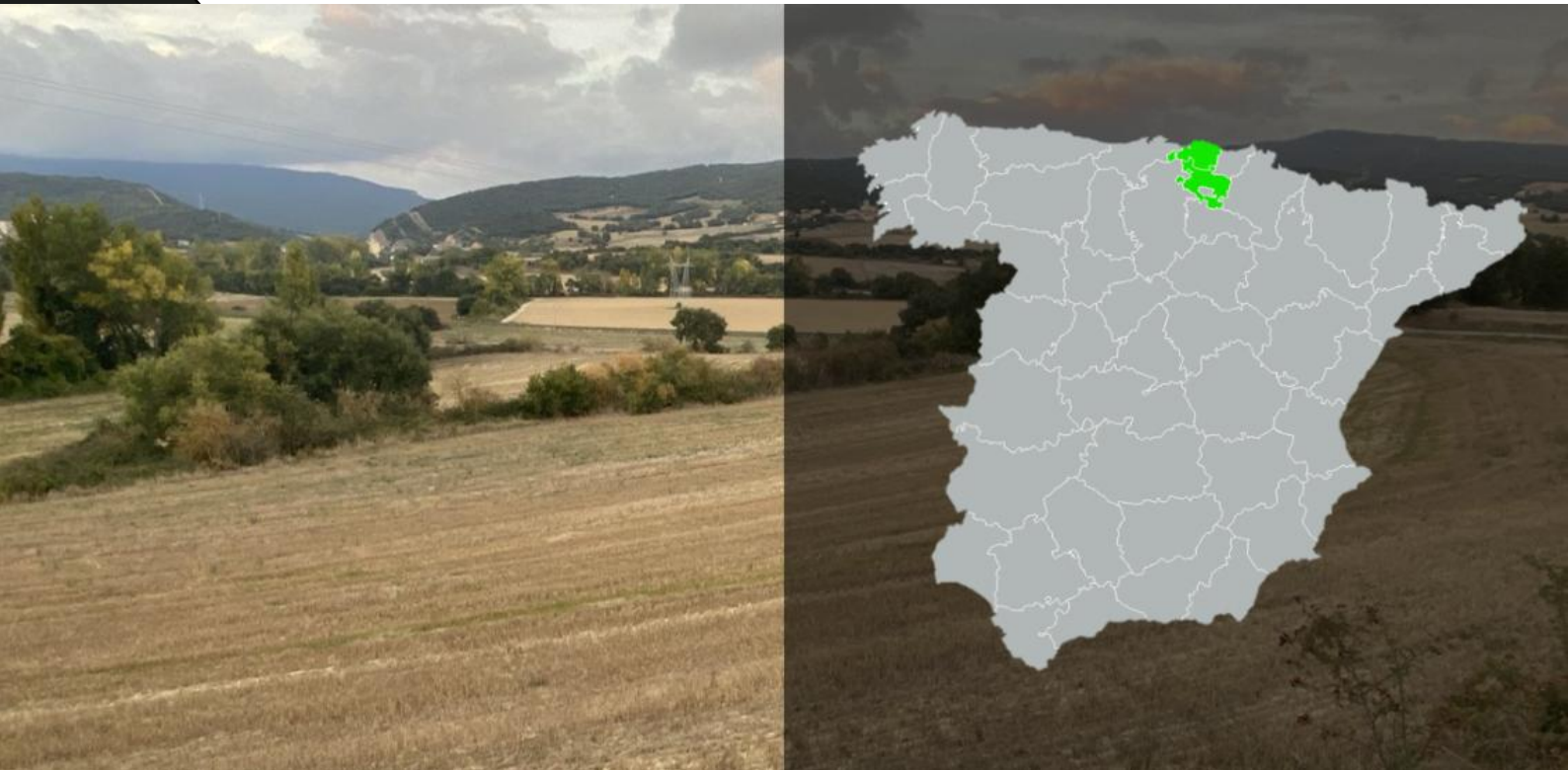
ESTUDIO DE IMPACTO AMBIENTAL DE LAS PLANTAS

SOLARES FOTOVOLTAICAS SOLARIA ZIERBENA

SOLAR 1, 5, 6, 7, 8, 9, 10, 11, 12, 13, 14, 17, 18, 21, 22, 23, 24,

25 y 29 Y SUS INFRAESTRUCTURAS DE

EVACUACIÓN DEL NUDO ZIERBENA 400



Contenido

1. DESCRIPCIÓN GENERAL	0
2. PUNTOS DE OBSERVACIÓN PSFV	1
2.1 ZIERBENA 1	2
2.1.1 PUNTO 1	2
2.1.2 PUNTO 2	2
2.2 ZIERBENA 5	3
2.2.1 PUNTO 3	3
2.3 ZIERBENA 6	4
2.3.1 PUNTO 4	4
2.3.2 PUNTO 5	5
2.4 ZIERBENA 7	6
2.4.1 PUNTO 6	6
2.4.2 PUNTO 7	7
2.5 ZIERBENA 8	9
2.5.1 PUNTO 8	9
2.5.2 PUNTO 9	10
2.5.3 PUNTO 10	12
2.6 ZIERBENA 9	13
2.6.1 PUNTO 11	13
2.6.2 PUNTO 12	14
2.7 ZIERBENA 10	15
2.7.1 PUNTO 13	15
2.7.2 PUNTO 14	16
2.7.3 PUNTO 15	17
2.7.4 PUNTO 16	18
2.8 ZIERBENA 11	19
2.8.1 PUNTO 17	19
2.8.2 PUNTO 18	20
2.8.3 PUNTO 19	21
2.9 ZIERBENA 12	21
2.9.1 PUNTO 20	21
2.9.2 PUNTO 21	22
2.9.3 PUNTO 22	22
2.9.4 PUNTO 23	23

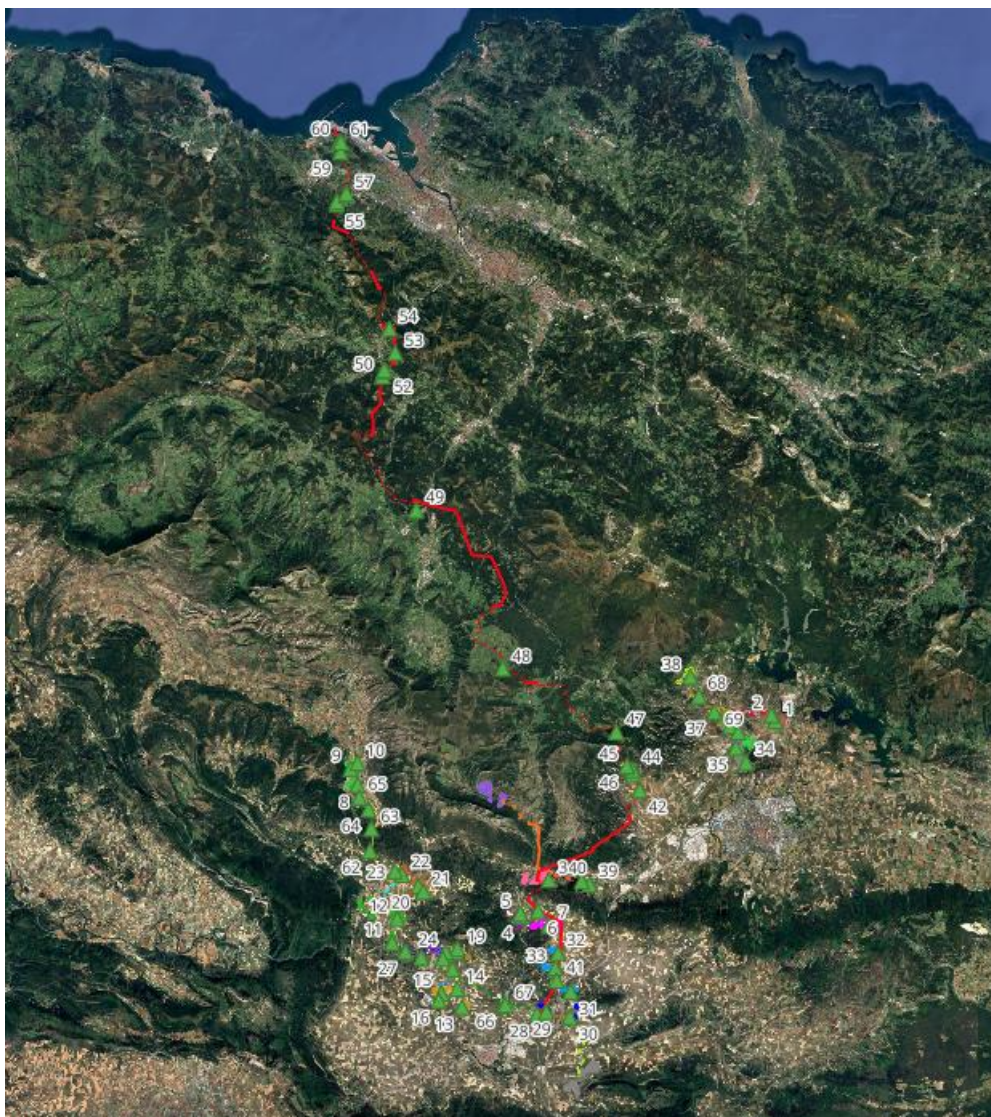
2.10	ZIERBENA 13	24
2.10.1	PUNTO 24	24
2.10.2	PUNTO 25	25
2.10.3	PUNTO 26	26
2.10.4	PUNTO 27	27
2.11	ZIERBENA 17	27
2.11.1	PUNTO 28	27
2.11.2	PUNTO 29	28
2.11.3	PUNTO 30	29
2.12	ZIERBENA 18	30
2.12.1	PUNTO 31	30
2.12.2	PUNTO 32	31
2.12.3	PUNTO 33	32
2.13	ZIERBENA 22	33
2.13.1	PUNTO 34 (9)	33
2.14	ZIERBENA 23	34
2.14.1	PUNTO 35	34
2.15	ZIERBENA 24	35
2.15.1	PUNTO 36	35
2.16	ZIERBENA 25	37
2.16.1	PUNTO 37	37
2.16.2	PUNTO 38	38
2.17	ZIERBENA 29	39
2.17.1	PUNTO 39	39
2.17.2	PUNTO 40	40
3.	PUNTOS DE OBSERVACIÓN LAT	41
3.1	LAT ZIER	42
3.1.1	PUNTO 41	42
3.1.2	PUNTO 42	43
3.1.3	PUNTO 43	44
3.1.4	PUNTO 44	45
3.1.5	PUNTO 45	46
3.1.6	PUNTO 46	47
3.1.7	PUNTO 47	47
3.1.8	PUNTO 48	48
3.1.9	PUNTO 49	49
3.1.10	PUNTO 50	50

GEMAREN

3.1.11	PUNTO 51	51
3.1.12	PUNTO 51	51
3.1.13	PUNTO 52	52
3.1.14	PUNTO 53	53
3.1.15	PUNTO 54	54
3.1.16	PUNTO 55	56
3.1.17	PUNTO 56	57
3.1.18	PUNTO 57	59
3.1.19	PUNTO 58	60
3.1.20	PUNTO 59	61
3.2	LAT Z12L	63
3.2.1	PUNTO 60	63
3.3	LAT GABE	64
3.3.1	PUNTO 61	64
3.3.2	PUNTO 62	64
3.3.3	PUNTO 63	65
3.3.4	PUNTO 64	65
3.4	LAT LARI	66
3.4.1	PUNTO 65	66
3.4.2	PUNTO 66	67
3.5	LAT ZIGO	67
3.5.1	PUNTO 67	67
3.6	LATs Z22Z y Z23Z	68
3.6.1	PUNTO 68	68

1. Descripción general

Durante las visitas de campo necesarias para el estudio de impacto ambiental, se han identificado una serie de localizaciones de alto interés desde las que poder realizar el análisis visual de los terrenos seleccionados para la implantación del proyecto Zierbena 1, 5, 6, 7, 8, 9, 10, 11, 12, 13, 14, 17, 18, 21, 22, 23, 24, 25 y 29.



2. Puntos de Observación PSFV

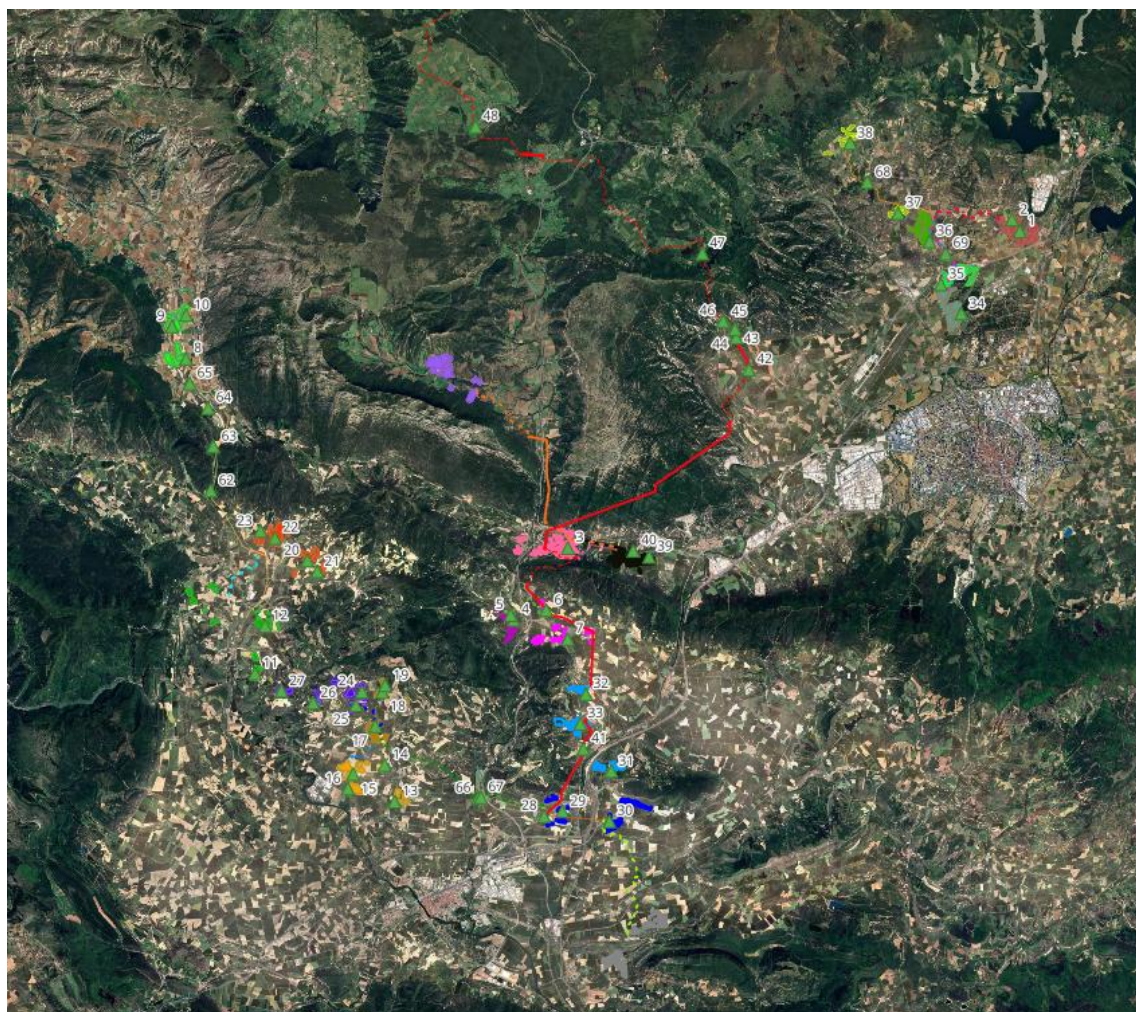


Imagen 1: Localización de los puntos fotográficos.

2.1 Zierbena 1

2.1.1 Punto 1



Imagen 2: Vista desde un cruce de caminos lindante con vallado centro-norte de Zierbena 1. Punto donde se realizó la fotografía Coordenadas UTM (Huso 30 ETRS 89: 527949 / 4753070).

2.1.2 Punto 2



Imagen 3: Vista desde camino lindante con vallado norte de Zierbena 1, cercano al municipio de Betolaza. Punto donde se realizó la fotografía Coordenadas UTM (Huso 30 ETRS 89: 527633 / 4753552).

2.2 Zierbena 5

2.2.1 Punto 3



Imagen 4: Vista desde cruce de caminos lindando con varios vallados del centro de Zierbena
5. Punto donde se realizó la fotografía Coordenadas UTM (Huso 30 ETRS 89: 509756 / 4740333).



Imagen 5: Vista desde cruce de caminos lindando con varios vallados del centro de Zierbena
5. Punto donde se realizó la fotografía Coordenadas UTM (Huso 30 ETRS 89: 509763 / 4740323).



Imagen 6: Vista desde cruce de caminos lindando con varios vallados del centro de Zierbena 5. Punto donde se realizó la fotografía Coordenadas UTM (Huso 30 ETRS 89: 509753 / 4740321).

2.3 Zierbena 6

2.3.1 Punto 4



Imagen 7 Vista desde camino innominado próximo a autopista AP-68. Punto donde se realizó la fotografía Coordenadas UTM (Huso 30 ETRS 89: 507575 / 4737425).



Imagen 8: Vista desde camino innominado próximo a autopista AP-68. Punto donde se realizó la fotografía Coordenadas UTM (Huso 30 ETRS 89: 507575 / 4737425).

2.3.2 Punto 5



Imagen 9: Vista desde camino innominado próximo a autopista AP-68. Coincidente con vista del futuro tramo soterrado de la LAT Z26S. Punto donde se realizó la fotografía Coordenadas UTM (Huso 30 ETRS 89: 507452 / 4737619).



*Imagen 10: Vista desde camino innominado próximo a autopista AP-68. Coincidente con vista del futuro tramo soterrado de la LAT Z26S. Punto donde se realizó la fotografía
Coordenadas UTM (Huso 30 ETRS 89: 507452 / 4737619).*

2.4 Zierbena 7

2.4.1 Punto 6



*Imagen 11: Vista desde camino en el área norte de Zierbena 7. Punto donde se realizó la fotografía
Coordenadas UTM (Huso 30 ETRS 89: 508883/ 4737822).*



Imagen 12: Vista desde camino en el área norte de Zierbena 7. Coincidente con tramo aéreo de la LAT ZIER. Punto donde se realizó la fotografía Coordenadas UTM (Huso 30 ETRS 89: 508883/ 4737822).

2.4.2 Punto 7



Imagen 13: Vista desde camino lindante con vallados de la zona este de Zierbena 7. Punto donde se realizó la fotografía Coordenadas UTM (Huso 30 ETRS 89: 509753 / 4736645).



Imagen 14: Casetas de control de regadío lindante con el vallado de la zona este de Zierbena 7. Punto donde se realizó la fotografía Coordenadas UTM (Huso 30 ETRS 89: 509753 / 4736645).



Imagen 15: Paneles solares seguramente para control de regadío lindante con el vallado de la zona este de Zierbena 7. Punto donde se realizó la fotografía Coordenadas UTM (Huso 30 ETRS 89: 509753 / 4736645).

2.5 Zierbena 8

2.5.1 Punto 8



Imagen 16: Vista de la zona sureste de Zierbena 8. Punto donde se realizó la fotografía
Coordenadas UTM (Huso 30 ETRS 89: 494389 / 4747938).



Imagen 17: Vista de la zona sureste de Zierbena 8. Punto donde se realizó la fotografía
Coordenadas UTM (Huso 30 ETRS 89: 494389 / 4747938).



Imagen 18: Vista de la zona sureste de Zierbena 8. Coincidente con vista del tramo aéreo de la LAT GABE. Punto donde se realizó la fotografía Coordenadas UTM (Huso 30 ETRS 89: 494389 / 4747938).

2.5.2 Punto 9



Imagen 19: Vista hacia el sur de la zona centro-oeste de Zierbena 8. Punto donde se realizó la fotografía Coordenadas UTM (Huso 30 ETRS 89: 493812 / 4749236).



Imagen 20: Vista hacia el oeste de la zona centro-oeste de Zierbena 8. Punto donde se realizó la fotografía Coordenadas UTM (Huso 30 ETRS 89: 493812 / 4749236).



Imagen 21: Vista hacia el este de la zona centro-oeste de Zierbena 8. Punto donde se realizó la fotografía Coordenadas UTM (Huso 30 ETRS 89: 493833 / 4749245).

2.5.3 Punto 10



Imagen 22: Vista desde camino innominado próximo a vallado noreste de Zierbena 8. Punto donde se realizó la fotografía Coordenadas UTM (Huso 30 ETRS 89: 494391/ 4749702).



Imagen 23: Vista desde camino innominado próximo a vallado noreste de Zierbena 8. Punto donde se realizó la fotografía Coordenadas UTM (Huso 30 ETRS 89: 494391/ 4749702).

2.6 Zierbena 9

2.6.1 Punto 11



Imagen 24: Vista desde camino innominado lindante a vallado sur de Zierbena 9. Punto donde se realizó la fotografía Coordenadas UTM (Huso 30 ETRS 89: 497177 / 4735260).



Imagen 25: Vista desde camino innominado próximo a vallado sur de Zierbena 9. Punto donde se realizó la fotografía Coordenadas UTM (Huso 30 ETRS 89: 497177 / 4735260).

2.6.2 Punto 12



Imagen 26: Vista desde cruce de caminos en la zona este de Zierbena 9. Punto donde se realizó la fotografía Coordenadas UTM (Huso 30 ETRS 89: 497576 / 4737177).



Imagen 27: Vista desde cruce de caminos en la zona este de Zierbena 9. Punto donde se realizó la fotografía Coordenadas UTM (Huso 30 ETRS 89: 497576 / 4737177).



Imagen 28: Vista desde cruce de caminos en la zona este de Zierbena 9. Punto donde se realizó la fotografía Coordenadas UTM (Huso 30 ETRS 89: 497576 / 4737177).

2.7 Zierbena 10

2.7.1 Punto 13



Imagen 29: Vista desde cruce de caminos en la zona este de Zierbena 9. Punto donde se realizó la fotografía Coordenadas UTM (Huso 30 ETRS 89: 502787 / 4730104).

2.7.2 Punto 14



Imagen 30: Vista hacia el oeste de la zona centro-norte de Zierbena 10. Coincidente con tramo de soterrado de la LAT Z10L. Punto donde se realizó la fotografía Coordenadas UTM (Huso 30 ETRS 89: 502388 / 4731586).



Imagen 31: Vista hacia el norte de la zona centro-norte de Zierbena 10. Coincidente con vista del tramo de soterrado de la LAT Z10L. Punto donde se realizó la fotografía Coordenadas UTM (Huso 30 ETRS 89: 502388 / 4731586).

2.7.3 Punto 15



Imagen 32: Vista de la zona noroeste de Zierbena 10 desde carretera A-4322. Punto donde se realizó la fotografía Coordenadas UTM (Huso 30 ETRS 89: 501116 / 4731217).



Imagen 33: Vista de la zona noroeste de Zierbena 10 desde carretera A-4322. Punto donde se realizó la fotografía Coordenadas UTM (Huso 30 ETRS 89: 501116 / 4731217).

2.7.4 Punto 16



Imagen 34: Vista de la zona suroeste de Zierbena 10 desde carretera A-4322. Punto donde se realizó la fotografía Coordenadas UTM (Huso 30 ETRS 89: 500919 / 4730643).



Imagen 35: Vista de la zona suroeste de Zierbena 10 desde carretera A-4322. Punto donde se realizó la fotografía Coordenadas UTM (Huso 30 ETRS 89: 500919 / 4730643).

2.8 Zierbena 11

2.8.1 Punto 17



Imagen 36: Vista de la zona sur de Zierbena 11 desde carretera A-4322. Punto donde se realizó la fotografía Coordenadas UTM (Huso 30 ETRS 89: 502008 / 4733145).



Imagen 37: Vista de la zona suroeste de Zierbena 10 desde carretera A-4322. Punto donde se realizó la fotografía Coordenadas UTM (Huso 30 ETRS 89: 502008 / 4733145).

2.8.2 Punto 18



Imagen 38: Vista desde camino innominado de la zona norte de Zierbena 11. Punto donde se realizó la fotografía Coordenadas UTM (Huso 30 ETRS 89: 502284 / 4734515).



Imagen 39: Vista desde camino innominado de la zona norte de Zierbena 11. Punto donde se realizó la fotografía Coordenadas UTM (Huso 30 ETRS 89: 502284 / 4734515).

2.8.3 Punto 19



Imagen 40: Vista desde camino innominado lindante con el vallado de la zona noroeste de Zierbena 11. Punto donde se realizó la fotografía Coordenadas UTM (Huso 30 ETRS 89: 502284 / 4734515).

2.9 Zierbena 12

2.9.1 Punto 20



Imagen 41: Vista desde camino innominado lindante con el vallado sur de la zona este de Zierbena 12. Cerca del municipio de Tuesta. Punto donde se realizó la fotografía Coordenadas UTM (Huso 30 ETRS 89: 499283 / 4739813).

2.9.2 Punto 21



Imagen 42: Vista desde camino innominado lindante con el vallado de la zona sureste de Zierbena 12. Cerca del municipio de Tuesta. Punto donde se realizó la fotografía Coordenadas UTM (Huso 30 ETRS 89: 499680 / 4739372).

2.9.3 Punto 22



Imagen 43: Vista desde camino innominado lindante con la zona norte de Zierbena 12. Al norte del municipio de Tuesta. Punto donde se realizó la fotografía Coordenadas UTM (Huso 30 ETRS 89: 497973 / 4740723).



Imagen 44: Vista desde camino innominado lindante con la zona norte de Zierbena 12. Al norte del municipio de Tuesta. Punto donde se realizó la fotografía Coordenadas UTM (Huso 30 ETRS 89: 497973 / 4740723).

2.9.4 Punto 23



Imagen 45: Vista desde camino innominado lindante con el vallado norte de la zona noroeste de Zierbena 12. Al este del municipio de Villamaderne. Punto donde se realizó la fotografía Coordenadas UTM (Huso 30 ETRS 89: 497973 / 4740723).

2.10 Zierbena 13

2.10.1 Punto 24



Imagen 46: Vista desde camino innominado de la zona este de Zierbena 13. Punto donde se realizó la fotografía Coordenadas UTM (Huso 30 ETRS 89: 501478 / 4734534).



Imagen 47: Vista hacia el sur desde camino innominado de la zona este de Zierbena 13. Punto donde se realizó la fotografía Coordenadas UTM (Huso 30 ETRS 89: 501478 / 4734534).

2.10.2 Punto 25



Imagen 48: Vista hacia el suroeste de la zona sureste de Zierbena 13. Cerca del municipio de Caicedo Yuso. Punto donde se realizó la fotografía Coordenadas UTM (Huso 30 ETRS 89: 501240 / 4733958).



Imagen 49: Vista hacia el este de la zona sureste de Zierbena 13. Coincidente con el tramo soterrado de la LAT Z13L. Cerca del municipio de Caicedo Yuso. Punto donde se realizó la fotografía Coordenadas UTM (Huso 30 ETRS 89: 501242 / 4734027).

2.10.3 Punto 26



Imagen 50: Vista de la zona centro de Zierbena 13. Punto donde se realizó la fotografía
Coordenadas UTM (Huso 30 ETRS 89: 499512 / 4734081).



Imagen 51: Vista de la zona centro de Zierbena 13. Punto donde se realizó la fotografía
Coordenadas UTM (Huso 30 ETRS 89: 499512 / 4734081).

2.10.4 Punto 27



Imagen 52: Vista desde un camino lindante con el vallado de la zona oeste de Zierbena 13. Punto donde se realizó la fotografía Coordenadas UTM (Huso 30 ETRS 89: 498208 / 4734557).

2.11 Zierbena 17

2.11.1 Punto 28



Imagen 53: Vista de un pequeño polígono de la zona oeste de Zierbena 17. Coincidente con tramo aéreo de LAT ERRI. Al noreste del municipio de Ribabellosa. Punto donde se realizó la fotografía Coordenadas UTM (Huso 30 ETRS 89: 5608803 / 4729522).



Imagen 54: Vista hacia el norte de la zona oeste de Zierbena 17. Coincidente con el tramo aéreo de la LAT ZIER más al sur. Al noreste del municipio de Ribabellosa. Punto donde se realizó la fotografía Coordenadas UTM (Huso 30 ETRS 89: 5608803 / 4729522).

2.11.2 Punto 29



Imagen 55: Vista de la zona centro-oeste de Zierbena 17. Al noreste del municipio de Ribabellosa. Punto donde se realizó la fotografía Coordenadas UTM (Huso 30 ETRS 89: 509530 / 4729712).



Imagen 56: Vista de la zona centro-oeste de Zierbena 17. Al noreste del municipio de Ribabellosa. Punto donde se realizó la fotografía Coordenadas UTM (Huso 30 ETRS 89: 509530 / 4729712).

2.11.3 Punto 30



Imagen 57: Vista de la zona sureste de Zierbena 17. Al sur del municipio de Estavillo y cercano a la carretera AP-1. Punto donde se realizó la fotografía Coordenadas UTM (Huso 30 ETRS 89: 411437 / 4729253).



Imagen 58: Vista de la zona sureste de Zierbena 17. Área donde irán la futura LAT soterrada Z21E y la LAT aérea ERRI. Al sur del municipio de Estavillo y cercano a la carretera AP-1. Punto donde se realizó la fotografía Coordenadas UTM (Huso 30 ETRS 89: 411437 / 4729253).

2.12 Zierbena 18

2.12.1 Punto 31



Imagen 59: Vista desde camino lindante con el vallado sur de la zona sur de Zierbena 18. Al norte del municipio de Estavillo y cercano a la carretera AP-1. Punto donde se realizó la fotografía Coordenadas UTM (Huso 30 ETRS 89: 511505 / 4731326).



Imagen 60: Vista desde camino lindante con el vallado sur de la zona sur de Zierbena 18. Al norte del municipio de Estavillo y cercano a la carretera AP-1. Punto donde se realizó la fotografía Coordenadas UTM (Huso 30 ETRS 89: 511505 / 4731326).

2.12.2 Punto 32



Imagen 61: Vista desde camino lindante con el vallado sur de la zona norte de Zierbena 18. Al noroeste del municipio de Leciñana de la Oca. Punto donde se realizó la fotografía Coordenadas UTM (Huso 30 ETRS 89: 510485 / 4734437).

2.12.3 Punto 33



Imagen 62: Vista de la zona central de Zierbena 18. Al norte del municipio de Manzanos. Punto donde se realizó la fotografía Coordenadas UTM (Huso 30 ETRS 89: 510262 / 4733248).



Imagen 63: Vista de la zona central de Zierbena 18. Coincidente con la zona donde irá la futura SE Somillo 220/30kV y el tramo aéreo de la LAT ZIER. Al norte del municipio de Manzanos. Punto donde se realizó la fotografía Coordenadas UTM (Huso 30 ETRS 89: 510262 / 4733248).



Imagen 64: Vista hacia el este de la zona central de Zierbena 18. Coincidente con la zona donde irá la futura SE Somillo 220/30kV y el tramo aéreo de la LAT ZIER. Al norte del municipio de Manzanos. Punto donde se realizó la fotografía Coordenadas UTM (Huso 30 ETRS 89: 510262 / 4733248).

2.13 Zierbena 22

2.13.1 Punto 34 (9)



Imagen 65: Vista hacia el sur de la zona sureste de Zierbena 22. Punto donde se realizó la fotografía Coordenadas UTM (Huso 30 ETRS 89: 525587 / 4749757).



Imagen 66: Vista hacia el oeste de la zona sureste de Zierbena 22. Punto donde se realizó la fotografía Coordenadas UTM (Huso 30 ETRS 89: 525587 / 4749757).

2.14 Zierbena 23

2.14.1 Punto 35



Imagen 67: Vista hacia el este de la zona suroeste de Zierbena 23. Cercano a la autopista AP-1. Punto donde se realizó la fotografía Coordenadas UTM (Huso 30 ETRS 89: 524768 / 4750945).



Imagen 68: Vista hacia el sur de la zona suroeste de Zierbena 23. Cercano a la autopista AP-1. Punto donde se realizó la fotografía Coordenadas UTM (Huso 30 ETRS 89: 524768 / 4750945).

2.15 Zierbena 24

2.15.1 Punto 36



Imagen 69: Vista hacia el norte desde camino lindante al vallado de la zona sureste de Zierbena 24. Al noreste del municipio de Etxabarri Ibiña. Punto donde se realizó la fotografía Coordenadas UTM (Huso 30 ETRS 89: 524309 / 4752657).



Imagen 70: Vista de la zona sureste de Zierbena 24. Al noreste del municipio de Etxabarri Ibiña. Punto donde se realizó la fotografía Coordenadas UTM (Huso 30 ETRS 89: 524305 / 4752681).



Imagen 71: Vista hacia el noreste de la zona sureste de Zierbena 24. Futuros tramos de las LAT soterradas Z22Z y Z23Z. Al noreste del municipio de Etxabarri Ibiña. Punto donde se realizó la fotografía Coordenadas UTM (Huso 30 ETRS 89: 524305 / 4752681).

2.16 Zierbena 25

2.16.1 Punto 37



Imagen 72: Vista hacia el noroeste de la zona sureste de Zierbena 25. Al sur del municipio de Berrikano. Punto donde se realizó la fotografía Coordenadas UTM (Huso 30 ETRS 89: 523047 / 4753801)



Imagen 73: Vista hacia el este de la zona sureste de Zierbena 25. Al sur del municipio de Berrikano. Punto donde se realizó la fotografía Coordenadas UTM (Huso 30 ETRS 89: 523047 / 4753801)

2.16.2 Punto 38



Imagen 74: Vista de los polígonos sur de la zona norte de Zierbena 25. Al oeste del municipio de Gopegi. Punto donde se realizó la fotografía Coordenadas UTM (Huso 30 ETRS 89: 521114 / 4756630)



Imagen 75: Vista al sur de la zona norte de Zierbena 25. Al oeste del municipio de Gopegi. Punto donde se realizó la fotografía Coordenadas UTM (Huso 30 ETRS 89: 521114 / 4756630)

2.17 Zierbena 29

2.17.1 Punto 39



Imagen 76: Vista hacia el sur de la zona este de Zierbena 29. Al sur de la carretera A-2622. Punto donde se realizó la fotografía Coordenadas UTM (Huso 30 ETRS 89: 513022 / 4739971)



Imagen 77: Vista hacia el oeste de la zona este de Zierbena 29. Emplazamiento de la futura SE Iruña 220/30kV. Al sur de la carretera A-2622. Punto donde se realizó la fotografía Coordenadas UTM (Huso 30 ETRS 89: 513022 / 4739971)

2.17.2 Punto 40



Imagen 78: Vista desde un cruce de caminos lindante al vallado centro-norte de Zierbena 29. Pegando con la carretera A-2622. Punto donde se realizó la fotografía Coordenadas UTM (Huso 30 ETRS 89: 512390 / 4740206)



Imagen 79: Vista desde un cruce de caminos lindante al vallado centro-norte de Zierbena 29. Pegando con la carretera A-2622. Punto donde se realizó la fotografía Coordenadas UTM (Huso 30 ETRS 89: 512390 / 4740206)

3. Puntos de Observación LAT

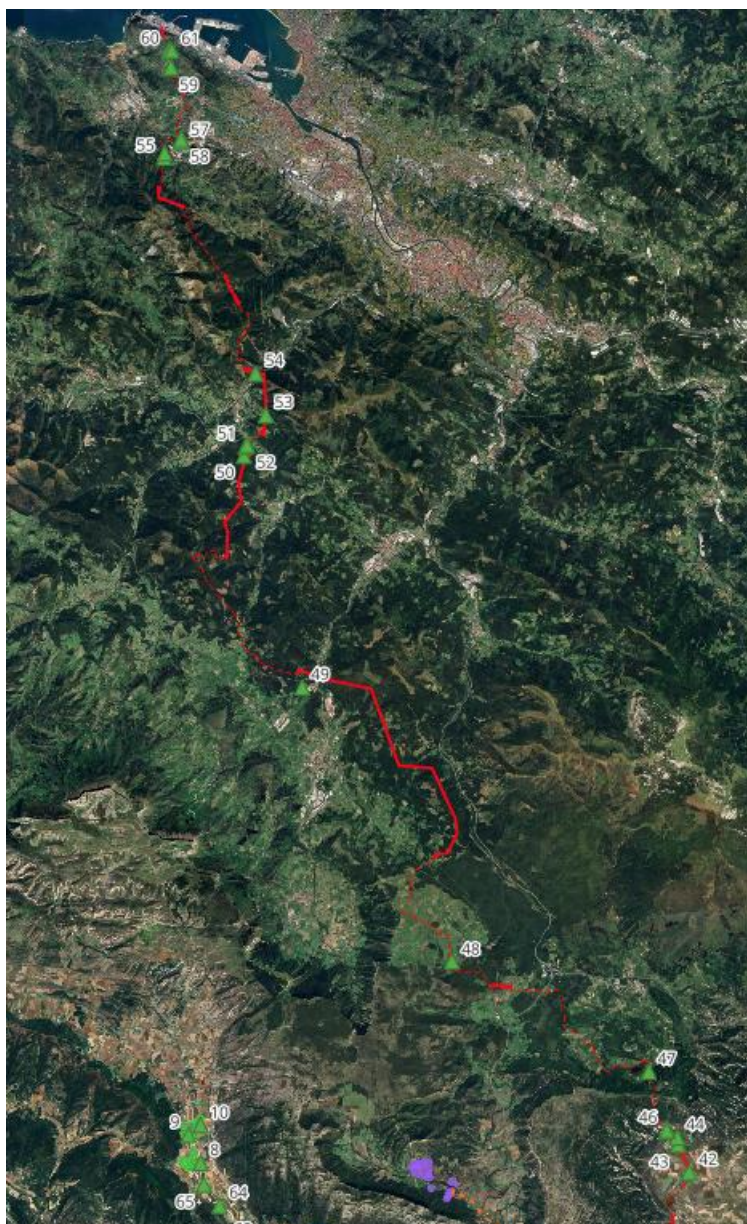


Imagen 80: Localización de los puntos fotográficos.

3.1 LAT ZIER

3.1.1 Punto 41



Imagen 81: Vista desde carretera A-4342. Futuro tramo aéreo de la LAT ZIER. En el municipio de Manzanos. Punto donde se realizó la fotografía Coordenadas UTM (Huso 30 ETRS 89: 510384 / 4732230)



Imagen 82: Vista desde carretera A-4342. Futuro tramo aéreo de la LAT ZIER. En el municipio de Manzanos. Punto donde se realizó la fotografía Coordenadas UTM (Huso 30 ETRS 89: 510391 / 4732223)

3.1.2 Punto 42



Imagen 83: Vista desde carretera A-4310. Futuro tramo soterrado y aéreo de la LAT ZIER. Al sureste de Hueto Abajo. Punto donde se realizó la fotografía Coordenadas UTM (Huso 30 ETRS 89: 517040 / 4747520)



Imagen 84: Vista desde carretera A-4310. Futuro tramo soterrado de la LAT ZIER. Al sureste de Hueto Abajo. Punto donde se realizó la fotografía Coordenadas UTM (Huso 30 ETRS 89: 517040 / 4747520)

3.1.3 Punto 43



Imagen 85: Vista hacia el noreste desde camino innominado al este de Hueto Arriba. Futuro tramo soterrado de la LAT ZIER. Punto donde se realizó la fotografía Coordenadas UTM (Huso 30 ETRS 89: 516531 / 4748794)



Imagen 86: Vista hacia el sur desde camino innominado al este de Hueto Arriba. Futuro tramo soterrado de la LAT ZIER. Punto donde se realizó la fotografía Coordenadas UTM (Huso 30 ETRS 89: 516531 / 4748794)

3.1.4 Punto 44



Imagen 87: Vista hacia el noroeste desde camino innominado al noreste de Hueto Arriba. Futuro tramo soterrado de la LAT ZIER. Punto donde se realizó la fotografía Coordenadas UTM (Huso 30 ETRS 89: 516480 / 4749129)



Imagen 88: Vista hacia el sureste desde camino innominado al noreste de Hueto Arriba. Futuro tramo soterrado de la LAT ZIER. Punto donde se realizó la fotografía Coordenadas UTM (Huso 30 ETRS 89: 516480 / 4749129)

3.1.5 Punto 45



Imagen 89: Vista hacia el este del futuro tramo soterrado de la LAT ZIER. Al norte de Hueto Arriba. Punto donde se realizó la fotografía Coordenadas UTM (Huso 30 ETRS 89: 516000 / 4749453)



Imagen 90: Vista hacia el norte de la zona del futuro tramo soterrado de la LAT ZIER. Al norte de Hueto Arriba. Punto donde se realizó la fotografía Coordenadas UTM (Huso 30 ETRS 89: 516000 / 4749453)

3.1.6 Punto 46



Imagen 91: Vista hacia el noroeste de la zona del futuro tramo soterrado de la LAT ZIER. Al norte de Hueto Arriba. Punto donde se realizó la fotografía Coordenadas UTM (Huso 30 ETRS 89: 516000 / 4749452)

3.1.7 Punto 47



Imagen 92: Vista hacia el noroeste de la zona del futuro tramo soterrado de la LAT ZIER. Al suroeste del municipio de Domaikia. Punto donde se realizó la fotografía Coordenadas UTM (Huso 30 ETRS 89: 515611 / 4752898)



Imagen 93: Vista hacia el sureste de la zona del futuro tramo soterrado de la LAT ZIER. Al suroeste del municipio de Domaikia. Punto donde se realizó la fotografía Coordenadas UTM (Huso 30 ETRS 89: 515611 / 4752898)

3.1.8 Punto 48



Imagen 94: Vista de la zona del futuro tramo soterrado de la LAT ZIER. Al suroeste del municipio de Gujuli-Ondona. Punto donde se realizó la fotografía Coordenadas UTM (Huso 30 ETRS 89: 506231 / 4757511)



Imagen 95: Vista de la zona del futuro tramo soterrado de la LAT ZIER. Al suroeste del municipio de Gujuli-Ondona. Punto donde se realizó la fotografía Coordenadas UTM (Huso 30 ETRS 89: 506229 / 4757505)

3.1.9 Punto 49



Imagen 96: Al fondo, la zona del futuro tramo aéreo de la LAT ZIER. Cercano a la carretera A-625. Punto donde se realizó la fotografía Coordenadas UTM (Huso 30 ETRS 89: 499092 / 4769995)

3.1.10 Punto 50



Imagen 97: Vista hacia el noreste de la zona del futuro tramo aéreo de la LAT ZIER. Punto donde se realizó la fotografía Coordenadas UTM (Huso 30 ETRS 89: 496402 / 4780745)



Imagen 98: Vista hacia el sureste de la zona del futuro tramo aéreo de la LAT ZIER. Punto donde se realizó la fotografía Coordenadas UTM (Huso 30 ETRS 89: 496436 / 4780702)

3.1.11 Punto 51

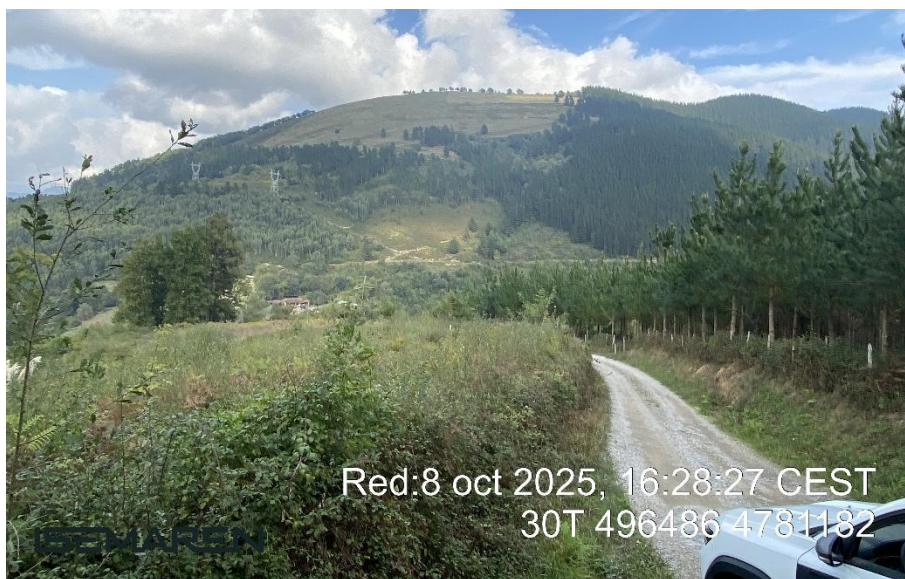


Imagen 99: Vista hacia el noreste de la zona del futuro tramo aéreo de la LAT ZIER. Punto donde se realizó la fotografía Coordenadas UTM (Huso 30 ETRS 89: 496486 / 4781182)

3.1.12 Punto 51



Imagen 100: Vista hacia el noroeste de la zona del futuro tramo aéreo de la LAT ZIER. Punto donde se realizó la fotografía Coordenadas UTM (Huso 30 ETRS 89: 496546 / 4781249)



Imagen 101: Vista hacia el noreste de la zona del futuro tramo aéreo de la LAT ZIER. Punto donde se realizó la fotografía Coordenadas UTM (Huso 30 ETRS 89: 496553/ 4781241)

3.1.13 Punto 52



Imagen 102: Vista hacia el noroeste de la zona del futuro tramo aéreo de la LAT ZIER. Al este de Sodupe. Punto donde se realizó la fotografía Coordenadas UTM (Huso 30 ETRS 89: 497414 / 4782627)



Imagen 103: Vista hacia el sur de la zona del futuro tramo aéreo de la LAT ZIER. Al este de Sodupe. Punto donde se realizó la fotografía Coordenadas UTM (Huso 30 ETRS 89: 497414 / 4782627)

3.1.14 Punto 53



Imagen 104: Vista hacia el este de la zona del futuro tramo aéreo de la LAT ZIER. Al noreste de Sodupe. Punto donde se realizó la fotografía Coordenadas UTM (Huso 30 ETRS 89: 497050 / 4784691)



Imagen 105: Vista de la zona del futuro tramo aéreo de la LAT ZIER. Al noreste de Sodupe. Punto donde se realizó la fotografía Coordenadas UTM (Huso 30 ETRS 89: 496910 / 4784503)

3.1.15 Punto 54



Imagen 106: Vista hacia el sureste del camino por el que discurrirá el futuro tramo soterrado de la LAT ZIER. Al noreste de Sodupe. Punto donde se realizó la fotografía Coordenadas UTM (Huso 30 ETRS 89: 492711 / 4794574)



Imagen 107: Vista hacia el noroeste del camino por el que discurrirá el futuro tramo soterrado de la LAT ZIER. Al noreste de Sodupe. Punto donde se realizó la fotografía Coordenadas UTM (Huso 30 ETRS 89: 492711 / 4794574)



Imagen 108: Vista hacia el sur de la zona por la que discurrirá el futuro tramo soterrado de la LAT ZIER. En los Castaños Auzoa. Punto donde se realizó la fotografía Coordenadas UTM (Huso 30 ETRS 89: 492764 / 4794786)



Imagen 109: Vista hacia el noreste de la zona por la que discurrirá el futuro tramo soterrado de la LAT ZIER. En los Castaños Auzoa. Punto donde se realizó la fotografía Coordenadas UTM (Huso 30 ETRS 89: 492764 / 4794786)

3.1.16 Punto 55



Imagen 110: Vista de la carretera por la que discurrirá el futuro tramo soterrado de la LAT ZIER. Al suroeste de Gallarta. Punto donde se realizó la fotografía Coordenadas UTM (Huso 30 ETRS 89: 493491 / 4795302)

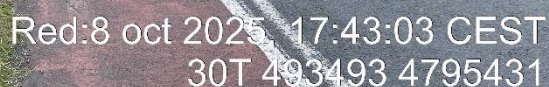


Imagen 111: Vista de la carretera por la que discurrirá el futuro tramo soterrado de la LAT ZIER. Al suroeste de Gallarta. Punto donde se realizó la fotografía Coordenadas UTM (Huso 30 ETRS 89: 493491 / 4795302)

3.1.17 Punto 56



Imagen 112: Punto de inicio de la vía verde Montes de hierro coincidente con tramo soterrado de la LAT ZIER. Al suroeste de Gallarta, lindando con la carretera BI-2757. Punto donde se realizó la fotografía Coordenadas UTM (Huso 30 ETRS 89: 493493 / 4795431)



89: 493493 / 4795431)



89: 493528 / 4795387)



Imagen 115: Vista hacia el suroeste desde con la carretera BI-2757. Al suroeste de Gallarta. Punto donde se realizó la fotografía Coordenadas UTM (Huso 30 ETRS 89: 493500 / 4795422)

3.1.18 Punto 57



Imagen 116: Vista hacia el suroeste de la carretera N-639. Zona del futuro tramo soterrado de la LAT ZIER. Al sureste del municipio de La Cuesta. Punto donde se realizó la fotografía Coordenadas UTM (Huso 30 ETRS 89: 493016 / 4798733)



Imagen 117: Vista hacia el norte de la zona del futuro tramo soterrado de la LAT ZIER. Al sureste del municipio de La Cuesta. Punto donde se realizó la fotografía Coordenadas UTM (Huso 30 ETRS 89: 493043/ 4798762)

3.1.19 Punto 58



Imagen 118: Vista hacia el sureste del camino por el que discurrirá el futuro tramo soterrado de la LAT ZIER. Al este del municipio de La Cuesta. Punto donde se realizó la fotografía Coordenadas UTM (Huso 30 ETRS 89: 492927/ 4799553)



*Imagen 119: Vista hacia el noroeste del camino por el que discurrirá el futuro tramo soterrado de la LAT ZIER. Al este del municipio de La Cuesta. Punto donde se realizó la fotografía
Coordenadas UTM (Huso 30 ETRS 89: 492917/ 4799558)*

3.1.20 Punto 59



*Imagen 120: Vista hacia el norte del camino por el que discurrirá el futuro tramo soterrado de la LAT ZIER. Al este del municipio de La Cuesta. Punto donde se realizó la fotografía
Coordenadas UTM (Huso 30 ETRS 89: 493059 / 4799548)*



Imagen 121: Vista hacia el norte del camino por el que discurrirá el futuro tramo soterrado de la LAT ZIER. Al este del municipio de La Cuesta. Punto donde se realizó la fotografía
Coordenadas UTM (Huso 30 ETRS 89: 493068 / 4799588)



Imagen 122: Vista hacia el noreste, puerto de Zierbena. Al este del municipio de La Cuesta. Punto donde se realizó la fotografía
Coordenadas UTM (Huso 30 ETRS 89: 493068 / 4799588)

3.2 LAT Z12L

3.2.1 Punto 60



Imagen 123: Vista hacia el suroeste de la zona donde transcurrirá el tramo soterrado de la LAT Z12L. Municipio de Espejo. Punto donde se realizó la fotografía Coordenadas UTM (Huso 30 ETRS 89: 496387/ 4739175)



Imagen 124: Vista hacia el noreste de la zona donde transcurrirá el tramo soterrado de la LAT Z12L. Municipio de Espejo. Punto donde se realizó la fotografía Coordenadas UTM (Huso 30 ETRS 89: 496387/ 4739175)

3.3 LAT GABE

3.3.1 Punto 61



Imagen 125: Vista hacia el noreste de la zona donde transcurrirá el tramo aéreo de la LAT GABE. Desde la carretera A-2625. Punto donde se realizó la fotografía Coordenadas UTM (Huso 30 ETRS 89: 495385 / 4742630)

3.3.2 Punto 62



Imagen 126: Vista hacia el noreste de la zona donde transcurrirá el tramo aéreo de la LAT GABE. Desde la carretera A-2625. Punto donde se realizó la fotografía Coordenadas UTM (Huso 30 ETRS 89: 495492 / 4744411)

3.3.3 Punto 63



Imagen 127: Vista hacia el noreste de la zona (al fondo) donde transcurrirá el tramo aéreo de la LAT GABE. Punto donde se realizó la fotografía Coordenadas UTM (Huso 30 ETRS 89: 495282 / 4745951)

3.3.4 Punto 64



Imagen 128: Vista hacia el noreste de la zona (al fondo) donde transcurrirá el tramo aéreo de la LAT GABE. Desde carretera A-3320. Punto donde se realizó la fotografía Coordenadas UTM (Huso 30 ETRS 89: 494546 / 4746933)

3.4 LAT LARI

3.4.1 Punto 65



Imagen 129: Río Bayas, zona por la que cortará el tramo soterrado de la LAT LARI. Al norte de Ribabellosa. Punto donde se realizó la fotografía Coordenadas UTM (Huso 30 ETRS 89: 506148 / 4730257)



Imagen 130: Vía de tren, zona por la que cortará el tramo soterrado de la LAT LARI. Al norte de Ribabellosa. Punto donde se realizó la fotografía Coordenadas UTM (Huso 30 ETRS 89: 506148 / 4730257)

3.4.2 Punto 66



Imagen 131: Zona por la que transcurrirá el tramo soterrado de la LAT LARI. Al norte de Ribabellosa. Punto donde se realizó la fotografía Coordenadas UTM (Huso 30 ETRS 89: 506262 / 4730271)

3.5 LAT ZIGO

3.5.1 Punto 67



Imagen 132: Zona por la que transcurrirá el tramo soterrado de la LAT ZIGO. Carretera A-3608, al sur de Gopegi. Punto donde se realizó la fotografía Coordenadas UTM (Huso 30 ETRS 89: 521810 / 4755052)

3.6 LATs Z22Z y Z23Z

3.6.1 Punto 68



Imagen 133: Carretera A-3604 por la que cortarán los tramos soterrados de las LAT Z22Z y Z23Z. En Mendarozketa. Punto donde se realizó la fotografía Coordenadas UTM (Huso 30 ETRS 89: 524962 / 4752175)



Imagen 134: Vista hacia el sureste de la zona por la que pasarán los tramos soterrados de las LAT Z22Z y Z23Z. En Mendarozketa, desde la carretera A-3604. Punto donde se realizó la fotografía Coordenadas UTM (Huso 30 ETRS 89: 524962 / 4752175)



Imagen 135: Vista hacia el noroeste desde la carretera A-3604. Zona por la que pasarán los tramos soterrados de las LAT Z22Z y Z23Z. En Mendarozketa. Punto donde se realizó la fotografía Coordenadas UTM (Huso 30 ETRS 89: 524962 / 4752175)